

ОПТОВО-РАСПРЕДЕЛИТЕЛЬНЫЙ ЦЕНТР

приемка, переработка, хранение, калибровка, шлифовка, фасовка и реализация овощей, фруктов, рыбной, мясной и молочной продукции



группа компаний
MAKOSH

Агропарк МАКОШ

Кросс-док (павильон торговли с грузовых машин)

5 павильонов, предоставляют услуги кросс-докинга: возможность продавать товар напрямую широкому спектру мелко- и средне оптовых покупателей на самых выгодных условиях.

- **Общая площадь павильона:** 2 900 м²
- **Температурный режим:** от +12 до +16 С (зимой) и от +15 до +21 С (летом)
- **Ежедневный оборот:** до 300 паллет
- **Номенклатура:** фрукты/овощи
- **Хранение:** 1 ярус
- **Высота складирования:** до 2 м
- **Количество ворот продавцов:** 50 шт
- **Количество ворот покупателей:** 10 шт
- **Пандус для покупателей:** 20 машиномест
- **Стоянка для покупателей:** 100 машиномест

Мультитемпературный склад (Логистические центры)

Возможна аренда мультитемпературного склада (ячейки от 1000м²), либо передача продукции на ответственное хранение

- **Общая площадь здания:** 33 400 м²
- **Площадь склада:** 28 800 м²
- **Площадь офисов:** 4 600 (8 блока 3этажа 12x24м)
- **Предполагаемый ежедневный оборот паллет:** 3 000 шт
- **Хранение:** до 7 ярусов
- **Высота складирования:** 12 м
- **Количество ворот:** 50 шт
- **Температурный режим:** от – 2 до +15 С

Торговый павильон (оптовый)

Современная площадка для оптовых продавцов и покупателей, с возможностью хранения, выкладки товара для реализации, с удобной логистикой и сопутствующими сервисами. Минимальный размер площади при аренде торгового павильона – 108 м² (ячейка 6x18)

- **Общая площадь павильона:** 10 800 м²
- **Площадь ячеек для сдачи в аренду:** 4 300 м²
- **Площадь зоны сервиса:** 3 600 м²
- **Типовой размер арендуемой ячейки:** 108 м² (6x18 м)
- **Количество ворот продавцов:** 16 шт (по 4 на 10 ячеек)
- **Количество ворот покупателей:** 40 шт (по 20 с двух сторон)
- **Предполагаемый ежедневный оборот паллет:** 800 шт
- **Хранение:** 2-3 яруса
- **Высота складирования:** 6 м
- **Температурный режим:**
 - I группа от – 24 до – 15 С,
 - II группа от – 4 до +3 С,
 - III группа от +5 до +15 С(температура в коридоре + 15 С, температура в зоне сервиса + 21 С)

Овощехранилище

Три десятка ячеек для высокотехнологичного хранения овощных культур с различными режимами увлажнения, охлаждения и вентиляции, сервисами подработки (мойка, сухая очистка, полировка, сортировка овощей и фруктов), фасовке и упаковке. Возможность сохранить урожай с минимальными потерями с помощью технологичного «усыпления» и «пробуждения» овощей в индивидуальных ячейках, строгий учет предшественника в каждой ячейке, санобработка ячеек и контейнеров для хранения.

- **Общая площадь:** 25 000 м²
- **Объем хранения:** 30 000 т
- **Площадь одной камеры:** 300 м²
- **Объем хранения в одной камере:** от 400 т до 800 т (зависит от вида продукта)
- **Хранение:** до 5 ярусов
- **Высота складирования:** 7 м (потолок 9м)
- **Зона подработки, фасовки, мойки, комплектации партии:** 3 500 м²
- **Номенклатура:** картофель, лук, морковь, капуста, свекла
- **Температурный режим:** от – 1 до +15
- **Тара ремонтный цех:** вынесен на отдельную площадку

ИНДУСТРИАЛЬНЫЙ ПАРК

производство сельскохозяйственной техники, дилерские и сервисные центры с/х техники, склады запчастей и логистика

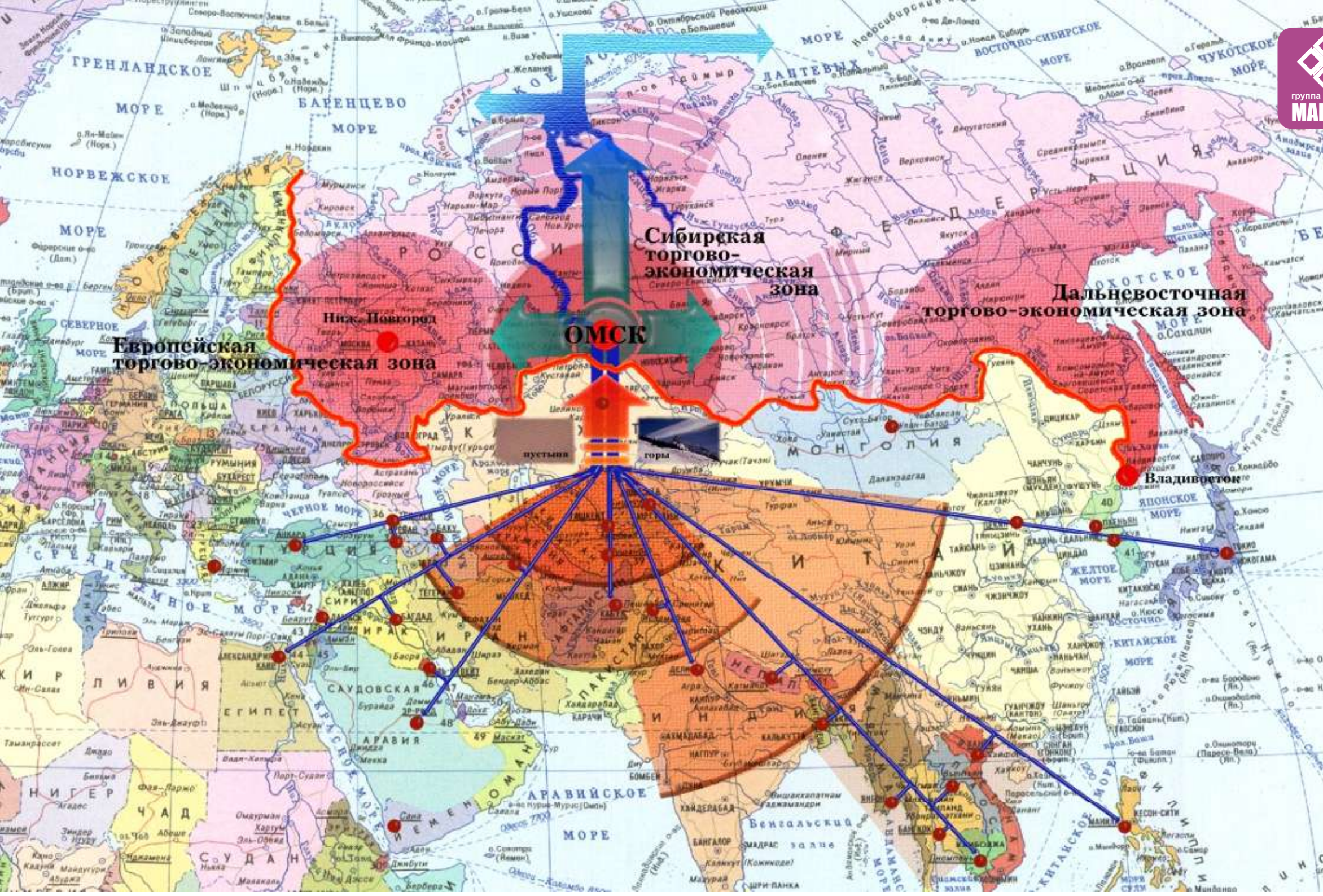
10 участков для дилерских центров,
20 участков для торговых баз и площадок,
20 участков для сервисных центров,
транспортных и логистических компаний,
20 участков для объектов производства и машиностроения,
Торговый комплекс,
Бизнес-центр, каворкинг-центр,

Гостиница, хостелы и мотели,
Столовые, кафе и рестораны,
Стоянки для легкового и грузового транспорта,
Выставочный центр сельхозтехники и крупногабаритной продукции,
Автодороги, коммуникации, д/ж путь
АЗС, сервисные центры, станции ТО,
КПП, охрана, видеонаблюдение



группа компаний
MAKOSH

АНАЛИЗ ГЕОПОЛИТИЧЕСКОГО РАЗВИТИЯ ОМСКОГО РЕГИОНА



Приглашаем вас стать резидентами Агропарка MAKOSH, расположен на южном выезде из г. Омска (на пересечении Федеральной автодороги М-51 «Байкал» и Русско-Полянского тракта (Омск-Казахстан). Агропарк MAKOSH – это индустриальный парк, включает Оптово-распределительный центр «Омский», Промышленную площадку из 63 участков для производства и продажи сельскохозяйственной и спецтехники, Логистические комплексы и Железнодорожный терминал. Резидентам представлены участки площадью от 0,5га до 4га, обеспеченные Техническими условиями. Общая площадь Агропарка 221га. Сеть внутренних дорог 12км. Подведена первая очередь электроснабжения – линия 10КВа мощностью 1МВт, проектируется вторая линия 10кВа мощностью 4,9МВт и подстанции 10/0,4КВа. Построен и введен в эксплуатацию первый участок водопровода протяженностью 2750м д.315 мощностью 600куб/сут. Завершено проектирование второго участка водопровода д.215 по территории Агропарка. Получены Технические условия на строительство газопровода мощностью 20тыс.куб/час.



группа компаний
MAKOSH

РАСПОЛОЖЕНИЕ ИНДУСТРИАЛЬНОГО ПАРКА В СТРУКТУРЕ ГЕНПЛАНА г. ОМСКА

Местоположение:

Агропарк расположен на границе г.Омска, вдоль Южного обхода.

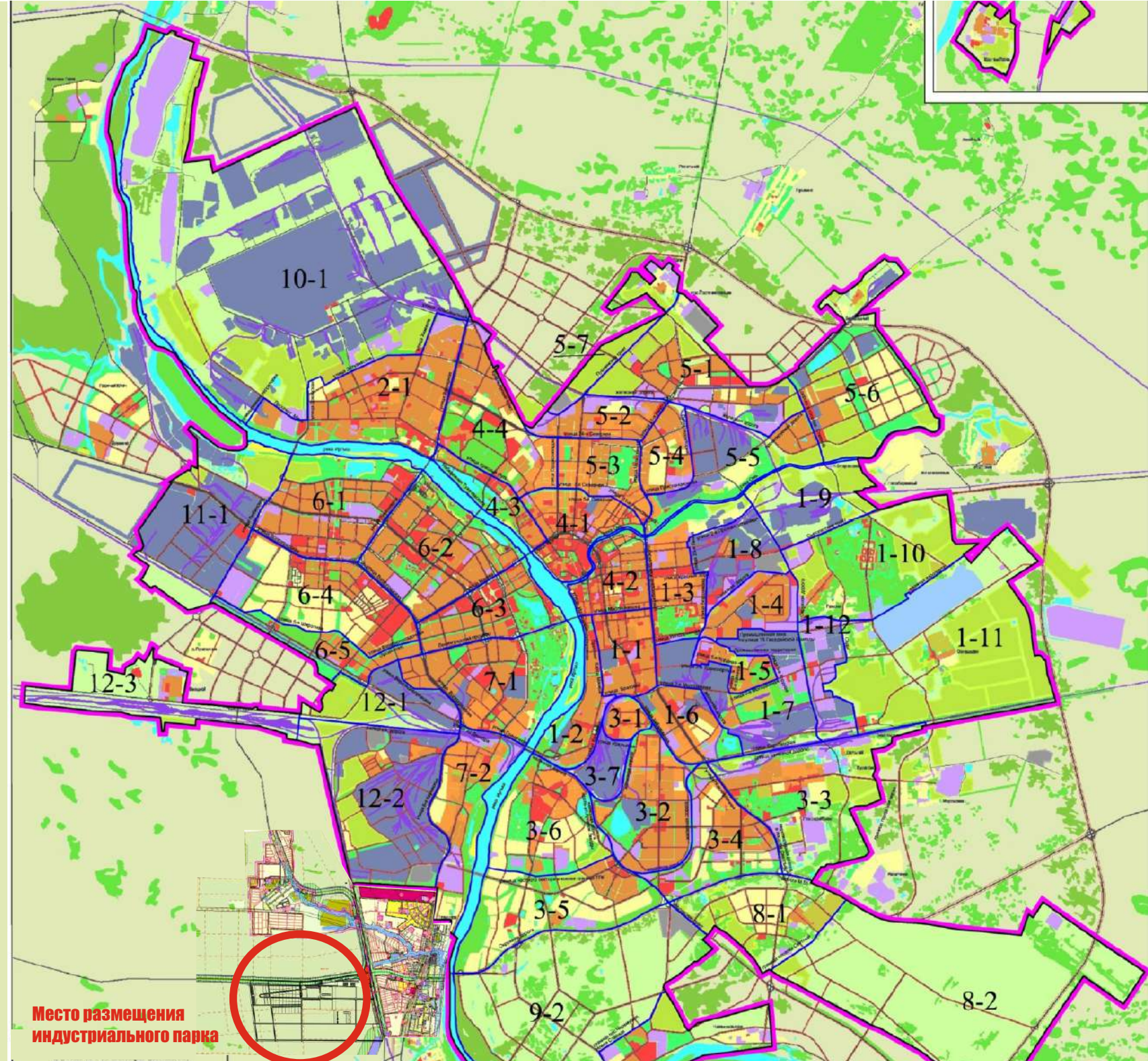
Проектом предусмотрено три въезда в Агропарк с Федеральной автодороги Р-254 Иртыш (ранее М-51 Байкал) и три въезда с Региональной дороги Р-393 Омск-Одесское-Кокшетау (Казахстан).

Удачная логистика позволяет въехать в г.Омск с пяти направлений

В Казахстан от Агропарка ведут три направления – на Павлодар, Петропавловск и Кокшетау.

В 2км от Агропарка расположены Речной грузовой порт, и две частные грузовые площадки на р.Иртыш. Южный объезд г.Омска выходит на Международный аэропорт Омск-Федоровка. Проектом предусмотрен ж/д путь со станции Карбышево-2.

УСЛОВНЫЕ ОБОЗНАЧЕНИЯ ЗОНЫ И ГРАНИЦЫ ЗЕМЕЛЬ:	
	-граница города;
	-многоэтажная и среднеэтажная жилая застройка;
	-зоны капитальной смешанной застройки;
	-индивидуальная малоэтажная застройка;
	-объекты оборонного назначения;
	-территория промышленности;
	-коммунально-складские территории;
	-территории промышленности за расчетный срок;
	-общественно деловые зоны;
	-территории специального назначения;
	-территории существующих зеленых насаждений;
	-рекреационные зоны (проектируемые)
	-садовые участки;
	-территории ритуального назначения;
	-планируемые территории развития города
	- городские природные и резервные территории;



**Место размещения
индустриального парка**



группа компаний
MAKOSH

ОПТОВО-РАСПРЕДЕЛИТЕЛЬНЫЙ ЦЕНТР

В рамках ОРЦ создается электронная система учета сельхозпродукции, с возможностью доступа покупателей через удаленный доступ для сбора и обработки заказов. Данная система позволит розничным сетям, предприятиям общественного питания и гостиничного бизнеса иметь доступ к широкому спектру поставщиков, в режиме реального времени отслеживать предложение сельхозпродукции, дистанционно организовывать доставку заказов.

Создание ОРЦ позволит решить задачи оптимизации транспортных потоков

УСЛУГИ ОРЦ

- Организация контактов продавца и покупателя на единой площадке (on-line, off-line)
- Ответственное хранение: аренда склада, овощехранилища, места в кросс-доке
- Предпродажная подготовка: подработка, фасовка, упаковка, штрикодирование
- Складская логистика, аренда собственной ячейки
- Доставка до покупателя
- Юридическое сопровождение, кассовый и банковский сервис, медицинский осмотр
- Раздельные стоянки для легковых и грузовых автомобилей
- Раздевалки с душевыми, прачечная, комнаты отдыха,
- Столовые и кафе, мотель, спортивная площадка

Площадь участка: 63га
Площадь ОРЦ: 200 000 м²
Торговая зона: 45 000 м²
Зона хранения: 125 000 м²
Зона сервиса: 30 000 м²

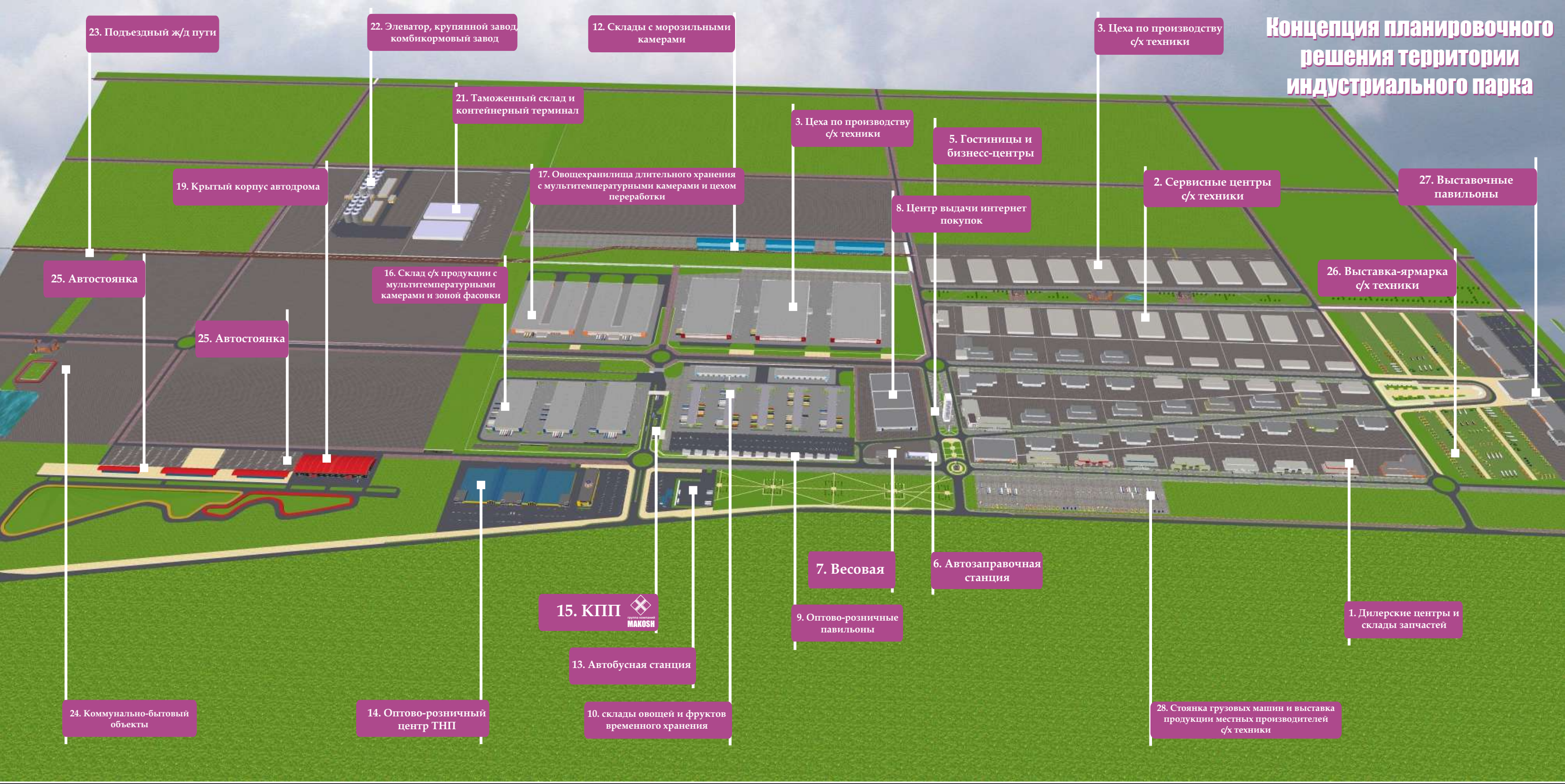
Объем единовременного хранения: 120 000 тонн
Температурный режим: - 24 ... +24 0С
Начало строительства: IV кв. 2017
Ввод объектов первой очереди: III кв. 2019 года

Комплекс объектов:

3 павильона оптовой торговли,
5 павильонов для продажи товара с грузовых автомашин,
3 мультитемпературных склада,
3 морозильных склада,
4 овощехранилища,
парковка, административное здание, мотели,
гостиница, кафе, столовые, автодороги,
коммуникации, ж/д путь.



Концепция планировочного решения территории индустриального парка



23. Подъездный ж/д пути

22. Элеватор, крупяной завод, комбикормовый завод

12. Склады с морозильными камерами

3. Цеха по производству с/х техники

19. Крытый корпус автодрома

21. Таможенный склад и контейнерный терминал

3. Цеха по производству с/х техники

5. Гостиницы и бизнес-центры

2. Сервисные центры с/х техники

27. Выставочные павильоны

25. Автостоянка

16. Склад с/х продукции с мультитемпературными камерами и зоной фасовки

17. Овощехранилища длительного хранения с мультитемпературными камерами и цехом переработки

8. Центр выдачи интернет покупок

26. Выставка-ярмарка с/х техники

25. Автостоянка

15. КПП 

7. Весовая

6. Автозаправочная станция

1. Дилерские центры и склады запчастей

24. Коммунально-бытовые объекты

14. Оптово-розничный центр ТНП

13. Автобусная станция

9. Оптово-розничные павильоны

10. склады овощей и фруктов временного хранения

28. Стоянка грузовых машин и выставка продукции местных производителей с/х техники



группа компаний
MAKOSH

ИНДУСТРИАЛЬНЫЙ ПАРК

Площадь участка: 75га
Площадь Объектов: 180 000 м²
Торговая зона: 35 000 м²
Зона сервиса: 55 000 м²
Производственные объекты: 90 000 м²
Начало строительства: II кв. 2018 г.
Ввод объектов первой очереди: III кв. 2019 г.

Комплекс объектов:
10 дилерских центров,
20 торговых площадок,
20 сервисных центров,
20 производственных территорий,
торговый комплекс,
бизнес-центр, каворкинг-центр, гостиница,
столовые, кафе и рестораны,
стоянки для легкового и грузового транспорта,
выставочный центр крупногабаритной
продукции,
автодороги, коммуникации, д/ж путь.
АЗС, СТО, КПП
Единая диспетчерская служба





Модель функционирования павильона торговли с фур

Подключение рефрижераторной установки к сети

Зона выгрузки арендаторами

Зона экспозиции

Центральный проход

Павильон торговли с фур работает в круглосуточном режиме. Машины поставщиков могут в любое удобное время получить место у свободного дока, оснащенного выравнителем пола и тепловой завесой. В каждом павильоне предусмотрено 60 доков. Машины покупателей стыкуются у пандуса высотой 90см для удобства погрузки. Одновременно к одному пандусу могут пристыковаться до 20 машин класса Газель. Для покупателей на большегрузных автомобилях предоставляется свободный док под погрузку.

ПРЕИМУЩЕСТВА ПАВИЛЬОН ТОРГОВЛИ С ГРУЗОВОГО ТРАНСПОРТА

- Снижение затрат на аренду – автомобиль выполняет роль склада, арендуется только док и машиноместо
 - Уникальный подход к выбору планировки помещений и технологии работ
 - Доступ к службам ветеринарного и фитосанитарного контроля качества продукции
 - Энергоэффективные технологии, снижающие затраты на коммунальные услуги
 - Выгодная логистика и доступ к услугам профессионального оператора
- ### ПРЕДПРОДАЖНАЯ ПОДГОТОВКА
- Подработка, сортировка, полировка, мойка
 - Фасовка и различная упаковка
 - Разделка и нарезка
 - Сбор заказов

ДОПОЛНИТЕЛЬНЫЕ СЕРВИСЫ

- Контроль качества товаров, ветеринарный и фитосанитарный контроль
- Растаможивание товара
- Предоставление паллет, коробов, контейнеров, сеток, ящиков и других средств хранения товара
- Предоставление парковочных мест, в т.ч. долгосрочных
- Предоставление услуг станций технического обслуживания, автомоек, АЗС
- Хостел, кафе, банкоматы
- Мед кабинет, врач общей практики, аптека
- Юридические услуги, ФМС
- Утилизация мусора



Модель функционирования павильона охлажденной продукции

Зона экспозиции

Подработка и упаковка продукции

Зона комплектации и экспедиции товаров

Боксы хранения продукции арендатора

Современная площадка для оптовых продавцов и покупателей, с возможностью хранения, выкладки товара для реализации, с удобной логистикой и сопутствующими сервисами. Минимальный размер площади при аренде торгового павильона – 108 м² (ячейка 6x18). Общая площадь каждого павильона: 10 800 м²

ОСНОВНЫЕ СЕРВИСЫ МУЛЬТИТЕМПЕРАТУРНОГО СКЛАДА

- Сдача в аренду мест для торговли в закрытых ячейках с индивидуальным температурным режимом
- Сдача в аренду охлаждаемой торговой площади
- Электронная торговая площадка
- Рекламное продвижение продукции арендаторов
- Розничная онлайн-торговля, Он-лайн каталог
- Собственный интернет-магазин
- Электронный поиск покупателей и поставщиков по индивидуальным запросам
- Адресные рассылки покупателям
- Помощь в создании брендов
- Категорийный менеджмент
- Анализ спроса, статистика, мониторинг цен

ПРЕИМУЩЕСТВА МУЛЬТИТЕМПЕРАТУРНОГО СКЛАДА

- Возможность продавать товар напрямую широкому спектру мелко- и среднеоптовых покупателей
 - Работа в теплых и охлаждаемых павильонах для торговли
 - Гибкие условия аренды
 - Возможность оперативной реализации продукции
 - Погрузка-выгрузка электрокарами
 - Предоставление системы безналичных переводов в любую точку мира
- ### ПРЕДПРОДАЖНАЯ ПОДГОТОВКА
- Фитосанитарный и ветеринарный контроль
 - Продвижение продукции арендаторов через он-лайн каталог
 - Организация маркетинговых акций
 - Анализ спроса клиентов



группа компаний
MAKOSH

Элеватор



На территории Агропарка выделена особая территория с охранной зоной 500м для размещения производств по хранению и переработке зерновых, масличных и технических культур.

Предполагается размещение Элеватора, Мельницы, Крупяного завода, Завода комбикормов, Завода растительных масел, Спиртового завода, и других предприятий глубокой переработки зерновых и масличных культур.

На данную территорию предусмотрено строительство ж/д тупика со станции Карбышево-2. На соседней площадке разместиться контейнерная станция и таможенный терминал.

Выставка «Агро-Омск» – это современная площадка для демонстрации сельскохозяйственной техники и передовых аграрных технологий, расположенная на южном выезде из г.Омска

Общая площадь выставки превышает 30 гектаров. Экспозиционная площадка для выставки сельхозтехники занимает более 10 гектаров. Выставка обеспечена инженерной инфраструктурой (вода, электро, газоснабжение, удобные подъездные пути, большая парковка).

Доступ к интернету и IT-технологиям.

Одно из преимуществ – масштабное демонстрационное поле, более 10га, для показа почвообрабатывающей, посевной, кормоуборочной, сенозаготовительной техники, машин для обработки посевов.

Специальная площадка с препятствиями для демонстрации возможностей спецтехники, промо показов, авто-шоу и тест-драйва.



группа компаний
MAKOSH

Сельскохозяйственная выставка Агро-Омск





группа компаний
MAKOSH

Автодром ИРТЫШ (фото сезон 2018-2019г)



vk.com/irtyshring

В Агропарке появится первый в Омске Автодром. Инициаторы проекта - Омское отделение РАФ и Группа компаний MAKOSH. Подписано Партнерское соглашение. Выделен участок 36га. Федерация привлекла проектную группу для разработки гоночной трассы

Вся инфраструктура Агропарка будет работать и для Автодрома Первые заезды состоятся уже в этом году

В 2019г начнутся грунтовые работы - кольцо для кросса.

В 2020г планируется выполнить 900м асфальто-бетонного покрытия под Дрег-рейсинг

В 2021г завершить асфальто-бетонное покрытие по всему кольцу

Кольцо будет иметь 5 вариантов рисунка

Старт против часовой стрелки

Планируется проводить следующие дисциплины

1. Кольцевые гонки (2,5км)
2. трековые гонки (грунт, лед)
3. автомногоборье
4. дрифт
5. дрег-рейсинг
6. time attack
7. картинг (открытый летний и зимний)
8. джип-триал
9. скоростные мотогонки
10. зимний мотокросс (трек 4x4)
11. кольцевые мотогонки по льду
12. кросс на квадроциклах и на снегоходах



группа компаний
MAKOSH

Службы обеспечения бизнеса

БЕЗОПАСНОСТЬ



САНИТАРНЫЙ КОНТРОЛЬ



ПИТАНИЕ



БЫТОВОЕ ОБСЛУЖИВАНИЕ



УБОРКА



АВТОМОЙКИ И СЕРВИС



БАНКИ



ОБОРУДОВАНИЕ ДЛЯ БИЗНЕСА



СПЕЦОДЕЖДА



ПРИГЛАШАЕМ РЕЗИДЕНТОВ

Предоставляем в собственность и долгосрочную аренду:

Участки от 0,5га (производство, сервисные и дилерские центры)

Участки под распределительные центры от 2га до 10 га

Ячейки в торговом корпусе по 110м² (-2-18^С и +2+15^С)

Ячейки в овощехранилище по 300м² (-1+15^С)

Предоставляем в аренду:

Места в кросс-доках под торговлю с грузовых машин

Торговые павильоны на первой линии от 150м²

Строительство объектов под Заказчика в долгосрочную аренду

Участки передаются с коммуникациями

Собственная Управляющая компания

Низкие налоги и не высокие средние зарплаты

Готовое жилье в 2км от Агропарка



группа компаний
МАКОШ

Инициатор проекта: ООО «Агроцентр Макошь»
644043, г.Омск, ул. Волочаевская, д15
Тел. +7 (3812) 485-925 Сайт: агропарк55.рф

Управляющая компания: ООО «УК «Индустриальный парк Макошь»
Омская область, Омский район, с.Троицкое, ул. 1-я Луговая.8
Тел. +7 (3812) 385-145 e-mail: агропарк55@mail.ru Сайт: агропарк55.ru