



КАЛАЧИНСКИЙ МУНИЦИПАЛЬНЫЙ РАЙОН

Инвестиционный паспорт

Послание Главы инвесторам



Калачинский муниципальный район расположен в восточной части центральной экономической зоны Омской области, является территорией со сложившейся аграрно-промышленной специализацией. Район граничит с пятью муниципальными районами и Новосибирской областью.

Калачинский район основан в 1924 году. Административный центр района г. Калачинск (основан в 1795 году).

Район, имея развитую транспортную инфраструктуру, обладает высоким логистическим потенциалом. Через территорию проходит Транссибирская железнодорожная магистраль с двумя крупными станциями, в том числе - Станция Калачинская Зап.Сиб ЖД, автотрасса федерального значения Москва – Владивосток (М-51 Байкал).

Калачинский район – динамично развивающаяся территория с высоким инвестиционным потенциалом (ежегодно реализуются проекты от 350 до 1050 млн. рублей). Район является открытой площадкой для реализации новых инвестиционных проектов на взаимовыгодных условиях. В районе определены 5 инвестиционных площадок для реализации инвестиционных проектов.

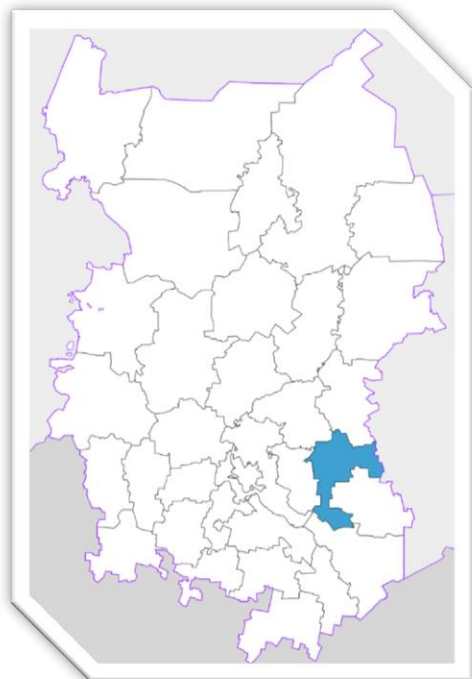
Сегодня Калачинский район готов к реализации инвестиционных проектов и организации долговременного сотрудничества с бизнесом. Мы открыты для новых проектов.

Мы всегда рады гостям и открыты к сотрудничеству.

Глава муниципального района

Ф.А. Мецлер

Общие сведения о районе



Структура земель

Водные
объекты

4,2%

2,6%
Другие
земли

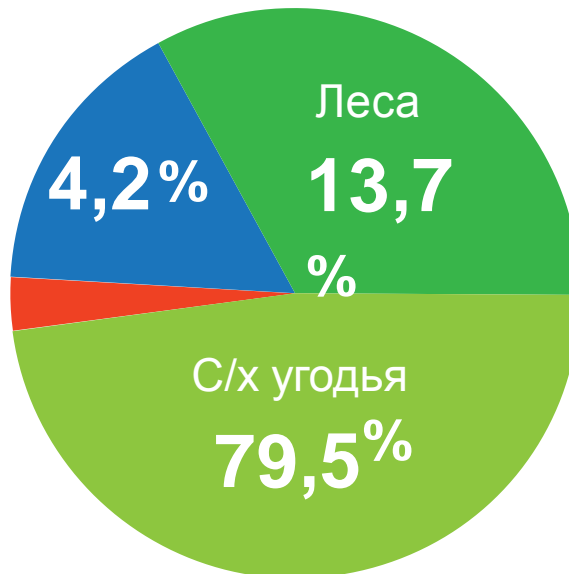
Леса

13,7

%

С/х угодья

79,5%



39,0

тыс. человек



Население

2800

кв. км

Площадь
территории

83

км

Удаленность
от границы
города Омска

484,1

км

Транспортная сеть
(протяженность
автомобильных
дорог)

5

дней

Средний срок
получения
разрешения на
строительство

5

рублей

Стоимость 1
га земли

4,06

рублей / кВт*ч

Тариф на эл.
энергию

Наши преимущества



- наличие железнодорожной станции и подъездных путей к основным промышленным предприятиям



- объем инвестиций в экономику Калачинского района за 2019 составил более 1 млрд. рублей



- район располагает развитой сетью учреждений здравоохранения, образования и культуры



- среднемесячная номинальная начисленная заработная плата работников крупных и средних предприятий и некоммерческих организаций за 2019 год составила 29851,80 рублей



- наличие собственной строительной индустрии (АО «ДРСУ 6», ООО «УМ-10», ООО «Концептстрой-бетон»);
- на территории района расположено три крупных элеватора с наличием железнодорожных путей;
- наличие крупного перерабатывающего предприятия ОАО «Омский бекон»



- наличие магистральных газопроводов для подключения крупных промышленных потребителей, обеспечивает высокую степень газификации Калачинского района (выше 90%)

Ключевые отрасли района

Агропромышленный комплекс

Обеспечение продовольственной безопасности



Техническое перевооружение предприятий АПК за 2019 год - 167,8 млн.рублей

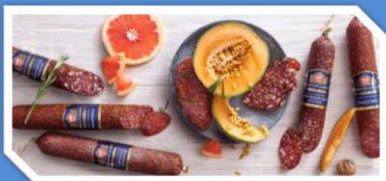
Валовое производство молока – 19,63 тыс.тонн

Поголовье птицы в хозяйствах района – 508,56 тыс.голов

Валовый сбор зерновых и зернобобовых культур – 191,5 тыс.тонн

Средняя урожайность по годам зерновых и зернобобовых культур за 2019 год – 18,1 ц/га

Перерабатывающий и дорожный комплекс



Численность работников перерабатывающего и дорожного комплекса более 2000 человек

Годовой объем выпускаемой продукции предприятий переработки за 2019 год более 6,5 млрд. рублей, дорожной сферы более 1,8 млрд. рублей

Объем инвестиций перерабатывающего комплекса по итогам 2019 года более 104,8 млн. рублей

Ключевые организации на территории района



АО «ОМСКИЙ БЕКОН»

Крупнейший товаропроизводитель продукции из мяса и работодатель на территории района



АО «ДРСУ № 6»

Предприятие дорожной сферы осуществляющее услуги по текущему содержанию, ремонту и замене дорожного полотна автомобильных дорог



ООО «УМ-10»

Предприятие дорожной сферы осуществляющее услуги по текущему содержанию дорожного полотна, нанесению дорожной разметки и установки дорожных знаков



ООО «КОНЦЕПТСТРОЙ»

Предприятие дорожной сферы осуществляющее услуги по текущему содержанию и строительству автомобильных дорог



ООО «Калачинские мясные продукты»

Предприятие по переработке продуктов из мяса, изготовление полуфабрикатов



ООО «Омич»

Предприятие придорожного сервиса оказывающее гостиничные услуги, услуги СТО, питания

Примеры реализованных инвестиционных проектов

70 млн. руб.



ООО «Измайловское»

Срок реализации 2019 год
Строительство ангара для хранения семян

66,1 млн. руб.



ИП глава КФХ «Клочков А.П.»

Срок реализации 2019
Строительство ремонтных мастерских и гаража для хранения - 20 млн. рублей. Модернизация машинно-тракторного парка – 46,1 млн. рублей

20 млн. руб.



ИП глава КФХ «Бичун С.П.»

Срок реализации 2019 год
Строительство фермы на 100 голов коров молочной породы

10 млн. рублей



ИП глава КФХ «Мецлер А.А.»

Срок реализации 2019 год
Строительство зерноочистительного семенного комплекса

11,9 млн. руб.



ООО "Концептстрой"

Срок реализации 2019
Обновление машинно-транспортного парка

9,8 млн. руб.



ИП глава КФХ «Швейцер А.А.»

Срок реализации 2019
Строительство склада для хранения зерна

Проекты, требующие финансирования



ООО «Леном» – производство по переработке льна. Требуемый объем финансирования - 15 млн. рублей



Запуск кирпичного завода ООО «КСМ» требуемый объем инвестиций 25 млн. рублей

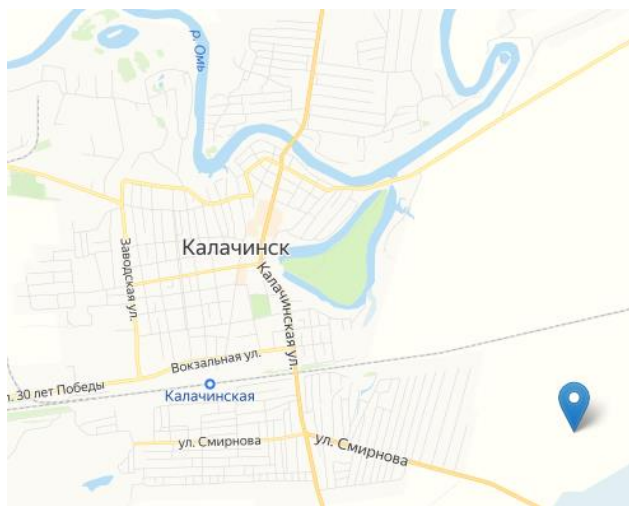


Восстановление и запуск завода по производству молочных продуктов. Требуемый объем финансирования 20 млн. рублей



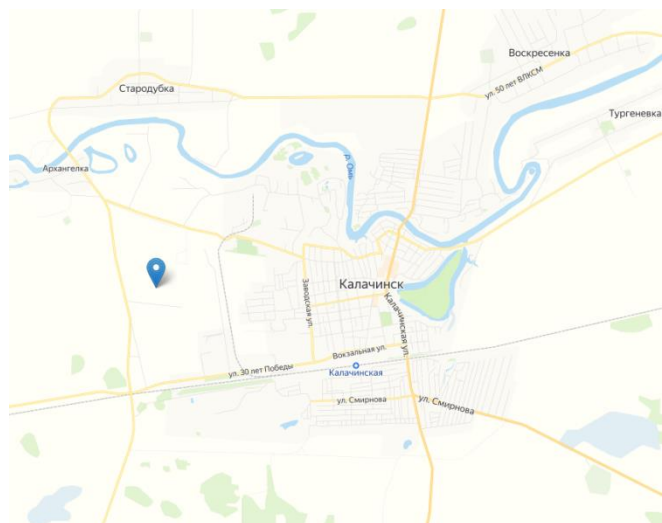
Модернизация сетей теплоснабжения г.Калачинск посредством передачи в концессию (муниципально-частного партнерства). Объем финансирования – 325 млн. рублей

Земельные участки для реализации проектов



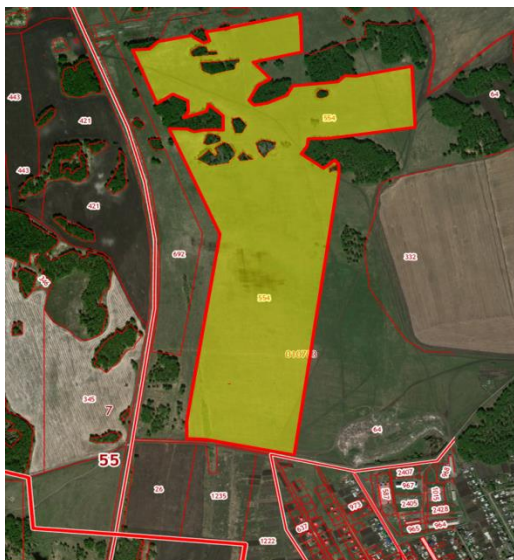
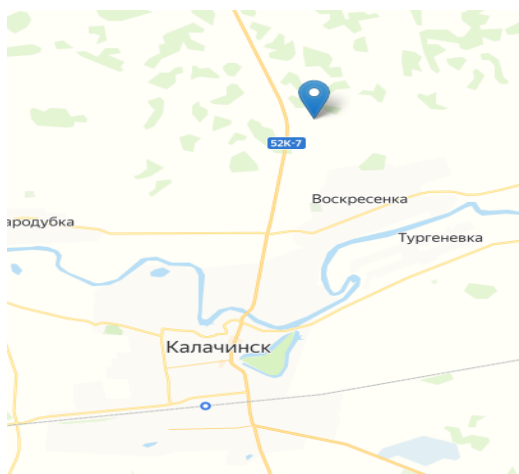
Кадастровый номер земельного участка	55:07:031904
Площадь в квадратных метрах	11340000
Собственник	Частная собственность (несколько собственников)
Категория земель. Вид разрешенного использования	Земли сельскохозяйственного назначения/Сельскохозяйственное производство
Электроснабжение	имеется (удаленность точки подключения 3,0 км), ПС "Калачинская" 110/35/10 мощность 24.46 МВт, загрузка 32,6%
Газоснабжение	имеется (удаленность точки подключения 2,2 км.)
Водоснабжение. Водоотведение	имеется (удаленность точки подключения 3,3 км)
Подъездные пути	есть (имеется примыкание)
Железнодорожные пути	есть (удаленность до железнодорожной линии 1,0 км)
Здания и сооружения	отсутствует
Стоимость аренды и (или) выкупа инфраструктурной площадки, тыс. рублей	Обсуждается при личном контакте с собственниками
Контактная информация	Администрация Калачинского муниципального района (38155) 22-415

Земельные участки для реализации проектов



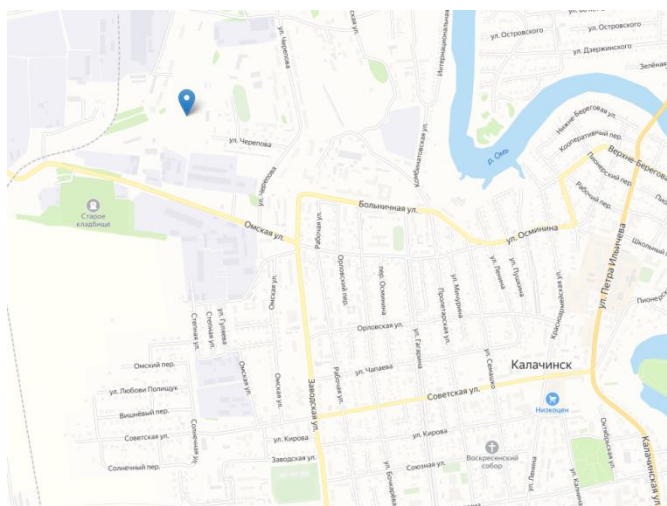
Кадастровый номер земельного участка	55:34:040201:111, 55:34:040201:1186, 55:34:040201:1185, 55:34:040201:138
Площадь в квадратных метрах	1631800
Собственник	55:34:040201:111 - Частная собственность (ООО "Риэлт-Профи"), 55:34:040201:1186, 55:34:040201:1185, 55:34:040201:138 - Муниципальная собственность
Категория земель. Вид разрешенного использования	Земли населённых пунктов/Для обеспечения деятельности организаций и (или) эксплуатации объектов промышленности IV-V классов опасности
Электроснабжение	имеется (удаленность точки подключения 2,0 км), ПС "Мясокомбинат" 35/10 мощность 5,5 МВт, загрузка 46%
Газоснабжение	имеется (удаленность точки подключения 2,1 км)
Водоснабжение. Водоотведение	имеется (удаленность точки подключения 2,1 км)
Подъездные пути	есть (имеется примыкание)
Железнодорожные пути	есть (ж/д тупик удаленность 2,1 км)
Здания и сооружения	отсутствует
Стоимость аренды и (или) выкупа инфраструктурной площадки, тыс. рублей	Обсуждается при личном контакте с собственниками. По участку муниципальной собственности в соответствии с рыночной оценкой
Контактная информация	Администрация Калачинского муниципального района (38155) 22-415

Земельные участки для реализации проектов



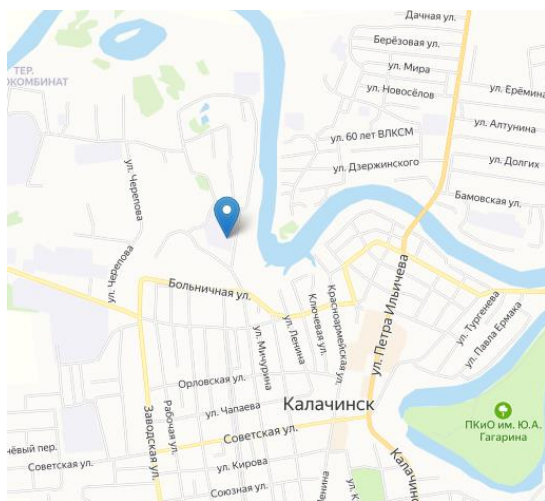
Кадастровый номер земельного участка	55:07:010703:554
Площадь в квадратных метрах	1010400
Собственник	собственность Воскресенского сельского поселения
Категория земель. Вид разрешенного использования	Земли сельскохозяйственного назначения/Земли сельскохозяйственного назначения
Электроснабжение	имеется (удаленность точки подключения 1,5 км), ПС "Мясокомбинат" 35/10 мощность 5,5 МВт, загрузка 46%
Газоснабжение	имеется (удаленность точки подключения 1,5 км)
Водоснабжение. Водоотведение	имеется (удаленность точки подключения 1,5 км)
Подъездные пути	есть (имеется примыкание)
Железнодорожные пути	нет
Здания и сооружения	отсутствует
Стоимость аренды и (или) выкупа инфраструктурной площадки, тыс. рублей	В соответствии с рыночной оценкой
Контактная информация	Администрация Калачинского муниципального района (38155) 22-415

Земельные участки для реализации проектов

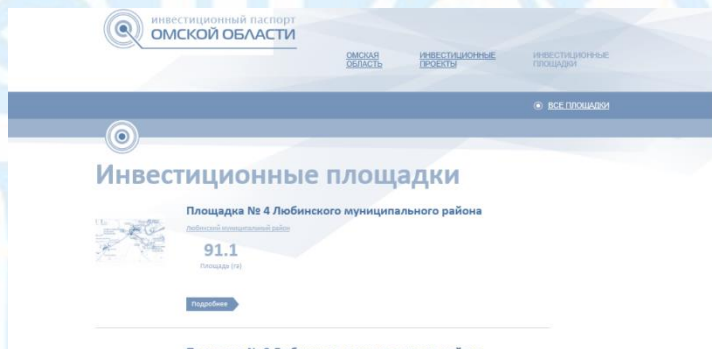


Кадастровый номер земельного участка	55:34:000000:793
Площадь в квадратных метрах	75000
Собственник	Администрация Калачинского муниципального района
Категория земель. Вид разрешенного использования	Земли населённых пунктов/Склады
Электроснабжение	имеется (удаленность точки подключения 230 м), ПС "Мясокомбинат" 35/10 мощность 5,5 МВт, загрузка 46%
Газоснабжение	имеется (удаленность точки подключения 280 м)
Водоснабжение. Водоотведение	имеется (удаленность точки подключения 230 м)
Подъездные пути	есть
Железнодорожные пути	есть (ж/д тупик удаленность 2,1 км)
Здания и сооружения	отсутствует
Стоимость аренды и (или) выкупа инфраструктурной площадки, тыс. рублей	В соответствии с рыночной оценкой
Контактная информация	Администрация Калачинского муниципального района (38155) 22-415

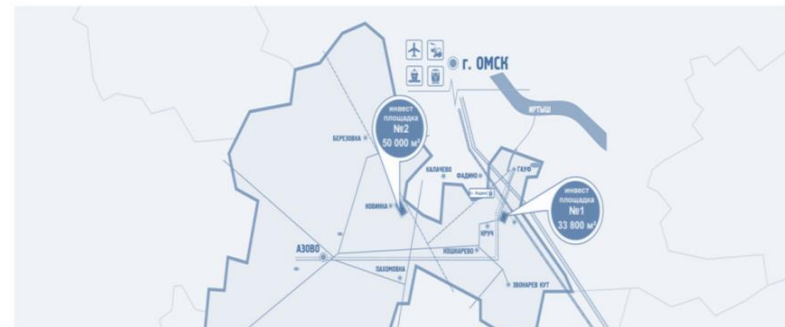
Земельные участки для реализации проектов



Кадастровый номер земельного участка	55:34:010606:3
Площадь в квадратных метрах	27000
Собственник	ООО "Профит"
Категория земель. Вид разрешенного использования	Земли населённых пунктов/Для размещения производственных строений завода кондитерских изделий
Электроснабжение	имеется (удаленность точки подключения 70 м), ПС "Мясокомбинат" 35/10 мощность 5,5 МВт, загрузка 46%
Газоснабжение	имеется (удаленность точки подключения 150 м)
Водоснабжение. Водоотведение	имеется (удаленность точки подключения 80 м)
Подъездные пути	есть (имеется примыкание)
Железнодорожные пути	нет
Здания и сооружения	отсутствует
Стоимость аренды и (или) выкупа инфраструктурной площадки, тыс. рублей	Обсуждается при личном контакте с собственниками.
Контактная информация	Администрация Калачинского муниципального района (38155) 22-415

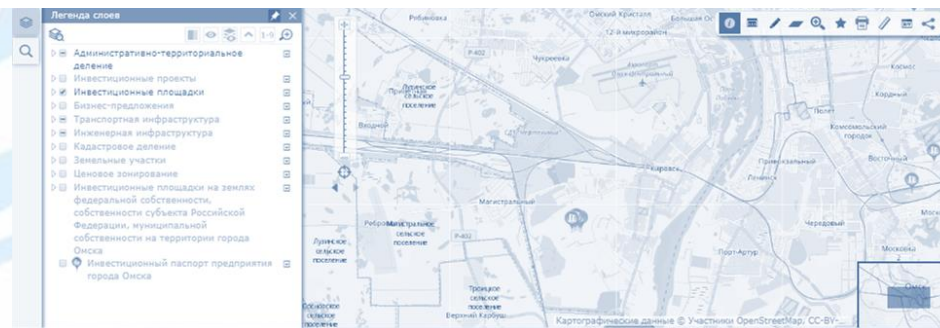


План расположения инвестиционных площадок в Азовском районе



<http://investomsk.ru/ru/article/land-parcels-greenfield/>

<http://kalach.omskportal.ru/omsu/kalach-3-52-218-1/banners/useful-links/investicii>



Контактная информация

Администрация Калачинского муниципального района Омской области

Почтовый адрес	646900, Омская область, г.Калачинск, ул. Советская, д.18
Адрес сайта в интернете	http://kalach.omskportal.ru/omsu/kalach-3-52-218-1
Адрес электронной почты	admkala@mail.ru
Глава Администрации Калачинского муниципального района Мецлер Фридрих Александрович	8 (38155) 23-280 8 (38155) 2-11-51 факс
Заместитель Главы Администрации Калачинского муниципального района Позябкина Галина Анатольевна	8 (38155) 22-851 8 (38155) 22-635 (факс)