

**Марьяновский муниципальный район**  
**Инвестиционный паспорт**



# Послание Главы инвесторам



«Марьяновская земля - территория будущего!»

Марьяновский район является территорией со сложившейся сельскохозяйственной специализацией преимущественно зернового и молочного производства. Близость Марьяновского муниципального района к областному центру создает условия для интенсивного экономического развития.

Одним из главных факторов инвестиционной привлекательности района является развитие инженерной инфраструктуры, наличие объектов обеспечивающих жизнедеятельность, наличие земельных участков, пригодных для инвестиций.

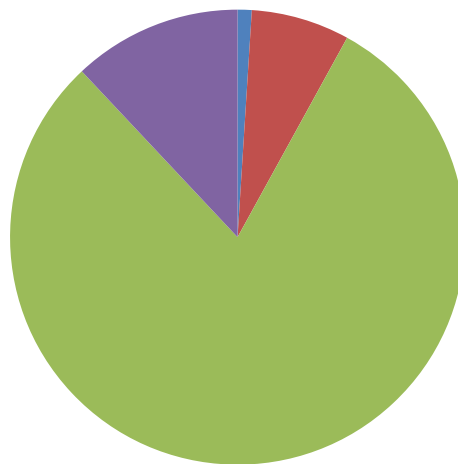
На сайте Марьяновского района [www.omskportal.ru](http://www.omskportal.ru) представлена полная информация о деятельности муниципального района.

# Общие сведения о районе



Марьяновский район

## Структура земель



- 1% водные объекты
- 7% другие земли
- 80% с/х угодья
- 12% леса



Население



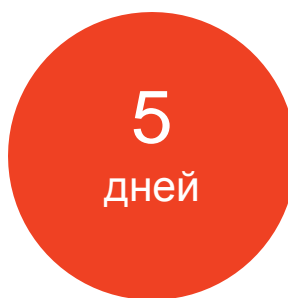
Площадь  
территории



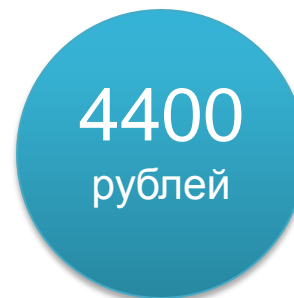
Удаленность  
от границы  
города Омска



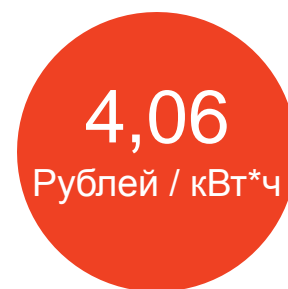
Протяженность  
автомобильных  
дорог с твердым  
покрытием



Средний срок  
получения  
разрешения на  
строительство



Стоимость 1 га  
земли



Тариф на эл. энергию

## Наши преимущества



Выгодное экономико-географическое положение



Высокий экономический и сельскохозяйственный потенциал



Развитие инженерной инфраструктуры



Наличие земельных участков, пригодных для инвестиций



Наличие минерально-сырьевой базы

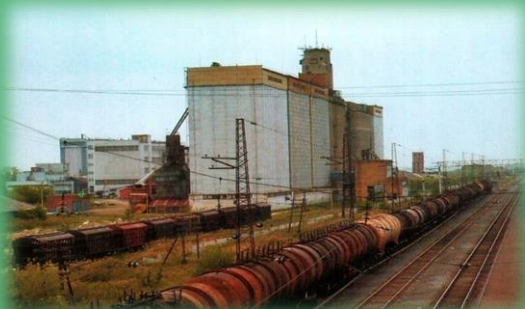


Транспортная доступность

## Ключевые отрасли района

### Агропромышленный комплекс

#### Обеспечение продовольственной безопасности



Переработка 200 т зерна /сут.  
Производство крупы ,  
муки, комбикорма



Валовый сбор зерновых  
культур – 153 тыс. т зерна  
Урожайность 23 ц / га



КРС – 16200 голов  
производство мяса 5250 т  
производство молока 29600 т

### Пищевая

#### промышленность

производство кондитерских  
изделий - 4500 т в год  
количество рабочих мест - 550



# Ключевые организации на территории района

Молочное животноводство,  
растениеводство



АО «Знамя»

Племенное коневодство, молочное  
животноводство, растениеводство



АО Племенной конный завод  
«Омский»

Племенное овцеводство,  
молочное животноводство



ООО «Овцевод»



ООО «Дружба»

Предприятие является  
племенным репродуктором  
мясной породы герефорд



ООО «Сибирский комбинат  
хлебопродуктов»

Хранение и переработка  
зерна, производство муки,  
крупы, комбикорма



ООО «ЛАКОШЕ»

Лидер кондитерского  
производства в Сибири

# Реализованные инвестиционные проекты

Стоимость проекта 68 млн. руб.



Строительство цеха по выпуску  
молочной продукции  
Переработка 10 т молока в смену

ОАО ПКЗ «Омский»

Стоимость проекта 10 млн.руб.



Строительство трех газовых  
модулей с.Шараповка  
ООО «Инновационные системы  
теплоснабжения

Строительство модульной газовой  
котельной п.Москаленский  
стоимостью 23,5 млн.руб.



ИП Ланг О.В.

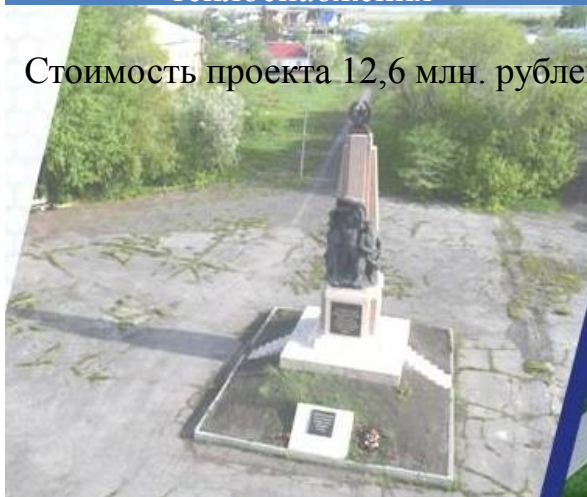
Стоимость проекта 7,7 млн.руб.



Экологическая безопасность

Обустроено 88 площадок  
для сбора ТКО

Стоимость проекта 12,6 млн. рублей



Благоустройство территории

По программе «Комфортная городская среда» проведено благоустройство территории мемориала «Борцам революции».

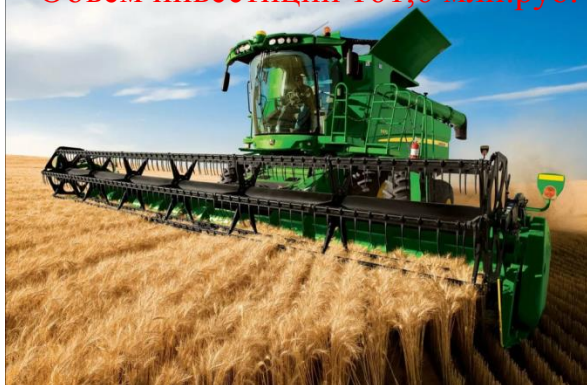
# Реализованные инвестиционные проекты

Строительство ФАПа а.Кара-Терек  
стоимость проекта 3,75 млн.руб.



БУЗОО «Марьяновская ЦРБ»

Объем инвестиций 161,6 млн.руб.



Приобретение с/х техники

Введено 5,5 тыс.кв.м в 2019 г.  
Объем инвестиций более 100 т.руб.



Строительство жилья

Стоимость проекта 13,94 млн. руб.



Водоснабжение с.Боголюбовка

Стоимость проекта 12,2 млн. руб.



Строительство инженерных сетей

Построено 7,2 км водопроводных сетей

Построен межпоселковый газопровод «Усовка-Васильевка»  
протяженностью 7,5 км.





## Агропромышленный комплекс

В рамках развития агропромышленного сектора экономики района планируется строительство современного животноводческого комплекса беспривязного содержания животных на 1500 голов КРС Племенным конным заводом «Омский» на территории Васильевского сельского поселения. Объем инвестиций в строительство объекта составит более одного миллиарда 300 миллионов рублей.



# Проекты, требующие финансирования



Строительство модульных газовых котельных



Строительство животноводческого комплекса  
беспривязного содержания животных  
д.Васильевка  
Стоимость проекта 820 млн.руб.



Строительство газопровода

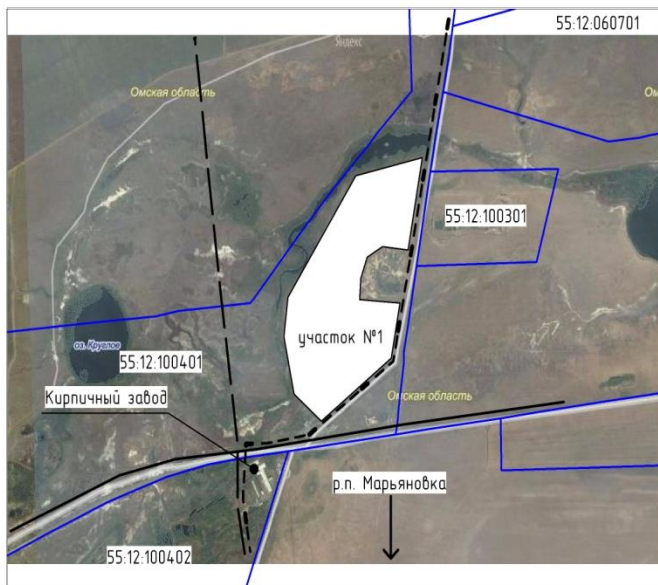


Строительство водопровода

# Земельные участки для реализации проектов

Омская область, Марьяновский район,  
500 м от перекрестка автомобильной дороги  
Марьяновка-Людино и автомобильной дороги  
М-51 "Байкал" в сторону р.п. Любинский

Приложение 1



М 1:20000

УСЛОВНЫЕ ОБОЗНАЧЕНИЯ:

- электроэнергия
- сети газоснабжения
- сети водоснабжения

площадь участка № 1 – 60 га

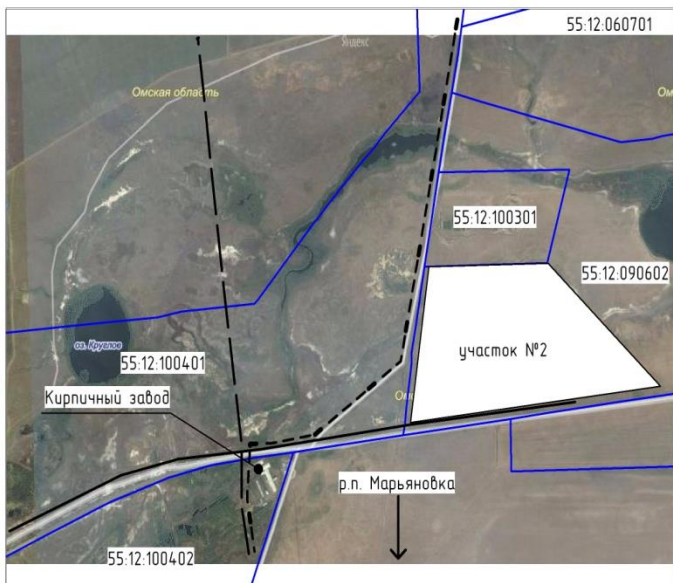
расстояния до:  
электроэнергия - 0,05 км  
сети газоснабжения - 0,5 км  
сети водоснабжения - 0,3 км

Кадастровый номер земельного участка	земельный участок не сформирован, кадастровый квартал 55:10:100401
Площадь в квадратных метрах	600 000 кв.м.
Собственник	Земли, государственная собственность на которые не разграничена
Категория земель. Вид разрешенного использования	Земли сельскохозяйственного назначения. Для строительства производственных объектов
Электроснабжение	50 м
Газоснабжение	500 м
Водоснабжение. Водоотведение	300 м
Подъездные пути	Имеются
Железнодорожные пути	3 км
Здания и сооружения	Отсутствуют
Стоимость аренды и (или) выкупа инфраструктурной площадки, тыс. рублей	
Контактная информация	8-381-68-245-02

# Земельные участки для реализации проектов

Омская область, Марьяновский район,  
800 м от перекрестка автомобильной дороги  
Марьяновка-Людино и автомобильной дороги  
М-51 "Байкал" в сторону г. Омск

Приложение 1



М 1:20000

УСЛОВНЫЕ ОБОЗНАЧЕНИЯ:

- электроэнергия
- сети газоснабжения
- сети водоснабжения

площадь участка № 2 - 80 га

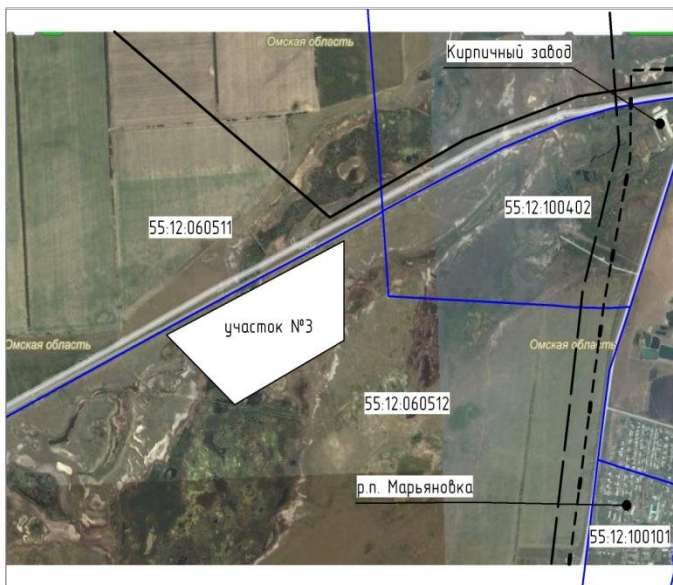
расстояния до:  
электроэнергия - 0,1 км  
сети газоснабжения - 1,2 км  
сети водоснабжения - 0,05 км

Кадастровый номер земельного участка	земельный участок не сформирован, кадастровый квартал 55:12:100301:
Площадь в квадратных метрах	646 000 кв.м.
Собственник	Земли, государственная собственность на которые не разграничена
Категория земель. Вид разрешенного использования	Земли сельскохозяйственного назначения. Для строительства производственных объектов
Электроснабжение	100 м
Газоснабжение	1200 м
Водоснабжение. Водоотведение	50 м
Подъездные пути	Имеются
Железнодорожные пути	3 км
Здания и сооружения	Отсутствуют
Стоимость аренды и (или) выкупа инфраструктурной площадки, тыс. рублей	
Контактная информация	8-381-68-245-02

# Земельные участки для реализации проектов

Омская область, Марьяновский район,  
2000 м западнее от территории кирпичного завода  
по автомобильной дороге М-51 "Байкал"

Приложение 1



М 1:19000

УСЛОВНЫЕ ОБОЗНАЧЕНИЯ:

- электроэнергия
- сети газоснабжения
- сети водоснабжения

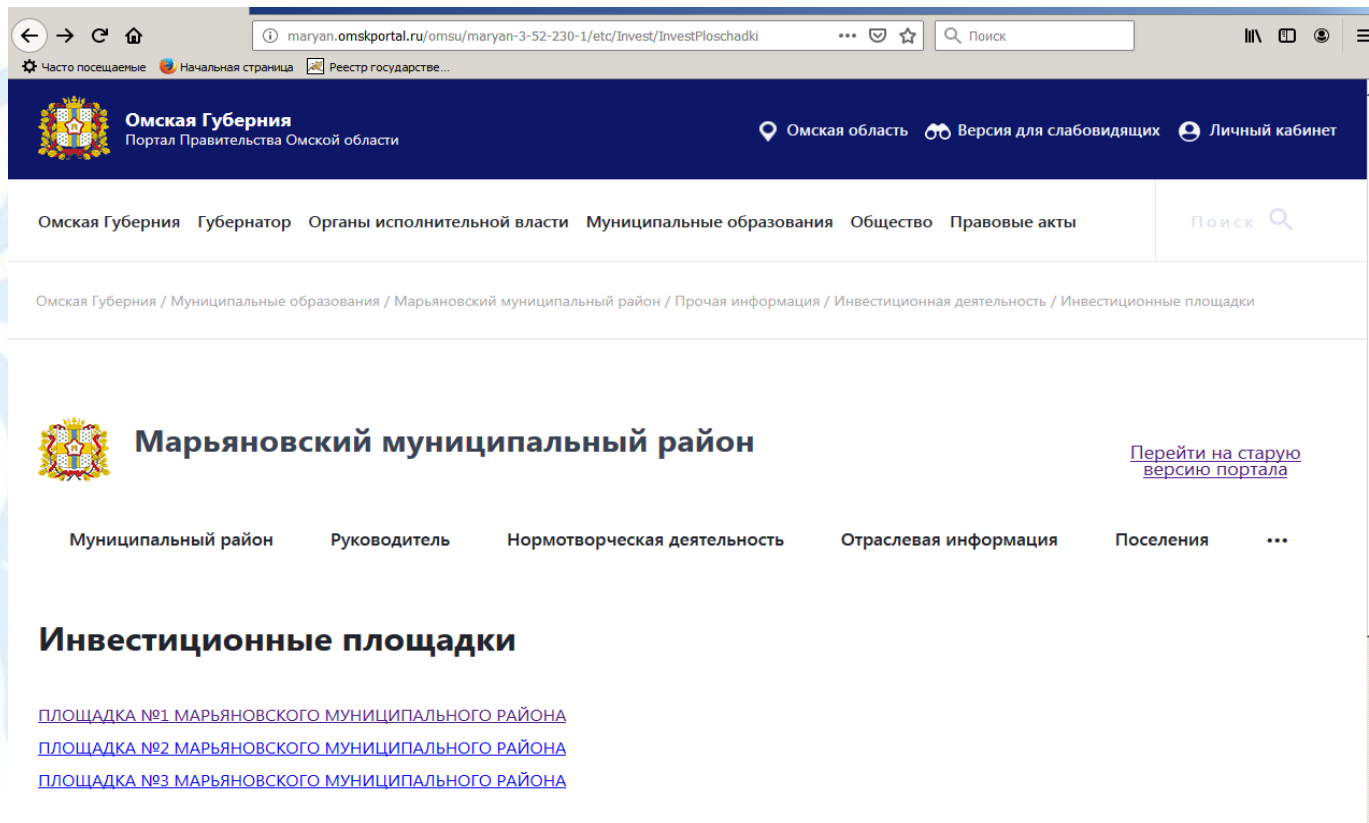
площадь участка № 3 - 40 га

расстояния до:  
электроэнергия - 1,8 км  
сети газоснабжения - 2 км  
сети водоснабжения - 0,5 км

Кадастровый номер земельного участка	земельный участок не сформирован, кадастровый квартал 55:12:060512
Площадь в квадратных метрах	724 000 кв.м.
Собственник	Земли, государственная собственность на которые не разграничена
Категория земель. Вид разрешенного использования	Земли сельскохозяйственного назначения. Для строительства производственных объектов
Электроснабжение	1800 м
Газоснабжение	2000 м
Водоснабжение. Водоотведение	500 м
Подъездные пути	Имеются
Железнодорожные пути	3 км
Здания и сооружения	Отсутствуют
Стоимость аренды и (или) выкупа инфраструктурной площадки, тыс. рублей	
Контактная информация	8-381-68-245-02

# www://maryan. omskportal.ru /

## раздел «Инвестиционная деятельность»



The screenshot shows a web browser window displaying the investment portal for the Maryan district. The browser's address bar shows the URL: [maryan.omskportal.ru/omsk/maryan-3-52-230-1/etc/Invest/InvestPloshadki](http://maryan.omskportal.ru/omsk/maryan-3-52-230-1/etc/Invest/InvestPloshadki). The page header includes the logo of the Omsk Region and the text "Омская Губерния Портал Правительства Омской области". Navigation links include "Омская область", "Версия для слабовидящих", and "Личный кабинет". A search bar is present on the right. The main navigation menu lists: "Омская Губерния", "Губернатор", "Органы исполнительной власти", "Муниципальные образования", "Общество", and "Правовые акты". The breadcrumb trail reads: "Омская Губерния / Муниципальные образования / Марьяновский муниципальный район / Прочая информация / Инвестиционная деятельность / Инвестиционные площадки". The main content area features the logo of the Maryan district and the title "Марьяновский муниципальный район". A link "Перейти на старую версию портала" is visible. The navigation menu for the district includes: "Муниципальный район", "Руководитель", "Нормотворческая деятельность", "Отраслевая информация", "Поселения", and "...". The section title "Инвестиционные площадки" is followed by three links: "ПЛОЩАДКА №1 МАРЬЯНОВСКОГО МУНИЦИПАЛЬНОГО РАЙОНА", "ПЛОЩАДКА №2 МАРЬЯНОВСКОГО МУНИЦИПАЛЬНОГО РАЙОНА", and "ПЛОЩАДКА №3 МАРЬЯНОВСКОГО МУНИЦИПАЛЬНОГО РАЙОНА".

## Контактная информация

Председатель комитета по экономике  
Администрации Марьяновского  
муниципального района Омской области  
Новикова Любовь Александровна  
8 -381- 68 -245-02  
novikova. mmr@mail.ru