

ОМСКИЙ РАЙОН: ТЕРРИТОРИЯ НОВЫХ ВОЗМОЖНОСТЕЙ

**ОМСКИЙ МУНИЦИПАЛЬНЫЙ РАЙОН
ОМСКОЙ ОБЛАСТИ**

Инвестиционный паспорт



Послание Главы инвесторам



**Глава Омского
муниципального района
Омской области
Г.Г. Долматов**

Омский муниципальный район исторически является одним из ключевых районов Омской области, важным логистическим, промышленным и сельскохозяйственным центром региона.

Деятельность Администрации района направлена на развитие инвестиционной привлекательности и предпринимательских инициатив.

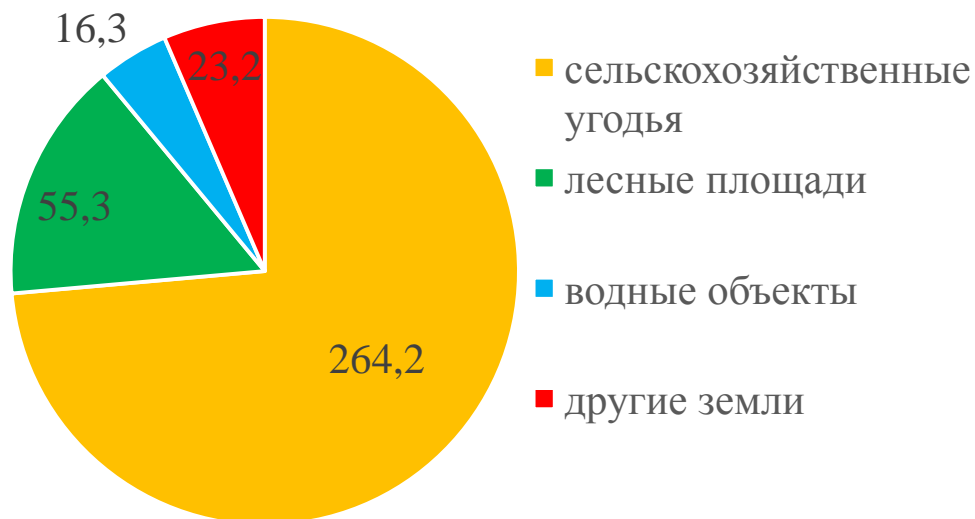
Мы готовы рассмотреть все Ваши предложения и обеспечить максимально благоприятные условия для успешного инвестирования в развитие Омского района!

Несомненно, решение о ведении бизнеса в Омском районе будет для Вас верным!

Общие сведения о районе



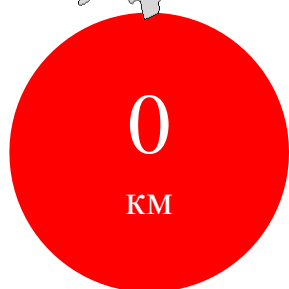
Структура земель



Население



Площадь территории



Удаленность от границы города Омска



Протяженность автомобильных дорог



Срок получения разрешения на строительство



Тариф на эл.энергию

Наши преимущества



наличие приграничных территорий с областным центром и трасс федерального значения на территории района



наличие обширных сельскохозяйственных площадей, используемых в животноводстве и растениеводстве



сравнительно высокий уровень газификации в районе



наличие большой группы достопримечательностей



наличие сырья для производства строительных материалов (глина, лес и пр.)



сравнительно высокая доля дорог с твердым покрытием



высокий уровень образованности населения



наличие рекреационных зон, сложившейся санаторно-курортной зоны в Красноярско-Чернолученской зоне



активная деятельность Администрации района по повышению инвестиционной привлекательности территории и привлечению инвестиций

Ключевые отрасли района

Сельское хозяйство



Число работающих в отрасли – 3,1 тыс. человек

К(Ф)Х, включая ИП – 75 ед.

Сельскохозяйственные организации – 48 ед.

Поголовье с/х животных:
КРС – 13,77 тыс. голов
Свиньи – 195,8 тыс. голов
Птица – 4 219,7 тыс. голов

Производство продукции животноводства:
Скот и птица в живом весе – 93,99 тыс. тонн
Молоко – 28,01 тыс. тонн
Яйцо – 446,2 млн. штук

Валовый сбор зерна - 143,8 тыс. тонн
Урожайность с/х культур:
Зерновые и зернобобовые культуры – 18,4 ц/га
Картофель – 191,5 ц/га
Овощи открытого грунта – 284 ц/га



* Показатели 2019 года

Ключевые отрасли района

Промышленность



Объем отгруженных товаров собственного производства, выполненных работ и услуг собственными силами по видам экономической деятельности:

➤ обрабатывающие производства – 12 415 739 тыс. рублей

➤ производство пищевых продуктов – 12 333 261 тыс. рублей

➤ производство машин и оборудования – 61 819 тыс. рублей

➤ обеспечение электрической энергией, газом и паром – 762 738 тыс. рублей

➤ водоснабжение; водоотведение, организация сбора и утилизации отходов, деятельность по ликвидации загрязнений – 152 590 тыс. рублей

* Показатели 2019 года

Ключевые организации на территории района



АО «Омский бекон»

Производство мяса свинины, колбасных изделий, мясных полуфабрикатов, деликатесов



ООО «Лузинское молоко»

Разведение молочного крупного рогатого скота, производство молока, молочной и кисломолочной продукции



АО «Птицефабрика «Сибирская»

Производство мяса птицы, яйца куриного, колбасных изделий, мясных полуфабрикатов



ООО «Титан-Агро»

Производство комбикорма и мяса свинины



ЗАО «Иртышское»

Производство яйца и мяса птицы, мясных полуфабрикатов



ООО «Морозовская птицефабрика»

Производство мяса птицы и мясных полуфабрикатов

Ключевые организации на территории района



ФГУП «Омское»

Научные исследования и разработки, выращивание сельскохозяйственных культур, разведение молочного КРС



ООО «ТПК «Агрокультура»

Выращивание овощей



СПК «Ачаирский-1»

Разведение молочного крупного рогатого скота, производство сырого молока



ЗАО «Первомайское»

Выращивание сельскохозяйственных культур



КФХ «Горячий ключ»

Разведение молочного крупного рогатого скота, производство молока



ООО «Старгород-Агро»

Выращивание сельскохозяйственных культур

Ключевые организации на территории района



Производство готовых кормов для животных



СПК «Пушкинский»

Производство молока и выращивание картофеля



ООО «Лузинское зерно»

Выращивание зерновых культур



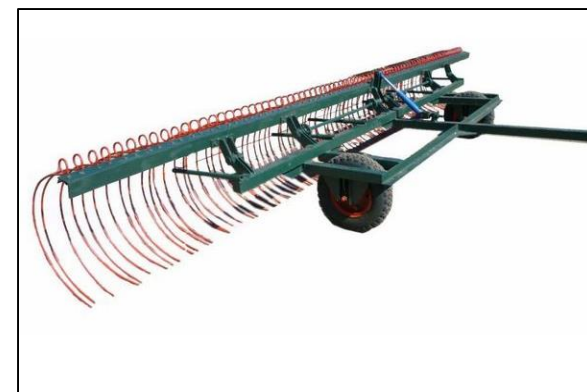
ООО «НПП «Сатурн-Агро»

Производство зерноочистительных машин для очистки зерновых культур полного спектра



ООО «ТПК ЕВРОСИБАГРО»

Производство решет УВР КЛАУЗЕР



ООО «Ульяновское»

Производство косилок сегментных и роторных, навесных и прицепных, гидравлических граблей поперечных

Ключевые организации на территории района



ООО «НПО»
«Ультразвуковые системы»

Разработка и производство
промышленного ультразвукового
оборудования



ООО «Метеоприбор»

Разработка и производство на рынке
гидрологического и метеорологического
оборудования



ООО «Гарант-Евроокно»

Производство окон и продукции
из ПВХ



ООО «Ризолин»

Производство высококачественных
кровельных и гидроизоляционных
строительных материалов



ООО «С-Фрукт Сибирь»

Производство снеков из фруктов, ягод
и овощей



ОАО «Хлеבודар»

Производство хлебобулочных,
кондитерских изделий, сахарной
продукции

Ключевые организации на территории района



Ассоциация «Санаторий
«Колос»

Санаторно-курортная реабилитация
и восстановительное лечение



ОАО «Санаторий-профилакторий
«Коммунальник»

Лечебно-оздоровительные услуги



ООО «Санаторий
«Евромед»

Лечебно-оздоровительные услуги



ЗАО «Парк-Отель «Мечта»

Организация отдыха, корпоративных
мероприятий



Комплекс загородного отдыха
«Сказка»

Организация отдыха, корпоративных
мероприятий



ООО «Радуга-Тур»

Организация отдыха, корпоративных
мероприятий

Реализованные инвестиционные проекты



АО «Омский бекон»

Строительство племенного репродуктора на 1 700 свиноматок, одновременного содержания 27 000 голов; создано 67 рабочих мест



ООО «Морозовская птицефабрика»

Строительство ветеринарной лаборатории, создано 10 рабочих мест



АО ПК «ОША»

Строительство накопителя для навозоудаления



ИП Глава К(Ф)Х
Козловский Н.П.

Строительство коровника на 200 голов, создано 6 рабочих мест



ИП Глава К(Ф)Х Кныш О.А.

Строительство оросительной системы 180 га



ИП Глава К(Ф)Х Щербак М.Ю.

Строительство коровника и доильного зала на 200 голов, создано 10 рабочих мест

Реализованные инвестиционные проекты



ИП Амбросимова Г.Н.

Строительство убойного цеха, создано
2 рабочих места



ООО «ВолковЪ»

Открытие цеха по переработке молока,
создано 3 рабочих места



ООО «Сибирский лес»

Открытие пилорамы, создано
1 рабочее место



ООО «КИТАЙСКАЯ
НАЦИОНАЛЬНАЯ ХИМИКО-
ИНЖЕНЕРНАЯ СТРОИТЕЛЬНАЯ
КОМПАНИЯ №7»

Строительство временного бытового
городка строителей на территории
Омского сельского поселения



ООО «Юза-Инвест»

Строительство газопроводов
в с. Андреевка, д. Приветная

Инфраструктурные
проекты

* Проекты,
реализованные
в 2019 году

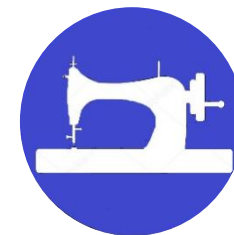
Перспективные отрасли инвестирования



**Агробιοтехнологии и
переработка
сельскохозяйственной
продукции**



**Обрабатывающая
промышленность
(деревообработка, производство
строительных материалов)**



**Легкая промышленность
(текстильная, швейная)**



**Транспортно-
логистические услуги**



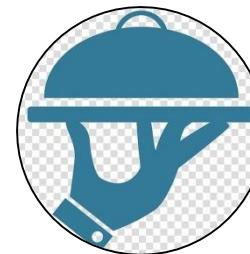
Туризм



**Санаторно-курортное
обслуживание**



**Социальное предпринимательство
(пансионаты, группы дневного
пребывания детей, студии развития)**



**Сфера услуг (общественное питание,
бытовое обслуживание)**

Проекты, требующие финансирования



ИП Жильникова М.А.

**Пансионат для одиноких граждан пожилого
возраста и инвалидов, Комсомольское
сельское поселение,
Объем требуемых инвестиций –
3,5 млн. руб.**



Петров Н.А.

**Открытие группы дневного
пребывания детей, Магистральное с/п.
Объем требуемых инвестиций –
600 тыс. руб.**



ИП Боридько Л.Я.

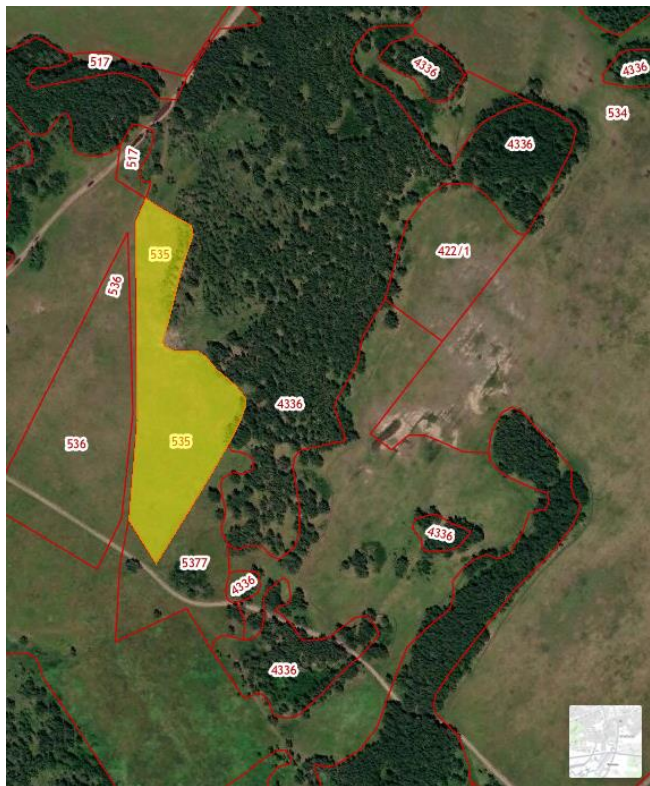
**Реконструкция магазина с целью возведения
пристройки для открытия автомойки
и фитнес зала, Ключевское с/п.
Объем требуемых инвестиций –
600 тыс. руб.**



Арсамаков Т.Р.

**Открытие пекарни, Ключевское с/п.
Объем требуемых инвестиций –
600 тыс. руб.**

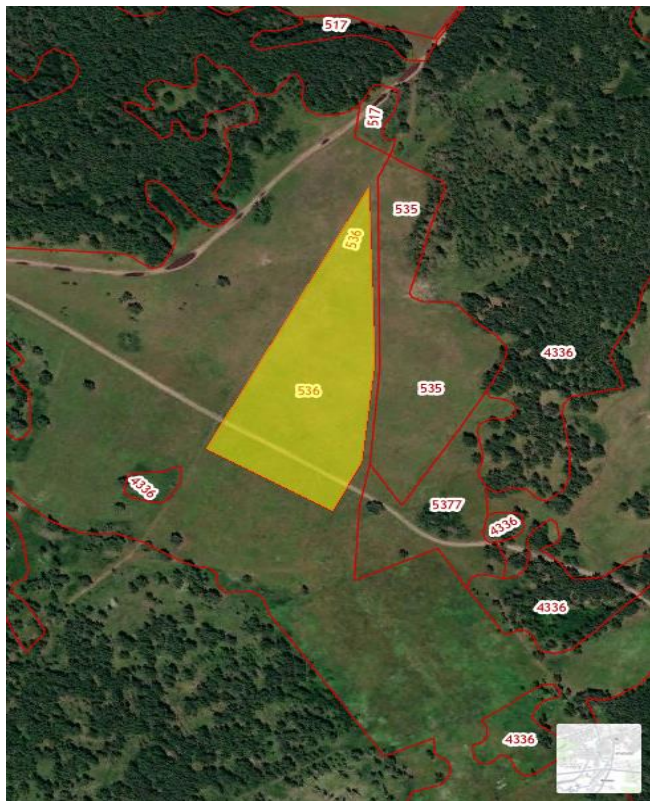
Земельные участки для реализации проектов



примерно в 3290 м.
от ориентира по направлению
на северо-восток. Почтовый
адрес ориентира: Омская
область, Омский район,
с. Ачаир, ул. Школьная, д. 46

Кадастровый номер земельного участка	55:20:020805:535
Площадь в квадратных метрах	31977
Собственник	Муниципальная собственность Ачаирского сельского поселения Омского муниципального района Омской области
Категория земель. Вид разрешенного использования	Земли сельскохозяйственного назначения, для ведения сельскохозяйственного производства
Электроснабжение	Расстояние до точек подключения ориентировочно 0,3 км
Газоснабжение	Расстояние до точек подключения ориентировочно 2,7 км
Водоснабжение. Водоотведение	Расстояние до точек подключения ориентировочно 2,9 км
Подъездные пути	Просёлочная дорога
Железнодорожные пути	Ближайшая железнодорожная станция находится в г. Омске
Здания и сооружения	Отсутствуют
Стоимость аренды и (или) выкупа инфраструктурной площадки, тыс. рублей	2,95 тыс. руб.
Контактная информация	Глава Ачаирского сельского поселения Омского муниципального района Омской области Иванова Венера Жакуповна, +7 (3812) 993-698

Земельные участки для реализации проектов



примерно в 3220 м.
от ориентира по направлению
на северо-восток. Почтовый
адрес ориентира: Омская
область, Омский район,
с. Ачаир, ул. Школьная, д. 46

Кадастровый номер земельного участка	55:20:020805:536
Площадь в квадратных метрах	35476
Собственник	Муниципальная собственность Ачаирского сельского поселения Омского муниципального района Омской области
Категория земель. Вид разрешенного использования	Земли сельскохозяйственного назначения, для ведения сельскохозяйственного производства
Электроснабжение	Расстояние до точек подключения ориентировочно 0,4 км
Газоснабжение	Расстояние до точек подключения ориентировочно 2,7 км
Водоснабжение. Водоотведение	Расстояние до точек подключения ориентировочно 2,9 км
Подъездные пути	Просёлочная дорога
Железнодорожные пути	Ближайшая железнодорожная станция находится в г. Омске
Здания и сооружения	Отсутствуют
Стоимость аренды и (или) выкупа инфраструктурной площадки, тыс. рублей	3,27 тыс. руб.
Контактная информация	Глава Ачаирского сельского поселения Омского муниципального района Омской области Иванова Венера Жакуповна, +7 (3812) 993-698

Земельные участки для реализации проектов



примерно в 3510 м.
от ориентира по направлению
на северо-восток. Почтовый
адрес ориентира: Омская
область, Омский район,
с. Ачаир, ул. Школьная, д. 46

Кадастровый номер земельного участка	55:20:020805:538
Площадь в квадратных метрах	105159
Собственник	Муниципальная собственность Ачаирского сельского поселения Омского муниципального района Омской области
Категория земель. Вид разрешенного использования	Земли сельскохозяйственного назначения, для ведения сельскохозяйственного производства
Электроснабжение	Расстояние до точек подключения ориентировочно 0,55 км
Газоснабжение	Расстояние до точек подключения ориентировочно 3,1 км
Водоснабжение. Водоотведение	Расстояние до точек подключения ориентировочно 3,2 км
Подъездные пути	Просёлочная дорога
Железнодорожные пути	Ближайшая железнодорожная станция находится в г. Омске
Здания и сооружения	Отсутствуют
Стоимость аренды и (или) выкупа инфраструктурной площадки, тыс. рублей	9,00 тыс. руб.
Контактная информация	Глава Ачаирского сельского поселения Омского муниципального района Омской области Иванова Венера Жакуповна, +7 (3812) 993-698

Земельные участки для реализации проектов



Кадастровый номер земельного участка	55:20:020805:539
Площадь в квадратных метрах	7328
Собственник	Муниципальная собственность Ачаирского сельского поселения Омского муниципального района Омской области
Категория земель. Вид разрешенного использования	Земли сельскохозяйственного назначения, для ведения сельскохозяйственного производства
Электроснабжение	Расстояние до точек подключения ориентировочно 0,48 км
Газоснабжение	Расстояние до точек подключения ориентировочно 3,1 км
Водоснабжение. Водоотведение	Расстояние до точек подключения ориентировочно 3,2 км
Подъездные пути	Просёлочная дорога
Железнодорожные пути	Ближайшая железнодорожная станция находится в г. Омске
Здания и сооружения	Отсутствуют
Стоимость аренды и (или) выкупа инфраструктурной площадки, тыс. рублей	0,67 тыс. руб.
Контактная информация	Глава Ачаирского сельского поселения Омского муниципального района Омской области Иванова Венера Жакуповна, +7 (3812) 993-698

примерно в 3490 м.
от ориентира по направлению
на северо-восток. Почтовый
адрес ориентира: Омская
область, Омский район,
с. Ачаир, ул. Школьная, д. 46

Земельные участки для реализации проектов



примерно в 3080 м.
от ориентира по направлению
на северо-восток. Почтовый
адрес ориентира: Омская
область, Омский район, с.
Ачаир, ул. Школьная, д. 46

Кадастровый номер земельного участка	55:20:020805:540
Площадь в квадратных метрах	19431
Собственник	Муниципальная собственность Ачаирского сельского поселения Омского муниципального района Омской области
Категория земель. Вид разрешенного использования	Земли сельскохозяйственного назначения, для ведения сельскохозяйственного производства
Электроснабжение	Расстояние до точек подключения ориентировочно 0,53 км
Газоснабжение	Расстояние до точек подключения ориентировочно 2,80 км
Водоснабжение. Водоотведение	Расстояние до точек подключения ориентировочно 2,95 км
Подъездные пути	Просёлочная дорога
Железнодорожные пути	Ближайшая железнодорожная станция находится в г. Омске
Здания и сооружения	Отсутствуют
Стоимость аренды и (или) выкупа инфраструктурной площадки, тыс. рублей	1,79 тыс. рублей
Контактная информация	Глава Ачаирского сельского поселения Омского муниципального района Омской области Иванова Венера Жакуповна, +7 (3812) 993-698

Земельные участки для реализации проектов



примерно в 15420 м.
от ориентира по направлению
на северо-восток. Почтовый
адрес ориентира: Омская
область, Омский район,
с. Ачаир, ул. Школьная, д. 46

Кадастровый номер земельного участка	55:20:020804:2092
Площадь в квадратных метрах	53936
Собственник	Муниципальная собственность Ачаирского сельского поселения Омского муниципального района Омской области
Категория земель. Вид разрешенного использования	Земли сельскохозяйственного назначения, для ведения сельскохозяйственного производства
Электроснабжение	Расстояние до точек подключения ориентировочно 1,20 км
Газоснабжение	Расстояние до точек подключения ориентировочно 15,10 км
Водоснабжение. Водоотведение	Расстояние до точек подключения ориентировочно 15,20 км
Подъездные пути	Просёлочная дорога
Железнодорожные пути	Ближайшая железнодорожная станция находится в г. Омске
Здания и сооружения	Отсутствуют
Стоимость аренды и (или) выкупа инфраструктурной площадки, тыс. рублей	3,99 тыс. рублей
Контактная информация	Глава Ачаирского сельского поселения Омского муниципального района Омской области Иванова Венера Жакуповна, +7 (3812) 993-698

Земельные участки для реализации проектов



Кадастровый номер земельного участка	55:20:020804:2093
Площадь в квадратных метрах	760313
Собственник	Муниципальная собственность Ачаирского сельского поселения Омского муниципального района Омской области
Категория земель. Вид разрешенного использования	Земли сельскохозяйственного назначения, для ведения сельскохозяйственного производства
Электроснабжение	Расстояние до точек подключения ориентировочно 1,0 км
Газоснабжение	Расстояние до точек подключения ориентировочно 15,3 км
Водоснабжение. Водоотведение	Расстояние до точек подключения ориентировочно 15,4 км
Подъездные пути	Просёлочная дорога
Железнодорожные пути	Ближайшая железнодорожная станция находится в г. Омске
Здания и сооружения	Отсутствуют
Стоимость аренды и (или) выкупа инфраструктурной площадки, тыс. рублей	46,07 тыс. рублей
Контактная информация	Глава Ачаирского сельского поселения Омского муниципального района Омской области Иванова Венера Жакуповна, +7 (3812) 993-698

примерно в 15660 м.
от ориентира по направлению
на северо-восток. Почтовый
адрес ориентира: Омская
область, Омский район,
с. Ачаир, ул. Школьная, д. 46

Земельные участки для реализации проектов



Кадастровый номер земельного участка	55:20:020804:2095
Площадь в квадратных метрах	23501
Собственник	Муниципальная собственность Ачаирского сельского поселения Омского муниципального района Омской области
Категория земель. Вид разрешенного использования	Земли сельскохозяйственного назначения, для ведения сельскохозяйственного производства
Электроснабжение	Расстояние до точек подключения ориентировочно 4,1 км
Газоснабжение	Расстояние до точек подключения ориентировочно 18,2 км
Водоснабжение. Водоотведение	Расстояние до точек подключения ориентировочно 18,3 км
Подъездные пути	Просёлочная дорога
Железнодорожные пути	Ближайшая железнодорожная станция находится в г. Омске
Здания и сооружения	Отсутствуют
Стоимость аренды и (или) выкупа инфраструктурной площадки, тыс. рублей	1,74 тыс. рублей
Контактная информация	Глава Ачаирского сельского поселения Омского муниципального района Омской области Иванова Венера Жакуповна, +7 (3812) 993-698

примерно в 18510 м.
от ориентира по направлению
на северо-восток. Почтовый
адрес ориентира: Омская
область, Омский район,
с. Ачаир, ул. Школьная, д. 46

Земельные участки для реализации проектов



примерно в 18160 м.
от ориентира по направлению
на северо-восток. Почтовый
адрес ориентира: Омская
область, Омский район,
с. Ачаир, ул. Школьная, д. 46

Кадастровый номер земельного участка	55:20:020804:2096
Площадь в квадратных метрах	31247
Собственник	Муниципальная собственность Ачаирского сельского поселения Омского муниципального района Омской области
Категория земель. Вид разрешенного использования	Земли сельскохозяйственного назначения, для ведения сельскохозяйственного производства
Электроснабжение	Расстояние до точек подключения ориентировочно 3,9 км
Газоснабжение	Расстояние до точек подключения ориентировочно 17,8 км
Водоснабжение. Водоотведение	Расстояние до точек подключения ориентировочно 17,9 км
Подъездные пути	Просёлочная дорога
Железнодорожные пути	Ближайшая железнодорожная станция находится в г. Омске
Здания и сооружения	Отсутствуют
Стоимость аренды и (или) выкупа инфраструктурной площадки, тыс. рублей	2,31 тыс. рублей
Контактная информация	Глава Ачаирского сельского поселения Омского муниципального района Омской области Иванова Венера Жакуповна, +7 (3812) 993-698

Земельные участки для реализации проектов



Кадастровый номер земельного участка	55:20:020804:2091
Площадь в квадратных метрах	407254
Собственник	Муниципальная собственность Ачаирского сельского поселения Омского муниципального района Омской области
Категория земель. Вид разрешенного использования	Земли сельскохозяйственного назначения, для ведения сельскохозяйственного производства
Электроснабжение	Расстояние до точек подключения ориентировочно 4,3 км
Газоснабжение	Расстояние до точек подключения ориентировочно 19,0 км
Водоснабжение. Водоотведение	Расстояние до точек подключения ориентировочно 19,1 км
Подъездные пути	Просёлочная дорога
Железнодорожные пути	Ближайшая железнодорожная станция находится в г. Омске
Здания и сооружения	Отсутствуют
Стоимость аренды и (или) выкупа инфраструктурной площадки, тыс. рублей	24,68 тыс. рублей
Контактная информация	Глава Ачаирского сельского поселения Омского муниципального района Омской области Иванова Венера Жакуповна, +7 (3812) 993-698

примерно в 19290 м.
от ориентира по направлению
на северо-восток. Почтовый
адрес ориентира: Омская
область, Омский район,
с. Ачаир, ул. Школьная, д. 46

Земельные участки для реализации проектов



Кадастровый номер земельного участка	55:20:020801:62
Площадь в квадратных метрах	19000
Собственник	Муниципальная собственность Ачаирского сельского поселения Омского муниципального района Омской области
Категория земель. Вид разрешенного использования	Земли сельскохозяйственного назначения, для ведения сельскохозяйственного производства
Электроснабжение	Расстояние до точек подключения ориентировочно 4,0 км
Газоснабжение	Расстояние до точек подключения ориентировочно 1,6 км
Водоснабжение. Водоотведение	Расстояние до точек подключения ориентировочно 4,1 км
Подъездные пути	Просёлочная дорога
Железнодорожные пути	Ближайшая железнодорожная станция находится в г. Омске
Здания и сооружения	Отсутствуют
Стоимость аренды и (или) выкупа инфраструктурной площадки, тыс. рублей	1,40 тыс. рублей
Контактная информация	Глава Ачаирского сельского поселения Омского муниципального района Омской области Иванова Венера Жакуповна, +7 (3812) 993-698

примерно в 1860 м.
от ориентира по направлению
на юго-запад. Почтовый адрес
ориентира: Омская область,
Омский район, с. Ачаир,
ул. Школьная, д. 46

Земельные участки для реализации проектов



примерно в 2990 м.
от ориентира по направлению
на северо-восток. Почтовый
адрес ориентира: Омская
область, Омский район,
с. Ачаир, ул. Школьная, д. 46

Кадастровый номер земельного участка	55:20:020805:514
Площадь в квадратных метрах	28500
Собственник	Муниципальная собственность Ачаирского сельского поселения Омского муниципального района Омской области
Категория земель. Вид разрешенного использования	Земли сельскохозяйственного назначения, для ведения сельскохозяйственного производства
Электроснабжение	Расстояние до точек подключения ориентировочно 0,1 км
Газоснабжение	Расстояние до точек подключения ориентировочно 2,6 км
Водоснабжение. Водоотведение	Расстояние до точек подключения ориентировочно 2,7 км
Подъездные пути	Просёлочная дорога
Железнодорожные пути	Ближайшая железнодорожная станция находится в г. Омске
Здания и сооружения	Отсутствуют
Стоимость аренды и (или) выкупа инфраструктурной площадки, тыс. рублей	2,11 тыс. рублей
Контактная информация	Глава Ачаирского сельского поселения Омского муниципального района Омской области Иванова Венера Жакуповна, +7 (3812) 993-698

Земельные участки для реализации проектов



Кадастровый номер земельного участка	55:20:020804:2121
Площадь в квадратных метрах	443738
Собственник	Муниципальная собственность Ачаирского сельского поселения Омского муниципального района Омской области
Категория земель. Вид разрешенного использования	Земли сельскохозяйственного назначения, для ведения сельскохозяйственного производства
Электроснабжение	Расстояние до точек подключения ориентировочно 6,5 км
Газоснабжение	Расстояние до точек подключения ориентировочно 21,2 км
Водоснабжение. Водоотведение	Расстояние до точек подключения ориентировочно 21,3 км
Подъездные пути	Просёлочная дорога
Железнодорожные пути	Ближайшая железнодорожная станция находится в г. Омске
Здания и сооружения	Отсутствуют
Стоимость аренды и (или) выкупа инфраструктурной площадки, тыс. рублей	26,89 тыс. рублей
Контактная информация	Глава Ачаирского сельского поселения Омского муниципального района Омской области Иванова Венера Жакуповна, +7 (3812) 993-698

примерно в 21640 м.
от ориентира по направлению
на северо-восток. Почтовый
адрес ориентира: Омская
область, Омский район,
с. Ачаир, ул. Школьная, д. 46

Земельные участки для реализации проектов



Кадастровый номер земельного участка	55:20:020804:2094
Площадь в квадратных метрах	67198
Собственник	Муниципальная собственность Ачаирского сельского поселения Омского муниципального района Омской области
Категория земель. Вид разрешенного использования	Земли сельскохозяйственного назначения, для ведения сельскохозяйственного производства
Электроснабжение	Расстояние до точек подключения ориентировочно 2,7 км
Газоснабжение	Расстояние до точек подключения ориентировочно 17,1 км
Водоснабжение. Водоотведение	Расстояние до точек подключения ориентировочно 17,2 км
Подъездные пути	Просёлочная дорога
Железнодорожные пути	Ближайшая железнодорожная станция находится в г. Омске
Здания и сооружения	Отсутствуют
Стоимость аренды и (или) выкупа инфраструктурной площадки, тыс. рублей	4,97 тыс. рублей
Контактная информация	Глава Ачаирского сельского поселения Омского муниципального района Омской области Иванова Венера Жакуповна, +7 (3812) 993-698

примерно в 17400 м.
от ориентира по направлению
на северо-восток. Почтовый
адрес ориентира: Омская
область, Омский район,
с. Ачаир, ул. Школьная, д. 46

Земельные участки для реализации проектов



Кадастровый номер земельного участка	55:20:060701:941
Площадь в квадратных метрах	125000
Собственник	Собственность Цыганкова Вадима Игоревича
Категория земель. Вид разрешенного использования	Земли сельскохозяйственного назначения, для ведения сельскохозяйственного производства
Электроснабжение	Расстояние до точек подключения ориентировочно до 300 м
Газоснабжение	Расстояние до точек подключения ориентировочно до 700 м
Водоснабжение. Водоотведение	Расстояние до точек подключения ориентировочно до 500 м
Подъездные пути	Расстояние до федеральной трассы Р-254 Челябинск-Новосибирск, ближайшей дороги не более 500 м
Железнодорожные пути	Расстояние до ближайших железнодорожных путей ориентировочно 3800 м
Здания и сооружения	Отсутствуют
Стоимость аренды и (или) выкупа инфраструктурной площадки, тыс. рублей	Кадастровая стоимость земельного участка 341,03995 тыс. рублей
Контактная информация	Глава Калининского сельского поселения Омского муниципального района Омской области Бурдыга Виктор Алексеевич, +7 (3812) 964-419

Омская область, Омский район,
Калининское сельское
поселение, пос. Октябрьский

Земельные участки для реализации проектов



Омская область, Омский район,
Калининское сельское
поселение, пос. Октябрьский

Кадастровый номер земельного участка	55:20:060701:942
Площадь в квадратных метрах	150000
Собственник	Собственность Цыганкова Вадима Игоревича
Категория земель. Вид разрешенного использования	Земли сельскохозяйственного назначения, для ведения сельскохозяйственного производства
Электроснабжение	Расстояние до точек подключения ориентировочно до 5 м
Газоснабжение	Расстояние до точек подключения ориентировочно до 700 м
Водоснабжение. Водоотведение	Расстояние до точек подключения ориентировочно до 500 м
Подъездные пути	Расстояние до федеральной трассы Р-254 Челябинск-Новосибирск, ближайшей дороги не более 500 м
Железнодорожные пути	Расстояние до ближайших железнодорожных путей ориентировочно 3800 м
Здания и сооружения	Отсутствуют
Стоимость аренды и (или) выкупа инфраструктурной площадки, тыс. рублей	Кадастровая стоимость земельного участка 409,71135 тыс. рублей
Контактная информация	Глава Калининского сельского поселения Омского муниципального района Омской области Бурдыга Виктор Алексеевич, +7 (3812) 964-419

Земельные участки для реализации проектов



Омская область, Омский район,
в границах Красноярского
сельского поселения, рабочие
участки поля 138

Кадастровый номер земельного участка	55:20:090501:7571
Площадь в квадратных метрах	73 900
Собственник	Серболина Надежда Тимофеевна Собственность 55:20:090501:7571-55/104/2019-1 от 24.06.2019
Категория земель. Вид разрешенного использования	Земли сельскохозяйственного назначения, для ведения сельскохозяйственного производства
Электроснабжение	Расстояние до точек подключения ориентировочно 165 м
Газоснабжение	Расстояние до точек подключения ориентировочно 1,5 км
Водоснабжение. Водоотведение	Расстояние до точек подключения ориентировочно 0,9 км
Подъездные пути	Просёлочная дорога
Железнодорожные пути	Расстояние до ближайшей железнодорожной станции ориентировочно 3,0 км
Здания и сооружения	отсутствуют
Стоимость аренды и (или) выкупа инфраструктурной площадки, тыс. рублей	Кадастровая стоимость земельного участка 200,269 тыс. руб
Контактная информация	Глава Красноярского сельского поселения Омского муниципального района Омской области Ефременко Лидия Павловна, +7 (3812) 971-452

Земельные участки для реализации проектов



Омская область, Омский район,
в границах Красноярского
сельского поселения, рабочие
участки поля 138

Кадастровый номер земельного участка	55:20:090501:4243
Площадь в квадратных метрах	73 900
Собственник	Радченко Александр Абрамович Собственность 55-55-24/022/2013-769 от 25.04.2013
Категория земель. Вид разрешенного использования	Земли сельскохозяйственного назначения, для ведения сельскохозяйственного производства
Электроснабжение	Расстояние до точек подключения ориентировочно 0,3 км
Газоснабжение	Расстояние до точек подключения ориентировочно 1,6 км
Водоснабжение. Водоотведение	Расстояние до точек подключения ориентировочно 1,0 км
Подъездные пути	Просёлочная дорога
Железнодорожные пути	Расстояние до ближайшей железнодорожной станции ориентировочно 3,0 км
Здания и сооружения	отсутствуют
Стоимость аренды и (или) выкупа инфраструктурной площадки, тыс. рублей	Кадастровая стоимость земельного участка 200,269 тыс. руб.
Контактная информация	Глава Красноярского сельского поселения Омского муниципального района Омской области Ефременко Лидия Павловна, +7 (3812) 971-452

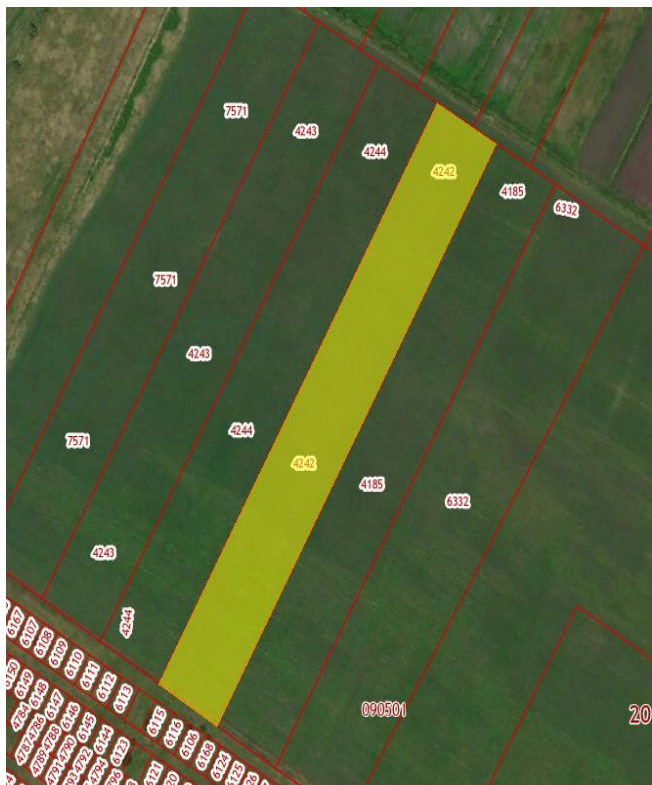
Земельные участки для реализации проектов



Омская область, Омский район,
в границах Красноярского
сельского поселения, рабочие
участки поля 138

Кадастровый номер земельного участка	55:20:090501:4244
Площадь в квадратных метрах	73 900
Собственник	Хорзова Ирина Дмитриевна
Категория земель. Вид разрешенного использования	Земли сельскохозяйственного назначения, для ведения сельскохозяйственного производства
Электроснабжение	Расстояние до точек подключения ориентировочно 0,3 км
Газоснабжение	Расстояние до точек подключения ориентировочно 1,6 км
Водоснабжение. Водоотведение	Расстояние до точек подключения ориентировочно 1,2 км
Подъездные пути	Просёлочная дорога
Железнодорожные пути	Расстояние до ближайшей железнодорожной станции ориентировочно 3,0 км
Здания и сооружения	отсутствуют
Стоимость аренды и (или) выкупа инфраструктурной площадки, тыс. рублей	Кадастровая стоимость земельного участка 200,269 тыс. руб
Контактная информация	Глава Красноярского сельского поселения Омского муниципального района Омской области Ефременко Лидия Павловна, +7 (3812) 971-452

Земельные участки для реализации проектов



Омская область, Омский район,
в границах Красноярского
сельского поселения, рабочие
участки поля 138

Кадастровый номер земельного участка	55:20:090501:4242
Площадь в квадратных метрах	73 900
Собственник	Волкова Светлана Николаевна Собственность 55:20:090501:4242-55/104/2019-2 от 23.10.2019
Категория земель. Вид разрешенного использования	Земли сельскохозяйственного назначения, для ведения сельскохозяйственного производства
Электроснабжение	Расстояние до точек подключения ориентировочно 0,5 км
Газоснабжение	Расстояние до точек подключения ориентировочно 1,8 км
Водоснабжение. Водоотведение	Расстояние до точек подключения ориентировочно 1,2 км
Подъездные пути	Просёлочная дорога
Железнодорожные пути	Расстояние до ближайшей железнодорожной станции ориентировочно 2,8 км
Здания и сооружения	отсутствуют
Стоимость аренды и (или) выкупа инфраструктурной площадки, тыс. рублей	Кадастровая стоимость земельного участка 200,269 тыс. руб.
Контактная информация	Глава Красноярского сельского поселения Омского муниципального района Омской области Ефременко Лидия Павловна, +7 (3812) 971-452

Земельные участки для реализации проектов



Омская область, Омский район,
в границах Красноярского
сельского поселения, рабочие
участки поля 138

Кадастровый номер земельного участка	55:20:090501:4185
Площадь в квадратных метрах	73 900
Собственник	Волкова Светлана Николаевна Собственность 55:20:090501:4185-55/104/2019-2 от 16.10.2019
Категория земель. Вид разрешенного использования	Земли сельскохозяйственного назначения, для ведения сельскохозяйственного производства
Электроснабжение	Расстояние до точек подключения ориентировочно 0,6 км
Газоснабжение	Расстояние до точек подключения ориентировочно 1,9 км
Водоснабжение. Водоотведение	Расстояние до точек подключения ориентировочно 1,3 км
Подъездные пути	Просёлочная дорога
Железнодорожные пути	Расстояние до ближайшей железнодорожной станции ориентировочно 2,7 км
Здания и сооружения	отсутствуют
Стоимость аренды и (или) выкупа инфраструктурной площадки, тыс. рублей	Кадастровая стоимость земельного участка 200,269 тыс. руб
Контактная информация	Глава Красноярского сельского поселения Омского муниципального района Омской области Ефременко Лидия Павловна, +7 (3812) 971-452

Земельные участки для реализации проектов



Омская область, Омский район,
в границах Красноярского
сельского поселения, рабочие
участки поля 138

Кадастровый номер земельного участка	55:20:090501:6332
Площадь в квадратных метрах	102 297
Собственник	Жеребцов Александр Николаевич
Категория земель. Вид разрешенного использования	Земли сельскохозяйственного назначения, для ведения сельскохозяйственного производства
Электроснабжение	Расстояние до точек подключения ориентировочно 0,7 км
Газоснабжение	Расстояние до точек подключения ориентировочно 2,0 км
Водоснабжение. Водоотведение	Расстояние до точек подключения ориентировочно 1,4 км
Подъездные пути	Просёлочная дорога
Железнодорожные пути	Расстояние до ближайшей железнодорожной станции ориентировочно 2,5 км
Здания и сооружения	отсутствуют
Стоимость аренды и (или) выкупа инфраструктурной площадки, тыс. рублей	Кадастровая стоимость земельного участка 277,22487 тыс. руб.
Контактная информация	Глава Красноярского сельского поселения Омского муниципального района Омской области Ефременко Лидия Павловна, +7 (3812) 971-452

Земельные участки для реализации проектов



Омская область, Омский район,
в границах Красноярского
сельского поселения, вблизи
рабочих участков полей 138

Кадастровый номер земельного участка	Земельный участок не сформирован
Площадь в квадратных метрах	Ориентировочная площадь 75000 кв.м
Собственник	Общедолевая собственность (паевые земли)
Категория земель. Вид разрешенного использования	Земли сельскохозяйственного назначения, для ведения сельскохозяйственного производства
Электроснабжение	Расстояние до точек подключения ориентировочно 0,1 км
Газоснабжение	Расстояние до точек подключения ориентировочно 1,4 км
Водоснабжение. Водоотведение	Расстояние до точек подключения ориентировочно 0,8 км
Подъездные пути	Просёлочная дорога
Железнодорожные пути	Расстояние до ближайшей железнодорожной станции ориентировочно 3,3 км
Здания и сооружения	отсутствуют
Стоимость аренды и (или) выкупа инфраструктурной площадки, тыс. рублей	Ориентировочная кадастровая стоимость земельного участка 277,22487 тыс. руб.
Контактная информация	Глава Красноярского сельского поселения Омского муниципального района Омской области Ефременко Лидия Павловна, +7 (3812) 971-452

Земельные участки для реализации проектов



Омская область, Омский район,
в границах Красноярского
сельского поселения, вблизи
рабочих участков полей 138

Кадастровый номер земельного участка	Земельный участок не сформирован
Площадь в квадратных метрах	Ориентировочная площадь 23 га
Собственник	Общедолевая собственность (паевые земли)
Категория земель. Вид разрешенного использования	Земли сельскохозяйственного назначения, для ведения сельскохозяйственного производства
Электроснабжение	Расстояние до точек подключения ориентировочно 1,2 км
Газоснабжение	Расстояние до точек подключения ориентировочно 2,5 км
Водоснабжение. Водоотведение	Расстояние до точек подключения ориентировочно 2,0 км
Подъездные пути	Просёлочная дорога
Железнодорожные пути	Расстояние до ближайшей железнодорожной станции ориентировочно 2,0 км
Здания и сооружения	отсутствуют
Стоимость аренды и (или) выкупа инфраструктурной площадки, тыс. рублей	Ориентировочная кадастровая стоимость земельного участка 277,22487 тыс. руб.
Контактная информация	Глава Красноярского сельского поселения Омского муниципального района Омской области Ефременко Лидия Павловна, +7 (3812) 971-452

Земельные участки для реализации



Территория, прилегающая
к населенному пункту
с. Харино Ключевского
сельского поселения Омского
муниципального района

Кадастровый номер земельного участка	Земельный участок не сформирован, кадастровый квартал 55:20:072101
Площадь в квадратных метрах	700000
Собственник	Государственная собственность до разграничения
Категория земель. Вид разрешенного использования	Земли сельскохозяйственного назначения, для ведения сельскохозяйственного производства
Электроснабжение	Через земельный участок проходит линия электропередачи
Газоснабжение	Расстояние до точек подключения ориентировочно 400 м
Водоснабжение. Водоотведение	Расстояние до точек подключения ориентировочно 150 м
Подъездные пути	Расстояние до федеральной автомобильной дороги Омск-Красноярка 7 км, до дороги с твердым покрытием - 900 м
Железнодорожные пути	Вдоль восточной границы земельного участка расположены ж/д пути
Здания и сооружения	Отсутствуют
Стоимость аренды и (или) выкупа инфраструктурной площадки, тыс. рублей	Кадастровая стоимость земельного участка 2632 тыс. руб.
Контактная информация	Глава Ключевского сельского поселения Омского муниципального района Омской области Тымань Александр Владимирович, +7 (3812) 217-876

Земельные участки для реализации



примерно в 500 м
по направлению на северо-
запад от здания
администрации, имеющего
почтовый адрес: Омская
область Омский район
а.Омский ул. Центральная,
д. 7-1

Кадастровый номер земельного участка	Земельный участок не сформирован, кадастровый квартал 55:20:160403
Площадь в квадратных метрах	200000 (ориентировочно)
Собственник	Государственная собственность до разграничения
Категория земель. Вид разрешенного использования	Земли сельскохозяйственного назначения, для ведения сельскохозяйственного производства
Электроснабжение	Расстояние до точек подключения ориентировочно 100 м
Газоснабжение	Расстояние до точек подключения ориентировочно 500 м
Водоснабжение. Водоотведение	Расстояние до точек подключения ориентировочно 500 м
Подъездные пути	Расстояние до ближайшей дороги 200 м
Железнодорожные пути	Расстояние до ближайших железнодорожных путей, расположенных в г. Омске 5 км
Здания и сооружения	Отсутствуют
Стоимость аренды и (или) выкупа инфраструктурной площадки, тыс. рублей	Ориентировочная стоимость аренды земельного участка 180 тыс. руб. в год, ориентировочная стоимость выкупа инфраструктурной площадки, 300 тыс. рублей
Контактная информация	Г лава Омского сельского поселения Омского муниципального района Омской области Шумихина Инна Вячеславовна, +7 (3812) 938-193

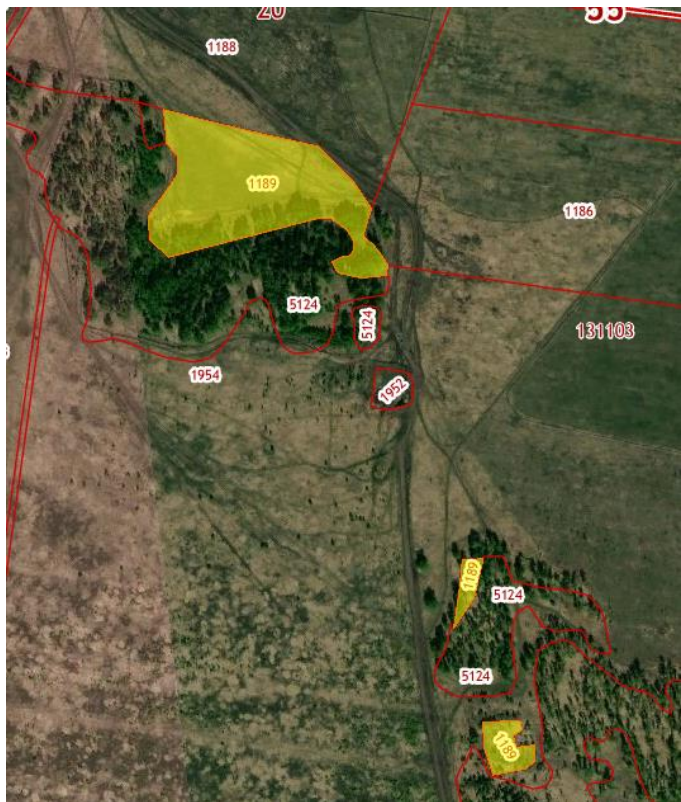
Земельные участки для реализации проектов



примерно в 1630 м
от ориентира по направлению
на северо-запад. Почтовый
адрес ориентира: Омская
область, Омский район,
с. Надеждино, ул. Центральная,
д. 39

Кадастровый номер земельного участка	55:20:131103:1188
Площадь в квадратных метрах	75000
Собственник	Муниципальная собственность Надеждинского сельского поселения Омского муниципального района Омской области
Категория земель. Вид разрешенного использования	Земли сельскохозяйственного назначения, для растениеводства
Электроснабжение	Ближайшее расстояние до сети электроснабжения 100 м, мощность 35 кВт
Газоснабжение	Через 3 км проходит магистральный газопровод
Водоснабжение. Водоотведение	Расстояние до ВНС с.Надеждино 2 км 258м, ближайший центральный водопровод на расстоянии 1 км 100 м
Подъездные пути	Расстояние до ближайшей дороги 50 м.
Железнодорожные пути	Расстояние до ближайшей железнодорожной станции 40 км.
Здания и сооружения	Отсутствуют
Стоимость аренды и (или) выкупа инфраструктурной площадки, тыс. рублей	203 ,50 тыс. руб. (кадастровая стоимость)
Контактная информация	Глава Надеждинского сельского поселения Омского муниципального района Омской области Миронова Анастасия Ивановна, +7 (3812) 983-945

Земельные участки для реализации проектов



примерно в 1600 м
от ориентира по направлению
на северо-запад. Почтовый
адрес ориентира: Омская
область, Омский район,
с. Надеждино, ул.
Центральная, д. 39

Кадастровый номер земельного участка	55:20:131103:1189
Площадь в квадратных метрах	28000
Собственник	Муниципальная собственность Надеждинского сельского поселения Омского муниципального района Омской области
Категория земель. Вид разрешенного использования	Земли сельскохозяйственного назначения, для растениеводства
Электроснабжение	Ближайшее расстояние до сети электроснабжения 100 м, мощность 35 кВт
Газоснабжение	Через 3км проходит магистральный газопровод
Водоснабжение	Расстояние до ВНС с.Надеждино 2 км 258м, ближайший центральный водопровод на расстоянии 1 км 100 м
Водоотведение	Центральное водоотведение на территории сельского поселения отсутствует, выгребные ямы обустраиваются индивидуально
Подъездные пути	Расстояние до ближайшей дороги регионального значения (Красноярский тракт) 240 м
Железнодорожные пути	Расстояние до железнодорожного переезда 377 м
Здание и сооружения	Не имеется
Стоимость аренды и (или) выкупа инфраструктурной площадки, тыс руб.	75, 880 тыс. руб. (кадастровая стоимость)
Контактная информация	Глава Надеждинского сельского поселения Омского муниципального района Омской области Миронова Анастасия Ивановна , +7(3812)983-945

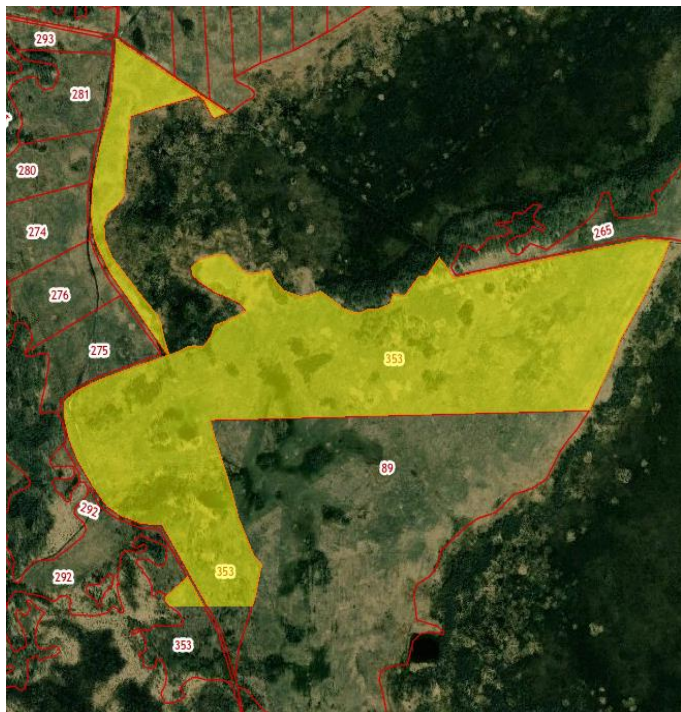
Земельные участки для реализации проектов



Омская область,
Омский район,
Новоомское сельское
поселение, рабочие
участки полей № 39п

Кадастровый номер земельного участка	55:20:142002:368
Площадь в квадратных метрах	5000
Собственник	Муниципальная собственность Новоомского сельского поселения Омского муниципального района Омской области
Категория земель. Вид разрешенного использования	Земли сельскохозяйственного назначения, для ведения сельскохозяйственного производства
Электроснабжение	Ближайшие точка подключения к электроснабжению расположена на земельном участке АО «Омский бекон» с кадастровым номером 55:20:142002:1253 , расстояние до которого ориентировочно 5500 метров.
Газоснабжение	Ближайшие точка подключения к газоснабжению расположена на земельном участке АО «Омский бекон» с кадастровым номером 55:20:142002:1253 , расстояние ориентировочно 5500 метров
Водоснабжение. Водоотведение	Ближайшие точка подключения к водоснабжению, водоотведению расположена на земельном участке АО «Омский бекон» с кадастровым номером 55:20:142002:1253 , расстояние до которого ориентировочно 5500 метров
Подъездные пути	Асфальт/просёлочная дорога. Расстояние от земельного участка до Русско -Полянского тракта примерно 9100 метров
Железнодорожные пути	Ближайшая жд станция расположенная от земельного участка – станция Фадино, ориентировочное расстояние 9500 метров
Здания и сооружения	Отсутствуют
Стоимость аренды и (или) выкупа инфраструктурной площадки, тыс. рублей	Кадастровая стоимость земельного участка 13,550 тыс. рублей
Контактная информация	Глава Новоомского сельского поселения Омского муниципального района Омской области Лен Артур Владимирович, +7 (3812) 928-525

Земельные участки для реализации проектов



Кадастровый номер земельного участка	55:20:180603:353
Площадь в квадратных метрах	3784000
Собственник	Муниципальная собственность Покровского сельского поселения Омского муниципального района Омской области
Категория земель. Вид разрешенного использования	Земли сельскохозяйственного назначения, для ведения сельскохозяйственного производства
Электроснабжение	Расстояние до точек подключения ориентировочно 5 км
Газоснабжение	Расстояние до точек подключения ориентировочно 5 км
Водоснабжение. Водоотведение	Расстояние до точек подключения ориентировочно 5 км
Подъездные пути	Проселочная дорога, расстояние до ближайшей автомобильной дороги с твердым покрытием ориентировочно 3 км
Железнодорожные пути	Расстояние до ближайшей железнодорожной станции ориентировочно 10 км
Здания и сооружения	Отсутствуют
Стоимость аренды и (или) выкупа инфраструктурной площадки, тыс. рублей	10265,64 тыс. рублей (кадастровая стоимость)
Контактная информация	Глава Покровского сельского поселения Омского муниципального района Омской области Шафрик Александр Иванович, +7 (3812) 924-617

Омская область, Омский район,
Покровское сельское
поселение

Земельные участки для реализации проектов



Информация о свободных земельных участках для реализации инвестиционных проектов размещена на Инвестиционном интернет-портале Омской области

(<http://investomsk.ru/ru/article/land-parcels-greenfield>), а также

на странице Омского муниципального района в разделе «Инвестиционная привлекательность территории» на портале Правительства Омской области

(<http://oms.omskportal.ru/omsu/oms-3-52-244-1/otrasl/economics/invest-privlekat>)

Инвестиционный портал



Рус Eng



Инвестиционный интернет-портал
Омской области



Оформить заявку
на проект



Канал прямой связи
для инвесторов

+7 (3812) 40 80 17



Омский муниципальный район

[Перейти на старую
версию портала](#)

Инвестору

Агентство развития
и инвестиций Омской области

Меры
поддержки

Антикризисные меры
поддержки

Инвестиционные
площадки

Инвестиционные
проекты

Полезная
информация

Контакты

[Главная](#) » [Инвестиционные площадки](#) » [Земельные участки \(Greenfield\)](#)

Земельные участки (Greenfield)

Перечень земельных участков в г. Омске и районах Омской области, предлагаемых для реализации инвестиционных проектов

[Реестр земельных участков в городе Омске 2020 года](#)

[Реестр земельных участков в муниципальных районах Омской области 2020 года](#)

Кроме того, для вашего удобства в регионе разработана интерактивная [инвестиционная карта](#), на которой представлены инвестиционные площадки Омской области.

[Инвестиционные участки Омской области.](#)

Муниципальный район

Руководитель

Нормотворческая деятельность

Отраслевая информация

Поселения

...

Инвестиционная привлекательность территории

[Стратегия социально-экономического развития Омского муниципального района Омской области до 2025 года](#)

["О внесении изменений в постановление Администрации Омского муниципального района Омской области от 24.11.2015 № П-15/ОМС-346 «О Стратегии социально-экономического развития Омского муниципального района Омской области до 2025 года»](#)

[Инвестиционный паспорт Омского муниципального района](#)

Инвестиционные паспорта поселений Омского муниципального района

• [01.01.2018](#)

• [01.01.2017](#)

• [01.01.2016](#)

• [01.01.2015](#)

• [01.01.2014](#)

• [01.01.2013](#)

Совет по инвестиционной деятельности и развитию конкуренции

• ["О работе Совета по инвестиционной деятельности и развитию конкуренции в 2018 году"](#)

• ["О работе Совета по инвестиционной деятельности и развитию конкуренции в 2019 году"](#)

• ["Отчет о реализации Стратегии социально-экономического развития Омского муниципального района Омской области в части развития инвестиционной деятельности в 2019 году"](#)

• ["О работе Совета по инвестиционной деятельности и развитию конкуренции в 1 квартале 2020 года"](#)

<http://investomsk.ru/>

<http://oms.omskportal.ru/omsu/oms-3-52-244-1/otrasl/economics/invest-privlekat>

Контактная информация

Официальный сайт Омского муниципального района Омской области

<https://омскийрайон.рф/>

Страница Омского муниципального района на портале

Правительства Омской области

<http://oms.omskportal.ru/omsu/oms-3-52-244-1>

Сайт предпринимательомскогорайона.рф

Должность	ФИО	Контакты
Глава Омского муниципального района	Долматов Геннадий Геннадьевич	+7 (3812) 39-16-00 oms@mr.omskportal.ru
Заместитель Главы муниципального района по вопросам развития сельскохозяйственного производства и экономической политике	Волужев Денис Геннадьевич	+7 (3812) 39-16-27 17oms@minselkhoz.omskportal.ru
Начальник Управления экономического развития и инвестиций	Гергокова Вера Антоновна	+7 (3812) 39-16-74 orpomskii@yandex.ru