



ИСИЛЬКУЛЬСКИЙ МУНИЦИПАЛЬНЫЙ РАЙОН

Инвестиционный паспорт

Послание Главы инвесторам



Глава муниципального района
Ю.В. Бахтин

Исилькульский район, расположенный на юго - западе Омской области свою официальную историю ведет с постановления Сибревкома от 24 сентября 1924 г., которым он был создан в составе Омского уезда Омской губернии с районным центром – поселок Исилькуль.

Граничит на севере с Называевским, на востоке с Москаленским, на юге с Полтавским районами, а на западе государственная граница с Республикой Казахстан. Район занимает удобное экономгеографическое положение, по территории района проходит Транссибирская железнодорожная магистраль, автомагистраль федерального значения "Челябинск – Омск - Новосибирск".

Исилькульский район – динамично развивающаяся территория с высоким инвестиционным потенциалом Район является открытой площадкой для реализации новых инвестиционных проектов на взаимовыгодных условиях. В районе определены 14 инвестиционных площадок для реализации инвестиционных проектов.

Мы готовы к конструктивному диалогу с потенциальными инвесторами и будем оказывать поддержку проектам, направленным на развитие и улучшение качества жизни жителей Исилькульского района.

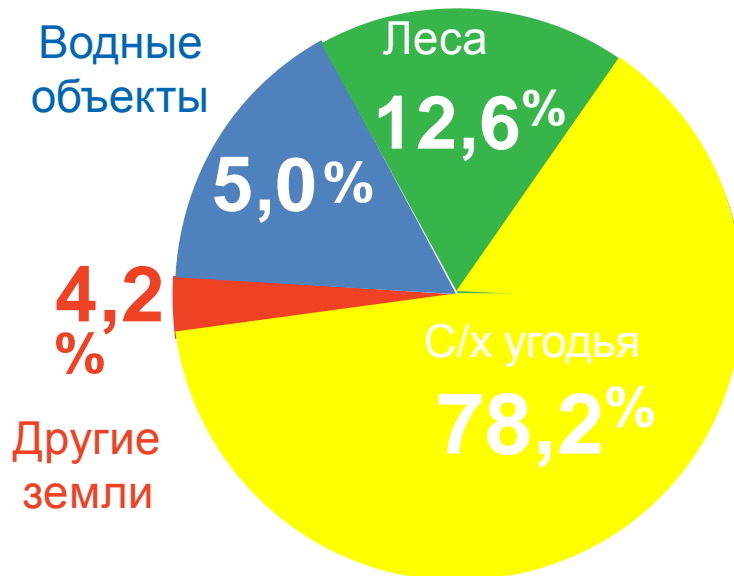
Желаем Всем успешного и плодотворного бизнеса на нашей гостеприимной Исилькульской земле!

Добро пожаловать!

Общие сведения о районе



Структура земель



Население



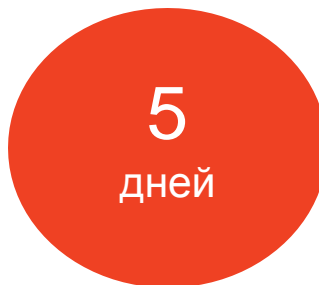
Площадь территории



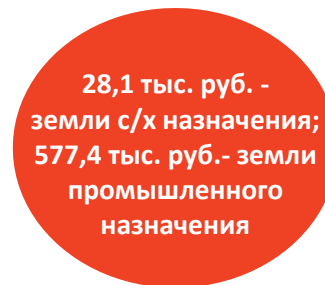
Удаленность от границы города Омска



Транспортная сеть (протяженность автомобильных дорог)



Средний срок получения разрешения на строительство



Кадастровая стоимость 1 га



Тариф на эл. энергию

Наши преимущества



Выгодное географическое положение района

- района граничит с Республикой Казахстан;
- имеется многосторонний автомобильный пункт пропуска



Транспортная доступность автомобильное сообщение:

- по району проходит Федеральная автомобильная дорога Р-254 «Иртыш» Челябинск-Курган-Петропавловск (Республика Казахстан)-Омск-Новосибирск;
- 115 км от р.п. Исилькуль до Федеральной автомобильной дороги Р-402 Тюмень-Ишим-Омск



железнодорожное сообщение:

- по району проходит железнодорожная магистраль Омск-Исилькуль-Петропавловск Республики Казахстан-Курган;
- 70 км от р.п. Исилькуль до железнодорожной станции «Называевская» Транссибирской железнодорожной магистрали



Объем инвестиций в экономику Исилькульского района за 2020 составил более 839 млн. рублей



Среднемесячная номинальная начисленная заработная плата работников крупных и средних предприятий и некоммерческих организаций за 2020 год составила 28387,90 руб.



Наличие инвестиционных площадок



Район располагает развитой сетью учреждений здравоохранения, образования и культуры



Высокий уровень сельскохозяйственного производства

Ключевые отрасли района

Агропромышленный комплекс



Валовый сбор:

- зерна – 152,7 тыс. тонн (в том числе горох – 8,5 тыс. тонн);
- зернобобовых – 9,0 тыс. тонн



Валовый сбор:

- масличных культур – 16,3 тыс. тонн
- в т.ч. масличного льна – 9,1 тыс. тонн



Производство мяса птицы –
1,2 тыс. тонн



Производство мяса скота –
6,1 тыс. тонн



Производство молока – 49,5
тыс. тонн;

Техническое перевооружение сельскохозяйственных организаций за 2020 год – 282,8 млн. руб.

Площадь земель сельскохозяйственного назначения – 210,6 тыс. га, в том числе:

- пашни – 158,8 тыс. га (99,0 % - используемая, 1,0 % - непригодная к введению);
- сенокосы – 18,4 тыс. га
- пастбища – 33,4 тыс. га

данные за 2020 год

Ключевые отрасли района

Пищевая перерабатывающая промышленность



Производство колбасных изделий – 450 тонн



Производство хлеба и хлебобулочных изделий – 600 тонн



Производство полуфабрикатов – 200 тонн



**Производство молочной продукции (ЛПХ) – 180 тонн;
Производство сливочного масла – 30 тонн**



Наличие 5 убойных цехов



Наличие 1 элеватора с железнодорожным тупиком



Наличие 1 молокоприемного пункта

Ключевые организации на территории района

Агропромышленный комплекс



НП ССС ООО «Сибирские масло – семена»

Научно-производственное селекционно-семеноводческое сельскохозяйственное общество занимается научными исследованиями и разработкой в области естественных и технических наук. Площадь землепользование – 8437 га.



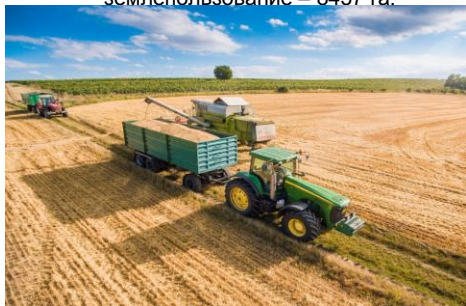
АО «Солнцево»

Смешанное сельское хозяйство (выращивание зернобобовых культур, разведение молочного КРС)



СПК «Лесной»

Смешанное сельское хозяйство (выращивание зернобобовых культур, разведение молочного крупного рогатого скота)



ФГУП «Боевое»

Предприятие занимается научными исследованиями и разработкой в области естественных и технических наук (выращивание зерновых культур, зернобобовых культур, семян масличных культур и т.д.)



СПК «Украинский»

Смешанное сельское хозяйство (выращивание зернобобовых культур, разведение молочного крупного рогатого скота)



ИП Эпп Д.П.

Производство оборудования для сельского хозяйства (пружинные бороны, дисковые бороны, посевные комплексы, комплектующие к ним, а также единичные экземпляры техники под заказ

Ключевые организации на территории района

Пищевая перерабатывающая промышленность



ООО «Медвежинская свиноферма»

Комбикормовый завод по производству комбикормов для сельскохозяйственных животных. Предприятие производит 7000 тонн готовой продукции в год



ИП Рабольт В.О.

Производство крупы и гранул из зерновых культур. Предприятие производит 1200 тонн готовой продукции в год



ИП Семенцов А.И.

Производство продуктов мукомольной и крупяной промышленности. Предприятие производит 3700 тонн готовой продукции в год



ИП Драгунцова О.В.

Переработка и консервирование мяса. Предприятие производит более 50 тонн готовой продукции в год



ИП Ковтун Ю.П.

Производство мясной продукции. Предприятие производит более 50 тонн готовой продукции в год



ИП Дирксен П.Я.

Производство хлеба и мучных кондитерских изделий, тортов и пирожных недлительного хранения. Предприятие производит 130 тонн готовой продукции в год

Примеры реализованных инвестиционных проектов

0,7 млн. руб.



«Медвежинская свиноферма»

Срок реализации: 2017-2018 годы «Производство комбикормов для сельскохозяйственных животных»

37,0 млн. руб.



НПССС ООО «Сибирские Масло-Семена»

Срок реализации: 2017-2019 годы . «Завод по производству семян высшей репродукции масличных культур»

0,32 млн. руб.



ИП Рябцев П.В.

Срок реализации: 2019-2020 годы «Производство мясных и мясо содержащих полуфабрикатов»

3,0 млн. руб.



АО «Солнцево»

Срок реализации: 2018-2019 годы «Строительство коровника беспривязного содержания на 220 голов КРС»

Примеры реализованных инвестиционных проектов

41,0 млн. руб.



ИП Трикоз О.Н

Срок реализации: 2019-2020 годы
«Приобретение и установка автоматизированной
маслодельной и сыродельных линий»

10,8 млн. руб.



СПК «Украинский»

Срок реализации: 2019-2020 годы
«Модернизация и реконструкция доильного и
стойлового оборудования на 1100 голов»

2,8 млн. руб.



ИП Паульс Д.А.

Срок реализации: 2019-2020 годы
Производство (разведение индюков, гусей, уток,
курей, производство столового куриного яйца)

3,4 млн. руб.



ИП Глава КФХ Амоян Г.М.

Срок реализации: 2019-2020 годы
Строительство летней доильной площадки на 220
голов КРС привязного содержания

Перспективные отрасли инвестирования



Переработка сельскохозяйственной продукции

- переработка молока и производство молочной продукции;
- производство колбасных изделий;
- производство мясных полуфабрикатов;
- производство копченых изделий;
- производство хлебобулочных изделий.



Развитие животноводства

- молочное животноводство



Транспортные услуги

- погрузка и разгрузка железнодорожных вагонов;
- по формированию контейнерных поездов и накоплению вагонов.



Производство сельскохозяйственной продукции

- развитие зернового производства;
- модернизация зернотокковых комплексов, мельниц.



Туризм

- Этнотур «Исилькульский Weeken
- Литературно -этнографический музей под открытым небом им. М.С. Шангина «Сибирский Шолохов»
- Исилькульский историко-краеведческий музей

Проекты, требующие финансирования



СПК «Украинский»
«Модернизация и реконструкция доильного
оборудования на 1100 голов»
Инвестиции более 10 млн. руб.



ФГУП «Боевое»
«Модернизация и реконструкция доильного и
стойлового оборудования»
Инвестиции более 10 млн. руб.

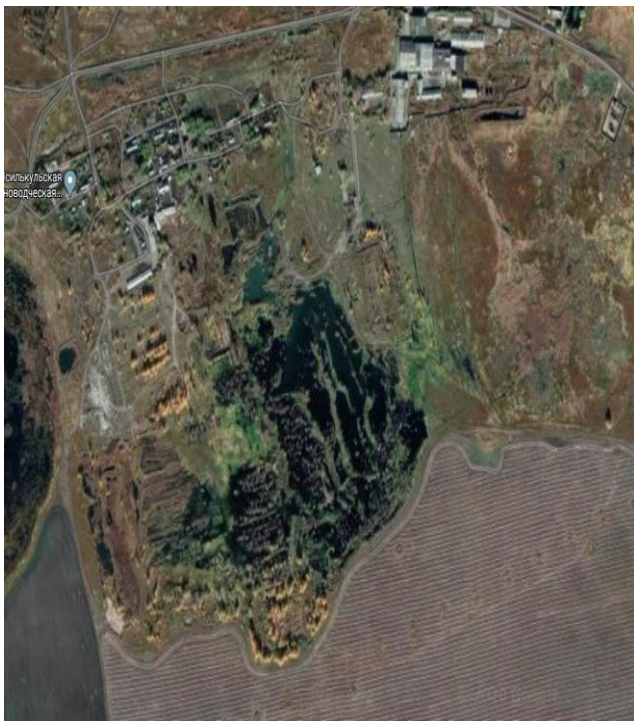


СП "Сибирь" ООО АПХ "Алтаур"
«Создание роботизированной молочной
станции для выпойки телят и банка молозива»
Стоимость проекта около 4,5 млн. руб.



ИП Эпп Д.П.
«Запуск автоматизированной линии
тердобреструйной обработки и покраски
сельскохозяйственного оборудования»
Стоимость проекта более 7,0 млн. руб

Земельные участки для реализации проектов



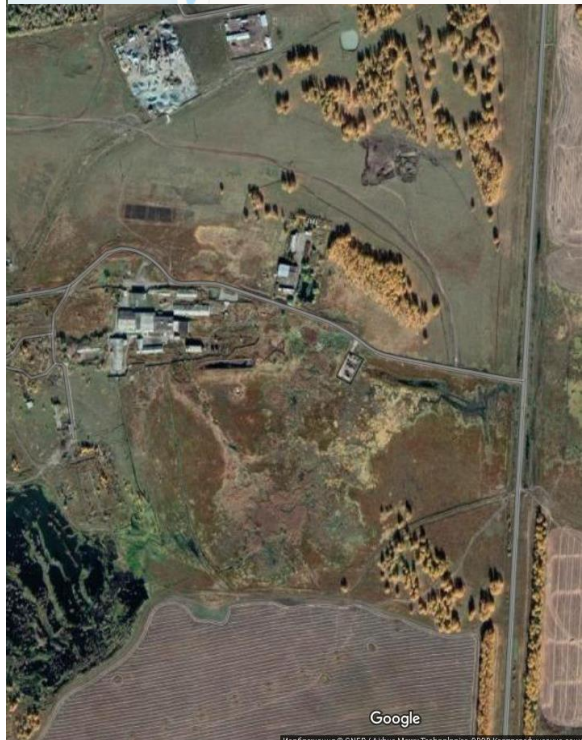
Кадастровый номер земельного участка	Земельный участок не сформирован, кадастровый квартал 55:33:220204
Площадь в квадратных метрах	ориентировочно 26000 кв.м.
Собственник	Земли государственная собственность на которые не разграничена. Возможно предоставление на праве аренда. Предоставление земельных участков осуществляется Исилькульским городским поселением
Категория земель. Вид разрешенного использования	Земли населённых пунктов/ Зона производственно-коммунальных объектов V класса опасности: С33 - 50м Зона производственно-коммунальных объектов IV класса опасности С33-100 м; Зона производственно-коммунальных объектов III класса опасности. С33-300 м
Электроснабжение	Подключение от подстанции ПС-110/35/10кВ 41000 кВА Юбилейная, расстояние примерно 2 км
Газоснабжение	Сети газораспределения АО «Омскгазстройэксплуатация» проходят в 2000 метрах от участка, давлением 0,3 МПа.
Водоснабжение. Водоотведение	Водопроводные сети, находящиеся на обслуживании АО «Омскоблводопровод» проходят в 125 м., труба стальная Д=150 мм
Подъездные пути	Транспортная доступность-350м.
Железнодорожные пути	Расстояние до ближайшей железнодорожной станции 4,5 км
Здания и сооружения	отсутствует
Стоимость аренды и (или) выкупа инфраструктурной площадки, тыс. рублей	Обсуждается при личном контакте с собственниками
Контактная информация	Начальник отдела имущественных отношений Орловский Павел Владимирович т. 38173-21-019 14

Земельные участки для реализации проектов



Кадастровый номер земельного участка	Земельный участок не сформирован, кадастровый квартал 55:33:220204
Площадь в квадратных метрах	ориентировочно 210000 кв.м.
Собственник	Земли государственная собственность на которые не разграничена. Возможно предоставление на праве аренда. Предоставление земельных участков осуществляется Исылкульским городским поселением
Категория земель. Вид разрешенного использования	Земли населённых/ Зона производственно-коммунальных объектов V класса опасности: С33-50 м; Зона производственно-коммунальных объектов IV класса опасности С33-100 м
Электроснабжение	Подключение от подстанции ПС-110/35/10кВ 41000 кВА Юбилейная, расстояние примерно 1,4 км
Газоснабжение	Сети газораспределения АО «Омскгазстройэксплуатация» проходят в 2000 метрах от участка, давлением 0,3 МПа.
Водоснабжение. Водоотведение	Водопроводные сети, находящиеся на обслуживании АО «Омскоблводопровод» проходят в 125 м., труба стальная Д=150 мм
Подъездные пути	Транспортная доступность-350м.
Железнодорожные пути	Расстояние до ближайшей железнодорожной станции 4,5 км
Здания и сооружения	отсутствует
Стоимость аренды и (или) выкупа инфраструктурной площадки, тыс. рублей	Обсуждается при личном контакте с собственниками
Контактная информация	Начальник отдела имущественных отношений Орловский Павел Владимирович т. 38173-21-019

Земельные участки для реализации проектов



Кадастровый номер земельного участка	Земельный участок не сформирован, кадастровый квартал 55:33:220202
Площадь в квадратных метрах	ориентировочно 75000 кв.м.
Собственник	Земли государственная собственность на которые не разграничена. Возможно предоставление на праве аренда. Предоставление земельных участков осуществляется Исылкульским городским поселением
Категория земель. Вид разрешенного использования	Земли населённых Зона производственно-коммунальных объектов V класса опасности: С33-50 м; Зона производственно-коммунальных объектов IV класса опасности С33-100 м; Зона производственно-коммунальных объектов III класса опасности. С33-300 м; Зона производственно-коммунальных объектов II класса опасности. С33 - I класса- 500 м
Электроснабжение	Подключение от подстанции ПС-110/35/10кВ 41000 кВА Юбилейная, расстояние примерно 1,4 км
Газоснабжение	Сети газораспределения АО «Омскгазстройэксплуатация» проходят в 2000 метрах от участка, давлением 0,3 МПа.
Водоснабжение. Водоотведение	Водопроводные сети, находящиеся на обслуживании АО «Омскоблводопровод» проходят в 60 м., труба стальная Д=150 мм
Подъездные пути	Транспортная доступность-200м.
Железнодорожные пути	Расстояние до ближайшей железнодорожной станции 4,5 км
Здания и сооружения	отсутствует
Стоимость аренды и (или) выкупа инфраструктурной площадки, тыс. рублей	Обсуждается при личном контакте с собственниками
Контактная информация	Начальник отдела имущественных отношений 16 Орловский Павел Владимирович т. 38173-21-019

Земельные участки для реализации проектов



Кадастровый номер земельного участка	Земельный участок не сформирован, кадастровый квартал 55:33:220202
Площадь в квадратных метрах	ориентировочно 30000 кв.м.
Собственник	Земли государственная собственность на которые не разграничена. Возможно предоставление на праве аренда. Предоставление земельных участков осуществляется Исилькульским городским поселением
Категория земель. Вид разрешенного использования	Земли населённых/ Зона производственно-коммунальных объектов V класса опасности: С33 - 50м Зона производственно-коммунальных объектов IV класса опасности С33-100 м;
Электроснабжение	Подключение от подстанции ПС-110/35/10кВ 41000 кВА Юбилейная, расстояние примерно 1,0 км
Газоснабжение	Сети газораспределения АО «Омскгазстройэксплуатация» проходят в 2500 метрах от участка, давлением 0,3 МПа.
Водоснабжение. Водоотведение	Водопроводные сети, находящиеся на обслуживании АО «Омскоблводопровод» проходят в 15 м., труба стальная Д=150 мм
Подъездные пути	Транспортная доступность-50м.
Железнодорожные пути	Расстояние до ближайшей железнодорожной станции 4,0 км
Здания и сооружения	отсутствует
Стоимость аренды и (или) выкупа инфраструктурной площадки, тыс. рублей	Обсуждается при личном контакте с собственниками
Контактная информация	Начальник отдела имущественных отношений Орловский Павел Владимирович т. 38173-21-019

Земельные участки для реализации проектов



Кадастровый номер земельного участка	Земельный участок не сформирован, кадастровый квартал 55:33:220202
Площадь в квадратных метрах	ориентировочно 160000 кв.м.
Собственник	Земли государственная собственность на которые не разграничена. Возможно предоставление на праве аренда. Предоставление земельных участков осуществляется Исилькульским городским поселением
Категория земель. Вид разрешенного использования	Земли населённых/ Зона производственно-коммунальных объектов V класса опасности: С33 -50м, Зона производственно-коммунальных объектов IV класса опасности С33-100 м; Зона производственно-коммунальных объектов III класса опасности. С33-300 м
Электроснабжение	Подключение от подстанции ПС-110/35/10кВ 41000 кВА Юбилейная, расстояние примерно 0,1 км
Газоснабжение	Сети газораспределения АО «Омскгазстройэксплуатация» проходят в 2500 метрах от участка, давлением 0,3 МПа.
Водоснабжение. Водоотведение	Водопроводные сети, находящиеся на обслуживании АО «Омскоблводопровод» проходят в 40 м., труба стальная Д=150 мм
Подъездные пути	Транспортная доступность-150м.
Железнодорожные пути	Расстояние до ближайшей железнодорожной станции 4,0 км
Здания и сооружения	отсутствует
Стоимость аренды и (или) выкупа инфраструктурной площадки, тыс. рублей	Обсуждается при личном контакте с собственниками
Контактная информация	Начальник отдела имущественных отношений Орловский Павел Владимирович т. 38173-21-019

Земельные участки для реализации проектов



Кадастровый номер земельного участка	55:33:210203:922
Площадь в квадратных метрах	9500 кв.м.
Собственник	Земли государственная собственность на которые не разграничена. Возможно предоставление на праве аренда. Предоставление земельных участков осуществляется Исилькульским городским поселением
Категория земель. Вид разрешенного использования	Земли населённых/ Объекты дорожного сервиса
Электроснабжение	Подключение от подстанции до точки подключения примерно 100м
Газоснабжение	Тех условия на подключение имеются, Сети газораспределения АО «Омскгазстройэксплуатации в 350 метрах от участка, давлением 0,3 МПа.
Водоснабжение. Водоотведение	Тех условия на подключение имеются, точка подключения более чем 1 км от точки подключения на границе участка, труба стальная Д=150 мм
Подъездные пути	Транспортная доступность-50,5 м.
Железнодорожные пути	Расстояние до ближайшей железнодорожной станции 864 м
Здания и сооружения	отсутствует
Стоимость аренды и (или) выкупа инфраструктурной площадки, тыс. рублей	Обсуждается при личном контакте с собственниками
Контактная информация	Начальник отдела имущественных отношений Орловский Павел Владимирович т. 38173-21-019

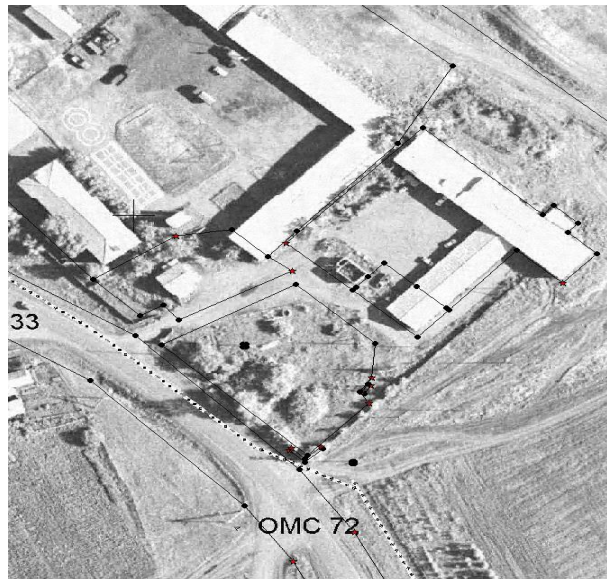


Земельные участки для реализации проектов



Кадастровый номер земельного участка	55:33:210202:1875 (границы земельного участка не уточнены)
Площадь в квадратных метрах	300 кв.м.
Собственник	Земли государственная собственность на которые не разграничена. Возможно предоставление на праве аренда. Предоставление земельных участков осуществляется Исылкульским городским поселением
Категория земель. Вид разрешенного использования	Земли населённых/ Общественное питание
Электроснабжение	Подключение от подстанции до точки подключения примерно 100м
Газоснабжение	Сети газораспределения ООО "ЮЗА", в 30 метрах от участка, давлением 0,005 МПа.
Водоснабжение. Водоотведение	Водопроводные сети, находящиеся на обслуживании АО «Омскоблводопровод» Точка подключения на границе участка, труба стальная Д=150 мм
Подъездные пути	Транспортная доступность-30м.
Железнодорожные пути	Расстояние до ближайшей железнодорожной станции 527 м
Здания и сооружения	отсутствует
Стоимость аренды и (или) выкупа инфраструктурной площадки, тыс. рублей	Обсуждается при личном контакте с собственниками
Контактная информация	Начальник отдела имущественных отношений Орловский Павел Владимирович т. 38173-21-019

Земельные участки для реализации проектов



Кадастровый номер земельного участка	55:33:210201:2091
Площадь в квадратных метрах	2161 кв.м.
Собственник	Земли государственная собственность на которые не разграничена. Возможно предоставление на праве аренда. Предоставление земельных участков осуществляется Исилькульским городским поселением
Категория земель. Вид разрешенного использования	Земли населённых/ Объекты дорожного сервиса
Электроснабжение	Подключение от подстанции до точки подключения примерно 100м
Газоснабжение	Тех условия на подключение имеются, Сети газораспределения АО «Омскгазстройэксплуатаии, давлением 0,005 МПа.
Водоснабжение. Водоотведение	Тех условия на подключение имеются, точка подключения на границе участка, труба стальная Д=150 мм
Подъездные пути	Транспортная доступность-13м.
Железнодорожные пути	Расстояние до ближайшей железнодорожной станции 2,54 км
Здания и сооружения	отсутствует
Стоимость аренды и (или) выкупа инфраструктурной площадки, тыс. рублей	Обсуждается при личном контакте с собственниками
Контактная информация	Начальник отдела имущественных отношений Орловский Павел Владимирович т. 38173-21-019

Земельные участки для реализации проектов



Кадастровый номер земельного участка	55:06:030801:373
Площадь в квадратных метрах	1648 кв.м.
Собственник	Собственность Исилькульского муниципального района Омской области
Категория земель. Вид разрешенного использования	Земли населённых/ Для размещения лагеря труда и отдыха
Электроснабжение	5.7 км. Филиал ПАО "МРСК Сибири" - "Омскэнерго" Район электрических сетей Исилькульский РЭС 26.19% Загрузка ЦП в режиме N-1
Газоснабжение	800 м.; диаметр - 32; давление 0,03; рез. мощность 3 куб.м/сутки
Водоснабжение. Водоотведение	785 м; диаметр 40; давление 1,2; резервная мощность 3 куб.м/сутки
Подъездные пути	Транспортная доступность -376 м. до дороги с твердым покрытием "Челябинск - Омск - Новосибирск" - Николайполь - Баррикада)
Железнодорожные пути	Расстояние до ближайшей железнодорожной станции 2,5 км. до жд станции "2779 км."
Здания и сооружения	здание (лагерь труда и отдыха) (собственность Исилькульского муниципального района Омской области)
Стоимость аренды и (или) выкупа инфраструктурной площадки, тыс. рублей	Обсуждается при личном контакте с собственниками
Контактная информация	Начальник отдела имущественных отношений Орловский Павел Владимирович т. 38173-21-019

Земельные участки для реализации проектов



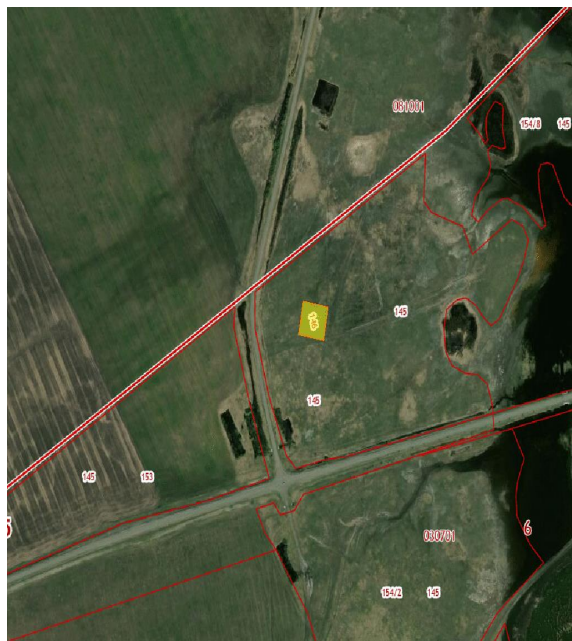
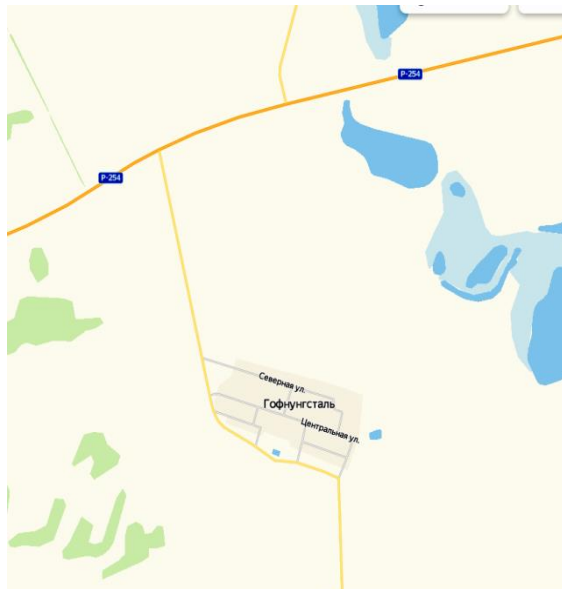
Кадастровый номер земельного участка	55:06:030403:144
Площадь в квадратных метрах	5211 кв.м.
Собственник	Собственность Исилькульского муниципального района Омской области
Категория земель. Вид разрешенного использования	Земли населённых/ Для размещения лагеря труда и отдыха
Электроснабжение	5.7 км. Филиал ПАО "МРСК Сибири" - "Омскэнерго" Район электрических сетей Исилькульский РЭС 26.19% Загрузка ЦП в режиме N-1
Газоснабжение	800 м.; диаметр - 32; давление 0,03; рез. мощность 3 куб.м/сутки
Водоснабжение. Водоотведение	785 м; диаметр 40; давление 1,2; резервная мощность 3 куб.м/сутки
Подъездные пути	Транспортная доступность - 376 м. до дороги с твердым покрытием "Челябинск - Омск - Новосибирск" - Николайполь - Баррикада)
Железнодорожные пути	Расстояние до ближайшей железнодорожной станции (2,5 км. до жд станции "2779 км.")
Здания и сооружения	отсутствуют
Стоимость аренды и (или) выкупа инфраструктурной площадки, тыс. рублей	Обсуждается при личном контакте с собственниками
Контактная информация	Начальник отдела имущественных отношений Орловский Павел Владимирович т. 38173-21-019 23

Земельные участки для реализации проектов



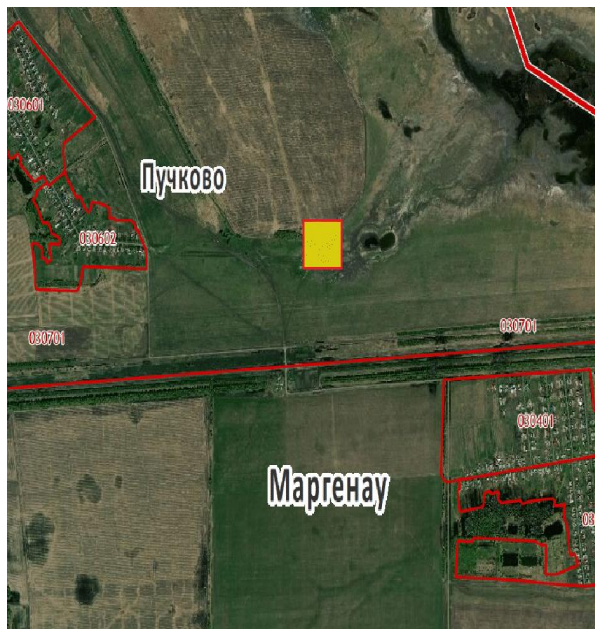
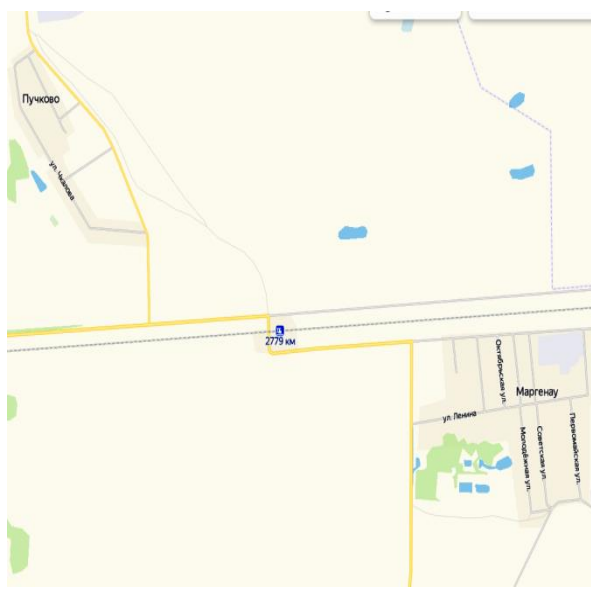
Кадастровый номер земельного участка	55:06:000000:1136
Площадь в квадратных метрах	62175 кв.м.
Собственник	Собственность Исилькульского муниципального района Омской области
Категория земель. Вид разрешенного использования	Земли населённых/ Лесные массивы, территории природного ландшафта, зеленые насаждения, природные и искусственные водоемы, иные природные ландшафты, в том числе особо охраняемые природные территории и иные территории, которые могут обладать историко-культурной и ной ценностью
Электроснабжение	5.7 км. Филиал ПАО "МРСК Сибири" - "Омскэнерго" Район электрических сетей Исилькульский РЭС 26.19% Загрузка ЦП в режиме N-1
Газоснабжение	800 м.; диаметр - 32; давление 0,03; рез. мощность 3 куб.м/сутки
Водоснабжение. Водоотведение	785 м; диаметр 40; давление 1,2; резервная мощность 3 куб.м/сутки
Подъездные пути	Транспортная доступность -376 м. до дороги с твердым покрытием "Челябинск - Омск - Новосибирск" - Николайполь - Баррикада)
Железнодорожные пути	Расстояние до ближайшей железнодорожной станции (2,5 км. до жд станции "2779 км.")
Здания и сооружения	отсутствуют
Стоимость аренды и (или) выкупа инфраструктурной площадки, тыс. рублей	Обсуждается при личном контакте с собственниками
Контактная информация	Начальник отдела имущественных отношений Орловский Павел Владимирович т. 38173-21-019 24

Земельные участки для реализации проектов



Кадастровый номер земельного участка	55:06:030701:146
Площадь в квадратных метрах	2500 кв.м.
Собственник	Собственность Кухаревского сельского поселения Исилькульского муниципального района Омской области
Категория земель. Вид разрешенного использования	Земли сельскохозяйственного назначения/ Для сельскохозяйственного производства
Электроснабжение	Филиал ПАО "МРСК Сибири" - "Омскэнерго" примерное расстояние 6 км Район электрических сетей Исилькульский РЭС 26.19% Загрузка ЦП в режиме N-1
Газоснабжение	13000 м.; диаметр - 32; давление 0,03; рез.мощность 3 куб.м/сутки
Водоснабжение. Водоотведение	3000 м; диаметр 40; давление 1,2; резервная мощность 3 куб.м/сутки
Подъездные пути	Транспортная доступность -308 м. до дороги с твердым покрытием ("Челябинск - Омск - Новосибирск")
Железнодорожные пути	Расстояние до ближайшей железнодорожной станции - 16,8км.
Здания и сооружения	отсутствуют
Стоимость аренды и (или) выкупа инфраструктурной площадки, тыс. рублей	Обсуждается при личном контакте с собственниками
Контактная информация	Начальник отдела имущественных отношений Орловский Павел Владимирович т. 38173-21-019

Земельные участки для реализации проектов



Кадастровый номер земельного участка	границы участка не установлены, площадка расположена в границах земельного участка 55:06:030701:15 Ранее учтенный.
Площадь в квадратных метрах	170000 кв.м.
Собственник	Собственность Кухаревского сельского поселения Исилькульского муниципального района Омской области
Категория земель. Вид разрешенного использования	Земли сельскохозяйственного назначения/ Для сельскохозяйственного производства
Электроснабжение	3 км. Филиал ПАО "МРСК Сибири" - "Омскэнерго" Район электрических сетей Исилькульский РЭС 26.19% Загрузка ЦП в режиме N-1
Газоснабжение	межпоселковый газопровод высокого давления АО «Омскгазстройэксплуатация» (1,2 мПа) 334 метра;
Водоснабжение. Водоотведение	до магистрального водопровода АО «Омскоблводопровод» (диаметр 500 мм) 395 метров;
Подъездные пути	Транспортная доступность - 900 м. до дороги с твердым покрытием "Челябинск - Омск - Новосибирск" - Николайполь - Баррикада")
Железнодорожные пути	Расстояние до ближайшей железнодорожной станции - 0.5 км. до жд станции "2779 км."
Здания и сооружения	отсутствуют
Стоимость аренды и (или) выкупа инфраструктурной площадки, тыс. рублей	Обсуждается при личном контакте с собственниками
Контактная информация	Начальник отдела имущественных отношений Орловский Павел Владимирович т. 38173-21-019 26

инвестиционный паспорт
ОМСКОЙ ОБЛАСТИ

ОМСКАЯ ОБЛАСТЬ | ИНВЕСТИЦИОННЫЕ ПРЕДЛОЖЕНИЯ | ИНВЕСТИЦИОННЫЕ ПЛОЩАДКИ

ВСЕ ПЛОЩАДКИ

Инвестиционные площадки

Площадка № 4 Любинского муниципального района

91.1
Площадка (га)

Площадка № 3 Любинского муниципального района

89.99
Площадка (га)

Площадка № 2 Любинского муницип...

100
Площадка (га)



Строительство комбината по глубокой переработке овощей

Отрасль проекта: Сельское хозяйство (переработка продукции)

Общая сумма инвестиций: 676.1 млн рублей

Количество создаваемых рабочих мест: 35

<http://investomsk.ru/>
+ <http://isilk.omskportal.ru/omsu/isilk-3-52-215-1/etc/investment>

Легенда слоев

- Инвестиционные площадки
- Бизнес-предложения
- Транспортная инфраструктура
- Исковая линия
- Кадастровое деление
- Земельные участки
- Ценовые зоны
- Инвестиционные площадки и бизнес-предложения на территории муниципальной собственности субъекта Российской Федерации, муниципальной собственности на территории города Омска
- Инвестиционный паспорт предприятия города Омска

Картографические данные © Участники OpenStreetMap, СС-BY

Контактная информация

Администрация Исилькульского муниципального района Омской области

Почтовый адрес	646020, Омская область, г. Исилькуль, ул. Советская, 62
Адрес сайта в интернете	http://isilk.omskportal.ru
Адрес электронной почты	isilk@mr.omskportal.ru
Бахтин Юрий Витальевич , глава Исилькульского муниципального района Омской области	8 (38173) 21-460
Кузцова Татьяна Николаевна , заместитель главы Администрации по финансово-экономическим вопросам, председатель комитета финансов и контроля	8 (38173) 21-839
Трофимов Павел Владимирович , заместитель главы по Администрации по вопросам строительства и ЖКХ	8 (38173) 21-219
Калиниченко Олег Николаевич , заместитель главы Администрации по сельскому хозяйству, начальник Управления сельского хозяйства Администрации района	8 (38173) 20-165