



Тюкалинский муниципальный район

Инвестиционный паспорт



Уважаемые инвесторы и предприниматели!

Вашему вниманию представлен инвестиционный паспорт Тюкалинского муниципального района Омской области, ознакомившись с которым потенциальные инвесторы получают полную и достоверную информацию об экономическом потенциале и об инвестиционном климате района.

Привлечение инвестиций в экономику Тюкалинского муниципального района является одним из приоритетов в деятельности органов местного самоуправления. Сегодня на территории района есть различные возможности для реализации инвестиционных проектов.

Приоритетными направлениями развития экономики района являются сельскохозяйственная отрасль, промышленное производство, развитие сферы туризма и услуг.

Мы намерены оказывать поддержку инвесторам, создавать благоприятные условия для реализации инвестиционных проектов и предложений, способствующих укреплению экономического потенциала района, развитию его инфраструктуры, повышению инвестиционной привлекательности.

Надеемся, что это издание заинтересует активных, предприимчивых людей, готовых выгодно вкладывать инвестиции. Мы приглашаем к плодотворному сотрудничеству российских и иностранных партнеров.

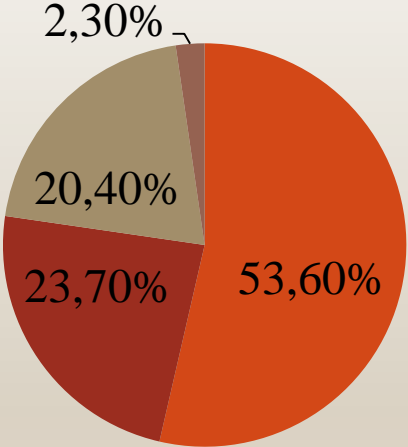
Будем рады видеть Ваши инвестиционные предложения и надеемся на долговременное сотрудничество.

*С уважением, Куцевич Иван Иванович,
глава Тюкалинского муниципального района Омской области*

Общие сведения о районе



Структура земель



- С/х угодья
- Лесной фонд
- Водные объекты
- Другие земли

22,6
тыс. человек

Население

639,0
кв. км

Площадь территории

138
км

Удаленность от границы города Омска

297,9
км

Транспортная сеть (протяженность автомобильных дорог)

5
дней

Средний срок получения разрешения на строительство

14 600
руб.

Стоимость 1 га земель сельскохозяйственного назначения

4,26
руб./кВт*ч

Тариф на эл. энергию

Наши преимущества



Транспортная доступность

- автомобильное сообщение: по территории проходит автомобильная дорога Федерального значения Тюмень-Ишим-Омск (Р-402);



- железнодорожное сообщение: 75 км до Транссибирской железнодорожной магистрали и железнодорожной станции «Называевская» с грузовым двором;



Наличие крупных с/х предприятий и перерабатывающих производств



Устойчивый рост промышленного производства



Наличие свободных земельных участков, которые могут быть использованы в качестве инвестиционных площадок



Существующий природный ландшафт способствует развитию туризма (охота, рыбалка)



Рост ввода жилья, что создает условия для притока человеческих ресурсов



Развитый сектор малого и среднего предпринимательства



Наличие торфа и сапропеля

Агропромышленный комплекс



Валовый сбор:

• зерна – 3031 тыс. тонн
зернобобовых – 77,6 тыс.
тонн



**Валовый сбор
масличных культур –
278,3 тыс. тонн**



**Валовый сбор
картофеля –
265,4 тыс. тонн**



**Валовый сбор
овощей – 132,5 тыс. тонн**



**Производство мяса
скота – 2,6 тыс. тонн**



**Производство молока
41,5 тыс. тонн**



**Производство мяса
птицы – 1,5 тыс. тонн**



**Производство яиц –
140,1 млн. шт.**

Пищевая перерабатывающая промышленность



Производство колбасных изделий и полуфабрикатов – 50 тонн



Производство хлеба и хлебобулочных изделий – 3000 тонн



**Производство молочной продукции – 15,6 тыс. тонн;
Производство сливочного масла – 1850 тонн**



Производство муки – 1340 тонн;



Наличие 3 убойных цехов

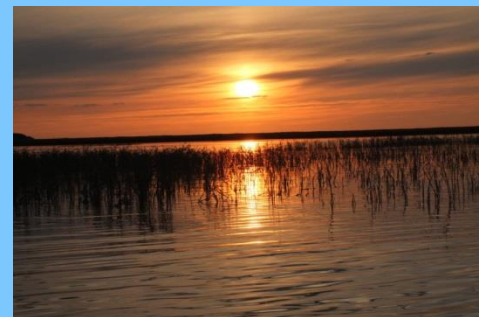


Наличие 2 молокоприемных пунктов

Туристическая отрасль



Один из старейших природных заказников -Баировский государственный природный заказник



Наличие озер для отдыха, рыбалки и наблюдения за пеликанами и кольцевания лебедей



Наличие Ассоциации межмуниципального сотрудничества «Сибирский тракт» (куда входят: Омская, Новосибирская, Тюменская и др. области)

Придорожный сервис



**Наличие 7 частных гостиниц, 11 кафе и столовых
вдоль федеральной трассы
Омск-Тюмень (Р-402)**

Агропромышленный комплекс



ООО «Агроком»

Крупное и устойчивое хозяйство района, занимающееся выращиванием зерновых культур, разведением крупного рогатого скота. Посевная площадь 1190 га. Поголовье КРС- 543 гол., овец- 270 гол, синей - 268 гол. Валовое производство молока- 111 тонн.



КФХ Мазуров С.П.

Одно из передовых хозяйств района, которое на протяжении многих лет специализируется на производстве мяса и молока, выращиванием зерновых культур. В 2020 г. посевная площадь – 1720 га. Поголовье КРС – 263 гол.

Пищевая перерабатывающая отрасль



ООО "Мясопродукт"

Предприятие по переработке мясных полуфабрикатов и колбас, пользующихся спросом не только в Тюкалинском районе, но и в соседних. В 2019 году произведено 40 тонн колбасных изделий и полуфабрикатов.



**ООО Маслосыркомбинат
"Тюкалинский"**

Крупнейшее предприятие по переработке молока в Омской области. За 2019 год было принято на переработку 32 тыс. тонн молока. Ассортимент продукции составляет 130 наименований. В 2019 году произведено 17049 т. основных видов продукции. Реализация продукции осуществляется в специализированной розничной сети «Тюкалиночка» в Омской области и других регионах страны, более 200 контрагентов.



СППК «Тюкалинский хлеб»

СППК «Тюкалинский хлеб» - один из лидеров пищевой промышленности Омской области. Предприятие производит более 230 видов хлебобулочных изделий. Самые популярные массовые сорта хлеба – «Урожайный» (около 65 тысяч буханок в месяц) и «Пшеничный» (55 тысяч) буханок в месяц). Также, предприятие выпускает молочную продукцию (молоко, сыр, творог, сливочное масло и др.)

Придорожный сервис



**Гостиница, кафе «Филин»
ИП Филатов Ю.Н.**

Гостиница и кафе расположены вдоль федеральной трассы Омск-Тюмень. Гостиница «Филин» включает три вида номеров: восьмиместный номер «Хостел», трехместный номер эконом, двухместный номер с большой кроватью. В услуги комплекса входят индивидуальные туалетные комнаты, душ, прачечная, кухня и кафе.



Кафе «Роза ветров»

Кафе расположено вдоль федеральной трассы Омск-Тюмень (в сторону р.п. Крутинка).



**Гостиница, кафе «Слобода»
ИП Громаков О.А.**

Гостиница и кафе расположены вдоль федеральной трассы Омск-Тюмень. Гостиница «Слобода» представлена 7 –ми уютными номерами. На территории комплекса находится кафе и 2 банкетных зала.



**Придорожный комплекс «Берлога»
ИП Филатов Ю.Н.**

На территории комплекса для заселения и отдыха доступны эко-домики: двухквартирный дом, рубленый деревянный домик в советском стиле, рубленый деревянный домик в древнерусском стиле, летний домик. Кафе «Берлога» представлено русской и европейской кухней.

20 млн.руб.



СППК «Тюкалинский хлеб»

Срок реализации – 2020 год.

Модернизация производства, расширение ассортимента выпускаемой молочной продукции СППК "Тюкалинский хлеб".

Мощность переработки 3,0 тонны в сутки.

90 млн. руб.



Маслосыркомбинат «Тюкалинский»

Срок реализации – 2020 год.

Модернизация цехов котельной, сырного, творожного, сушки молока

ООО Маслосыркомбинат "Тюкалинский".

Мощность переработки 5,0 тонны в сутки.

32 млн. руб.



ООО «Агроком»

Срок реализации – 2019 год. Строительство молочно-товарной фермы в ООО «АгроКом». Завершено строительство трех животноводческих помещений, двух зерноскладов. Приобретена необходимая с/х техника и сельхозинвентарь.



10 млн. руб.

ИП Зензин Н.Н.

Срок реализации проекта – 2020 год.

Строительство и ввод в эксплуатацию торговой базы "СтройДвор" по реализации строительных материалов.

10 млн. руб.



ИП Филатов Ю.Н.

Срок реализации проекта – 2019-2020гг.

Строительство и ввод в эксплуатацию гостиничного комплекса и кафе-бара «Филин»

15 млн. руб.



КФХ Мазуров С.П.

Срок реализации – 2020 год.

Строительство молочно-товарной фермы КФХ Мазуров С.П. Приобретение 150 голов, ввод в эксплуатацию мини-завода по производству комбикормов, расширение посевных площадей реализации

Перспективные отрасли инвестирования



Развитие мясного и молочного скотоводства



Развитие растениеводства (выращивание зерновых и масличных культур)



Добыча и переработка сапропеля



Придорожный сервис

- размещение объектов общественного питания;
- размещение гостиниц;
- размещение придорожного супермаркета, торгово-развлекательной зоны;
- размещение автомойки, сто, АЗС;



Сбор лекарственных трав



Туризм

- организация спортивно-любительской рыбалки;
- организация туристической охоты;
- развитие внутреннего и въездного туризма, туристско-рекреационных зон

Проекты, требующие финансирования



КФХ Хицкий С.В.

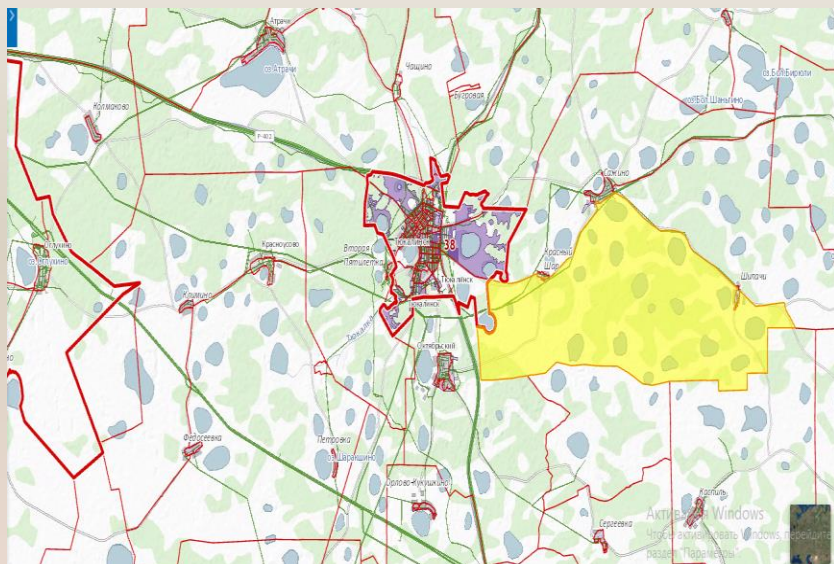
Строительство и ввод в эксплуатацию мини-завода на базе КФХ Хицкий С.В. Объем требуемых инвестиций – 10 млн. руб.



СППК «Тюкалинский хлеб»

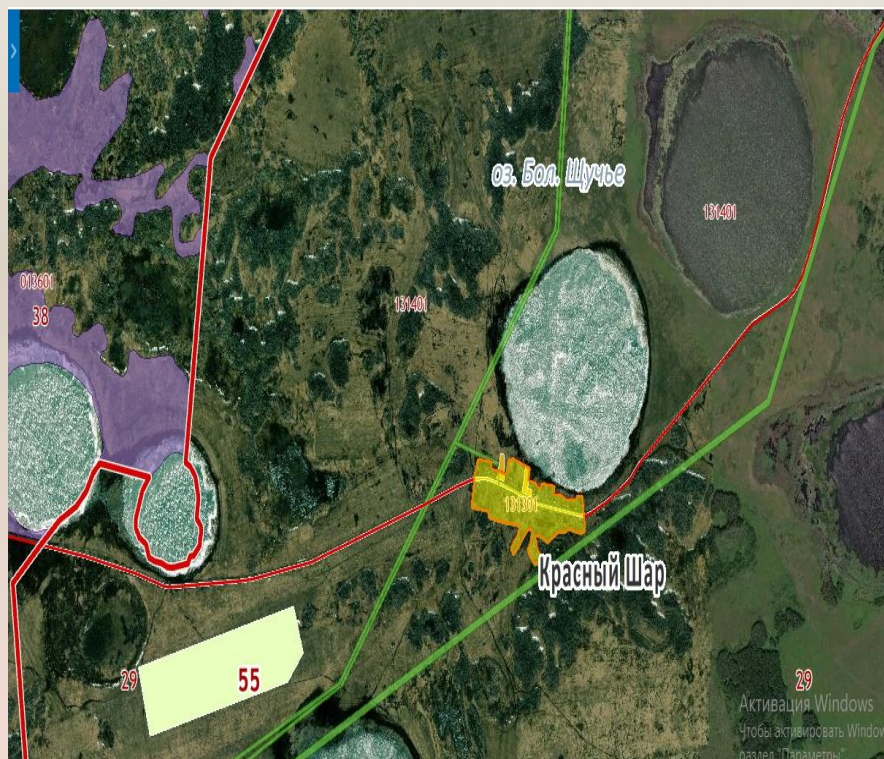
Реконструкция гостиничного комплекса «Тора-сервис», кафе, стоянка для грузовых машин до 110 единиц, банно-прачечный комплекс, складские помещений. Объем требуемых инвестиций – 20 млн. руб.

**Омская область, Тюкалинский район,
Сажинское сельское поселение. Участок
расположен в юго-восточном направлении
от д. Шипачи**



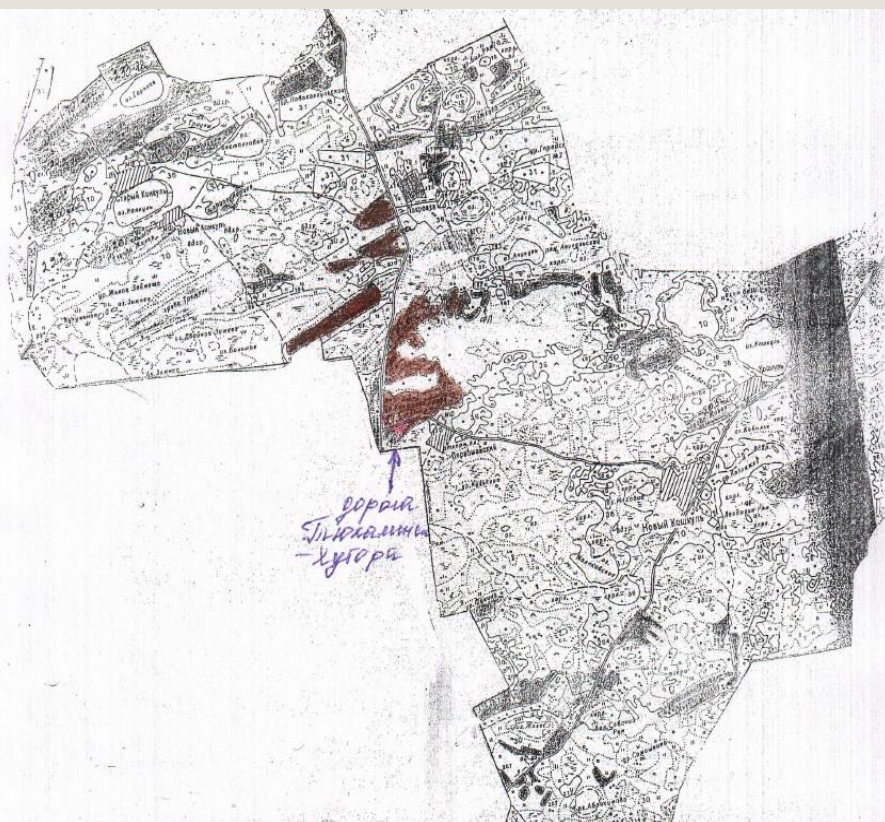
Кадастровый номер земельного участка	земельный участок не сформирован, кадастровый квартал 55:29:131403
Площадь, кв.м.	5 000 000
Собственник	государственная не разграниченная собственность
Категория земель. Вид разрешенного использования	Земли сельскохозяйственного назначения
Электроснабжение	Расстояние до ближайшей точки подключения - Филиал ПАО "МРСК Сибири" - "Омскэнерго" 110/10, резервная мощность 9,562 МВт
Газоснабжение	Точка подключения расположена на расстоянии примерно 3 км.
Водоснабжение. Водоотведение	для стабильного водоснабжения необходим собственный водопровод (скважина)
Подъездные пути	2 км до д. Шипачи
Железнодорожные пути	117 км
Здания и сооружения	Отсутствуют
Контактная информация	8 (38176) 2-32-67 Комитет по экономике и имущественным отношениям АТМР

**Омская область, Тюкалинский район,
Сажинское сельское поселение, в восточном
направлении от федеральной автомагистрали Р-
402 Тюмень-Омск, вблизи д. Красный Шар,
левая сторона от дороги Сажино - Красный Шар**



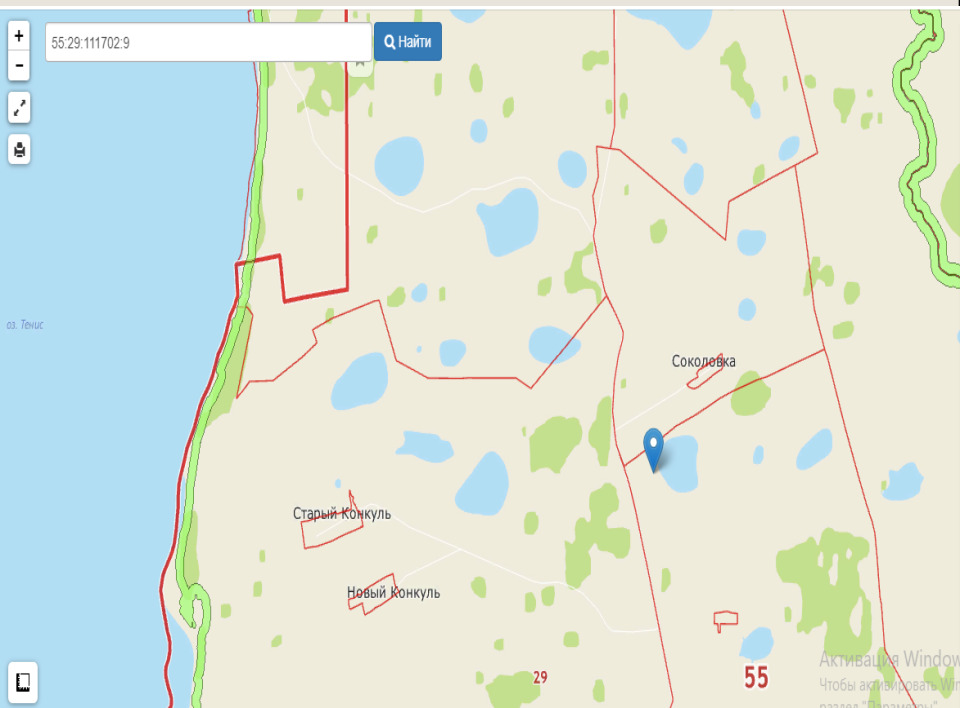
Кадастровый номер земельного участка	земельный участок не сформирован, кадастровый квартал 55:29:131301
Площадь, кв.м.	3 000 000
Собственник	государственная не разграниченная собственность
Категория земель. Вид разрешенного использования	Земли сельскохозяйственного назначения
Электроснабжение	Расстояние до ближайшей точки подключения - Филиал ПАО "МРСК Сибири" - "Омскэнерго" 110/10, резервная мощность 9,562 МВт
Газоснабжение	Точка подключения расположена на расстоянии примерно 3 км.
Водоснабжение. Водоотведение	для стабильного водоснабжения необходим собственный водопровод (скважина)
Подъездные пути	2 км до д. Шипачи
Железнодорожные пути	117 км
Здания и сооружения	Отсутствуют
Контактная информация	8 (38176) 2-32-67 Комитет по экономике и имущественным отношениям АТМР

Новокошкульское сельское поселение Тюкалинского МР, вблизи п. Первомайский, правая сторона от дороги Тюкалинск-Хутора



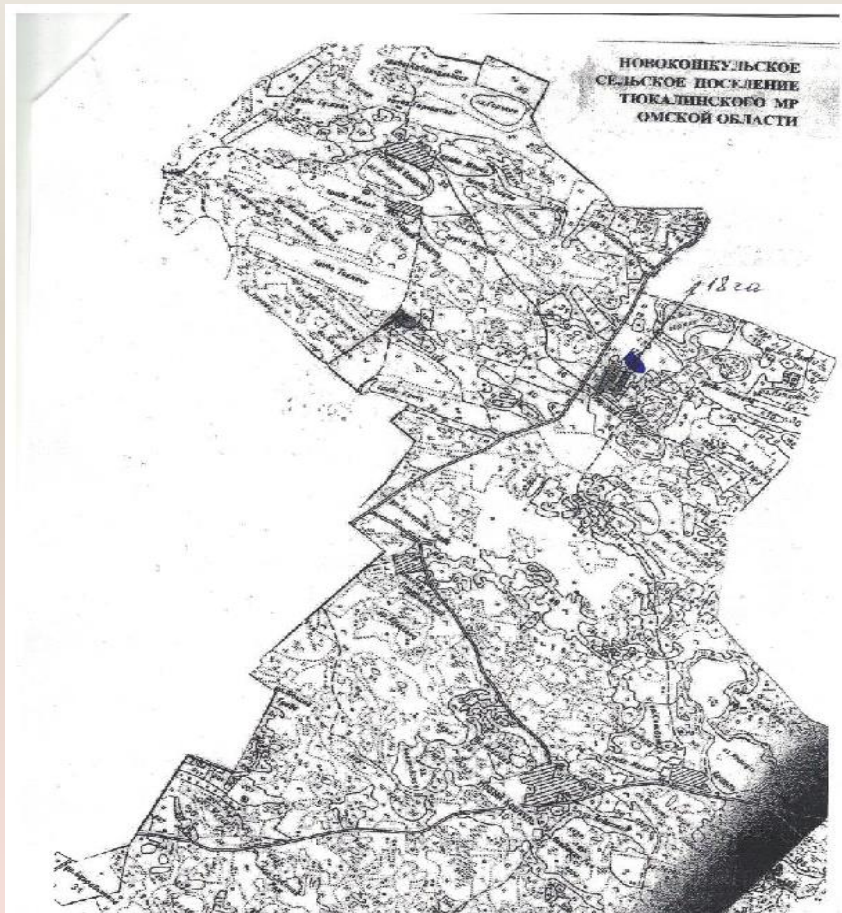
Кадастровый номер земельного участка	земельный участок не сформирован, кадастровый квартал 55:29:111704
Площадь, кв.м.	9380000
Собственник	Государственная не разграниченная собственность
Категория земель. Вид разрешенного использования	Земли с/х назначения. Создание и развитие агрохолдинга, специализирующееся на производстве зерновых и кормовых культур
Электроснабжение	Расстояние до ближайшей точки подключения - Филиал ПАО "МРСК Сибири" - "Омскэнерго" 110/10, резервная мощность 9,562 МВт
Газоснабжение	Точка подключения расположена на расстоянии примерно 85 км. Примерная стоимость ПСД на строительство газопровода 15 млн.
Водоснабжение. Водоотведение	для стабильного водоснабжения необходим собственный водопровод (скважина)
Подъездные пути	участок проходит вдоль автомагистрали Р-402 г.Омск-г.Тюмень в пределах 12 км
Железнодорожные пути	127 км
Здания и сооружения	Отсутствуют
Контактная информация	8 (38176) 2-32-67 Комитет по экономике и имущественным отношениям АТМР

Омская область, Тюкалинский район, Новокошкульское сельское поселение, болото Бирюли



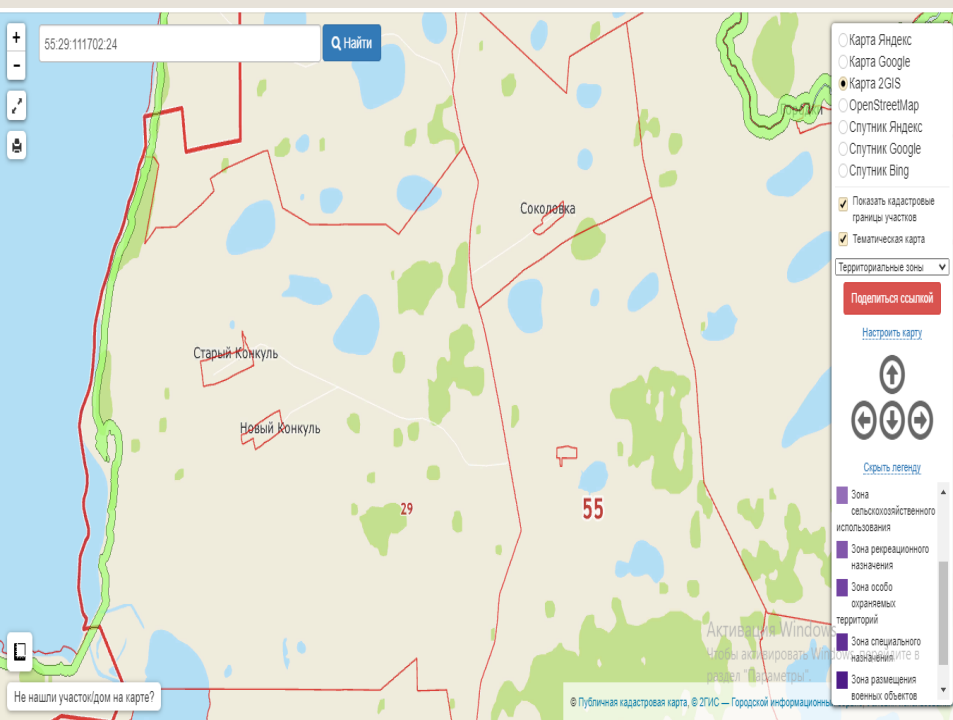
Кадастровый номер земельного участка	земельный участок не сформирован, кадастровый квартал 555:29:111702:9
Площадь, кв.м.	496400
Собственник	собственность Новокошкульского сельского поселения Тюкалинского муниципального района Омской области
Категория земель. Вид разрешенного использования	Земли сельскохозяйственного назначения
Электроснабжение	Расстояние до ближайшей точки подключения - Филиал ПАО "МРСК Сибири" - "Омскэнерго" 110/10, резервная мощность 9,562 МВт
Газоснабжение	Точка подключения расположена на расстоянии примерно 42 км
Водоснабжение. Водоотведение	для стабильного водоснабжения необходим собственный водопровод (скважина)
Подъездные пути	4 км до п.Первомайский
Железнодорожные пути	99 км
Здания и сооружения	Отсутствуют
Контактная информация	8 (38176) 2-32-67 Комитет по экономике и имущественным отношениям АТМР

Омская область, Тюкалинский район, Новокошкульское сельское поселение, вблизи яря Ачикульский



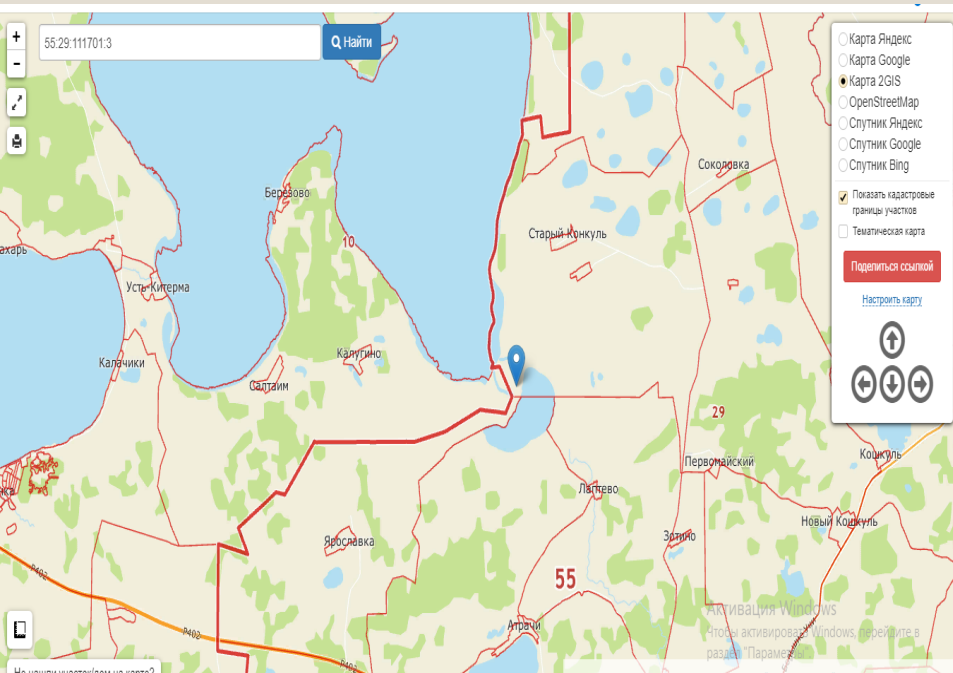
Кадастровый номер земельного участка	земельный участок не сформирован, кадастровый квартал 555:29:111702:24
Площадь, кв.м.	426000
Собственник	собственность Новокошкульского сельского поселения Тюкалинского муниципального района Омской области
Категория земель. Вид разрешенного использования	Земли сельскохозяйственного назначения
Электроснабжение	Расстояние до ближайшей точки подключения - Филиал ПАО "МРСК Сибири" - "Омскэнерго" 110/10, резервная мощность 9,562 МВт
Газоснабжение	Точка подключения расположена на расстоянии примерно 25 км
Водоснабжение. Водоотведение	для стабильного водоснабжения необходим собственный водопровод (скважина)
Подъездные пути	3 км
Железнодорожные пути	94 км
Здания и сооружения	Отсутствуют
Контактная информация	8 (38176) 2-32-67 Комитет по экономике и имущественным отношениям АТМР

Омская область, Тюкалинский район, Новокошкульское сельское поселение, д.Покровка



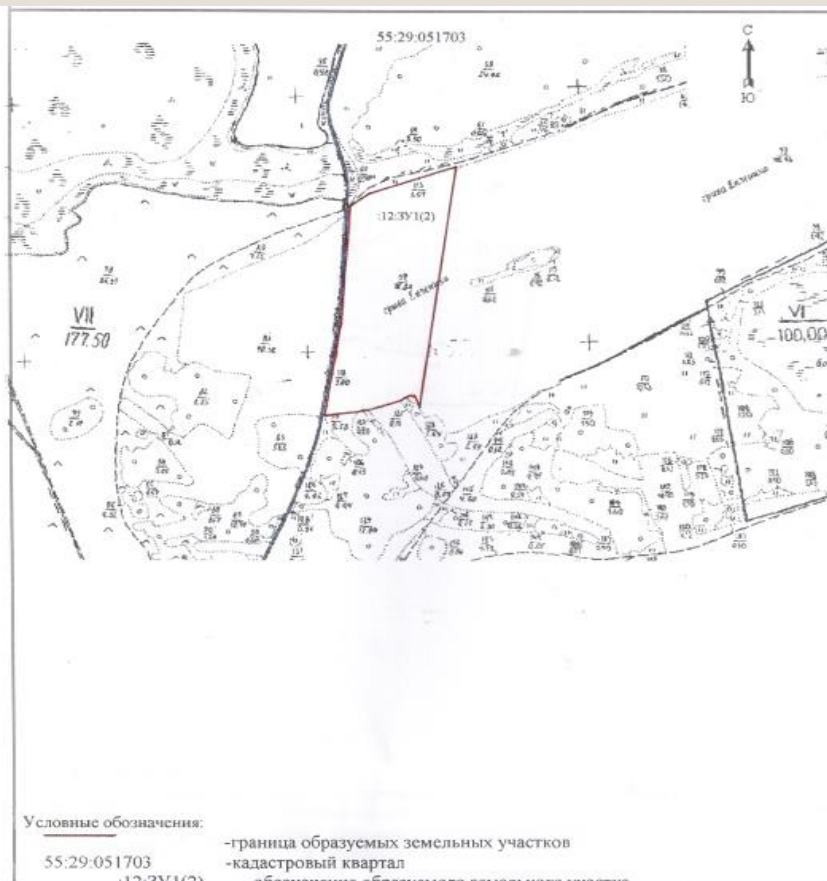
Кадастровый номер земельного участка	земельный участок не сформирован, кадастровый квартал 555:29:111702:18
Площадь, кв.м.	180000
Собственник	собственность Новокошкульского сельского поселения Тюкалинского муниципального района Омской области
Категория земель. Вид разрешенного использования	Земли сельскохозяйственного назначения
Электроснабжение	Расстояние до ближайшей точки подключения - Филиал ПАО "МРСК Сибири" - "Омскэнерго" 110/10, резервная мощность 9,562 МВт
Газоснабжение	Точка подключения расположена на расстоянии примерно 25 км
Водоснабжение. Водоотведение	для стабильного водоснабжения необходим собственный водопровод (скважина)
Подъездные пути	10 км
Железнодорожные пути	94 км
Здания и сооружения	Отсутствуют
Контактная информация	8 (38176) 2-32-67 Комитет по экономике и имущественным отношениям АТМР

Омская область, Тюкалинский район, Новокошкульское сельское поселение, урочище Осиновый Рямок, перекресток дорог с гр. Кочки на проезд оз. Кошара



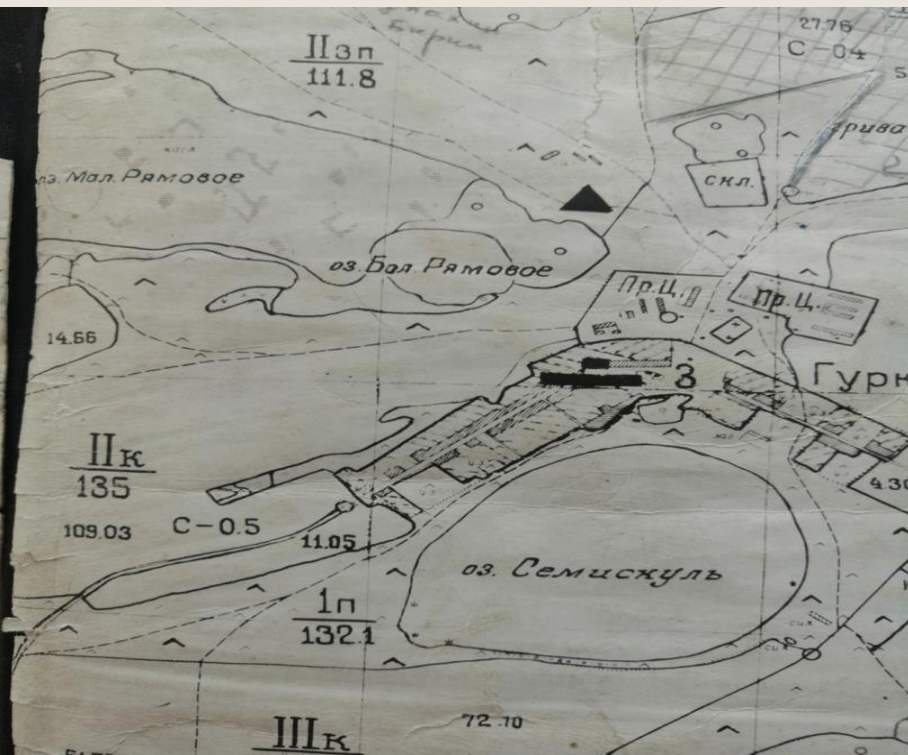
Кадастровый номер земельного участка	земельный участок не сформирован, кадастровый квартал 55:29:111701:3
Площадь, кв.м.	180000
Собственник	собственность Новокошкульского сельского поселения Тюкалинского муниципального района Омской области
Категория земель. Вид разрешенного использования	Земли сельскохозяйственного назначения
Электроснабжение	Расстояние до ближайшей точки подключения - Филиал ПАО "МРСК Сибири" - "Омскэнерго" 110/10, резервная мощность 9,562 МВт
Газоснабжение	Точка подключения расположена на расстоянии примерно 25 км
Водоснабжение. Водоотведение	для стабильного водоснабжения необходим собственный водопровод (скважина)
Подъездные пути	10 км
Железнодорожные пути	94 км
Здания и сооружения	Отсутствуют
Контактная информация	8 (38176) 2-32-67 Комитет по экономике и имущественным отношениям АТМР

**Омская область, Тюкалинский район,
Кабырдакское сельское поселение, вокруг
д.Кумыра, южнее от дороги Тюкалинск-
Сарыбалы**



Кадастровый номер земельного участка	земельный участок не сформирован, кадастровый квартал 55:29:051201
Площадь, кв.м.	1000000
Собственник	информация отсутствует, т.к. зем. участки не сформированы
Категория земель. Вид разрешенного использования	Земли сельскохозяйственного назначения. Создание и развитие агрохолдинга, специализирующееся на производстве зерновых и кормовых культур
Электроснабжение	Расстояние до ближайшей точки подключения - Филиал ПАО "МРСК Сибири" - "Омскэнерго" ПС 35/10 Старосолдатка, резервная мощность 4,2 МВт
Газоснабжение	Точка подключения расположена на расстоянии примерно 40 км. Примерная стоимость ПСД на строительство газопровода 30 млн.
Водоснабжение. Водоотведение	для стабильного водоснабжения необходим собственный водопровод (скважина)
Подъездные пути	участок проходит вдоль автомагистрали Р-402 г. Омск- г. Тюмень в пределах 30 км
Железнодорожные пути	127 км
Здания и сооружения	Отсутствуют
Контактная информация	8 (38176) 2-32-67 Комитет по экономике и имущественным отношениям АТМР

Омская область, Тюкалинский район, Хуторское сельское поселение, грива Жилая Хуторская



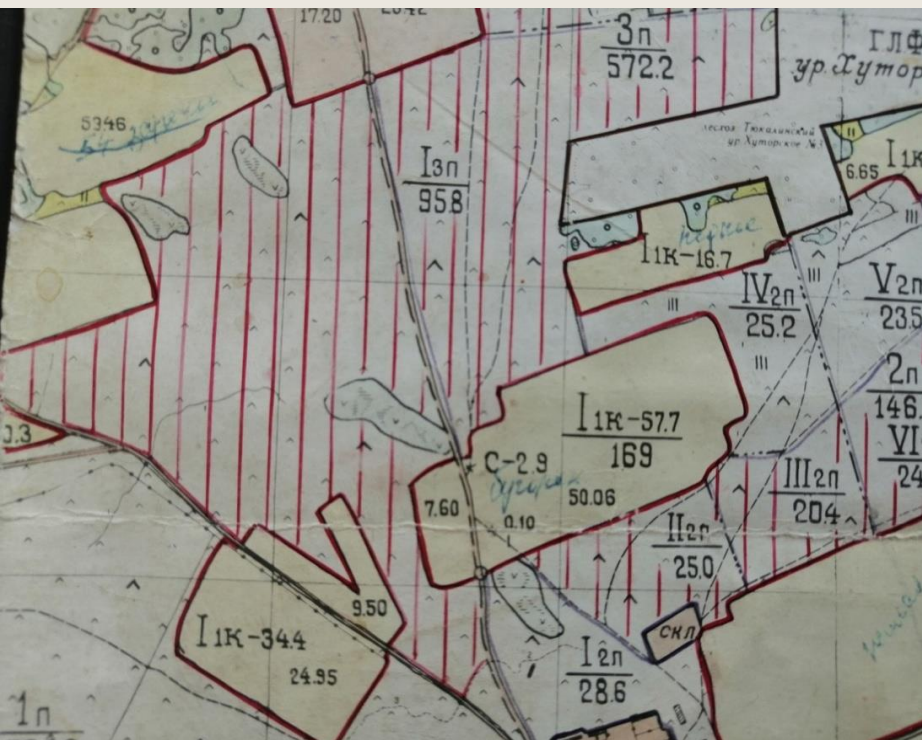
Кадастровый номер земельного участка	земельный участок не сформирован, кадастровый квартал 55:29:161301
Площадь, кв.м.	1090000
Собственник	информация отсутствует, т.к. зем. участки не сформированы
Категория земель. Вид разрешенного использования	Земли сельскохозяйственного назначения. Создание и развитие агрохолдинга, специализирующееся на производстве зерновых и кормовых культур
Электроснабжение	Расстояние до ближайшей точки подключения - Филиал ПАО "МРСК Сибири" - "Омскэнерго" ПС 35/10 Старосолдатка, резервная мощность 4,2 МВт
Газоснабжение	Точка подключения расположена на расстоянии примерно 40 км. Примерная стоимость ПСД на строительство газопровода 30 млн.
Водоснабжение. Водоотведение	для стабильного водоснабжения необходим собственный водопровод (скважина)
Подъездные пути	участок проходит вдоль автомагистрали Р-402 г. Омск- г. Тюмень в пределах 30 км
Железнодорожные пути	127 км
Здания и сооружения	Отсутствуют
Контактная информация	8 (38176) 2-32-67 Комитет по экономике и имущественным отношениям АТМР

Омская область, Тюкалинский район, Хуторское сельское поселение, урочище Кумырское



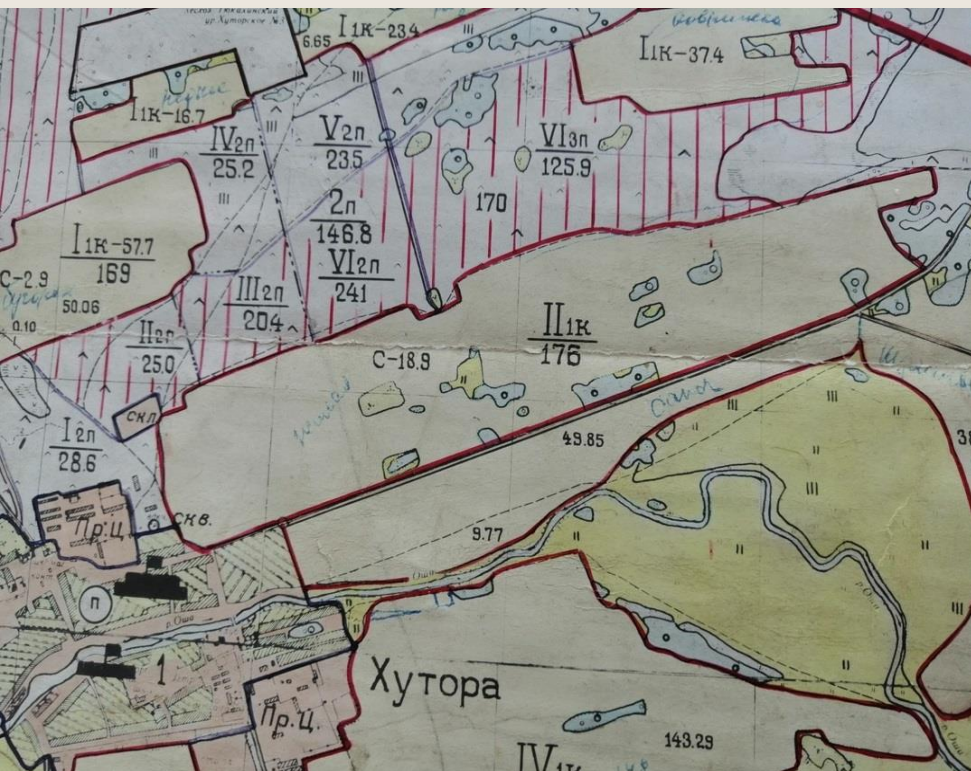
Кадастровый номер земельного участка	земельный участок не сформирован, кадастровый квартал 555:29:161703
Площадь, кв.м.	2000000
Собственник	информация отсутствует, т.к. зем. участки не сформированы
Категория земель. Вид разрешенного использования	Земли сельскохозяйственного назначения. Создание и развитие агрохолдинга, специализирующееся на производстве зерновых и кормовых культур
Электроснабжение	Расстояние до ближайшей точки подключения - Филиал ПАО "МРСК Сибири" - "Омскэнерго" ПС 35/10 Старосолдатка, резервная мощность 4,2 МВт
Газоснабжение	Точка подключения расположена на расстоянии примерно 40 км. Примерная стоимость ПСД на строительство газопровода 30 млн.
Водоснабжение. Водоотведение	для стабильного водоснабжения необходим собственный водопровод (скважина)
Подъездные пути	участок проходит вдоль автомагистрали Р-402 г. Омск- г. Тюмень в пределах 30 км
Железнодорожные пути	127 км
Здания и сооружения	Отсутствуют
Контактная информация	8 (38176) 2-32-67 Комитет по экономике и имущественным отношениям АТМР

Омская область, Тюкалинский район, Хуторское сельское поселение, грива Бугорок



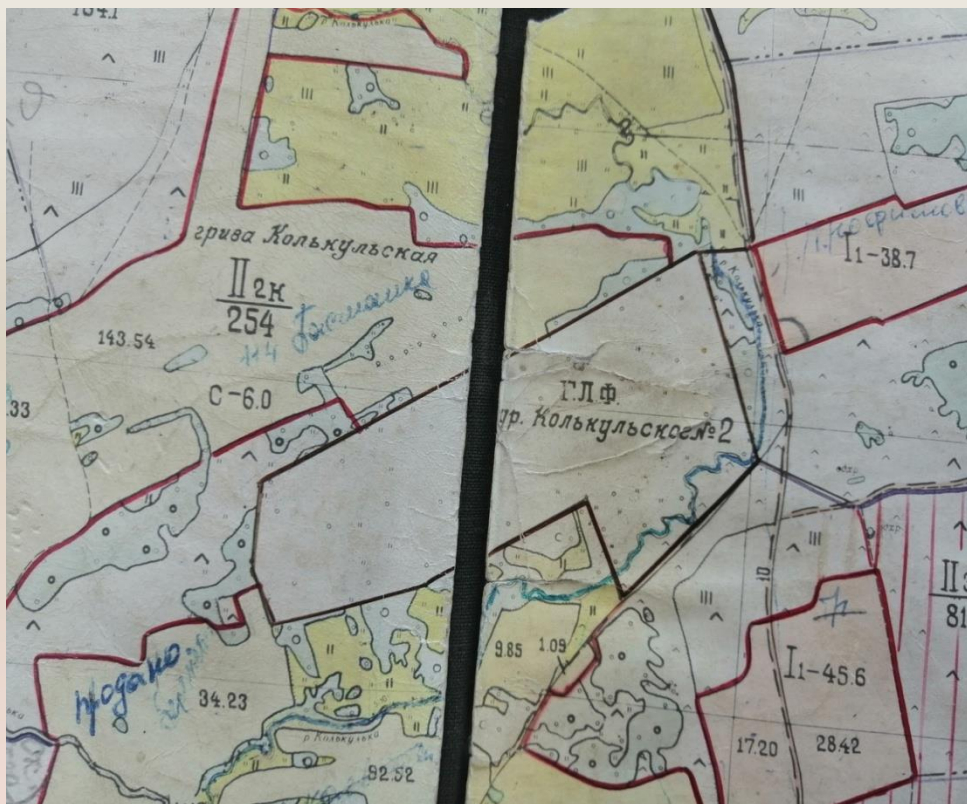
Кадастровый номер земельного участка	земельный участок не сформирован, кадастровый квартал 555:29:161703
Площадь, кв.м.	1690000
Собственник	информация отсутствует, т.к. зем. участки не сформированы
Категория земель. Вид разрешенного использования	Земли сельскохозяйственного назначения. Создание и развитие агрохолдинга, специализирующееся на производстве зерновых и кормовых культур
Электроснабжение	Расстояние до ближайшей точки подключения - Филиал ПАО "МРСК Сибири" - "Омскэнерго" ПС 35/10 Старосолдатка, резервная мощность 4,2 МВт
Газоснабжение	Точка подключения расположена на расстоянии примерно 40 км. Примерная стоимость ПСД на строительство газопровода 30 млн.
Водоснабжение. Водоотведение	для стабильного водоснабжения необходим собственный водопровод (скважина)
Подъездные пути	участок проходит вдоль автомагистрали Р-402 г. Омск- г. Тюмень в пределах 30 км
Железнодорожные пути	127 км
Здания и сооружения	Отсутствуют
Контактная информация	8 (38176) 2-32-67 Комитет по экономике и имущественным отношениям АТМР

Омская область, Тюкалинский район, Хуторское сельское поселение, грива Колькульская



Кадастровый номер земельного участка	земельный участок не сформирован, кадастровый квартал 55:29:161702
Площадь, кв.м.	1760000
Собственник	информация отсутствует, т.к. зем. участки не сформированы
Категория земель. Вид разрешенного использования	Земли сельскохозяйственного назначения. Создание и развитие агрохолдинга, специализирующееся на производстве зерновых и кормовых культур
Электроснабжение	Расстояние до ближайшей точки подключения - Филиал ПАО "МРСК Сибири" - "Омскэнерго" ПС 35/10 Старосолдатка, резервная мощность 4,2 МВт
Газоснабжение	Точка подключения расположена на расстоянии примерно 40 км. Примерная стоимость ПСД на строительство газопровода 30 млн.
Водоснабжение. Водоотведение	для стабильного водоснабжения необходим собственный водопровод (скважина)
Подъездные пути	участок проходит вдоль автомагистрали Р-402 г. Омск- г. Тюмень в пределах 30 км
Железнодорожные пути	127 км
Здания и сооружения	Отсутствуют
Контактная информация	8 (38176) 2-32-67 Комитет по экономике и имущественным отношениям АТМР

Омская область, Тюкалинский район, Хуторское сельское поселение, грива Колькульская



Кадастровый номер земельного участка	земельный участок не сформирован, кадастровый квартал 55:29:161704
Площадь, кв.м.	2540000
Собственник	информация отсутствует, т.к. зем. участки не сформированы
Категория земель. Вид разрешенного использования	Земли сельскохозяйственного назначения. Создание и развитие агрохолдинга, специализирующееся на производстве зерновых и кормовых культур
Электроснабжение	Расстояние до ближайшей точки подключения - Филиал ПАО "МРСК Сибири" - "Омскэнерго" ПС 35/10 Старосолдатка, резервная мощность 4,2 МВт
Газоснабжение	Точка подключения расположена на расстоянии примерно 40 км. Примерная стоимость ПСД на строительство газопровода 30 млн.
Водоснабжение. Водоотведение	для стабильного водоснабжения необходим собственный водопровод (скважина)
Подъездные пути	участок проходит вдоль автомагистрали Р-402 г. Омск- г. Тюмень в пределах 30 км
Железнодорожные пути	127 км
Здания и сооружения	Отсутствуют
Контактная информация	8 (38176) 2-32-67 Комитет по экономике и имущественным отношениям АТМР

**Омская область, Тюкалинский район,
Хуторское сельское поселение, грива
Пановская**



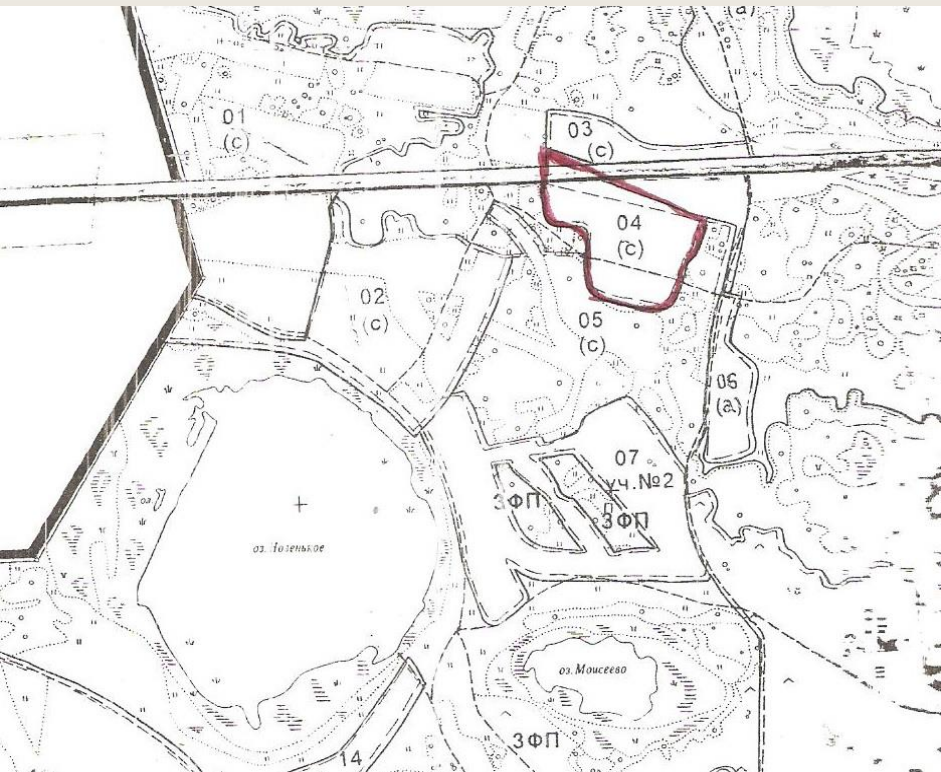
Кадастровый номер земельного участка	земельный участок не сформирован, кадастровый квартал 55:29:161704
Площадь, кв.м.	2500000
Собственник	информация отсутствует, т.к. зем. участки не сформированы
Категория земель. Вид разрешенного использования	Земли сельскохозяйственного назначения. Создание и развитие агрохолдинга, специализирующееся на производстве зерновых и кормовых культур
Электроснабжение	Расстояние до ближайшей точки подключения - Филиал ПАО "МРСК Сибири" - "Омскэнерго" ПС 35/10 Старосолдатка, резервная мощность 4,2 МВт
Газоснабжение	Точка подключения расположена на расстоянии примерно 40 км. Примерная стоимость ПСД на строительство газопровода 30 млн.
Водоснабжение. Водоотведение	для стабильного водоснабжения необходим собственный водопровод (скважина)
Подъездные пути	участок проходит вдоль автомагистрали Р-402 г. Омск- г. Тюмень в пределах 30 км
Железнодорожные пути	127 км
Здания и сооружения	Отсутствуют
Контактная информация	8 (38176) 2-32-67 Комитет по экономике и имущественным отношениям АТМР

Омская область, Тюкалинский район, Хуторское сельское поселение,



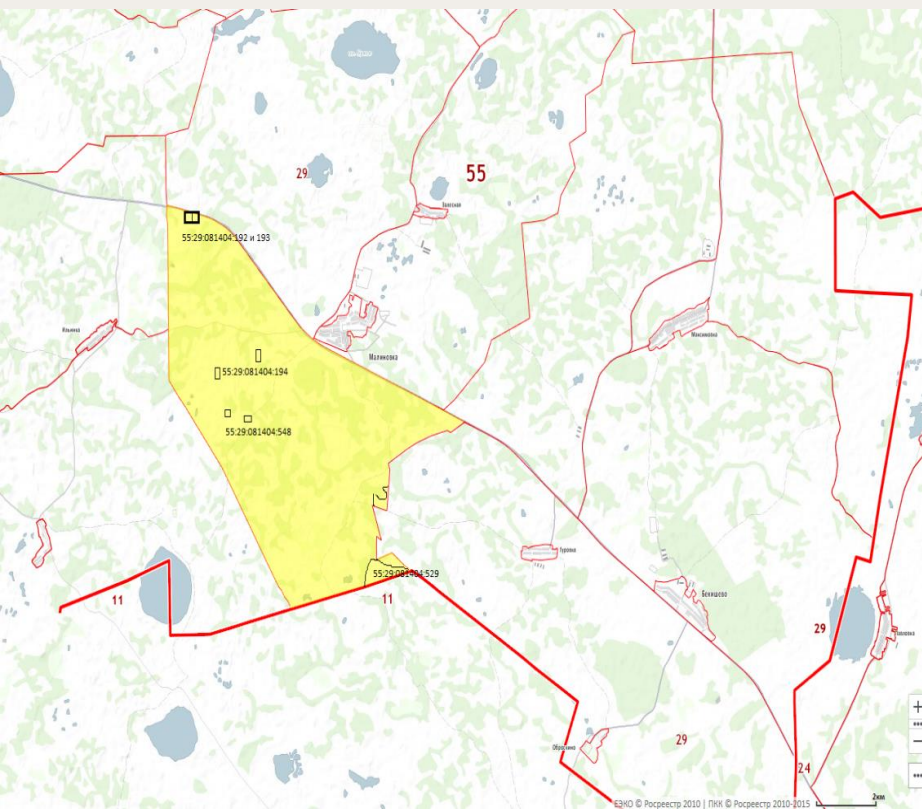
Кадастровый номер земельного участка	земельный участок не сформирован, кадастровый квартал 55:29:161705
Площадь, кв.м.	2030000
Собственник	информация отсутствует, т.к. зем. участки не сформированы
Категория земель. Вид разрешенного использования	Земли сельскохозяйственного назначения. Создание и развитие агрохолдинга, специализирующееся на производстве зерновых и кормовых культур
Электроснабжение	Расстояние до ближайшей точки подключения - Филиал ПАО "МРСК Сибири" - "Омскэнерго" ПС 35/10 Старосолдатка, резервная мощность 4,2 МВт
Газоснабжение	Точка подключения расположена на расстоянии примерно 40 км. Примерная стоимость ПСД на строительство газопровода 30 млн.
Водоснабжение. Водоотведение	для стабильного водоснабжения необходим собственный водопровод (скважина)
Подъездные пути	участок проходит вдоль автомагистрали Р-402 г. Омск- г. Тюмень в пределах 30 км
Железнодорожные пути	127 км
Здания и сооружения	Отсутствуют
Контактная информация	8 (38176) 2-32-67 Комитет по экономике и имущественным отношениям АТМР

Нагибинское сельское поселение Тюкалинского МР, вблизи оз. Новенькое



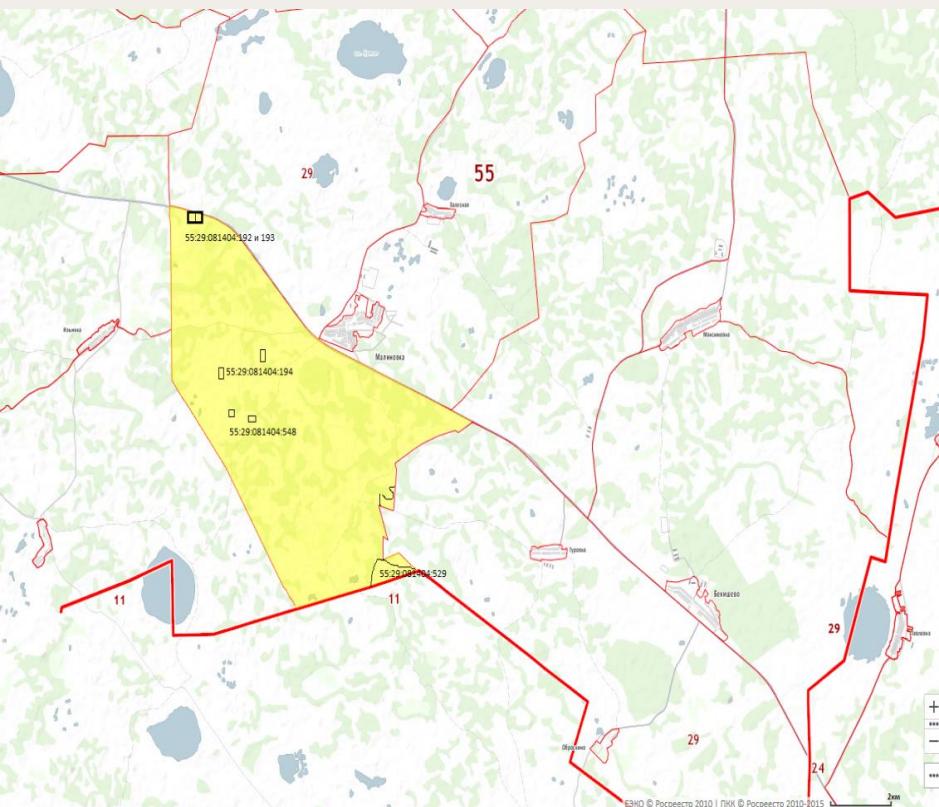
Кадастровый номер земельного участка	55:29:091503:9
Площадь, кв.м.	117000
Собственник	Администрация Нагибинского сельского поселения Тюкалинского муниципального района Омской области
Категория земель. Вид разрешенного использования	Земли сельскохозяйственного назначения. Для сельскохозяйственного использования
Электроснабжение	Расстояние до ближайшей точки подключения - Филиал ПАО "МРСК Сибири" - "Омскэнерго" ПС 35/10 Нагибино, резервная мощность 9,562 МВт
Газоснабжение	Точка подключения расположена на расстоянии примерно 20 км. Примерная стоимость ПСД на строительство газопровода 15 млн.
Водоснабжение. Водоотведение	для стабильного водоснабжения необходим собственный водопровод (скважина)
Подъездные пути	до ближайшей асфальтированной дороги 12 км
Железнодорожные пути	80 км
Здания и сооружения	Отсутствуют
Контактная информация	8 (38176) 2-32-67 Комитет по экономике и имущественным отношениям АТМР

Малиновское сельское поселение Тюкалинского МР



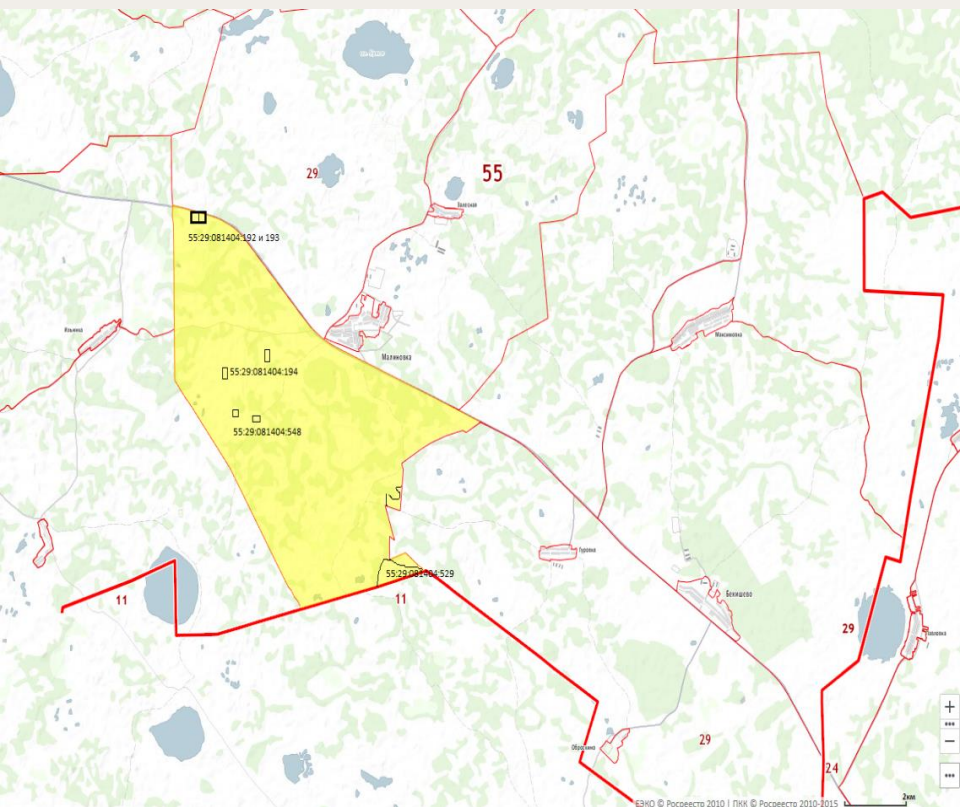
Кадастровый номер земельного участка	55:29:081404:548
Площадь, кв.м.	165100
Собственник	Администрация Малиновская сельского поселения Тюкалинского муниципального района Омской области
Категория земель. Вид разрешенного использования	Земли сельскохозяйственного назначения. Для сельскохозяйственного использования
Электроснабжение	Расстояние до ближайшей точки подключения - Филиал ПАО "МРСК Сибири" - "Омскэнерго" ПС 35/10 Малиновка, резервная мощность 1,68 МВт
Газоснабжение	Точка подключения расположена на расстоянии примерно 29 км. Примерная стоимость ПСД на строительство газопровода 32 млн.
Водоснабжение. Водоотведение	для стабильного водоснабжения необходим собственный водопровод (скважина)
Подъездные пути	До ближайшей асфальтированной автомобильной дороги - 4 км
Железнодорожные пути	110 км
Здания и сооружения	Отсутствуют
Контактная информация	8 (38176) 2-32-67 Комитет по экономике и имущественным отношениям АТМР

Малиновское сельское поселение Тюкалинского МР



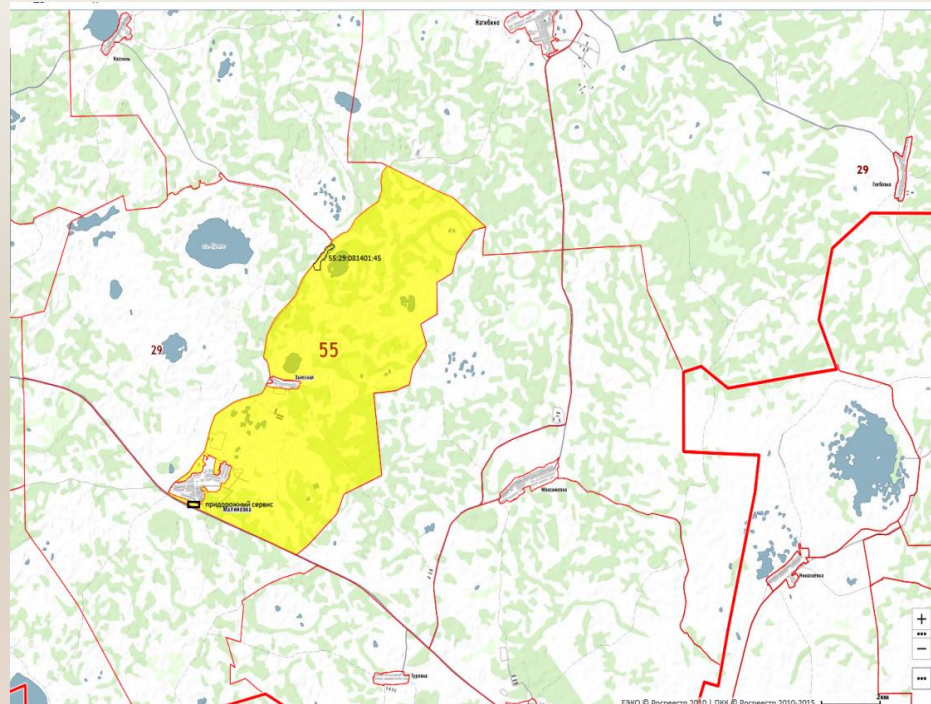
Кадастровый номер земельного участка	55:29:081404:548
Площадь, кв.м.	165100
Собственник	Администрация Малиновская сельского поселения Тюкалинского муниципального района Омской области
Категория земель. Вид разрешенного использования	Земли сельскохозяйственного назначения. Для сельскохозяйственного использования
Электроснабжение	Расстояние до ближайшей точки подключения - Филиал ПАО "МРСК Сибири" - "Омскэнерго" ПС 35/10 Малиновка, резервная мощность 1,68 МВт
Газоснабжение	Точка подключения расположена на расстоянии примерно 29 км. Примерная стоимость ПСД на строительство газопровода 32 млн.
Водоснабжение. Водоотведение	для стабильного водоснабжения необходим собственный водопровод (скважина)
Подъездные пути	До ближайшей асфальтированной автомобильной дороги - 4 км
Железнодорожные пути	110 км
Здания и сооружения	Отсутствуют
Контактная информация	8 (38176) 2-32-67 Комитет по экономике и имуществом АТМР

Малиновское сельское поселение Тюкалинского МР



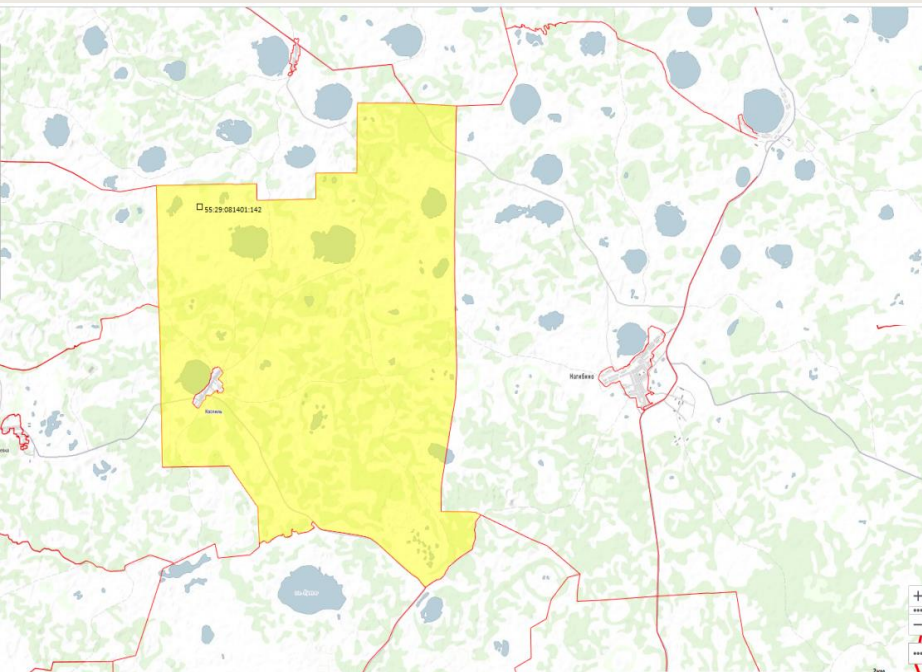
Кадастровый номер земельного участка	55:29:081404:529
Площадь, кв.м.	891900
Собственник	Администрация Малиновская сельского поселения Тюкалинского муниципального района Омской области
Категория земель. Вид разрешенного использования	Земли сельскохозяйственного назначения. Для сельскохозяйственного использования
Электроснабжение	Расстояние до ближайшей точки подключения - Филиал ПАО "МРСК Сибири" - "Омскэнерго" ПС 35/10 Малиновка, резервная мощность 1,68 МВт
Газоснабжение	Точка подключения расположена на расстоянии примерно 29 км. Примерная стоимость ПСД на строительство газопровода 32 млн.
Водоснабжение. Водоотведение	для стабильного водоснабжения необходим собственный водопровод (скважина)
Подъездные пути	До ближайшей асфальтированной автомобильной дороги - 7км
Железнодорожные пути	110 км
Здания и сооружения	Отсутствуют
Контактная информация	8 (38176) 2-32-67 Комитет по экономике и имущественным отношениям АТМР

Малиновское сельское поселение Тюкалинского МР, оз. Лобаново



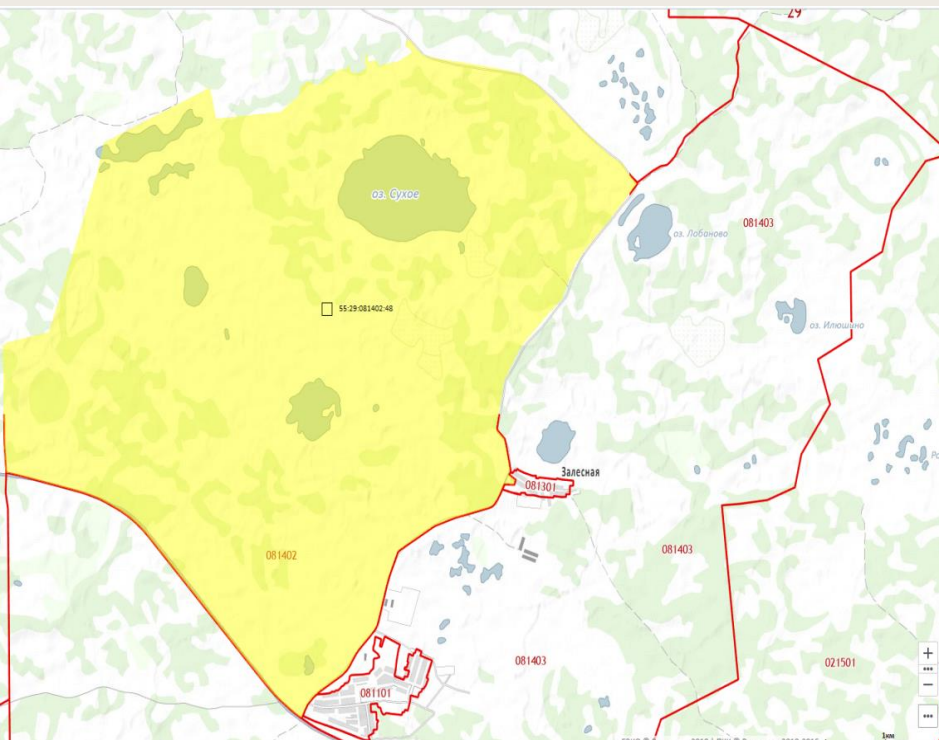
Кадастровый номер земельного участка	55:29:081401:45
Площадь, кв.м.	900000
Собственник	Администрация Малиновская сельского поселения Тюкалинского муниципального района Омской области
Категория земель. Вид разрешенного использования	Земли сельскохозяйственного назначения. Для сельскохозяйственного использования
Электроснабжение	Расстояние до ближайшей точки подключения - Филиал ПАО "МРСК Сибири" - "Омскэнерго" ПС 35/10 Малиновка, резервная мощность 1,68 МВт
Газоснабжение	Точка подключения расположена на расстоянии примерно 29 км. Примерная стоимость ПСД на строительство газопровода 32 млн.
Водоснабжение. Водоотведение	для стабильного водоснабжения необходим собственный водопровод (скважина)
Подъездные пути	До ближайшей асфальтированной автомобильной дороги – 6 км
Железнодорожные пути	110 км
Здания и сооружения	Отсутствуют
Контактная информация	8 (38176) 2-32-67 Комитет по экономике и имущественным отношениям АТМР

Малиновское сельское поселение Тюкалинского МР, вблизи болота Зубово



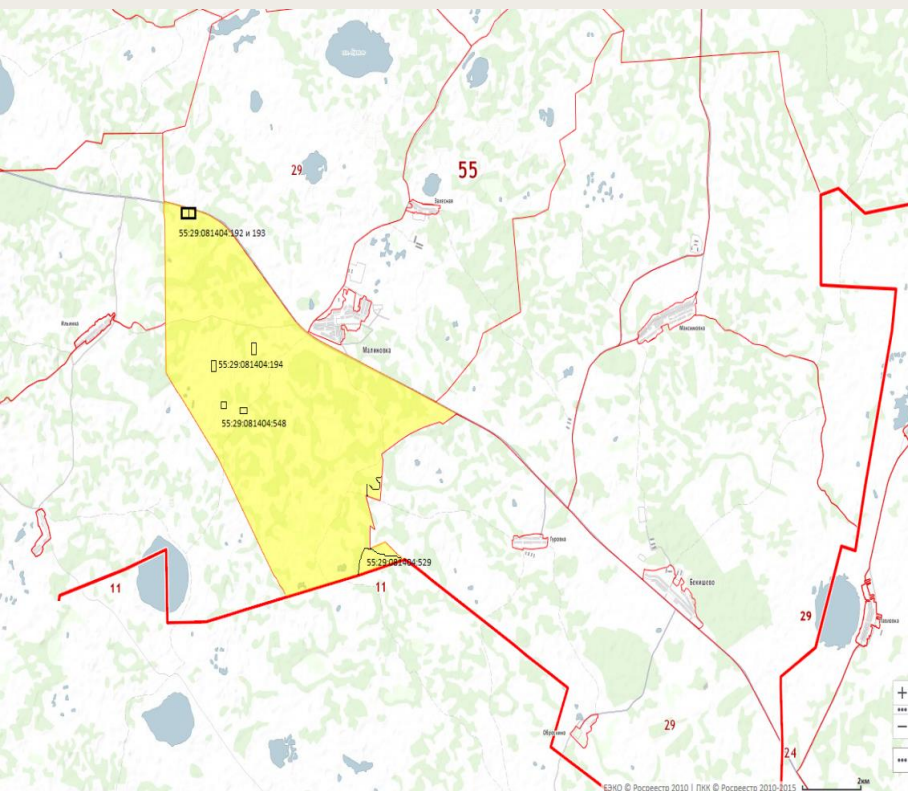
Кадастровый номер земельного участка	55:29:081401:142
Площадь, кв.м.	32000
Собственник	Администрация Малиновская сельского поселения Тюкалинского муниципального района Омской области
Категория земель. Вид разрешенного использования	Земли сельскохозяйственного назначения. Для сельскохозяйственного использования
Электроснабжение	Расстояние до ближайшей точки подключения - Филиал ПАО "МРСК Сибири" - "Омскэнерго" ПС 35/10 Малиновка, резервная мощность 1,68 МВт
Газоснабжение	Точка подключения расположена на расстоянии примерно 29 км. Примерная стоимость ПСД на строительство газопровода 32 млн.
Водоснабжение. Водоотведение	для стабильного водоснабжения необходим собственный водопровод (скважина)
Подъездные пути	До ближайшей асфальтированной автомобильной дороги – 4 км
Железнодорожные пути	110 км
Здания и сооружения	Отсутствуют
Контактная информация	8 (38176) 2-32-67 Комитет по экономике и имущественным отношениям АТМР

Малиновское сельское поселение Тюкалинского МР, болото Зубово



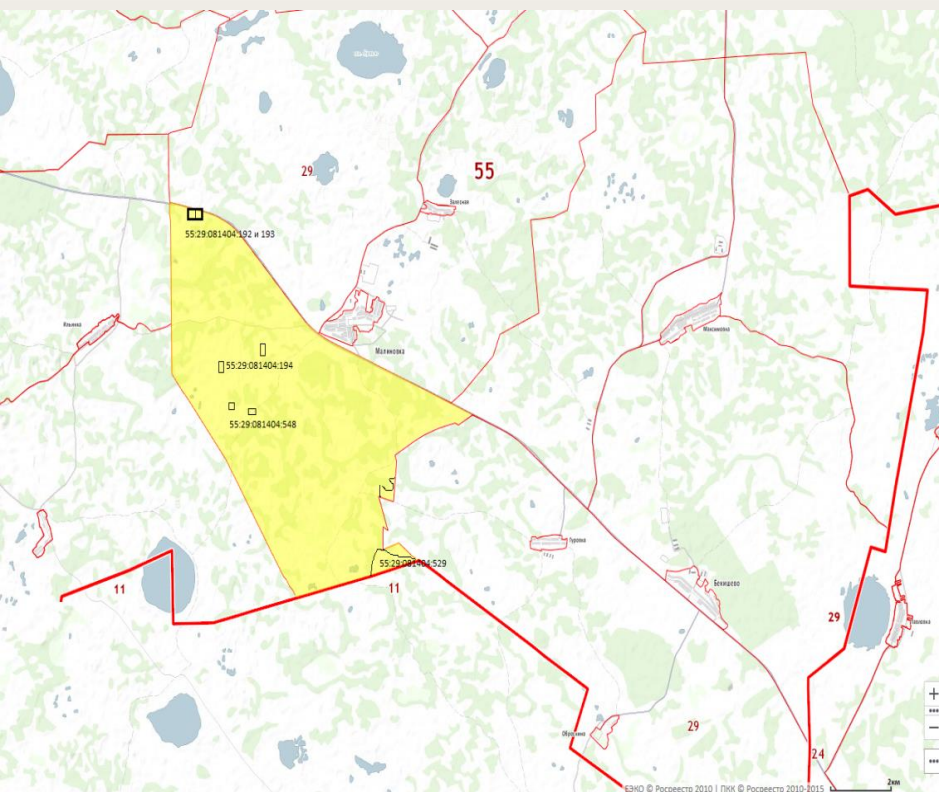
Кадастровый номер земельного участка	55:29:081402:48
Площадь, кв.м.	88000
Собственник	Администрация Малиновская сельского поселения Тюкалинского муниципального района Омской области
Категория земель. Вид разрешенного использования	Земли сельскохозяйственного назначения. Для сельскохозяйственного использования
Электроснабжение	Расстояние до ближайшей точки подключения - Филиал ПАО "МРСК Сибири" - "Омскэнерго" ПС 35/10 Малиновка, резервная мощность 1,68 МВт
Газоснабжение	Точка подключения расположена на расстоянии примерно 29 км. Примерная стоимость ПСД на строительство газопровода 32 млн.
Водоснабжение. Водоотведение	для стабильного водоснабжения необходим собственный водопровод (скважина)
Подъездные пути	До ближайшей асфальтированной автомобильной дороги – 4 км
Железнодорожные пути	110 км
Здания и сооружения	Отсутствуют
Контактная информация	8 (38176) 2-32-67 Комитет по экономике и имущественным отношениям АТМР

Малиновское сельское поселение Тюкалинского МР



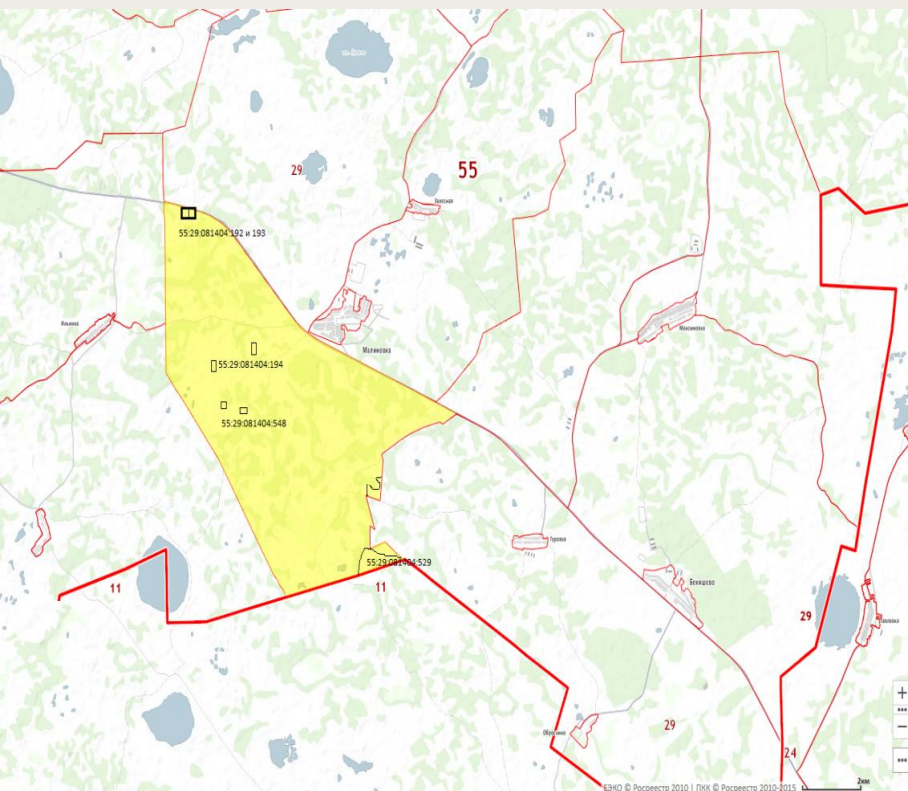
Кадастровый номер земельного участка	55:29:081404:192
Площадь, кв.м.	123000
Собственник	Администрация Малиновская сельского поселения Тюкалинского муниципального района Омской области
Категория земель. Вид разрешенного использования	Земли сельскохозяйственного назначения. Для сельскохозяйственного использования
Электроснабжение	Расстояние до ближайшей точки подключения - Филиал ПАО "МРСК Сибири" - "Омскэнерго" ПС 35/10 Малиновка, резервная мощность 1,68 МВт
Газоснабжение	Точка подключения расположена на расстоянии примерно 29 км. Примерная стоимость ПСД на строительство газопровода 32 млн.
Водоснабжение. Водоотведение	для стабильного водоснабжения необходим собственный водопровод (скважина)
Подъездные пути	До ближайшей асфальтированной автомобильной дороги – 200 м
Железнодорожные пути	104 км
Здания и сооружения	Отсутствуют
Контактная информация	8 (38176) 2-32-67 Комитет по экономике и имущественным отношениям АТМР

Малиновское сельское поселение Тюкалинского МР, АО "Малиновское"



Кадастровый номер земельного участка	55:29:081404:194
Площадь, кв.м.	185000
Собственник	Администрация Малиновская сельского поселения Тюкалинского муниципального района Омской области
Категория земель. Вид разрешенного использования	Земли сельскохозяйственного назначения. Для сельскохозяйственного использования
Электроснабжение	Расстояние до ближайшей точки подключения - Филиал ПАО "МРСК Сибири" - "Омскэнерго" ПС 35/10 Малиновка, резервная мощность 1,68 МВт
Газоснабжение	Точка подключения расположена на расстоянии примерно 29 км. Примерная стоимость ПСД на строительство газопровода 32 млн.
Водоснабжение. Водоотведение	для стабильного водоснабжения необходим собственный водопровод (скважина)
Подъездные пути	До ближайшей асфальтированной автомобильной дороги –6 км
Железнодорожные пути	110 км
Здания и сооружения	Отсутствуют
Контактная информация	8 (38176) 2-32-67 Комитет по экономике и имущественным отношениям АТМР

Малиновское сельское поселение Тюкалинского МР, АО "Малиновское"



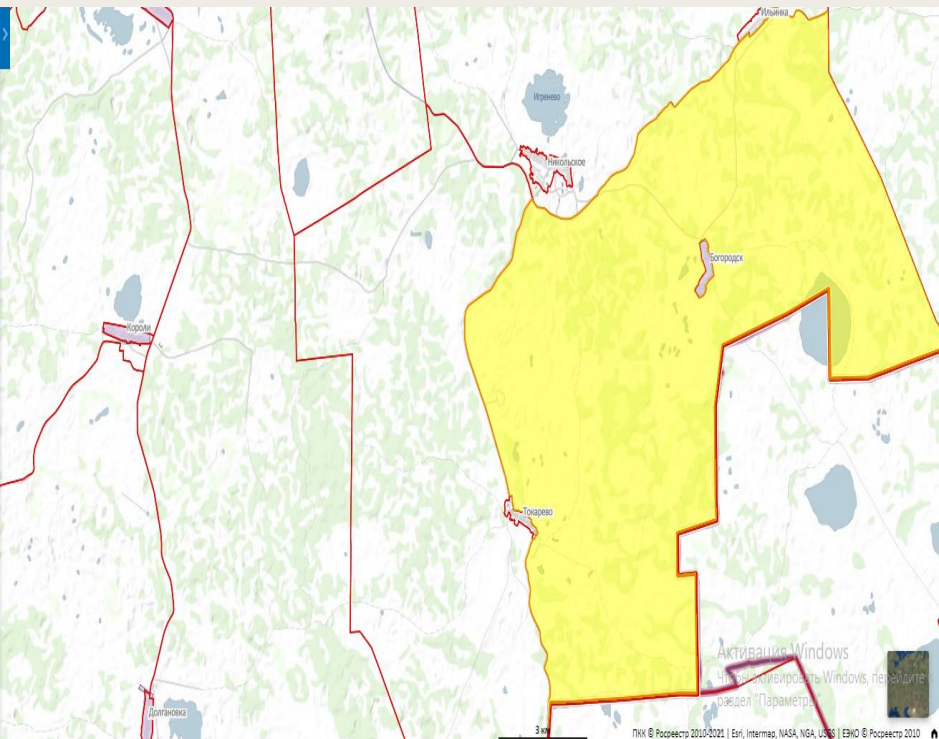
Кадастровый номер земельного участка	55:29:081404:193
Площадь, кв.м.	96000
Собственник	Администрация Малиновская сельского поселения Тюкалинского муниципального района Омской области
Категория земель. Вид разрешенного использования	Земли сельскохозяйственного назначения. Для сельскохозяйственного использования
Электроснабжение	Расстояние до ближайшей точки подключения - Филиал ПАО "МРСК Сибири" - "Омскэнерго" ПС 35/10 Малиновка, резервная мощность 1,68 МВт
Газоснабжение	Точка подключения расположена на расстоянии примерно 29 км. Примерная стоимость ПСД на строительство газопровода 32 млн.
Водоснабжение. Водоотведение	для стабильного водоснабжения необходим собственный водопровод (скважина)
Подъездные пути	До ближайшей асфальтированной автомобильной дороги – 200 м.
Железнодорожные пути	104 км
Здания и сооружения	Отсутствуют
Контактная информация	8 (38176) 2-32-67 Комитет по экономике и имущественным отношениям АТМР

Малиновское сельское поселение Тюкалинского МР, с. Малиновка, участок вдоль федеральной трассы Омск-Тюмень



Кадастровый номер земельного участка	земельный участок не сформирован, кадастровый квартал 55:29:081101
Площадь, кв.м.	3000
Собственник	Администрация Малиновская сельского поселения Тюкалинского муниципального района Омской области
Категория земель. Вид разрешенного использования	Земли сельскохозяйственного назначения. Для сельскохозяйственного использования
Электроснабжение	Расстояние до ближайшей точки подключения - Филиал ПАО "МРСК Сибири" - "Омскэнерго" ПС 35/10 Малиновка, резервная мощность 1,68 МВт
Газоснабжение	Точка подключения расположена на расстоянии примерно 29 км. Примерная стоимость ПСД на строительство газопровода 32 млн.
Водоснабжение. Водоотведение	для стабильного водоснабжения необходим собственный водопровод (скважина)
Подъездные пути	До ближайшей асфальтированной автомобильной дороги – 300 м.
Железнодорожные пути	104 км
Здания и сооружения	Отсутствуют
Контактная информация	8 (38176) 2-32-67 Комитет по экономике и имущественным отношениям АТМР

Никольское сельское поселение Тюкалинского МР, вблизи урочища Токаревское №5



Кадастровый номер земельного участка	земельный участок не сформирован, кадастровый квартал 55:29:101503
Площадь, кв.м.	200,42
Собственник	Государственная не разграниченная собственность
Категория земель. Вид разрешенного использования	Земли сельскохозяйственного назначения. Для сельскохозяйственного использования
Электроснабжение	Расстояние до ближайшей точки подключения - Филиал ПАО "МРСК Сибири" - "Омскэнерго" ПС 35/10 Малиновка, резервная мощность 1,68 МВт
Газоснабжение	Точка подключения расположена на расстоянии примерно 29 км. Примерная стоимость ПСД на строительство газопровода 32 млн.
Водоснабжение. Водоотведение	для стабильного водоснабжения необходим собственный водопровод (скважина)
Подъездные пути	До ближайшей асфальтированной автомобильной дороги – 300 м.
Железнодорожные пути	80 км
Здания и сооружения	Отсутствуют
Контактная информация	8 (38176) 2-32-67 Комитет по экономике и имущественным отношениям АТМР

Земельные участки для реализации проектов

Омская область, Тюкалинский район, Троицкое сельское поселение в районе пересечения дороги с. Троицк- д.Сергеевка и федеральной автомагистрали Р-402 г. Тюмень – г. Омск с правой и левой стороны автодороги на д. Сергеевку



Кадастровый номер земельного участка	земельный участок не сформирован, кадастровый квартал 55:29:151601
Площадь, кв.м.	5000
Собственник	Государственная не разграниченная собственность
Категория земель. Вид разрешенного использования	Земли сельскохозяйственного назначения. Для размещения сооружений промышленности, производственного снабжения, сбыта и заготовок, объектов придорожного сервиса
Электроснабжение	Расстояние до ближайшей точки подключения - ПС "Валуевская 2" 110/35/10, резервная мощность 2,153 МВт
Газоснабжение	Точка подключения расположена на расстоянии примерно 10 км. Примерная стоимость ПСД на строительство газопровода 5 млн.
Водоснабжение. Водоотведение	для стабильного водоснабжения необходим собственный водопровод (скважина)
Подъездные пути	участок проходит вдоль автомагистрали Р-402 г. Омск-г.Тюмень
Железнодорожные пути	100 км
Здания и сооружения	Отсутствуют
Контактная информация	8 (38176) 2-32-67 Комитет по экономике и имуществом отношениям АТМР

Земельные участки для реализации проектов

Омская область, Тюкалинский район, Троицкое сельское поселение, участок расположен на расстоянии 800 м. в северо-западном направлении от с. Троицк (территория бывшего животноводческого комплекса) вдоль шоссе, соединяющее село с федеральной трассой Тюмень-Омск



Кадастровый номер земельного участка	земельный участок не сформирован, кадастровый квартал 55:29:151601
Площадь, кв.м.	210000
Собственник	Государственная не разграниченная собственность
Категория земель. Вид разрешенного использования	Земли сельскохозяйственного назначения. Для сельскохозяйственного использования
Электроснабжение	Расстояние до ближайшей точки подключения - ПС "Валуевская 2" 110/35/10, резервная мощность 2,153 МВт
Газоснабжение	Точка подключения расположена на расстоянии примерно 10 км
Водоснабжение. Водоотведение	для стабильного водоснабжения необходим собственный водопровод (скважина)
Подъездные пути	участок проходит вдоль автомагистрали Р-402 г. Омск-г.Тюмень
Железнодорожные пути	100 км
Здания и сооружения	Отсутствуют
Контактная информация	8 (38176) 2-32-67 Комитет по экономике и имущественным отношениям АТМР

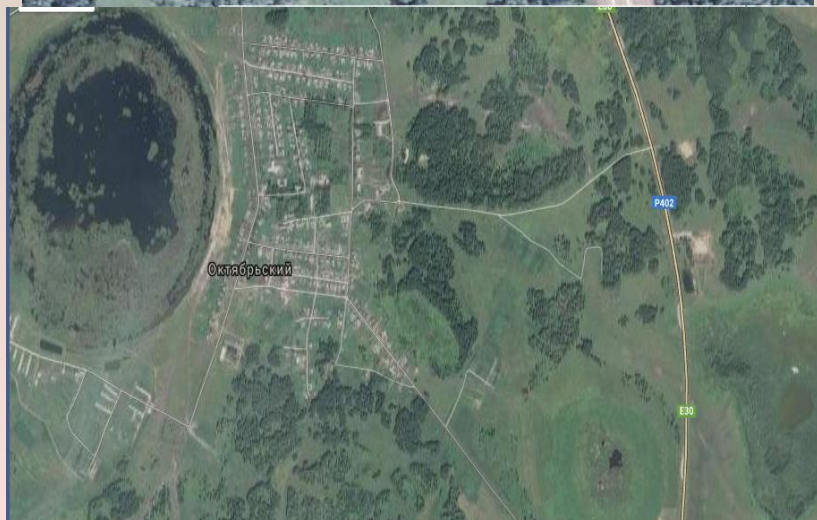
Земельные участки для реализации проектов

Омская область, Тюкалинский район, Троицкое сельское поселение, участок расположен в сев.-зап. направлении от с. Троицк вдоль шоссе, соединяющее с. Троицк с федеральной трассой г. Тюмень- г. Омск



Кадастровый номер земельного участка	земельный участок не сформирован, кадастровый квартал 55:29:151601
Площадь, кв.м.	116400
Собственник	Государственная не разграниченная собственность
Категория земель. Вид разрешенного использования	Земли сельскохозяйственного назначения. Для сельскохозяйственного использования
Электроснабжение	Расстояние до ближайшей точки подключения - ПС "Валуевская 2" 110/35/10, резервная мощность 2,153 МВт
Газоснабжение	Точка подключения расположена на расстоянии примерно 10 км
Водоснабжение. Водоотведение	для стабильного водоснабжения необходим собственный водопровод (скважина)
Подъездные пути	участок проходит вдоль автомагистрали Р-402 г. Омск-г.Тюмень
Железнодорожные пути	100 км
Здания и сооружения	Отсутствуют
Контактная информация	8 (38176) 2-32-67 Комитет по экономике и имущественным отношениям АТМР

**Омская область, Тюкалинский район,
Октябрьское сельское поселение, земельный
участок расположен в 2 км , от п. Октябрьский
вдоль федеральной автомагистрали Р-402 Омск-
Тюмень**



Кадастровый номер земельного участка	земельный участок не сформирован, кадастровый квартал 55:29:121201
Площадь, кв.м.	6000
Собственник	Государственная не разграниченная собственность
Категория земель. Вид разрешенного использования	Для размещения сооружений промышленности, производственного снабжения, сбыта и заготовок, объектов придорожного сервиса
Электроснабжение	Расстояние до ближайшей точки подключения - ПС "Тюкалинская" 110/35/10, резервная мощность 9,526 МВт
Газоснабжение	Точка подключения расположена на расстоянии примерно 200 м.
Водоснабжение. Водоотведение	для стабильного водоснабжения необходим собственный водопровод (скважина)
Подъездные пути	2 км. до п. Октябрьский
Железнодорожные пути	70 км
Здания и сооружения	Отсутствуют
Контактная информация	8 (38176) 2-32-67 Комитет по экономике и имущественным отношениям АТМР

Омская область, Тюкалинский район, Бекишевское сельское поселение, земельный участок расположен на пересечении федеральной автомагистрали Р-402, г. Омск - г. Тюмень и областной автодороги г. Омск- с. Колосовка, с правой стороны по направлению на с. Колосовка



Кадастровый номер земельного участка	земельный участок не сформирован, кадастровый квартал 55:29:021503
Площадь, кв.м.	7000
Собственник	Государственная не разграниченная собственность
Категория земель. Вид разрешенного использования	Для размещения сооружений промышленности, производственного снабжения, сбыта и заготовок, объектов придорожного сервиса
Электроснабжение	Расстояние до ближайшей точки подключения - Филиал ПАО "МРСК Сибири" - "Омскэнерго", резервная мощность 1,151 МВт
Газоснабжение	Строительство ГРС ожидается в д. Тарлык Любинского МР. Точка подключения расположена на расстоянии примерно 35 км.
Водоснабжение. Водоотведение	для стабильного водоснабжения необходим собственный водопровод (скважина)
Подъездные пути	10 км. до п. Бекишево
Железнодорожные пути	70 км
Здания и сооружения	Отсутствуют
Контактная информация	8 (38176) 2-32-67 Комитет по экономике и имущественным отношениям АТМР

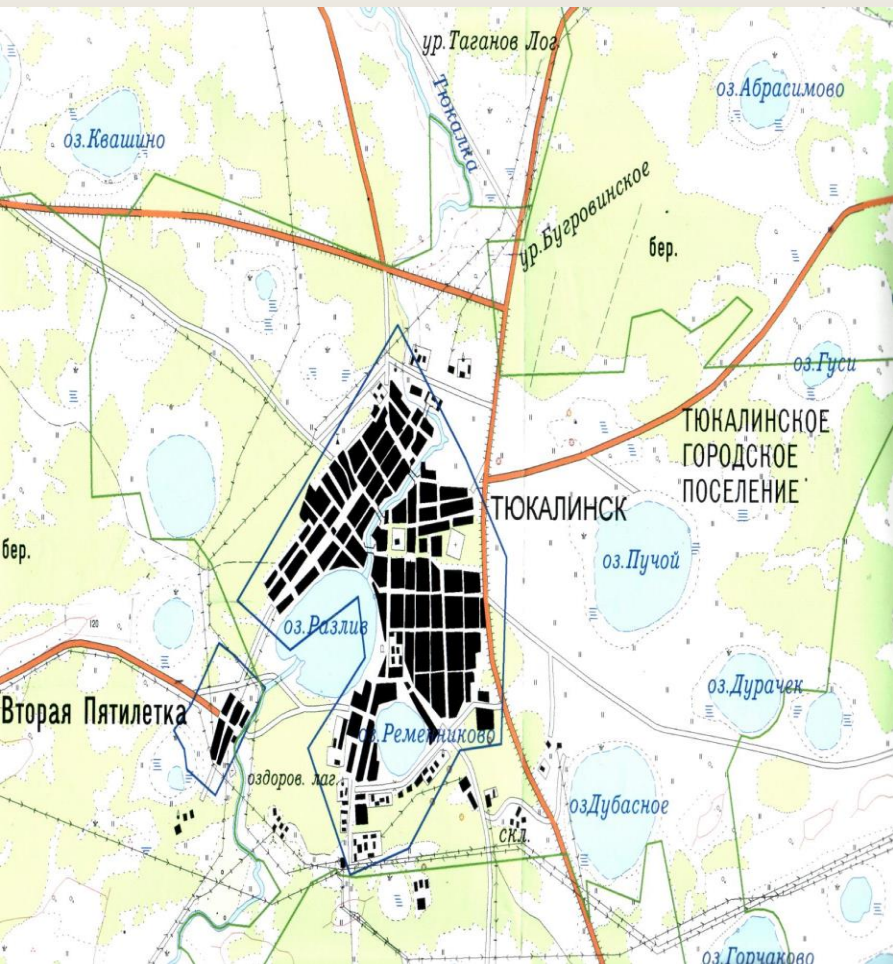
Земельные участки для реализации проектов

Омская область, Тюкалинский район, Атрачинское сельское поселение, участок расположен на правой стороне 374 км федеральной автомагистрали Р-402 г. Омск - г. Тюмень



Кадастровый номер земельного участка	земельный участок не сформирован, кадастровый квартал 55:29:011704
Площадь, кв.м.	5000
Собственник	Государственная не разграниченная собственность
Категория земель. Вид разрешенного использования	Зона с/х использования. Для размещения сооружений промышленности, производственного снабжения, сбыта и заготовок, объектов придорожного сервиса
Электроснабжение	Расстояние до ближайшей точки подключения - ПС "Атрачи" 110/10, резервная мощность 5,560 МВт
Газоснабжение	Точка подключения расположена на расстоянии примерно 5 км. Примерная стоимость ПСД на строительство газопровода 8 млн.
Водоснабжение. Водоотведение	для стабильного водоснабжения необходим собственный водопровод (скважина)
Подъездные пути	участок проходит вдоль автомагистрали федерального значения Р-402 г. Омск-г. Тюмень в пределах 200м
Железнодорожные пути	80 км
Здания и сооружения	Отсутствуют
Контактная информация	8 (38176) 2-32-67 Комитет по экономике и имущественным отношениям АТМР

Омская область, г. Тюкалинск, ул. 3-я Восточная, в районе автодрома



Кадастровый номер земельного участка	земельный участок не сформирован, кадастровый квартал 55:29:012303
Площадь, кв.м.	5000
Собственник	Государственная не разграниченная собственность
Категория земель. Вид разрешенного использования	Для размещения сооружений промышленности, производственного снабжения, сбыта и заготовок, объектов придорожного сервиса, размещения сооружений супермаркета
Электроснабжение	Расстояние до ближайшей точки подключения - Филиал ПАО "МРСК Сибири" - "Омскэнерго" 110/10, резервная мощность 9,562 МВт
Газоснабжение	Точка подключения расположена на расстоянии примерно 20 м.
Водоснабжение. Водоотведение	для стабильного водоснабжения необходим собственный водопровод (скважина)
Подъездные пути	В границах населенного пункта
Железнодорожные пути	70 км
Здания и сооружения	Отсутствуют
Контактная информация	8 (38176) 2-32-67 Комитет по экономике и имущественным отношениям АТМР

Омская область, г. Тюкалинск, ул. 3-я Восточная, в районе автодрома



Кадастровый номер земельного участка	55:38:013701:68
Площадь, кв.м.	5124144
Собственник	Государственная не разграниченная собственность
Категория земель. Вид разрешенного использования	Земли населенных пунктов. Для размещения сооружений промышленности, производственного снабжения, сбыта и заготовок, объектов придорожного сервиса, размещения сооружений супермаркета
Электроснабжение	Расстояние до ближайшей точки подключения - Филиал ПАО "МРСК Сибири" - "Омскэнерго" 110/10, резервная мощность 9,562 МВт
Газоснабжение	Точка подключения расположена на расстоянии примерно 20 м.
Водоснабжение. Водоотведение	для стабильного водоснабжения необходим собственный водопровод (скважина)
Подъездные пути	участок находится вблизи автомагистрали федерального значения Р-402 г. Омск- г. Тюмень в пределах 200м
Железнодорожные пути	75 км
Здания и сооружения	Отсутствуют
Контактная информация	8 (38176) 2-32-67 Комитет по экономике и имущественным отношениям АТМР

Омская область, г. Тюкалинск, юго-восточная часть кадастрового квартала 55:38:013501, в 500 м. от федеральной автомагистрали Р-402 г.Омск-г.Тюмень, в 40 м. от автодороги г. Тюкалинск – с . Сажино



Кадастровый номер земельного участка	земельный участок не сформирован, кадастровый квартал 55:38:013501
Площадь, кв.м.	10000
Собственник	Тюкалинское городское поселение
Категория земель. Вид разрешенного использования	Земли населенных пунктов. Для размещения сооружений промышленности, производственного снабжения, сбыта и заготовок, объектов придорожного сервиса, размещения сооружений супермаркета
Электроснабжение	Расстояние до ближайшей точки подключения - Филиал ПАО "МРСК Сибири" - "Омскэнерго" 110/10, резервная мощность 9,562 МВт
Газоснабжение	Точка подключения расположена на расстоянии примерно 1 км.
Водоснабжение. Водоотведение	для стабильного водоснабжения необходим собственный водопровод (скважина)
Подъездные пути	участок находится вблизи автомагистрали федерального значения Р-402 г. Омск- г. Тюмень в пределах 500м
Железнодорожные пути	75 км
Здания и сооружения	Отсутствуют
Контактная информация	8 (38176) 2-32-67 Комитет по экономике и имущественным отношениям АТМР

<http://investomsk.ru/>
<http://tukalin.omskportal.ru/omsu/tukalin-3-52-256-1/etc/investicii>

Администрация Тюкалинского муниципального района Омской области

646330, Омская область, г. Тюкалинск, ул. Ленина, 28
Тел./факс (38176) 2-12-43 E-mail: admtukeconom@mail.ru

ФИО	Должность	Контакты
Куцевич Иван Иванович	Глава Тюкалинского муниципального района Омской области	8-38176-2-32-42
Терлеев Петр Иванович	Первый заместитель Главы Тюкалинского муниципального района Омской области	8-38176-2-63-51
Юрченко Ирина Валентиновна	Заместитель Главы Тюкалинского муниципального района Омской области, председатель Комитета по экономике АТМР	8-38176-2-32-67
Воротникова Наталья Валерьевна	Заместитель Главы Тюкалинского муниципального района Омской области, председатель Комитета финансов и контроля АТМР	8-38176-2-11-40
Перевалова Наталья Леонидовна	Заместитель Главы Тюкалинского муниципального района Омской области	8-38176-232-42