

26005

ГОСУДАРСТВЕННОЕ ПРЕДПРИЯТИЕ ОМСКОЙ ОБЛАСТИ
"ОМСКИЙ ЦЕНТР ТЕХНИЧЕСКОЙ ИНВЕНТАРИЗАЦИИ И ЗЕМЛЕУСТРОЙСТВА"

Область, республика, край Омская область, РФ
Район _____
Город (др. поселение) г. Омск
Округ города Советский

*мероприятия
БММ.*

...Я

ТЕХНИЧЕСКИЙ ПАСПОРТ НЕЖ

№ 7

по улице пр. Губкина

литера АЕ

Инвентарный номер	2768					
Номер в реестре учета						
Кадастровый номер	55	36	0	0	2768	
	А	Б	В	Г	Д	Е

Паспорт составлен по состоянию на 25.01.2008

(указывается дата обследования объекта учета)

Паспорт выдан "24" 02 2008 г.

Руководитель *[Подпись]*

VI. Описание конструктивных элементов здания и определение износа

Литера АЕ

Год постройки

1954

Число этажей

1

Группа капитальности 2

Вид внутренней отделки

простая

№ п/п	Наименование конструктивных элементов (КЭ)	Описание КЭ (материал, конструкция, отделка и прочее)	Техническое состояние (осадки, трещины, гниль и т.п.)	Удельный вес по таблице	Поправки к удельному весу в %	Удельный вес КЭ с поправками	Физический износ, %	Физ. % износа к строен. гр.7 x гр.8:100	Текущие изменения			
									Физический износ, %			
1	2	3	4	5	6	7	8	9	10	11		
1	Фундаменты	бетонный ленточный	трещины в цоколе	13	1,00	13,00	55	7,15				
2	а) стены наружные внутренние	кирпичные, панельные	трещины, отклонение от вертикали	35	1,00	35,00	55	19,25				
	б) перегородки	кирпичные	трещины									
3	Перекрытия	чердачное	ж/б плиты	15	1,00	15,00	55	8,25				
		междуэтажное										
		подвальное										
4	Кровля	рулонная	повреждение верхнего слоя покрытия	7	1,00	7,00	55	3,85				
5	Полы	бетонные	трещины, выбоины	7	1,00	7,00	55	3,85				
6	Проемы	оконные	деревянные, двойные									
		дверные	деревянные, металлические	трещины в местах сопряжения	8	1,00	8,00	55	4,40			
7	Отделка	наружная										
		внутренняя	окраска масляная, известковая	потемнение, загрязнение	4	1,00	4,00	55	2,20			
8	Санитарно- и электротехнич. устр-ва	центр.отопление	от ТЭЦ									
		печное отопление										
		водопровод	от городской центральной сети	повреждение изоляции								
		электроосвещение	скрытая проводка									
		радио										
		телефон										
		телевидение										
		ванны	газ.колонкой			3	1,00	3,00	55	1,65		
			с дров.колонкой									
			с гор.водой									
		горяч.водосн.										
		вентиляция										
		газоснабжение										
мусоропровод												
лифты												
канализация	в городскую сеть											
9	Прочие работы	лестницы, площадки	имеется	8	1,00	8,00	55	4,40				
		крыльца										

ИТОГО: 100 X 100,00 X 55,00 X

Процент износа, приведенный к 100 по формуле $\frac{\text{процент износа (гр. 9 x 100)}}{\text{удельный вес (гр. 7)}}$ **55%**

VI. Описание конструктивных элементов здания и определение износа

Литера АЕ1 Год постройки не изв. Число этажей 1
 Группа капитальности 2 Вид внутренней отделки простая

№ п/п	Наименование конструктивных элементов (КЭ)	Описание КЭ (материал, конструкция, отделка и прочее)	Техническое состояние (осадки, трещины, гниль и т.п.)	Удельный вес по таблице	Поправки к удельному весу в %	Удельный вес КЭ с поправками	Физический износ, %	Физ. % износа к строен. гр.7 x гр.8:100	
1	2	3	4	5	6	7	8	9	
1	Фундаменты	бетонный ленточный	трещины в цоколе	5	1,00	5,00	25	1,25	
2	а) стены наружные внутренние	кирпичные	трещины, отклонение от вертикали	27	1,00	27,00	25	6,75	
	б) перегородки	кирпичные	трещины						
3	Перекрытия	чердачное	ж/б плиты	12	1,00	12,00	25	3,00	
		междуэтажное							
		подвальное							
4	Кровля	рулонная	повреждение верхнего слоя покрытия	6	1,00	6,00	25	1,50	
5	Полы	бетонные	трещины, выбоины	8	1,00	8,00	25	2,00	
6	Проемы	оконные	деревянные, двойные	10	1,00	10,00	25	2,50	
		дверные	деревянные, простой работы						трещины в местах сопряжения
7	Отделка	наружная		5	1,00	5,00	25	1,25	
		внутренняя	окраска масляная, известковая						потемнение, загрязнение
8	Санитарно- и электротехнич. устр-ва	центр.отопление	от ТЭЦ	24	1,00	3,00	25	0,75	
		печное отопление							
		водопровод	от городской центральной сети						повреждение изоляции
		электроосвещение	скрытая проводка						
		радио							
		телефон							
		телевидение							
		ванны	газ. колонкой						
			с дров. колонкой						
			с гор. водой						
			горяч. водосн.						
			вентиляция						
			газоснабжение						
	мусоропровод								
	лифты								
	канализация	в городскую сеть							
9	Прочие работы	лестницы, площадки	имеется	3	1,00	3,00	25	0,75	
		крыльца							

ИТОГО: 100 X 79,00 X 19

Процент износа, приведенный к 100 по формуле $\frac{\text{процент износа (гр. 9 x 100)}}{\text{удельный вес (гр. 7)}}$ = 25%

X. Ограждения и сооружения (замощения) на участке

Литера	Наименование ограждений и сооружений	Материал, конструкция	Размеры		Площадь (м ²)	№ сборника	№ таблицы	измеритель	Стоимость измерителя по таблице	Поправка на климатический район	Восстановит. стоимость в руб	Физический %
			длина (м)	ширина, высота (м)								
					0,0							
					0,0							
					0,0							
					0,0							
								Итого в ценах 1969 г.			0	
								В ценах г. К=			0	

XI. Общая стоимость (в руб.)

В ценах какого года	Основные строения		Служебные постройки		Сооружения		Всего	
	восстановительная	действительное	восстановительная	действительная	восстановительная	действительная	восстановительная	действительная
1969	38042	17748					38042	
2004	1282776	598463					1282776	

XII. Балансовая стоимость (в руб.)

На дату	Основные строения		Служебные постройки		Сооружения		Всего	
	полная	остаточная	полная	остаточная	полная	остаточная	полная	остаточная
Справка о балансовой принадлежности не предъявлена								

«19» 02. 2008 г.

« 20 » 02 2008 г.

« ___ » _____ 200__ г.

Исполнил Николаева Н.В.

Проверил Посыпайко М.И.

Принял _____

XIII. Отметка о последующих обследованиях

Дата обследования	_____ 200 г.	_____ 200 г.	_____
Обследовал			
Проверил			
Принял			

После государственной регистрации прав на недвижимое имущество Вам необходимо обратиться в ГП "Омский центр ТИЗ" (г.Омск, ул.Краснофлотская, 8) для постановки строения на государственный технический учет.

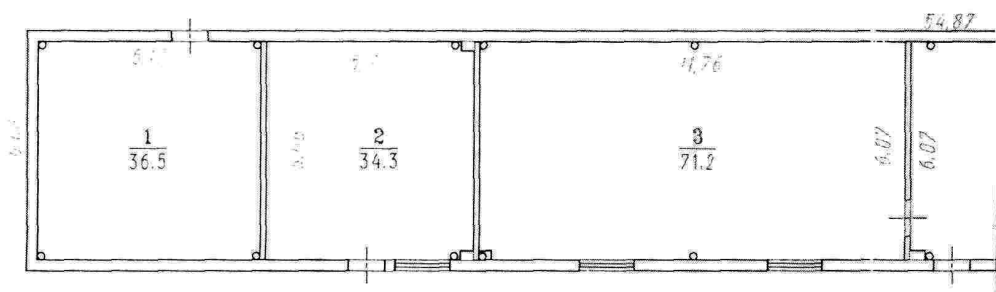
СТОИМОСТЬ В РУБ.

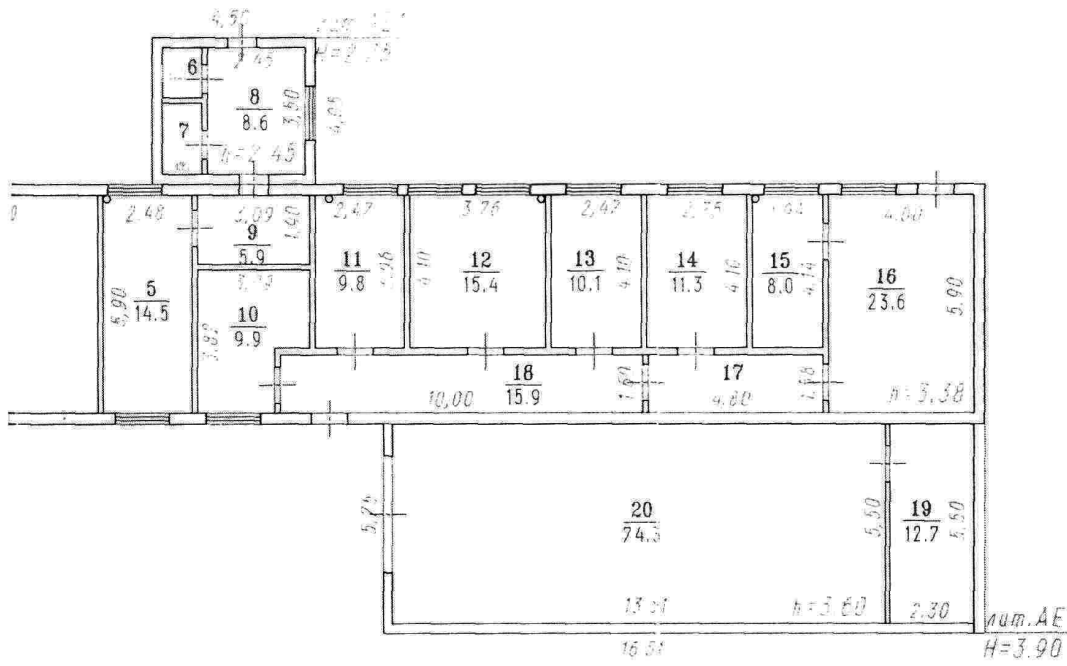
0
0
0
0
0
0

И-
Я

748
3463

ЯЯ





РФ	ГП "Омский центр ТИЗ"		Инвент. N 2768
Поэтажный план строения лит. АЕ по пр. Губкина, 7 1 этаж			Листов 1 Лист N 1 М 1:200
25.01.08	Обмерил	Николаева Н.В.	<i>[Signature]</i>
18.02.08	Чертил	Николаева Н.В.	
	Проверил	Посылайко М.И.	
	Принял	Мещерякова Ж.Б.	



Серия 55 АВ

№ 196663

Единый государственный реестр прав
на недвижимое имущество и сделок с ним

Главное управление Федеральной регистрационной службы по Омской области

СВИДЕТЕЛЬСТВО

о государственной регистрации права

Дата выдачи 03 ноября 2005 года

Документы-основания Протокол № 2 (лот № 14) от 29.04.2005г.
Договор купли - продажи от 03.05.2005г., № 03.50.829.05.

Субъект (субъекты) права Открытое акционерное общество "Энергоавтотранс". ИНН 5507067851.
Местонахождение: Россия, г. Омск, ул. Новороссийская, 6.
Зарегистрировано 22.01.2004г. Инспекцией Министерства Российской Федерации по налогам и сборам по Кировскому административному округу г. Омска. Свидетельство о государственной регистрации юридического лица: серия 55 № 001349263.

Вид права Собственность.

Объект права Здание гаража, одноэтажное с одноэтажной пристройкой, общей площадью 410.70 кв.м, литера АЕ, АЕ1, расположенное по адресу: г. Омск, пр-кт Губкина, д. 7.

Кадастровый (или условный) номер 55-55-01/051/2005-300

Ограничения (обременения) права Не зарегистрированы

О чём в Едином государственном реестре прав на недвижимое имущество и сделок с ним 03 ноября 2005 года сделана запись

регистрации № 55-55-01/051/2005-300

Государственный регистратор Сеницын Ю.И.

