



IV. Общие сведения

Наименование объекта	Нежилые помещения		
Назначение	Нежилые помещения		
Использование	Нежилые помещения		
Объект введен в эксплуатацию	1970 г.		
Количество мест (мощность)	1639,1 м2		
Сведения о перепланировках и переоборудовании	Увеличение общей площади на 4,2 м2 за счет внутренней перепланировки.		

V. Исчисление площадей и объёмов здания и его частей ( подвалов, пристроек и т. п.)

Литера по плану	Наименование здания и его частей	Формула для подсчета площадей по наружному обмеру	Площадь (м2)	Высота (м)	Объем (м3)
АК(2П)	Строение	24,80*19,02+	471,7	7,30	3443
		35,33*19,02	672,0	6,50	4368
АК2(2П)	Пристройка	28,12*6,52	183,3	3,60	660
АК3(2П)	Пристройка	28,12*6,57	184,7	3,60	609
		Итого по 2П:	1511,7		9080

VI. Описание конструктивных элементов здания и определение износа

Литера АК      Год постройки 1970      Число этажей 2  
 Группа капитальности 2      Вид внутренней отделки простая

№ п/п	Наименование конструктивных элементов ( КЭ )	Описание КЭ (материал, конструкция, отделка и прочее)	Техническое состояние (осадки, трещины, гниль и т.п.)	Удельный вес по таблице	Поправки к Удельному весу в %	Удельный вес КЭ с поправками	Физический износ, %	Физ. % износа к строен. гр.7 x гр.8:100	Текущие изменения Физического износа, %		
									элемента	к строению	
1	2	3	4	5	6	7	8	9	10	11	
1	Фундаменты	ж/б ленточный	трещины в цоколе	8	1,00	8,00	40	3,20			
2	а) стены наружные внутренние	кирпичные	трещины, отклонение от вертикали	17	1,00	17,00	40	6,80			
	б) перегородки	кирпичные									
3	Перекрытия	чердачное	ж/б плиты	29	1,00	29,00	40	11,60			
		междуэтажное	ж/б плиты								
		подвальное									
4	Кровля	рулонная	повреждение верхнего слоя покрытия	7	1,00	7,00	40	2,80			
5	Полы	бетонные	трещины, выбоины	12	1,00	12,00	40	4,80			
6	Проемы	оконные	деревянные, двойные	7	1,00	7,00	40	2,80			
		дверные	деревянные, металлические								трещины, в местах сопряжения
7	Отделка	наружная		3	1,00	3,00	40	1,20			
		внутренняя	оштукатурено, ораска масляная, известковая								потемнение, загрязнение
8	Санитарно- и электротехнич. устр-ва	центр. отопление	от ТЭЦ	16	1,00	16,00	40	6,40			
		печное отопление									
		водопровод	от городской центральной сети								
		электроосвещение	скрытая проводка								повреждение изоляции
		радио									
		телефон	имеется								
		телевидение									
		ванны	газ. колонкой								
			с дров. колонкой								
			с гор. водой								
		горяч. водосн.	централизованное								
		вентиляция	имеется								
		газоснабжение									
мусоропровод											
лифты											
канализация	в городскую сеть										
9	Прочие работы	лестницы, площадки	имеется	1	1,00	1,00	40	0,40			
		крыльца									

ИТОГО: 100 X 100,00 X 40,00 X

Процент износа, приведенный к 100 по формуле  $\frac{\text{процент износа (гр. 9 x 100)}}{\text{удельный вес (гр. 7)}}$  40%

VI. Описание конструктивных элементов здания и определение износа

Литера АК1 Год постройки 1985 Число этажей 1  
 Группа капитальности 2 Вид внутренней отделки простая

№ п/п	Наименование конструктивных элементов (КЭ)	Описание КЭ (материал, конструкция, отделка и прочее)	Техническое состояние (осадки, трещины, гниль и т.п.)	Удельный вес по таблице	Поправки к удельному весу в %	Удельный вес КЭ с поправками	Физический износ, %	Физ. % износа к строен. гр.7 x гр.8:100	Текущие изменения			
									Физический износ, %			
									элемента	к строению		
1	2	3	4	5	6	7	8	9	10	11		
1	Фундаменты	ж/б ленточный	трещины в цоколе	9	0,50	4,50	30	1,35				
2	а) стены наружные внутренние	кирпичные	трещины, отклонение от вертикали	24	0,50	12,00	30	3,60				
	б) перегородки	кирпичные										
3	Перекрытия	чердачное	ж/б плиты	трещины, прогибы	9	1,00	9,00	25	2,25			
		междуэтажное										
		подвальное										
4	Кровля	рулонная	повреждение верхнего слоя покрытия	9	1,00	9,00	25	2,25				
5	Полы	дощатые	трещины	7	1,00	7,00	25	1,75				
6	Проемы	оконные	деревянные, двойные									
		дверные	деревянные, металлические	трещины, в местах сопряжения	4	1,00	4,00	25	1,00			
7	Отделка	наружная										
		внутренняя	оштукатурено, ораска масляная, известковая	потемнение, загрязнение	10	1,00	10,00	25	2,50			
8	Санитарно- и электротехнич. устр-ва	центр.отопление	от ТЭЦ									
		печное отопление										
		водопровод	от городской центральной сети									
		электроосвещение	скрытая проводка	повреждение изоляции								
		радио										
		телефон	имеется									
		телевидение										
		ванны	газ.колонкой			20	1,00	20,00	25	5,00		
			с дров.колонкой									
			с гор.водой									
		горяч.водосн.	централизованное									
		вентиляция	имеется									
		газоснабжение										
мусоропровод												
лифты												
канализация	в городскую сеть											
9	Прочие работы	лестницы, площадки	имеется	8	1,00	8,00	25	2,00				
		крыльца										
ИТОГО:				100	X	83,50	X	21,70	X			

Процент износа, приведенный к 100 по формуле  $\frac{\text{процент износа (гр. 9 x 100)}}{\text{удельный вес (гр. 7)}}$  26%

VI. Описание конструктивных элементов здания и определение износа

Литера АК2 Год постройки 1985 Число этажей 1  
 Группа капитальности 2 Вид внутренней отделки простая

№ п/п	Наименование конструктивных элементов (КЭ)	Описание КЭ (материал, конструкция, отделка и прочее)	Техническое состояние (осадки, трещины, гниль и т.п.)	Удельный вес по таблице	Поправки к удельному весу в %	Удельный вес КЭ с поправками	Физический износ, %	Физ. % износа к строен. гр.7 x гр.8:100	Текущие изменения			
									Физический износ, %			
									элемента	к строению		
1	2	3	4	5	6	7	8	9	10	11		
1	Фундаменты	ж/б ленточный	трещины в цоколе	9	0,91	8,19	25	2,05				
2	а) стены наружные внутренние	кирпичные	трещины, отклонение от вертикали	24	0,91	21,84	25	5,46				
	б) перегородки	кирпичные										
3	Перекрытия	чердачное	ж/б плиты	трещины, прогибы	9	1,00	9,00	25	2,25			
		междуэтажное										
		подвальное										
4	Кровля	рулонная	повреждение верхнего слоя покрытия	9	1,00	9,00	25	2,25				
5	Полы	бетонные	трещины, выбоины	7	1,00	7,00	25	1,75				
6	Проемы	оконные										
		дверные	металлические	коррозия	4	1,00	4,00	25	1,00			
7	Отделка	наружная										
		внутренняя	оштукатурено, ораска масляная, известковая	потемнение, загрязнение	10	1,00	10,00	25	2,50			
8	Санитарно- и электротехнич. устр-ва	центр.отопление	от ТЭЦ									
		печное отопление										
		водопровод	от городской центральной сети									
		электроосвещение	скрытая проводка	повреждение изоляции								
		радио										
		телефон	имеется									
		телевидение										
		ванны	газ.колонкой			20	1,00	20,00	25	5,00		
			с дров.колонкой									
			с гор.водой									
		горяч.водосн.	централизованное									
		вентиляция	имеется									
		газоснабжение										
мусоропровод												
лифты												
канализация	в городскую сеть											
9	Прочие работы	лестницы, площадки	имеется	8	1,00	8,00	25	2,00				
		крыльца										
ИТОГО:				100	X	97,03	X	24,26	X			

Процент износа, приведенный к 100 по формуле  $\frac{\text{процент износа (гр. 9 x 100)}}{\text{удельный вес (гр. 7)}}$  25%

**VI. Описание конструктивных элементов здания и определение износа**

Литера **АКЗ**      Год постройки **1985**      Число этажей **1**  
 Группа капитальности **2**      Вид внутренней отделки **простая**

№ п/п	Наименование конструктивных элементов (КЭ)	Описание КЭ (материал, конструкция, отделка и прочее)	Техническое состояние (осадки, трещины, гниль и т.п.)	Удельный вес по таблице	Поправки к удельному весу в %	Удельный вес КЭ с поправками	Физический износ, %	Физ. % износа к строен. гр. 7 x гр. 8:100	Текущие изменения		
									Физический износ, %	элемент к строению	
1	2	3	4	5	6	7	8	9	10	11	
1	Фундаменты	ж/б ленточный	трещины в цоколе	9	0,50	4,50	25	1,13			
2	а) стены наружные внутренние	кирпичные	трещины, отклонение от вертикали	24	0,50	12,00	25	3,00			
	б) перегородки	кирпичные									
3	Перекрытия	чердачное	трещины, прогибы	9	1,00	9,00	25	2,25			
		междуэтажное									
		подвальное									
4	Кровля	рулонная	повреждение верхнего слоя покрытия	9	1,00	9,00	25	2,25			
5	Полы	бетонные	трещины, выбоины	7	1,00	7,00	25	1,75			
6	Проемы	оконные									
		дверные	металлические	коррозия	4	1,00	4,00	25	1,00		
7	Отделка	наружная									
		внутренняя	оштукатурено, ораска масляная, известковая	потемнение, загрязнение	10	1,00	10,00	25	2,50		
8	Санитарно- и электротехнич. устр-ва	центр. отопление	от ТЭЦ	20	1,00	20,00	25	5,00			
		печное отопление									
		водопровод	от городской центральной сети								
		электроосвещение	скрытая проводка								повреждение изоляции
		радио									
		телефон	имеется								
		телевидение									
		ванны	газ. колонкой								
			с дров. колонкой								
			с гор. водой								
		горяч. водосн.	централизованное								
		вентиляция	имеется								
		газоснабжение									
мусоропровод											
лифты											
канализация	в городскую сеть										
9	Прочие работы	лестницы, площадки	имеется	8	1,00	8,00	25	2,00			
		крыльца									
ИТОГО:				100	X	83,50	X	20,88	X		

Процент износа, приведенный к 100 по формуле  $\frac{\text{процент износа (гр. 9 x 100)}}{\text{удельный вес (гр. 7)}} = 25\%$

**VII. Исчисление стоимости основного строения и пристроев**

Литера	Наименование построек	№ сборника	№ таблицы	Измеритель (И)	Стоимость И по таблице	Поправки к стоимости (коэффициенты) на:				Стоимость И с поправками, руб	Кол-во, м3	Восстановительная стоимость, руб	Физический износ, %	Действительная стоимость, руб	
						удельный вес	климатическ. район								
1	2	3	4	5	6	7	8	9	10	11	12	13	14	15	
АК(2П)	Строение	19	66	м3	14,1	1,00	1,06			14,95	7811	116774	40	70064	
АК2(2П)	Пристройка	23	22	м3	15,4	0,97	1,02			15,24	660	10058	25	7544	
АК3(2П)	Пристройка	23	22	м3	15,4	0,83	1,02			13,04	609	7941	25	5956	
Итого в ценах 1969 г.												134773		83564	
В ценах 2004 г. К=												33,72	4544545		2817778

### X. Ограждения и сооружения (замощения) на участке

Литера	Наименование ограждений и сооружений	Материал, конструкция	Размеры		Площадь (м2)	№ сборника	№ таблицы	измеритель	Стоимость измерителя по таблице	Поправка на климатический район	Восстановит. стоимость в руб.	Физический % износа	Действительная стоимость в руб.
			длина (м)	ширина, высота (м)									
					0,0								0
					0,0								0
					0,0								0
					0,0								0
								Итого в ценах 1969 г.			0		0
								В ценах г. К=			0		0

### XI. Общая стоимость ( в руб. )

В ценах какого года	Основные строения		Служебные постройки		Сооружения		Всего	
	восстановительная	действительное	восстановительная	действительная	восстановительная	действительная	восстановительная	действительная
1969	134773	83564					134773	83564
2004	4544545	2817778					4544545	2817778

### XII. Балансовая стоимость ( в руб. )

На дату	Основные строения		Служебные постройки		Сооружения		Всего	
	полная	остаточная	полная	остаточная	полная	остаточная	полная	остаточная
	Справка о балансовой принадлежности не предъявлена							

«20» 02. 2008 г.

Исполнил

Николаева Н.В.

«21» 02. 2008 г.

Проверил

Посыпайко М.И.

«\_\_\_» \_\_\_\_\_ 200\_\_ г.

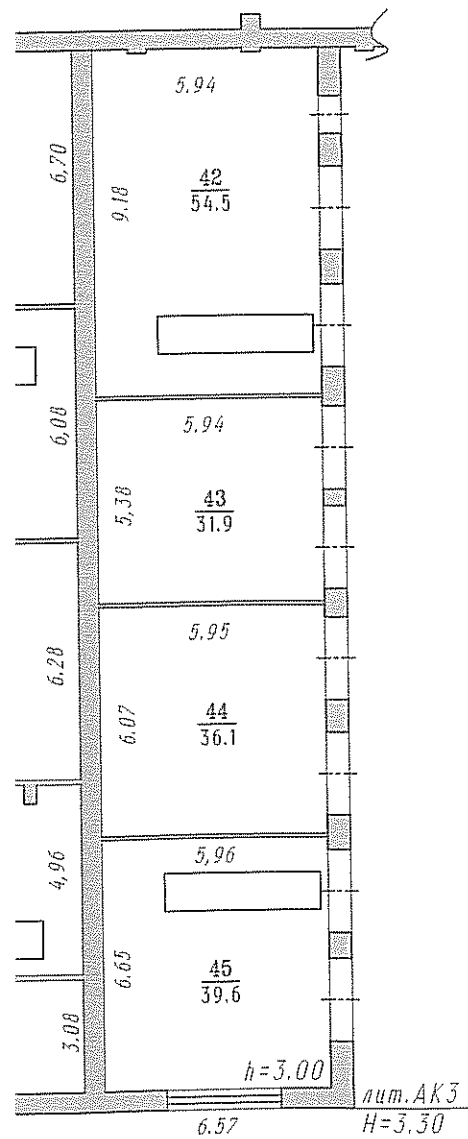
Принял

### XIII. Отметка о последующих обследованиях

Дата обследования	_____ 200 г.	_____ 200 г.	_____ 200 г.
Обследовал			
Проверил			
Принял			

После государственной регистрации прав на недвижимое имущество Вам необходимо обратиться в ГП "Омский центр ТИЗ" (г.Омск, ул.Краснофлотская, 8) для постановки строения на государственный технический учет.



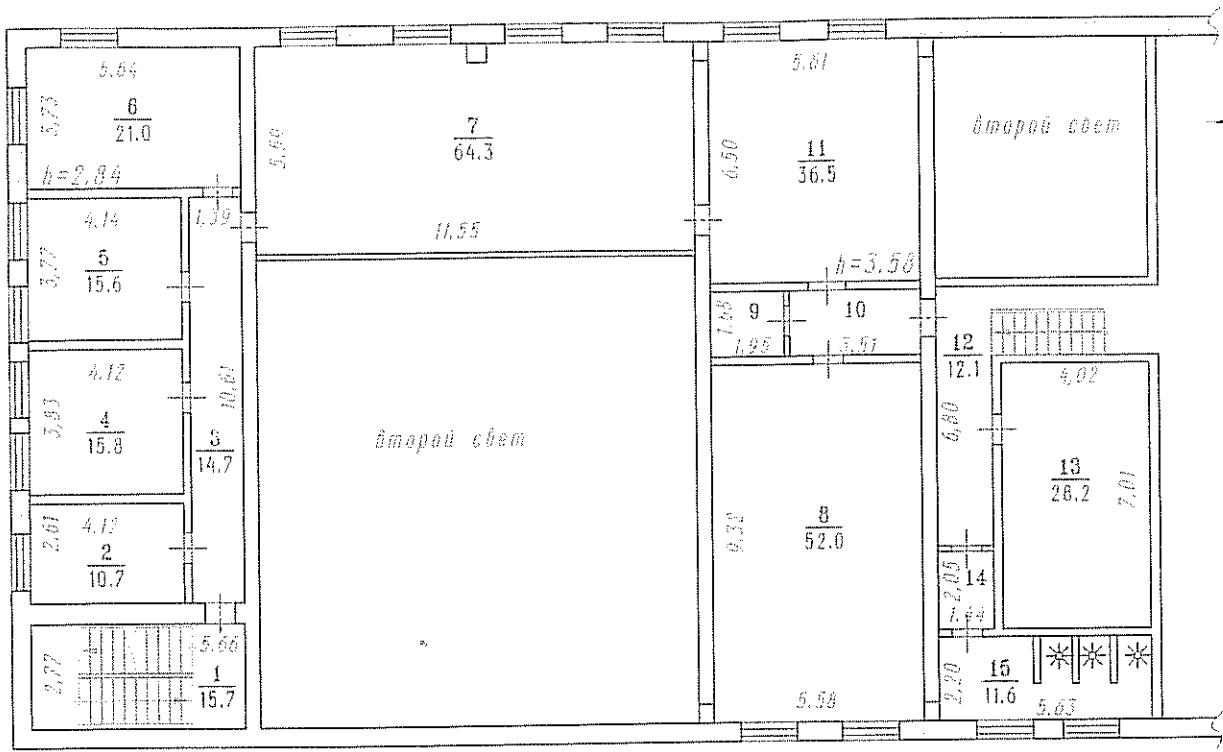


РФ	ГП "Омский центр ТИЗ"		Инвент. N 2349
Поэтажный план строения лит.АК(2П) по пр. Губкина, 7			Листов 2 Лист N 1 М 1:200
25.01.08	Обмерил	Николаева Н.В.	
11.02.08	Чертил	Николаева Н.В.	
	Проверил	Пасыпайко М.И.	
	Принял	Мещерякова Ж.Б.	









РФ	ГП "Омский центр ТИЗ"		Инвент. N 2349
Позэтажный план строения лит.АК(2П) по пр. Губкина, 7			Листов 2 Лист N 2 М 1:200
25.01.08	Обмерил	Николаева Н.В.	
11.02.08	Чертил	Николаева Н.В.	
	Проверил	Посыпайко М.И.	
	Принял	Мещерякова Ж.Б.	

ГОСУДАРСТВЕННОЕ ПРЕДПРИЯТИЕ ОМСКОЙ ОБЛАСТИ  
"ОМСКИЙ ЦЕНТР ТЕХНИЧЕСКОЙ ИНВЕНТАРИЗАЦИИ И ЗЕМЛЕУСТРОЙСТВА"

Область, республика, край Омская область, РФ  
 Район \_\_\_\_\_  
 Город (др. поселение) г. Омск  
 Округ города Советский

## ТЕХНИЧЕСКИЙ ПАСПОРТ НЕЖИЛОГО ПОМЕЩЕНИЯ № 2П

№ 7

по улице Губкина

литера АК

Инвентарный номер	2349					
Номер в реестре учета						
Кадастровый номер	55	36	0	0	2349	
	А	Б	В	Г	Д	Е

Паспорт составлен по состоянию на 25.01.2008  
(указывается дата обследования объекта учета)

Паспорт выдан "ЛП"

Руководитель \_\_\_\_\_



# Кадастровый паспорт помещения

Лист № 1 Всего листов 3

Дата 29.01.2009 г.

Кадастровый номер \_\_\_\_\_

Инвентарный номер (ранее присвоенный учетный номер) 2349/2П-АК

## 1. Описание объекта недвижимого имущества

1.1. Кадастровый номер здания (сооружения), в котором расположено помещение \_\_\_\_\_

1.2. Этаж (этажи), на котором расположено помещение 1;2

1.3. Общая площадь помещения: 1639,1 кв.м

1.4. Адрес (местоположение) \_\_\_\_\_

Субъект Российской Федерации	Омская область	
Район	Советский Административный округ	
Муниципальное образование	тип	город
	наименование	Омск
Населенный пункт	тип	
	наименование	
Улица (проспект, переулок и т.д.)	тип	проспект
	наименование	Губкина
Номер дома	7	
Номер корпуса		
Номер строения		
Литера	АК	
Номер помещения (квартиры)	2П	
Иное описание местоположения		

1.5. Назначение помещения Нежилые помещения  
(жилое, нежилое)

1.6. Вид жилого помещения в многоквартирном доме \_\_\_\_\_  
(комната, квартира)

1.7. Кадастровый номер квартиры, в которой расположена комната:  
55:36:03 08 01:0059

1.8. Номер помещения на поэтажном плане \_\_\_\_\_

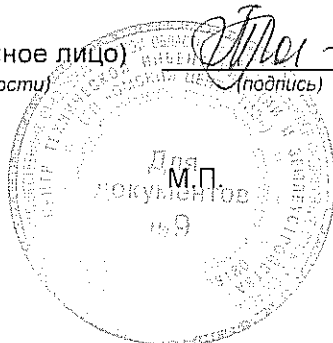
1.9. Предыдущие кадастровые (условные) номера объекта недвижимого имущества: \_\_\_\_\_

1.10. Примечание: \_\_\_\_\_

1.11. Государственное предприятие Омской области "Омский центр технической инвентаризации и землеустройства",  
Свидетельство об аккредитации на осуществление технического учета и технической инвентаризации объектов капитального строительства, серия РН-1 № 000047 от 26.09.2005г.  
(наименование органа или организации)

Руководитель (уполномоченное лицо) \_\_\_\_\_  
(полное наименование должности) (подпись)

Посыпайко М.И.  
(инициалы, фамилия)

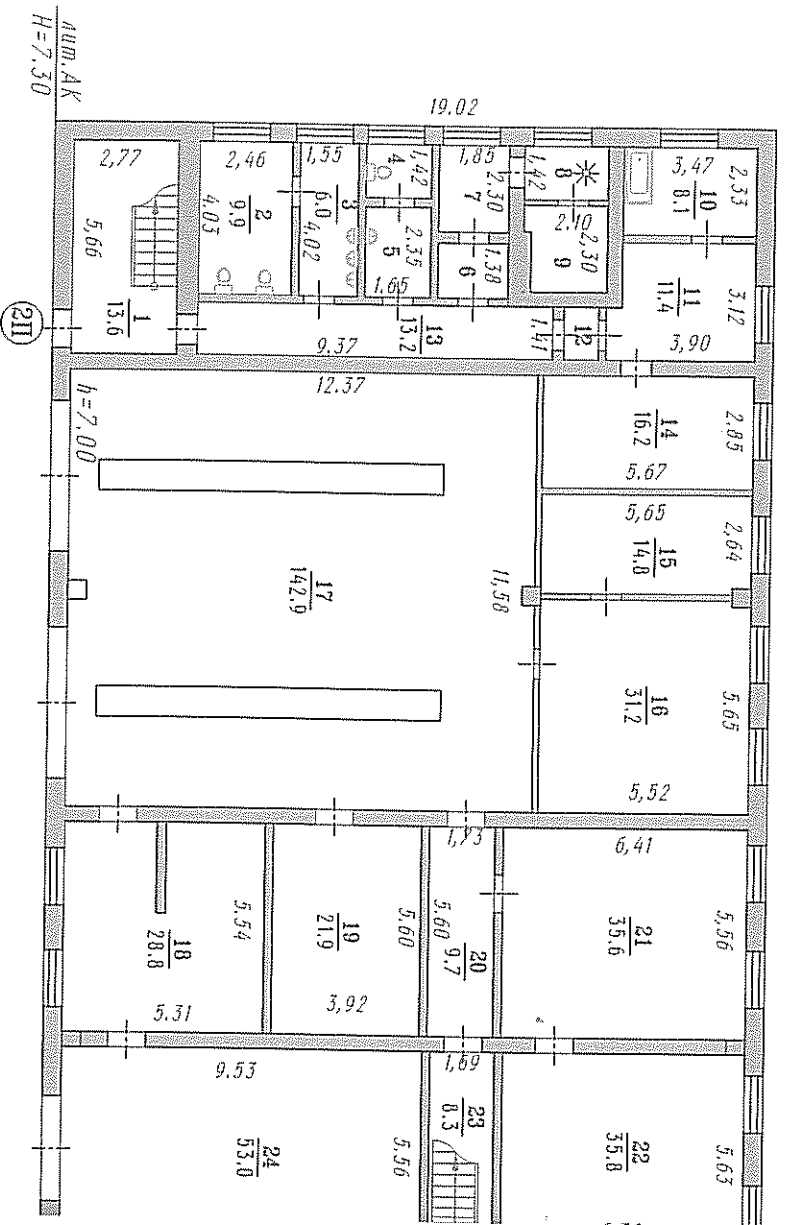


Кадастровый номер \_\_\_\_\_

Инвентарный номер (ранее присвоенный учетный номер) \_\_\_\_\_

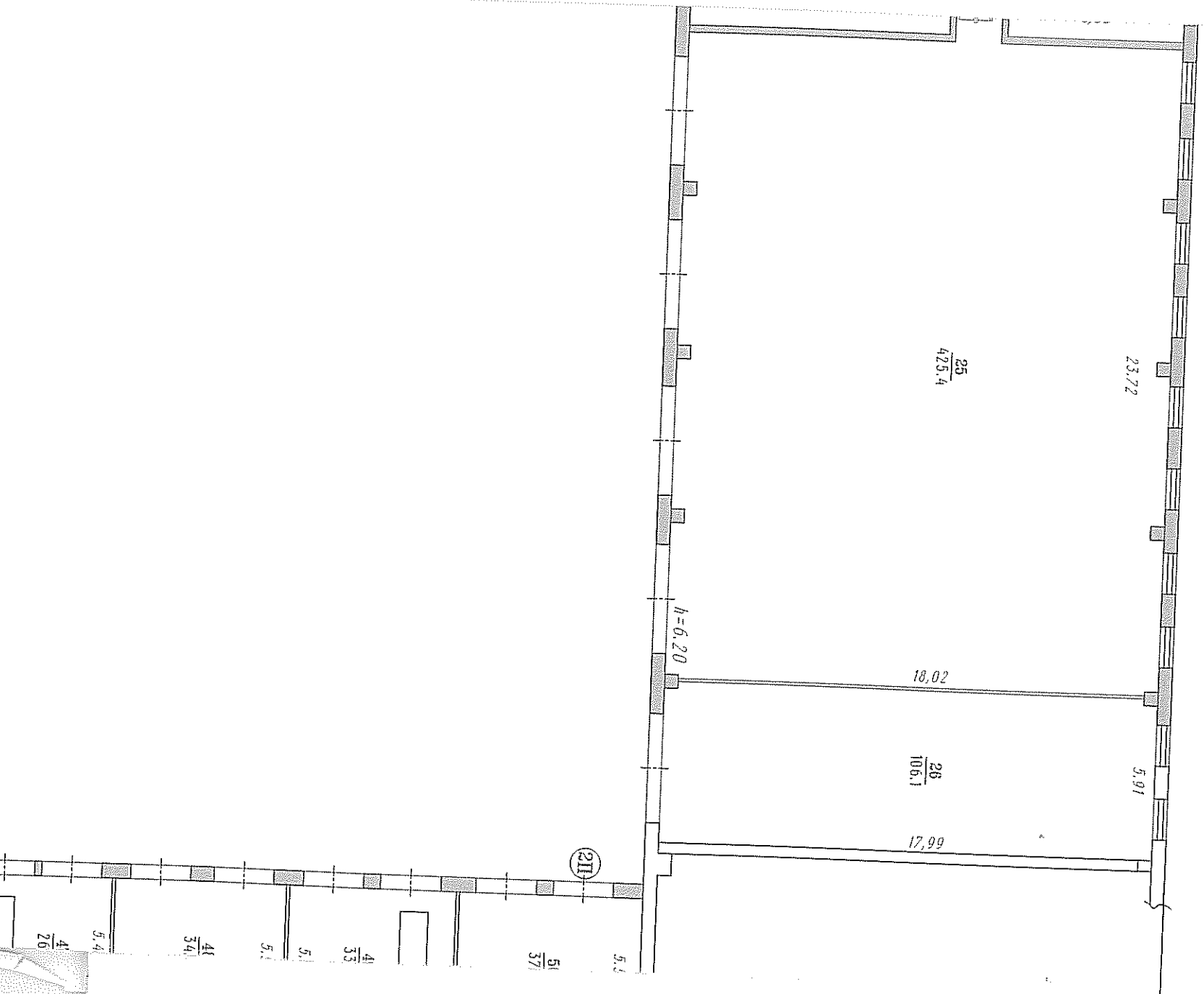
2349

2. Ситуационный план объекта недвижимого имущества

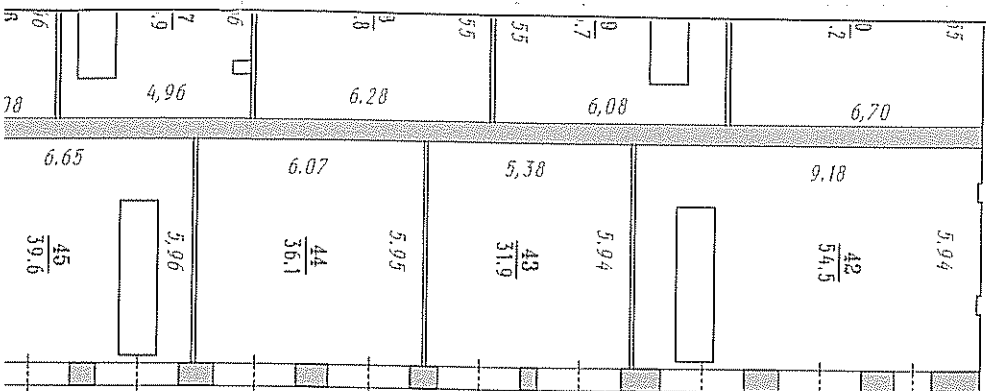
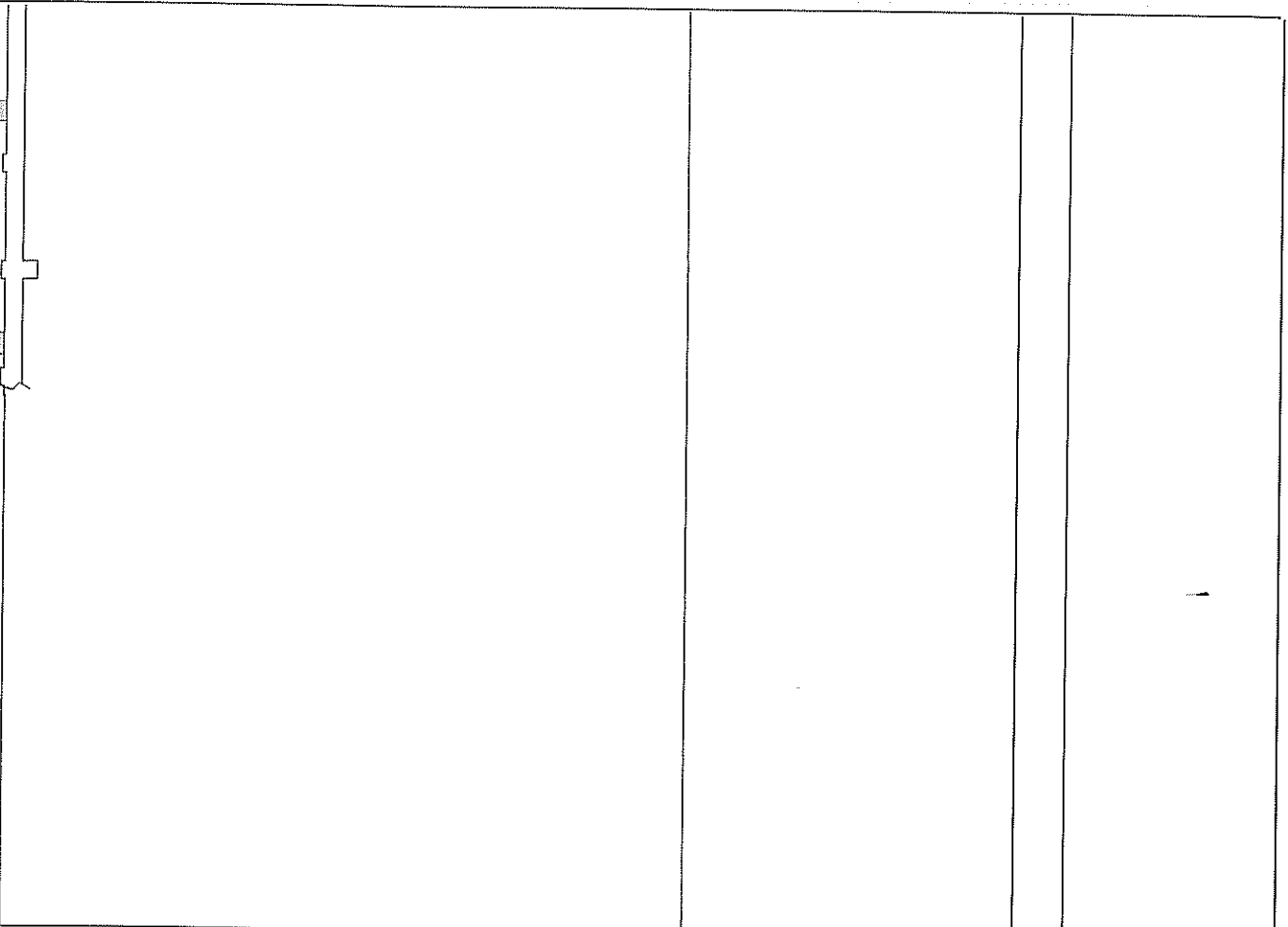


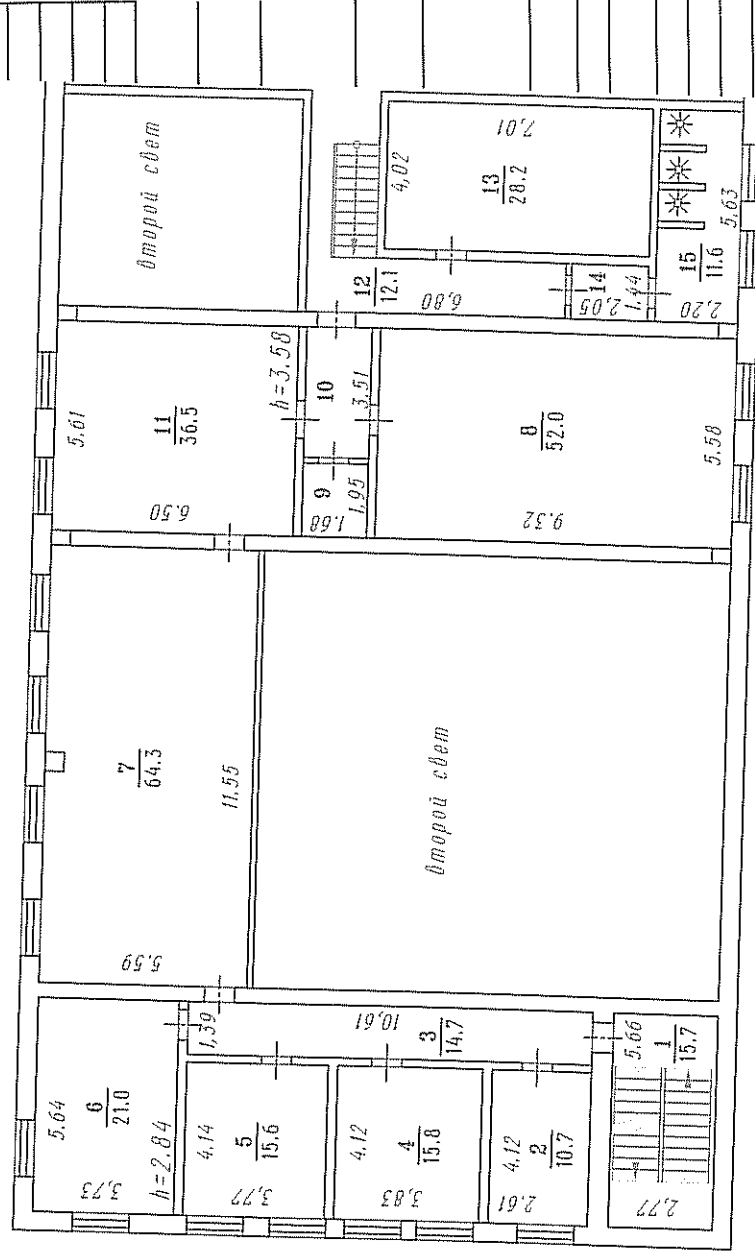
КАДАСТРОВЫЙ ПАСПОРТ  
ПОМЕЩЕНИЯ  
(вид объекта недвижимого имущества)

1 этаж



Лист N 2  
Всего листов 3





Масштаб 1:200

Руководитель (уполномоченное лицо)  
 (полное наименование должности)

(подпись)

Посыпайк  
 (инициалы, ф)

М.П.