

Район Советский

Поселок _____

С | совет _____

Инвентарный № 555573

Кадастровый № _____

Инвентаризационные материалы

по ул. Королева 26 корпус 2 № _____
(Баня) № 24 № _____

Адрес дома	КОФМ.	НО
ул. <u>Сидихинской</u>		
СОГЛАСНО ПОСТАНОВЛЕНИЯ ГЛАВЫ АДМИНИСТРАЦИИ		
г. Омска от <u>05.05.2006</u> № <u>118</u>		
ЗАМЕНЕН на адрес		
д. <u>26</u>		<u>Королева</u>
М.П.		Р.П. № 15

ГОСУДАРСТВЕННОЕ ПРЕДПРИЯТИЕ
ОМСКОЙ ОБЛАСТИ „ОМСКИЙ ЦЕНТР ТЕХНИЧЕСКОЙ
ИНВЕНТАРИЗАЦИИ И ЗЕМЛЕУСТРОЙСТВА“

14314

25.12.04

ГОСУДАРСТВЕННОЕ ПРЕДПРИЯТИЕ ОМСКОЙ ОБЛАСТИ
"ОМСКИЙ ЦЕНТР ТЕХНИЧЕСКОЙ ИНВЕНТАРИЗАЦИИ И ЗЕМЛЕУСТРОЙСТВА"

Область, республика, край _____ Омская область, РФ
Район _____
Город (др. поселение) _____ г. Омск
Округ города _____ Советский округ

ТЕХНИЧЕСКИЙ ПАСПОРТ НЕЖИЛОГО СТРОЕНИЯ

№ 26 корпус 2 _____

по улице пр. Королева _____

литера А _____

Инвентарный номер	555573					
Номер в реестре учета						
Кадастровый номер	55	36	0	0	555573	
	А	Б	В	Г	Д	Е

Паспорт составлен по состоянию на 25.10.2007
(указывается дата обследования объекта учета)

Паспорт выдан " _____ " _____ 200_г.

Руководитель _____

IV. Общие сведения

Наименование объекта	Баня
Назначение	Баня
Использование	Баня
Объект введен в эксплуатацию	
Количество мест (мощность)	
Сведения о перепланировках и переоборудовании	

V. Исчисление площадей и объемов здания и его частей (подвалов, пристроек и т. п.)

Литера по плану	Наименование здания и его частей	Формула для подсчета площадей по наружному обмеру	Площадь (м2)	Высота (м)	Объем (м3)
A	Основное строение	$23,54 \cdot 10,81 + 4,03 \cdot 5,56 + 3,05 \cdot 5,46$	293,6	3,58	1050
a	Тамбур	$3,55 \cdot 5,56$	19,7	2,80	55
a1	Тамбур	$5,35 \cdot 3,05$	16,3	2,80	46
a2	Тамбур	$3,08 \cdot 1,95$	6,0	2,80	17
	крыльца	$1,55 \cdot 0,65 + 1,70 \cdot 1,25$	3,1		
Итого			338,7		1168

VI. Описание конструктивных элементов здания и определение износа

Литера А Год постройки 1965 Число этажей 1
 Группа капитальности II Вид внутренней отделки простая

№ п/п	Наименование конструктивных элементов (КЭ)	Описание КЭ (материал, конструкция, отделка и прочее)	Техническое состояние (осадки, трещины, гниль и т.п.)	Удельный вес по таблице	Поправки к удельному весу в %	Удельный вес КЭ с поправками	Физический износ, %	Физ. % износа к строен. гр.7 x гр.8:100	Текущие изменения	
									Физический износ, %	
									элемента	к строению
1	2	3	4	5	6	7	8	9	10	11
1	Фундаменты	ленточный кирпичный	трещины, сырость	8	1,00	8,00	45	3,60		
2	а) стены наружные внутренние	кирпичные	трещины, сырость	23	1,00	23,00	45	10,35		
	б) перегородки	кирпичные	трещины, сырость							
3	Перекрытия	чердачное	ж/б	8	1,00	8,00	30	2,40		
		междуэтажное								
		подвальное								
4	Кровля	шифер		7	1,00	7,00	40	2,80		
5	Полы	цементные	трещины, сырость	6	1,00	6,00	35	2,10		
6	Проемы	оконные	деревянные	7	1,00	7,00	35	2,45		
		дверные	деревянные							
7	Отделка	наружная								
		внутренняя	оштукатурено, побелка, ДСП, керамическая плитка	8	1,00	8,00	35	2,80		
8	Санитарно- и электротехнич. устр-ва	центр. отопление		24	1,00	24,00	35	8,40		
		отопление	имеется							
		водопровод	имеется							
		электроосвещение	имеется							
		радио								
		телефон	имеется							
		телевидение								
		ванны	газ колонкой							
			с дров. колонкой							
			с гор. водой							
		горяч. водосн.	имеется							
		вентиляция	имеется							
		газоснабжение								
мусоропровод										
лифты										
канализация	имеется									
9	Прочие работы	лестницы, площадки		9	1,00	9,00	45	4,05		
		крыльца								

ИТОГО: 100 X 100,00 X 38,95 X

Процент износа, приведенный к 100 по формуле $\frac{\text{процент износа (гр. 9 x 100)}}{\text{удельный вес (гр. 7)}}$ **39%**

VIII. Техническое описание служебных построек

4

Наименование конструктивных элементов (КЭ)	Литера а Н - 2,80 Год стр-ва 1965			Литера а1 Н - 2,80 Год стр-ва 1965			Литера а2 Н - 2,80 Год стр-ва 1965					
	Удельный вес по таблице	Поправка	Удельный вес с поправками	Удельный вес по таблице	Поправка	Удельный вес с поправками	Удельный вес по таблице	Поправка	Удельный вес с поправками			
Фундамент	лент. кирп.	11	1	11,00	лент. кирп.	11	1	11,00	ст. дер.	4	1	4,00
Стены и перегородки	кирпичные	26	1	26,00	кирпичные	26	1	26,00	тесовые	29	1	29,00
Перекрытие	ж/б	4	1	4,00	ж/б	4	1	4,00				0,00
Крыша	шифер	13	1	13,00	шифер	13	1	13,00	шифер	20	1	20,00
Пол	цементные	7	1	7,00	цементные	7	1	7,00	дощатые	9	1	9,00
Проемы	деревянные	14	1	14,00	деревянные	14	1	14,00	деревянные	8	1	8,00
Отделка внеш.												
Отделка внутр.	окрашено	18	1	18,00	окрашено	18	1	18,00	окрашено	7	1	7,00
Электроосвещение	имеется	4	1	4,00	имеется	4	1	4,00	имеется	2	1	2,00
Прочие работы												0,00
ИТОГО		100	X	97,00		100	X	97,00		100	X	79,00
Формулы для подсчета площади												
Формулы для подсчета объема												
Физический износ	30			35			40					

Наименование конструктивных элементов (КЭ)	Литера Н - Год стр-ва			Удельный вес по таблице	Поправка	Удельный вес с поправками	Литера Н - Год стр-ва			Удельный вес по таблице	Поправка	Удельный вес с поправками	Литера Н - Год стр-ва			Удельный вес по таблице	Поправка	Удельный вес с поправками
	Удельный вес по таблице	Поправка	Удельный вес с поправками				Удельный вес по таблице	Поправка	Удельный вес с поправками				Удельный вес по таблице	Поправка	Удельный вес с поправками			
Фундамент																		
Стены и перегородки																		
Перекрытие																		
Крыша																		
Пол																		
Проемы																		
Отделка внеш.																		
Отделка внутр.																		
Электроосвещение																		
Прочие работы																		
ИТОГО																		
Формулы для подсчета площади																		
Формулы для подсчета объема																		
Физический износ																		

IX. Исчисление стоимости служебных построек

Литера	Наименование построек	№ сборника	№ таблицы	Измеритель (И)	Стоимость И по таблице	Поправки к стоимости (коэффициенты) на:						Стоимость И с поправками, руб	Кол-во (объем-м3, площадь - м2)	Восстановительная стоимость, руб	% износа	Действительная стоимость, руб	
						удельный вес	климатич. экск. район										
1	2	3	4	5	6	7	8	9	10	11	12	13	14	15	16	17	
Итого в ценах 1969 г.																	
В ценах 20__ г. К=																	

X. Отражения и сооружения (замощения) на участке

Литера	Наименование отражений и сооружений	Материал, конструкция	Размеры		Площадь (м ²)	№ сооружения	№ забора	назначение	Стоймость намерительно	Площадь на наметочном плане	Возможность строительства	Действительная стоимость	Действительная стоимость
			длина (м)	ширина, высота (м)									
Итого в ценах 1989 г.													
В ценах													
г. №													

XI. Общая стоимость (в руб.)

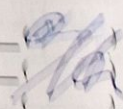
В ценах какого года	Основные строения		Служебные постройки		Сооружения		Итого	
	восстановительная	действительная	восстановительная	действительная	восстановительная	действительная	восстановительная	действительная
1989	27488	18856					27488	18856
2004	926895	568384					926895	568384

XII. Балансовая стоимость (в руб.)

На дату	Основные строения		Служебные постройки		Сооружения		Итого	
	полная	остаточная	полная	остаточная	полная	остаточная	полная	остаточная

« 20 » ноября 2007 г.
 « 21 » 11 2007 г.
 « » 2007 г.

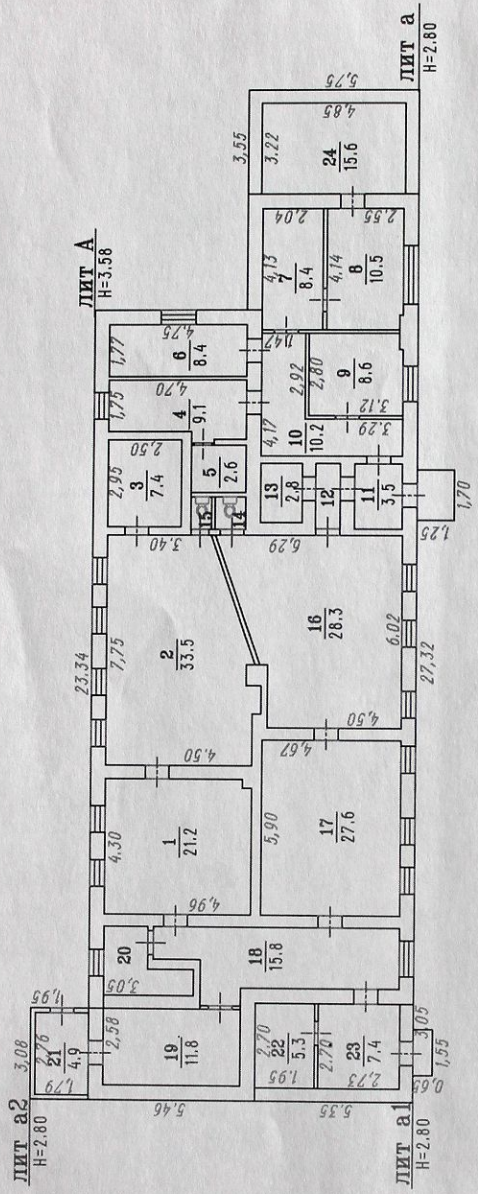
Исполнил _____ Федотова Е. Г.
 Проверил _____ Пахомова Е. Ю.
 Принял _____



XIII. Отметка о последующих обследованиях

Дата обследования	_____ 2007 г.	_____ 2007 г.	_____ 2007 г.
Обследовал			
Проверил			
Принял			

После государственной регистрации прав на недвижимое имущество Вам необходимо обратиться в ГП "Омский центр ТИЗ" (г.Омск, ул. Краснофлотская, 8) для постановки строения на государственный технический учет.



РФ	ГП "Омский центр ТИЗ"	Инвент. N 555573
	Позажный план строения по пр.Королева 26/2	Листов 1
	Баня N24 (лит А)	Лист N 1
		М 1:200
25.10.07	Обмерил	Федотова Е.Г.
20.11.07	Чертил	Федотова Е.Г.
21.11.07	Проверил	Пахомова Е.Ю.
	Принял	

