



**Формирование заявки и  
пакета документов на  
выдачу технических  
условий и заключение  
договора о подключении,  
согласно ПП РФ №2130.  
Порядок подключения к  
системе водоснабжения и  
(или) водоотведения**

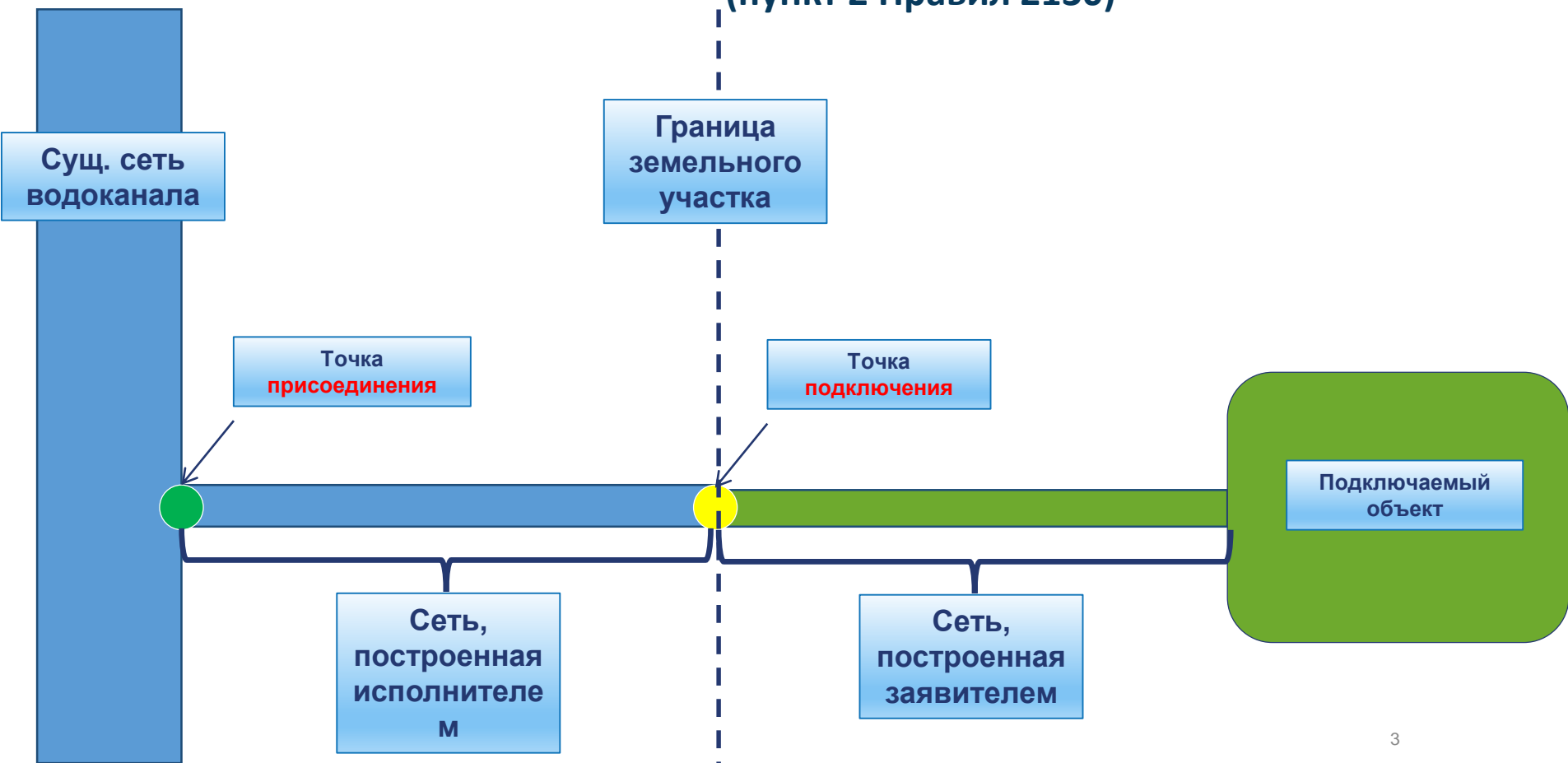
**2023**



## НОРМАТИВНЫЕ ДОКУМЕНТЫ

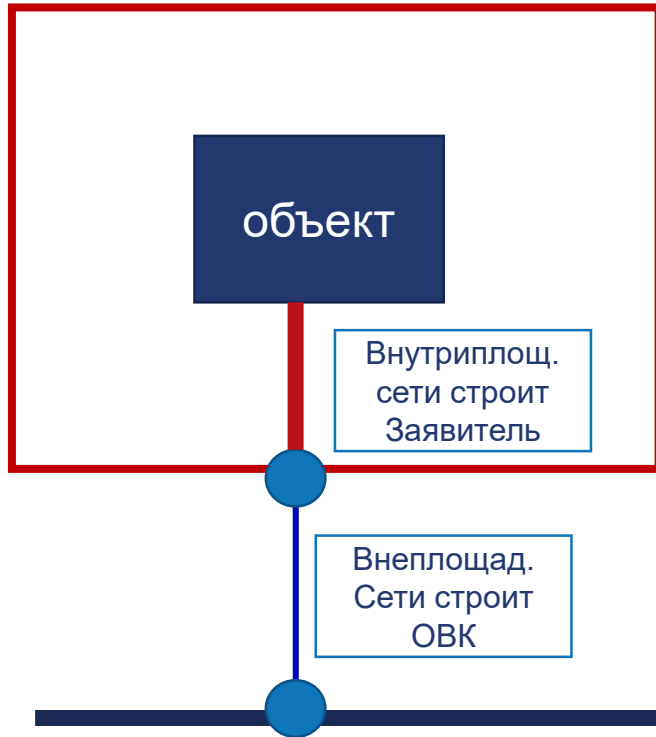
- **Градостроительный кодекс РФ (в ред. ФЗ от 01.07.2021 № 276-ФЗ)**
- **Статья 18 Федерального закона от 07.12.2011 № 416-ФЗ «О водоснабжении и водоотведении»**
- **Постановление Правительства РФ от 30.11.2021 N 2130 (ред. от 29.12.2022) "Об утверждении Правил подключения (технологического присоединения) объектов капитального строительства к централизованным системам горячего водоснабжения, холодного водоснабжения и (или) водоотведения, о внесении изменений в отдельные акты Правительства Российской Федерации и признании утратившими силу отдельных актов Правительства Российской Федерации и положений отдельных актов Правительства Российской Федерации"**
- **Основы ценообразования в сфере водоснабжения и водоотведения, утвержденные постановлением Правительства РФ от 13.05.2013 № 406 и Методические указания по расчету регулируемых тарифов в сфере водоснабжения и водоотведения, утвержденные приказом ФСТ России от 27.12.2013 № 1746-э *(в части порядка расчета платы за подключение)***
- **Постановление Правительства РФ от 29.07.2013 № 645 «Об утверждении типовых договоров в области холодного водоснабжения и водоотведения»**

Точка подключения и точка присоединения  
(пункт 2 Правил 2130)



# Подключение объектов

Вариант 1  
(по умолчанию)

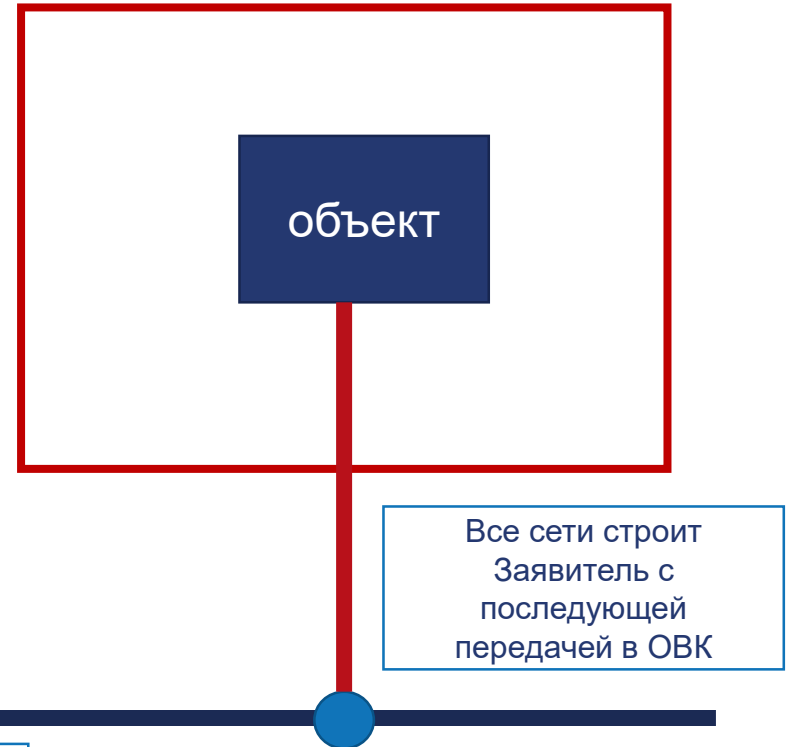


Заключается договор о подключении

Сети ОВК

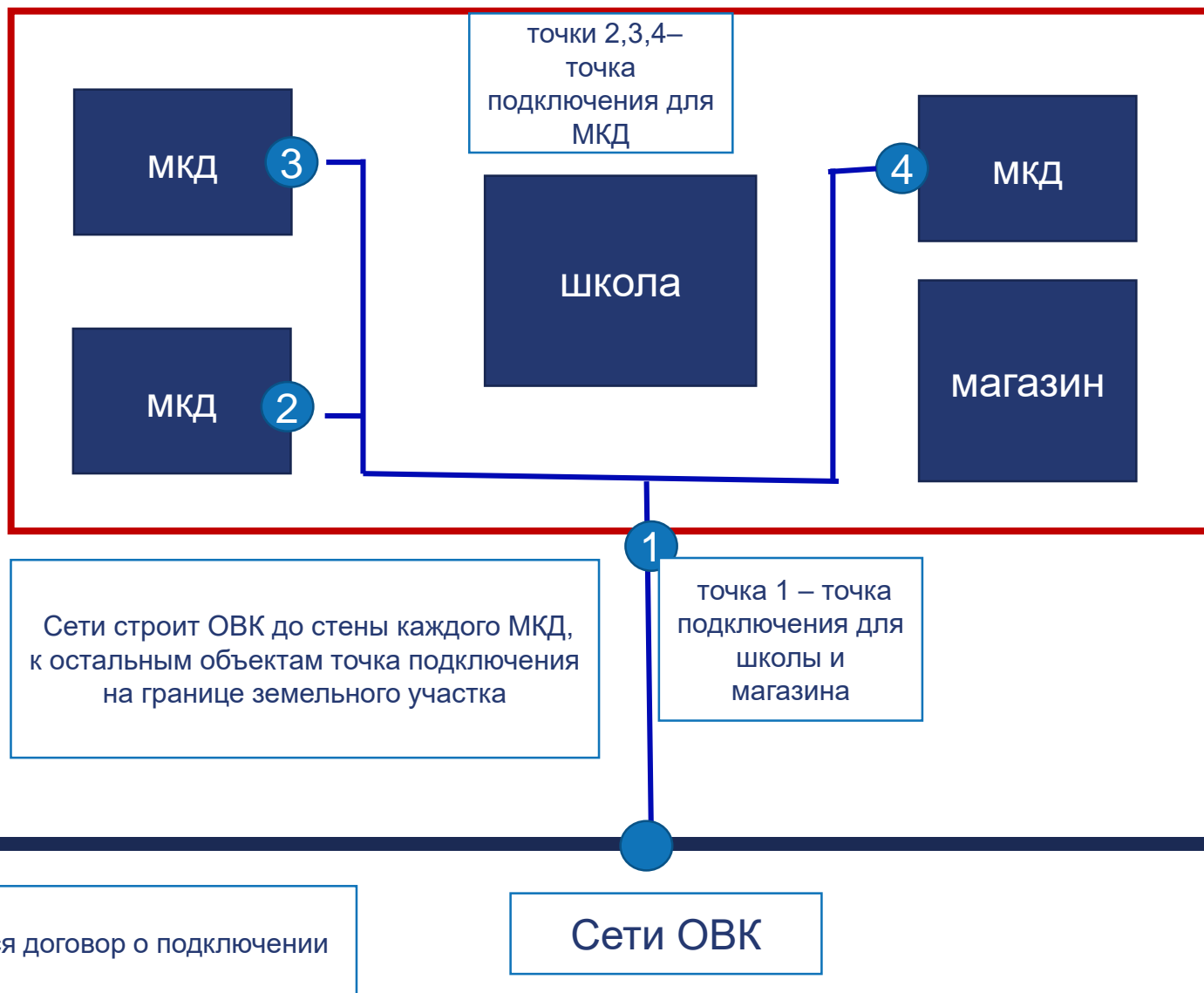
Вариант 2

(при наличии письма от Заявителя о самостоятельном строительстве внепл. сети в течение 15 дней с даты заключения договора и согласия Исполнителя для МКД)



Закключается договор о подключении и договор ГПХ (подряда)

# Подключение комплексной застройки согласно ПП РФ 2130



## Документы, предоставляемые с заявкой на выдачу технических условий (п. 14 Правил № 2130)

**К запросу (запрос оформляется по форме Приложения №1 к Правилам №2130) о выдаче технических условий должны быть приложены:**

1. копии учредительных документов (для физических лиц - копия паспорта или иного документа, удостоверяющего личность), а также документы, подтверждающие полномочия лица, подписавшего запрос;

2. копии правоустанавливающих и правоудостоверяющих документов на земельный участок, на котором размещен (планируется к размещению) подключаемый объект или который является подключаемым объектом (для правообладателя земельного участка). При представлении в качестве правоудостоверяющего документа выписки из Единого государственного реестра недвижимости такая выписка должна быть получена не ранее чем за 30 календарных дней до дня направления запроса о выдаче технических условий.

3. копии правоустанавливающих и правоудостоверяющих документов на подключаемый объект, ранее построенный и введенный в эксплуатацию. При представлении в качестве правоудостоверяющего документа выписки из Единого государственного реестра недвижимости такая выписка должна быть получена не ранее чем за 30 календарных дней до дня направления запроса о выдаче технических условий;



## Документы, предоставляемые с заявкой на выдачу технических условий (п. 14 Правил № 2130)

4. документы, содержащие информацию о границах земельного участка, на котором размещен (планируется к размещению) подключаемый объект (топографическая карта земельного участка в масштабе 1:500 с указанием границ такого земельного участка (при наличии) или копия разрешения на использование земель или земельного участка с приложением схемы границ предполагаемых к использованию земель или части земельного участка на кадастровом плане территории);
5. градостроительный план земельного участка (при его наличии);
6. копия договора на подготовку проектной документации на подключаемый объект, содержащего условие об обеспечении получения лицом, обратившемся с запросом, технических условий (при обращении за выдачей технических условий лиц, указанных в [пункте 11 Правил №2130](#)).

## Документы, предоставляемые с заявкой на подключение (п. 26 Правил № 2130)

### К заявлению о подключении (оформляется по форме Приложения 2 к Правилам №2130) должны быть приложены следующие документы:

1. копии учредительных документов (для физических лиц - копия паспорта или иного документа, удостоверяющего личность), а также документы, подтверждающие полномочия лица, подписавшего заявление;

2. копии правоустанавливающих и правоудостоверяющих документов на земельный участок, на котором размещен (планируется к размещению) подключаемый объект или который является подключаемым объектом При представлении в качестве правоудостоверяющего документа выписки из Единого государственного реестра недвижимости такая выписка должна быть получена не ранее чем за 30 календарных дней до дня направления заявления о подключении.

3. копии правоустанавливающих и правоудостоверяющих документов на подключаемый объект, ранее построенный и введенный в эксплуатацию, а для строящихся объектов - копия разрешения на строительство (за исключением объектов, для строительства которых в соответствии с Градостроительным кодексом Российской Федерации выдача разрешения на строительство не требуется, и объектов, строительство которых находится в стадии архитектурно-строительного проектирования). При представлении в качестве правоудостоверяющего документа выписки из Единого государственного реестра недвижимости такая выписка должна быть получена не ранее чем за 30 календарных дней до дня направления заявления о подключении;



## Документы, предоставляемые с заявкой на подключение (п. 26 Правил № 2130)

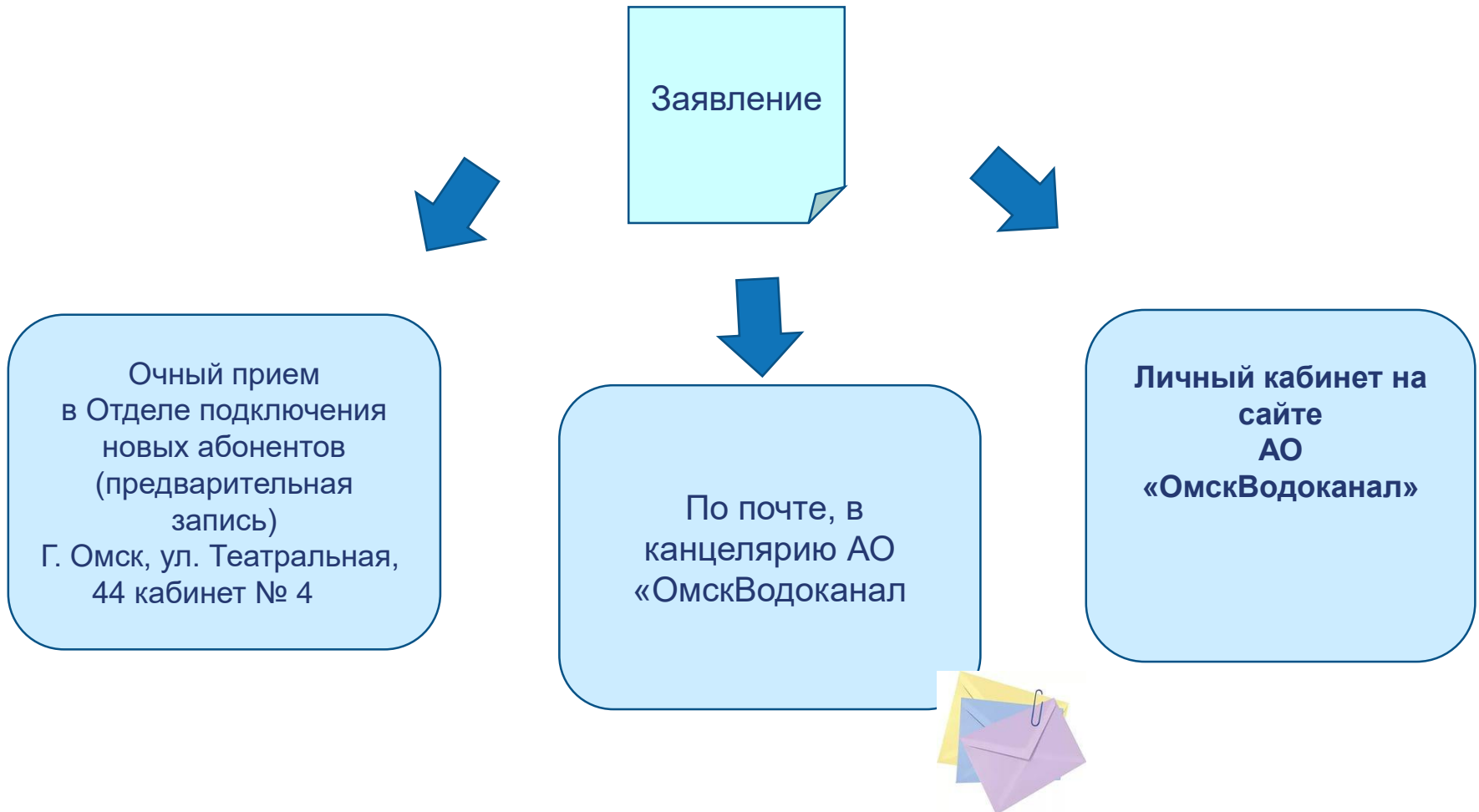
4. ситуационный план расположения объекта с привязкой к территории населенного пункта;
5. топографическая карта земельного участка, на котором размещен (планируется к размещению) подключаемый объект, в масштабе 1:500 со всеми наземными и подземными коммуникациями и сооружениями, с указанием границ такого земельного участка, согласованная с эксплуатирующими организациями;
6. баланс водопотребления и водоотведения подключаемого объекта в период использования максимальной величины мощности (нагрузки) с указанием целей использования холодной воды и распределением объемов подключаемой мощности (нагрузки) по целям использования, в том числе на пожаротушение, периодические нужды, заполнение и опорожнение бассейнов, прием поверхностных сточных вод, а также с распределением общего объема сточных вод по канализационным выпускам (процентов);
7. градостроительный план земельного участка,

## Документы, предоставляемые с заявкой на подключение (п. 26, 27 Правил № 2130)

**К заявлению о подключении должны быть приложены следующие документы:**

8. при подключении водопроводных и канализационных сетей - проект планировки территории и проект межевания территории, в случае, если договором о подключении будет предусмотрено осуществление исполнителем работ по архитектурно-строительному проектированию, строительству, реконструкции или модернизации объектов централизованных систем холодного водоснабжения и (или) водоотведения на земельном участке заявителя (за исключением подключения жилых домов и ранее построенных, но не подключенных подключаемых объектов).
9. В случае если в соответствии с договором о подключении предусмотрено осуществление исполнителем работ по архитектурно-строительному проектированию, строительству, реконструкции или модернизации объектов централизованных систем холодного водоснабжения и (или) водоотведения на земельном участке заявителя, заявитель к заявлению о подключении заявитель также вправе приложить результаты инженерных изысканий либо указать ссылку на государственные информационные системы обеспечения градостроительной деятельности, где размещаются соответствующие результаты инженерных изысканий. (п. 27 Правил 2130)

## Способы подачи заявления в АО «ОмскВодоканал» о выдаче технических условий и заключении договора о подключении



## **Основные условия договора о подключении**

1. Срок подключения – не может превышать 18 месяцев со дня заключения договора о подключении, если более длительные сроки не указаны в заявке Заявителя.
2. Порядок исполнения обязательств по договору о подключении
3. Технические условия и Параметры подключения (требования к установке приборов учета).
4. Перечень мероприятий (в том числе технических) по подключению (технологическому присоединению) объекта к централизованной системе В и В.
5. Сумма платы за подключение и сроки ее внесения Заявителем.

## ПОРЯДОК ОПРЕДЕЛЕНИЯ СУММЫ ПЛАТЫ ЗА ПОДКЛЮЧЕНИЕ

Нагрузка менее  
250 м<sup>3</sup>/сут



$\sum \text{ПЗП} = Q \times T1 + L \times T2$ ,  
где Q – подключаемая нагрузка,  
T1 – ставка тарифа за подключаемую  
нагрузку,  
L – расстояние от точки подключения до  
границы участка,  
T2 – ставка за протяженность  
(дифференцированный).  
(п. 13 ФЗ №416, п. 82 Постановления  
№406)

Нагрузка более  
250 м<sup>3</sup>/сут./  
требуется создание  
сети диаметром  
более 250 мм/  
отсутствует тех.  
возможность



$\sum \text{ПЗП}$  – устанавливается органом  
регулирования тарифов индивидуально с  
учетом расходов на увеличение  
мощности (пропускной способности)  
систем В и В, в том числе расходов на  
реконструкцию и (или) модернизацию  
существующих объектов  
централизованных систем В и В.  
(п. 13 ФЗ №416, п. 85 Постановления  
№406)

## СРОКИ ВНЕСЕНИЯ ПЛАТЫ ЗА ПОДКЛЮЧЕНИЕ ПО ДОГОВОРУ О ПОДКЛЮЧЕНИИ

**ΣПЗП**

15 дней со дня  
заключения  
договора

**35 %  
от  
ΣПЗП**



90 дней со дня заключения договора, но не  
позднее даты фактического подключения

**50 %  
от  
ΣПЗП**



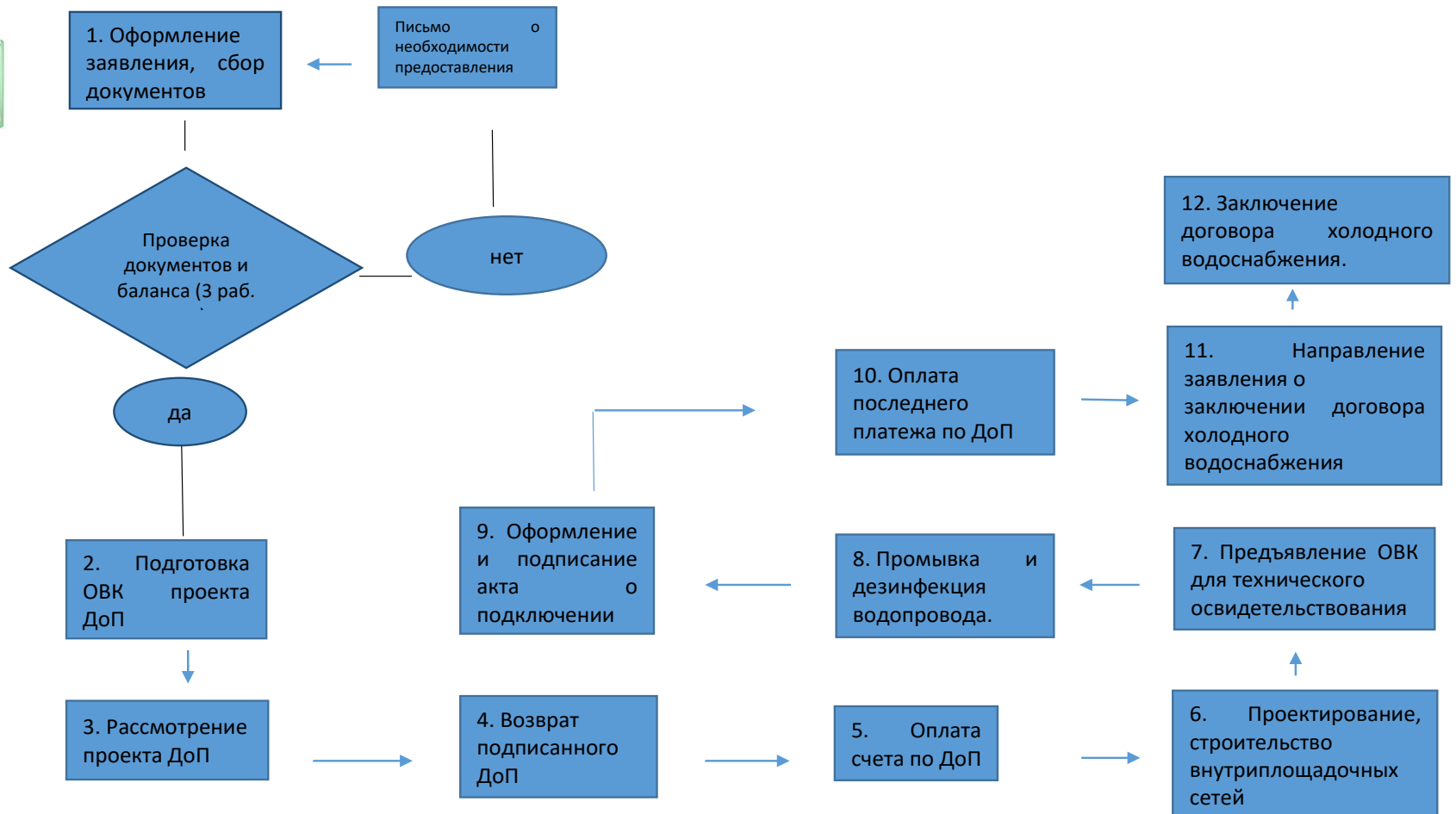
в течение 15 дней со дня подписания сторонами акта о подключении  
(технологическом присоединении)

**15%  
от  
ΣПЗП**

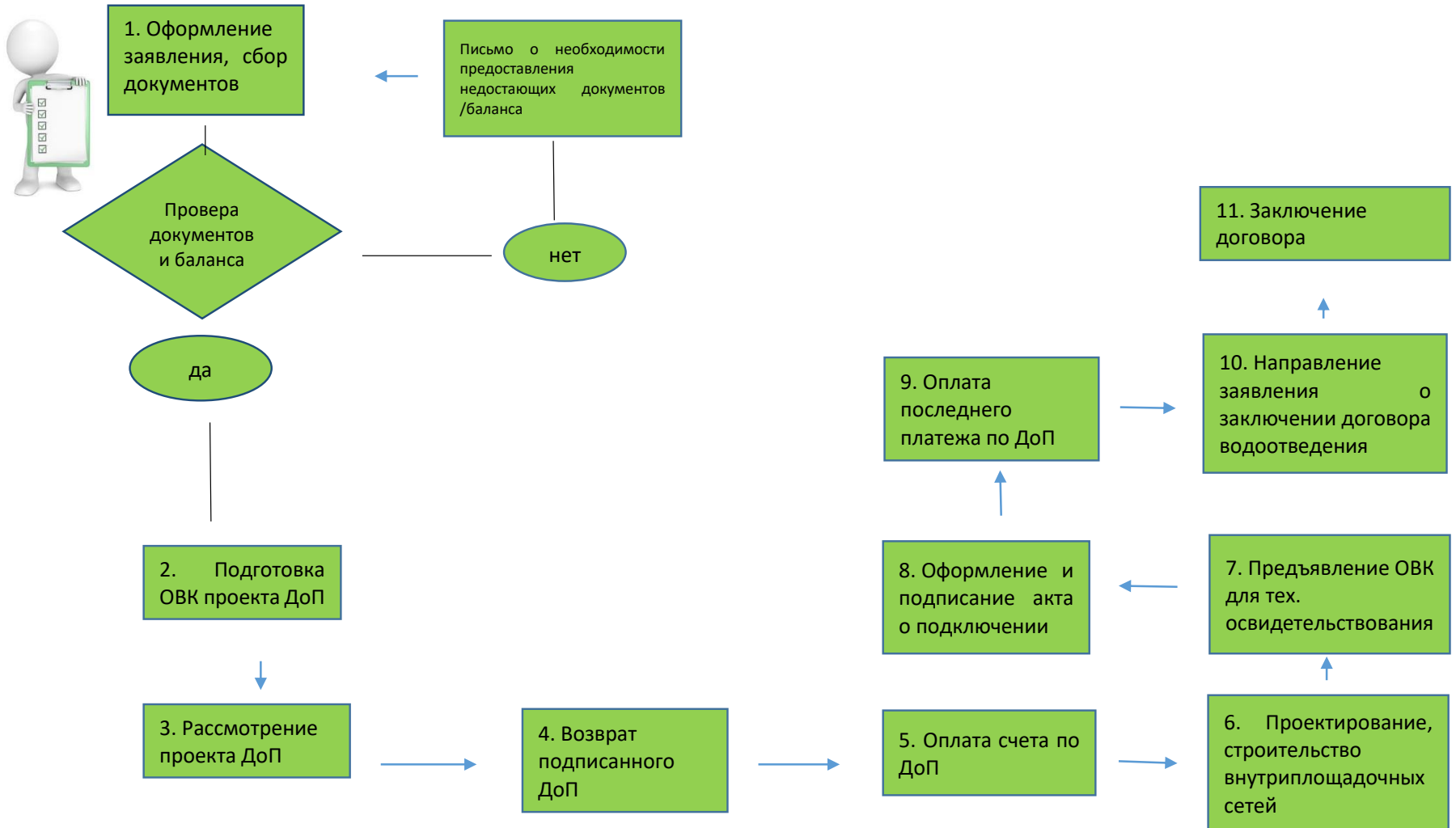




# Порядок действий при подключении к системе водоснабжения



# Порядок действий при подключении к системе водоотведения





**СПАСИБО ЗА ВНИМАНИЕ!**