



# **ИНДУСТРИАЛЬНЫЙ ПАРК “ОМСК-ПОЛИМЕР”**



**Организатор:  
Общество с ограниченной  
ответственностью  
"Управляющая компания  
"Технопарк "Омск-Полимер"  
ИНН 5528034688**



**1**

Строительство Индустриального парка «Омск-Полимер» планируется по адресу Красноярский тракт, 84

**2**

Более 40 участков промышленного назначения общей площадью 100 га

**3**

Расположение – вдоль трассы Красноярский тракт, находится в черте города, относится к Советскому округу.



# Общая характеристика

1

Расположение  
Индустриального парка –  
вдоль Красноярского тракта,  
напротив завода Омск-  
Полимер (технопарк), в  
непосредственной близости к  
строящейся автомобильной  
трассе Северный обход Омска,  
протяженность 67 км, которая  
соединит трассы  
"Омск-Тюмень" и "Омск-  
Новосибирск"

2

Вдоль участка проходит  
линия Электропередач 10  
кВт «п.Омский –  
Березовый» и Водопровод  
«Омск – Береговой»

Возможно подключение к  
газопроводу.

3

- Выполнен Проект планировки и межевания территории
- Сформированы коридоры под проезды и коммуникации
- Разрабатывается Концепция и пакет документов для регистрации в Минпромторге

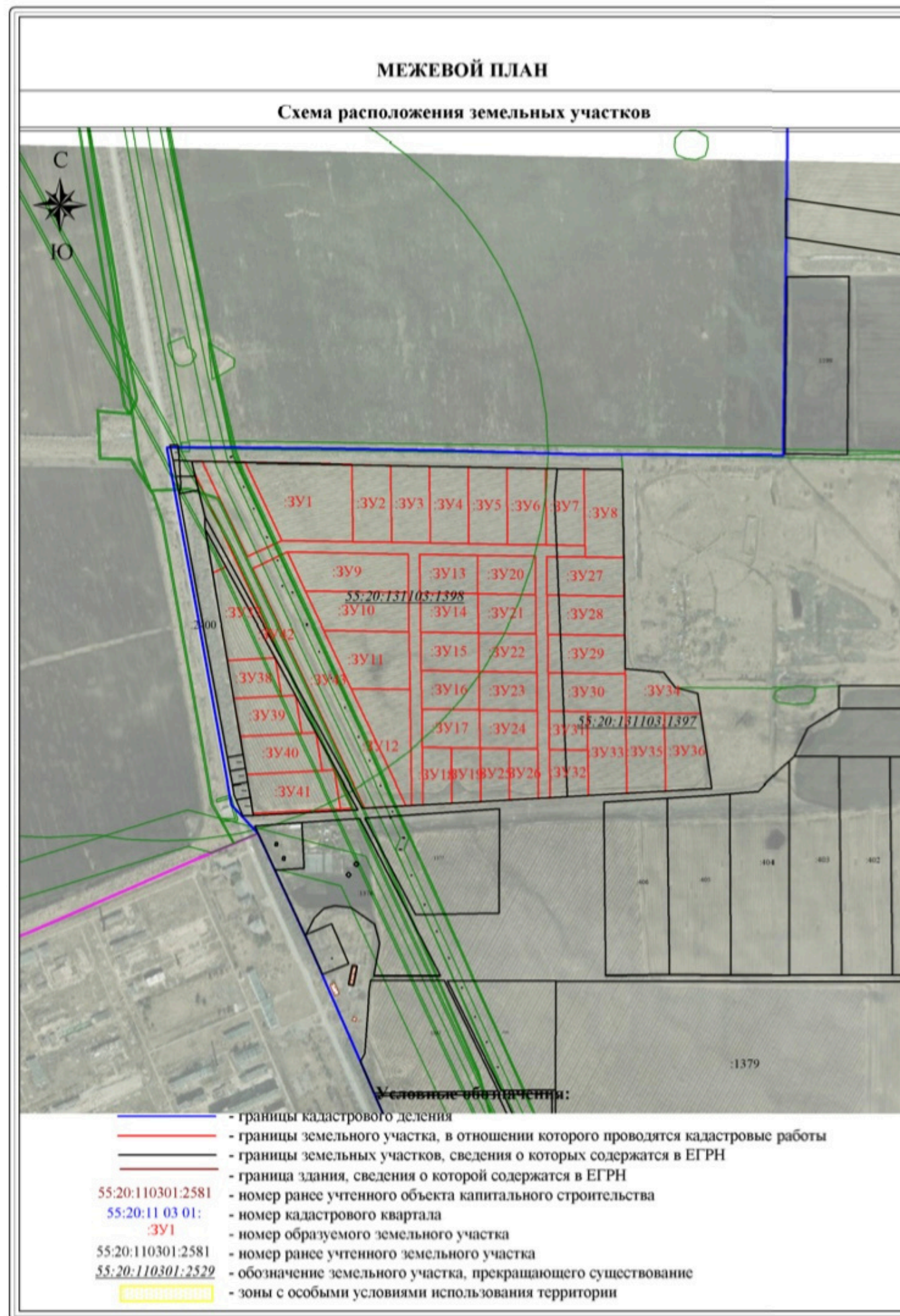




# Локация

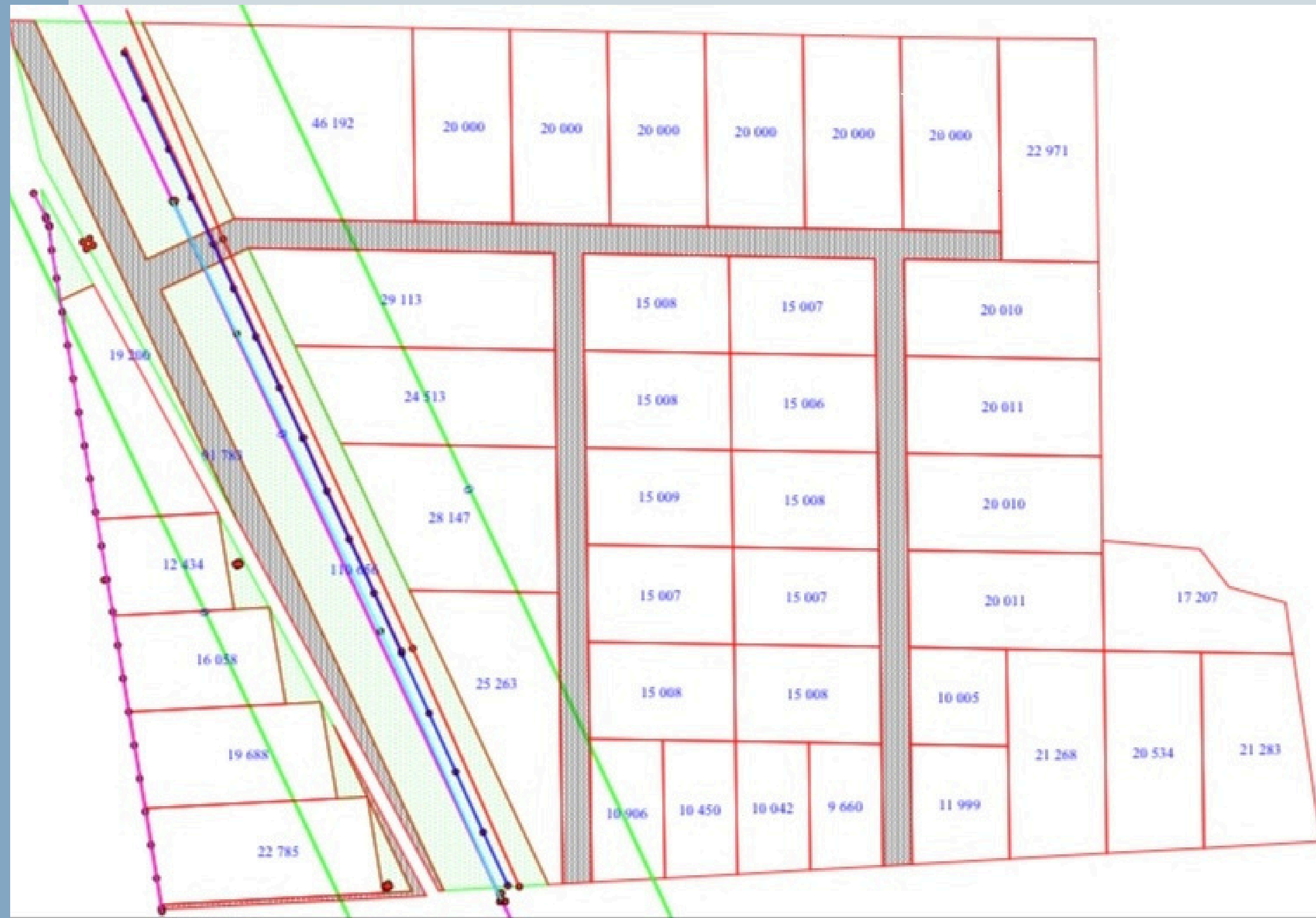









# Расположение и площадь земельных участков







**Индустриальный парк “Омск-Полимер”** располагается в непосредственной близости к транспортной магистрали – **Северный обход г. Омска**, который станет одним из участков продолжения М-12 «Восток», а также частью перспективного маршрута от Санкт-Петербурга и Москвы до Владивостока с выходом на Китай и Монголию.

Проект получил положительное заключение Главгосэкспертизы России и будет реализован с федеральной поддержкой в рамках концессионного соглашения.

Северный обход предусматривает четыре полосы движения в каждом направлении, два моста через реку Иртыш и реку Омь, 19 путепроводов и 5 транспортных развязок.



# АВТОМОБИЛЬНАЯ ДОРОГА "СЕВЕРНЫЙ ОБХОД Г. ОМСК"

## Индустриальный парк "Омск-Полимер"







## Назначение

**Использование территории парка для нужд регионального и федерального значения:**

**- под склады и распределительные центры:** продуктовые, товаров народного потребления, строительных материалов (после открытия в 2026 году транспортной магистрали Северный обход г. Омска подобное направление станет крайне рентабельно и востребовано);



- для нужд нефтекластера (благодаря близости АО «Газпромнефти-ОНПЗ», АО «Омский каучук») – нефтехимического производства, хранения и транспортировки продукции непосредственно с территории заводов;
- расположение вблизи крупной транспортной артерии создает необходимость в наличии площадей для обеспечения регулярного ремонта большегрузной техники, для чего запланировано не менее 30 000 кв.метров **под боксы и станции технического обслуживания;**
- порядка 5 га предусмотрено под строительство **торговых площадей рынка стройматериалов и производства стройматериалов** (что будет удобно в том числе для ближайших деревень и городов Омской области, а также коттеджных поселков Омского района, которые активно застраиваются и развиваются)
- **АЗС, объекты придорожного сервиса, мотели** (вблизи удобного выезда к будущему аэропорту Омск-Федоровка)





# Контакты



Генеральный директор

Николаев Антон Александрович

тел. 89040737920

[nikanton@list.ru](mailto:nikanton@list.ru)

Цыганков Вадим Игоревич

тел. 89039275145

[glava-kmr@mail.ru](mailto:glava-kmr@mail.ru)