A 3D architectural rendering of an industrial park. The main building is a long, white structure with a series of gabled roofs and vertical window strips. In the foreground, a dark-colored semi-truck with a trailer featuring a black and white geometric pattern is parked on a gravel lot. To the right, a paved road with a yellow curb and a black street lamp is visible. In the background, several white cars are parked in a lot. The sky is a clear, light blue.

# ИНДУСТРИАЛЬНЫЙ ПАРК “ОМСК-ПОЛИМЕР”

Красноярский тракт, 155/3

Организатор:

Общество с ограниченной ответственностью

"Управляющая компания" Технопарк "Омск-Полимер"

ИНН 5528034688

01

Строительство Индустриального парка «Омск-Полимер» планируется по адресу Красноярский тракт, 155/3.

02

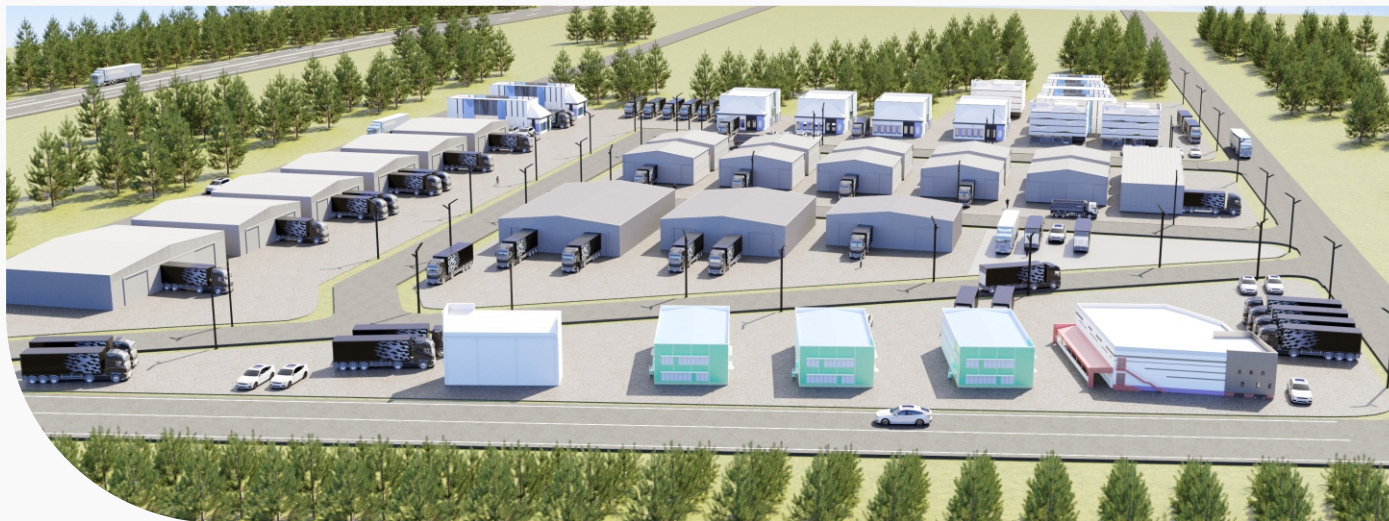
Расположение - вдоль трассы Красноярский тракт, находится в черте города, относится к Надеждинскому сельскому поселению Омского муниципального района Омской области.

03

Более 40 участков промышленного назначения общей площадью 100 Га.







## ОБЩАЯ ХАРАКТЕРИСТИКА

Вдоль участка проходит линия Электропередач 10 кВт «п.Омский — Березовый» и Водопровод «Омск — Береговой»  
Возможно подключение к газопроводу.

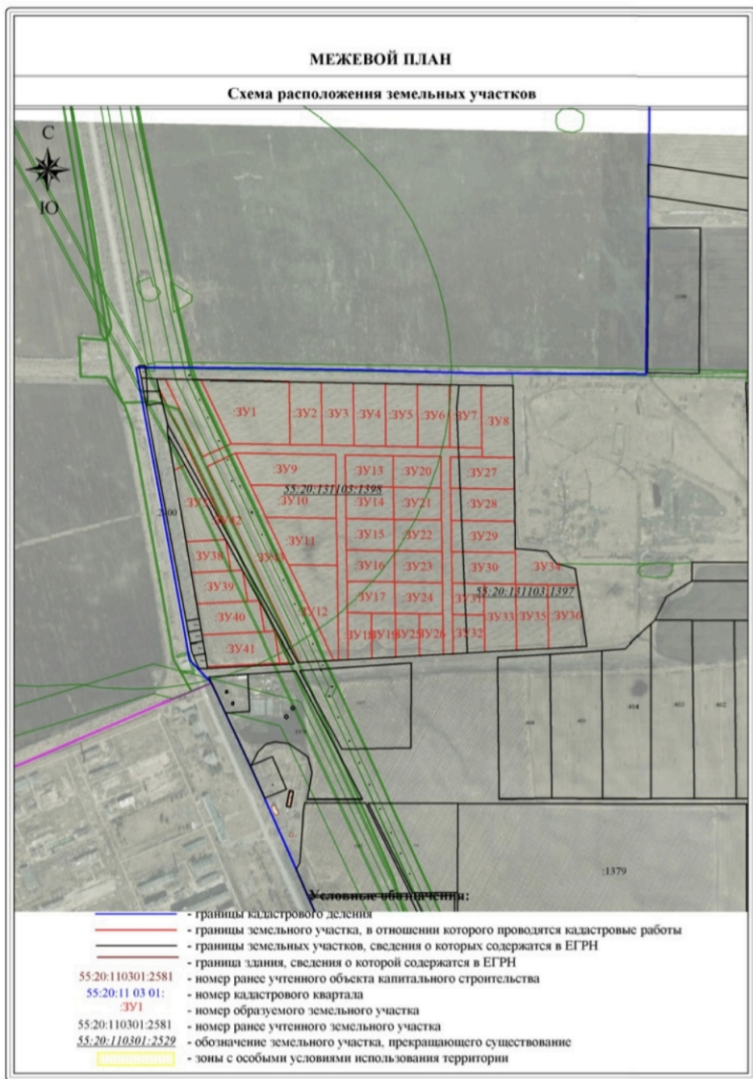
Выполнен Проект планировки и межевания территории.  
Сформированы коридоры под проезды и коммуникации.  
Разрабатывается Концепция и пакет документов для регистрации в Минпромторге.

Расположение  
Индустриального парка -  
вдоль Красноярского тракта,  
напротив завода  
ОмскПолимер (технопарк),  
в непосредственной близости к  
строящейся автомобильной  
трассе Северный обход Омска,  
протяженность 67 км, которая  
соединит трассы  
"Омск-Тюмень" и "Омск-Новосибирск".


# ЛОКАЦИЯ











**Индустриальный парк “Омск-Полимер”** располагается в непосредственной близости к транспортной магистрали - Северный обход г. Омска, который станет одним из участков продолжения М-12 «Восток», а также частью перспективного маршрута от Санкт-Петербурга и Москвы до Владивостока с выходом на Китай и Монголию. Проект получил положительное заключение Главгосэкспертизы России и будет реализован с федеральной поддержкой в рамках концессионного соглашения. Северный обход предусматривает четыре полосы движения в каждом направлении, два моста через реку Иртыш и реку Омь, 19 путепроводов и 5 транспортных развязок.



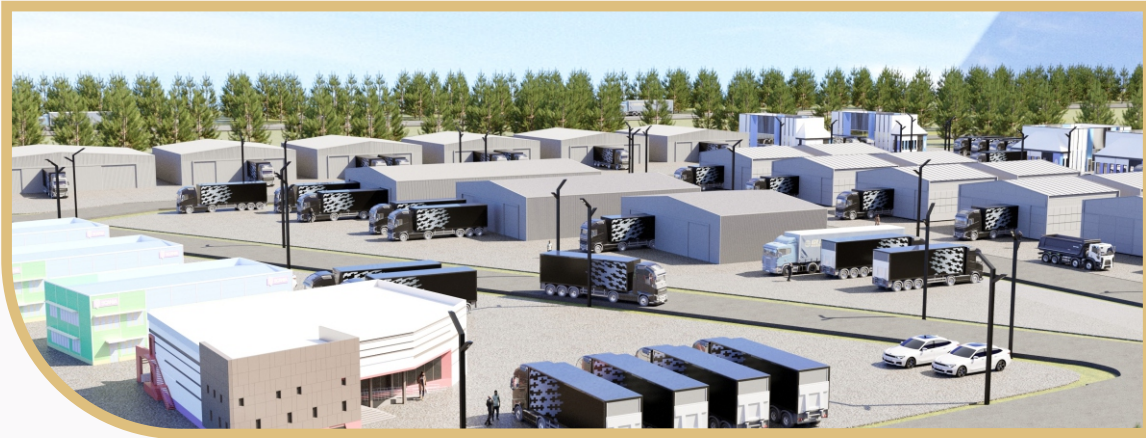
# I НАЗНАЧЕНИЕ

Использование территории парка для нужд регионального и федерального значения: под склады и распределительные центры:

продуктовые,  
товаров народного потребления,  
строительных материалов.

(после открытия в 2026 году транспортной магистрали Северный обход г. Омска подобное направление станет крайне рентабельно и востребовано).







## АВТОМОБИЛЬНАЯ ДОРОГА «СЕВЕРНЫЙ ОБХОД» Г.ОМСК

### Индустриальный парк «Омск-Полимер»








# КОНТАКТЫ

Генеральный директор

 Николаев Антон Александрович

 **8 904 073 7920**

 **NIKANTON@LIST.RU**