



**ПРОИЗВОДСТВО МЯСНОЙ ПРОДУКЦИИ И
ПОЛУФАБРИКАТОВ НА ТЕРРИТОРИИ
БОЛЬШЕУКОВСКОГО МУНИЦИПАЛЬНОГО
РАЙОНА ОМСКОЙ ОБЛАСТИ**



СОДЕРЖАНИЕ:

▶ Раздел 1	
Основные характеристики инвестиционного проекта	
1. Информация о проекте	3
2. Этапы реализации проекта	4
3. Описание и виды выпускаемой продукции	5
4. Свойства говядины	6
▶ Раздел 2	
Анализ экономической отрасли инвестиционного проекта и маркетинг	
1. Конкурентные преимущества региона	7
2. Транспортно-логистический потенциал Омской области	8
3. Анализ рынка	9
4. Рынок сбыта	10
5. Крупнейшие производителей мяса на территории региона	11
6. Технология производства	12
7. План маркетинга	13
▶ Раздел 3	
Анализ сырьевого обеспечения	
1. Сырьевая база региона	14
▶ Раздел 4	
Локализация инвестиционного проекта	
1. Возможные территории для размещения	15
Раздел 5	
Иное ресурсное обеспечение инвестиционного проекта	
1. Кадровый потенциал	16
2. Возможные меры поддержки	17
3. Административная поддержка бизнеса	18



ИНФОРМАЦИЯ О ПРОЕКТЕ

- ▶ **Наименование инвестиционного проекта:**
Производство мясной продукции и полуфабрикатов
- ▶ **Тип проекта:**
Создание нового производства (Greenfield)
- ▶ **Стадия инвестиционного проекта –**
предынвестиционная (инвестиционное предложение)
- ▶ **Краткое описание проекта:**
Создание современного, эффективного пищевого производства

- ▶ **Цель инвестиционного проекта:**
обеспечение удовлетворение спроса на высококачественные (премиальные) мясные продукты на внутреннем и внешнем рынках
- ▶ **Отрасль экономики:**
сельское хозяйство и пищевая промышленность.
ОКВЭД 10.11 «Переработка и консервирование мяса»
- ▶ **Территория реализации:**
Омская область, Большеуковский район
- ▶ **Условия участия в проекте:**
собственные средства
- ▶ **Производственная мощность:**
30 тонн в год



ЭТАПЫ РЕАЛИЗАЦИИ ПРОЕКТА*:

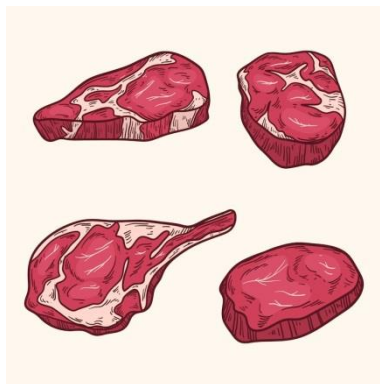


Срок реализации: до **2**-х лет

**новое строительство*



ОПИСАНИЕ И ВИДЫ ВЫПУСКАЕМОЙ ПРОДУКЦИИ



Мясо – говядина в полутушах и четвертинах



Готовая мясная продукция (колбасы, тушенка, деликатесы)



Мясные полуфабрикаты (фарш говяжий, охлажденные и замороженные полуфабрикаты, субпродукты)



Кожевенное и кишечное сырье

Объём потребления: В Российской Федерации 3,3 млн.тонн, в СФО – 0,43 млн.тонн

СВОЙСТВА ГОВЯДИНЫ

1

Высоко белковый продукт. Говядина является одним из наиболее белковых продуктов, что важно для роста мышц и поддержания здорового обмена веществ

2

Полноценный продукт. Богата на витамины и минералы: говядина содержит витамины группы В, железо, цинк и другие важные минералы, которые помогают поддерживать нормальное функционирование организма, иммунную систему и общую энергию

3

Диетический продукт. Отдельные части туши содержат меньше количество насыщенных жиров, чем другие виды мяса. Прекрасный выбор для тех, кто следит за фигурой!

4

Высокая питательная ценность. Белок, содержащийся в говядине, помогает ощущать сытость на длительное время — так проще контролировать аппетит и поддерживать здоровый вес





ТРАНСПОРТНО-ЛОГИСТИЧЕСКИЙ ПОТЕНЦИАЛ ОМСКОЙ ОБЛАСТИ

Регион расположен на пересечении крупных транспортных путей:



Автомобильные дороги Омской области:

- Общая протяженность **729,9** км
- Крупные федеральные автомобильные автомагистрали:
 - P-402** Тюмень - Ялуторовск - Ишим - Омск
 - P-254** Челябинск - Курган - Омск - Новосибирск (часть европейского маршрута E30 и азиатского маршрута AH6)
 - A-320** Омск - Черлак - граница с республикой Казахстан (часть европейского маршрута E127 и азиатского маршрута AH60)
- Объем перевозимых грузов автомобильным транспортом организаций **>18** млн тонн, из них междугородные перевозки **>4** млн тонн, международные перевозки более **>9** тыс. тонн
- Заключено концессионное соглашение о строительстве автомобильной дороги «Северный обход города Омска», которая может стать частью продолжения трассы **M-12** (Москва-Казань-Монголия)



Транссибирская железнодорожная магистраль:

- Общая протяженность по территории Омской области **1 209** км
- **7** грузовых дворов с площадками для хранения и складами, **25** ж/д станций
- Международное сообщение: на востоке магистраль обеспечивает выход на сеть железных дорог Северной Кореи, Китая и Монголии, на западе - через российские порты и пограничные переходы - в европейские страны



Уникальное приграничное расположение региона, способствующее прохождению мощных грузопотоков по всем направлениям

- ▶ Граничит с Уральским федеральным округом (**38%** границы области), с Казахстаном (**34%** границы области)
- ▶ Развитые экономические связи с Уральским федеральным округом
- ▶ Через территорию региона проходит большинство грузов в направлении Европа-Казахстан-Средняя Азия
- ▶ Наличие автомобильного и железнодорожного сообщения с Нур-Султаном способствует эффективному взаимодействию омского и казахстанского транспортных узлов
- ▶ Наличие многосторонних и двусторонних приграничных автомобильных пунктов пропуска



Международный аэропорт им. Дмитрия Карбышева:

- Входит в тридцатку лучших российских аэропортов по перевозкам пассажиров, грузов и почты
- **1** грузовой терминал со складами и открытыми эстакадами
- Ежегодный пассажиропоток **>1,7** млн чел, объем грузоперевозок **>3** тыс. тонн
- Подписано концессионное соглашение о строительстве аэропорта «Омск-Федоровка» в период 2026-2028 гг.



Водный транспорт:

- Обь-Иртышский бассейн имеет связь с Казахстаном и Китаем
- Обеспечивается выход Омской области на Северный морской путь и на Азиатско-Тихоокеанский регион
- Развитая имущественная база речного порта - свыше 100 единиц флота, механизированные грузовые причалы, складские площадки и помещения

АНАЛИЗ РЫНКА производства мяса говядины



Топ 5 производителей в Российской Федерации:

Холдинг «Мираторг», ОАО «Черкизовский мясоперерабатывающий завод», ГАП «Ресурс», ЗАО «Микояновский мясокомбинат», ЗАО «СТАРОДВОРСКИЕ КОЛБАСЫ» (компания Abi).

Тенденции: Население Российской Федерации приобретает мясо для удовлетворения потребности в белке, а с учетом интенсивного образа жизни в крупных городах нашей страны и минимизации времени для приготовления пищи готовая продукция (мясо и полуфабрикаты) становится очень актуальной. Конечные потребители отдают предпочтение порционным продуктам (готовые либо частично подготовленные к употреблению, с маринадами, начинками или различными вкусами), растет потребность в готовой продукции (полуфабрикатах)

Потребность в продукции:

Российская Федерация –
Мясо 3 300 тыс. тонн

Объемы производства:

Российская Федерация –
Мясо – 2 950 тыс. тонн

Импорт:

Мясо 350 тыс. тонн (основные поставщики – Бразилия, Парагвай, Аргентина, Беларусь, Китай, Индия)



РЫНОК СБЫТА



ТОРГОВЫЕ СЕТИ

(федеральные и региональные торговые сети)



ЛОКАЛЬНЫЙ СБЫТ

(мелкий опт)



ОПТОВЫЕ ПОКУПАТЕЛИ

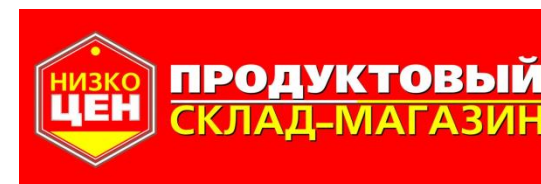
(среднеоптовые рынки)



ФИРМЕННЫЕ И СПЕЦ. МАГАЗИНЫ

(фирменные магазины, киоски)

КЛЮЧЕВЫЕ ПОТРЕБИТЕЛИ В РЕГИОНЕ



КРУПНЕЙШИЕ ПРОИЗВОДИТЕЛИ МЯСА НА ТЕРРИТОРИИ РЕГИОНА



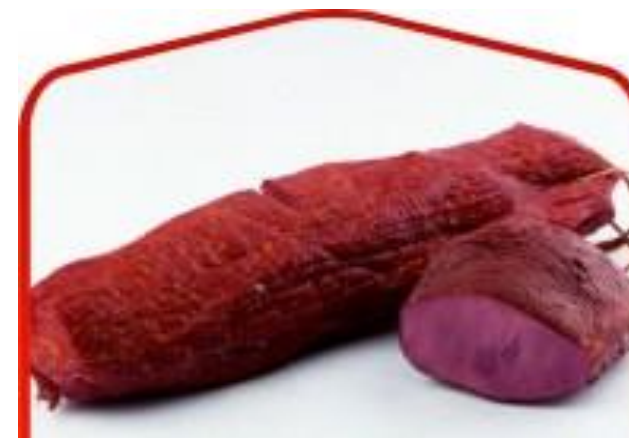
«Фабрика Конарева»



«Кировский мясокомбинат»



ЗАО «МК«Компур»



ООО «Рубикон»



ОАО «Калачинский мясокомбинат»





ТЕХНОЛОГИЯ ПРОИЗВОДСТВА





ПЛАН МАРКЕТИНГА

1

Создание бренда и упаковки

- Создание торговой марки
- Разработка визуальной айдентики
- Подготовка линейки продукции под ключевые сегменты (B2B, B2C, экспорт)



2

Выход на торгово-сбытовые каналы и цифровые витрины

- Подписание контрактов с дистрибьюторами и оптовыми компаниями
- Размещение на профильных платформах и/или маркетплейсах
- Включение в федеральные и отраслевые реестры поставщиков (портал Госзакупки, реестры Минпромторга и др.)
- Создание карточек продукции для участия в тендерах и онлайн-закупках на площадках (РТС-Тендер, Фабрикант, ТЭК-Торг и др.)
- Обеспечение оперативной обработки заказов и технической поддержки



3

Использование CRM-системы

- Автоматизация маркетинга
- Таргетированная реклама
- Оценка эффективности маркетинговых кампаний



4

Цифровой маркетинг и информационная поддержка

- Запуск сайта, контекстная реклама (Яндекс/Google), продвижение в соцсетях
- SEO-оптимизация для повышения видимости в поисковых системах
- Публикация на отраслевых порталах



5

Участие в выставках и отраслевых мероприятиях

- Региональные, федеральные, международные



6

Персонализированный подход к крупнейшим покупателям

СЫРЬЕВАЯ БАЗА РЕГИОНА



ПОГОЛОВЬЕ СКОТА
МЯСНЫХ ПОРОД

БОЛЕЕ **24** ТЫС. ГОЛ.



В ТОМ ЧИСЛЕ
В БОЛЬШЕУКОВСКОМ
РАЙОНЕ

3,1 ТЫС. ГОЛ. (12,9%)



ПРОИЗВЕДЕНО МЯСА
ГОВЯДИНЫ

(на убой в живом весе)

2,2 ТЫС. ТОНН.



В ТОМ ЧИСЛЕ
В БОЛЬШЕУКОВСКОМ
РАЙОНЕ

0,33 ТЫС. ТОНН.

Наиболее крупные СХТП по содержанию мясного КРС:

- СКХ «Белогривское» (Большеуковский район)
- КФХ Герцог Е.В. (Большеуковский район)
- КФХ Новиков В.М. (Большеуковский район)



ВОЗМОЖНЫЕ ТЕРРИТОРИИ ДЛЯ РАЗМЕЩЕНИЯ



Локация 1:

Омская область,

Большеуковский район, Аевское с/п

Кадастровый номер: -

Площадь: 0,5 га,

Категория земель: Земли сельхозназначения

Вид разрешенного

использования: Сельскохозяйственное производство

Расположение: возле автодороги д. Уки – с.Листвяги

Электроснабжение: д.Уки, 100м.

Водоснабжение: д.Уки, 1 500 м.





КАДРОВЫЙ ПОТЕНЦИАЛ



Общая численность населения
Омской области

1 805,8 тыс. человек

53,9%
женщины



46,1%
мужчины



Среднемесячная номинальная
начисленная заработная плата за 2024 г.

Омская область

64 428 руб.

СФО

76 941 руб.

РФ

87 952 руб.



Численность рабочей силы, 2024 г.

925,4 тыс. человек.



Образование:

- ▶ **19** образовательных организаций высшего образования
- ▶ **59** СУЗов
- ▶ **120** тыс. студентов (высшее и среднеспец. образование)

Основные направления подготовки:



машиностроение:

5

тыс. студентов



химические технологии:

2,6

тыс. студентов



с/х и ветеринария:

7,5

тыс. студентов
и **1** тыс. аспирантов



ВОЗМОЖНЫЕ МЕРЫ ПОДДЕРЖКИ

Меры поддержки	Эффект от применения
Присвоение инвестиционному проекту статуса масштабного инвестиционного проекта	Предоставление земельного участка в аренду без проведения торгов для строительства
Субсидии СМСП (до 1,5 млн руб.)	Возмещение затрат на приобретение оборудования, относящегося ко второй и выше амортизационным группам
Микрозаймы СМСП (до 5 млн руб. на срок не более 3 лет по ставке от 4 % до 12 %)	Приобретение основных средств, внедрение новых технологий, развитие научно-технической и инновационной деятельности
Инвестзаймы СМПС (от 5 млн руб. до 50 млн руб. на срок до 5 лет)	Реализация инвестиционных проектов промышленных кластеров
Субсидии участникам промышленных кластеров (не более 90% от фактически понесенных затрат)	Возмещение затрат на приобретение и монтаж нового оборудования, участвующего в технологическом процессе производства промышленной продукции промышленного кластера
Региональный льготный заем Государственного фонда развития промышленности Омской области (от 10 млн руб. до 50 млн руб. по ставке до 3%)	Финансирование затрат на приобретение промышленного оборудования и разработку нового продукта/технологии (в т.ч. в целях импортозамещения)
Совместный льготный заем федерального Фонда развития промышленности и Государственного фонда развития промышленности Омской области (от 20 млн руб. до 200 млн руб. по ставке 3-5%)	Финансирование проектов, направленных на импортозамещение, производство конкурентоспособной продукции
Льготное кредитование в рамках кластерной инвестиционной платформы (от 2 млрд руб. до 100 млрд руб. по ставке до 9,3%)	Финансирование реализации инвестиционных проектов по производству приоритетной продукции (создание и приобретение основных средств, ПСД и т.п.)
Льготное кредитование по программе промышленной ипотеки (до 500 млн руб. по ставке 14-16%)	Финансирование затрат на приобретение производственных площадей, объектов недвижимого имущества, строительство производственных зданий для быстрого запуска или расширения бизнеса.
Гарантийная поддержка СМСП Региональным гарантийным центром (поручительство не более 25 млн руб. при ставке вознаграждения 0,25-1,25%)	Поручительство в обеспечение обязательств СМСП перед финансовыми организациями



АДМИНИСТРАТИВНАЯ ПОДДЕРЖКА БИЗНЕСА



АГЕНТСТВО
РАЗВИТИЯ И ИНВЕСТИЦИЙ
ОМСКОЙ ОБЛАСТИ

- ▶ Сопровождение инвестиционных проектов в режиме «одного окна»
- ▶ Содействие реализации проектов и представление интересов в органах власти Омской области и органах местного самоуправления
- ▶ Подбор площадок для реализации инвестиционных проектов
- ▶ Разработка, доработка, экспертиза бизнес-планов, технико-экономических обоснований и финансовых моделей инвестиционных проектов
- ▶ Информационно-консультационная, юридическая, консалтинговая помощь по вопросам получения мер государственной поддержки и реализации инвестиционного проекта на территории региона

investomsk.ru

Телефон: +7 (3812) 40-80-49

info@investomsk.ru, arvd@mail.ru

Омск, ул. 70 лет Октября, 25/2, каб. 4-3

<https://bolchieuki.gosuslugi.ru>

Телефон: +7 (38162) 22-0-95

b-uki-stat@yandex.ru

с. Большие Уки, ул. Ленина, дом 9, каб. 306



Агентство развития и инвестиций
Омской области



Инвестиционный интернет-портал
Омской области

investomsk.ru