



**СТРОИТЕЛЬСТВО ЦЕХА ПО ПРОИЗВОДСТВУ
КОЛБАСНЫХ ИЗДЕЛИЙ
в Крутинском районе Омской области**

СОДЕРЖАНИЕ:

▶ Раздел 1

Основные характеристики инвестиционного проекта

1. Информация о проекте 3
2. Этапы реализации проекта 4
3. Описание и виды выпускаемой продукции 5

▶ Раздел 2

Анализ экономической отрасли инвестиционного проекта и маркетинг

1. Конкурентные преимущества региона 6
2. Транспортно-логистический потенциал
Омской области 7
3. Анализ рынка 8
4. Рынок сбыта 9
5. Технология производства 10
6. План маркетинга 12

▶ Раздел 3

Локализация инвестиционного проекта

1. Возможные территории
для размещения 13

▶ Раздел 4

Иное ресурсное обеспечение инвестиционного проекта

1. Кадровый потенциал 14
2. Возможные меры поддержки 15
3. Административная поддержка
бизнеса 16





ИНФОРМАЦИЯ О ПРОЕКТЕ

▶ **Наименование инвестиционного проекта:**

Строительство цеха по производству колбасных изделий в Крутинском районе Омской области

▶ **Тип проекта:**

Создание нового производства (Braunfeld)

▶ **Стадия инвестиционного проекта –**
предынвестиционная
(инвестиционное предложение)

▶ **Описание проекта:**

Строительство цеха по производству колбасных изделий из сырья местных сельхозтоваропроизводителей

▶ **Цель инвестиционного проекта:**

Обеспечение потребителей свежей и качественной мясной продукцией в том числе импортозамещение

▶ **Отрасль и подотрасль экономики:**

Обрабатывающее производство
Производство пищевых продуктов
Производство продукции из мяса убойных животных и мяса птицы
ОКВЭД 10.13.2 - «Производство колбасных изделий»

▶ **Условия участия в проекте:**
собственные средства

▶ **Производственная мощность:**
1200 тонн в год (колбасных изделий)



ЭТАПЫ РЕАЛИЗАЦИИ ПРОЕКТА*:



Срок реализации: до **1**-го года

**новое строительство*

ОПИСАНИЕ И ВИДЫ ВЫПУСКАЕМОЙ ПРОДУКЦИИ

Колбасные изделия - традиционно пользуются высокой популярностью у населения. Являются востребованной продукцией вне зависимости от сезона.

Предприятие будет функционировать круглый год, сырье будет закупаться у местных фермерских хозяйств.

Планируемый ассортимент продукции:

- колбасы вареные;
- колбасные изделия варено-копченые;
- сосиски, сардельки и колбаски для жарки;
- буженина, ветчина и подобные продукты.

Основным преимуществом проекта является широкий ассортимент выпускаемой продукции. Благодаря этому, каждый покупатель сможет выбрать для себя наиболее подходящую продукцию, исходя из своих вкусовых предпочтений и финансовых возможностей.



Общий объем круглогодичного производства колбасных изделий составит

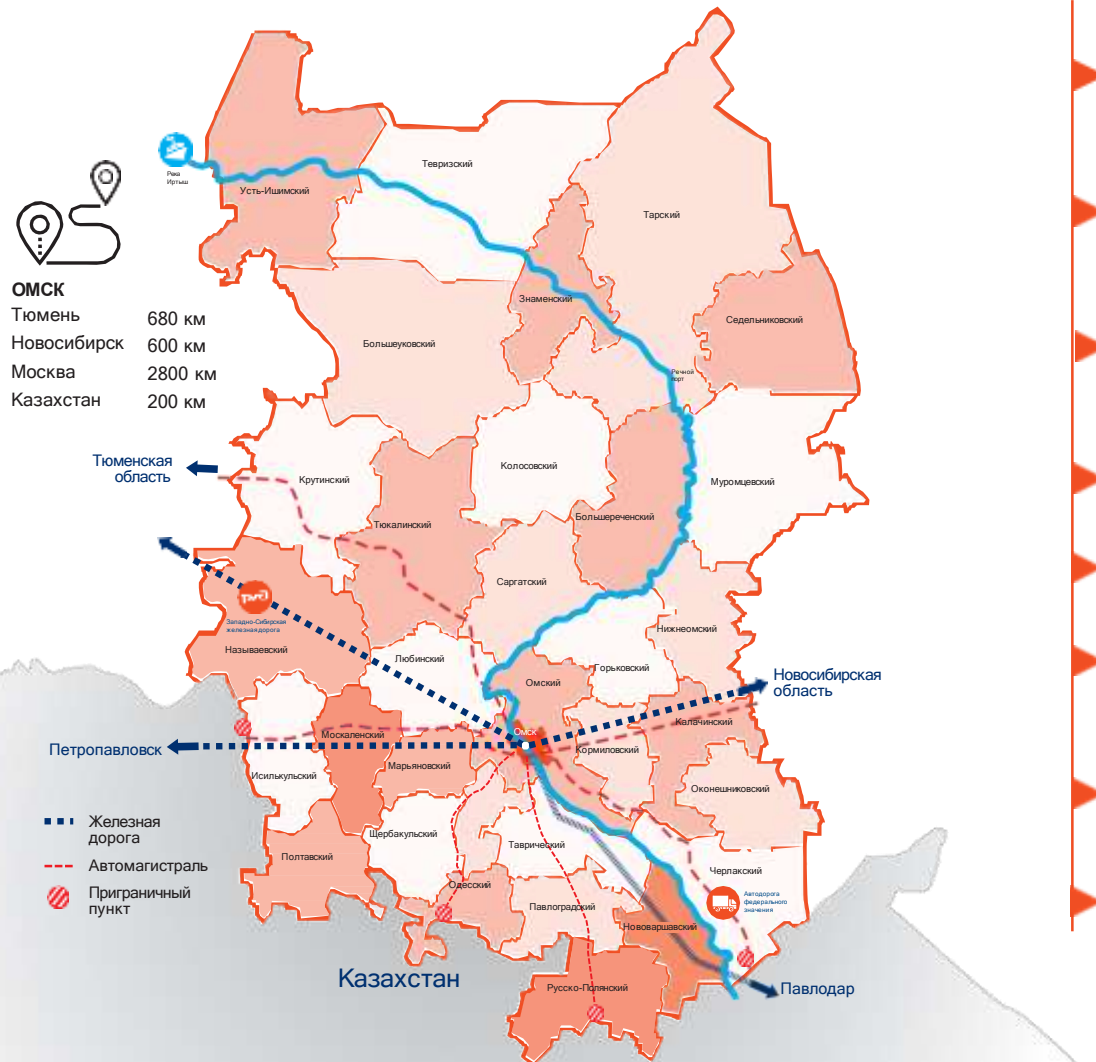
1200 тонн из них:

колбасы вареные -400 тонн;
сосиски, сардельки и колбаски для жарки - 400 тонн;
варено-копченые колбасы -300 тонн
ветчина, буженина и т.п. - 100 тонн





КОНКУРЕНТНЫЕ ПРЕИМУЩЕСТВА РЕГИОНА



▶ В Омской области проживает более 1,8 млн человек, из них 1,1 млн в городе Омск

▶ Большое количество предприятий и организаций для сбыта продукции

▶ Наличие сырья местных производителей (свыше 1200 тонн в год)

▶ Наличие земельных участков с возможностью подключения к инженерным сетям

▶ Расположение предприятия в непосредственной близости от федеральной и региональной трасс

▶ Наличие трудовые ресурсы (в р.п. Крутинка проживает около 7000 человек)

▶ Граница с Тюменской, Томской, Новосибирской областями и Республикой Казахстан

▶ Широкая линейка мер поддержки с адаптивностью под инвестиционные проекты



ТРАНСПОРТНО-ЛОГИСТИЧЕСКИЙ ПОТЕНЦИАЛ ОМСКОЙ ОБЛАСТИ



Автомобильные дороги Омской области:

- Общая протяженность **729,9** км
- Крупные федеральные автомобильные автомагистрали:
 - P-402** Тюмень - Ялуторовск - Ишим - Омск
 - P-254** Челябинск - Курган - Омск - Новосибирск (часть европейского маршрута E30 и азиатского маршрута AH6)
 - A-320** Омск - Черлак - граница с республикой Казахстан (часть европейского маршрута E127 и азиатского маршрута AH60)
- Объем перевозимых грузов автомобильным транспортом организаций **>18** млн тонн, из них междугородные перевозки **>4** млн тонн, международные перевозки более **>9** тыс. тонн
- Заключено концессионное соглашение о строительстве автомобильной дороги «Северный обход города Омска», которая может стать частью продолжения трассы **M-12** (Москва-Казань-Монголия)



Транссибирская железнодорожная магистраль:

- Общая протяженность по территории Омской области **1209** км
- **7** грузовых дворов с площадками для хранения и складами, **25** ж/д станций
- Международное сообщение: на востоке магистраль обеспечивает выход на сеть железных дорог Северной Кореи, Китая и Монголии, на западе - через российские порты и пограничные переходы - в европейские страны



Уникальное приграничное расположение региона, способствующее прохождению мощных грузопотоков по всем направлениям

- ▶ Граничит с Уральским федеральным округом (**38%** границы области), с Казахстаном (**34%** границы области)
- ▶ Развитые экономические связи с Уральским федеральным округом
- ▶ Через территорию региона проходит большинство грузов в направлении Европа-Казахстан-Средняя Азия
- ▶ Наличие автомобильного и железнодорожного сообщения с Нур-Султаном способствует эффективному взаимодействию омского и казахстанского транспортных узлов
- ▶ Наличие многосторонних и двусторонних приграничных автомобильных пунктов пропуска



Международный аэропорт им. Дмитрия Карбышева:

- Входит в тридцатку лучших российских аэропортов по перевозкам пассажиров, грузов и почты
- **1** грузовой терминал со складами и открытыми эстакадами
- Ежегодный пассажиропоток **>1,7** млн чел, объем грузоперевозок **>3** тыс. тонн
- Подписано концессионное соглашение о строительстве аэропорта «Омск-Федоровка» в период 2026-2028 гг.



Водный транспорт:

- Обь-Иртышский бассейн имеет связь с Казахстаном и Китаем
- Обеспечивается выход Омской области на Северный морской путь и на Азиатско-Тихоокеанский регион
- Развитая имущественная база речного порта - свыше 100 единиц флота, механизированные грузовые причалы, складские площадки и помещения

АНАЛИЗ РЫНКА производства колбасных изделий



Топ 10 производителей в Российской Федерации:

АО «Останкинский мясоперерабатывающий комбинат», АО «Черкизовский мясоперерабатывающий завод», ЗАО «Стародворские колбасы», ООО «Марр Руссия», АО «Инвест Альянс», АО «Итера», ЗАО «Мясная галерея», ООО «Дмитрогорский мясоперерабатывающий завод», ООО «Владимирский стандарт», ООО «Мясоперерабатывающий завод Ремит».

Тенденции: В 2024 году, продажи колбасных изделий в России, по сравнению с 2023 годом, выросли на 16% в денежном выражении и на 5% в натуральном. В 2025 году ожидается положительная динамика в потреблении колбасных изделий в России. Так, объем розничных продаж варёных колбас, по прогнозу, вырастет на 12,6%.

Потребность в продукции:

Российская Федерация -

**Колбасные изделия –
2,9 млн. тонн в год**

Объемы производства:

Российская Федерация -

**Колбасные изделия –
2,5 млн. тонн в год**

Импорт:

**Колбасные изделия –
0,06 млн. тонн в год**

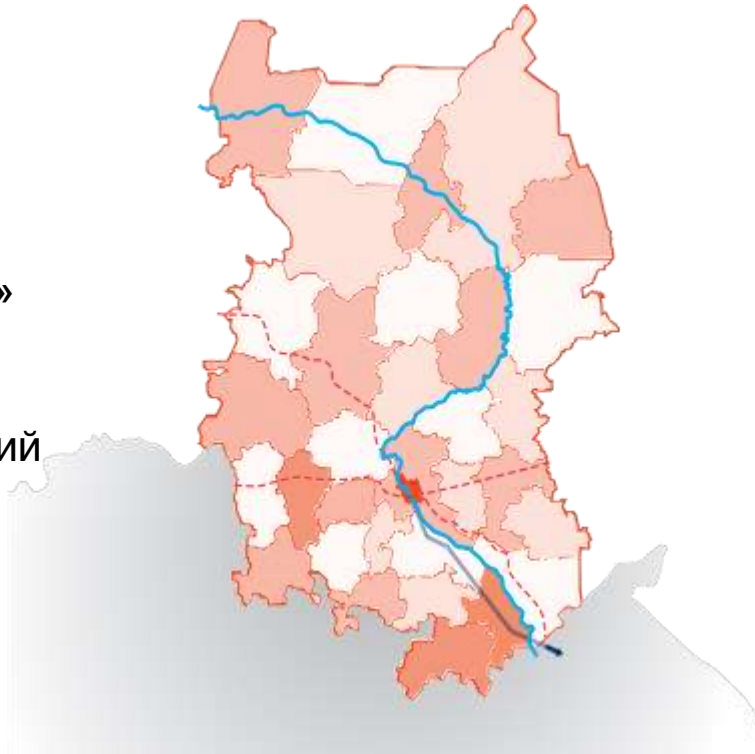




АНАЛИЗ РЫНКА производства колбасных изделий

Топ 10 производителей в Омской области:

- АО «Омский бекон»
- ООО «Сибирские колбасы»
- Мясоперерабатывающий концерн «Компур»
- Компания «Рубикон»
- Мясокомбинат ООО «ОмДел»
- Омская продовольственная компания
- ООО «Мясоперерабатывающий завод Омский»
- ООО «Тинан – Агро»
- ОАО «Калачинские мясные продукты»
- ООО «Мясокомбинат Исилькульский»



Потребность в продукции:

Омская область -

Колбасные изделия – 40 тыс. тонн в год

Объемы производства:

Омская область -

Колбасные изделия – 35,5 тыс. тонн в год

Импорт (внешний и внутренний):

Колбасные изделия – 0,1 тыс. тонн в год

Тенденции: Ежегодное увеличение спроса населения на качественные продукты питания и наличие местного сырья увеличивает объем производства и потребления колбасных изделий.

РЫНОК СБЫТА



ТОРГОВЫЕ СЕТИ

(федеральные и региональные торговые сети)



ЛОКАЛЬНЫЙ СБЫТ

(мелкий опт)



ОПТОВЫЕ ПОКУПАТЕЛИ

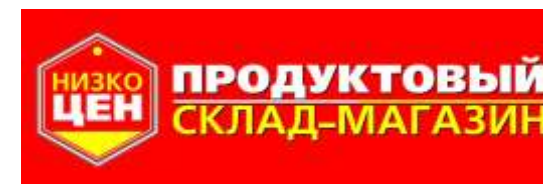
(среднеоптовые рынки)



ФИРМЕННЫЕ И СПЕЦ. МАГАЗИНЫ

(фирменные магазины, павильоны, киоски)

КЛЮЧЕВЫЕ ПОТРЕБИТЕЛИ В РЕГИОНЕ





ТЕХНОЛОГИЯ ПРОИЗВОДСТВА





ПЛАН МАРКЕТИНГА

1

Создание бренда и упаковки

- Создание торговой марки
- Разработка визуальной айдентики
- Подготовка линейки продукции под ключевые сегменты (B2B, B2C, экспорт)



2

Выход на торгово-сбытовые каналы

- Подписание контрактов с торговыми сетями
- Постоянная работа с оптовиками (средний, мелкий опт)
- Формирование фирменной сети магазинов (павильонов)
- Заключение контрактов на поставку предприятия общественного питания (комбинаты питания, столовые, рестораны, кафе)
- Размещение на профильных платформах
- Включение в федеральные и отраслевые реестры поставщиков
- Обеспечение оперативной обработки заказов и технической поддержки



3

Использование CRM-системы

- Автоматизация маркетинга
- Таргетированная реклама
- Оценка эффективности маркетинговых кампаний



4

Цифровой маркетинг и информационная поддержка

- Запуск сайта, контекстная реклама (Яндекс/Google), продвижение в соцсетях
- SEO-оптимизация для повышения видимости в поисковых системах
- Публикация на отраслевых порталах



5

Участие в выставках и отраслевых мероприятиях

- Региональные, федеральные, международные



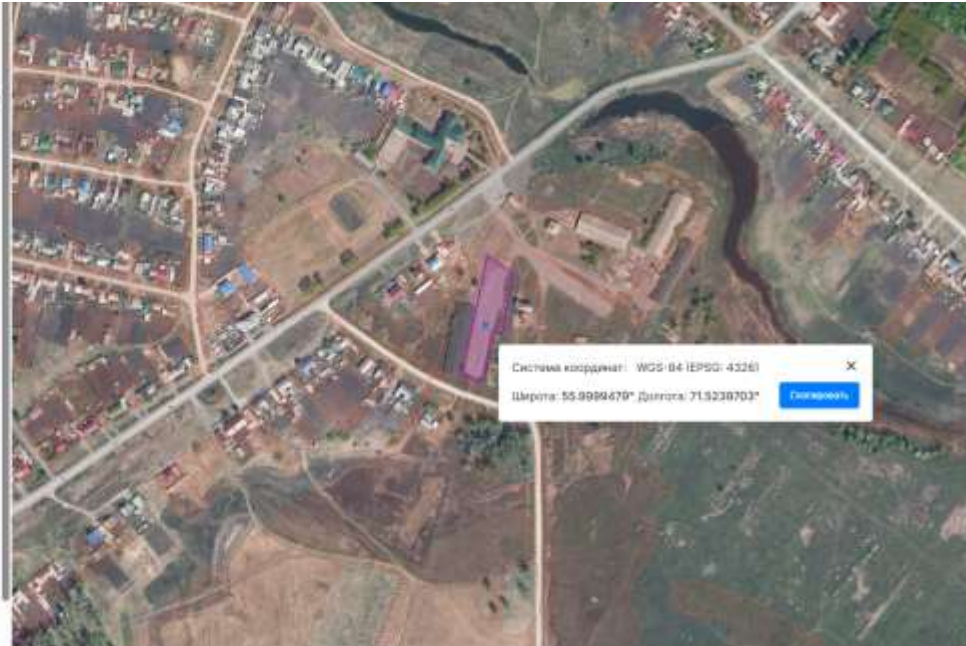
6

Персонализированный подход к крупнейшим покупателям

ВОЗМОЖНЫЕ ТЕРРИТОРИИ ДЛЯ РАЗМЕЩЕНИЯ*

Земельный участок: 55:10-011802-515

| | | | | |
|--------------------------------|--|---------|----------|--------|
| Информация | Справочники | Объекты | Части ЭП | Состав |
| Вид объекта недвижимости | Земельный участок | | | |
| Вид земельного участка | Землепользование | | | |
| Дата образования | 28.07.2020 | | | |
| Кадастровый номер | 55:10-011802-515 | | | |
| Кадастровый квартал | 55:10-011802 | | | |
| Адрес | Российская Федерация, Омская область, Крутинский район, р.п. Крутинка, ул. Южная | | | |
| Площадь уточненная | 4 091 кв. м | | | |
| Площадь декларированная | - | | | |
| Площадь | - | | | |
| Статус | Учтенный | | | |
| Кадастровая стоимость | Земли населенных пунктов | | | |
| Вид разрешенного использования | обеспечение сельскохозяйственного производства | | | |



Локация 1:

Омская область,
Крутинский район, р.п. Крутинка,

Площадь: 4,1 тыс. кв. м,

Категория земель: обеспечение
сельскохозяйственного
производства

Расположение: в р.п. Крутинка

Электропитание: ВЛ 10кВ Ф 2КР
р.п. Крутинка.



КАДРОВЫЙ ПОТЕНЦИАЛ



Общая численность населения Омской области

1805,8 тыс. человек

53,9%
женщины



46,1%
мужчины



Среднемесячная номинальная начисленная заработная плата за 2024 г.

Омская область

64 428 руб.

СФО

76 941 руб.

РФ

87 952 руб.



Численность рабочей силы, 2024 г.

925,4 тыс. человек.



Образование:

- ▶ **19** образовательных организаций высшего образования
- ▶ **59** СУЗов
- ▶ **120** тыс. студентов (высшее и среднеспец. образование)

Основные направления подготовки:



машиностроение:

5
тыс. студентов



химические технологии:

2,6
тыс. студентов



с/х и ветеринария:

7,5 тыс. студентов
и **1** тыс. аспирантов

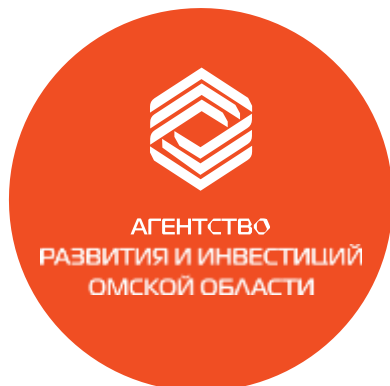


ВОЗМОЖНЫЕ МЕРЫ ПОДДЕРЖКИ

| Меры поддержки | Эффект от применения |
|--|---|
| Субсидии СМСП (до 1,5 млн руб.) | Возмещение затрат на приобретение оборудования, относящегося ко второй и выше амортизационным группам |
| Микрозаймы СМСП (до 5 млн руб. на срок не более 3 лет по ставке от 4 % до 12 %) | Приобретение основных средств, внедрение новых технологий, развитие научно-технической и инновационной деятельности |
| Гарантийная поддержка СМСП Региональным гарантийным центром (поручительство не более 25 млн руб. при ставке вознаграждения 0,25-1,25%) | Поручительство в обеспечение обязательств СМСП перед финансовыми организациями |



АДМИНИСТРАТИВНАЯ ПОДДЕРЖКА БИЗНЕСА



- ▶ Сопровождение инвестиционных проектов в режиме «одного окна»
- ▶ Содействие реализации проектов и представление интересов в органах власти Омской области и органах местного самоуправления
- ▶ Подбор площадок для реализации инвестиционных проектов
- ▶ Разработка, доработка, экспертиза бизнес-планов, технико-экономических обоснований и финансовых моделей инвестиционных проектов
- ▶ Информационно-консультационная, юридическая, консалтинговая помощь по вопросам получения мер государственной поддержки и реализации инвестиционного проекта на территории региона



investomsk.ru
Телефон: +7 (3812) **40-80-49**
info@investomsk.ru, arvd@mail.ru



Омск, ул. 70 лет Октября,
25/2, каб. 4-3



Агентство развития и инвестиций
Омской области



Инвестиционный интернет-портал
Омской области

investomsk.ru

