



СОЗДАНИЕ ГЛЭМПИНГА в Муромцевском районе Омской области



СОДЕРЖАНИЕ:

▶ Раздел 1	
Основные характеристики инвестиционного проекта	
1. Информация о проекте.....	3
2. Этапы реализации проекта.....	4
3. Описание характеристик создаваемых объектов ..	5
▶ Раздел 2	
Анализ экономической отрасли инвестиционного проекта и маркетинг	
1. Туристские достопримечательности.....	6
2. Анализ рынка.....	7
3. Знаковые события	8
4. Туристические маршруты	9
5. План маркетинга.....	10
▶ Раздел 3	
Локализация инвестиционного проекта	
1. Возможные территории для размещения.....	11
▶ Раздел 4	
Иное ресурсное обеспечение инвестиционного проекта	
1. Кадровый потенциал	12
2. Возможные меры поддержки.....	13
3. Административная поддержка бизнеса	14



ИНФОРМАЦИЯ О ПРОЕКТЕ

- ▶ **Наименование инвестиционного проекта:**
Туристический комплекс (глэмпинг) в Муромцевском районе Омской области
- ▶ **Тип проекта:**
Создание нового производства (Greenfield)
- ▶ **Стадия инвестиционного проекта –**
предынвестиционная
(инвестиционное предложение)
- ▶ **Описание проекта:**
Создание туристического комплекса по типу глэмпинга - 2х и (или) 4-х местных домиков с мангальными зонами и благоустройством

- ▶ **Цель инвестиционного проекта:**
Создание комфортных условий для отдыха туристов в Муромцевском районе
- ▶ **Отрасль и подотрасль экономики:**
Туризм, рекреационная деятельность
55.2 «Деятельность прочих мест для временного проживания»
- ▶ **Условия участия в проекте:**
собственные и (или) привлеченные средства
- ▶ **Туристский поток в Муромцевский район год:** до 100 тысяч туристов



ЭТАПЫ РЕАЛИЗАЦИИ ПРОЕКТА:



Срок реализации: до **1** года





ОПИСАНИЕ ХАРАКТЕРИСТИК СОЗДАВАЕМЫХ ОБЪЕКТОВ

МОДУЛЬНЫЕ ДОМА типа **«МОДЕРН»**, **«ШАТЕР»** площадью **24-30 кв.м.**

Характеристики жилого домика

- От 2 до 4 спальных места
- Кухонная зона
- Комфортный санузел внутри глэмп
- Камин
- Уютный интерьер
- Отопление
- Теплый пол
- Видовые окна
- Эко вентиляция



Глэмпинги не являются капитальными строениями, что упрощает возведение, дает возможность устанавливать в любых рекреационных локациях, не требуется проектной и разрешительной документации

ТУРИСТИЧЕСКИЕ ДОСТОПРИМЕЧАТЕЛЬНОСТИ МУРОМЦЕВСКОГО МУНИЦИПАЛЬНОГО РАЙОНА



Природный заказник «Озеро Ленёво», экотропа



Библиотека имени М. А. Ульянова, мемориальный зал



Петропавловский винокурный завод, памятник промышленной архитектуры



Озеро Данилино



Татарский увал, историко-археологический памятник, д. Окунево



Муромцевский историко-краеведческий музей, 15 тыс. экспонатов

10 471

человек

Турпоток или количество посетивших отдельные культурные объекты



1040

экскурсий

проведено в 2024 г.



6 955

человек

обслужено экскурсиями



География туристов



Муромцево и Муромцевский район,
Омск и Омская область,

Новосибирск

Москва

Балашиха

Алтай

Самара

Нижевартовск

Новокузнецк

Нижний Тагил

Челябинск

Тобольск

Екатеринбург

Чукотка

Якутия

Хабаровск

Удмуртия

Нижний Новгород

Томск

Псков

Санкт-Петербург

Казань

Ульяновск

Курган

Ростов

Красноярск

Тюмень

Сургут

Ишим

Калининград

Орск

Абакан

Казахстан

Германия

Беларусь

Грузия



АНАЛИЗ РЫНКА оказания услуг в Муромцевском районе

В Муромцевском районе функционируют:

2 гостиницы

11 гостевых домов

10 баз отдыха

Совокупный номерной фонд КСР - **954** единицы

Наиболее крупные места размещения туристов в Муромцевском районе:

- Гостиница «Серебряный берег» в м-не Петропавловка р.п. Муромцево на 50 койко-мест
- Гостиница «Ермак» в с. Артын на 32 койко-места
- База отдыха «Артын» в с. Артын на 160 койко-мест
- БУДО «Спортивная школа «Академия биатлона и лыжных видов спорта» в м-не Петропавловка р.п. Муромцево на – 10 домиков на 40 койко-мест
- База отдыха «Серебряный берег» на оз. Линево на 156 койко-мест
- Гостиный дом «Ладное подворье» в д. Окунево на 50 койко-мест



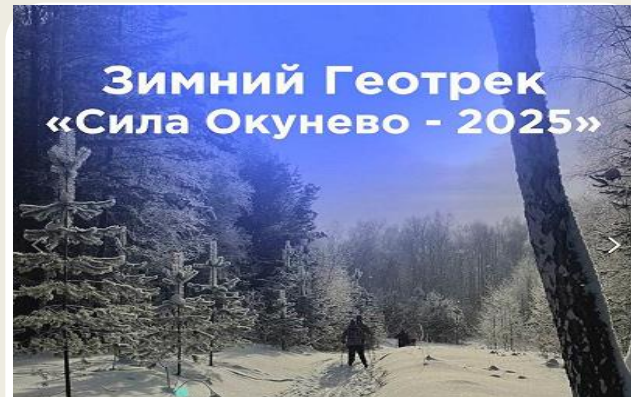
ЗНАКОВЫЕ СОБЫТИЯ



Геотрек
«Сила Окунево – 2024»



Фестиваль «Солнцестояние»



Первый лыжный Геотрек
Д. Окунево – 2025»



Парад маломерных судов
на реке Тара

Событийные мероприятия в 2025 году

1. Первый лыжный Геотрек, д. Окунево
2. Геотрек «Сила Окунево-2025»
3. Фестиваль «Солнцестояние», д. Окунево
4. Парад маломерных судов на реке Тара





ТУРИСТИЧЕСКИЕ МАРШРУТЫ

ОРГАНИЗОВАНЫ ТУРИСТИЧЕСКИЕ ПЕШЕХОДНЫЕ И АВТОМОБИЛЬНЫЕ МАРШРУТЫ

№ п/п	Название маршрута
1	«За легендами с нами», экскурсия по озерам, автобусный
2	«ЭКОлето на Ленёво», экскурсия по экологической тропе, автобусный
3	«Открывая мир Муромцево», маршрут Муромцево-Петропавловка – Муромцево, комбинированный
4	«Почувствуй вкус Окунево», гастрономический маршрут
5	«Муромцевская история со вкусом», эко-гастрономический маршрут Муромцево-Окунево-Муромцево, комбинированный
6	«Достопримечательности и энергетические места деревни Окунево», пешеходный маршрут
7	Маршрут-квест «В поисках Окуневского кристалла»
8	«История села Петропавловка», комбинированный
9	«Муромцево православное», посещение храмов с. Артын, п. Муромцево, п. Петропавловка, с. Бергамак, д. Самохвалово





ПЛАН МАРКЕТИНГА

1

Создание бренда и упаковки

- Разработка нейминга и фирменного стиля
- Разработка визуальной айдентики
- Формирование УТП



2

Выход на торгово-сбытовые каналы

- Заключение соглашений о сотрудничестве с туристическими фирмами и агентствами
- Размещение на профильных платформах
- Включение в реестр классифицированных средств размещения
- Обеспечение оперативной обработки заказов и технической поддержки
- Формирование целевой аудитории и комьюнити

3

Использование CRM-системы

- Автоматизация маркетинга
- Таргетированная реклама
- Оценка эффективности маркетинговых кампаний



4

Цифровой маркетинг и информационная поддержка

- Запуск сайта, контекстная реклама (Яндекс/Google), продвижение в соцсетях
- SEO-оптимизация для повышения видимости в поисковых системах
- Публикация на отраслевых порталах



5

Участие в форумах и отраслевых мероприятиях

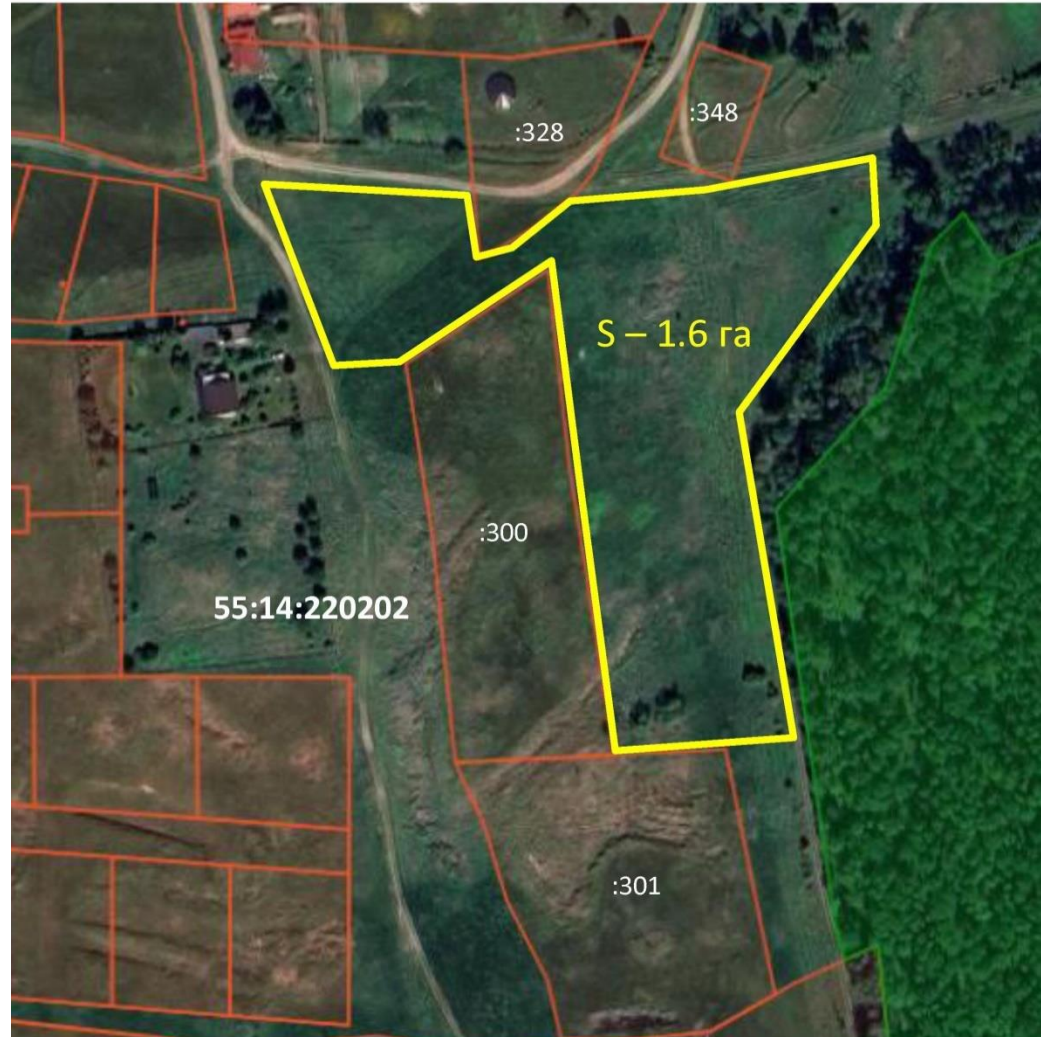
- Региональные, федеральные, международные



6

Персонализированный подход к различным категориям туристов

ВОЗМОЖНЫЕ ТЕРРИТОРИИ ДЛЯ РАЗМЕЩЕНИЯ ГЛЭМПИНГА



Локация 1:

Омская область,
Муромцевский район, д. Окунево, ул. Мира

Общая площадь: 1,6 га

Категория земель: земли населенных пунктов

ВРИ: отдых (рекреация)

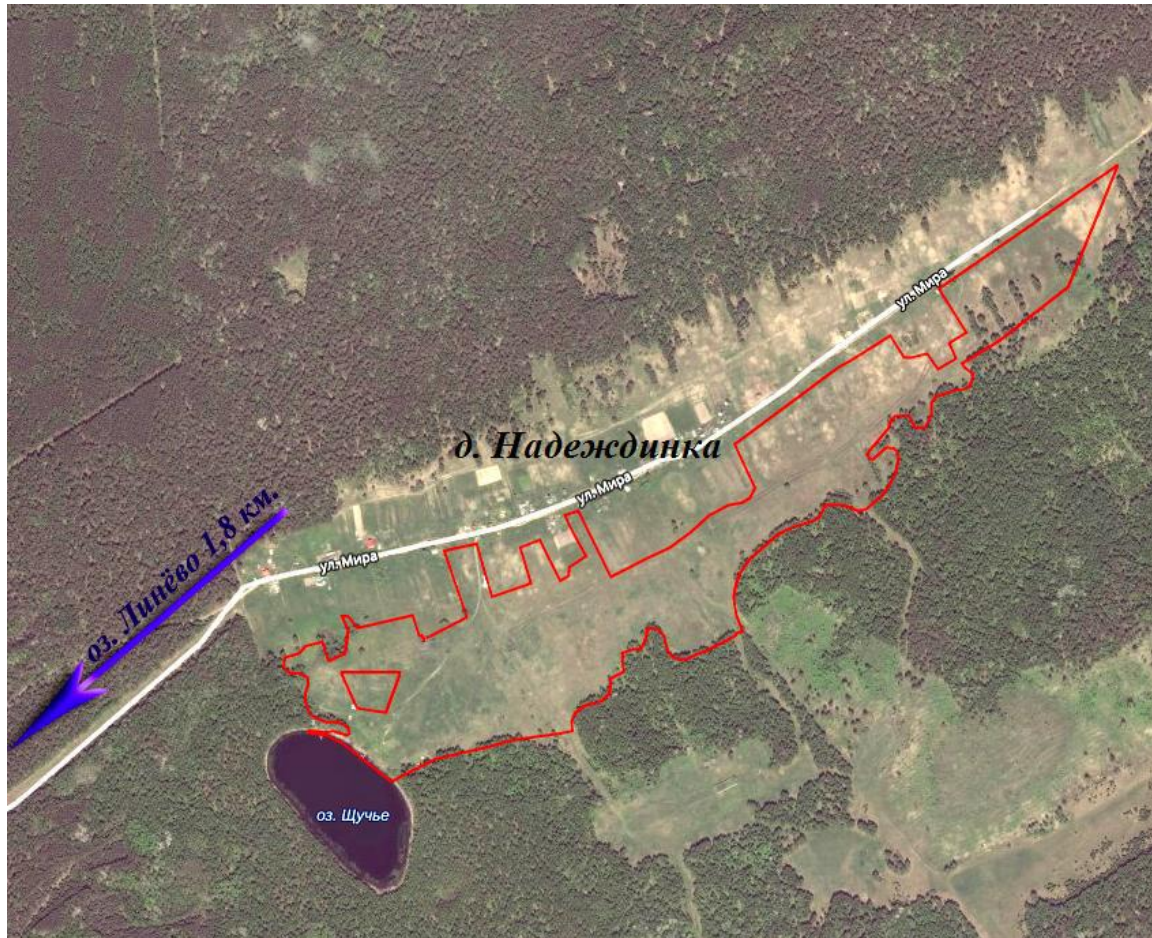
Расположение: до автомобильной дороги с твердым покрытием - 700 метров

Электропитание: воздушная линия электропередачи ВЛ-0,4кВ проходит непосредственно по северной границе земельного участка.

Водоснабжение: до точки подключения к сети централизованного водоснабжения - 300 метров



ВОЗМОЖНЫЕ ТЕРРИТОРИИ ДЛЯ РАЗМЕЩЕНИЯ ГЛЭМПИНГА



Возможно выделение земельного участка меньшей площадью

Локация 2:

Омская область,
р-н Муромцевский, южная часть кадастрового квартала
55:14:260102

Кадастровый номер: 55:14:260102:253

Общая площадь: 35,4 га

Категория земель: земли населенных пунктов

ВРИ: отдых (рекреация)

Расположение: до автомобильной дороги с твердым покрытием - 9 км. Автомобильная дорога регионального значения «Омск-Муромцево-Седельниково» в 30 км. от участка

Электропитание: воздушная линия электропередачи проходит непосредственно по составному участку по западной границе (ВЛ-10кВ). Необходима установка КПТ, свободная мощность 250 кВт.

Водоснабжение: централизованное водоснабжение отсутствует



ВОЗМОЖНЫЕ ТЕРРИТОРИИ ДЛЯ РАЗМЕЩЕНИЯ ГЛЭМПИНГА



Локация 3:

Омская область,
р-н Муромцевский, южная часть кадастрового квартала
55:14:260102

Кадастровый номер: 55:14:260102:162
Общая площадь: 0,63 га

Категория земель: земли населенных пунктов

ВРИ: отдых (рекреация)

Расположение: до автомобильной дороги с твердым покрытием - 9 км. Автомобильная дорога регионального значения «Омск-Муромцево-Седельниково» в 30 км. от участка

Электропитание: воздушная линия электропередачи проходит непосредственно по составному участку по западной границе (ВЛ-10кВ). Необходима установка КПТ, свободная мощность 250 кВт.

Водоснабжение: централизованное водоснабжение отсутствует



КАДРОВЫЙ ПОТЕНЦИАЛ



Общая численность населения
Омской области

1805,8 тыс. человек

53,9 %
женщины



46,1 %
мужчины



Среднемесячная номинальная
начисленная заработная плата за 2024 г.

Омская область
64 428 руб.

СФО
76 941 руб.

РФ
87 952 руб.



Численность рабочей силы, 2024 г.

925,4 тыс. человек.



Образование:

- ▶ **19** образовательных организаций высшего образования
- ▶ **59** СУЗов
- ▶ **120** тыс. студентов (высшее и среднеспец. образование)

Основные направления подготовки:



машиностроение:
5
тыс. студентов



химические технологии:
2,6
тыс. студентов



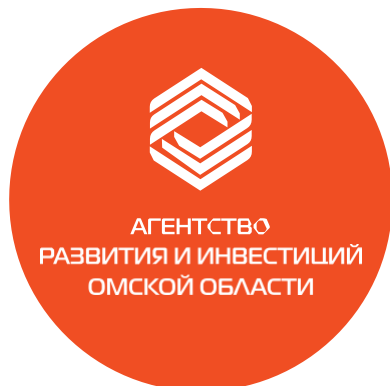
с/х и ветеринария:
7,5 тыс. студентов
и **1** тыс. аспирантов



ВОЗМОЖНЫЕ МЕРЫ ГОСУДАРСТВЕННОЙ ПОДДЕРЖКИ

Меры поддержки	Эффект от применения
<p>Присвоение инвестиционному проекту статуса масштабного инвестиционного проекта - при реализации инвестиционного проекта в муниципальном районе стоимостью от 50 млн. рублей</p>	<p>Предоставление земельного участка в аренду без проведения торгов на срок до 49 лет</p>
<p>Грантовая поддержка общественных и предпринимательских инициатив, направленных на развитие внутреннего и въездного туризма</p>	<p>Возможность приобретения туристского оборудования, глэмпингов, оборудования для туристских информационных центров, пунктов проката, объектов туристского показа и т.д. при условии вложения собственных средств инвестора не менее 30 % объема запрашиваемого гранта</p>
<p>Субсидии до 1,5 млн. рублей на один номер в модульном средстве размещения</p>	<p>Возможность приобретения глэмпингов при условии софинансирования не менее 50% расходов на реализацию проекта за счет собственных средств и (или) привлеченных средств инвестора</p>
<p>Инвестзаймы СМПС (от 5 млн руб. до 20 млн руб. на срок до 7 лет по ставке 12%)</p>	<p>Реализация инвестиционных проектов в сфере туризма</p>
<p>Микрозаймы СМСП (до 5 млн руб. на срок не более 3 лет по ставке от 4 % до 12 %)</p>	<p>Приобретение основных средств, оборудования, товарно-материальных ценностей для укомплектования и обслуживания глэмпинга</p>
<p>Гарантийная поддержка СМСП Региональным гарантийным центром (поручительство не более 25 млн руб. при ставке вознаграждения 0,25-1,25%)</p>	<p>Поручительство в обеспечение обязательств СМСП перед финансовыми организациями</p>

АДМИНИСТРАТИВНАЯ ПОДДЕРЖКА БИЗНЕСА



- ▶ Сопровождение инвестиционных проектов в режиме «одного окна»
- ▶ Содействие реализации проектов и представление интересов в органах власти Омской области и органах местного самоуправления
- ▶ Подбор площадок для реализации инвестиционных проектов
- ▶ Разработка, доработка, экспертиза бизнес-планов, технико-экономических обоснований и финансовых моделей инвестиционных проектов
- ▶ Информационно-консультационная, юридическая, консалтинговая помощь по вопросам получения мер государственной поддержки и реализации инвестиционного проекта на территории региона



investomsk.ru
Телефон: +7 (3812) 40-80-49
info@investomsk.ru, arvd@mail.ru



Омск, ул. 70 лет Октября,
25/2, каб. 4-3



Агентство развития и инвестиций
Омской области



Инвестиционный интернет-портал
Омской области

investomsk.ru

