



**СОЗДАНИЕ ЗАВОДА  
ПО ПРОИЗВОДСТВУ ЛЬНОВОЛОКНА  
в Муромцевском районе Омской области**



# СОДЕРЖАНИЕ:

▶ <b>Раздел 1</b>	
<b>Основные характеристики инвестиционного проекта</b>	
1. Информация о проекте .....	3
2. Этапы реализации проекта .....	4
3. Описание и виды выпускаемой продукции .....	5
▶ <b>Раздел 2</b>	
<b>Анализ экономической отрасли инвестиционного проекта и маркетинг</b>	
1. Конкурентные преимущества региона .....	6
2. Транспортно-логистический потенциал Омской области .....	7
3. Анализ рынка .....	8
4. Рынок сбыта .....	9
5. Технология производства .....	10
6. План маркетинга .....	11
▶ <b>Раздел 3</b>	
<b>Локализация инвестиционного проекта</b>	
1. Возможные территории для размещения .....	12
▶ <b>Раздел 4</b>	
<b>Иное ресурсное обеспечение инвестиционного проекта</b>	
1. Кадровый потенциал .....	15
2. Возможные меры поддержки .....	16
3. Административная поддержка бизнеса .....	17



## ИНФОРМАЦИЯ О ПРОЕКТЕ

▶ **Наименование инвестиционного проекта:**

Создание завода по производству короткого льноволокна в Муромцевском районе Омской области

▶ **Тип проекта:**

Создание нового производства (Greenfield)

▶ **Стадия инвестиционного проекта –**

предынвестиционная  
(инвестиционное предложение)

▶ **Описание проекта:**

Создание завода с запуском линии по производству короткого льноволокна № 2-3 с выращиванием льна-долгунца на территории Муромцевского района

▶ **Цель инвестиционного проекта:**

Развитие базовых отраслей промышленности и сельского хозяйства за счет переработки сырья и введение в оборот неиспользуемой пашни

▶ **Отрасль и подотрасль экономики:**

Сельское хозяйство/Растениеводство  
Первичная переработка льна долгунца,  
производство короткого волокна

**01.16.2** Выращивание льна

**13.10.4** Прядение льняных волокон

▶ **Условия участия в проекте:**

собственные средства, государственная поддержка

▶ **Производственная мощность:**

1 000 тонн в год (короткого волокна № 2-3)



## ЭТАПЫ РЕАЛИЗАЦИИ ПРОЕКТА\*:



Срок реализации: до **2**-х лет

*\*новое строительство*

## ОПИСАНИЕ И ВИДЫ ВЫПУСКАЕМОЙ ПРОДУКЦИИ

**Короткое льноволокно** – продукт, произведенный из соломки льна-долгунца.



Ежегодный объем производства короткого льноволокна - не менее

**1 000 тонн**

**Ассортимент продукции из короткого льноволокна**







# ТРАНСПОРТНО-ЛОГИСТИЧЕСКИЙ ПОТЕНЦИАЛ ОМСКОЙ ОБЛАСТИ



## Автомобильные дороги Омской области:

- Общая протяженность **729,9** км
- Крупные федеральные автомобильные автомагистрали:
  - Р-402** Тюмень - Ялуторовск - Ишим - Омск
  - Р-254** Челябинск - Курган - Омск - Новосибирск (часть европейского маршрута E30 и азиатского маршрута АН6)
  - А-320** Омск - Черлак - граница с республикой Казахстан (часть европейского маршрута E127 и азиатского маршрута АН60)
- Объем перевозимых грузов автомобильным транспортом организаций **>18** млн тонн, из них междугородные перевозки **>4** млн тонн, международные перевозки более **>9** тыс. тонн
- Заключено концессионное соглашение о строительстве автомобильной дороги «Северный обход города Омска», которая может стать частью продолжения трассы **М-12** (Москва-Казань-Монголия)



## Транссибирская железнодорожная магистраль:

- Общая протяженность по территории Омской области **1209** км
- **7** грузовых дворов с площадками для хранения и складами, **25** ж/д станций
- Международное сообщение: на востоке магистраль обеспечивает выход на сеть железных дорог Северной Кореи, Китая и Монголии, на западе - через российские порты и пограничные переходы - в европейские страны



## Уникальное приграничное расположение региона, способствующее прохождению мощных грузопотоков по всем направлениям

- ▶ Граничит с Уральским федеральным округом (**38%** границы области), с Казахстаном (**34%** границы области)
- ▶ Развитые экономические связи с Уральским федеральным округом
- ▶ Через территорию региона проходит большинство грузов в направлении Европа-Казахстан-Средняя Азия
- ▶ Наличие автомобильного и железнодорожного сообщения с Нур-Султаном способствует эффективному взаимодействию омского и казахстанского транспортных узлов
- ▶ Наличие многосторонних и двусторонних приграничных автомобильных пунктов пропуска



## Международный аэропорт им. Дмитрия Карбышева:

- Входит в тридцатку лучших российских аэропортов по перевозкам пассажиров, грузов и почты
- **1** грузовой терминал со складами и открытыми эстакадами
- Ежегодный пассажиропоток **>1,7** млн чел, объем грузоперевозок **>3** тыс. тонн
- Подписано концессионное соглашение о строительстве аэропорта «Омск-Федоровка» в период 2026-2028 гг.



## Водный транспорт:

- Обь-Иртышский бассейн имеет связь с Казахстаном и Китаем
- Обеспечивается выход Омской области на Северный морской путь и на Азиатско-Тихоокеанский регион
- Развитая имущественная база речного порта - свыше 100 единиц флота, механизированные грузовые причалы, складские площадки и помещения



## АНАЛИЗ РЫНКА производства короткого льноволокна

### Топ крупнейших производителей в Российской Федерации:

- ООО «Русский лен» Смоленская область
- ООО «Родниковое поле» Тульская область
- ООО «Кашинский льнокомбинат» Тверская область



### Потребность в продукции:

Российская Федерация - **30,5 тыс. тонн в год**  
По данным ГК РОСТЕХ потенциальный объем потребления льняной целлюлозы в РФ может составлять не менее **100,0 тыс. тонн в год**

### Объемы производства:

Российская Федерация - **19,2 тыс. тонн в год**  
Омская область - **0,8 тыс. тонн в год**

### Экспорт:

**4 тыс. тонн в год**

### Импорт:

**0,6 тыс. тонн в год**

### Основные производители в Омской области:

ИП ГКФХ Гранкин В.О.  
ИП ГКФХ Юрлагин  
ИП ГКФХ Сычев

ИП ГКФХ Рудюк А.А.  
ИП ГКФХ Слесарев

# РЫНОК СБЫТА В РОССИЙСКОЙ ФЕДЕРАЦИИ

ООО «Мануфактура  
Балина» Ивановская  
область



ООО «Май Фабрик»  
Нижегородская область



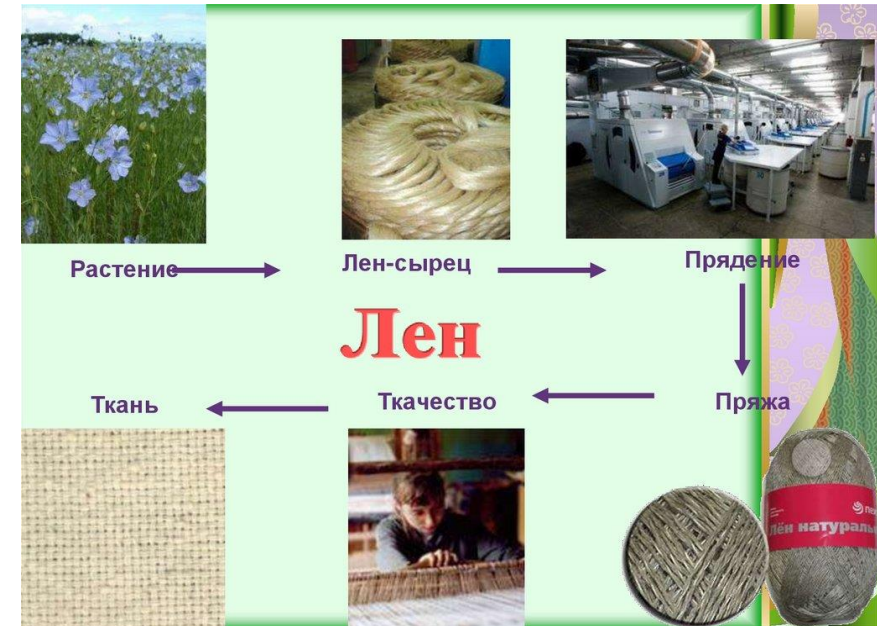
ООО «Шпагатная фабрика»  
Псковская область



# КЛЮЧЕВЫЕ ПОТРЕБИТЕЛИ В РЕГИОНЕ

ООО «Промтех»  
г. Калачинск

ООО Омская  
фабрика нетканых  
материалов





## ТЕХНОЛОГИЯ ПРОИЗВОДСТВА

### 1 ЭТАП

**Подготовка земли к посеву:**

вспашка, дискование, боронование

### 2 ЭТАП

**Подготовка материалов для посева:**  
приобретение семян, их подработка и протравливание, приобретение ГСМ, минеральных удобрений, средств защиты растений

### 3 ЭТАП

**Посев льна-долгунца**

### 4 ЭТАП

**Выращивание:**

обработка посевов средствами защиты растений (гербициды, инсектициды, фунгициды)

### 5 ЭТАП

**Уборка льна –долгунца:**

теребление льна, подбор льнотресты из лент в рулоны. Погрузка и вывозка рулонов на склад. Складирование сырья.

### 6 ЭТАП

**Подготовка к переработке:**

размотка рулонов, сушка сырья

### 7 ЭТАП

**Процесс переработки:**

мяление и трясение, трепание и очистка, прессование льняного волокна

### 8 ЭТАП

**Отгрузка готовой продукции:**

складирование и отправка продукции





## ПЛАН МАРКЕТИНГА

1

### Создание бренда и упаковки

- Создание торговой марки
- Разработка визуальной айдентики
- Подготовка линейки продукции под ключевые сегменты (B2B, B2C, экспорт)

2

### Выход на торгово-сбытовые каналы

- Заключение контрактов на поставку с предприятиями легкой промышленности
- Подписание контрактов на поставку продукции на предприятия ОПК
- Размещение на профильных платформах
- Включение в федеральные и отраслевые реестры поставщиков
- Обеспечение оперативной обработки заказов и технической поддержки

3

### Использование CRM-системы

- Автоматизация маркетинга
- Таргетированная реклама
- Оценка эффективности маркетинговых кампаний

4

### Цифровой маркетинг и информационная поддержка

- Запуск сайта, контекстная реклама (Яндекс/Google), продвижение в соцсетях
- SEO-оптимизация для повышения видимости в поисковых системах
- Публикация на отраслевых порталах

5

### Участие в выставках и отраслевых мероприятиях

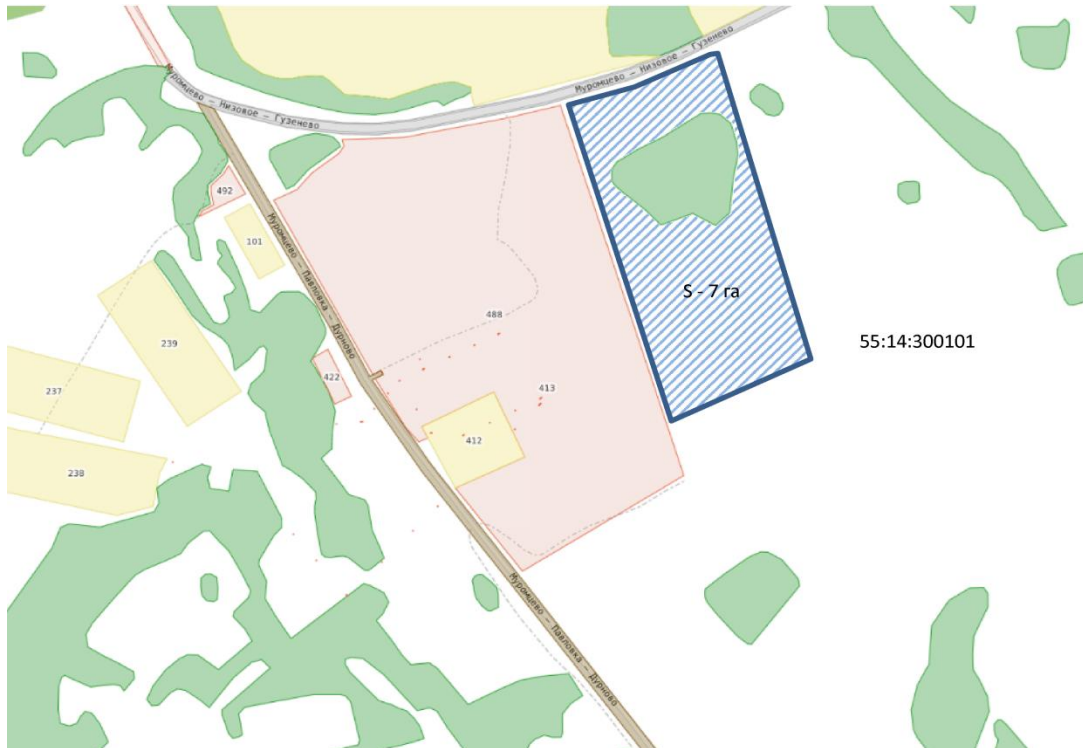
- Региональные, федеральные, международные

6

### Персонализированный подход к крупнейшим покупателям



# ВОЗМОЖНЫЕ ТЕРРИТОРИИ ДЛЯ РАЗМЕЩЕНИЯ ЗАВОДА ПО ПРОИЗВОДСТВУ КОРОТКОГО ЛЬНОВОЛОКНА



## Локация 1:

**Омская область,  
Муромцевский район, р.п. Муромцево**

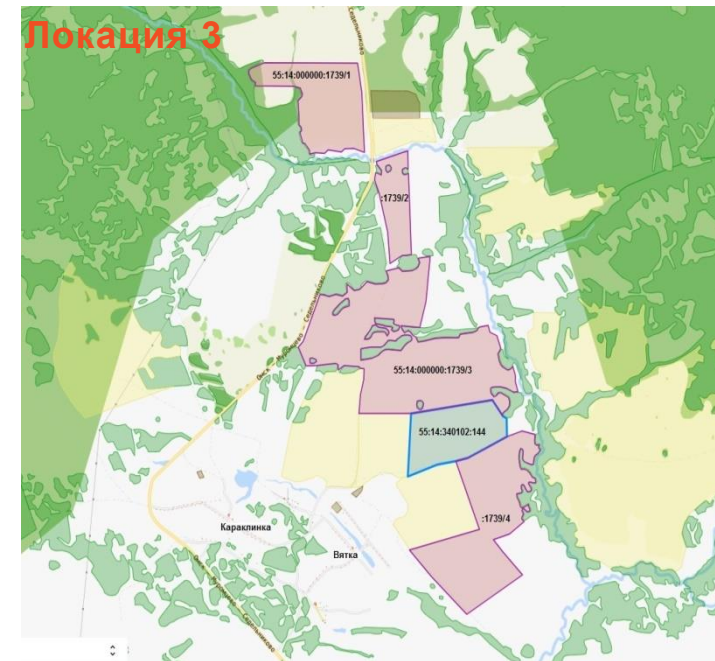
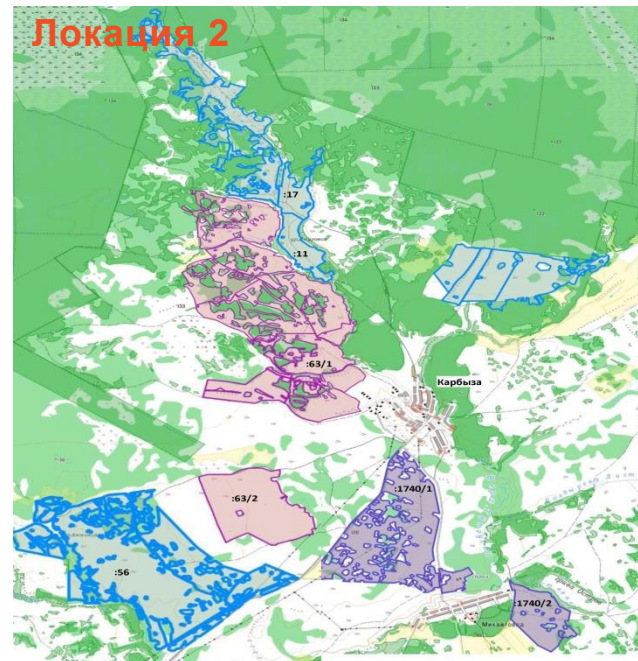
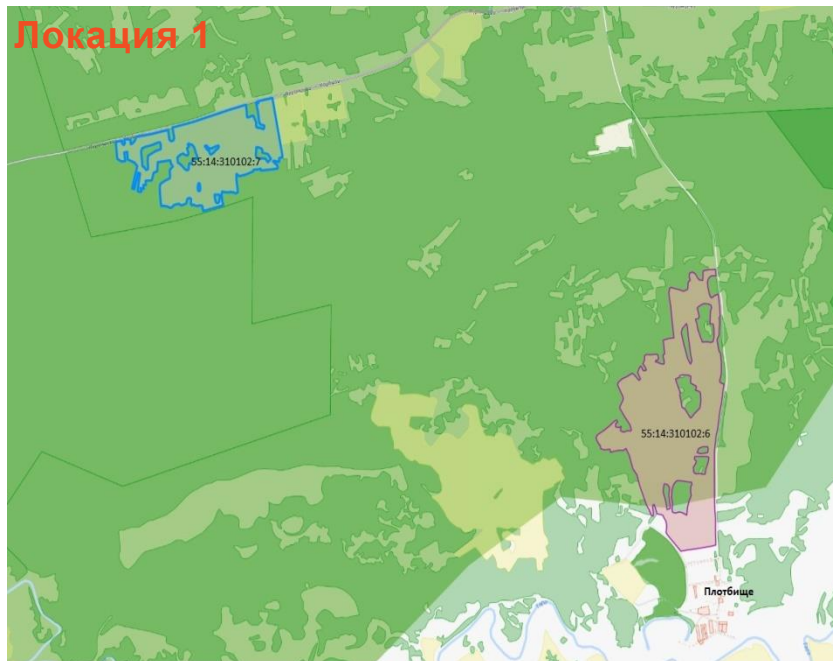
**Общая площадь: 7 га**

**Категория земель: земли населенных  
пунктов**

**Расположение: 1,5 км от региональной  
автодороги Омск – Муромцево -  
Седельниково**

**Электропитание: ЛЭП ВЛ-10кВ расстояние до  
участка – 190 м.**

# ВОЗМОЖНЫЕ ТЕРРИТОРИИ ДЛЯ ВЫРАЩИВАНИЯ СЫРЬЯ



**Локация 1:**

Омская область, Муромцевский район,  
Муромцевское городское поселение, вблизи д.  
Плотбище  
Площадь: 287 га

**Локация 2:**

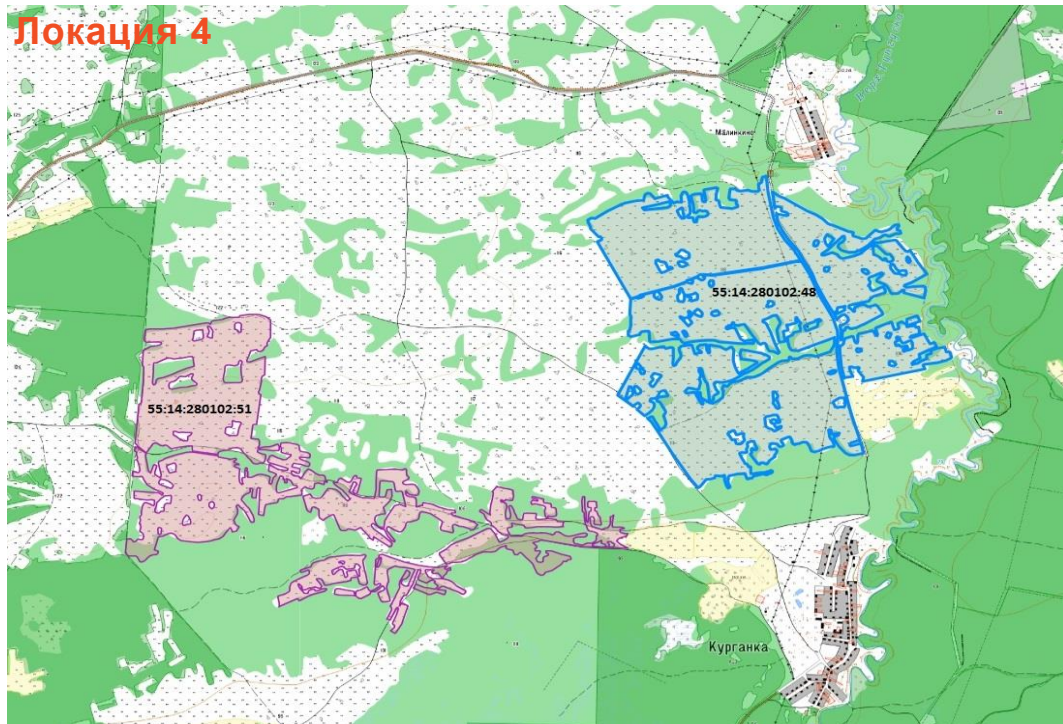
Омская область, Муромцевский район,  
Карбызинское сельское поселение  
Площадь: 3312 га

**Локация 3:**

Омская область, Муромцевский район,  
Рязанское сельское поселение  
Площадь: 578 га

Категория земель: земли сельскохозяйственного назначения

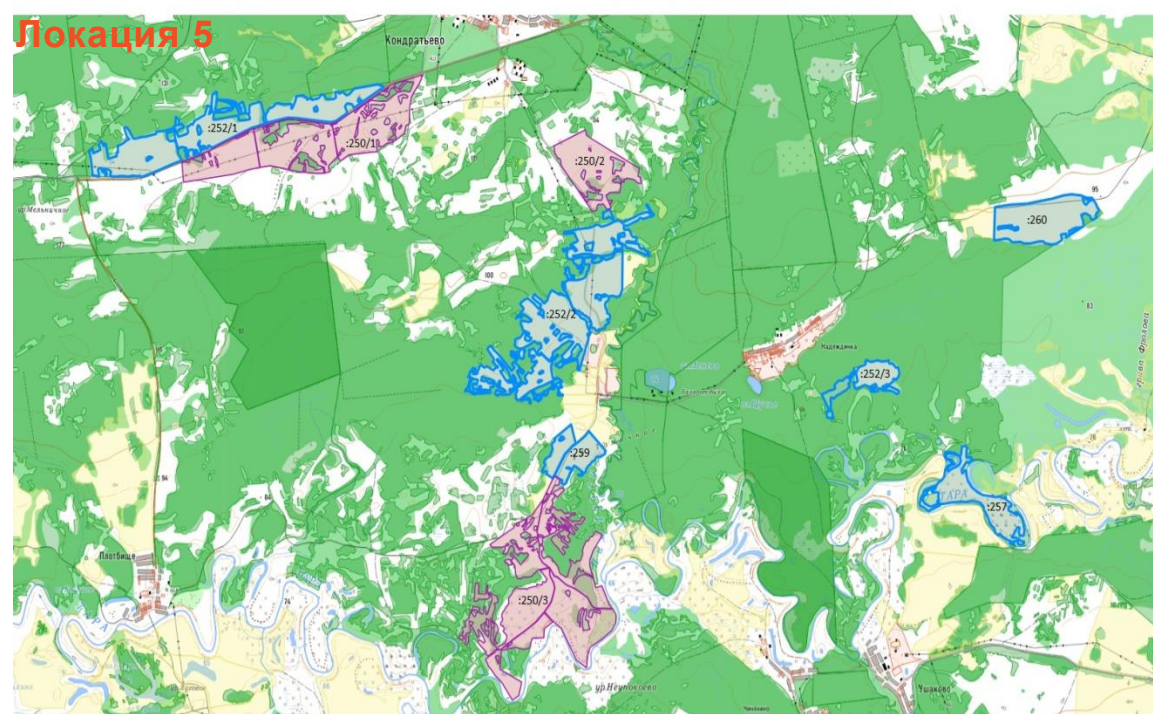
## ВОЗМОЖНЫЕ ТЕРРИТОРИИ ДЛЯ ВЫРАЩИВАНИЯ СЫРЬЯ



**Локация 4:**

Омская область, Муромцевский район, Курганское сельское поселение

Площадь: 819 га



**Локация 5:**

Омская область, Муромцевский район, Кондратьевское сельское поселение

Площадь: 1338 га

Категория земель: земли сельскохозяйственного назначения





## КАДРОВЫЙ ПОТЕНЦИАЛ



Общая численность населения  
Омской области

**1805,8** тыс. человек

**53,9 %**  
женщины



**46,1 %**  
мужчины



Среднемесячная номинальная  
начисленная заработная плата за 2024 г.

Омская область

**64 428** руб.

СФО

**76 941** руб.

РФ

**87 952** руб.



Численность рабочей силы, 2024 г.

**925,4** тыс. человек.



### Образование:

- ▶ **19** образовательных организаций высшего образования
- ▶ **59** СУЗов
- ▶ **120** тыс. студентов (высшее и среднеспец. образование)

### Основные направления подготовки:



машиностроение:

**5**

тыс. студентов



химические технологии:

**2,6**

тыс. студентов



с/х и ветеринария:

**7,5**

тыс. студентов  
и **1** тыс. аспирантов

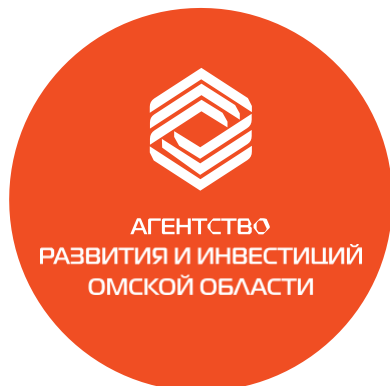


## ВОЗМОЖНЫЕ МЕРЫ ПОДДЕРЖКИ

Меры поддержки	Эффект от применения
Присвоение инвестиционному проекту статуса масштабного инвестиционного проекта	Предоставление земельного участка в аренду без проведения торгов для строительства
Субсидии СМСП (до 1,5 млн руб.)	Возмещение затрат на приобретение оборудования, относящегося ко второй и выше амортизационным группам
Микрозаймы СМСП (до 5 млн руб. на срок не более 3 лет по ставке от 4 % до 12 %)	Приобретение основных средств, внедрение новых технологий, развитие научно-технической и инновационной деятельности
Инвестзаймы СМПС (от 5 млн руб. до 20 млн руб. по ставке 10%)	Реализация инвестиционных проектов в сфере растениеводства
Субсидия сельскохозяйственным товаропроизводителям	Возмещение затрат на производство льноволокна (по 11000 рублей на 1 тонну произведенного и реализованного льноволокна). Возмещение затрат на проведение культуртехнических работ (до 50% понесенных затрат)
Субсидия сельскохозяйственным товаропроизводителям	Приобретение техники для возделывания льна-долгунца (до 50% затрат). Приобретение сельскохозяйственной техники (в т. ч. тракторов мощностью 390 л.с.) (до 50% затрат)
Субсидия сельскохозяйственным товаропроизводителям	Возмещение затрат на приобретение оборудования для производства льноволокна (до 80 % понесенных затрат) (на перспективу 2026 года)
Субсидия на возмещение части затрат на обеспечение инфраструктурой производственных объектов агропромышленного комплекса Омской области (90 % от понесенных затрат размер субсидии не может быть более 100 млн. рублей на один производственный объект АПК)	Возмещение части затрат на: 1) строительство (реконструкцию) объектов инфраструктуры; 2) оплату услуг технологического присоединения к сетям электроснабжения и (или) к централизованным системам водоснабжения и (или) водоотведения, и (или) к сетям газоснабжения (далее - технологическое присоединение); 3) выполнение проектно-изыскательских работ, включая разработку и экспертизу проектно-сметной документации для объектов инфраструктуры.
Гарантийная поддержка СМСП Региональным гарантийным центром (поручительство не более 25 млн руб. при ставке вознаграждения 0,25-1,25%)	Поручительство в обеспечение обязательств СМСП перед финансовыми организациями



## АДМИНИСТРАТИВНАЯ ПОДДЕРЖКА БИЗНЕСА



- ▶ Сопровождение инвестиционных проектов в режиме «одного окна»
- ▶ Содействие реализации проектов и представление интересов в органах власти Омской области и органах местного самоуправления
- ▶ Подбор площадок для реализации инвестиционных проектов
- ▶ Разработка, доработка, экспертиза бизнес-планов, технико-экономических обоснований и финансовых моделей инвестиционных проектов
- ▶ Информационно-консультационная, юридическая, консалтинговая помощь по вопросам получения мер государственной поддержки и реализации инвестиционного проекта на территории региона



[investomsk.ru](http://investomsk.ru)  
Телефон: +7 (3812) **40-80-49**  
[info@investomsk.ru](mailto:info@investomsk.ru), [arvd@mail.ru](mailto:arvd@mail.ru)



Омск, ул. 70 лет Октября,  
25/2, каб. 4-3



Агентство развития и инвестиций  
Омской области



Инвестиционный интернет-портал  
Омской области

[investomsk.ru](http://investomsk.ru)