



# ОТКРЫТИЕ ГЛЭМПИНГА НА БЕРЕГУ ОЗЕРА ЭБЕЙТЫ С. КРАСНОГОРКА ПОЛТАВСКОГО РАЙОНА ОМСКОЙ ОБЛАСТИ



# СОДЕРЖАНИЕ:

## Раздел 1

### Основные характеристики инвестиционного проекта

1. Информация о проекте ..... 3
2. Этапы реализации проекта ..... 4
3. Виды услуг ..... 5
4. Инвестиционное предложение ..... 6

## Раздел 2

### Анализ экономической отрасли инвестиционного проекта и маркетинг

1. Актуальность проекта ..... 7
2. Транспортно-логистический потенциал Полтавского района Омской области ..... 8
3. Анализ рынка ..... 9
4. План маркетинга ..... 10

## Раздел 3

### Основные характеристики инвестиционного проекта и анализ сырьевого обеспечения

1. Туристическая инфраструктура ..... 11
2. Преимущества соленого озера ..... 12

## Раздел 4

### Локализация инвестиционного проекта

1. Территория для размещения ..... 13

## Раздел 5

### Иное ресурсное обеспечение инвестиционного проекта

1. Кадровый потенциал ..... 14
2. Возможные меры поддержки ..... 15
3. Административная поддержка бизнеса ..... 16



## ИНФОРМАЦИЯ О ПРОЕКТЕ

- ▶ **Наименование инвестиционного проекта:**  
Открытие глэмпинга на берегу озера Эбейты с. Красногорка Полтавского района Омской области
- ▶ **Тип проекта:**  
Создание нового вида услуг (Greenfield)
- ▶ **Стадия инвестиционного проекта –**  
предынвестиционная  
(инвестиционное предложение)
- ▶ **Описание проекта:**
  - создание модульных капитальных средств размещения;
  - строительство бани;
  - строительство торговой точки;
  - возведение пирса и обустройство прилегающих территорий к озеру
- ▶ **Цель инвестиционного проекта:**  
создание современных условий для качественного отдыха туристов, знакомство с местной природой и традициями
- ▶ **Отрасль экономики:**  
туристическая индустрия  
**ОКВЭД 55** - «Деятельность по предоставлению мест для временного проживания»  
**ОКВЭД 79** - «Деятельность туристических агентств и прочих организаций, предоставляющих услуги в сфере туризма»
- ▶ **Условия участия в проекте:**  
внебюджетные средства
- ▶ **Производственная мощность:**  
2 000 - 2500 посещений в год



## ЭТАПЫ РЕАЛИЗАЦИИ ПРОЕКТА:



**Срок реализации:** до **1**-го года

## ВИДЫ УСЛУГ



- Глэмпинги
- Баня
- Прокат Sur-досок и велосипедов
- Прогулка по Пирсу
- Торговый объект
- Спортивные площадки



## ИНВЕСТИЦИОННОЕ ПРЕДЛОЖЕНИЕ

**Строительство зоны отдыха на берегу "соленого" озера в с. Красногорка Полтавского района, включающей в себя:**

- размещение отдыхающих в 5 глэмпингах с мангальными зонами; (каждый на 4 места);
- баня;
- пирс;
- торговый объект;
- прокат Sup-досок и велосипедов.

**Глэмпинги** - это и отдых на природе и удобства цивилизации, которые оборудованы туалетом и душем с горячей водой, имеют кровати с постельным бельем, каждый из которых оснащен электричеством.

**Баня** - современный комплекс, включающий в себя банное помещение, моечную зону, раздевалку и комнату отдыха.

**Пирс** - гидротехническое сооружение, которое выступает в акваторию водоёма озера.

**Торговый объект** –в котором имеется предложение бургеров, хот - догов, шаурмы, а также напитки: кофе, чай, соки и газированные напитки.





## АКТУАЛЬНОСТЬ ПРОЕКТА

- 1** Солёная вода озёр и грязь солёных водоёмов обладают целебными свойствами, которые влияют на общее оздоровление организма человека
- 2** Купание в озёрах помогает укрепить иммунитет, повысить сопротивляемость организма к болезнетворным вирусам и бактериям.
- 3** Отсутствие объектов туристического отдыха в Полтавском и соседних районах.
- 4** Имеется возможность посетить Полтавский район познакомиться с культурой, памятниками и посетить историко - краеведческий музей



## ТРАНСПОРТНО-ЛОГИСТИЧЕСКИЙ ПОТЕНЦИАЛ МР



Автомобильные дороги Полтавского района Омской области:

- Общая протяженность 468,8 км.

- Транспортная доступность:

- автомобильная дорога от р.п. Полтавка до г. Омска – 146 км.

- ближайшая железнодорожная станция г. Исилькуль 75 км.





## АНАЛИЗ РЫНКА



### Озера в Омской области с оборудованными зонами отдыха для туристов:

#### Эбейты

На границе Москаленского и Исилькульского районов. Вокруг озера проложена экотропа с информационными стендами, рассказывающими о целебных свойствах рапы и грязей. Единственные развлечения – купание и обмазывание лечебными грязями.

#### Ульжай

Расположено в Черлакском районе, примерно в 25 километрах к северо-востоку от посёлка Черлак. Туристических стоянок и других построек на берегу озера нет. Подъехать можно практически к берегу, есть место для остановки и пикника.

#### Ик

Расположено в Крутинском районе. На берегу озера есть базы отдыха с бассейном, детской площадкой, беседками с мангальными зонами.

#### Щучье

Расположено в Муромцевском районе (240 км на север от Омска). На озере есть турбаза «Фазенда». Инфраструктура: огороженная территория, отдельный выход на озеро, отдельное место для купания и загара, прокат лодок. Предусмотрены места для отдыха: столы, скамейки, навесы, костровые места, стоянка для автомобилей. Есть детская игровая площадка.

#### Лебяжье

Расположено в Тюкалинском районе (125 км севернее Омска). На озере расположена одноименная база отдыха с русской баней, купелью и парной. Есть места для занятия спортом, оборудованные места для купания.

## ПЛАН МАРКЕТИНГА

1

### Создание уникального туристического предложения

- Создание логотипа
- Разработка визуальной айдентики
- Подготовка линейки дополнительных услуг (гид, мастер-классы и др.)

2

### Сотрудничество с туристическими агентствами и партнерами

- Подписание контрактов
- Размещение на профильных платформах
- Обеспечение оперативной обработки заказов и технической поддержки

3

### Использование CRM-системы

- Автоматизация маркетинга
- Таргетированная реклама
- Оценка эффективности маркетинговых кампаний

4

### Цифровой маркетинг и информационная поддержка

- Запуск сайта, контекстная реклама (Яндекс/Google), продвижение в соцсетях
- SEO-оптимизация для повышения видимости в поисковых системах
- Публикация на отраслевых порталах

5

### Персонализированный подход к постоянным клиентам



## 1.7 ТУРИСТИЧЕСКАЯ ИНФРАСТРУКТУРА

■ **1454** ЧЕЛОВЕК  
ТУРПОТОК МР (2024)

■ **1454** ЧЕЛОВЕК  
ОБСЛУЖЕНО  
ЭКСПУРСИЯМИ (2024)

■ **3**  
ТУРИСТИЧЕСКИХ  
МАРШРУТА (2024)

1. «Полтавка сибирская. От истоков к наследию». (Автобусный маршрут по значимым памятным местам р.п. Полтавка)
2. «Полтавка сибирская. Территория гостеприимства». (Этногастротур озеро Эбейты)
3. «Полтавка сибирская – семейных традиций» (Семейный маршрут выходного дня, мероприятия выходного дня)



Парк Славы



Памятник воинам - землякам, погибшим в годы ВОВ 1941-1945 г.г.



Памятник труженикам тыла и детям войны



Молодежный проспект



Музейные выставки



Амринская балка



Озеро Эбейты - солёное озеро

■ **8782** ПРОВЕДЕННЫХ КУЛЬТУРНЫХ МЕРОПРИЯТИЯ В МР (2024)



## ПРЕИМУЩЕСТВА ОЗЕРА

**Купание в солёном озере** помогает при кожных заболеваниях (дерматит, экзема, псориаз).

**Солёная вода** эффективна при поражениях костно-мышечной и нервной системы.

**Купание в солёном озере** способствует восстановлению после переломов и облегчению симптомов болезней женской половой сферы.



### Грязи

**Лечебные грязи** обладают рядом полезных свойств: антисептическим, успокаивающим, анестезирующим, согревающим. Они помогают лечить заболевания кожи, опорно-двигательного аппарата (позвоночника, костей, сухожилий, суставов и мышц), центральной и периферической нервных систем, лор-органов, половой и мочевыделительной систем, органов пищеварения.

**Процедуры с применением лечебных грязей** способствуют укреплению организма на клеточном уровне и ускорению реабилитации после операций и травм.

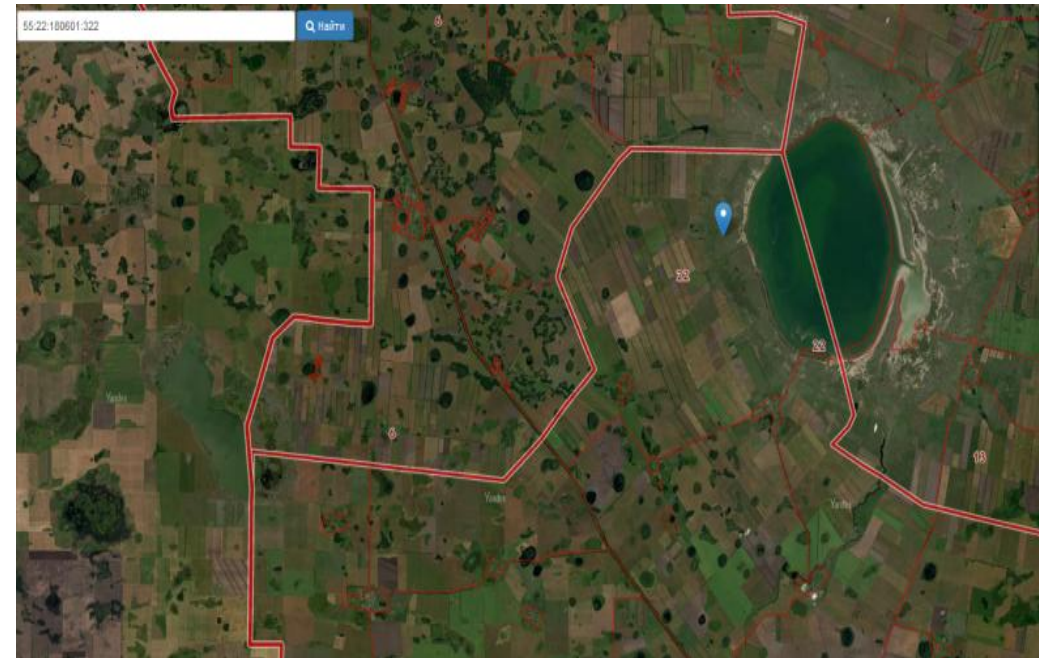


## ВОЗМОЖНЫЕ ТЕРРИТОРИИ ДЛЯ РАЗМЕЩЕНИЯ

1. Земли особо охраняемых территорий и объектов, отдых (рекреация), местоположение: Омская область, Полтавский район, с. Красногорка, площадь: 47000,0 кв.м



2. Земли сельскохозяйственного назначения, для сельскохозяйственного производства, кадастровый номер: 55:22:180601:322, местоположение: Омская область, Полтавский район, с. Красногорка, площадь: 4999976,0 кв.м





## КАДРОВЫЙ ПОТЕНЦИАЛ



Общая численность населения  
МР

**18,0** тыс. человек

**52,3%**  
женщины



**47,7%**  
мужчины



Среднемесячная номинальная  
начисленная заработная плата за 2024 г.

Омская область

**64 428,0** руб.

Полтавский район

**47 737,2** руб.



Численность рабочей силы, 2024 г.

**9,5** тыс. человек.



### Образование:

- ▶ БПОУ «Полтавский агротехнологический техникум»
- ▶ ФГБОУ ВО «Омский государственный аграрный университет имени П.А.Столыпина»
- ▶ БПОУ «Омский аграрно-технологический колледж»

6 направления подготовки,  
**290** студентов

37 направления подготовки,  
**6700** студентов

8 направления подготовки,  
**790** студентов

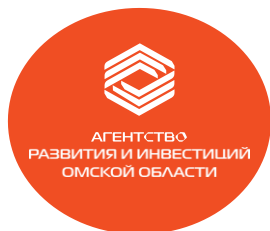
## ВОЗМОЖНЫЕ МЕРЫ ПОДДЕРЖКИ

Меры поддержки	Эффект от применения
<b>Грант «Агротуризм» на развитие сельского туризма</b> (до 8 млн руб.)	Предоставление гранта на строительство некапитальных сооружений, благоустройство территории и оборудование для туризма
<b>Субсидии СМСП</b> (до 1,5 млн руб.)	Возмещение затрат на приобретение оборудования, относящегося ко второй и выше амортизационным группам
<b>Микрозаймы СМСП</b> (до 5 млн руб. на срок не более 3 лет по ставке от 4 % до 12 %)	Приобретение основных средств, внедрение новых технологий, развитие научно-технической и инновационной деятельности
<b>Инвестзаймы СМПС</b> (от 5 млн руб. до 20 млн руб. по ставке 10%)	Реализация инвестиционных проектов в сфере обработки древесины и производства изделий из дерева и пробки
<b>Субсидия СМСП</b> (до 1,5 млн руб. на один номер в модульном средстве размещения)	Финансирование или возмещение затрат на создание модульных некапитальных средств размещения при реализации инвестиционных проектов





## АДМИНИСТРАТИВНАЯ ПОДДЕРЖКА БИЗНЕСА



АГЕНТСТВО  
РАЗВИТИЯ И ИНВЕСТИЦИЙ  
ОМСКОЙ ОБЛАСТИ



Администрация  
Полтавского  
муниципального  
района

- ▶ Сопровождение инвестиционных проектов в режиме «одного окна»
- ▶ Содействие реализации проектов и представление интересов в органах власти Омской области и органах местного самоуправления
- ▶ Подбор площадок для реализации инвестиционных проектов
- ▶ Разработка, доработка, экспертиза бизнес-планов, технико-экономических обоснований и финансовых моделей инвестиционных проектов
- ▶ Информационно-консультационная, юридическая, консалтинговая помощь по вопросам получения мер государственной поддержки и реализации инвестиционного проекта на территории региона



[investomsk.ru](http://investomsk.ru)

Телефон: +7 (3812) 40-80-49

[info@investomsk.ru](mailto:info@investomsk.ru), [arvd@mail.ru](mailto:arvd@mail.ru)

Омск, ул. 70 лет Октября, 25/2, каб. 4-3

ИНВЕСТИЦИОННЫЙ УПОЛНОМОЧЕННЫЙ

Андреева

Татьяна Анатольевна

Председатель Комитета имущественных отношений Администрации Полтавского муниципального района

+7 (38163) 2-19-48

[tandreeva@plt.omskportal.ru](mailto:tandreeva@plt.omskportal.ru)



Агентство развития и инвестиций  
Омской области



Инвестиционный интернет-портал  
Омской области

[investomsk.ru](http://investomsk.ru)