



**ПРОИЗВОДСТВО МОЛОКА И
КИСЛОМОЛОЧНОЙ ПРОДУКЦИИ В
ПАВЛОГРАДСКОМ РАЙОНЕ ОМСКОЙ
ОБЛАСТИ**



СОДЕРЖАНИЕ:

▶ Раздел 1	
Основные характеристики инвестиционного проекта	
1. Информация о проекте	3
2. Этапы реализации проекта	4
3. Описание и виды выпускаемой продукции	5
▶ Раздел 2	
Анализ экономической отрасли инвестиционного проекта и маркетинг	
1. Конкурентные преимущества региона	6
2. Транспортно-логистический потенциал	7
3. Анализ рынка	8
4. Рынок сбыта	9
5. Технология производства	10
6. План маркетинга	14
▶ Раздел 3	
Анализ сырьевого обеспечения	
1. Ресурсная база региона	15
2. Сырье для обеспечения производства	16
▶ Раздел 4	
Локализация инвестиционного проекта	
1. Возможные территории для размещения	17
▶ Раздел 5	
Иное ресурсное обеспечение инвестиционного проекта	
1. Кадровый потенциал	18
2. Возможные меры поддержки	19
3. Административная поддержка бизнеса	20



ИНФОРМАЦИЯ О ПРОЕКТЕ

- ▶ **Наименование инвестиционного проекта:**
Производство молока и кисломолочной продукции
- ▶ **Тип проекта:**
Создание нового производства (Greenfield)
- ▶ **Стадия инвестиционного проекта –**
предынвестиционная
(инвестиционное предложение)
- ▶ **Описание проекта:**
создание модульного завода по производству молока и кисломолочной продукции

- ▶ **Цель инвестиционного проекта:**
обеспечение потребителей молоком и кисломолочной продукцией
- ▶ **Отрасль экономики:**
Пищевая промышленность.
ОКВЭД 10.51 «Производство молока (кроме сырого) и молочной продукции»
- ▶ **Условия участия в проекте:**
собственные средства
- ▶ **Производственная мощность:**
3000 тонн в год



ЭТАПЫ РЕАЛИЗАЦИИ ПРОЕКТА*:



Срок реализации: до **9** месяцев

*новое строительство



ОПИСАНИЕ И ВИДЫ ВЫПУСКАЕМОЙ ПРОДУКЦИИ

Молоко и кисломолочная продукция - неотъемлемая часть нашего рациона, которая играет важную роль в поддержании здоровья. Они содержат множество питательных веществ, являются богатым источником белка, кальция, витаминов и минералов.



Молоко

Производится пастеризованное с массовой долей жирности 3,2% и 2,5%.

Цельное молоко используется для производства кисломолочной продукции



Сметана

Кисломолочный продукт на основе цельного коровьего молока с массовой долей жирности 15% и 20%.



Творог

Кисломолочный продукт полученный путем сквашивания молока с последующим удалением сыворотки. Производится обезжиренный, с массовой долей жира 5% и 9%.

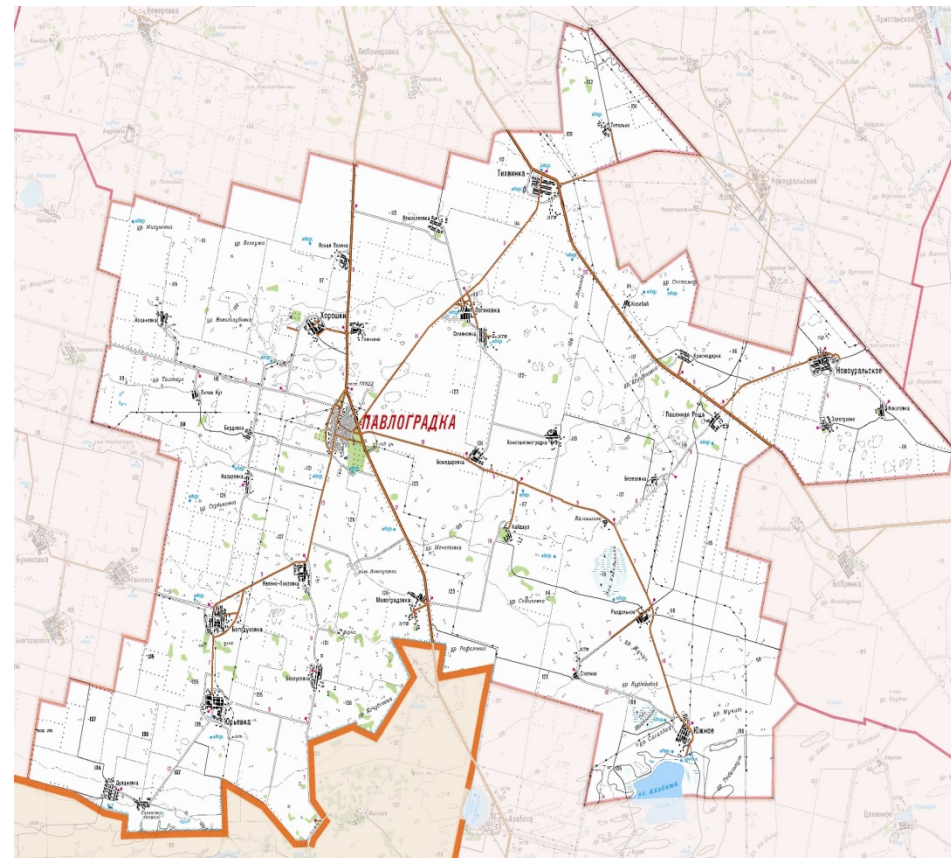


Кефир

Кисломолочный продукт полученный путем сквашивания молока с использованием закваски на кефирных грибах. Производится с массовой долей жира 1%, 2,5% и 3,2%.

КОНКУРЕНТНЫЕ ПРЕИМУЩЕСТВА

- ▶ Наличие молочного животноводства на территории МР
- ▶ Избыточный объем первичного сырья, идущий на вывоз из МР
- ▶ Наличие учреждений и организаций для сбыта продукции
- ▶ Наличие специальных мер поддержки сельхоз товаропроизводителей
- ▶ Широкая линейка мер поддержки с адаптивностью под инвестиционные проекты





ТРАНСПОРТНО-ЛОГИСТИЧЕСКИЙ ПОТЕНЦИАЛ МР



Автомобильные дороги Павлоградского района Омской области:

• Общая протяженность **267,8 км**

Через Павлоградский район проходят автомобильные дороги регионального значения соединяющие административные центры муниципальных районов:

52 ОП РЗ К-3 Омск-Русская Поляна

52 ОП РЗ К-29 Новоселецк-Таврическое-Нововаршавка

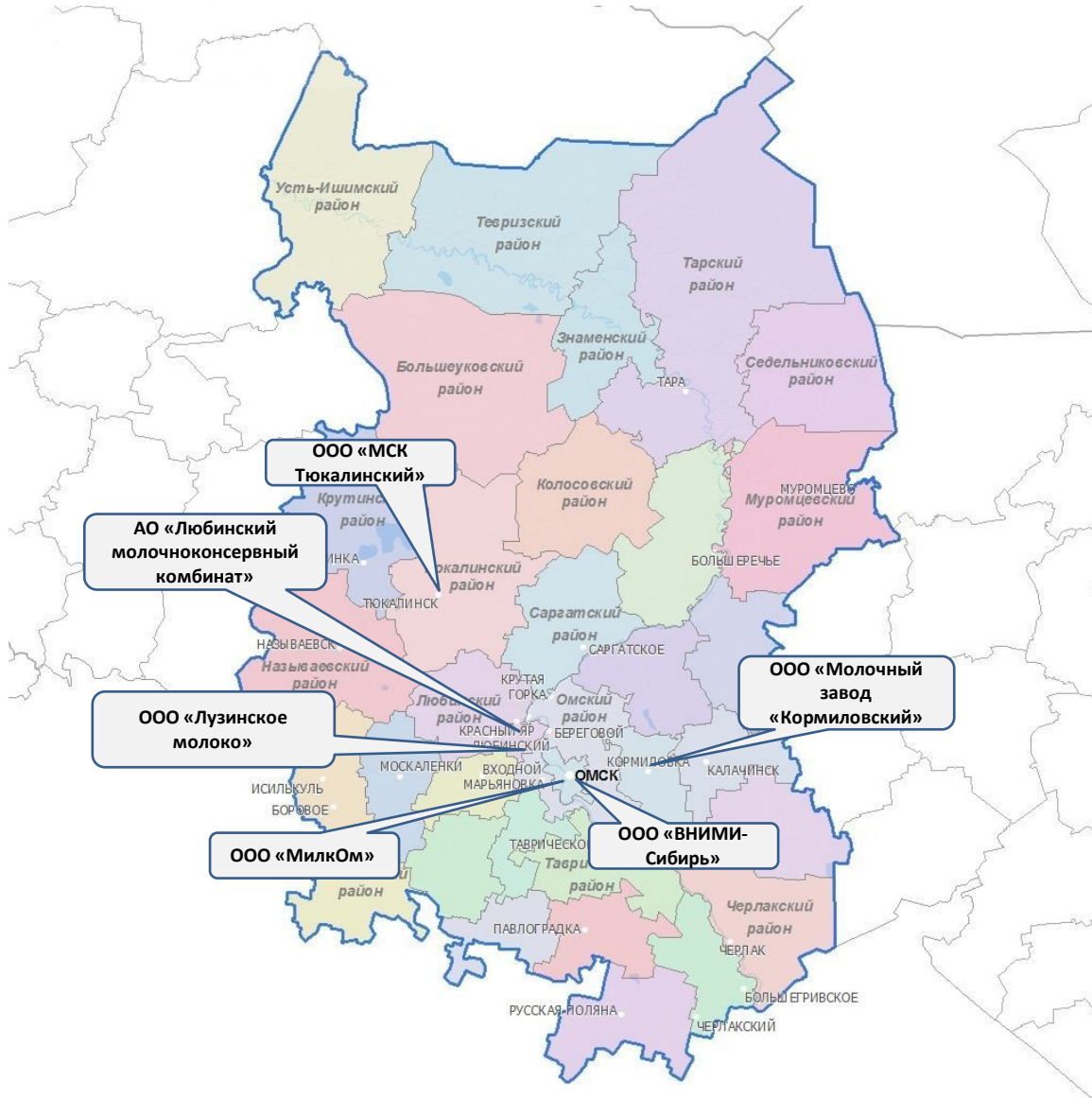
Дороги регионального и межмуниципального значения, обеспечивающие подъезд к административным центрам поселений и населенным пунктам:

Павлоградка-Тихвинка, Павлоградка-Южное, Павлоградка-Юрьевка, Пашенная Роща-Новоуральское.





АНАЛИЗ РЫНКА



Объемы производства:

Омская область -

Молоко :

155 тыс. тонн в год

Продукты кисломолочные:

17 тыс. тонн

Сметана:

10 тыс. тонн

Потребность в продукции:

Омская область -

492,7 тыс. тонн в год молока и молочной продукции в перерасчете на молоко

РЫНОК СБЫТА

80%

РОЗНИЧНАЯ СЕТЬ

(торговые точки, в том числе собственная сеть магазинов у дома)



10%

ОБЩЕСТВЕННОЕ ПИТАНИЕ

(кафе, столовые)



10%

ОБРАЗОВАТЕЛЬНЫЕ УЧРЕЖДЕНИЯ

(детские сады, школы)





ТЕХНОЛОГИЯ ПРОИЗВОДСТВА МОЛОКА





ТЕХНОЛОГИЯ ПРОИЗВОДСТВА СМЕТАНЫ





ТЕХНОЛОГИЯ ПРОИЗВОДСТВА КЕФИРА



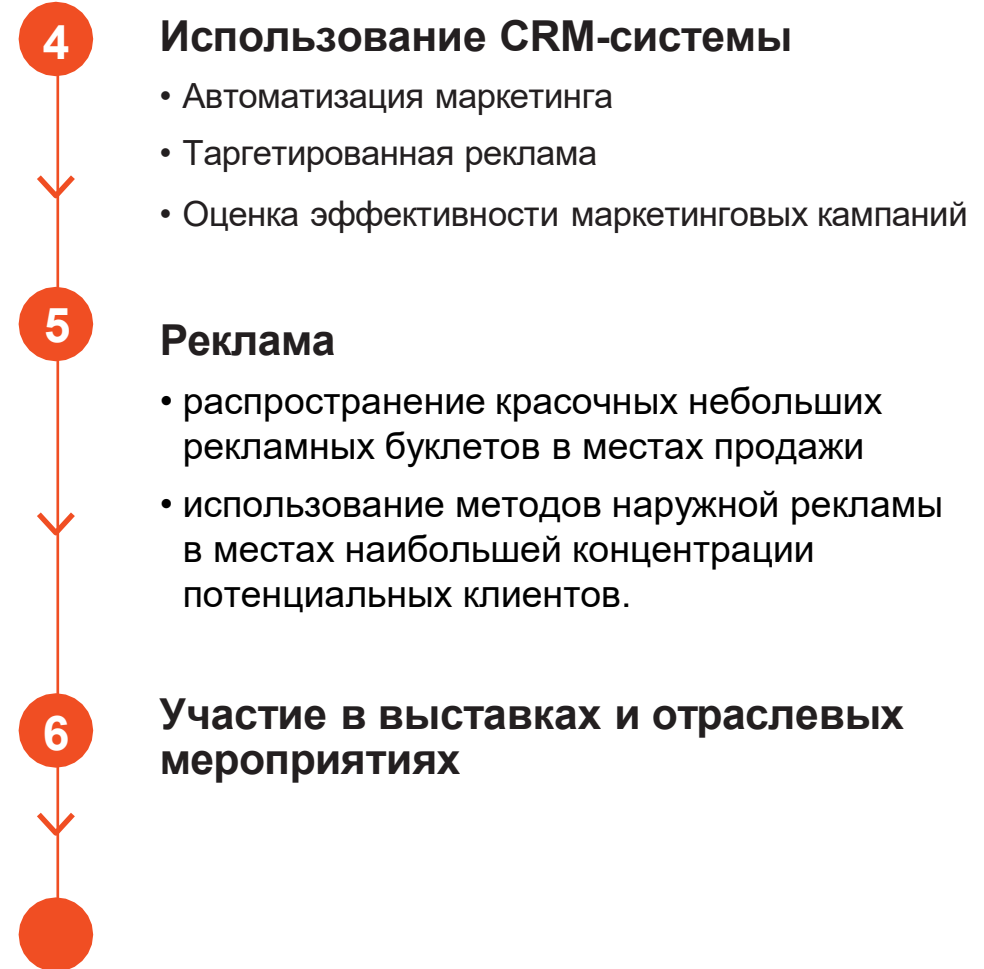


ТЕХНОЛОГИЯ ПРОИЗВОДСТВА ТВОРОГА





ПЛАН МАРКЕТИНГА



РЕСУРСНАЯ БАЗА РАЙОНА



5 животноводческих хозяйств, специализирующихся в том числе на производстве молока, **1** КФХ, более **3** тыс. ЛПХ



Удой на 1 фуражную корову **5,77** тыс. кг



Объем производства молока **37,5** тыс. тонн



Реализовано молока населением **1,02** тонн

Предприятия по производству молока в районе:

- АО «Нива»
- ЗАО «Яснополянское»
- АО «Богодуховское»
- АО «Степное»
- КФХ Бозоян А.Э.



СЫРЬЕ ДЛЯ ОБЕСПЕЧЕНИЯ ПРОИЗВОДСТВА



Сырьем для изделий служит молоко коровье

Преимущества:

Наличие молочного животноводства на территории района

Природное сырьё, которое подходит для сквашивания под действием молочнокислых бактерий

Содержат множество питательных веществ, являются богатым источником белка, кальция, витаминов и минералов





ВОЗМОЖНЫЕ ТЕРРИТОРИИ ДЛЯ РАЗМЕЩЕНИЯ*

1. Производственная зона, кадастровый номер: 55:21:110103:116, местоположение: Омская область, Павлоградский район, р.п. Павлоградка, Русско-Полянский тракт, д. 3 а, площадь: 2736,0 кв.м с производственным помещением площадью 360,0 кв.м.



2. Производственная зона, кадастровый номер: 55:21:190101:236, местоположение: Омская область, Павлоградский район, с. Милоградовка, ул. Южная, д. 12 а, площадь: 1309,0 кв.м, .
Земли сельскохозяйственного использования, для размещения производственных зданий.



*для строительства



КАДРОВЫЙ ПОТЕНЦИАЛ



Общая численность населения
МР

17,3 тыс. человек

52,5%
женщины



47,5%
мужчины



Среднемесячная номинальная
начисленная заработная плата за 2024 г.

Омская область

64 428 руб.

Павлоградский район

48040 руб.



Численность рабочей силы, 2024 г.

11 тыс. человек.



Образование:

- ▶ БПОУ «Павлоградский техникум сельскохозяйственных и перерабатывающих технологий»
- ▶ ФГБОУ ВО «Омский государственный аграрный университет имени П.А.Столыпина»
- ▶ БПОУ «Омский аграрно-технологический колледж»

3 направления подготовки,
225 студентов

37 направления подготовки,
6700 студентов

8 направления подготовки,
790 студентов

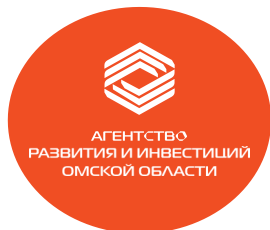


ВОЗМОЖНЫЕ МЕРЫ ПОДДЕРЖКИ

Меры поддержки	Эффект от применения
Субсидии СМСП (до 1,5 млн руб.)	Возмещение затрат на приобретение оборудования, относящегося ко второй и выше амортизационным группам
Микрозаймы СМСП (до 5 млн руб. на срок не более 3 лет по ставке от 4 % до 12 %)	Приобретение основных средств, внедрение новых технологий, развитие научно-технической и инновационной деятельности
Инвестзаймы СМПС (от 5 млн руб. до 20 млн руб. по ставке 10%)	Реализация инвестиционных проектов в сфере производства пищевых продуктов
Государственная поддержка сельскохозяйственных товаропроизводителей	Субсидии на приобретение и ввод в промышленную маркировку оборудования для обеспечения обязательной маркировки отдельных видов молочной продукции Субсидии на возмещение части затрат на строительство и (или) модернизацию)
Региональный льготный заем Государственного фонда развития промышленности Омской области (от 10 млн руб. до 50 млн руб. по ставке до 3%)	Финансирование затрат на приобретение промышленного оборудования и разработку нового продукта/технологии (в т.ч. в целях импортозамещения)
Гарантийная поддержка СМСП Региональным гарантийным центром (поручительство не более 25 млн руб. при ставке вознаграждения 0,25-1,25%)	Поручительство в обеспечение обязательств СМСП перед финансовыми организациями



АДМИНИСТРАТИВНАЯ ПОДДЕРЖКА БИЗНЕСА



АГЕНТСТВО
РАЗВИТИЯ И ИНВЕСТИЦИЙ
ОМСКОЙ ОБЛАСТИ



Администрация
Павлоградского
муниципального
района

- ▶ Сопровождение инвестиционных проектов в режиме «одного окна»
- ▶ Содействие реализации проектов и представление интересов в органах власти Омской области и органах местного самоуправления
- ▶ Подбор площадок для реализации инвестиционных проектов
- ▶ Разработка, доработка, экспертиза бизнес-планов, технико-экономических обоснований и финансовых моделей инвестиционных проектов
- ▶ Информационно-консультационная, юридическая, консалтинговая помощь по вопросам получения мер государственной поддержки и реализации инвестиционного проекта на территории региона



investomsk.ru

Телефон: +7 (3812) **40-80-49**

info@investomsk.ru, arvd@mail.ru

Омск, ул. 70 лет Октября, 25/2, каб.
4-3

ИНВЕСТИЦИОННЫЙ УПОЛНОМОЧЕННЫЙ

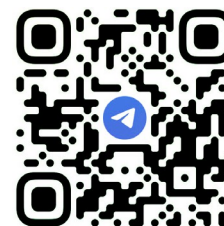
Карнаушенко

Евгения Александровна

Председатель экономического Комитета
Администрации муниципального района

+7 (38172) **3-12-54**

econom55@pavlograd.omskportal.ru



Агентство развития и инвестиций
Омской области



Инвестиционный интернет-портал
Омской области

investomsk.ru