



СОЗДАНИЕ ГЛЭМПИНГА В СЕДЕЛЬНИКОВСКОМ РАЙОНЕ ОМСКОЙ ОБЛАСТИ



СОДЕРЖАНИЕ:

▶ Раздел 1

Основные характеристики инвестиционного проекта

1. Информация о проекте 3
2. Этапы реализации проекта 4
3. Описание оказываемых услуг 5

▶ Раздел 2

Анализ экономической отрасли инвестиционного проекта и маркетинг

1. Конкурентные преимущества региона 6
2. Транспортно-логистический потенциал Омской области 7
3. Анализ рынка 8
4. План маркетинга 10

▶ Раздел 3

Анализ сырьевого обеспечения

1. Ресурсная база региона 11

▶ Раздел 4

Локализация инвестиционного проекта

1. Возможные территории для размещения 12

▶ Раздел 5

Иное ресурсное обеспечение инвестиционного проекта

1. Кадровый потенциал 13
2. Возможные меры поддержки 14
3. Административная поддержка бизнеса 15



ИНФОРМАЦИЯ О ПРОЕКТЕ

- ▶ **Наименование инвестиционного проекта:**
Создание глэмпинга в Седельниковском районе Омской области
- ▶ **Тип проекта:**
Создание новых пространств для отдыха людей (Greenfield)
- ▶ **Стадия инвестиционного проекта –**
предынвестиционная
(инвестиционное предложение)
- ▶ **Описание проекта:**
Гостям предлагается проживание в уютных домиках на берегу озер Седельниковского района, а также водные и зимние развлечения (рыбалка, катамараны, тубинги)

- ▶ **Цель инвестиционного проекта:**
Развитие туризма в Омской области, привлечение туристов в Седельниковский район путем создания условий для комфортного отдыха на берегу озер
- ▶ **Отрасль экономики:**
туризм
ОКВЭД 55.20. - Деятельность по предоставлению мест для временного проживания в кемпингах, жилых автофургонах и туристических автоприцепах
- ▶ **Условия участия в проекте:**
собственные средства
- ▶ **Количество туристов посетивших объект в год:**
800 человек



ЭТАПЫ РЕАЛИЗАЦИИ ПРОЕКТА*:



Срок реализации: до **1**-го года

**новое строительство*

ОПИСАНИЕ ОКАЗЫВАЕМЫХ УСЛУГ

Глэмпинг — это формат отдыха на природе без отказа от благ цивилизации. Здесь можно забыть про установку палатки и еду на костре, а вместо этого наслаждаться сервисом «всё включено» в окружении лесов, озёр и прочих природных красот



Сдача в аренду

ГЛЭМПИНГОВ предполагает предоставление мест для проживания в современной форме кемпинга, предлагающей организованный отдых на природе, но с элементами отельного сервиса



Рыбалка

В местах размещения могут предлагать рыбалку на озёрах, реках или в других водоёмах, а также инфраструктуру для рыбалки: аренду снастей, лодки



Прокат лодок и катамаранов

Для активного отдыха и водных развлечений в туристических зонах имеется возможность предоставление в аренду плавсредств



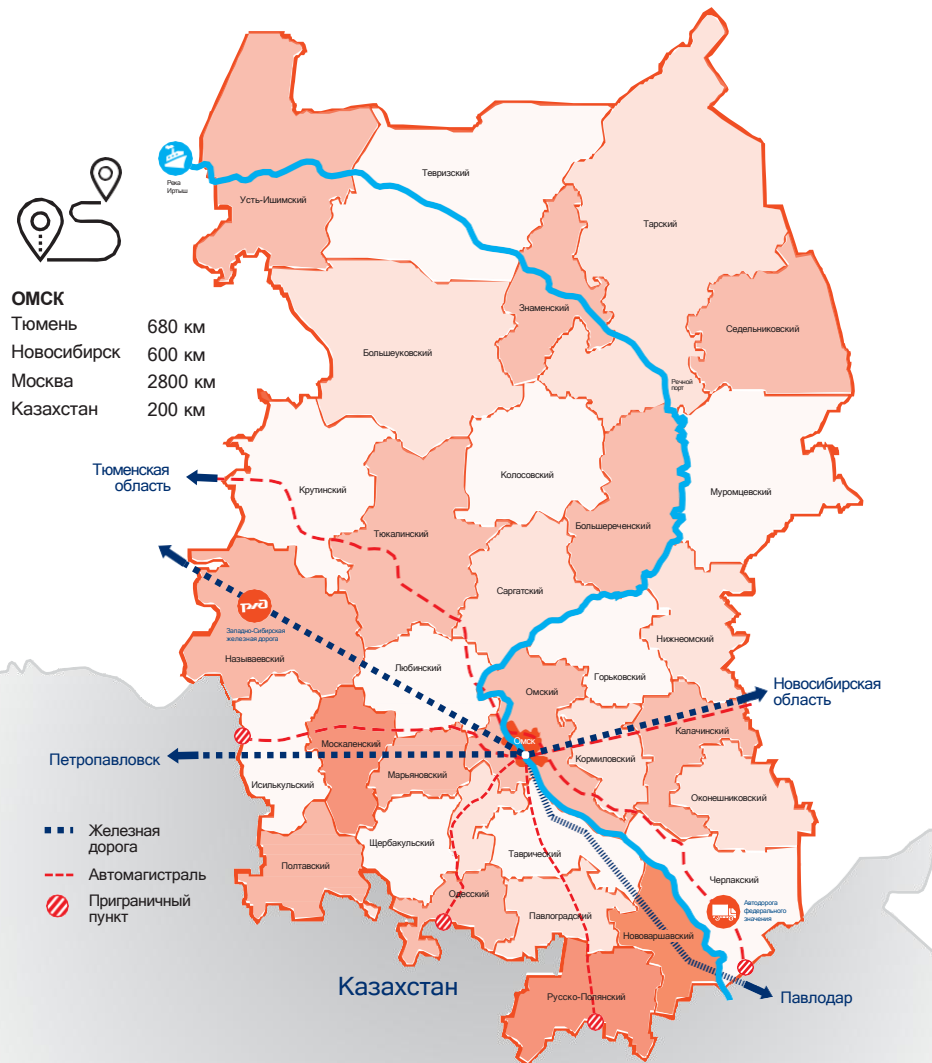
Катание на тубингах

Зима – это не только веселые праздники и долгожданные каникулы, но и время для веселых забав. Надувные ватрушки для катания подарят море незабываемых эмоций и океан веселья взрослым и детям





КОНКУРЕНТНЫЕ ПРЕИМУЩЕСТВА РЕГИОНА



- ▶ Наличие мест размещения туристических баз и глэмпинга
- ▶ Граница с Казахстаном
- ▶ Расширение сети туристического глэмпинга
- ▶ Наличие специальных мер поддержки для развития туристических баз и глэмпингов
- ▶ Широкая линейка мер поддержки с адаптивностью под инвестиционные проекты



ТРАНСПОРТНО-ЛОГИСТИЧЕСКИЙ ПОТЕНЦИАЛ ОМСКОЙ ОБЛАСТИ

Регион расположен на пересечении крупных транспортных путей:



Автомобильные дороги Омской области:

- Общая протяженность **729,9** км
- Крупные федеральные автомобильные автомагистрали:
 - P-402** Тюмень - Ялуторовск - Ишим - Омск
 - P-254** Челябинск - Курган - Омск - Новосибирск (часть европейского маршрута E30 и азиатского маршрута AH6)
 - A-320** Омск - Черлак - граница с республикой Казахстан (часть европейского маршрута E127 и азиатского маршрута AH60)
- Объем перевозимых грузов автомобильным транспортом организаций **>18** млн тонн, из них междугородные перевозки **>4** млн тонн, международные перевозки более **>9** тыс. тонн
- Заключено концессионное соглашение о строительстве автомобильной дороги «Северный обход города Омска», которая может стать частью продолжения трассы **M-12** (Москва-Казань-Монголия)



Транссибирская железнодорожная магистраль:

- Общая протяженность по территории Омской области **1209** км
- **7** грузовых дворов с площадками для хранения и складами, **25** ж/д станций
- Международное сообщение: на востоке магистраль обеспечивает выход на сеть железных дорог Северной Кореи, Китая и Монголии, на западе - через российские порты и пограничные переходы - в европейские страны



Уникальное приграничное расположение региона, способствующее прохождению мощных грузопотоков по всем направлениям

- ▶ Граничит с Уральским федеральным округом (**38%** границы области), с Казахстаном (**34%** границы области)
- ▶ Развитые экономические связи с Уральским федеральным округом
- ▶ Через территорию региона проходит большинство грузов в направлении Европа-Казахстан-Средняя Азия
- ▶ Наличие автомобильного и железнодорожного сообщения с Нур-Султаном способствует эффективному взаимодействию омского и казахстанского транспортных узлов
- ▶ Наличие многосторонних и двусторонних приграничных автомобильных пунктов пропуска



Международный аэропорт им. Дмитрия Карбышева:

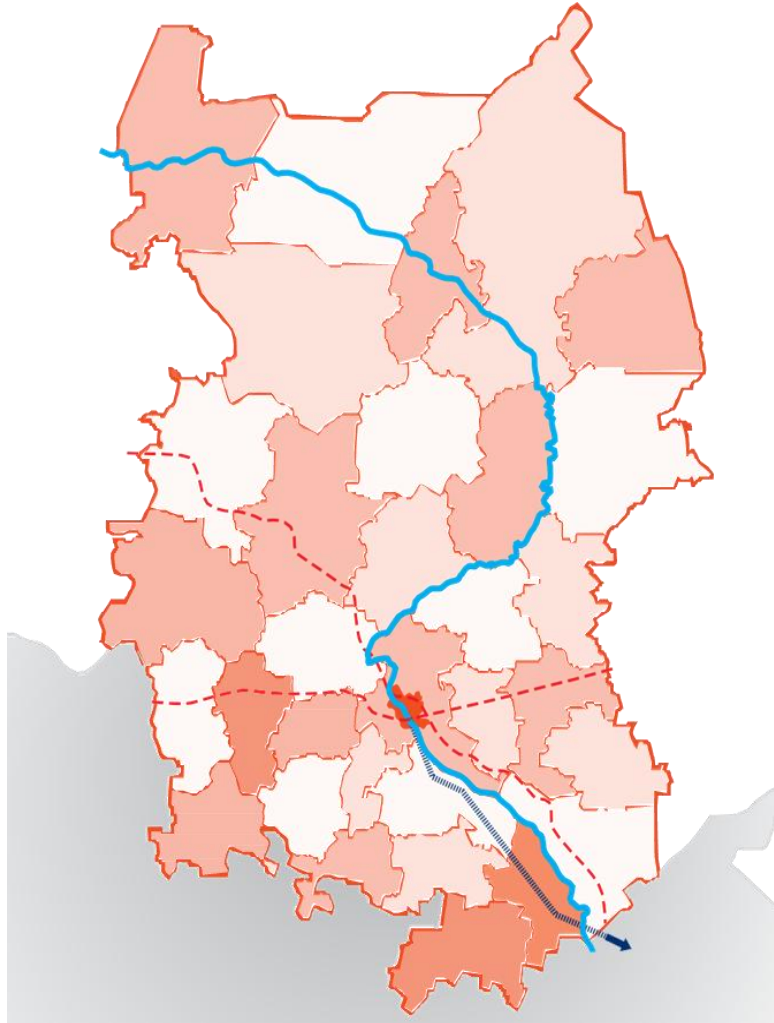
- Входит в тридцатку лучших российских аэропортов по перевозкам пассажиров, грузов и почты
- **1** грузовой терминал со складами и открытыми эстакадами
- Ежегодный пассажиропоток **>1,7** млн чел, объем грузоперевозок **>3** тыс. тонн
- Подписано концессионное соглашение о строительстве аэропорта «Омск-Федоровка» в период 2026-2028 гг.



Водный транспорт:

- Обь-Иртышский бассейн имеет связь с Казахстаном и Китаем
- Обеспечивается выход Омской области на Северный морской путь и на Азиатско-Тихоокеанский регион
- Развитая имущественная база речного порта - свыше 100 единиц флота, механизированные грузовые причалы, складские площадки и помещения

АНАЛИЗ РЫНКА



- ▶ **710 тыс. туристов** - туристский поток в Омскую область в 2024 году, что **на 30% выше** показателя 2023 года
- ▶ По итогам 2024 года Омская область заняла **31-е место** из 85 и вошла в «серебряную» группу национального туристического рейтинга, который составил журнал «Отдых в России» совместно с Центром информационных коммуникаций «Рейтинг»
- ▶ Объем финансовых средств, направленных **на развитие инфраструктуры туризма** в Омской области в 2025–2027 гг. составит более 220 млн. рублей, в том числе, средства будут направлены на создание **модульных отелей**



АНАЛИЗ РЫНКА

Варианты глэмпинга, доступные жителям Омской области:



1. ТРИДЕВЯТОЕ ЦАРСТВО



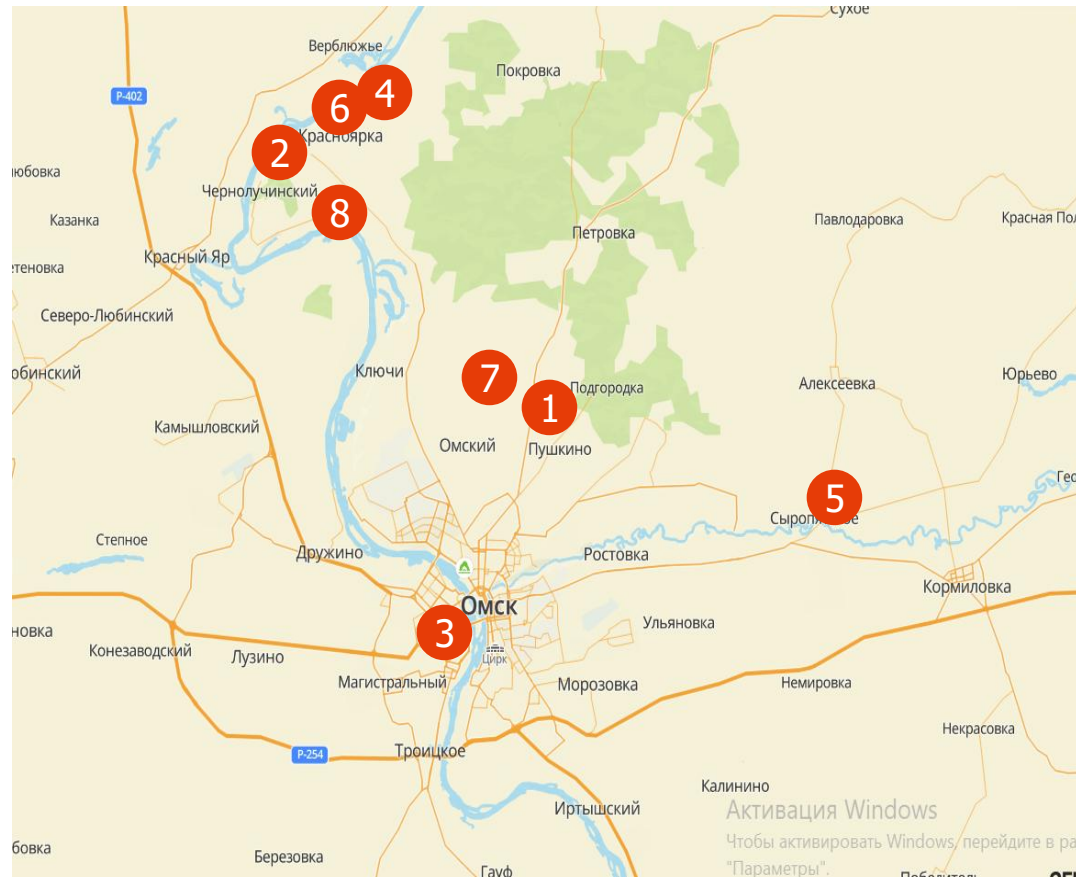
2. ЭКОПАРК МАЛИНА



3. БЕРЕГ



4. САНАТОРИЙ «КОЛОС»



5. «ПОДСОЛНУХИ»



6. «ФОРЕСТХАУС»



7. «ВЕСЁЛАЯ ФЕРМА»



8. «НА ОБРЫВЕ»



ПЛАН МАРКЕТИНГА

1

Создание уникального туристического предложения

- Создание логотипа
- Разработка визуальной айдентики
- Подготовка линейки дополнительных услуг (гид, мастер-классы и др.)

2

Сотрудничество с туристическими агентствами и партнерами

- Подписание контрактов
- Размещение на профильных платформах
- Обеспечение оперативной обработки заказов и технической поддержки

3

Использование CRM-системы

- Автоматизация маркетинга
- Таргетированная реклама
- Оценка эффективности маркетинговых кампаний

4

Цифровой маркетинг и информационная поддержка

- Запуск сайта, контекстная реклама (Яндекс/Google), продвижение в соцсетях
- SEO-оптимизация для повышения видимости в поисковых системах
- Публикация на отраслевых порталах

5

Персонализированный подход к постоянным клиентам



РЕСУРСНАЯ БАЗА

Озеро Терлегуль в деревне Богдановка Седельниковского района

площадь озера – 220 тыс. кв.м;
глубина достигает 24 метров, имеет двойное дно;
вода прозрачная, щелочная и мягкая на вкус;
один из берегов высокий, остальные – пологие

Терлегуль считается уникальным водоёмом, так как имеет метеоритное происхождение



Озеро Шаталовское в 4 км от села Седельниково

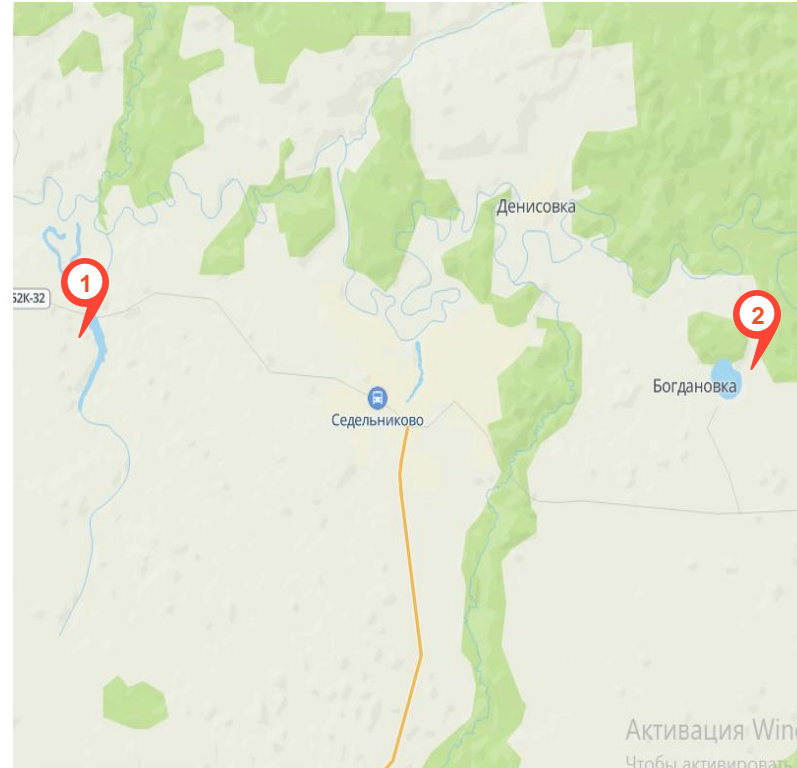
площадь озера – 113 тыс. кв.м;
глубина достигает 10 метров;
вода прозрачная, берега вокруг озера пологие;
в озере водится много рыбы: щука, линь, карась,
окунь





ВОЗМОЖНАЯ ТЕРРИТОРИЯ ДЛЯ РАЗМЕЩЕНИЯ*

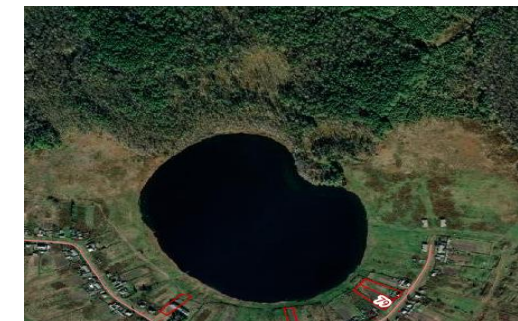
Тип объекта	земельный участок
Тип собственности	неограниченная государственная собственность
Категория земель	земли сельскохозяйственного назначения
Разрешенное использование	отдых (рекреация)
Координаты	56.952514 75.208711
Адрес	Омская область, Седельниковский район
Декларируемая площадь	15 849 кв.м



Тип объекта	земельный участок
Тип собственности	неограниченная государственная собственность
Категория земель	земли населенных пунктов
Разрешенное использование	отдых (рекреация)
Координаты	56.968488 75.366054
Адрес	Омская область, Седельниковский район, д. Богдановка
Декларируемая площадь	66 556 кв.м



- 1 оз. Шаталовское
- 2 оз. Терлегуль



*для строительства



КАДРОВЫЙ ПОТЕНЦИАЛ



Общая численность населения
Омской области

1 805,8 тыс. человек

53,9%
женщины



46,1%
мужчины



Среднемесячная номинальная
начисленная заработная плата за 2024 г.

Омская область

64 428 руб.

СФО

76 941 руб.

РФ

87 952 руб.



Численность рабочей силы, 2024 г.

925,4 тыс. человек.



Образование:

- ▶ **19** образовательных организаций высшего образования
- ▶ **59** СУЗов
- ▶ **120** тыс. студентов (высшее и среднеспец. образование)

Основные направления подготовки:



машиностроение:

5

тыс. студентов



химические технологии:

2,6

тыс. студентов



с/х и ветеринария:

7,5

тыс. студентов
и **1** тыс. аспирантов

ВОЗМОЖНЫЕ МЕРЫ ПОДДЕРЖКИ

Меры поддержки	Эффект от применения
Грант «Агротуризм» на развитие сельского туризма (до 8 млн руб.)	Предоставление гранта на строительство некапитальных сооружений, благоустройство территории и оборудование для туризма
Субсидии СМСП (до 1,5 млн руб.)	Возмещение затрат на приобретение оборудования, относящегося ко второй и выше амортизационным группам
Микрозаймы СМСП (до 5 млн руб. на срок не более 3 лет по ставке от 4 % до 12 %)	Приобретение основных средств, внедрение новых технологий, развитие научно-технической и инновационной деятельности
Инвестзаймы СМПС (от 5 млн руб. до 20 млн руб. по ставке 10%)	Реализация инвестиционных проектов в сфере обработки древесины и производства изделий из дерева и пробки
Субсидия СМСП (до 1,5 млн руб. на один номер в модульном средстве размещения)	Финансирование или возмещение затрат на создание модульных некапитальных средств размещения при реализации инвестиционных проектов
Льготное кредитование в рамках кластерной инвестиционной платформы (от 2 млрд руб. до 100 млрд руб. по ставке до 9,3%)	Финансирование реализации инвестиционных проектов по производству приоритетной продукции (создание и приобретение основных средств, ПСД и т.п.)
Льготное кредитование по программе промышленной ипотеки (до 500 млн руб. по ставке 14-16%)	Финансирование затрат на приобретение производственных площадей, объектов недвижимого имущества, строительство производственных зданий для быстрого запуска или расширения бизнеса.
Гарантийная поддержка СМСП Региональным гарантийным центром (поручительство не более 25 млн руб. при ставке вознаграждения 0,25-1,25%)	Поручительство в обеспечение обязательств СМСП перед финансовыми организациями





АДМИНИСТРАТИВНАЯ ПОДДЕРЖКА БИЗНЕСА



АГЕНТСТВО
РАЗВИТИЯ И ИНВЕСТИЦИЙ
ОМСКОЙ ОБЛАСТИ

- ▶ Сопровождение инвестиционных проектов в режиме «одного окна»
- ▶ Содействие реализации проектов и представление интересов в органах власти Омской области и органах местного самоуправления
- ▶ Подбор площадок для реализации инвестиционных проектов
- ▶ Разработка, доработка, экспертиза бизнес-планов, технико-экономических обоснований и финансовых моделей инвестиционных проектов
- ▶ Информационно-консультационная, юридическая помощь по вопросам получения мер государственной поддержки и реализации инвестиционного проекта на территории Седельниковского района



investomsk.ru
Телефон: +7 (3812) 40-80-49
info@investomsk.ru, arvd@mail.ru



Омск, ул. 70 лет Октября,
25/2, каб. 4-3



ИНВЕСТИЦИОННЫЙ УПОЛНОМОЧЕННЫЙ
Рожков Роман Михайлович
Заместитель Главы Седельниковского
района Омской области
+ 7 (38164) 21-291
sedel@mr.omskportal.ru



Омская область,
с. Седельниково,
ул. Избышева, д. 18А,
каб. 32



Агентство развития и инвестиций
Омской области



Инвестиционный интернет-
портал Омской области
investomsk.ru