



# СОЗДАНИЕ ПРЕДПРИЯТИЯ ПО ПРОИЗВОДСТВУ РЯДОВОГО КЕРАМИЧЕСКОГО КИРПИЧА



## СОДЕРЖАНИЕ:

<b>Раздел 1</b> <b>Основные характеристики инвестиционного проекта</b>	
1. Информация о проекте .....	3
2. Этапы реализации проекта .....	4
3. Описание и виды выпускаемой продукции .....	5
<b>Раздел 2</b> <b>Анализ экономической отрасли инвестиционного проекта и маркетинг</b>	
4. Конкурентные преимущества региона .....	6
5. Транспортно-логистический потенциал Омской области .....	7
3. Анализ рынка .....	8
4. Рынок .....	9
<b>Раздел 3</b> <b>Анализ сырьевого обеспечения</b>	
1. Ресурсная база региона .....	13
2. Сырье для обеспечения производства .....	14
<b>Раздел 4</b> <b>Локализация инвестиционного проекта</b>	
3. Возможные территории для размещения .....	15-18
<b>Раздел 5</b> <b>Иное ресурсное обеспечение инвестиционного проекта</b>	
4. Кадровый потенциал .....	19
5. Возможные меры поддержки .....	20



## ИНФОРМАЦИЯ О ПРОЕКТЕ

- ▶ **Наименование инвестиционного проекта:**  
Создание предприятия по производству рядового керамического кирпича
- ▶ **Тип проекта:**  
Создание нового производства (Greenfield)
- ▶ **Стадия инвестиционного проекта –**  
предынвестиционная  
(инвестиционное предложение)
- ▶ **Описание проекта:**  
Создание предприятия по производству рядового керамического кирпича

- ▶ **Цель инвестиционного проекта:**  
Обеспечение потребителей кирпичом
- ▶ **Отрасль экономики:**  
ОКВЭД 23.32 – Группа «Производство кирпича, черепицы и прочих строительных изделий из обожженной глины»
- ▶ **Условия участия в проекте:**  
собственные средства
- ▶ **Производственная мощность:**  
10 млн. условных кирпичей в год.



## ЭТАПЫ РЕАЛИЗАЦИИ ПРОЕКТА\*:



Срок реализации: до **2-х лет**

\*новое строительство



## ОПИСАНИЕ И ВИДЫ ВЫПУСКАЕМОЙ ПРОДУКЦИИ

**Рядовой керамический кирпич** — это строительный камень прямоугольной формы, изготавливаемый из глины методом формования и обжига в печи при температуре свыше 1000°C. Не имеет внутренних пустот (в отличие от пустотелого).

Изображение продукции	Название продукции Марка	Вес, кг	Кол-во, шт. на поддоне	МРЗ циклов	Водо- поглощ %	Теплопровод кладки Вт/м.°С	Удельная эфф. активн. естеств. радионукл
<b>КИРПИЧ КЕРАМИЧЕСКИЙ РЯДОВОЙ (ГОСТ 530-2007)</b>							
	Кирпич <b>одинарный пустотелый</b> , пуст. 7%, М 250	3,5	420	50	14	0,52	119,9
	<ul style="list-style-type: none"> <li>• с <b>гладкой</b> поверхностью</li> <li>• с <b>рифленой</b> поверхностью</li> </ul>						
	Кирпич <b>одинарный полнотелый</b> М 150, 200, 250	3,2	468	50	12	0,48	136,17
	Кирпич <b>одинарный пустотелый</b>	2,3	420	50	14	0,37	119,9
	<ul style="list-style-type: none"> <li>• «<b>Абрикос</b>» М 150</li> <li>• «<b>Слоновая кость</b>» М 150</li> </ul>						
	Кирпич <b>утолщенный пустотелый</b>	3,3	330	50	14	0,36	119,9
	<ul style="list-style-type: none"> <li>• «<b>Абрикос</b>» М 150</li> <li>• «<b>Слоновая кость</b>» М 150</li> </ul>						
		2,9	330	50	18	0,29	116,9





# ТРАНСПОРТНО-ЛОГИСТИЧЕСКИЙ ПОТЕНЦИАЛ ОМСКОЙ ОБЛАСТИ

Регион расположен на пересечении крупных транспортных путей:



## Автомобильные дороги Омской области:

- Общая протяженность **729,9** км
- Крупные федеральные автомобильные автомагистрали:
  - P-402** Тюмень – Ялуторовск – Ишим – Омск
  - P-254** Челябинск – Курган – Омск – Новосибирск (часть европейского маршрута E30 и азиатского маршрута АН6)
  - A-320** Омск – Черлак – граница с республикой Казахстан (часть европейского маршрута E127 и азиатского маршрута АН60)
- Объем перевозимых грузов автомобильным транспортом организаций **>18** млн тонн, из них междугородные перевозки **>4** млн тонн, международные перевозки более **>9** тыс. тонн



- Заключено концессионное соглашение о строительстве автомобильной дороги **Транссибирская железнодорожная магистраль**, которая может стать частью продолжения трассы **М-12** (Москва-Казань-Монголия)
- Общая протяженность по территории Омской области **1209** км
- **7** грузовых дворов с площадками для хранения и складами, **25** ж/д станций
- Международное сообщение: на востоке магистраль обеспечивает выход на сеть железных дорог Северной Кореи, Китая и Монголии, на западе - через российские порты и пограничные переходы – в европейские страны



## Международный аэропорт им. Дмитрия Карбышева:

- Входит в тридцатку лучших российских аэропортов по перевозкам пассажиров, грузов и почты
- **1** грузовой терминал со складами и открытыми эстакадами
- Ежегодный пассажиропоток **>1,7** млн чел, объем грузоперевозок **>3** тыс. тонн
- Подписано концессионное соглашение о строительстве аэропорта «Омск-Федоровка» в период 2026-2028 гг.



## Водный транспорт:

- **Обь-Иртышский бассейн имеет связь** Казахстаном и Китаем
- Обеспечивается выход Омской области на Северный морской путь и на Азиатско-Тихоокеанский регион
- Развитая имущественная база речного порта - свыше 100 единиц флота, механизированные грузовые причалы, складские площадки и железнодорожное сообщение с Нур-Султаном способствует эффективному взаимодействию омского и казахстанского транспортных узлов
- Наличие многосторонних и двусторонних приграничных автомобильных пунктов пропуска



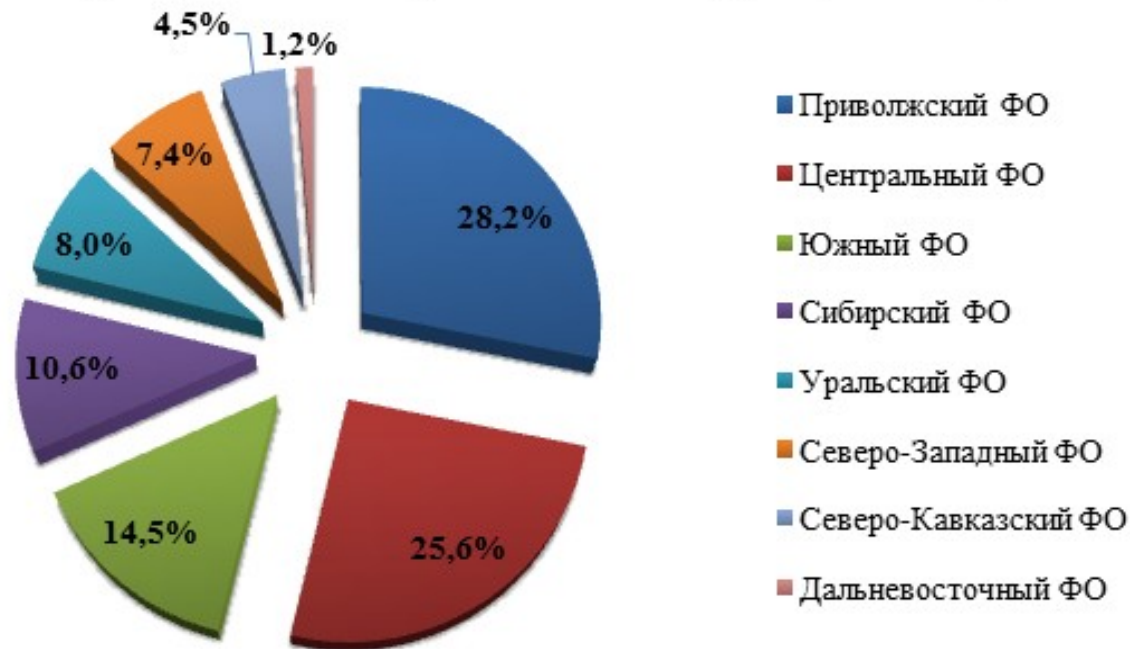
## Уникальное приграничное расположение региона, способствующее прохождению мощных грузопотоков по всем направлениям

- ▶ Граничит с Уральским федеральным округом (**38%** границы области), с Казахстаном (**34%** границы области)
- ▶ Развитые экономические связи с Уральским федеральным округом
- ▶ Через территорию региона проходит большинство грузов в направлении Европа-Казахстан-Средняя Азия



## АНАЛИЗ РЫНКА

**Структура российского производства рядового керамического кирпича по федеральным округам в 2024 году, (в процентах)**



### Объемы производства:

Российская Федерация –  
7 550 млн. условных кирпичей

Омская область –  
По информации с сайта  
кирпичного завода ООО  
«Керамика», объём  
производства рядового  
керамического кирпича в Омске  
составляет 35 млн в год.

### Потребность в продукции:

9000 млн. условных кирпичей


## РЫНОК СБЫТА

- 1** Крупные строительные компании и подрядчики, работающие над инфраструктурными проектами
- 2** Производители и дистрибьюторы строительных материалов, которые используют кирпич для производства других изделий.
- 3** Частные застройщики и индивидуальные заказчики, занимающиеся возведением жилых и коммерческих объектов.
- 4** Государственные и муниципальные организации, заказывающие кирпич для строительства общественных и инфраструктурных объектов.

## КЛЮЧЕВЫЕ ПОТРЕБИТЕЛИ В РЕГИОНЕ

**DOGMA**  
строительная компания

  
ДомСтройОмск

  
Вавилон-Омск  
строительно-производственная компания

  
ДОМ 55

  
Сибгазстройдеталь

  
ВАРМ  
строительная фирма

  
БРУСНИКА

  
33 Коттеджа



# ПРОМЫШЛЕННЫЙ КЛАСТЕР ПРОИЗВОДСТВА РЯДОВОГО КЕРАМИЧЕСКОГО КИРПИЧА





## ТЕХНОЛОГИЯ ПРОИЗВОДСТВА

### 1 ЭТАП

#### Добыча глины

Глину добывают в карьерах, усредняют (делают сырьё однородным по структуре) и транспортируют на завод.

### 2 ЭТАП

#### Подготовка

Глину увлажняют паром и интенсивно обрабатывают до получения пластичной массы без крупных каменистых включений.

### 3 ЭТАП

#### Формование

При пластическом формовании глиняное тесто с влажностью 30% выдавливают через специальную форму и нарезают на отдельные кирпичи и прессуют по давлению.

### 4 ЭТАП

#### Сушка

Сырой кирпич сушат в сушильных камерах при температуре 40–80 °С до влажности 6–8%.  
Продолжительность сушки — от 24 до 72 часов.

### 5 ЭТАП

#### Обжиг

Высушенный кирпич обжигают в туннельных или кольцевых печах при температуре 900–1100 °С

### 6 ЭТАП

#### Контроль качества и упаковка

Готовая продукция проходит приёмный контроль по параметрам, установленным ГОСТом, затем упаковывается.



## ПЛАН МАРКЕТИНГА

1

### Создание бренда и упаковки

- Создание торговой марки
- Разработка визуальной айдентики
- Подготовка линейки продукции под ключевые сегменты (B2B, B2C, экспорт)



2

### Выход на торгово-сбытовые каналы и цифровые витрины

- Подписание контрактов с дистрибьюторами и оптовыми компаниями
- Размещение на профильных платформах и/или маркетплейсах
- Включение в федеральные и отраслевые реестры поставщиков (портал Госзакупки, реестры Минпромторга и др.)
- Создание карточек продукции для участия в тендерах и онлайн-закупках на площадках (РТС-Тендер, Фабрикант, ТЭК-Торг и др.)
- Обеспечение оперативной обработки заказов и технической поддержки



3

### Использование CRM-системы

- Автоматизация маркетинга
- Таргетированная реклама
- Оценка эффективности маркетинговых кампаний



4

### Цифровой маркетинг и информационная поддержка

- Запуск сайта, контекстная реклама (Яндекс/Google), продвижение в соцсетях
- SEO-оптимизация для повышения видимости в поисковых системах
- Публикация на отраслевых порталах



5

### Участие в выставках и отраслевых мероприятиях

- Региональные, федеральные, международные



6

### Персонализированный подход к крупнейшим покупателям

## РЕСУРСНАЯ БАЗА РЕГИОНА



В Омской области есть ресурсная база кирпичной глины (кирпичного сырья), представленная месторождениями верхнечетвертичных покровных глин и суглинков. Эти породы залегают сплошным чехлом мощностью 2–8 м на междуречьях и речных террасах. Реже для изготовления кирпича используют глинистые породы, участвующие в строении самих речных террас, и отложения кочковской свиты.

### Месторождения

По данным на 1 января 2023 года, в Омской области учтено **77 месторождений суглинков**, из которых 73 — месторождения кирпичного сырья.

- **В границе города Омска** — Омское 2, месторождение кирпичного завода №2, Ульяновское, Ростовское, «Омский каучук», Восточный участок Омского 1-го месторождения.
- **На севере области** — вблизи районных центров и наиболее крупных населённых пунктов.
- **В южной части** — равномерно рассредоточены по территории.
- Основная часть разведанных месторождений по запасам классифицируется как малые (менее 5 млн т), 6 месторождений относятся к средним (5–20 млн т) — это Кормиловское 1, Калачинское 1, Марьяновское 2, Андреевское, Нововаршавское, Надеждинское 2, Восточное.

### Запасы

По данным на 2023 год, **суммарные запасы** кирпичного сырья Омской области по категориям А+В+С1 — **53 899 тыс. м<sup>3</sup>**, С2 — 23 тыс. м<sup>3</sup>, забалансовые запасы — **2659 тыс. м<sup>3</sup>**.



## СЫРЬЕ ДЛЯ ОБЕСПЕЧЕНИЯ ПРОИЗВОДСТВА



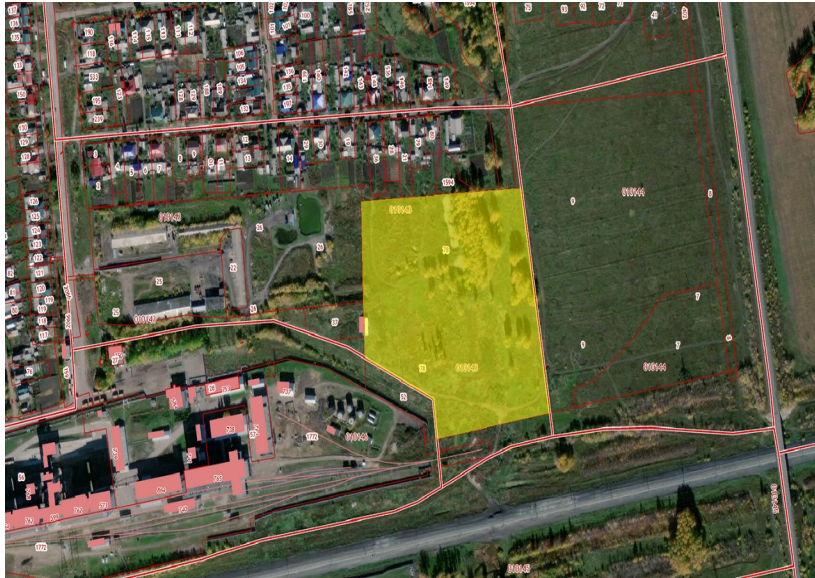
Основным сырьем для производства рядового керамического кирпича используют глину и добавки, которые придают материалу определённые свойства.

Состав сырья определяет ключевые характеристики кирпича: вязкость, усадку, пластичность в готовом виде, огнестойкость.

Также могут применяться легкоплавкие глины — горные землистые породы, способные при затворении водой образовывать пластическое тесто, превращающееся после обжига при 800–1000°C в камнеподобный материал.



## ВОЗМОЖНЫЕ ТЕРРИТОРИИ ДЛЯ РАЗМЕЩЕНИЯ



Кадастровый номер земельного участка	55:09:010143:78
Площадь в квадратных метрах	57 559
Собственник	Государственная неразграниченная
Категория земель. Вид разрешенного использования	Земли населенных пунктов. Коммунально-складские и производственные предприятия V класса вредности различного профиля
Электроснабжение	Максимальное расстояние до точки подключения 7,5 км., резерв мощности 5 МВт
Газоснабжение	1) Точка подключения, диаметром 50 мм, давление 0,6 Мпа, расположена на расстоянии примерно 2 км, 2) Точка подключения, диаметром 100 мм, давление 0,6 Мпа, расположена на расстоянии примерно 0,4 км
Водоснабжение. Водоотведение	Водоснабжение - на расстоянии примерно 0,5 км., водоотведение – 2 км. Подключения к водопроводным сетям с объемом потребления 10 мЗ/час - 4 км; возможность подключения к канализационным сетям с объемом сброса 3 мЗ/час - 5,2 км (необходимо строительство напорного коллектора).
Подъездные пути	транспортная доступность - 0,4 км
Железнодорожные пути	ж/д сетка – на расстоянии 0,15 км., расстояние до ближайшей железнодорожной станции – 2,5 км
Здания и сооружения	отсутствуют
Стоимость аренды и (или) выкупа инфраструктурной площадки. Кадастровая стоимость рублей:	15% от кадастровой стоимости земельного участка 4503991.75 руб.
Контактная информация	8 (38170) 2-18-61



## ВОЗМОЖНЫЕ ТЕРРИТОРИИ ДЛЯ РАЗМЕЩЕНИЯ



Кадастровый номер земельного участка	55:09:010144:9
Площадь в квадратных метрах	69 422
Собственник	Государственная неразграниченная
Категория земель. Вид разрешенного использования	Земли населенных пунктов. Коммунально-складские и производственные предприятия V класса вредности различного профиля
Электроснабжение	Максимальное расстояние до точки подключения 7,5 км., резерв мощности 5 МВт
Газоснабжение	1) Точка подключения, диаметром 50 мм, давление 0,6 Мпа, расположена на расстоянии примерно 2 км, 2) Точка подключения, диаметром 100 мм, давление 0,6 Мпа, расположена на расстоянии примерно 0,1 км
Водоснабжение. Водоотведение	Водоснабжение - на расстоянии примерно 0,5 км., водоотведение – 2 км. Подключения к водопроводным сетям с объемом потребления 10 м3/час - 4 км; возможность подключения к канализационным сетям с объемом сброса 3 м3/час - 5,2 км (необходимо строительство напорного коллектора).
Подъездные пути	транспортная доступность - 0,01 км
Железнодорожные пути	ж/д сетка – на расстоянии 0,15 км., расстояние до ближайшей железнодорожной станции – 2,5 км
Здания и сооружения	отсутствуют
Стоимость аренды и (или) выкупа инфраструктурной площадки, Кадастровая стоимость рублей:	15% от кадастровой стоимости земельного участка 5386452.98 руб.
Контактная информация	8 (38170) 2-18-61



## ВОЗМОЖНЫЕ ТЕРРИТОРИИ ДЛЯ РАЗМЕЩЕНИЯ



Кадастровый номер земельного участка	55:09:010121:366
Площадь в квадратных метрах	21 024
Собственник	Государственная неразграниченная
Категория земель. Вид разрешенного использования	Земли населенных пунктов Склады
Электроснабжение	Максимальное расстояние до точки подключения 1 км., резерв мощности 5 МВт
Газоснабжение	Точка подключения, диаметром 200 мм, давление 0,6 Мпа, расположена на расстоянии примерно 1 км.
Водоснабжение. Водоотведение	водоснабжение - на расстоянии примерно 0,5 км., водоотведение – 2 км.
Подъездные пути	транспортная доступность - 0,01 км
Железнодорожные пути	ж/д сетка – на расстоянии 0,1 км., расстояние до ближайшей железнодорожной станции – 2 км
Здания и сооружения	отсутствуют
Стоимость аренды и (или) выкупа инфраструктурной площадки, Кадастровая стоимость рублей:	15% от кадастровой стоимости земельного участка 1832031.36 руб.
Контактная информация	8 (38170) 2-18-61





# ВОЗМОЖНЫЕ ТЕРРИТОРИИ ДЛЯ РАЗМЕЩЕНИЯ



## р.п. Кормиловка



**ЭЛЕКТРОСНАБЖЕНИЕ**  
Свободная мощность от 5 МВт



**ВОДОСНАБЖЕНИЕ**  
На территории имеются точки подключения к сетям водопотребления и водоотведения



**АВТОМОБИЛЬНЫЙ ТРАНСПОРТ**  
Федеральная трасса Р-254 «Иртыш»;  
Запланировано строительство Северного обхода г. Омска, связывающего территорию с дорогой федерального значения Челябинск-Курган-Омск-Новосибирск



**ЖЕЛЕЗНАЯ ДОРОГА**  
на территории имеется ж/д сообщение с выходом на Транссибирскую ж/д магистраль;



**ГАЗОСНАБЖЕНИЕ**  
Имеется техническая возможность

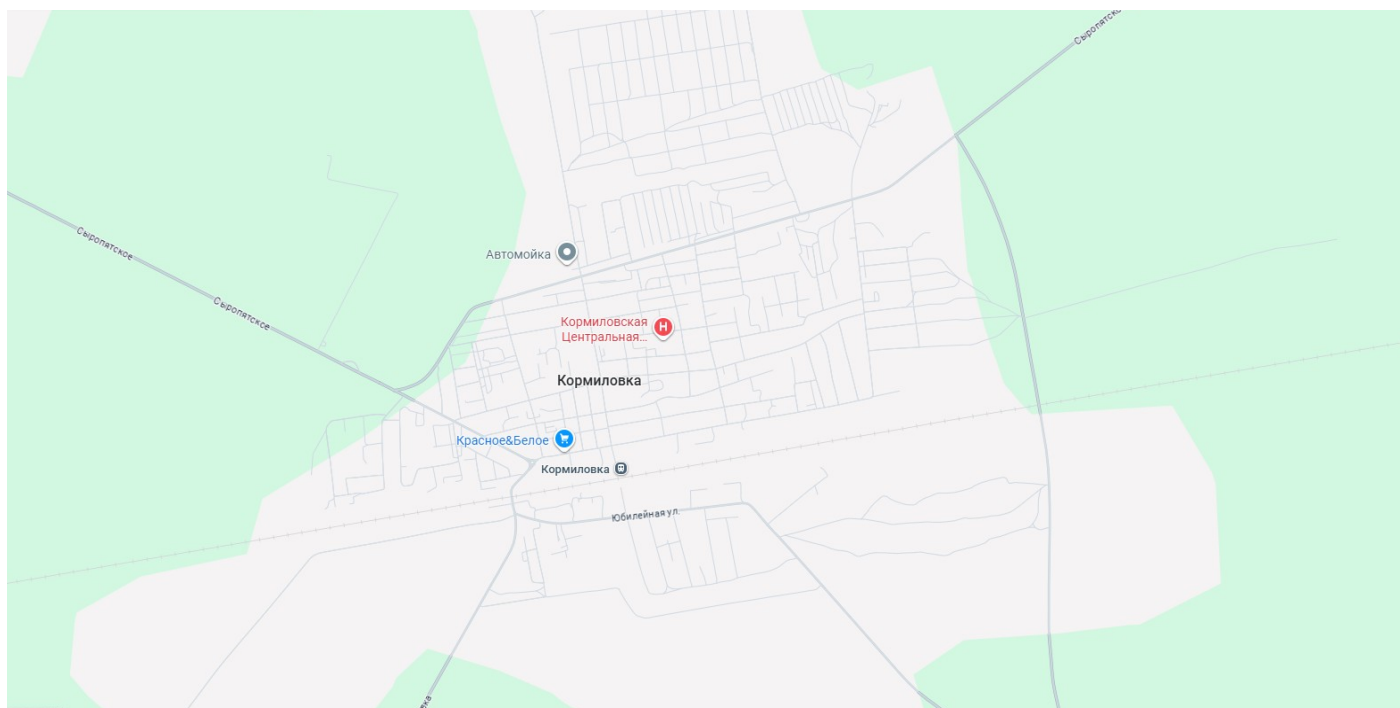


**РЕЧНОЙ ТРАНСПОРТ**  
55 км до судоходной реки Иртыш



• склады и складские площадки

• промышленное производство



### Преференции

**Кадастровая стоимость земли на территории р.п. Кормиловка:**

~ 700 тыс руб. за 1 га

**Арендная плата 15% от кадастровой стоимости:**

от 274 тыс. руб. до 807 тыс. руб в год.



## КАДРОВЫЙ ПОТЕНЦИАЛ



Общая численность населения  
Кормиловского района

**24709** человек

**56,8**  
%

женщины



**43,2**  
%

мужчины



Среднемесячная номинальная  
начисленная заработная плата за 2024  
г.

Кормиловский район

**58 595**руб.

Омская  
область

**64 428**руб.

СФО

**76 941**руб.



Численность рабочей силы, 2024  
г.

**14 331** человек.



### Образование:

- ▶ **8** учреждений дошкольного образования
- ▶ **13** учреждений школьного образования
- ▶ **2750** учащихся



## ВОЗМОЖНЫЕ МЕРЫ ПОДДЕРЖКИ

Меры поддержки	Эффект от применения
Присвоение инвестиционному проекту статуса масштабного инвестиционного проекта	Предоставление земельного участка в аренду без проведения торгов для строительства
Субсидии СМСП (до 1,5 млн руб.)	Возмещение затрат на приобретение оборудования, относящегося ко второй и выше амортизационным группам
Микрозаймы СМСП (до 5 млн руб. на срок не более 3 лет по ставке от 4 % до 12 %)	Приобретение основных средств, внедрение новых технологий, развитие научно-технической и инновационной деятельности
Инвестзаймы СМПС (от 5 млн руб. до 20 млн руб. по ставке 10%)	Реализация инвестиционных проектов в сфере обработки древесины и производства изделий из дерева и пробки
Субсидии участникам промышленных кластеров (не более 90% от фактически понесенных затрат)	Возмещение затрат на приобретение и монтаж нового оборудования, участвующего в технологическом процессе производства промышленной продукции промышленного кластера
Региональный льготный заем Государственного фонда развития промышленности Омской области (от 10 млн руб. до 50 млн руб. по ставке до 3%)	Финансирование затрат на приобретение промышленного оборудования и разработку нового продукта/технологии (в т.ч. в целях импортозамещения)
Совместный льготный заем федерального Фонда развития промышленности и Государственного фонда развития промышленности Омской области (от 20 млн руб. до 200 млн руб. по ставке 3-5%)	Финансирование проектов, направленных на импортозамещение, производство конкурентоспособной продукции
Льготное кредитование в рамках кластерной инвестиционной платформы (от 2 млрд руб. до 100 млрд руб. по ставке до 9,3%)	Финансирование реализации инвестиционных проектов по производству приоритетной продукции (создание и приобретение основных средств, ПСД и т.п.)
Льготное кредитование по программе промышленной ипотеки (до 500 млн руб. по ставке 14-16%)	Финансирование затрат на приобретение производственных площадей, объектов недвижимого имущества, строительство производственных зданий для быстрого запуска или расширения бизнеса.
Гарантийная поддержка СМСП Региональным гарантийным центром	Поручительство в обеспечение обязательств СМСП перед



## АДМИНИСТРАТИВНАЯ ПОДДЕРЖКА БИЗНЕСА



### ИНВЕСТИЦИОННЫЙ УПОЛНОМОЧЕННЫЙ **Драняев Виталий Викторович**

Заместитель Главы Кормиловского муниципального района, председатель комитета по экономическому развитию, имущественным отношениям и работе с поселениями

**+7 (38170) 2-18-33**

[dranyaev@kormil.omskportal.ru](mailto:dranyaev@kormil.omskportal.ru)



### АО «Агентство развития и инвестиций Омской области»

644074, г. Омск,  
ул. 70 лет Октября, д. 25, к.  
2

**+ 7 (3812) 40-80-17**

[info@investomsk.ru](mailto:info@investomsk.ru)



### Администрация Кормиловского муниципального района

646970, Омская область,  
р.п. Кормиловка, ул. Ленина,  
д. 20

**+ 7 (38170) 2-16-33**

[f\\_com@fond-omsk.ru](mailto:f_com@fond-omsk.ru)



### Омский региональный фонд поддержки и развития малого предпринимательства

г. Омск, пр-т Комарова, 21  
корпус 1, офисы 203-210

**+ 7 (3812) 95-77-75**

[f\\_com@fond-omsk.ru](mailto:f_com@fond-omsk.ru)