



# ПРОИЗВОДСТВО МЯСНЫХ ПОЛУФАБРИКАТОВ в Русско-Полянском районе Омской области



## СОДЕРЖАНИЕ:

### 1 ледзаР

#### аткеорп огонноицитсевни икитсиреткарах еынвонСО

1. 3 ..... еткеорп о яицамрофНИ
2. 4 ..... аткеорп иицазилаер ыпатЭ
3. 5 ..... иицкудорп йомеаксупыв ыдив и еинасипО
4. Свойства говядины ..... 6

### 2 ледзаР

#### илсарто йоксечимонокэ зиланА гнитекрам и аткеорп огонноицитсевни

1. .... аноигер автсещумиерп еынтнеруноК7
2. лаицнетоп йиксечитсигол-онтропснарТ  
..... итсалбо йоксмО8
3. .... акныр зиланА9
4. .... атыбс коныР10
5. Крупнейшие производители мяса на  
территории региона1 ..... 1
6. 1 ..... автсдовзиорп яиголонхеТ2
7. 1 ..... агнитекрам налПЗ

### Раздел 3

#### Анализ сырьевого обеспечения

1. Сырьевая база региона ..... 14

### Раздел 4

#### Локализация инвестиционного проекта

1. Возможные территории  
для размещения ..... 15

### Раздел 5

#### Иное ресурсное обеспечение инвестиционного проекта

1. Кадровый потенциал ..... 16
2. Возможные меры поддержки ..... 17
3. Административная поддержка  
бизнеса ..... 18



## ИНФОРМАЦИЯ О ПРОЕКТЕ

- ▶ **Наименование инвестиционного проекта:**  
Производство мясных полуфабрикатов
- ▶ **Тип проекта:**  
Создание нового производства (Greenfield)
- ▶ **Стадия инвестиционного проекта –**  
предынвестиционная  
(инвестиционное предложение)
- ▶ **Описание проекта:**  
создание современного, эффективного  
пищевого производства

- ▶ **Цель инвестиционного проекта:**  
удовлетворение спроса на  
высококачественные (премиальные) мясные  
продукты на внутреннем и внешнем рынках
- ▶ **Отрасль экономики:**  
пищевая промышленность.  
ОКВЭД 10.11 - «Переработка и  
консервирование мяса»
- ▶ **Территория реализации:**  
Омская область, Русско-Полянский район
- ▶ **Условия участия в проекте:**  
собственные средства
- ▶ **Производственная мощность:**  
30 тонн в год



## ЭТАПЫ РЕАЛИЗАЦИИ ПРОЕКТА\*:



Срок реализации: до **2**-х лет

*\*новое строительство*

## ОПИСАНИЕ И ВИДЫ ВЫПУСКАЕМОЙ ПРОДУКЦИИ

**Мясные полуфабрикаты** - продукты, изготовленные на основе мяса, подвергнутые различным видам обработки для удобства хранения и приготовления.



### Охлаждённые, маринованные мясные полуфабрикаты

Натуральные котлеты, отбивные, фарш, стейки и другая продукция, которую можно сразу готовить. Мясо, заранее обработанное специями, готовое к жарке или запеканию



### Замороженные мясные полуфабрикаты

Пельмени, чебуреки, наггетсы и другая продукция, которая требуют размораживания и термообработки



### Готовые к употреблению мясные полуфабрикаты

Колбасные изделия, сосиски, ветчина, паштеты и другая продукция, которую можно есть без дополнительного приготовления



### Кожевенное и кишечное производство

**Объем потребления:** в Российской Федерации 3,3 млн. тонн, в СФО – 0,43 млн. тонн.



## СВОЙСТВА ГОВЯДИНЫ

1

Высоко белковый продукт. Говядина является одним из наиболее белковых продуктов, что важно для роста мышц и поддержания здорового обмена веществ

2

Полноценный продукт. Богата на витамины и минералы: говядина содержит витамины группы В, железо, цинк и другие важные минералы, которые помогают поддерживать нормальное функционирование организма, иммунную систему и общую энергию

3

Диетический продукт. Отдельные части туши содержат меньшее количество насыщенных жиров, чем другие виды мяса. Прекрасный выбор для тех, кто следит за фигурой!

4

Высокая питательная ценность. Белок, содержащийся в говядине, помогает ощущать сытость на длительное время — так проще контролировать аппетит и поддерживать здоровый вес





## КОНКУРЕНТНЫЕ ПРЕИМУЩЕСТВА РЕГИОНА



- ▶ В Омской области проживает более 1,8 млн человек, из них 1,1 млн в городе Омск
- ▶ Наличие сырьевой базы
- ▶ Большое количество предприятий и организаций для сбыта продукции
- ▶ Наличие свободных земель сельскохозяйственного назначения, на которых можно разместить производство и увеличить сырьевую базу (147,2 га)
- ▶ Наличие сельскохозяйственных учебных заведений, в том числе на территории района: университеты и колледжи, готовящие специалистов в области сельского хозяйства, пищевой и перерабатывающей промышленности.
- ▶ Широкая линейка мер поддержки с адаптивностью под инвестиционные проекты



# ТРАНСПОРТНО-ЛОГИСТИЧЕСКИЙ ПОТЕНЦИАЛ ОМСКОЙ ОБЛАСТИ

Регион расположен на пересечении крупных транспортных путей:



## Автомобильные дороги Омской области:

- Общая протяженность **729,9** км
- Крупные федеральные автомобильные автомагистрали:
  - P-402** Тюмень - Ялуторовск - Ишим - Омск
  - P-254** Челябинск - Курган - Омск - Новосибирск (часть европейского маршрута E30 и азиатского маршрута АН6)
  - A-320** Омск - Черлак - граница с республикой Казахстан (часть европейского маршрута E127 и азиатского маршрута АН60)
- Объем перевозимых грузов автомобильным транспортом организаций **>18** млн тонн, из них междугородные перевозки **>4** млн тонн, международные перевозки более **>9** тыс. тонн
- Заключено концессионное соглашение о строительстве автомобильной дороги «Северный обход города Омска», которая может стать частью продолжения трассы **M-12** (Москва-Казань-Монголия)



## Транссибирская железнодорожная магистраль:

- Общая протяженность по территории Омской области **1209** км
- **7** грузовых дворов с площадками для хранения и складами, **25** ж/д станций
- Международное сообщение: на востоке магистраль обеспечивает выход на сеть железных дорог Северной Кореи, Китая и Монголии, на западе - через российские порты и пограничные переходы - в европейские страны



## Международный аэропорт им. Дмитрия Карбышева:

- Входит в тридцатку лучших российских аэропортов по перевозкам пассажиров, грузов и почты
- **1** грузовой терминал со складами и открытыми эстакадами
- Ежегодный пассажиропоток **>1,7** млн чел, объем грузоперевозок **>3** тыс. тонн
- Подписано концессионное соглашение о строительстве аэропорта «Омск-Федоровка» в период 2026-2028 гг.



## Водный транспорт:

- Обь-Иртышский бассейн имеет связь с Казахстаном и Китаем
- Обеспечивается выход Омской области на Северный морской путь и на Азиатско-Тихоокеанский регион
- Развитая имущественная база речного порта - свыше 100 единиц флота, механизированные грузовые причалы, складские площадки и помещения



## Уникальное приграничное расположение региона, способствующее прохождению мощных грузопотоков по всем направлениям

- ▶ Граничит с Уральским федеральным округом (**38%** границы области), с Казахстаном (**34%** границы области)
- ▶ Развитые экономические связи с Уральским федеральным округом
- ▶ Через территорию региона проходит большинство грузов в направлении Европа-Казахстан-Средняя Азия
- ▶ Наличие автомобильного и железнодорожного сообщения с Нур-Султаном способствует эффективному взаимодействию омского и казахстанского транспортных узлов
- ▶ Наличие многосторонних и двусторонних приграничных автомобильных пунктов пропуска

## АНАЛИЗ РЫНКА производства мяса говядины



### Топ 5 производителей в Российской Федерации:

Холдинг «Мираторг», ОАО «Черкизовский мясоперерабатывающий завод», ГАП «Ресурс», ЗАО «Микояновский мясокомбинат», ЗАО «СТАРОДВОРСКИЕ КОЛБАСЫ» (компания Abi).

**Тенденции:** Население Российской Федерации приобретает мясо для удовлетворения потребности в белке, а с учетом интенсивного образа жизни в крупных городах нашей страны и минимизации времени для приготовления пищи готовая продукция (мясо и полуфабрикаты) становится очень актуальной. Конечные потребители отдают предпочтение порционным продуктам (готовые либо частично подготовленные к употреблению, с маринадами, начинками или различными вкусами), растет потребность в готовой продукции (полуфабрикатах)

### Потребность в продукции:

Российская Федерация –  
Мясо 3 300 тыс. тонн

### Объемы производства:

Российская Федерация –  
Мясо – 2 950 тыс. тонн

### Импорт:

Мясо 350 тыс. тонн (основные поставщики – Бразилия, Парагвай, Аргентина, Беларусь, Китай, Индия)



## РЫНОК СБЫТА



### ТОРГОВЫЕ СЕТИ

(федеральные и региональные торговые сети)



### ЛОКАЛЬНЫЙ СБЫТ

(мелкий опт)



### ОПТОВЫЕ ПОКУПАТЕЛИ

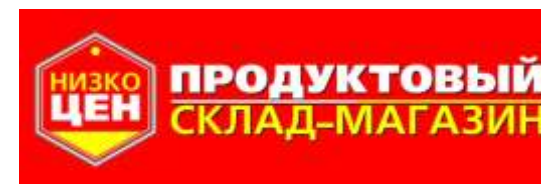
(среднеоптовые рынки)



### ФИРМЕННЫЕ И СПЕЦ. МАГАЗИНЫ

(фирменные магазины, киоски)

## КЛЮЧЕВЫЕ ПОТРЕБИТЕЛИ В РЕГИОНЕ



## КРУПНЕЙШИЕ ПРОИЗВОДИТЕЛИ МЯСА НА ТЕРРИТОРИИ РЕГИОНА

«Фабрика Конарева»



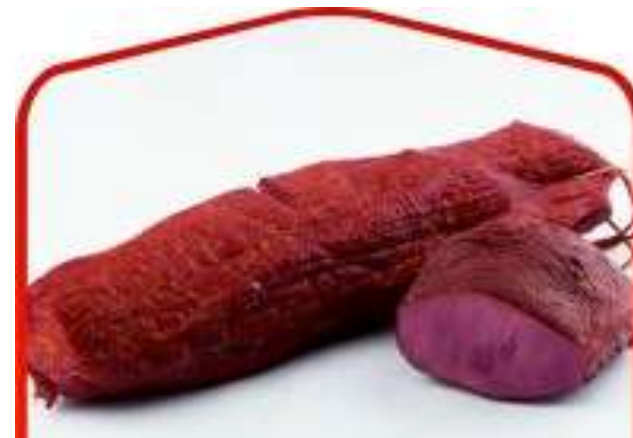
ООО «Рубикон»



«Кировский мясокомбинат»



ЗАО «МК«Компур»



ОАО «Калачинский мясокомбинат»





## ТЕХНОЛОГИЯ ПРОИЗВОДСТВА





## ПЛАН МАРКЕТИНГА

1

### Создание бренда и упаковки

- Создание торговой марки
- Разработка визуальной айдентики
- Подготовка линейки продукции под ключевые сегменты (B2B, B2C, экспорт)



2

### Выход на торгово-сбытовые каналы и цифровые витрины

- Подписание контрактов с дистрибьюторами и оптовыми компаниями
- Размещение на профильных платформах и/или маркетплейсах (например Wildberries, Ozon, Rusmarket и др.)
- Включение в федеральные и отраслевые реестры поставщиков (портал Госзакупки, реестры Минпромторга и др.)
- Создание карточек продукции для участия в тендерах и онлайн-закупках на площадках (РТС-Тендер, Фабрикант, ТЭК-Торг и др.)
- Обеспечение оперативной обработки заказов и технической поддержки



3

### Использование CRM-системы

- Автоматизация маркетинга
- Таргетированная реклама
- Оценка эффективности маркетинговых кампаний



4

### Цифровой маркетинг и информационная поддержка

- Запуск сайта, контекстная реклама (Яндекс/Google), продвижение в соцсетях
- SEO-оптимизация для повышения видимости в поисковых системах
- Публикация на отраслевых порталах



5

### Участие в выставках и отраслевых мероприятиях

- Региональные, федеральные, международные



6

### Персонализированный подход к крупнейшим покупателям

## СЫРЬЕВАЯ БАЗА РЕГИОНА



ПОГОЛОВЬЕ СКОТА  
МЯСНЫХ ПОРОД

БОЛЕЕ **24** ТЫС. ГОЛ.



В ТОМ ЧИСЛЕ  
В Знаменском районе

**4,1** ТЫС. ГОЛ. (17%)



ПРОИЗВЕДЕНО МЯСА  
ГОВЯДИНЫ

(на убой в живом весе)

**2,2** ТЫС. ТОНН.



В ТОМ ЧИСЛЕ В  
Знаменском районе

**0,28** ТЫС. ТОНН.

### Наиболее крупные СХТП по содержанию мясного КРС:

- ООО «Сиббиф»
- ООО «Дружба»
- СПК «Уралы»
- ИП Глава КФХ Ибрагимова Н.В. (Русско-Полянский район)



## ВОЗМОЖНЫЕ ТЕРРИТОРИИ ДЛЯ РАЗМЕЩЕНИЯ



### Локация 1:

**Омская область,**

Русско-Полянский район, Алаботинское с/п

**Кадастровый номер:** 55:23:210502:463

**Площадь:** 147,2 га

**Категория земель:** Земли сельскохозяйственного назначения

**Вид разрешенного использования:** Выпас сельскохозяйственных животных

**Расположение:** возле автодороги Русская Поляна - Бузан

**Электроснабжение:** а. Бузан, 1 200 м.

**Водоснабжение:** а. Бузан, 1 200 м.





## КАДРОВЫЙ ПОТЕНЦИАЛ



Общая численность населения  
Омской области

**1805,8** тыс. человек

**53,9%**

женщины



**46,1%**

мужчины



Среднемесячная номинальная  
начисленная заработная плата за 2024 г.

Омская область

**64 428** руб.

СФО

**76 941** руб.

РФ

**87 952** руб.



Численность рабочей силы, 2024 г.

**925,4** тыс. человек.



### Образование:

- ▶ **19** образовательных организаций высшего образования
- ▶ **59** СУЗов
- ▶ **120** тыс. студентов (высшее и среднеспец. образование)

### Основные направления подготовки:



машиностроение:

**5**

тыс. студентов



химические технологии:

**2,6**

тыс. студентов



с/х и ветеринария:

**7,5**

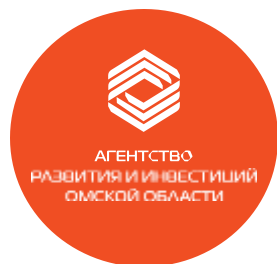
тыс. студентов  
и **1** тыс. аспирантов

## ВОЗМОЖНЫЕ МЕРЫ ПОДДЕРЖКИ

Меры поддержки	Эффект от применения
<b>Присвоение инвестиционному проекту статуса масштабного инвестиционного проекта</b>	Предоставление земельного участка в аренду без проведения торгов для строительства
<b>Субсидии СМСП</b> (до 1,5 млн руб.)	Возмещение затрат на приобретение оборудования, относящегося ко второй и выше амортизационным группам
<b>Микрозаймы СМСП</b> (до 5 млн руб. на срок не более 3 лет по ставке от 4 % до 12 %)	Приобретение основных средств, внедрение новых технологий, развитие научно-технической и инновационной деятельности
<b>Инвестзаймы СМПС</b> (от 5 млн руб. до 20 млн руб. по ставке 10%)	Реализация инвестиционных проектов в сфере обработки древесины и производства изделий из дерева и пробки
<b>Субсидии участникам промышленных кластеров</b> (не более 90% от фактически понесенных затрат)	Возмещение затрат на приобретение и монтаж нового оборудования, участвующего в технологическом процессе производства промышленной продукции промышленного кластера
<b>Региональный льготный заем Государственного фонда развития промышленности Омской области</b> (от 10 млн руб. до 50 млн руб. по ставке до 3%)	Финансирование затрат на приобретение промышленного оборудования и разработку нового продукта/технологии (в т.ч. в целях импортозамещения)
<b>Совместный льготный заем федерального Фонда развития промышленности и Государственного фонда развития промышленности Омской области</b> (от 20 млн руб. до 200 млн руб. по ставке 3-5%)	Финансирование проектов, направленных на импортозамещение, производство конкурентоспособной продукции
<b>Льготное кредитование в рамках кластерной инвестиционной платформы</b> (от 2 млрд руб. до 100 млрд руб. по ставке до 9,3%)	Финансирование реализации инвестиционных проектов по производству приоритетной продукции (создание и приобретение основных средств, ПСД и т.п.)
<b>Льготное кредитование по программе промышленной ипотеки</b> (до 500 млн руб. по ставке 14-16%)	Финансирование затрат на приобретение производственных площадей, объектов недвижимого имущества, строительство производственных зданий для быстрого запуска или расширения бизнеса.
<b>Гарантийная поддержка СМСП Региональным гарантийным центром</b> (поручительство не более 25 млн руб. при ставке вознаграждения 0,25-1,25%)	Поручительство в обеспечение обязательств СМСП перед финансовыми организациями



## АДМИНИСТРАТИВНАЯ ПОДДЕРЖКА БИЗНЕСА



- ▶ Сопровождение инвестиционных проектов в режиме «одного окна»
- ▶ Содействие реализации проектов и представление интересов в органах власти Омской области и органах местного самоуправления
- ▶ Подбор площадок для реализации инвестиционных проектов
- ▶ Разработка, доработка, экспертиза бизнес-планов, технико-экономических обоснований и финансовых моделей инвестиционных проектов
- ▶ Информационно-консультационная, юридическая, консалтинговая помощь по вопросам получения мер государственной поддержки и реализации инвестиционного проекта на территории региона

[investomsk.ru](http://investomsk.ru)

Телефон: +7 (3812) **40-80-49**

[info@investomsk.ru](mailto:info@investomsk.ru), [arvd@mail.ru](mailto:arvd@mail.ru)

Омск, ул. 70 лет Октября, 25/2, каб. 4-3

### ИНВЕСТИЦИОННЫЙ УПОЛНОМОЧЕННЫЙ

Проценко Наталья Ивановна

Заместитель Главы муниципального района

+7 (38156) **2-12-38**

[procenkoni@ruspol.omskportal.ru](mailto:procenkoni@ruspol.omskportal.ru)



Агентство развития и инвестиций  
Омской области



Инвестиционный интернет-портал  
Омской области

[investomsk.ru](http://investomsk.ru)

