



ПРОИЗВОДСТВО КИРПИЧА в Шербакульском районе Омской области

СОДЕРЖАНИЕ:

Раздел 1

Основные характеристики инвестиционного проекта

- 1. Информация о проекта..... 3
- 2. Этапы реализации проекта..... 4
- 3. Описание и виды выпускаемой продукции..... 5

Раздел 2

Анализ экономической отрасли инвестиционного проекта и маркетинг

- 1. Конкурентные преимущества региона..... 6
- 2. Транспортно-логистический потенциал Омской области..... 7
- 3. Анализ рынка..... 8
- 4. Рынок сбыта..... 9
- 5. Технология производства кирпича..... 10
- 6. План маркетинга..... 11

Раздел 3

Анализ сырьевого обеспечения

- 1. Сырье для обеспечения производства..... 12

Раздел 4

Локализация инвестиционного проекта

- 1. Территория для размещения..... 13

Раздел 5

Иное ресурсное обеспечение инвестиционного проекта

- 1. Кадровый потенциал..... 14
- 2. Возможные меры поддержки..... 15
- 3. Административная поддержка бизнеса..... 16





ИНФОРМАЦИЯ О ПРОЕКТЕ

▶ **Наименование инвестиционного проекта:**
производство кирпича

▶ **Тип проекта:**
развитие действующего производства (Brownfield)

▶ **Стадия инвестиционного проекта –**
инвестиционная (инвестиционное предложение).

▶ **Описание проекта:**
поиск инвестиционного партнера для развития предприятия по производству кирпича на действующей базе ООО «МПМК «Шербакульская».

▶ **Цель инвестиционного проекта:**
обеспечение потребителей качественными строительными материалами – кирпичем

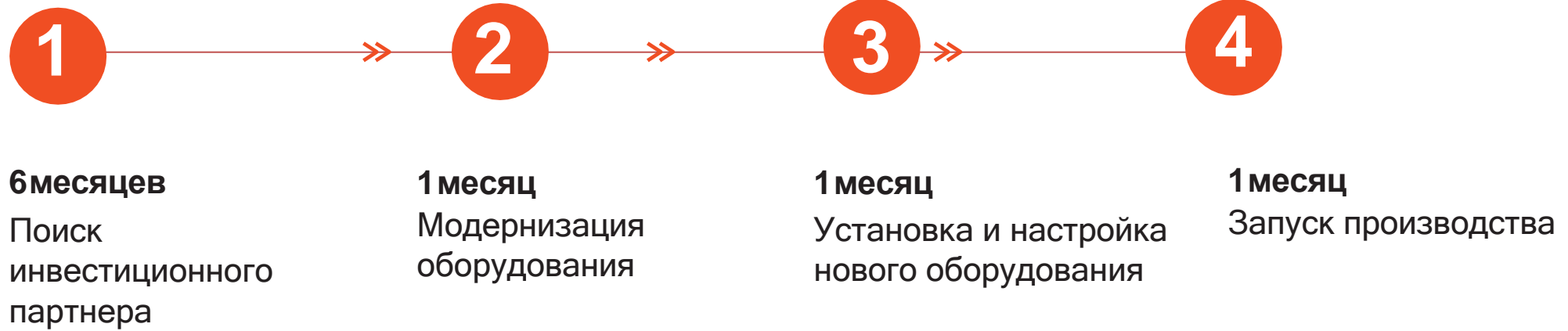
▶ **Отрасль экономики:** обрабатывающее производство. ОКВЭД 23.32 – «Производство кирпича, черепицы и прочих строительных изделий из обожжённой глины»

▶ **Условия участия в проекте:**
собственные средства

▶ **Производственная мощность:**
2 млн. штук в год



ЭТАПЫ РЕАЛИЗАЦИИ ПРОЕКТА*:



Срок реализации: до 1 года

**развитие предприятия*

ОПИСАНИЕ И ВИДЫ ВЫПУСКАЕМОЙ ПРОДУКЦИИ

Кирпич – один из самых древних и популярных строительных материалов, который применяется в возведении зданий, кладке стен, печей и каминов. Кирпич различается разновидностью, составом, прочностью, влагостойкостью и теплоизоляцией.

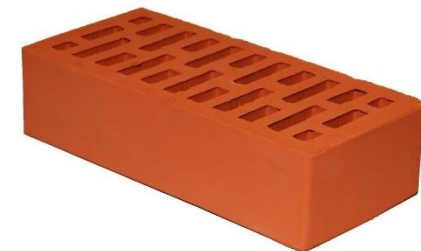
На действующем предприятии производится керамический кирпич рядовой, строительный, полнотелый. Его изготавливают из глины, обжигая её при высокой температуре (около 950–1100 °С). Этот материал отличается прочностью, устойчивостью к влаге и морозам, долговечностью.

Применяется для кладки несущих стен, перегородок, несет чисто конструктивную функцию.

Основным преимуществом производства кирпича является наличие сырьевой базы – на территории Шербакульского района разведано 1 месторождение, суммарные запасы которого составляют 983 тыс. куб. м. глинистого материала.



Общий объем круглогодичного производства составит 2 млн. штук готовой продукции





ТРАНСПОРТНО-ЛОГИСТИЧЕСКИЙ ПОТЕНЦИАЛ ОМСКОЙ ОБЛАСТИ

Регион расположен на пересечении крупных транспортных путей:



Автомобильные дороги Омской области:

- Общая протяженность **729,9** км
- Крупные федеральные автомобильные автомагистрали:
 - P-402** Тюмень - Ялуторовск - Ишим - Омск
 - P-254** Челябинск - Курган - Омск - Новосибирск (часть европейского маршрута E30 и азиатского маршрута АН6)
 - A-320** Омск - Черлак - граница с республикой Казахстан (часть европейского маршрута E127 и азиатского маршрута АН60)
- Объем перевозимых грузов автомобильным транспортом организаций **>18** млн тонн, из них междугородные перевозки **>4** млн тонн, международные перевозки более **>9** тыс. тонн
- Заключено концессионное соглашение о строительстве автомобильной дороги «Северный обход города Омска», которая может стать частью продолжения трассы **M-12** (Москва-Казань-Монголия)



Транссибирская железнодорожная магистраль:

- Общая протяженность по территории Омской области **1209** км
- **7** грузовых дворов с площадками для хранения и складами, **25** ж/д станций
- Международное сообщение: на востоке магистраль обеспечивает выход на сеть железных дорог Северной Кореи, Китая и Монголии, на западе - через российские порты и пограничные переходы - в европейские страны



Международный аэропорт им. Дмитрия Карбышева:

- Входит в тридцатку лучших российских аэропортов по перевозкам пассажиров, грузов и почты
- **1** грузовой терминал со складами и открытыми эстакадами
- Ежегодный пассажиропоток **>1,7** млн чел, объем грузоперевозок **>3** тыс. тонн
- Подписано концессионное соглашение о строительстве аэропорта «Омск-Федоровка» в период 2026-2028 гг.



Водный транспорт:

- Обь-Иртышский бассейн имеет связь с Казахстаном и Китаем
- Обеспечивается выход Омской области на Северный морской путь и на Азиатско-Тихоокеанский регион
- Развитая имущественная база речного порта - свыше 100 единиц флота, механизированные грузовые причалы, складские площадки и помещения



Уникальное приграничное расположение региона, способствующее прохождению мощных грузопотоков по всем направлениям

- ▶ Граничит с Уральским федеральным округом (**38%** границы области), с Казахстаном (**34%** границы области)
- ▶ Развитые экономические связи с Уральским федеральным округом
- ▶ Через территорию региона проходит большинство грузов в направлении Европа-Казахстан-Средняя Азия
- ▶ Наличие автомобильного и железнодорожного сообщения с Нур-Султаном способствует эффективному взаимодействию омского и казахстанского транспортных узлов
- ▶ Наличие многосторонних и двусторонних приграничных автомобильных пунктов пропуска

АНАЛИЗ РЫНКА



Объемы производства:

Российская Федерация -

7550 млн. условных
кирпичей в год

Омская область -

250 млн. условных
кирпичей в год

Потребность в продукции:

Российская Федерация -

8360 млн. условных
кирпичей в год

Омская область -

436 млн. условных
кирпичей в год

Топ производителей в Омской области:

ООО «Керамика»

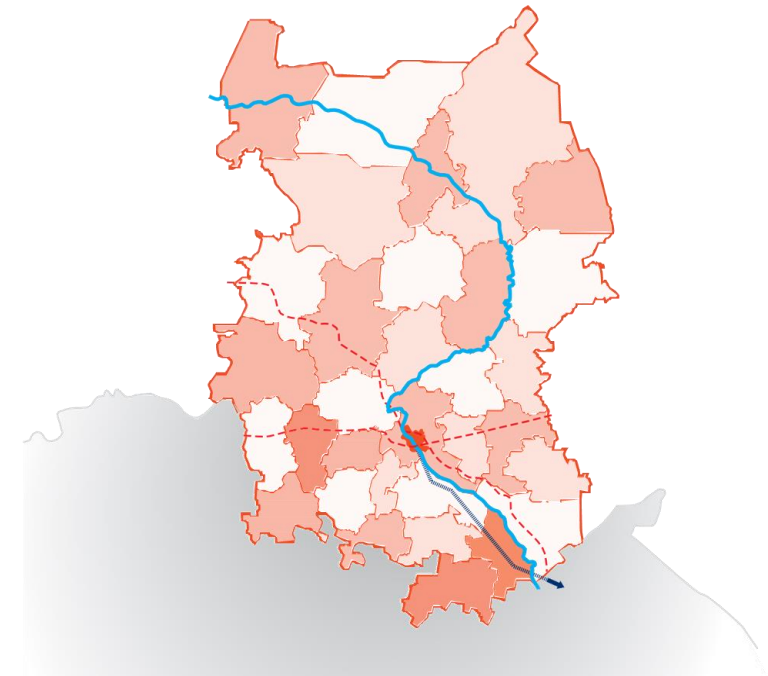
ООО «Угольвест»

ООО «Бриккер-керамика»

ООО «Сибирские стройматериалы»

ПФК Стройматериалы-99

ООО «Омскстройматериалы»



РЫНОК СБЫТА



ТОРГОВЫЕ СЕТИ

(федеральные и региональные торговые строительные сети)



ЮРИДИЧЕСКИЕ И ФИЗИЧЕСКИЕ ЛИЦА

(организации- застройщики, частные потребители)



ФИРМЕННЫЕ И СПЕЦ. МАГАЗИНЫ

(строительные магазины)



СТРОИТЕЛЬНЫЕ РЫНКИ

КЛЮЧЕВЫЕ ПОТРЕБИТЕЛИ В РЕГИОНЕ



Стройбетон
группа компаний



Сибград

ЭТАЛОН





ТЕХНОЛОГИЯ ПРОИЗВОДСТВА КИРПИЧА

Технология производства кирпича — это многоступенчатый процесс, который включает подготовку сырья, формование, сушку и обжиг. Технологии могут варьироваться в зависимости от типа кирпича и используемого оборудования.

1 ЭТАП

Подготовка сырья. Глину добывают в карьерах, очищают от примесей, увлажняют и перемешивают до однородной консистенции.

2 ЭТАП

Формование. Глиняная масса поступает в ленточный пресс, лента сформированного кирпича разрезается на заготовки. Размер заготовок несколько больше требуемого, так как при сушке и обжиге глина претерпевает усадку, достигающую 10-15%.

3 ЭТАП

Сушка. Кирпич-сырец высушивают в специальных полочных сушилках. Кирпичи укладываются на полки в камеры, где поддерживается оптимальная температура порядка 90°C, влажность по всей толще снижается до 6–8% по массе.

4 ЭТАП

Обжиг. Высушенные изделия обжигают в туннельных или камерных печах непрерывного и периодического действия при температуре 950–1100°C в течение нескольких часов и дней.

5 ЭТАП

Остывание и хранение. Готовые изделия транспортируют в хранилища для остывания.

6 ЭТАП

Отгрузка. Готовая продукция отправляется на склад, где хранится при заданной температуре и влажности до отгрузки потребителю.



ПЛАН МАРКЕТИНГА

1

Создание бренда и упаковки

- Создание торговой марки
- Разработка визуальной айдентики
- Подготовка линейки продукции под ключевые сегменты (B2B, B2C, экспорт)



2

Выход на торгово-сбытовые каналы

- Подписание контрактов с торговыми сетями
- Постоянная работа с торговыми сетями и др. торговыми объектами
- Формирование фирменной сети магазинов (павильонов)
- Заключение контрактов на поставку предприятия общественного питания (комбинаты питания, столовые, рестораны, кафе)
- Размещение на профильных платформах
- Включение в федеральные и отраслевые реестры поставщиков
- Обеспечение оперативной обработки заказов и технической поддержки



3

Использование CRM-системы

- Автоматизация маркетинга
- Таргетированная реклама
- Оценка эффективности маркетинговых кампаний



4

Цифровой маркетинг и информационная поддержка

- Запуск сайта, контекстная реклама (Яндекс/Google), продвижение в соцсетях
- SEO-оптимизация для повышения видимости в поисковых системах
- Публикация на отраслевых порталах



5

Участие в выставках и отраслевых мероприятиях

- Региональные, федеральные, международные



6

Персонализированный подход к крупнейшим покупателям

СЫРЬЕ ДЛЯ ОБЕСПЕЧЕНИЯ ПРОИЗВОДСТВА



▶ Сырьем для производства кирпича на действующей базе ООО «МПК «Шербакульская» является разработанное месторождение глинистого материала, суммарные запасы которого составляют 983 тыс. куб. м.

Преимуществом является:

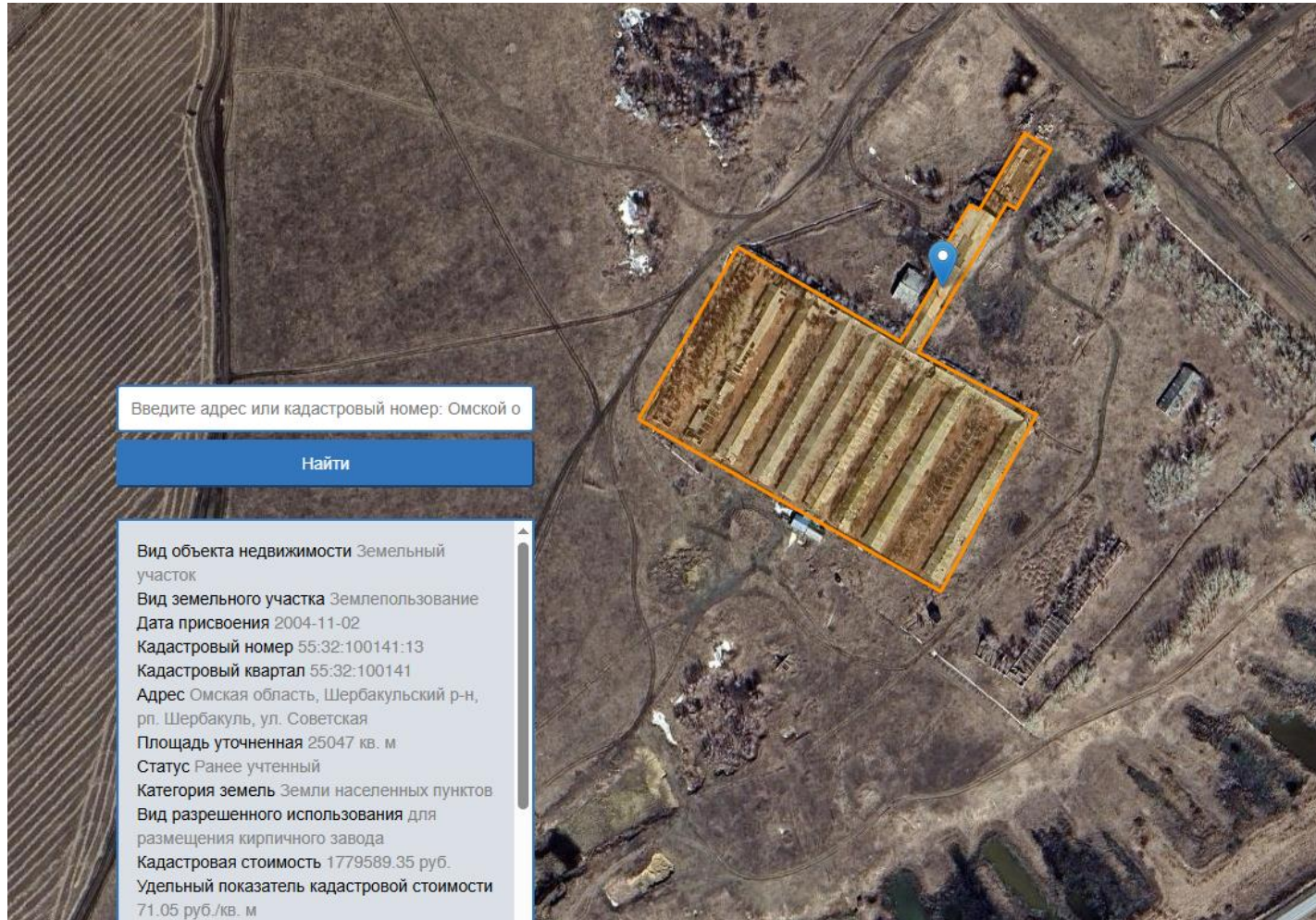
▶ добыча глины на территории, где расположено предприятие;

▶ наличие действующей производственной площадки;

▶ наличие трудовых ресурсов



ТЕРРИТОРИЯ ДЛЯ РАЗМЕЩЕНИЯ



Омская область,
Шербакульский район,
рабочий поселок Шербакуль,
ул. Советская
Площадь: 25047 кв.м.
Кадастровый номер: 55:32:100141:13
Категория земель: земли населенных пунктов
Расположение:
в черте населенного пункта
Коммуникации: подведены электрическая энергия, вода, имеются подъездные пути





КАДРОВЫЙ ПОТЕНЦИАЛ



Общая численность населения
Омской области

1805,8 тыс. человек

53,9%
женщины



46,1%
мужчины



Среднемесячная номинальная
начисленная заработная плата за 2024 г.

Омская область

64 428 руб.

СФО

76 941 руб.

РФ

87 952 руб.



Численность рабочей силы, 2024 г.

925,4 тыс. человек.



Образование:

- ▶ **19** образовательных организаций высшего образования
- ▶ **59** СУЗов
- ▶ **120** тыс. студентов (высшее и среднеспец. образование)

Основные направления подготовки:



машиностроение:

5

тыс. студентов



химические технологии:

2,6

тыс. студентов



с/х и ветеринария:

7,5

тыс. студентов
и **1** тыс. аспирантов

ВОЗМОЖНЫЕ МЕРЫ ПОДДЕРЖКИ

Меры поддержки	Эффект от применения
Субсидии СМСП (до 1,5 млн руб.)	Возмещение затрат на приобретение оборудования, относящегося ко второй и выше амортизационным группам
Микрозаймы СМСП (до 5 млн руб. на срок не более 3 лет по ставке от 4 % до 12 %)	Приобретение основных средств, внедрение новых технологий, развитие научно-технической и инновационной деятельности
Инвестзаймы СМСП (от 5 млн руб. до 20 млн руб. по ставке 10%)	Реализация инвестиционных проектов в сфере производства строительных материалов
Субсидии участникам промышленных кластеров (не более 90% от фактически понесенных затрат)	Возмещение затрат на приобретение и монтаж нового оборудования, участвующего в технологическом процессе производства промышленной продукции промышленного кластера
Региональный льготный заем Государственного фонда развития промышленности Омской области (от 10 млн руб. до 50 млн руб. по ставке до 3%)	Финансирование затрат на приобретение промышленного оборудования и разработку нового продукта/технологии (в т.ч. в целях импортозамещения)
Совместный льготный заем федерального Фонда развития промышленности и Государственного фонда развития промышленности Омской области (от 20 млн руб. до 200 млн руб. по ставке 3-5%)	Финансирование проектов, направленных на импортозамещение, производство конкурентоспособной продукции
Гарантийная поддержка СМСП Региональным гарантийным центром (поручительство не более 25 млн руб. при ставке вознаграждения 0,25-1,25%)	Поручительство в обеспечение обязательств СМСП перед финансовыми организациями





АДМИНИСТРАТИВНАЯ ПОДДЕРЖКА БИЗНЕСА



АГЕНТСТВО
РАЗВИТИЯ И ИНВЕСТИЦИЙ
ОМСКОЙ ОБЛАСТИ

- ▶ Сопровождение инвестиционных проектов в режиме «одного окна»
- ▶ Содействие реализации проектов и представление интересов в органах власти Омской области и органах местного самоуправления
- ▶ Подбор площадок для реализации инвестиционных проектов
- ▶ Разработка, доработка, экспертиза бизнес-планов, технико-экономических обоснований и финансовых моделей инвестиционных проектов
- ▶ Информационно-консультационная, юридическая, консалтинговая помощь по вопросам получения мер государственной поддержки и реализации инвестиционного проекта на территории региона



investomsk.ru

Телефон: +7 (3812) 40-80-49

info@investomsk.ru, arvd@mail.ru



Омск, ул. 70 лет Октября, 25/2, каб. 4-3

ИНВЕСТИЦИОННЫЙ УПОЛНОМОЧЕННЫЙ

ВЕЙКУМ АНДРЕЙ ФЕДОРОВИЧ

Заместитель Главы Шербакульского муниципального района, председатель Комитета по экономике и управлению муниципальным имуществом Администрации Шербакульского муниципального района

☎ +7(38177) 21070 ✉ ekosherb@mail.ru 📍 Омская область, Шербакульский район, р.п. Шербакуль, пл. Гуртьева, д. 7



Агентство развития и инвестиций
Омской области



Инвестиционный интернет-портал
Омской области

investomsk.ru