



Производство мясных полуфабрикатов на территории Нововоршаевского района

СОДЕРЖАНИЕ:

▶ Раздел 1

Основные характеристики инвестиционного проекта

1. Информация о проекте 3
2. Этапы реализации проекта 4
3. Описание и виды выпускаемой продукции 5

▶ Раздел 2

Анализ экономической отрасли инвестиционного проекта и маркетинг

1. Конкурентные преимущества региона 6
2. Транспортно-логистический потенциал Омской области 7
3. Анализ рынка 8
4. Рынок сбыта 9
5. Преимущества мясных полуфабрикатов 10

▶ Раздел 3

Анализ сырьевого обеспечения

1. Сырье для обеспечения производства 11

▶ Раздел 4

Локализация инвестиционного проекта

1. Возможные территории для размещения 14

▶ Раздел 5

Иное ресурсное обеспечение инвестиционного проекта

1. Кадровый потенциал 15
2. Возможные меры поддержки 16
3. Административная поддержка бизнеса 17





ИНФОРМАЦИЯ О ПРОЕКТЕ

- ▶ **Наименование инвестиционного проекта:**
Производство мясных полуфабрикатов
- ▶ **Тип проекта:**
Создание нового производства
- ▶ **Стадия инвестиционного проекта –**
предынвестиционная
(инвестиционное предложение)
- ▶ **Описание проекта:**
создание производства мясных полуфабрикатов

- ▶ **Цель инвестиционного проекта:**
Создание цеха по производству мясных полуфабрикатов из экологически чистого мяса, создание дополнительных рабочих мест
- ▶ **Отрасль экономики:**
пищевая промышленность.
ОКВЭД 10.13.4 - «Производство мясных (мясосодержащих) полуфабрикатов»
- ▶ **Условия участия в проекте:**
собственные средства
- ▶ **Производственная мощность:**
50 тонн в год



ЭТАПЫ РЕАЛИЗАЦИИ ПРОЕКТА*:



Срок реализации: до **2**-х лет

**новое строительство*



ОПИСАНИЕ И ВИДЫ ВЫПУСКАЕМОЙ ПРОДУКЦИИ

Мясные полуфабрикаты - это продукты, приготовленные из различных видов мяса, прошедшие механическую кулинарную обработку и подготовленные к тепловой обработке.



Полуфабрикаты из котлетной массы

- Котлеты
- Шницель
- Тефтели
- Зразы
- Битки



Полуфабрикаты в тесте и мясосодержащие

- Пельмени
- Манты
- Вареники
- Хинкали
- Голубцы
- Фаршированные перцы



Мелкокусковые полуфабрикаты

- Поджарка
- Гуляш
- Шашлык
- Рагу



Крупнокусковые полуфабрикаты

- Грудинка
- Тазобедренная, лопаточная, шейная части
- Вырезка
- Корейка

ТРАНСПОРТНО-ЛОГИСТИЧЕСКИЙ ПОТЕНЦИАЛ ОМСКОЙ ОБЛАСТИ

Регион расположен на пересечении крупных транспортных путей:



Автомобильные дороги Омской области:



- Общая протяженность **729,9** км
- Крупные федеральные автомобильные автомагистрали:
 - Р-402** Тюмень - Ялуторовск - Ишим - Омск
 - Р-254** Челябинск - Курган - Омск - Новосибирск (часть европейского маршрута E30 и азиатского маршрута АН6)
 - А-320** Омск - Черлак - граница с республикой Казахстан (часть европейского маршрута E127 и азиатского маршрута АН60)
- Объем перевозимых грузов автомобильным транспортом организаций **>18** млн тонн, из них междугородные перевозки **>4** млн тонн, международные перевозки более **>9** тыс. тонн
- Заключено концессионное соглашение о строительстве автомобильной дороги «Северный обход города Омска», которая может стать частью продолжения трассы **М-12** (Москва-Казань-Монголия)

Транссибирская железнодорожная магистраль:



- Общая протяженность по территории Омской области **1209** км
- **7** грузовых дворов с площадками для хранения и складами, **25** ж/д станций
- доставка 1 т груза из Омска до Москвы – от **3** тыс. руб.
- обеспечивает соединение западных и восточных районов страны: магистраль проходит по территории **20** субъектов РФ и **5** федеральных округов
- **Международное сообщение:** на востоке магистраль обеспечивает выход на сеть железных дорог Северной Кореи, Китая и Монголии, на западе - через российские порты и пограничные переходы - в европейские страны

Международный аэропорт им. Дмитрия Карбышева:



- Входит в тридцатку лучших российских аэропортов по перевозкам пассажиров, грузов и почты
- **1** грузовой терминал со складами и открытыми эстакадами
- Ежегодный пассажиропоток **>1,4** млн чел, объем грузоперевозок **>3** тыс. тонн
- Подписано концессионное соглашение о строительстве аэропорта «Омск-Федоровка» в период 2026-2028 гг.

Водный транспорт:



- Обь-Иртышский бассейн имеет связь с Казахстаном и Китаем
- Обеспечивается выход Омской области на Северный морской путь и на Азиатско-Тихоокеанский регион
- Развитая имущественная база речного порта - свыше 100 единиц флота, механизированные грузовые причалы, складские площадки и помещения

Уникальное приграничное расположение региона, способствующее прохождению мощных грузопотоков по всем направлениям



- ▶ Граничит с Уральским федеральным округом (**38%** границы области), с Казахстаном (**34%** границы области)
- ▶ Развитые экономические связи с Уральским федеральным округом
- ▶ Через территорию региона проходит большинство грузов в направлении Европа-Казахстан-Средняя Азия
- ▶ Наличие автомобильного и железнодорожного сообщения с Нур-Султаном способствует эффективному взаимодействию омского и казахстанского транспортных узлов
- ▶ Наличие многосторонних и двусторонних приграничных автомобильных пунктов пропуска

АНАЛИЗ МЯСОПЕРЕРАБАТЫВАЮЩИХ ПРЕДПРИЯТИЙ ОМСКОЙ ОБЛАСТИ



АО «Омский бекон» одно крупнейших мясоперерабатывающих производств России, выпускающее до 40 тыс. тонн колбасной продукции и полуфабрикатов в год.



ООО «Сибирские колбасы». Компания Сибирские колбасы основана в 1999 году и сегодня входит в число лидеров мясоперерабатывающей отрасли России, ключевой участник производственной цепочки ГК РУСКОМ. Выпускает более 500 наименований продукции под брендами Сибколбасы и Богатство Сибири.



МПЗ «Компур» более 15 лет занимается переработкой, реализацией мяса и мясopодуKтов на территории РФ и стран СНГ. Предприятие располагает убойным цехом с новейшим оборудованием, имеет собственную аккредитованную лабораторию. Изготавливает колбасы из отборного, высококачественного мясного сырья.



ООО Компания «Рубикон» почти 10 лет является производителем и продавцом качественных продуктов питания не только в Омской области, но и в других регионах Российской Федерации и республики Казахстан. Продукция предприятия представлена мясом, полуфабрикатами, мясными деликатесами и колбасными изделиями.



ООО ОмДел - омское предприятие, являющееся изготовителем колбасных изделий, деликатесов и полуфабрикатов из охлаждённого куриного мяса, говядины и свинины под ТМ Вкусноград.



Преимущества мясных полуфабрикатов



- ➔ **Экономия времени** (полуфабрикаты уже подготовлены к употреблению или требуют минимальной обработки)
- ➔ **Разнообразие** (множество видов мясных полуфабрикатов, позволяющих приготовить разные блюда.)
- ➔ **Удобство хранения** (могут храниться недели и даже месяцы благодаря консервантам, вакуумной упаковке и глубокой заморозке.)
- ➔ **Качество** (производители полуфабрикатов обязаны соблюдать определённые стандарты качества продукции. Это позволяет быть уверенным, что использование полуфабрикатов не приведёт к плохому вкусу или неправильной консистенции блюда.)



РЫНОК СБЫТА



Супермаркеты и гипермаркеты (основной канал реализации полуфабрикатов в розничной торговле)

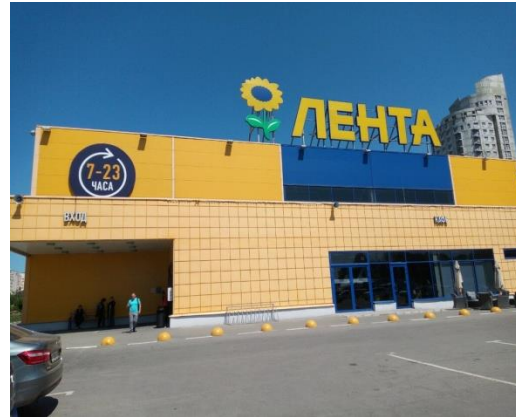


Специализированные магазины, торгующие мясными полуфабрикатами



Прилавочные магазины

Розничные сети, занимающиеся продажей мясных полуфабрикатов



Потребители мясных полуфабрикатов — это люди, которые выбирают продукты, подготовленные для термической обработки. Спрос на мясные полуфабрикаты вызван высоким темпом жизни населения и нехваткой времени на приготовление еды.



Сырье для обеспечения производства

На сегодняшний день деятельность животноводческого направления в Нововаршавском районе осуществляют два хозяйства: СПК "Ермак" и СПК "Рассохинский".



Сельскохозяйственный производственный кооператив «Ермак» является прямым преемником одноимённого целинного хозяйства. В январе 1955 года был подписан первый приказ о создании совхоза «Ермак». Производство мяса за 2024 год составило 500 тонн.



Сельскохозяйственный производственный кооператив «Рассохинский» — сельскохозяйственный производственный кооператив, зарегистрированный 6 апреля 2001 года. Производство мяса за 2024 год составило 200 тонн.



ТЕХНОЛОГИЯ ПРОИЗВОДСТВА МЯСНЫХ ПОЛУФАБРИКАТОВ. Основная технология производства мясных полуфабрикатов включает в себя несколько этапов.

1 ЭТАП Подготовка сырья:

-приемка и оценка качества сырья, проверка на наличие загрязнений, травм, подтеков крови и потемнений
-обвалка (отделение мяса от костей) и жиловка (удаление сухожилий, пленок, лишнего жира).

2 ЭТАП Измельчение

Мясо измельчают на волчках или куттерах.
В фарш добавляют соль, специи, воду и другие ингредиенты в соответствии с рецептурой.

3 ЭТАП Формование

Фарш формируют в изделия нужной формы и размера с помощью формовочных машин. Существуют различные виды формовочных машин, включая шнековые и роторные.

4 ЭТАП Обработка (панировка, лезонирование)

Некоторые полуфабрикаты подвергаются панировке. Лезонирование (обработка в лезоне – яичном белке, возможно с добавлением молока или сливок).

5 ЭТАП Заморозка

Полуфабрикаты быстро замораживают в камерах шоковой заморозки. Время заморозки зависит от вида продукции.

6 ЭТАП Упаковка

Замороженные полуфабрикаты упаковывают в соответствии с требованиями. Упаковка может быть вакуумной или в модифицированной газовой среде.





ПЛАН МАРКЕТИНГА

1

Создание бренда и упаковки

- Создание торговой марки
- Разработка визуальной айдентики
- Подготовка линейки продукции под ключевые сегменты (B2B, B2C, экспорт)



2

Выход на торгово-сбытовые каналы и цифровые витрины

- Подписание контрактов с дистрибьюторами и оптовыми компаниями
- Включение в федеральные и отраслевые реестры поставщиков (портал Госзакупки, реестры Минпромторга и др.)
- Создание карточек продукции для участия в тендерах и онлайн-закупках на площадках (РТС-Тендер, Фабрикант, ТЭК-Торг и др.)
- Обеспечение оперативной обработки заказов и технической поддержки



3

Использование CRM-системы

- Автоматизация маркетинга
- Таргетированная реклама
- Оценка эффективности маркетинговых кампаний



4

Цифровой маркетинг и информационная поддержка

- Запуск сайта, контекстная реклама (Яндекс/Google), продвижение в соцсетях
- SEO-оптимизация для повышения видимости в поисковых системах
- Публикация на отраслевых порталах



5

Участие в выставках и отраслевых мероприятиях

- Региональные, федеральные, международные



6

Персонализированный подход к крупнейшим покупателям

ВОЗМОЖНЫЕ ТЕРРИТОРИИ ДЛЯ РАЗМЕЩЕНИЯ*

1. Производственная зона, земельный участок не сформирован, кадастровый квартал: 55:17:280119, местоположение: омская область, Нововаршавский район, Русановское сельское поселение, д. Русановка, площадь 200 000 кв.м., для размещения объектов предпринимательской деятельности



2. Производственная зона, кадастровый номер: 55:17:260117:117, местоположение: Омская область, Нововаршавский район, Нововаршавское городское поселение, р.п. Нововаршавка, ул. Западная, 8, площадь 63 000 кв.м., для размещения объектов предпринимательской деятельности



*для строительства





КАДРОВЫЙ ПОТЕНЦИАЛ



Общая численность населения
Нововаршавского МР –

20,08 тыс. человек

52,8 %
женщины



47,2 %
мужчины



Среднемесячная номинальная
начисленная заработная плата за 2024 г.

Нововаршавский МР

69,20 тыс. руб.



Численность рабочей силы, 2024 г.

10,29 тыс. человек.



Образование:

- ▶ **15** учреждений школьного образования – 2560 учащихся
- ▶ **1** учреждение проф. образования
- ▶ **332** студента

Основные направления подготовки:



Мастер по ремонту и
обслуживанию автомобилей

Строительство и эксплуатация
зданий и сооружений



Дошкольное образование

Физическая культура

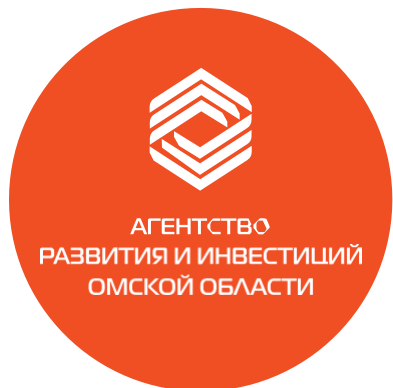
Оператор информационных
систем и ресурсов

ВОЗМОЖНЫЕ МЕРЫ ПОДДЕРЖКИ

Меры поддержки	Эффект от применения
Совместный льготный заем федерального Фонда развития промышленности и Государственного фонда развития промышленности Омской области (от 20 млн руб. до 200 млн руб. по ставке 3-5%)	Финансирование проектов, направленных на импортозамещение, производство конкурентоспособной продукции
Льготное кредитование по программе промышленной ипотеки (до 500 млн руб. по ставке 14-16%)	Финансирование затрат на приобретение производственных площадей, объектов недвижимого имущества, строительство производственных зданий для быстрого запуска или расширения бизнеса
Гарантийная поддержка СМСП Региональным гарантийным центром (поручительство не более 25 млн руб. при ставке вознаграждения 0,25-1,25%)	Поручительство в обеспечение обязательств СМСП перед финансовыми организациями
Присвоение инвестиционному проекту статуса масштабного инвестиционного проекта	Предоставление земельного участка в аренду без проведения торгов для строительства
Субсидии СМСП (до 1,5 млн руб.)	Возмещение затрат на приобретение оборудования, относящегося ко второй и выше амортизационным группам
Микрозаймы СМСП (до 5 млн руб. на срок не более 3 лет по ставке от 4 % до 12 %)	Приобретение основных средств, внедрение новых технологий, развитие научно-технической и инновационной деятельности
Совместный льготный заем федерального Фонда развития промышленности и Государственного фонда развития промышленности Омской области (от 20 млн руб. до 200 млн руб. по ставке 3-5%)	Финансирование проектов, направленных на импортозамещение, производство конкурентоспособной продукции
Льготное кредитование по программе промышленной ипотеки (до 500 млн руб. по ставке 14-16%)	Финансирование затрат на приобретение производственных площадей, объектов недвижимого имущества, строительство производственных зданий для быстрого запуска или расширения бизнеса
Гарантийная поддержка СМСП Региональным гарантийным центром (поручительство не более 25 млн руб. при ставке вознаграждения 0,25-1,25%)	Поручительство в обеспечение обязательств СМСП перед финансовыми организациями



АДМИНИСТРАТИВНАЯ ПОДДЕРЖКА БИЗНЕСА



АГЕНТСТВО
РАЗВИТИЯ И ИНВЕСТИЦИЙ
ОМСКОЙ ОБЛАСТИ

- ▶ Сопровождение инвестиционных проектов в режиме «одного окна»
- ▶ Содействие реализации проектов и представление интересов в органах власти Омской области и органах местного самоуправления
- ▶ Подбор площадок для реализации инвестиционных проектов
- ▶ Разработка, доработка, экспертиза бизнес-планов, технико-экономических обоснований и финансовых моделей инвестиционных проектов
- ▶ Информационно-консультационная, юридическая, консалтинговая помощь по вопросам получения мер государственной поддержки и реализации инвестиционного проекта на территории региона



investomsk.ru

Телефон: +7 (3812) **40-80-49**

info@investomsk.ru, arvd@mail.ru

ИНВЕСТИЦИОННЫЙ УПОЛНОМОЧЕННЫЙ

Бужан Марина Васильевна,

Председатель экономического комитета Администрации
Нововаршавского МР

Телефон: +7 (38152) 2-14-09, econom.nvv@omskportal.ru

Омск, ул. 70 лет Октября,
25/2, каб. 4-3



Агентство развития и инвестиций
Омской области



Инвестиционный интернет-портал
Омской области

investomsk.ru

