



СТРОИТЕЛЬСТВО ТЕПЛИЧНОГО КОМПЛЕКСА в Исилькульском районе Омской области



СОДЕРЖАНИЕ:

▶ Раздел 1	
Основные характеристики инвестиционного проекта	
1. Информация о проекте	3
2. Этапы реализации проекта	4
3. Описание и виды выпускаемой продукции	5
▶ Раздел 2	
Анализ экономической отрасли инвестиционного проекта и маркетинг	
1. Конкурентные преимущества региона	6
2. Транспортно-логистический потенциал Омской области	7
3. Анализ рынка	8-9
4. Рынок сбыта	10
5. Технология производства	11
6. План маркетинга	12

▶ Раздел 3	
Локализация инвестиционного проекта	
1. Возможные территории для размещения	13-14
▶ Раздел 4	
Иное ресурсное обеспечение инвестиционного проекта	
1. Кадровый потенциал	15-16
2. Возможные меры поддержки	17
3. Административная поддержка бизнеса	18



ИНФОРМАЦИЯ О ПРОЕКТЕ

▶ **Наименование инвестиционного проекта:**

Строительство тепличного комплекса в Исилькульском районе Омской области

▶ **Тип проекта:**

Создание нового производства (Greenfield)

▶ **Стадия инвестиционного проекта –**

предынвестиционная
(инвестиционное предложение)

▶ **Описание проекта:**

Создание современного тепличного хозяйства для круглогодичного выращивания овощей (томаты, огурцы)

▶ **Цель инвестиционного проекта:**

Строительство комплекса для круглогодичного обеспечения населения и торговых точек района свежей и качественной плодоовощной продукцией

▶ **Отрасль и подотрасль экономики:**

Сельское хозяйство
Растениеводство
Овощеводство
ОКВЭД 01.13.12 - «Выращивание овощей защищенного грунта»

▶ **Условия участия в проекте:**

собственные средства

▶ **Производственная мощность с 1 га:**

90 - 120 тонн в год томатов
100 - 200 тонн в год огурцов



ЭТАПЫ РЕАЛИЗАЦИИ ПРОЕКТА*:



Срок реализации: до **2**-х лет

**новое строительство*

ОПИСАНИЕ И ВИДЫ ВЫПУСКАЕМОЙ ПРОДУКЦИИ

Томаты выращены в защищённом грунте с использованием органических удобрений и биологических средств защиты растений. Плоды таких томатов имеют низкий уровень нитратов, высокое содержание витаминов и природных сахаров.

Огурцы выращены с использованием органических удобрений и биологических средств защиты от вредных организмов. Огурцы имеют хрустящую, сочную структуру и тонкую кожицу. Их цвет – ровный, зелёный (или тёмно-зелёный в зависимости от сорта).

Томат и огурец – основные плодоовощные культуры для выращивания в рамках проекта, так как являются самыми востребованными.

Основным преимуществом выращивания томатов и огурцов в защищенном грунте является - возможность контроля процесса выращивания, ведь в теплице создаются и поддерживаются все необходимые условия.

Ключевые преимущества продукции:

Экологичность: отсутствие химических пестицидов, использование органических удобрений

Свежесть: поставка в торговые сети в течение 24 часов после сбора



*Общий объем круглогодичного производства свежих овощей составит **15 500 тонн** из них:*



томат 7000 тонн

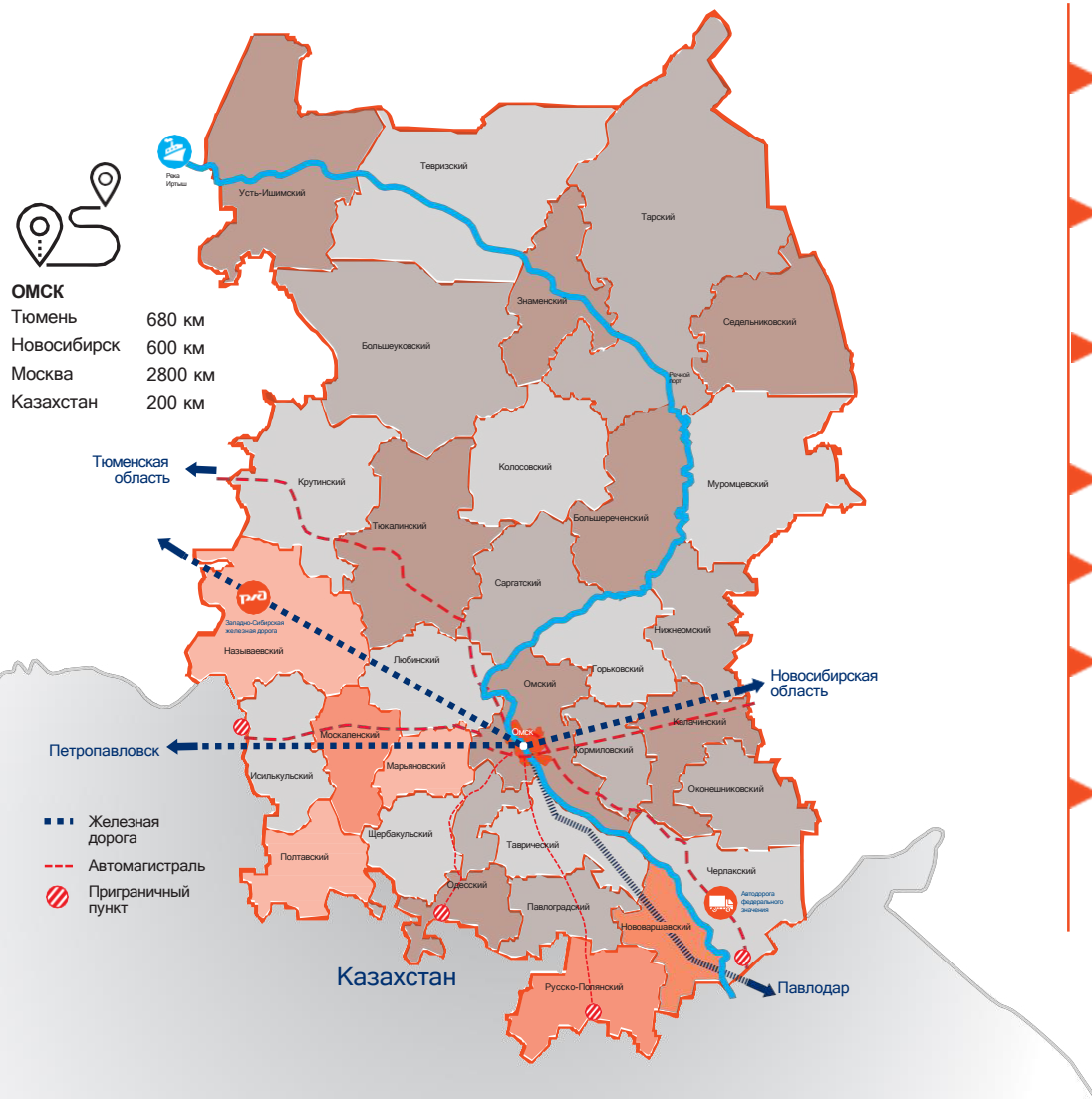


огурец 8500 тонн





КОНКУРЕНТНЫЕ ПРЕИМУЩЕСТВА РЕГИОНА



- ▶ В Омской области проживает более 1,8 млн человек, из них 1,1 млн в городе Омск
- ▶ Большое количество предприятий и организаций для сбыта продукции
- ▶ Наличие плодородных земель сельскохозяйственного назначения
- ▶ Земли расположены у федеральной и региональной трасс
- ▶ Наличие трудовых ресурсов
- ▶ Граница с Тюменской, Томской, Новосибирской областями и Республикой Казахстан
- ▶ Широкая линейка мер поддержки с адаптивностью под инвестиционные проекты

ТРАНСПОРТНО-ЛОГИСТИЧЕСКИЙ ПОТЕНЦИАЛ ОМСКОЙ ОБЛАСТИ



Автомобильные дороги Омской области:

- Общая протяженность **729,9** км
- Крупные федеральные автомобильные автомагистрали:
 - Р-402** Тюмень - Ялуторовск - Ишим - Омск
 - Р-254** Челябинск - Курган - Омск - Новосибирск (часть европейского маршрута E30 и азиатского маршрута АН6)
 - А-320** Омск - Черлак - граница с республикой Казахстан (часть европейского маршрута E127 и азиатского маршрута АН60)
- Объем перевозимых грузов автомобильным транспортом организаций **>18** млн тонн, из них междугородные перевозки **>4** млн тонн, международные перевозки более **>9** тыс. тонн
- Заключено концессионное соглашение о строительстве автомобильной дороги «Северный обход города Омска», которая может стать частью продолжения трассы **М-12** (Москва-Казань-Монголия)



Транссибирская железнодорожная магистраль:

- Общая протяженность по территории Омской области **1209** км
- **7** грузовых дворов с площадками для хранения и складами, **25** ж/д станций
- Международное сообщение: на востоке магистраль обеспечивает выход на сеть железных дорог Северной Кореи, Китая и Монголии, на западе - через российские порты и пограничные переходы - в европейские страны



Международный аэропорт им. Дмитрия Карбышева:

- Входит в тридчатку лучших российских аэропортов по перевозкам пассажиров, грузов и почты
- **1** грузовой терминал со складами и открытыми эстакадами
- Ежегодный пассажиропоток **>1,7** млн чел, объем грузоперевозок **>3** тыс. тонн
- Подписано концессионное соглашение о строительстве аэропорта «Омск-Федоровка» в период 2026-2028 гг.



Водный транспорт:

- Обь-Иртышский бассейн имеет связь с Казахстаном и Китаем
- Обеспечивается выход Омской области на Северный морской путь и на Азиатско-Тихоокеанский регион
- Развитая имущественная база речного порта - свыше 100 единиц флота, механизированные грузовые причалы, складские площадки и помещения



Уникальное приграничное расположение региона, способствующее прохождению мощных грузопотоков по всем направлениям

- ▶ Граничит с Уральским федеральным округом (**38%** границы области), с Казахстаном (**34%** границы области)
- ▶ Развитые экономические связи с Уральским федеральным округом
- ▶ Через территорию региона проходит большинство грузов в направлении Европа-Казахстан-Средняя Азия
- ▶ Наличие автомобильного и железнодорожного сообщения с Нур-Султаном способствует эффективному взаимодействию омского и казахстанского транспортных узлов
- ▶ Наличие многосторонних и двусторонних приграничных автомобильных пунктов пропуска



АНАЛИЗ РЫНКА выращивания томатов и огурцов в защищенном грунте



Топ 10 производителей в Российской Федерации:

УК «Рост», АХ «ЭКО-Культура», АО «Комбинат «Южный», ООО «Агро-Инвест», ООО «Агрокультура Групп», ГК «Горкунов», ООО «ТК «Зеленая линия», ООО «Родина», ГГУП ВОСП «Заря», АХ «Выборжец».

Тенденции: В рамках федерального проекта «Развитие овощеводства и картофелеводства» к 2030 году планируется увеличить производство тепличных овощей **на 38%** по сравнению с 2020 годом.

Потребность в продукции:

Российская Федерация -

Томат 1,8 млн. тонн в год

Огурец 1,3 млн. тонн в год

Объемы производства:

Российская Федерация -

Томат 1,2 млн. тонн в год

Огурец 1,2 млн. тонн в год

Импорт:

Томат 0,6 млн. тонн в год

Огурец 0,1 млн. тонн в год



АНАЛИЗ РЫНКА выращивания томатов и огурцов в защищенном грунте (Омская область)

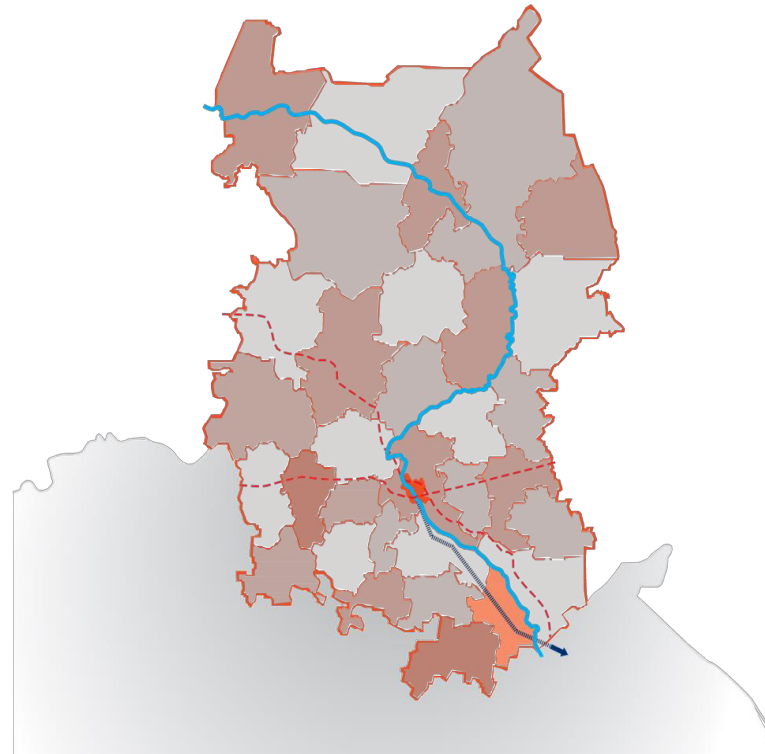
Топ 10 производителей в Омской области:

Зимние теплицы

ООО «ТПК «Агрокультура»
ООО «ТПК Омские эко-теплицы»

Весенние теплицы

ООО «АГРОВЕЛЕС»
ООО «Сунгари»
ООО «Восход»
ООО «Огородное»
ООО «Таврический ТК»
ООО «Исток»
ООО «Весенний город»
ООО «Сибирский земледелец»



Потребность в продукции:

Омская область -

Томат 24 тыс. тонн в год

Огурец 17 тыс. тонн в год

Объемы производства:

Омская область -

Томат 8 тыс. тонн в год

Огурец 7 тыс. тонн в год

Импорт (внешний и внутренний):

Томат 14 тыс. тонн в год

Огурец 9 тыс. тонн в год

Тенденции: Ежегодное увеличение городского населения и естественная смена поколений с разной парадигмой организации своего быта и питания увеличивает объем потребления томатов и огурцов.

РЫНОК СБЫТА



ТОРГОВЫЕ СЕТИ

(федеральные и региональные торговые сети)



ЛОКАЛЬНЫЙ СБЫТ

(мелкий опт)



ОПТОВЫЕ ПОКУПАТЕЛИ

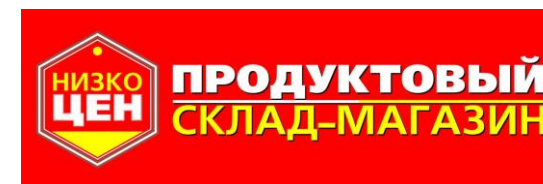
(овощебазы, среднеоптовые рынки)



ФИРМЕННЫЕ И СПЕЦ. МАГАЗИНЫ

(фирменные магазины, овощные павильоны, киоски)

КЛЮЧЕВЫЕ ПОТРЕБИТЕЛИ В РЕГИОНЕ





ТЕХНОЛОГИЯ ПРОИЗВОДСТВА





ПЛАН МАРКЕТИНГА

1 Анализ, конкуренция рынка

- Экологичность, свежесть
- Подготовка линейки продукции под ключевые сегменты (B2B - рестораны, сети супермаркетов, фудкорты
B2C - ЗОЖ аудитория, городские семьи 25-45 лет)
- Определение крупнейших производителей

2 Формирование ассортимента и сбыт

- Формирование базового набора (томат, огурец)
- Постоянная работа с оптовиками (средний, мелкий опт)
- Формирование фирменной сети магазинов (павильонов)
- Заключение контрактов на поставку предприятия общественного питания (столовые, рестораны, кафе)
- Акции для оптовиков и постоянных клиентов
- Конкурентные цены с акцентом на свежесть
- УТП: «Свежесть с грядки - в каждый ваш дом!»

3 Продвижение и реклама

- Продвижение в соцсетях, сайты с онлайн-заказом
- Таргетированная и контекстная реклама
- Участие в сельскохозяйственных выставках
- Дегустации в магазинах

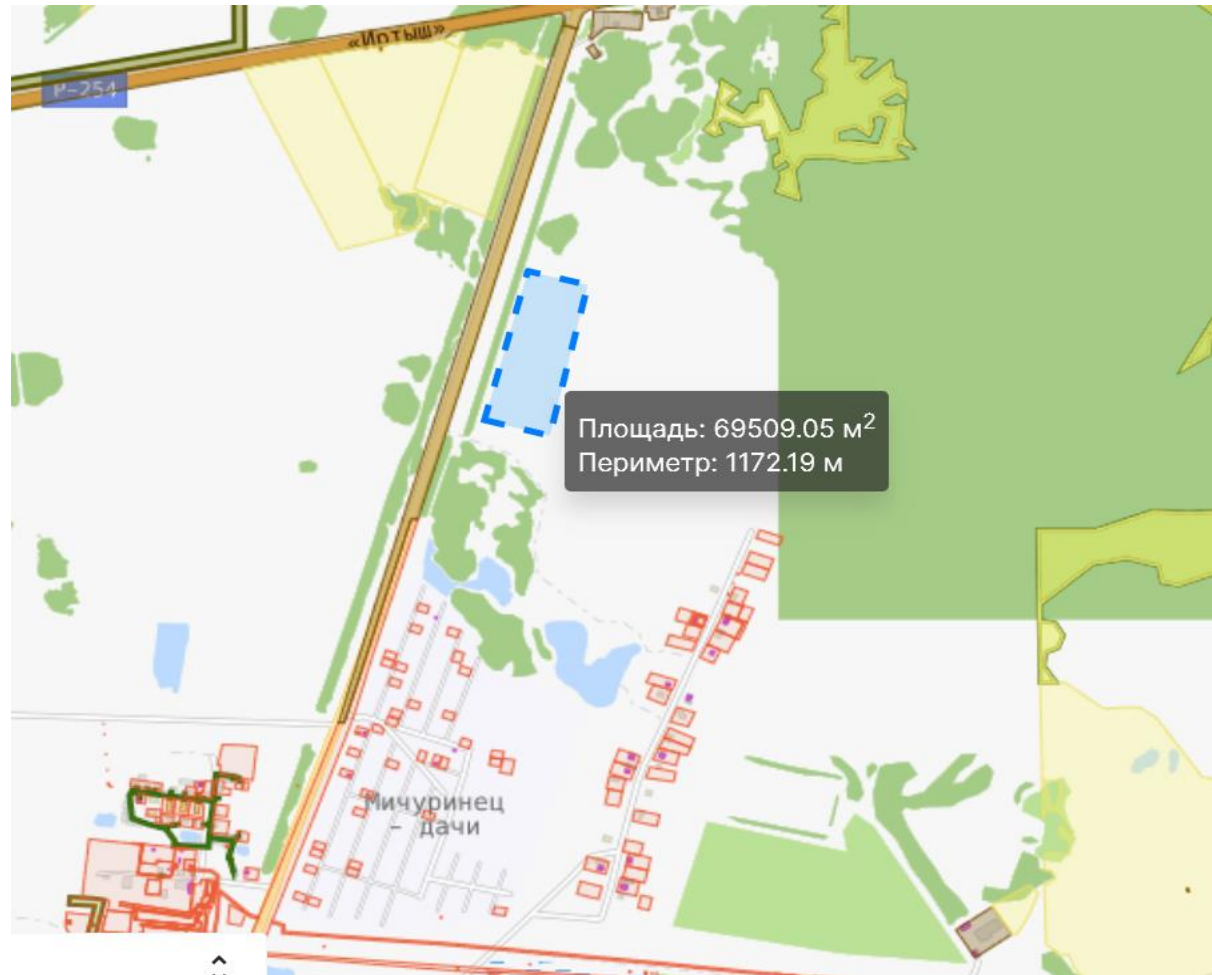
4 Организация продаж

- В розницу (сети магазинов (павильонов)
- Оптом (средний, мелкий), лечебные учреждения
- Публикация на отраслевых порталах
- Долгосрочные контракты с потенциальными клиентами
- Анализ новых каналов сбыта

5 Персонализированный подход к крупнейшим покупателям



ВОЗМОЖНЫЕ ТЕРРИТОРИИ ДЛЯ РАЗМЕЩЕНИЯ*



Локация 1:

Омская область, Исилькульский район,
с северной стороны г. Исилькуль

Общая площадь: примерно - 69 га.
(земельный участок не сформирован)

Категория земель: земли
сельскохозяйственного назначения

Форма собственности: государственная

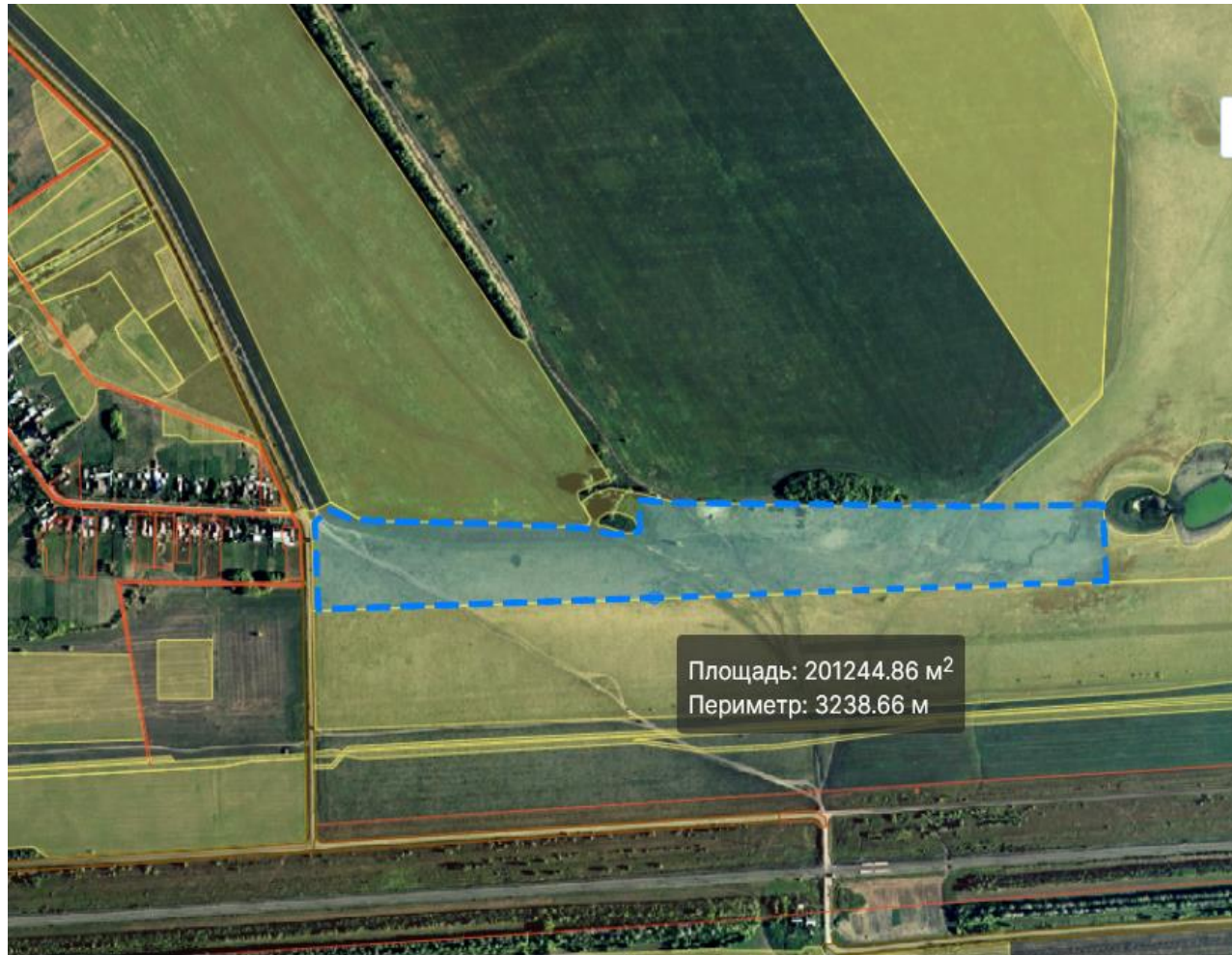
Расположение: 700 м. от федеральной
автодороги (М-51) Омск – Исилькуль

Электропитание: г. Исилькуль ВЛ — 10 кВ
расстояние до 30 м.

Водоснабжение: водопровод г. Исилькуль,
расстояние до 1500 м.



ВОЗМОЖНЫЕ ТЕРРИТОРИИ ДЛЯ РАЗМЕЩЕНИЯ*



Локация 2:

Омская область, Исилькульский район,
Кухаревский сельский округ, с восточной
стороны д. Пучково

Общая площадь: ориентировочно – 20 га.

Категория земель: земли
сельскохозяйственного назначения

Форма собственности: муниципальная

Расположение: 20 м. от региональной дороги
"Челябинск - Омск - Новосибирск" -
Николайполь - Баррикада

Электропитание: Кухаревское ВЛ – 10 кВ
пересекает участок

Водоснабжение: магистральный водопровод
Омск - Исилькуль на расстоянии 300 м.





КАДРОВЫЙ ПОТЕНЦИАЛ



Общая численность населения
Омской области

1805,8 тыс. человек

53,9 %
женщины



46,1 %
мужчины



Среднемесячная номинальная
начисленная заработная плата за 2025 г.

Омская область
78 349 руб.

СФО
86 600 руб.

РФ
100 360 руб.



Численность рабочей силы, 2025 г.

916,4 тыс. человек.



Образование:

- ▶ **19** образовательных организаций высшего образования
- ▶ **59** СУЗов
- ▶ **120** тыс. студентов (высшее и среднеспец. образование)

Основные направления подготовки:



машиностроение:
5
тыс. студентов



химические технологии:
2,6
тыс. студентов



с/х и ветеринария:
7,5 тыс. студентов
и **1** тыс. аспирантов



КАДРОВЫЙ ПОТЕНЦИАЛ



Общая численность населения
Исилькульского района

34,8 тыс. человек

52,7 %
женщины



47,3 %
мужчины



Среднемесячная номинальная
начисленная заработная плата за 2025 г.

Исилькульский район

52 185 руб.

ОО

78 349 руб.

СФО

86 600 руб.



Численность рабочей силы, 2025 г.

18,3 тыс. человек.



Образование:

- ▶ **27** образовательных учреждений среднего образования
- ▶ **1** учреждение профессионального образования
- ▶ **0,5** тыс. студентов (профессиональное среднее)

Основные направления подготовки:



педагогика:

0,2
тыс. студентов



электромонтер, сварщик,
повар, кондитер

0,2
тыс. студентов



мастер
сельскохозяйственного
производства

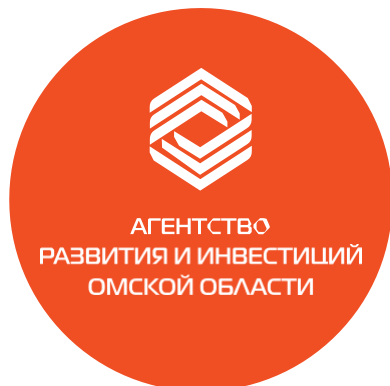
0,1 тыс. студентов



ВОЗМОЖНЫЕ МЕРЫ ПОДДЕРЖКИ

Меры поддержки	Эффект от применения
Присвоение инвестиционному проекту статуса масштабного инвестиционного проекта	Предоставление земельного участка в аренду без проведения торгов для строительства
Субсидии СМСП (до 1,5 млн руб.)	Возмещение затрат на приобретение оборудования, относящегося ко второй и выше амортизационным группам
Микрозаймы СМСП (до 5 млн руб. на срок не более 3 лет по ставке от 4 % до 12 %)	Приобретение основных средств, внедрение новых технологий, развитие научно-технической и инновационной деятельности
Инвестзаймы СМПС (от 5 млн руб. до 20 млн руб. по ставке 10%)	Реализация инвестиционных проектов в сфере растениеводства
Субсидия сельскохозяйственным товаропроизводителям	На стимулирование увеличения производства картофеля и овощей на 1 гектар посевной площади: 10600 руб. - овощи закрытого грунта
Субсидия сельскохозяйственным товаропроизводителям	На строительство (реконструкцию) и техническое перевооружение мелиоративных систем общего и индивидуального пользования и отдельно расположенных гидротехнических сооружений. 0,50 руб., на 1 рубль произведенных затрат
Субсидия на возмещение части затрат на обеспечение инфраструктурой производственных объектов агропромышленного комплекса Омской области (90 % от понесенных затрат размер субсидии не может быть более 100 млн. рублей на один производственный объект АПК)	Возмещение части затрат на: 1) строительство (реконструкцию) объектов инфраструктуры; 2) оплату услуг технологического присоединения к сетям электроснабжения и (или) к централизованным системам водоснабжения и (или) водоотведения, и (или) к сетям газоснабжения (далее - технологическое присоединение); 3) выполнение проектно-изыскательских работ, включая разработку и экспертизу проектно-сметной документации для объектов инфраструктуры.
Субсидия сельскохозяйственным товаропроизводителям	На возмещение части затрат на проведение ремонтно-эксплуатационных работ и (или) подачу воды на мелиоративных системах. 0,60 руб., на 1 рубль произведенных затрат
Гарантийная поддержка СМСП Региональным гарантийным центром (поручительство не более 25 млн руб. при ставке вознаграждения 0,25-1,25%)	Поручительство в обеспечение обязательств СМСП перед финансовыми организациями

АДМИНИСТРАТИВНАЯ ПОДДЕРЖКА БИЗНЕСА



- ▶ Сопровождение инвестиционных проектов в режиме «одного окна»
- ▶ Содействие реализации проектов и представление интересов в органах власти Омской области и органах местного самоуправления
- ▶ Подбор площадок для реализации инвестиционных проектов
- ▶ Разработка, доработка, экспертиза бизнес-планов, технико-экономических обоснований и финансовых моделей инвестиционных проектов
- ▶ Информационно-консультационная, юридическая, консалтинговая помощь по вопросам получения мер государственной поддержки и реализации инвестиционного проекта на территории региона



Администрация Исилькульского района
Калиниченко Олег Николаевич –
инвестиционный уполномоченный
Телефон: 8-913-626-10-78
kalinichenkoon@ismr.omskportal.ru



investomsk.ru
Телефон: +7 (3812) 40-80-49
info@investomsk.ru, arvd@mail.ru



Агентство развития и инвестиций
Омской области



Инвестиционный интернет-портал
Омской области

investomsk.ru

