

Кадастровый № _____

Инвентарный № 6598775

округ (район) Советский

квартал 34

участок _____

микрорайон
поселок Береговой

**ИНВЕНТАРИЗАЦИОННЫЕ
материалы на объект недвижимости**

по ул. Цртышская № 2 а

Доме № 19 № _____

647

г. Омск

ИИО 27.09.02
ЦФ

1

ГОСУДАРСТВЕННОЕ ПРЕДПРИЯТИЕ ОМСКОЙ ОБЛАСТИ
"ОМСКИЙ ЦЕНТР ТЕХНИЧЕСКОЙ ИНВЕНТАРИЗАЦИИ И ЗЕМЛЕУСТРОЙСТВА"

Область, республика, край Омская область, РФ
Район _____
Город (др. поселение) г. Омск
Округ города Советский округ

ТЕХНИЧЕСКИЙ ПАСПОРТ НЕЖИЛОГО СТРОЕНИЯ

№ 2А

по улице Иртышская

микрорайон Береговой

литера А

Инвентарный номер	6598775					
Номер в реестре учета						
Кадастровый номер	55	36	0	0	6598775	
	А	Б	В	Г	Д	Е

Паспорт составлен по состоянию на 06.09.2007
(указывается дата обследования объекта учета)

Паспорт выдан " _____ " _____ 200_г.

Руководитель 

I. Сведения о принадлежности

№ п.п.	Субъект права: для граждан - фамилия, имя, отчество, паспорт; для юридических лиц - по Уставу	Документы, подтверждающие право собственности, владения, пользования	Доля (часть литера)	Вид собствен- ности
1	2	3	4	5
1	МУНИЦИПАЛЬНОЕ ОБРАЗОВАНИЕ Г.ОМСК	БЕЗ ПРАВОВЫХ ДОКУМЕНТОВ		27 СЕН 2007

II. Экспликация площади земельного участка (м2)

Дата	Всего		Застроенная площадь		Незастроенная площадь													
	по землеотводным документам	по фактическому использованию	всего	в том числе	твердые покрытия			площадки (обор.)			грунт	под зелеными насаждениями						
					под основными	под прочими постр. и сооружениями	проезды	тротуары	прочее	детские		спортивные	хозяйственные	придомовой сквер	газон с деревьями	газоны, цветники, клумбы	плодовый сад	огород
1	2	3	4	5	6	7	8	9	10	11	12	13	14	15	16	17	18	
2007			596,6	562,8	33,8													

III. Благоустройство здания (м2)

Дата записи	Водопровод	Канализация		Отопление						Ванны и души				Горяч. водосн	Газовое снабж.		Лифты													
		в городскую сеть	местная	от ТЭЦ	от пром. предприятий	от кварт. котельной	от АГВ и др.	калориферное	печное	без колонки и гор. воды	с гор. водой	с газ. колонк и эл. кол.	с дров. колонкой		Бассейн	Сауна	центральное	от колонок	сетевое	балонное	Мусоропровод	пассажиры	грузопассажиры	грузовые	Телефоны	Напольные эл. плиты	Электроснабжение			
1	2	3	4	5	6	7	8	9	10	11	12	13	14	15	16	17	18	19	20	21	22	23	24	25	26	27	28	29	30	
2007	613,5	613,5		613,5										613,5				613,5	✓								613,5			613,5

VI. Описание конструктивных элементов здания и определение износа

Литера А Год постройки 1996 Число этажей 2
 Группа капитальности 1 Вид внутренней отделки простая

№ п/п	Наименование конструктивных элементов (КЭ)	Описание КЭ (материал, конструкция, отделка и прочее)	Техническое состояние (осадки, трещины, гниль и т.п.)	Удельный вес по таблице	Поправки к удельному весу в %	Удельный вес КЭ с поправками	Физический износ, %	Физ. % износа к строен. гр.7 х гр.8:100	Текущие изменения		
									Физический износ, %		
1	2	3	4	5	6	7	8	9	10	11	
1	Фундаменты	железобетонные сваи	трещины в цокольной части здания	5	1,00	5,00	15	0,75			
2	а) стены наружные внутренние	кирпичные	отдельные трещины в швах	30	1,00	30,00	10	3,00			
	б) перегородки	кирпичные	мелкие трещины			0,00		0,00			
3	Перекрытия	чердачное	железобетонные плиты	7	1,00	7,00	10	0,70			
		междуэтажное	железобетонные плиты								
		подвальное									
4	Кровля	мягкая по битумной мастике	повреждения верхнего слоя	3	1,00	3,00	10	0,30			
5	Полы	бетонные, линолеум, керамическая плитка	волосные трещины	5	1,00	5,00	10	0,50			
6	Проемы	оконные	деревянные двойные створчатые	8	1,00	8,00	10	0,80			
		дверные	деревянные			0,00	10	0,00			
7	Отделка	наружная				0,00		0,00			
		внутренняя	окраска масляная, извест., керам. плитка	повреждения окрасочного слоя	16	1,00	16,00	15	2,40		
8	Санитарно- и электротехнич. устр-ва	центр.отопление	от ТЭЦ	21	1,00	21,00	10	2,10			
		печное отопление									
		водопровод	от гор.сети								
		электроосвещение	скрытая проводка								
		радио									
		телефон	имеется								
		телевидение									
		ванны	газ. колонкой								
			с дров. колонкой								
			с гор. водой								
		горяч. водосн.	централизованное								
		вентиляция	приточно-вытяжная								
		газоснабжение									
мусоропровод											
лифты											
канализация	в городскую сеть										
9	Прочие работы	лестницы, площадки				0,00		0,00			
		крыльца	кирпичные		5	1,00	5,00	10	0,50		

ИТОГО: 100 X 100,00 X 11,05 X

Процент износа, приведенный к 100 по формуле $\frac{\text{процент износа (гр. 9 x 100)}}{\text{удельный вес (гр. 7)}}$ **11%**

X. Ограждения и сооружения (замощения) на участке

4

Литера	Наименование ограждений и сооружений	Материал, конструкция	Размеры		Площадь (м2)	№ сборника	№ таблицы	измеритель	Стоимость измерителя по таблице	Поправка на климатический район	Восстановит. стоимость в руб	Физический % износа	Действительная стоимость в руб.	
			длина (м)	ширина, высота (м)										
					0,0								0	
					0,0								0	
					0,0								0	
					0,0								0	
Итого в ценах 1969 г.													0	
В ценах г. К=														0

XI. Общая стоимость (в руб.)

В ценах какого года	Основные строения		Служебные постройки		Сооружения		Всего	
	восстановительная	действительное	восстановительная	действительная	восстановительная	действительная	восстановительная	действительная
1969	79754	70981	0	0	0	0	79754	70981
2004	2988382	2659658	0	0	0	0	2988382	2659658

XII. Балансовая стоимость (в руб.)

На дату	Основные строения		Служебные постройки		Сооружения		Всего	
	полная	остаточная	полная	остаточная	полная	остаточная	полная	остаточная
СПРАВКА О БАЛАНСОВОЙ СТОИМОСТИ НЕ ПРЕДЪЯВЛЕНА								

« 25 » сентября 2007г.

Исполнил

_____ (Свириденко Н.В.)

« 26 » 09 2007г.

Проверил

_____ (Посыпайко М.И.)

« _____ » _____ 200__г.

Принял

_____ ()

XIII. Отметка о последующих обследованиях

Дата обследования	_____ 200 г.	_____ 200 г.	_____ 200 г.
Обследовал			
Проверил			
Принял			

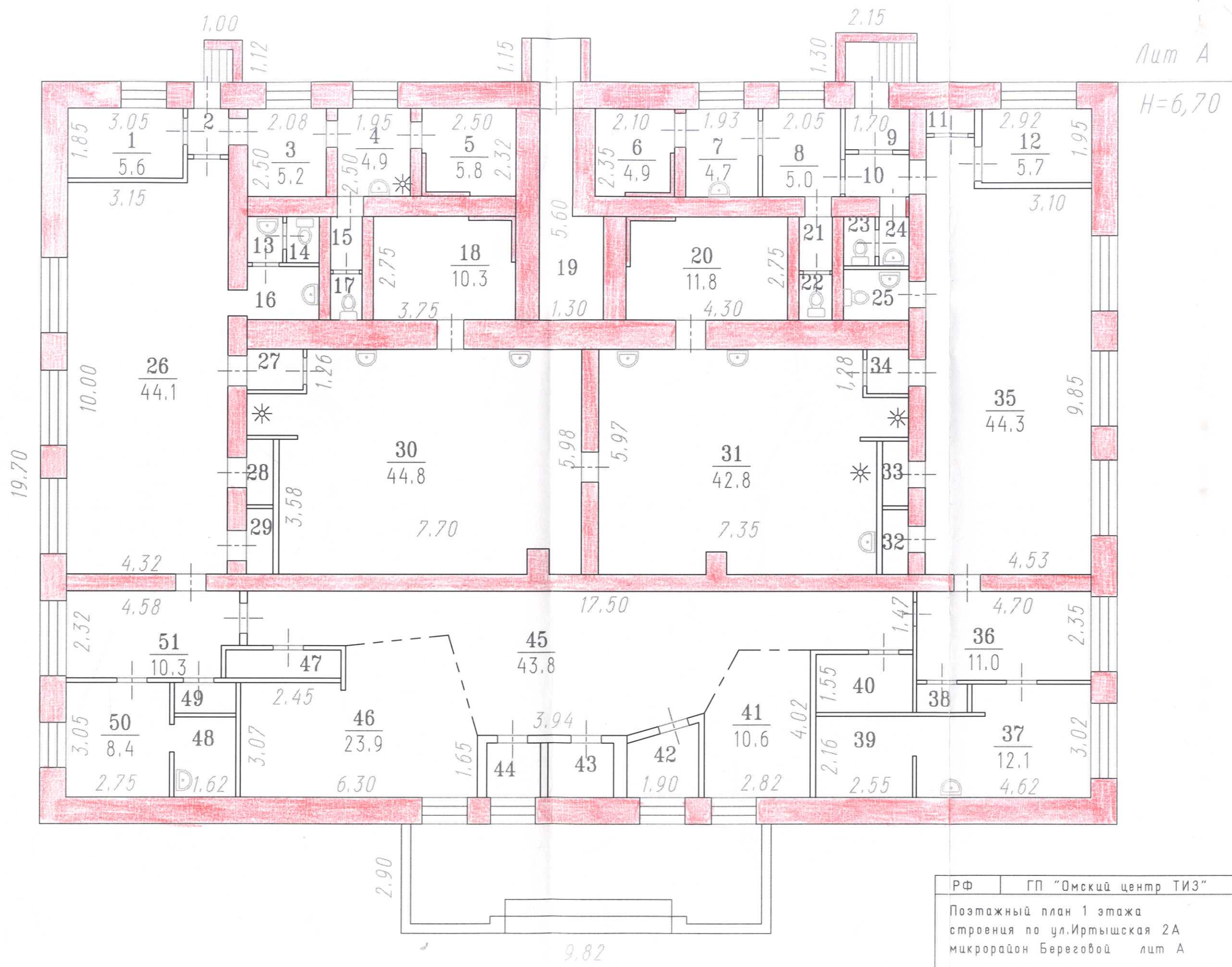
После государственной регистрации прав на недвижимое имущество Вам необходимо обратиться в ГП "Омский центр ТИЗ" (г.Омск, ул.Краснофлотская, 8) для постановки строения на государственный технический учет.

IV. Общие сведения

Наименование объекта Баня №9
 Назначение Баня
 Использование Баня
 Объект введен в эксплуатацию _____
 Количество мест (мощность) _____
 Сведения о перепланировках и переоборудовании _____

V. Исчисление площадей и объёмов здания и его частей (подвалов, пристроек и т. п.)

Литера по плану	Наименование здания и его частей	Формула для подсчета площадей по наружному обмеру	Площадь (м ²)	Высота (м)	Объем (м ³)
А	Строение 1 этаж	19,70*28,57	562,8	3,35	1885
	2 этаж	12,85*17,70	227,4	3,35	762
	Крыльцо	1,12*1,00	1,1		
	Крыльцо	2,15*1,30	2,8		
	Крыльцо	1,15*1,25	1,4		
	Крыльцо	2,90*9,82	28,5		
Итого			824,0		2647



РФ	ГП "Омский центр ТИЗ"		Инвент. N
Поэтажный план 1 этажа			6598775
строения по ул.Иртышская 2А			Листов 1
микрорайон Береговой лит А			Лист N 1
			М 1:100
06.09.07	Обмерил	Свириденко Н.В.	<i>Свер</i> <i>Свер</i> <i>М.И.</i>
25.09.07	Чертил	Свириденко Н.В.	
	Проверил	Посылайко М.И.	
	Принял		

ЭКСПЛИКАЦИЯ

к поэтажному плану строения № 2А по ул. Иртышская

Литера по плану	Этаж (начиная с 1-го этажа и конечная мезонином)	Номер секции	Номер помещения, квартиры, торгового, складского и т.п.	Номер по плану строения комнаты, кухни, коридора и т.д.)	Назначение частей помещения: Жилая комната, канцелярское помещение, классная комната, больничная палата, кухня, коридор и т.п.	Площадь по внутреннему обмеру в квадратных метрах, в т.ч. предназначенных под помещение																																		Высота помещений по внутреннему обмеру, м
						жилые (квартира, секция)		торговые	промышлен (производственных предприятий)	складские		предприятия бытового обслуживания		гаражей	канцелярские		предприятия общественного питания		школьные		учебно-научных учреждений		лечебно-санитарных учреждений		культурно-просветительных работ		прочие		итого без лоджий, балконов и т.п.: (по квартире, этажу, строению)	места общего пользования по этажу	всего без лоджий, балконов и т.п.: (по квартире, этажу, строению) с местами общего пользования	Самовольно возведенная или переоборудованная площадь								
						общая площадь	в т.ч. площадь			основная	вспомогательная	основная	вспомогательная		основная	вспомогательная	основная	вспомогательная	основная	вспомогательная	основная	вспомогательная	основная	вспомогательная	основная	вспомогательная	основная	вспомогательная					основная	вспомогательная	основная	вспомогательная	основная	вспомогательная		
1	2	3	4	5	6	7	8	9	10	11	12	13	14	15	16	17	18	19	20	21	22	23	24	25	26	27	28	29	30	31	32	33	34	35	36	37	38	39	40	
A	1		36		Помещение												11,0																					3,00		
A	1		37		Парикмахерский зал												12,1																					3,00		
A	1		38		Кладовая													0,9																			3,00			
A	1		39		Помещение												5,5																				3,00			
A	1		40		Помещение												3,9																				3,00			
A	1		41		Помещение												10,6																				3,00			
A	1		42		Касса												3,6																				3,00			
A	1		43		Тамбур													2,5																			3,00			
A	1		44		Тамбур													2,1																			3,00			
A	1		45		Коридор												43,8																				3,00			
A	1		46		Торговый зал						23,9																										3,00			
A	1		47		Электрощитовая												1,7																				3,00			
A	1		48		Кабинет												3,4																				3,00			
A	1		49		Кладовая												1,1																				3,00			
A	1		50		Кабинет												8,4																				3,00			
A	1		51		Коридор												10,3																				3,00			
					Итого по 1 этажу						23,9						292,7	103,8																420,4	420,4					
A	2		1		Помещение																												60,7			2,95				
A	2		2		Вентиляционная камера																													2,5		2,95				
A	2		3		Вентиляционная камера																													14,2		2,95				
A	2		4		Вентиляционная камера																													55,0		2,95				
A	2		5		Вентиляционная камера																													16,0		2,95				
A	2		6		Помещение																													42,9		2,95				
A	2		7		Помещение																													1,8		2,95				
					Итого по 2 этажу																														103,6	89,5	193,1	193,1		
					Всего по зданию :						23,9						292,7	103,8																103,6	89,5	613,5	613,5			

Дата исполнения: 25.09.07

Техник: Свириденко Н. В. / *Свир*