



АГЕНТСТВО
РАЗВИТИЯ И ИНВЕСТИЦИЙ
ОМСКОЙ ОБЛАСТИ

«Добыча торфа в Омской области»

ПЕРСПЕКТИВЫ РАЗВИТИЯ



Добыча торфа в Омской области

Торф – осадочная рыхлая горная порода, образованная скоплением остатков мхов, подвергшихся неполному разложению в условиях болот

Сфера применения

Сельское хозяйство

- Удобрения (гумостим)
- Компост для шампиньонов
- Продукция для аквариумных рыбок
- Торфяные горшки и таблетки для садоводов
- Кормовые добавки (гумитон, кормовые дрожжи)

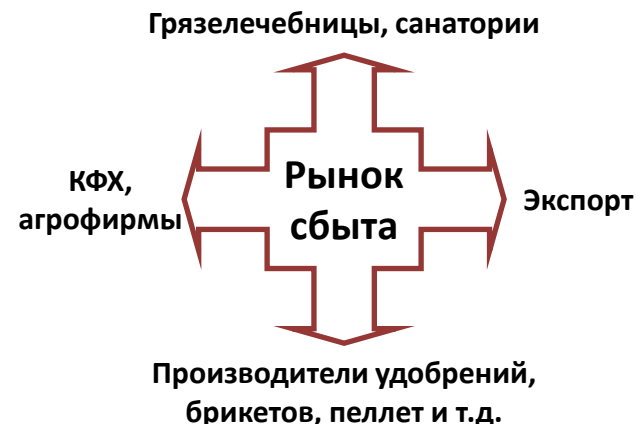
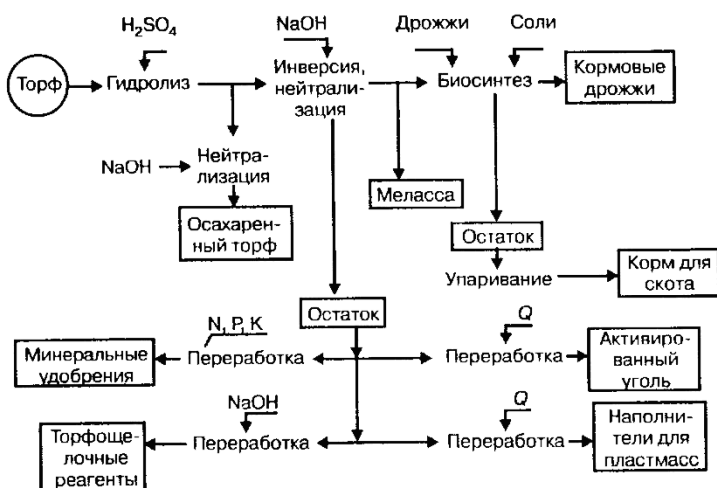
Промышленность

- Топливные брикеты и пеллеты
- Наполнитель для биотуалетов (используется совместно с древесными опилками)
- Торфяной сорбент (применяется для удаления нефти с воды и почвы, для очистки акваторий от углеводородных пленок)
- Глубокая переработка торфа: коксование (производство кокса и смолы) → смолы используются с целью получения воска, парафинов, фенола

Медицина

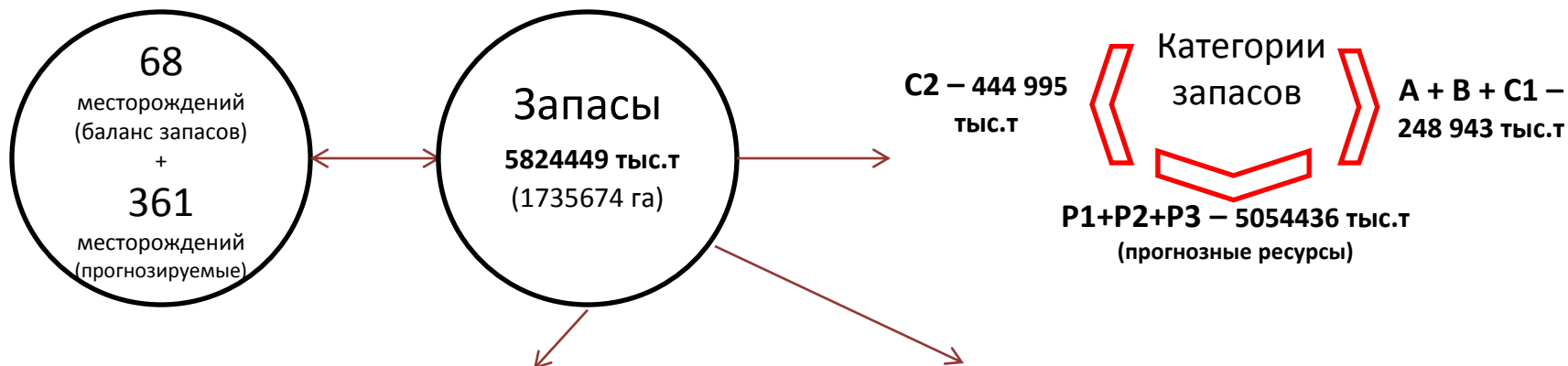
- Торфяные ванны, компрессы
- Косметология (экстракт торфа, липидная субстанция)

Схема комплексной переработки торфа

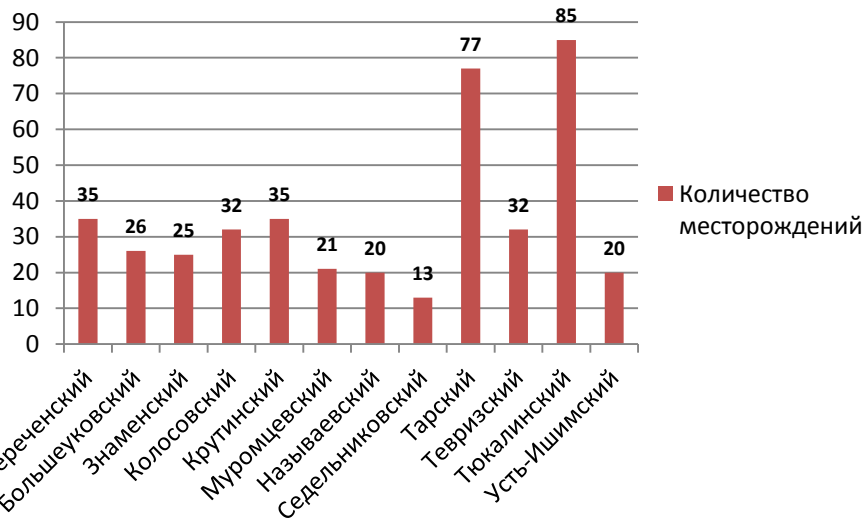


Добыча торфа в Омской области

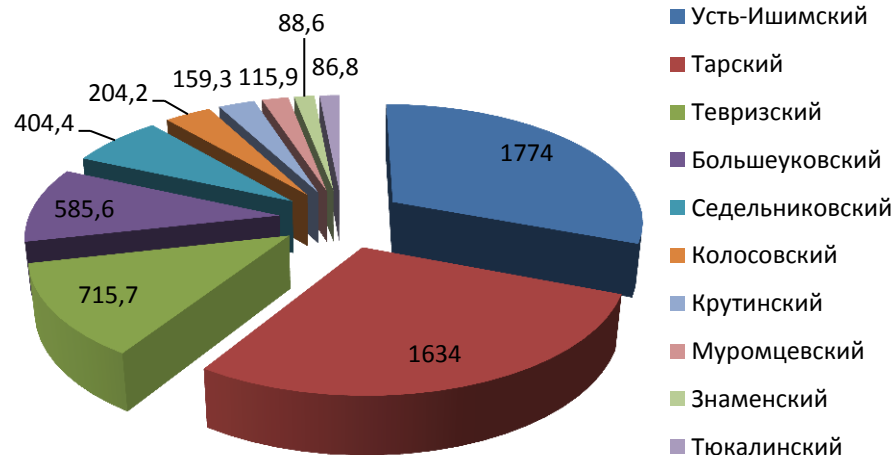
Ресурсная база торфа в Омской области



Запасы торфа по районам Омской области



Запасы торфа по районам Омской области, млн.т (с запасом > 50 млн.т)



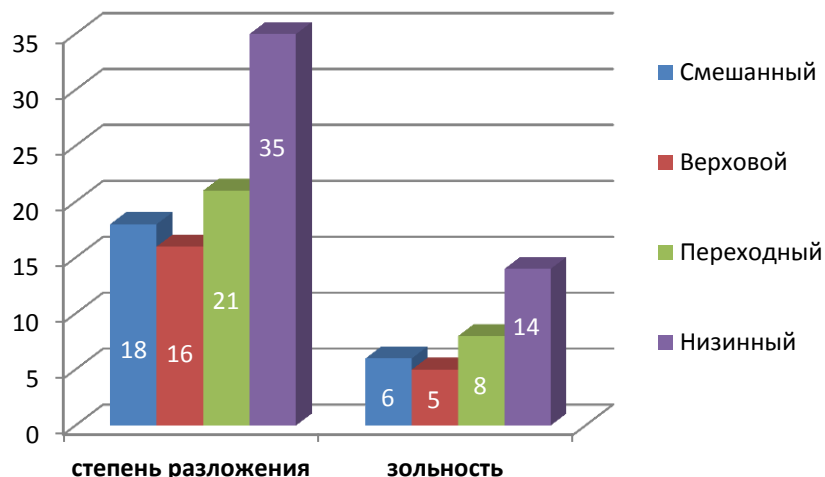
Добыча торфа в Омской области

Ресурсная база торфа в Омской области



АГЕНТСТВО
РАЗВИТИЯ И ИНВЕСТИЦИЙ
ОМСКОЙ ОБЛАСТИ

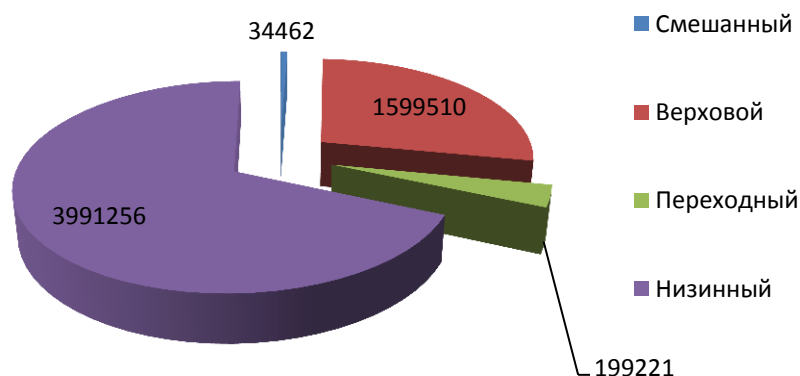
Средние технические показатели торфа



Степановское месторождение торфа (Тарский район)

- ✓ в 3 км от районного центра;
- ✓ транспортная инфраструктура;
- ✓ инженерная инфраструктура;
- ✓ детально разведано, разработана схема осушения;
- ✓ запасы торфа около 40000 тыс.т;
- ✓ на территории сосредоточены значительные запасы сапропелей (под торфяной залежью и в озерах);
- ✓ возможна комплексная разработка сырья (торф+сапрпель);
- ✓ хорошее качество торфа:
 - 16 % общих запасов – торф малой степени разложения с зольностью до 10%;
 - 82 % общих запасов – торф средней и высокой степени разложения с зольностью 23%;
 - < 2 % - торф с зольностью до 35 %
- ✓ широкий диапазон применения и переработки:
 - производство удобрений на торфяной основе, компостов (пригодно 84 % запасов);
 - производство гуминовых кислот и препаратов (пригодно 76 % запасов);
 - изготовление топливных брикетов (пригодно 80 % запасов);
 - изготовление гидролизного сырья (пригодно 15 % запасов);
 - применение для подстилки в животноводстве (пригодно 16 % запасов);
 - изготовление торфоизоляционного сырья (пригодно 12 % запасов)

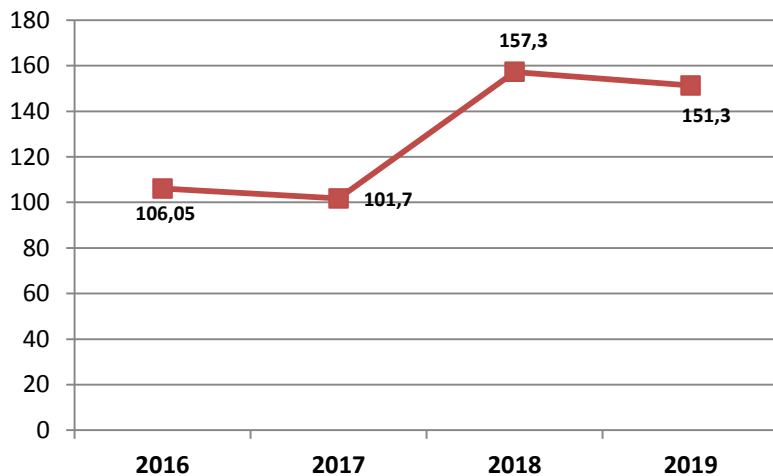
Запасы и ресурсы торфа по типам залежей, тыс. т



Добыча торфа в Омской области

Рынок торфа в Российской Федерации

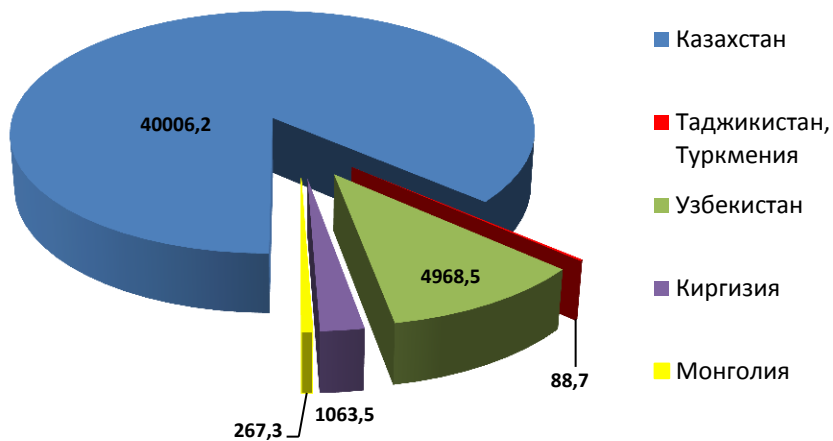
Экспорт торфа РФ, тыс. т



Доля экспорта Омской области в общем объеме экспорта торфа в страны Центральной Азии, %



Страны-потребители торфа по количеству ввезенного сырья (Центральная Азия), т



КОНТАКТНАЯ ИНФОРМАЦИЯ:

АО «Агентство развития и инвестиций Омской области»

644074, Россия, г. Омск, ул. 70 лет Октября, 25/2

+7 (3812) 40-80-17

arvd@mail.ru, info@investomsk.ru

www.investomsk.ru

www.arvd.ru