



АГЕНТСТВО  
РАЗВИТИЯ И ИНВЕСТИЦИЙ  
ОМСКОЙ ОБЛАСТИ

# Разработка месторождения кварцевых стекольных песков

Кормиловский муниципальный район



# Направления использования кварцевых стекольных песков



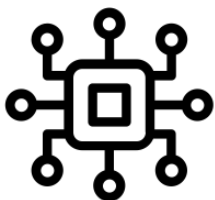
Стекольная промышленность;



Фильтрующие материалы;



Строительство;



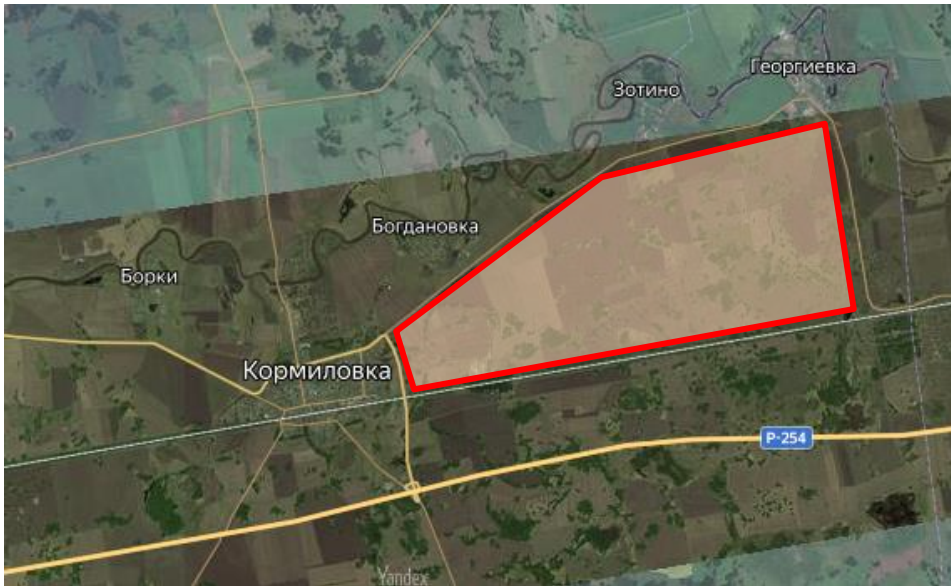
Электроника;

Возможные рынки сбыта:

- Стекольные заводы СФО;
- Водоснабжающие организации СФО;



# Добыча стекольных песков в Омской области



Площадь участка месторождения  
**3500 га**

Оценочный объем запасов  
**700 млн куб. метров** песка.

Глубина залегания - разнозернистые пески  
в интервале **199,6–224,0 м**

Метод разработки – **скважинная  
гидродобыча**

Стекольные пески Кормиловского  
месторождения:

- песок соответствует требованиям ГОСТ 22551-77;
- При обогащении содержание железа достигает до 0,05%;

- Расстояние до ж/д путей – 0,15 км, до ближайшей станции – 2,5 км;
- Электроснабжение – до точки подключения 7,5 км, резерв мощности 5 Мвт
- Водоснабжение и газоснабжение на расстоянии до 0,5 км

## АО «Агентство развития и инвестиций Омской области»

644074, Россия, г. Омск, ул. 70 лет Октября, 25/2

**+7 (3812) 40-80-49**

[arvd@mail.ru](mailto:arvd@mail.ru) , [info@investomsk.ru](mailto:info@investomsk.ru)

[www.investomsk.ru](http://www.investomsk.ru)

[www.arvd.ru](http://www.arvd.ru)