



МОСКАЛЕНСКИЙ МУНИЦИПАЛЬНЫЙ РАЙОН

Инвестиционный паспорт

Послание Главы инвесторам

Уважаемые инвесторы!



Москаленский район заинтересован в эффективном сотрудничестве с бизнесом в различных областях экономики. В числе приоритетных сфер инвестирования легкая промышленность, создание предприятий по переработке сельскохозяйственной продукции и производству продуктов питания, развитие туристского комплекса.

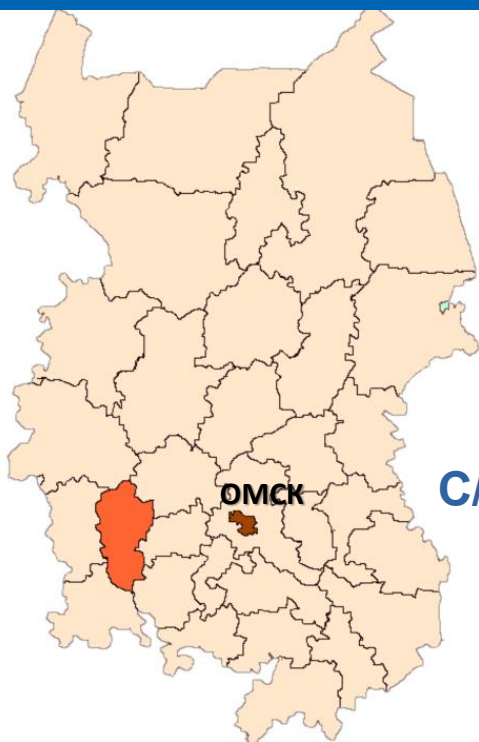
Стратегия инвестиционного развития района направлена на создание и поддержание благоприятного делового климата, привлечение финансовых средств в реальный сектор экономики. На территории района имеются готовые инвестиционные площадки для реализации инвестиционных проектов.

Администрация Москаленского района гарантирует вам создание оптимальных условий для успешного ведения бизнеса: оперативное решение вопросов, прозрачность процессов, открытый диалог.

Мы заинтересованы в том, чтобы ваш бизнес был эффективным, стабильным и безопасным, экономика района развивалась, улучшалось качество жизни наших сограждан.

Приглашаем вас к долгосрочному и взаимовыгодному сотрудничеству. Убежден, что Москаленский район откроет новые горизонты для развития вашего бизнеса.

Общие сведения о районе



Структура земель



27,3

тыс. человек



Население

2478

кв. км

Площадь территории

95

км

Удаленность от границы города Омска

463,1

км

Транспортная сеть (протяженность автомобильных дорог)

5

дней

Средний срок получения разрешения на строительство

5

рублей

Стоимость 1 га земли

4,72

Рублей / кВт*ч

Тариф на эл. энергию

Наши преимущества



... Районный центр расположен в 7 км от автомагистрали М-51 «Челябинск—Новосибирск» и в 95 км от Омска. Имеется пассажирско-грузовая железнодорожная станция.



... Развитая сеть учреждений здравоохранения, образования, культуры и социальной защиты населения



... Высокий уровень сельскохозяйственного производства



... Объем инвестиций в экономику за 2021 году составил более 400 млн. рублей



... Среднемесячная номинальная начисленная заработная плата работников крупных и средних предприятий и некоммерческих организаций за 2021 год составила 30 608,8 рублей



... наличие магистральных газопроводов и водопроводов для подключения крупных промышленных потребителей. Наличие инвестиционных площадок

Ключевые отрасли района

Агропромышленный комплекс

Обеспечение продовольственной безопасности

Основой экономики Москаленского района является производство продукции сельского хозяйства, основная специализация – производство продукции растениеводства: на долю продукции растениеводства приходится 50,8 %, на долю продукции животноводства – 49,2 % от общего объема сельскохозяйственной продукции.

На территории района осуществляют производственную деятельность 7 сельскохозяйственных организаций, 60 крестьянских (фермерских) хозяйств, число личных подсобных хозяйств составляет 8797 единиц.

Основные показатели (2021 год):

- Урожайность зерновых культур (в весе после доработки) – 13,5 ц/га.
- Посевная площадь сельскохозяйственных культур – 105,6 тыс. га
- поголовье крупного рогатого скота – 24 466 голов
- поголовье свиней на начало – 4 942 голов
- Произведено – 40 541,4 тонн молока
- Производство мяса – 4681 тонн



Перерабатывающий комплекс

Промышленность района представлена субъектами малого и среднего предпринимательства, которые производят основные виды товаров, работ и услуг удовлетворяющих потребность населения.

Объем отгруженной продукции собственного производства субъектов малого и среднего предпринимательства в 2021 году – 3 712,7 млн. руб.

Объем инвестиций по итогам 2021 года более 34 млн. рублей



* показатели 2021 года

Ключевые организации на территории района



ООО «Деликатесы Сибири»

Переработка сельхоз продукции.
Производство полуфабрикатов из мяса.



ИП Логиновских Г.И.
ТД «Веселый мельник»

Производство муки и комбикормов



СПК «Большевик»

Описание предприятия и производимой продукции



СПК «Сибиряк»

Описание предприятия и производимой продукции



ООО «Маслосыркомбинат-С»

Переработка молока. Производство масла сливочного, сметаны, творога и сыров.



ОАО «Хлебная база №3»

приемка, сушка и хранение зерна

Примеры реализованных инвестиционных проектов

4,6 млн. руб.



СПК «Большевик»

Построен коровник в с. Ивановка на 400 голов

10,0 млн. руб.



**ИП глава
КФХ Выходцев Д.В.**

Строительство фермы для разведения скота
молочного направления

10,5 млн. руб.



**ИП Логиновских Г.И.
ТМ «Веселый мельник»**

Построен склад ангарного типа и автодорога к
мельнице, приобретены пробоотборник и
лабораторное оборудование.

9,9 млн. рублей



**ИП глава
КФХ Демисинова М.Б.**

Приобретено: установка для охлаждения молока,
линейный молокопровод на 100 голов, установки
доильные, трактор «Беларус 952.2», 70 голов коров
молочного направления, 55 голов мясного
направления

1,9 млн. руб.



ИП Сокол М.Я.

Строительство АЗС в с. Доброе Поле

12,0 млн. руб.



ИП Бектаасов Р.Д.

Построен магазин общей площадью 500 кв.м.

Перспективные отрасли инвестирования



Переработка сельскохозяйственной
продукции



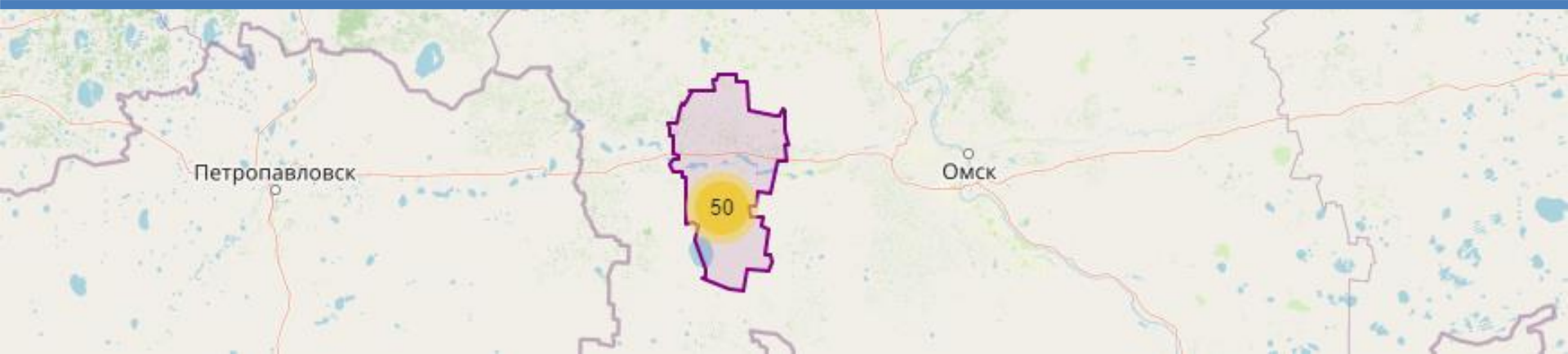
Туризм



Транспортно-логистические
услуги



Обрабатывающая
промышленность



Земельные участки для реализации проектов



Кадастровый номер земельного участка	земельный участок не сформирован, кадастровый квартал 55:13:031009 Местоположение: Омская область, Москаленский район, д. Клаус, примерно 330 м на юго-восток
Площадь в квадратных метрах	91 000
Собственник	Земли, государственная собственность на которые не разграничена
Категория земель. Вид разрешенного использования	Земли сельскохозяйственного назначения.
Электроснабжение	20 метров
Газоснабжение	1500 метров
Водоснабжение. Водоотведение	200 метров
Подъездные пути	40 м, примыкание имеется, асфальтобетон
Железнодорожные пути	до Ж/Д вокзала 4150 м. (ближайшая ж/д ветка 2300 м. (частная))
Здания и сооружения	Отсутствуют
Стоимость аренды и (или) выкупа инфраструктурной площадки, тыс. рублей	
Контактная информация	Начальник отдела по экономической политике и управлению имуществом администрации Москаленского муниципального района Алешин Геннадий Максимович, тел. 8 (38174) 2 25 56, эл.почта: econom@moskal.omskportal.ru

Земельные участки для реализации проектов

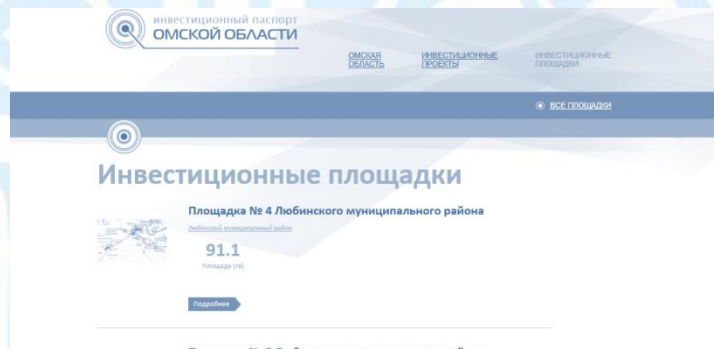


Кадастровый номер земельного участка	земельный участок не сформирован, кадастровый квартал 55:13:010601 Местоположение: Омская область, Москаленский район, д. Волчанка, примерно 290 м на северо-восток
Площадь в квадратных метрах	44 000,0
Собственник	Земли, государственная собственность на которые не разграничена
Категория земель. Вид разрешенного использования	Земли сельскохозяйственного назначения.
Электроснабжение	1100 метров
Газоснабжение	3000 метров
Водоснабжение. Водоотведение	200 метров
Подъездные пути	980 м, примыкание имеется, асфальтобетон
Железнодорожные пути	до Ж/Д вокзала 8000 м. (ближайшая ж/д ветка 8000 м.)
Здания и сооружения	Отсутствуют
Стоимость аренды и (или) выкупа инфраструктурной площадки, тыс. рублей	
Контактная информация	Начальник отдела по экономической политике и управлению имуществом администрации Москаленского муниципального района Алешин Геннадий Максимович, тел. 8 (38174) 2 25 56, эл.почта: econom@moskal.omskportal.ru

Земельные участки для реализации проектов



Кадастровый номер земельного участка	55:13:010728:6 55:13:010728:12 66:13:010728:7 Омская область, р-н Москаленский, рп Москаленки, ул Железнодорожная, д 3
Площадь в квадратных метрах	10 800,0
Собственник	Частное лицо
Категория земель. Вид разрешенного использования	Земли населенных пунктов. Для производственной деятельности.
Электроснабжение	Имеется 380В
Газоснабжение	273 метра
Водоснабжение. Водоотведение	630 метров
Подъездные пути	61 м, примыкание имеется, асфальтобетон
Железнодорожные пути	Ж/Д ветка отсутствует, но до Ж/Д путей около 500 м., до Ж/Д вокзала 1500 м.
Здания и сооружения	1. Помещение №1 - площадь 1285,4 кв.м. 2. Помещение №2 - площадь 650 кв.м. 3. Помещение №3 - площадь 1836,8 кв.м. 4. Здание проходной - площадь 37 кв.м.
Стоимость аренды и (или) выкупа инфраструктурной площадки, тыс. рублей	Цена продажи: 9 000,00 тыс. рублей
Контактная информация	Начальник отдела по экономической политике и управлению имуществом администрации Москаленского муниципального района Алешин Геннадий Максимович, тел. 8 (38174) 2 25 56, эл.почта: econom@moskal.omskportal.ru



План расположения инвестиционных площадок в Азовском районе



раздел «Инвестиции»

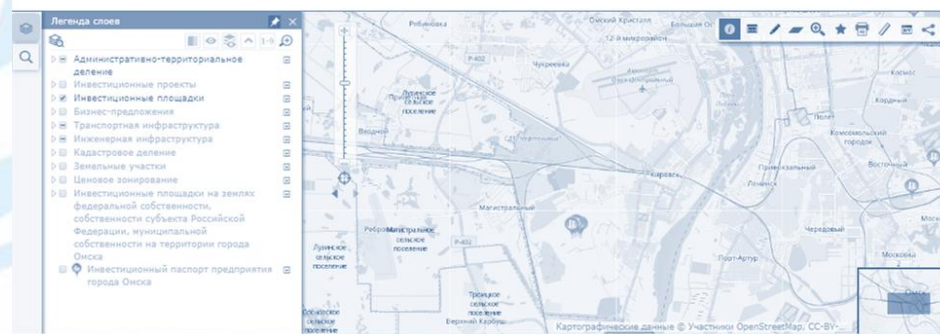
<http://moskal.omskportal.ru/omsu/moskal-3-52-232-1/otrasl/invest>

Канал прямой связи для инвесторов

Для оперативного решения возникающих проблем и вопросов

Подробнее

Региональный инвестиционный стандарт



Контактная информация

Администрация Москаленского муниципального района Омской области

Глава Москаленского муниципального района	Ряполов Александр Викторович тел: (38174) 2-14-92
Первый заместитель главы Москаленского муниципального района	Бондаренко Михаил Владимирович тел: (38174) 2-11-78
Начальник управления экономического развития и имущественных отношений администрации Москаленского муниципального района	Сироткин Василий Михайлович тел: (38174) 2-13-39
Почтовый адрес	646070, Омская область, Москаленский район, р.п. Москаленки, ул. Комсомольская, д. 61
Адрес сайта в интернете	http://moskal.omskportal.ru/omsu/moskal-3-52-232-1
Адрес электронной почты	moskal@mr.omskportal.ru