

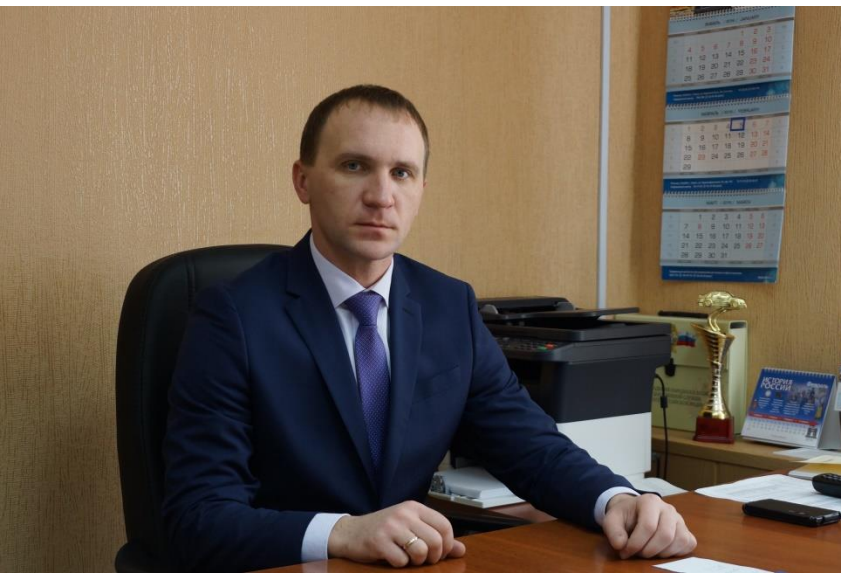


## ОДЕССКИЙ МУНИЦИПАЛЬНЫЙ РАЙОН ОМСКОЙ ОБЛАСТИ

# Инвестиционный паспорт



# Послание Главы Инвесторам

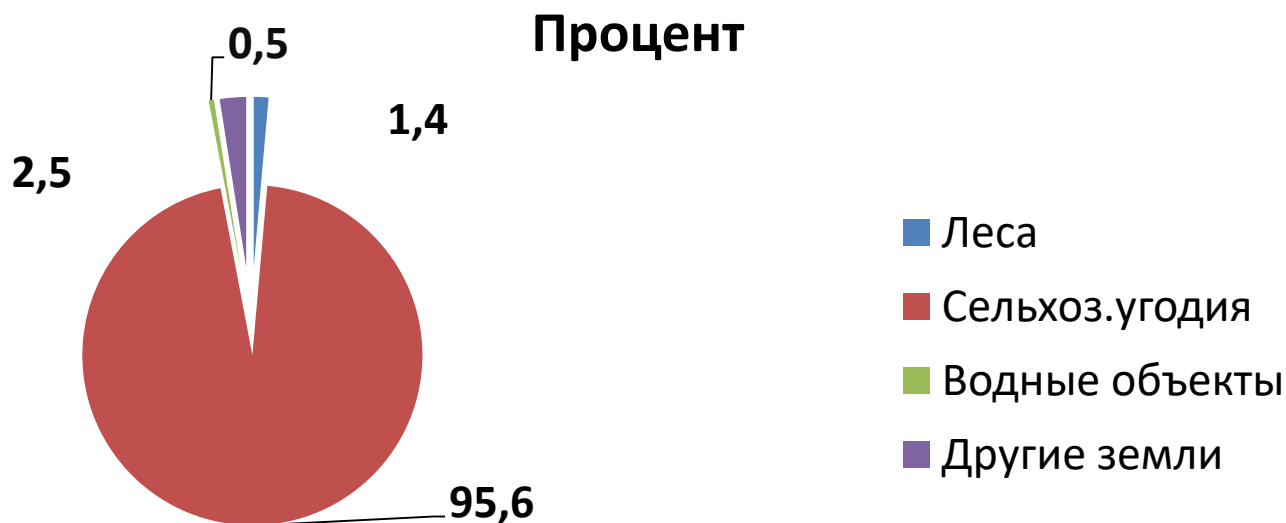


**Наш район имеет свои особенности и по своему, уникален. Экономика района базируется на производстве сельскохозяйственной продукции, продукции пищевой промышленности, производству строительных материалов .**

**Администрация района гарантирует потенциальным инвесторам создание оптимальных условий для успешного ведения бизнеса и мобилизацию всех имеющихся в распоряжении района ресурсов для успешной реализации инвестиционных проектов. Мы открыты к диалогу по всем возникающим вопросам.**

# Общие сведения о районе

## Структура земель



## Население



## Площадь территории



Удаленность от границы города Омска



Транспортная сеть (протяженность автомобильных дорог)



Средний срок получения разрешения на строительство



Стоимость 1 га земли с/хоз. назначения



Тариф на эл. энергию

## Наши преимущества



- Наличие плодородных земель
- Наличие агропромышленных предприятий
- Резерв трудовых ресурсов
- Развита социальная инфраструктура
- Граница с Республикой Казахстан
- Возможности получения профессионального образования (БПОУ ОО «Одесский Казачий Сельскохозяйственный техникум»)
- Комплексное развитие сельских территорий
- Транспортное сообщение (двухсторонний пункт пропуска)

# Ключевые отрасли района



## Агропромышленный комплекс Обеспечение продовольственной безопасности



Район имеет сельскохозяйственную направленность потенциальными работодателями в районе являются предприятия агропромышленного комплекса. Валовый сбор зерна в 2021 году составил 121,9 тыс. тонн. Произведено молока в 2021 году составило 16,0 тыс. тонн, мяса 4,0 тыс. тонн, модернизация и техническое перевооружение сельскохозяйственных предприятий 712,7 млн. руб.

✓ Перерабатывающие предприятия: ООО ТПК «Молпродукт», ООО «Лукьяновско-Пуровское мясо-перерабатывающее предприятие», мини пекарня.



# Ключевые организации на территории района

## Предприятия отрасли сельского хозяйства

СПК колхоз «Ганновский»

ООО «Комсомольское»

ОО «Агрохолдинг Сибирь»



Валовой сбор зерна в 2021 году составил 121,9 тыс. тонн. Производство молока 16,0 тыс. тонн, производство мяса 4,0 тыс. тонн

## Предприятия перерабатывающей промышленности

ООО «Лукьяновско-Пуровское  
мясоперерабатывающее  
предприятие»



Производство и переработка мяса и мясных продуктов (до 230 тонн в год)

ООО ТПК «Молпродукт»



Модернизация производства и реконструкция и помещений (производится 50 наименований продукции)

# Примеры реализованных инвестиционных проектов

## ИП Глава КФХ Домме П.И.

Модернизация сельскохозяйственного производства ИП Глава КФХ Гольман Ю.П. с. Одесское (2021г.)



## ИП Глава КФХ Леонов С.А

Модернизация производства ИП Глава КФХ Леонов С.А., с. Одесское -строительство зерноскладов и приобретение сельскохозяйственной техники (2021 г.)



## ООО ТПК «Молпродукт»

Модернизация производства ООО ТПК «Молпродукт» с. Побочино (2019-2021 г.г)



## ИП Глава КФХ Вайцель О.В.

ИП Глава КФХ Вайцель О.В. Строительство коровника на 56 голов в селе Одесское (2021 год)



# Перспективные отрасли инвестирования



**Сельскохозяйственное производство (развитие животноводства и растениеводства)**



**Переработка сельскохозяйственной продукции (молоко, мясо)**



**Туризм село Громогласово (рыбоводство)**



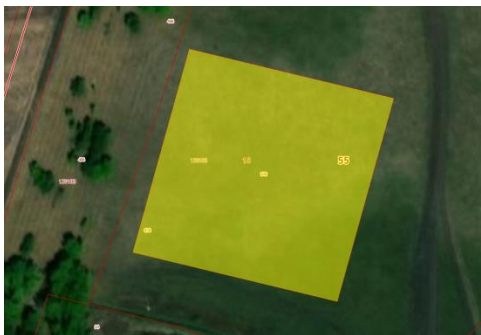


# Земельные участки для реализации проектов

Кадастровый номер земельного участка	55:18:13 01008:205
Площадь в квадратных метрах	3998
Собственник	Одесский муниципальный район Омской области
Категория земель. Вид разрешенного использования	Земли сельскохозяйственного назначения. Для сенокосения и выпаса скота гражданами
Электроснабжение	нет
Газоснабжение	Нет
Водоснабжение. Водоотведение	Нет
Подъездные и железнодорожные пути	Примыкание дороги с асфальтным покрытием
Здания и сооружения	Нет
Стоимость аренды и (или) выкупа инфраструктурной площадки, тыс. рублей	Аренда -102,0 тыс. руб.
Контактная информация	8 38159 21132



# Земельные участки для реализации проектов

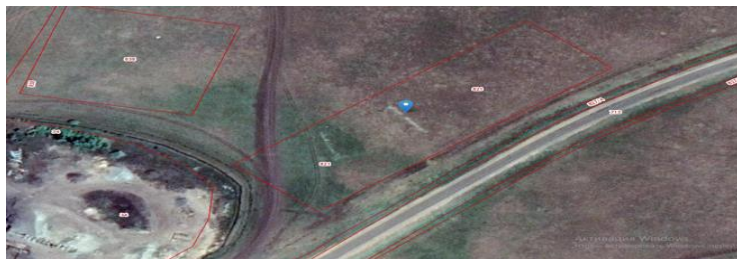


Кадастровый номер земельного участка	55:18:130108:838
Площадь в квадратных метрах	9998
Собственник	Одесский муниципальный район Омской области
Категория земель. Вид разрешенного использования	Земли населённых пунктов. Пищевая промышленность.
Электроснабжение	нет
Газоснабжение	Нет
Водоснабжение. Водоотведение	Нет
Подъездные и железнодорожные пути	Примыкание к дороге с твёрдым покрытием
Здания и сооружения	Нет
Стоимость аренды и (или) выкупа инфраструктурной площадки, тыс. рублей	Аренда- 50,0 тыс. руб.
Контактная информация	8 38159 21132

Кадастровый номер земельного участка	55:18:130108:245
Площадь в квадратных метрах	26642
Собственник	«актуальные, ранее учтённые»
Категория земель. Вид разрешенного использования	Земли населённых пунктов. Для производственных нужд.
Электроснабжение	Линия электропередачи (ВЛ-35 000кВ) размещена на расстоянии 1000 м. юго-западнее границ земельного участка
Газоснабжение	Нет
Водоснабжение. Водоотведение	Нет
Подъездные и железнодорожные пути	Примыкание к дороге с твёрдым покрытием
Здания и сооружения	Нет
Стоимость аренды и (или) выкупа инфраструктурной площадки, тыс. рублей	Аренда- 135,0 тыс. руб.
Контактная информация	8 38159 21132

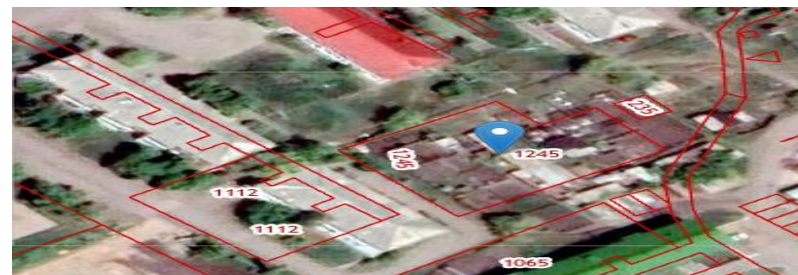


# Земельные участки для реализации проектов



Кадастровый номер земельного участка	55:18:130108:821
Площадь в квадратных метрах	15890
Собственник	Одесский муниципальный район Омской области
Категория земель. Вид разрешенного использования	Земли населённых пунктов. строительная промышленность.
Электроснабжение	нет
Газоснабжение	Нет
Водоснабжение. Водоотведение	Нет
Подъездные и железнодорожные пути	Примыкание к дороге с твёрдым покрытием
Здания и сооружения	Нет
Стоимость аренды и (или) выкупа инфраструктурной площадки, тыс. рублей	Аренда- 50,0 тыс. руб.
Контактная информация	8 38159 21132

Кадастровый номер земельного участка	55:18:130101:1245
Площадь в квадратных метрах	1392
Собственник	«актуальные, ранее учтённые»
Категория земель. Вид разрешенного использования	Земли населённых пунктов. Среднеэтажная жилая застройка.
Электроснабжение	Линия электропередачи, теплотрасса,
Газоснабжение	Нет
Водоснабжение. Водоотведение	Нет
Подъездные и железнодорожные пути	Примыкание к дороге с твёрдым покрытием
Здания и сооружения	Нет
Стоимость аренды и (или) выкупа инфраструктурной площадки, тыс. рублей	-
Контактная информация	8 38159 21132



# Земельные участки для реализации проектов

Кадастровый номер земельного участка	55:18:130102:1513
Площадь в квадратных метрах	216
Собственник	«актуальные, ранее учтённые»
Категория земель. Вид разрешенного использования	Земли населённых пунктов. Для размещения административных зданий.
Электроснабжение	да
Газоснабжение	днет
Водоснабжение. Водоотведение	да
Подъездные и железнодорожные пути	Примыкание к дороге с твёрдым покрытием
Здания и сооружения	Нет
Стоимость аренды и (или) выкупа инфраструктурной площадки, тыс. рублей	
Контактная информация	8 38159 21132



# Земельные участки для реализации проектов

Кадастровый номер земельного участка	55:18:110201:164
Площадь в квадратных метрах	8779
Собственник	Буняковское сельское поселение Одесского муниципального района Омской области
Категория земель. Вид разрешенного использования	Земли сельскохозяйственного назначения. Для сельскохозяйственного производства
Электроснабжение	Нет
Газоснабжение	Нет
Водоснабжение. Водоотведение	Нет
Подъездные и железнодорожные пути	Нет
Здания и сооружения	Нет
Стоимость аренды и (или) выкупа инфраструктурной площадки, тыс. рублей	11,4 тыс. руб.
Контактная информация	8 38159 21132



<http://odes.omskportal.ru/omsu/odes-3-52-242-1/etc/investicii>



## Контактная информация

Глава Одесского муниципального района Омской области -  
**ЖУРАВЛЁВ ЕВГЕНИЙ ЮРЬЕВИЧ**

Администрация Одесского муниципального района Омской области адрес:  
646860 Омская область, Одесский район, село Одесское, ул. Ленина 24  
Тел.8(38159)2-14-00 факс 8(38159)2-14-00  
E-mail: [odes@mr.omskportal.ru](mailto:odes@mr.omskportal.ru)

Комитет по экономическим вопросам и имущественным отношениям  
Администрации Одесского муниципального района  
адрес: 646860 Омская область, Одесский район,  
село Одесское, ул. Ленина 24  
Тел. 8(38159)2-11-32  
E-mail: [econom@odes.omskportal.ru](mailto:econom@odes.omskportal.ru)