



СЕДЕЛЬНИКОВСКИЙ РАЙОН



Седельниковский муниципальный район

Об инвестиционной деятельности в объекты муниципальной собственности и в объекты иных форм собственности в 2020-2021 гг.

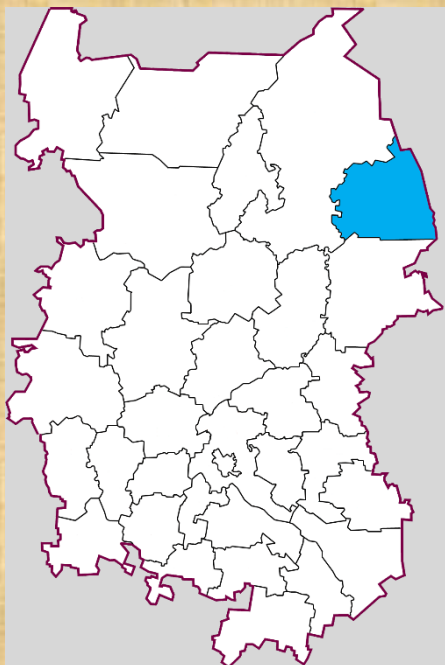
Послание Главы инвесторам



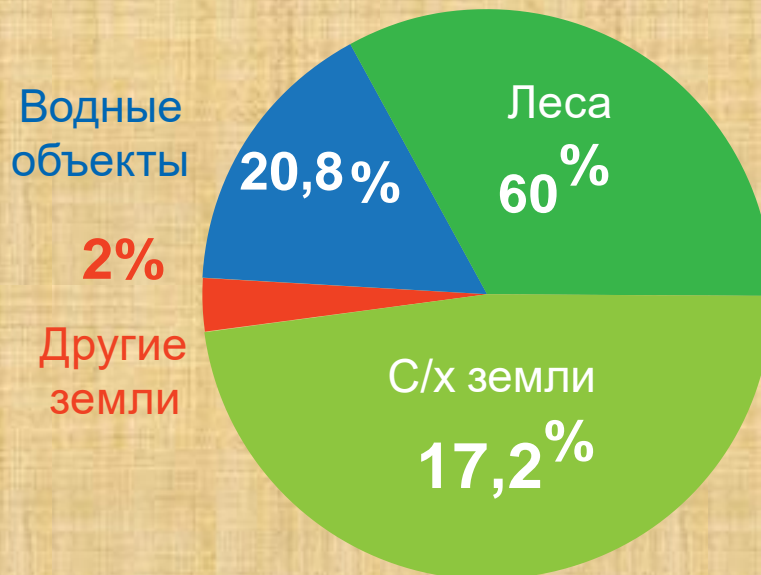
Цель настоящего послания - выявить проблемы, сформулировать задачи и наметить конкретные шаги по развитию экономики Седельниковского района на ближайшие пять лет посредством стимулирования инвестиционной активности.

*Владимир Ильич Жилин,
глава Седельниковского муниципального
района Омской области*

Общие сведения о районе



Структура земель



9835

человек



Население

5220

Кв. км.

Площадь территории

297

км

Удаленность от границы города Омска

365,9

км

Транспортная сеть (протяженность автомобильных дорог)

5

дней

Средний срок получения разрешения на строительство

5900

рублей

Стоимость 1 га земли с/х назначения

4,48

Рублей / кВт*ч

Тариф на эл. энергию

Наши преимущества



Большие запасы древесины (общий запас древесины – 48,6 млн.куб.м; расчетная лесосека 965 тыс.куб.м./год)



Наличие свободных земельных участков, пригодных для ведения сельского хозяйства с невысокой кадастровой стоимостью



Наличие «свободных» трудовых ресурсов

Наши преимущества



Запасы полезных ископаемых :

1. глины, пригодной для производства кирпича (суммарный запас около 300 тыс. куб. метров);
2. торфа (общий запас 404 447 тыс. тонн);
3. мергеля, пригодного для производства удобрения (около 100 тыс.куб.м.)
4. нефти и газа (через район проходят четыре участка недр Баклянского, Орловского, Муромцевского и Крапивинского месторождений)



Запасы пищевых лесных ресурсов:

Ягоды, грибы, кедровый орех, полезные травы



Рекреационный потенциал для организации ресурсо ориентированного туризма:

1. Климатический компонент (чистый воздух);
2. Лесной компонент (памятники природы - Львовская кедровая роща, кедровый заказник);
3. Биологический компонент (разнообразие флоры и фауны);
4. Социально-культурный компонент (фольклорный туризм, памятные места)

Основные отрасли района



Сельское хозяйство

- Посевные площади
- Всего 12755 га (5818 га под яровыми; 6937 по однолетними и многолетними травами;
- Валовый сбор зерновых культур – 7450 тонн.
- рожь озимая - 9,9 ц/га; пшеница яровая – 15,3 ц/га, ячмень яровой – 12,7 ц/га; овес – 15,3 ц/га; подсолнечник на зерно – 9 ц/га
- Поголовье на 01.01.2022: КРС – 2253; Свиной -2295; Лошадей – 533; Овец и коз - 833.

Количество предприятий в отрасли - 14



Пищевая промышленность

- Произведено и реализовано в 2021 году (тонн):
- молока 1113
- сливочного масла – 69,1
- сыр, творог, сметана - 107,6
- Хлеб и хлебобулочные изделия – 585
- Мясо –135
- Комбикорма и отруби – 420

Количество предприятий в отрасли - 8



Лесозаготовка и переработка

- площадь лесного фонда – 313,2 га
- общий запас древесины -48,6 млн. куб. метров
- Возможный объем изъятия древесины – 965 тыс. куб. метров в год, изымается ежегодно около 116 тыс.куб.метров

Количество предприятий в отрасли - 13

Основные организации на территории района



**ОАО «Маслодельный завод
Седельниковский»**

Переработка молока и выпуск
молочной продукции (масло, сыр,
сметана, творог)



ИП Черепанов С.А.

Производство мясной продукции,
хлебопекарных изделий



ИП Турченюк А.В.

Производство хлебопекарных изделий



СПК «Евлантьевский»

Выращивание зерновых, кормовых
культур и крупного рогатого скота
молочного направления



КФХ Громова Д.О.

Выращивание зерновых, кормовых
культур и крупного рогатого скота мясного
направления



СПК «Куйбышевский»

Выращивание зерновых, кормовых
культур и крупного рогатого скота
молочного направления

Основные организации на территории района



ГП «Седельниковское ДРСУ»

Предприятие дорожной сферы, осуществляющее услуги по текущему содержанию, ремонту и замене дорожного полотна автомобильных дорог



МУП «Седельниковский тепловик»

Предприятие сферы ЖКХ, оказывающее услуги теплоснабжения и горячего водоснабжения населению и юридическим лицам



КФХ Кужелев Т.Я.

Выращивание зерновых, кормовых культур и крупного рогатого скота молочного направления



СПК «Первомайский»

Выращивание зерновых, кормовых культур, лесозаготовка



КФХ Глебов Н.Н.

Выращивание зерновых, кормовых культур и крупного рогатого скота молочного направления



КФХ Ковалев Н.В.

Выращивание зерновых, кормовых культур и лошадей

Реализованные инвестиционные проекты в сельском хозяйстве



КФХ Кужелев Т.Я.

2019-2020 год

Введена в эксплуатацию молочная ферма, приобретено 3 ед. техники
21,4 млн. рублей



СПК «Куйбышевский»

2020 год

Комплексная модернизация животноводческой фермы
6,1 млн. руб.



КФХ Громова Д.О.

2019-2020 год

Приобретение КРС мясной породы, 1 ед. техники
3,7 млн. руб.



Внебюджетные инвестиции

КФХ Глебов Н.Н.

2020 год

Приобретение сеялки

0,5 млн. руб.



Внебюджетные инвестиции

ИП Рожковец А.П

2020 год

Приобретение Камаза, Т-150

7,0 млн. руб.



Внебюджетные инвестиции

КФХ Ковалев Н.В.

2020 год

трактора К-700

0,7 млн. руб.

Реализованные инвестиционные проекты в бюджетной сфере



2020 год

Ремонт объектов культуры (ДК Унарский – капитальный ремонт; ДК Кейзесский – ремонт фасада здания; ремонт здания школы искусств)

7,8 млн. рублей



2020 год

Капитальный ремонт школы МБОУ «Седельниковская СШ №2», ремонт образовательных учреждений (отремонтирована кровля 2 учреждений, 2 спортивных зала, выполнен косметический ремонт всех учреждений образования) **98 млн. руб.**



2020 год

Ремонт здания поликлиники БУЗОО «Седельниковская ЦРБ» в с.Седельниково; ремонт детской консультации

15,9 млн. руб.



2020 год

Модернизация объектов ЖКХ района

Приобретение резервных источников теплоснабжения, приобретение и установка трех водогрейных котлов, установка новых дымовых труб, ремонт водозаборной скважины.

4 млн. руб.



2021 год

Модернизация объектов ЖКХ района (в рамках инвестпрограмм, утвержденных РЭК, замена сетевых насосов в 9 котельных и котлов в 3 котельных)

2,8 млн. руб.



2021 год

Благоустройство центральной площади с.Седельниково, установка детских игровых площадок

7,4 млн. руб.

Проекты, требующие финансирования



Реконструкция водопроводных сетей и установка локальной станции очистки воды в с. Седельниково, с.Кейзес, с.Рагозино. Объем требуемых инвестиций – 104 млн рублей.



Капитальный ремонт здания поликлиники БУЗОО «Седельниковская ЦРБ». Объем требуемых инвестиций – 26 млн рублей.

Проекты, требующие финансирования



Капитальный ремонт здания МБОУ «Седельниковская СШ №1» (в том числе ПСД). Объем требуемых инвестиций – 148 млн рублей.



Строительство крытого хоккейного корта в с.Седельниково. Объем требуемых инвестиций – 70 млн рублей.

Проекты, требующие финансирования



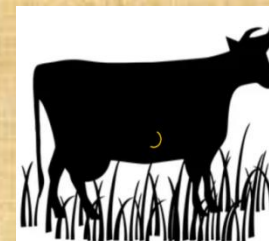
Капитальный ремонт здания танцевального зала школы искусств в с. Седельниково. Объем требуемых инвестиций – 25 млн рублей.



Создание крупного животноводческого хозяйства с введением в оборот неиспользуемой пашни и реконструкцией зданий бывших животноводческих ферм на территории 6 поселений.



Сельское хозяйство



Растениеводство

- **выращивание овса** способствует высокий уровень кислотности почв - выше 5,5 рН и увлажненность
- **выращивание картофеля, свеклы, капусты, моркови**(подходящий уровень кислотности почв и увлажненность, высокий спрос у населения и возможность выхода на реализацию через крупные супермаркеты)
- **выращивание и переработка льна** способствует высокий уровень кислотности почв - выше 5,5 рН и увлажненность

Животноводство

- **Мясное животноводство** – разведение КРС, коневодство, овцеводство (наличие свободных пастбищ)
- **Молочное животноводство** (действующий маслодельный завод использует лишь 10 % из имеющихся производственных мощностей - 5 тонн/сутки из 50 тонн/сутки возможных)
- **Пчеловодство** (богатые разнотравьем и кипреем луга, наличие свободных пастбищ, отсутствие рапсовых полей, на которых применяются пестициды - причина гибели пчел)

Создание организаций по переработке отходов лесозаготовки

- По производству древесного угля
- По производству топливных брикетов
- По производству брусков для мебельных производств

Инвестиционные проекты в сфере услуг

- Открытие фирмы, предоставляющей услуги налогового консалтинга
- Открытие «детской комнаты»
- Открытие предприятий общественного питания
- Открытие транспортного предприятия
- Открытие строительной фирмы

Ресурсо ориентированный туризм



Создание туристической базы на оз.Терлегуль



Экотуризм



Создание охотничьего хозяйства

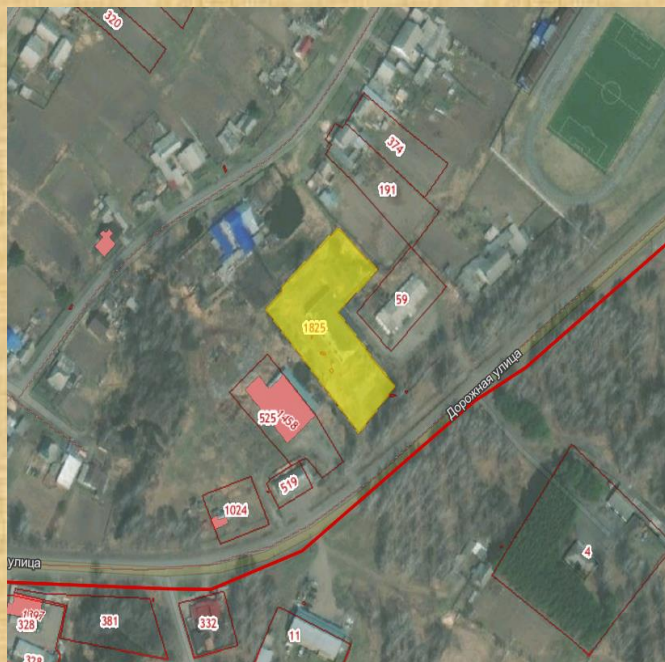


Организация исторических, фольклорных экскурсий по району



Создание рыбоводческих хозяйств на оз.Гальяновское, Шаталовское

Земельные участки и расположенные на них объекты недвижимости для реализации инвестиционных проектов



Кадастровый номер земельного участка	55:25:101304:1825
Площадь в квадратных метрах	4299,0
Собственник	Российская Федерация
Категория земель. Вид разрешенного использования	Земли населённых пунктов Для размещения промышленных объектов Размещение объектов капитального строительства, предназначенных для производства строительных материалов
Электроснабжение	До площадки проведена эл. линия ВЛ - 10кВ. Текущий резерв мощности - 0,8 МВт;
Газоснабжение	нет
Водоснабжение. Водоотведение	расстояние до точки подключения 20 м., d-76 мм., P-3 атм., водоотведение отсутствует
Подъездные пути	примыкание к региональной асфальтированной дороге Омск-Седельниково-Ельничное
Железнодорожные пути	300 км
Здания и сооружения	расположено находящееся в муниципальной собственности производственное здание, площадью 1000 кв. м, требующее капитального ремонта
Стоимость аренды и (или) выкупа инфраструктурной площадки, тыс. рублей	По результатам торгов
Контактная информация	8 38164 21 401 Администрация Седельниковского МР



Земельные участки и расположенные на них объекты недвижимости для реализации инвестиционных проектов

Инвестиционная площадка для создания базы отдыха



Двухэтажное нежилое здание (школа), с кадастровым номером 55:14:091101:76, общей площадью 2524 кв.м. Расположено: 646499 Омская обл., Седельниковский р-он, с.Саратовка, ул. Школьная 8.

Коммуникации: имеется возможность подключения центрального отопления, электроэнергии



Одноэтажные недостроенные здания (железобетонное), бесхозные
Расположено: 646499 Омская обл., Седельниковский р-он, д.Соловьвка - Саратовское поселение

Коммуникации: имеется возможность электроэнергии

Земельные участки и расположенные на них объекты недвижимости для реализации инвестиционных проектов

Инвестиционная площадка для создания базы отдыха



Номер кадастрового квартала	55:25:031502
Местоположение земельного участка (адрес местонахождения)	Омская область, Седельниковский район, д.Богдановка, оз. Терлегуль
Возможный вид использования	Для создания базы отдыха, туристической базы
Категория земель	Евлантьевское сельское поселение
Электроснабжение	До площадки проведена эл. линия ВЛ - 10кВ. Текущий резерв мощности - 0,8 МВт;
Газоснабжение	нет
Водоснабжение. Водоотведение	расстояние до точки подключения 20 м., d-76 мм., Р-3 атм., водоотведение отсутствует
Подъездные пути	примыкание к региональной асфальтированной дороге Омск-Седельниково-Ельничное
Железнодорожные пути	300 км
Здания и сооружения	Три железобетонных недостроенных здания
Контактная информация	8 38164 21 401 Администрация Седельниковского МР

Земельные участки и расположенные на них объекты недвижимости для реализации инвестиционных проектов

Инвестиционные площадки для реализации проектов в сфере сельского хозяйства(молочное, мясное производство) и лесопереработки



Одноэтажные нежилые здания (Нежилые строения: из блок цехов).Общая площадь 5000 кв.м. Материал стен: железобетонные. Расположено в кадастровом квартале 55:25:101301, Омская область, Седельниковский район, с. **Седельниково** вблизи ул.Пушкина + **3500 га. неиспользуемой пашни**



Одноэтажные нежилые здания (Нежилые строения: из блок цехов).Общая площадь 2,1 га.. Материал стен: железобетонные. Расположено в кадастровом квартале 55:25:41101, Омская область, Седельниковский район вблизи **с.Ельничное** + **3400 га. неиспользуемой пашни**

Земельные участки и расположенные на них объекты недвижимости для реализации инвестиционных проектов

Инвестиционные площадки для реализации проектов в сфере сельского хозяйства (молочное, мясное производство) и лесопереработки



Одноэтажные нежилые здания (Нежилые строения: из блок цехов). Общая площадь 1,4 га. Материал стен: железобетонные. Расположено в кадастровом квартале 55:25:11101, Омская область, Седельниковский район вблизи **д.Новоалександровка**
+ 2500 га. неиспользуемой пашни



Одноэтажные нежилые здания (Нежилые строения: из блок цехов). Общая площадь 1,1 га. Материал стен: железобетонные. Расположено в кадастровом квартале 55:25:21101, Омская область, Седельниковский район вблизи **д.Павловка**
+ 5000 га. неиспользуемой пашни

Земельные участки и расположенные на них объекты недвижимости для реализации инвестиционных проектов

Инвестиционные площадки для реализации проектов в сфере сельского хозяйства (молочное, мясное производство) и лесопереработки



Одноэтажные нежилые здания (Нежилые строения: из блок цехов). Общая площадь 2300 кв.м. Материал стен: железобетонные. Расположено в кадастровом квартале 55:25:061101, Омская область, Седельниковский район, с. **Кукарка**
+ 3600 га. неиспользуемой пашни



Одноэтажные нежилые здания (Нежилые строения: из блок цехов). Общая площадь 4,1 га.. Материал стен: железобетонные. Расположено в кадастровом квартале 55:25:091501, Омская область, Седельниковский район вблизи с. **Саратовка**
+ 2700 га. неиспользуемой пашни

Земельные участки и расположенные на них объекты недвижимости для реализации инвестиционных проектов

Инвестиционные площадки для реализации проектов в сфере сельского хозяйства(молочное, мясное производство) и лесопереработки



Одноэтажные нежилые здания (Нежилые строения: из блок цехов).Общая площадь 3000 кв.м. Материал стен: железобетонные. Расположено в кадастровом квартале 55:25:051101, Омская область, Седельниковский район, с. Кейзес
+ 6700 га. неиспользуемой пашни



Одноэтажные нежилые здания (Нежилые строения: из блок цехов).Общая площадь 5000 кв.м. Материал стен: железобетонные. Расположено в кадастровом квартале 55:25:081101, Омская область, Седельниковский район вблизи с.Рагозино
+ 4700 га. неиспользуемой пашни

Земельные участки и расположенные на них объекты недвижимости для реализации инвестиционных проектов

Инвестиционная площадка для реализации проектов социального предпринимательства



**Одноэтажное жилое здание с кадастровым номером 55:25:061301:1104, общей площадью 280 кв.м. Расположено: 646480 Омская обл., Седельниковский р-он, д.Усть-Инцы, ул.Заречная,д.16
Коммуникации: центральное отопление, электроэнергия**

Объекты недвижимости для реализации инвестиционных проектов

Инвестиционные площадки для реализации проектов предпринимательства



Двухэтажное нежилое здание, с кадастровым номером 55:25:101302:1449, общей площадью 150 кв.м. Расположено: 646480 Омская обл., Седельниковский р-он, с.Седельниково, ул.Кропотова,2П
Коммуникации: центральное отопление, электроэнергия

Одноэтажное нежилое здание с кадастровым номером 55:25:101301:1233, общей площадью 97 кв.м. Расположено: 646480 Омская обл., Седельниковский р-он, с.Седельниково, ул.Пушкина,д.12
Коммуникации: имеется возможность подключения центрального отопления, электроэнергии

Наши задачи на 5 лет:

1. Развитие молочного, мясного животноводства и, как сопутствующий фактор, растениеводство - кормовые культуры, зерноводство: ежегодное увеличение поголовья КРС до 50 голов в год, введение в оборот 2500 га (500 га ежегодно) неиспользуемой пашни под выращивание овса и льна.
2. Разработка бизнес-плана по строительству цеха по переработке отходов лесозаготовки. Поиск инвесторов для реализации проекта.
3. Разработка бизнес-планов по строительству завода по добыче полезных ископаемых (мергель, торф) и их переработке в удобрение. Поиск инвесторов для реализации проектов.
4. Внедрение практик инициативного бюджетирования с целью создания комфортных условий жизни в Седельниковском районе.
5. Разработка и реализация программы грантовой поддержки из местного бюджета пчеловодческих хозяйств.
6. Разработка и реализация программы поддержки проектов предпринимательства, способствующих налаживанию комфортной жизни в сельской местности.
7. Создание туристической отрасли, направленной на увеличение занятости населения и, как дополнительный бонус, на формирование культурно-исторической привлекательности жизни в сельской местности.

Контактная информация

Администрация Седельниковского муниципального района

646480, Омская область, с. Седельниково
ул. Избышева, д. 18-А.
Контактный телефон: (38164) 21-4-01,
тел/факс (38164) 2-18-98

Адрес электронной почты:
sedel@mr.omskportal.ru, sedel.org@mail.ru

<http://investomsk.ru/images/2021/investitsionnyy-pasport-sedelnikovskogo-mr.pdf>

