



ШЕРБАКУЛЬСКИЙ МУНИЦИПАЛЬНЫЙ РАЙОН ОМСКОЙ ОБЛАСТИ

Инвестиционный паспорт



ПОСЛАНИЕ ГЛАВЫ РАЙОНА

Уважаемые инвесторы!



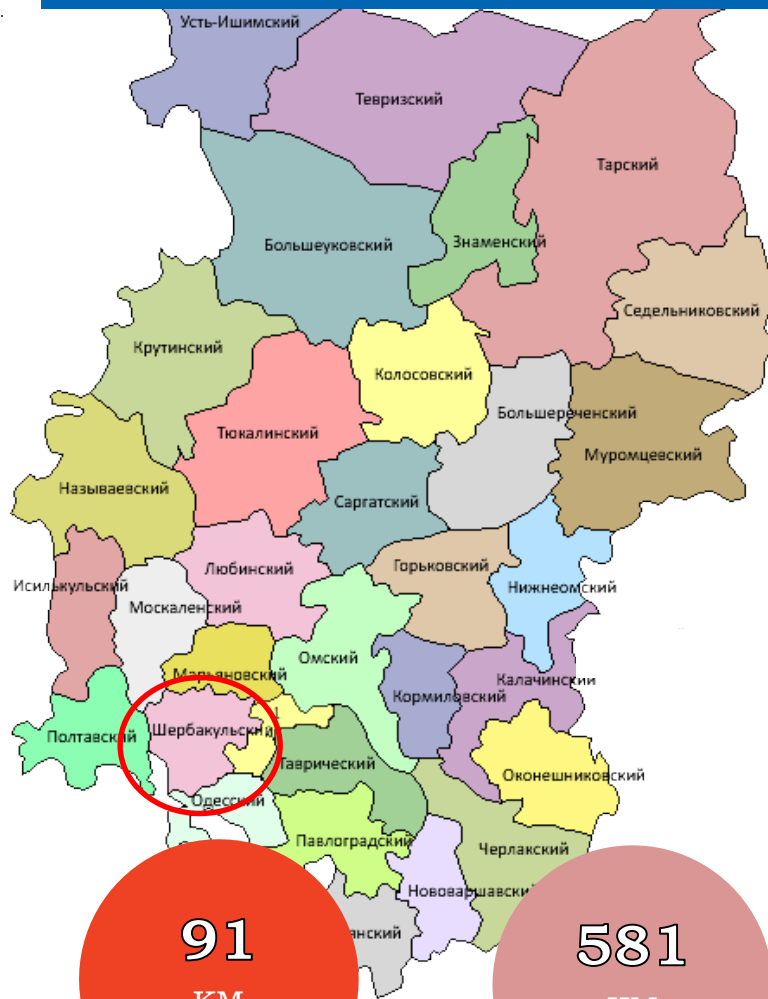
Шербакульский муниципальный район Омской области находится в благоприятной климатической зоне – южной лесостепи. Район достаточно богат природными ресурсами: лесными, водными, что предопределило высокие темпы заселенности района с начала его основания.

Экономика района успешно базируется на производстве сельскохозяйственной продукции, как в растениеводстве, так и в животноводстве. Поэтому нам необходимо привлечь в район предприятия по перерабатывающей и пищевой промышленности.

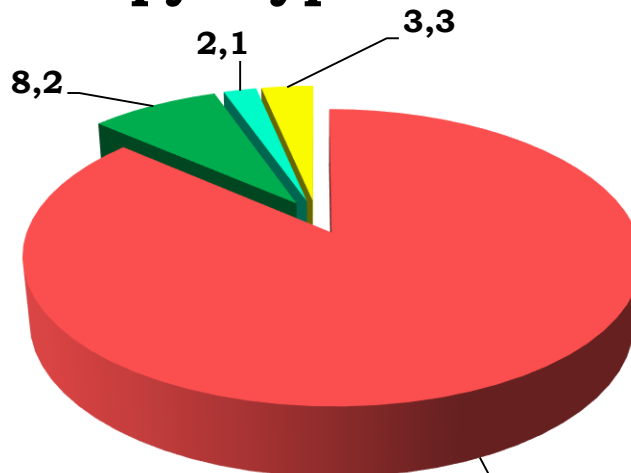
Администрация Шербакульского района готова оказать помощь при подборе площадок для реализации проектов, оказать содействие и поддержку на всех этапах их реализации, создать все необходимые условия для успешного ведения бизнеса. Усилия органов местного самоуправления направлены на перевоплощения территории Шербакульского района в территорию максимального благоприятствования инвестициям и развитию предпринимательства, мы рады приложить свой профессионализм, опыт и знания для успешной реализации совместных проектов на благо Шербакульского муниципального района!

А.А. МОЛОКАНОВ

ОБЩИЕ СВЕДЕНИЯ О РАЙОНЕ



Структура земель



- С/х угодья
- Леса
- Водные объекты
- Другие земли

18,9

ТЫС. ЧЕЛОВЕК



Население

2,3

ТЫС. КВ. КМ

Площадь территории

91

КМ

Удаленность от границы города Омска

581

КМ

Транспортная сеть (протяженность автомобильных дорог)

5

дней

Средний срок получения разрешения на строительство

9000

рублей

Рыночная стоимость 1 га с/х земли

4,06

Рублей / кВт*ч

Тариф на электрическую энергию



НАШИ ПРЕИМУЩЕСТВА



➤ наличие плодородных земель



➤ развитый сектор малого предпринимательства



➤ наличие крупных сельскохозяйственных предприятий



➤ перспективы использования природных ландшафтов для развития туризма, инфраструктуры для отдыха и развлечений



➤ естественный прирост населения



➤ наличие свободных земельных участков, которые могут быть использованы в качестве инвестиционных площадок



➤ наличие схемы территориального планирования в муниципальном районе

КЛЮЧЕВЫЕ ОТРАСЛИ РАЙОНА



Предпринимательство

Сельское хозяйство

Розничная торговля и общественное питание

Транспортировка и хранение

Оказание бытовых услуг

Техническое обслуживание и ремонт автомобилей

Прочие виды деятельности

Растениеводство

Животноводство

Обработывающее производство

- Хлеб, хлебобулочные изделия
- Мука пшеничная
- Молоко, молочные продукты
- Мясо, мясные продукты и полуфабрикаты
- Растительные нерафинированные масла (подсолнечное, рожжиковое, сурепное, льняное, амарантовое, расторопшевое)



КЛЮЧЕВЫЕ ОРГАНИЗАЦИИ НА ТЕРРИТОРИИ РАЙОНА



**ОАО «Агрофирма
«Екатеринославская»**

Растениеводство и
животноводство



СПК «Славянский»

Растениеводство и
животноводство



**СПК
«Максимовский»**

Растениеводство и
животноводство



ЗАО «Кутузовское»

Растениеводство и
животноводство



ООО «Шик»

Растениеводство.
Производство
растительных масел



СПК «Красноярский»

Растениеводство и
животноводство



АО «Солнечное»

Растениеводство и
животноводство



**ООО
«Натурэкопродукт»**

Растениеводство и
животноводство




ПРИМЕРЫ РЕАЛИЗОВАННЫХ ИНВЕСТИЦИОННЫХ ПРОЕКТОВ

№	Наименование проекта	Срок реализации, год	Сумма инвестиций, млн. рублей
1	Техническое обновление и перевооружение отрасли сельского хозяйства (64 единицы техники и оборудования)	2020	145,1
2	Модернизация оборудования весовой и цеха по производству масел, ООО "ШиК", р.п. Шербакуль	2020	9,8
3	Создание и развитие 3 производственных баз мясного и молочного направления (начинающие фермеры, грантовики), д. Красный Восток, д. Северное, с. Бабеж	2020	9,3
4	Модернизация животноводческих помещений и зерновых сушилок, СПК "Максимовский", с. Максимовка	2020	8,7
5	Покупка и оформление в собственность земельного участка под комбикормовым заводом, модернизация летней доильной площадки ОАО "Агрофирма "Екатеринославская", с. Екатеринославка	2020	6,3
6	Реконструкция животноводческих помещений, СПК "Славянский", с. Таловское, д. Красный Восток, д. Сибиряк	2020	3,5
7	Реконструкция зернового склада, АО «Солнечное», д. Солнцево	2020	0,6
8	Реконструкция летнего телятника, СПК «Красноярский», д. 1-Комиссаровское	2020	0,4
Итого:			183,7

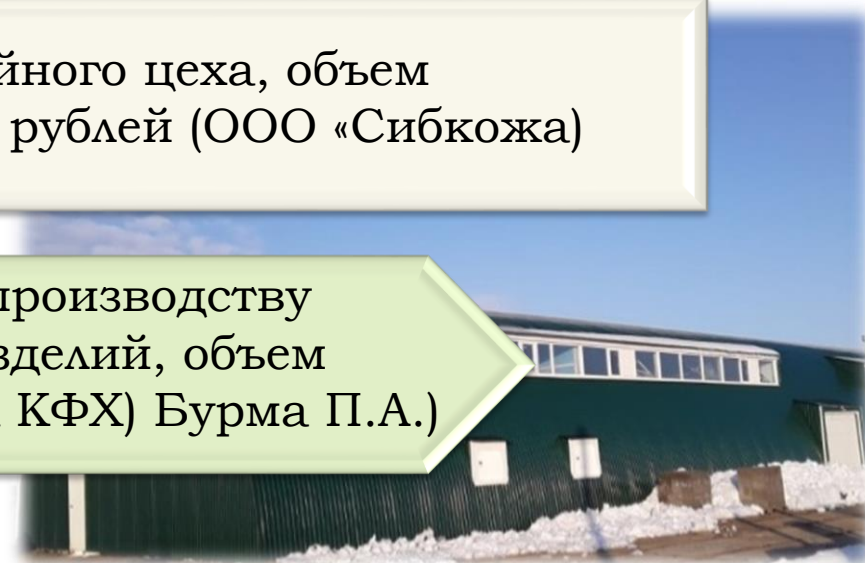


ПРИМЕРЫ РЕАЛИЗОВАННЫХ ИНВЕСТИЦИОННЫХ ПРОЕКТОВ

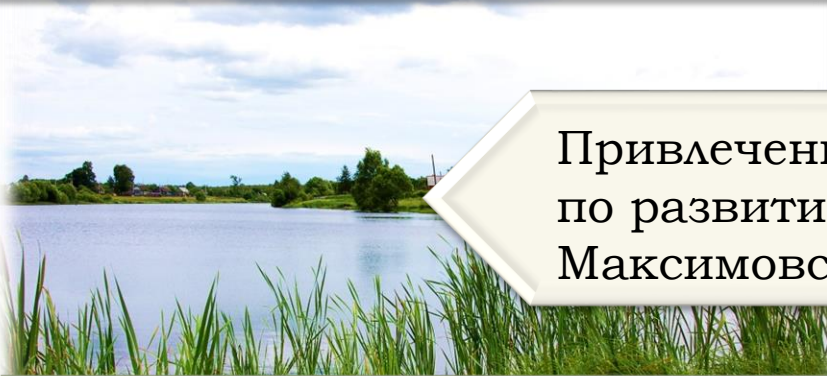
№	Наименование проекта	Срок реализации, год	Сумма инвестиций, млн. рублей
1	Техническое обновление и перевооружение отрасли сельского хозяйства (82 единицы техники и оборудования)	2021	179,6
2	Капитальный ремонт животноводческого помещения (коровника), ремонт летней доильной площадки, СПК «Максимовский», с. Максимовка	2021	3,8
3	Реконструкция и модернизация животноводческих помещений, ОАО «Агрофирма «Екатеринославская», с. Екатеринославка, д. Крушановка, д. Новоскатовка	2021	2,8
4	Ремонт коровников и телятников, приобретение племенного скота, СПК «Славянский», с. Таловское, д. Красный Восток, д. Сибиряк	2021	2,2
5	Создание племенного завода по разведению овец катумской породы, ИП Отрах Н.Н., р.п. Шербакуль	2021	1,5
6	Ремонт летней доильной площадки, СПК «Красноярский», д. Чадск	2021	0,5
Итого:			190,4




Комплектование убойного цеха, объем инвестиций 4,5 млн. рублей (ООО «Сибкожа»)



Комплектование построенного цеха по производству хлеба, хлебобулочных и кондитерских изделий, объем инвестиций 30,0 млн. рублей (ИП (Глава КФХ) Бурма П.А.)



Привлечение инвестора для реализации проекта по развитию зоны отдыха на территории Максимовского сельского поселения

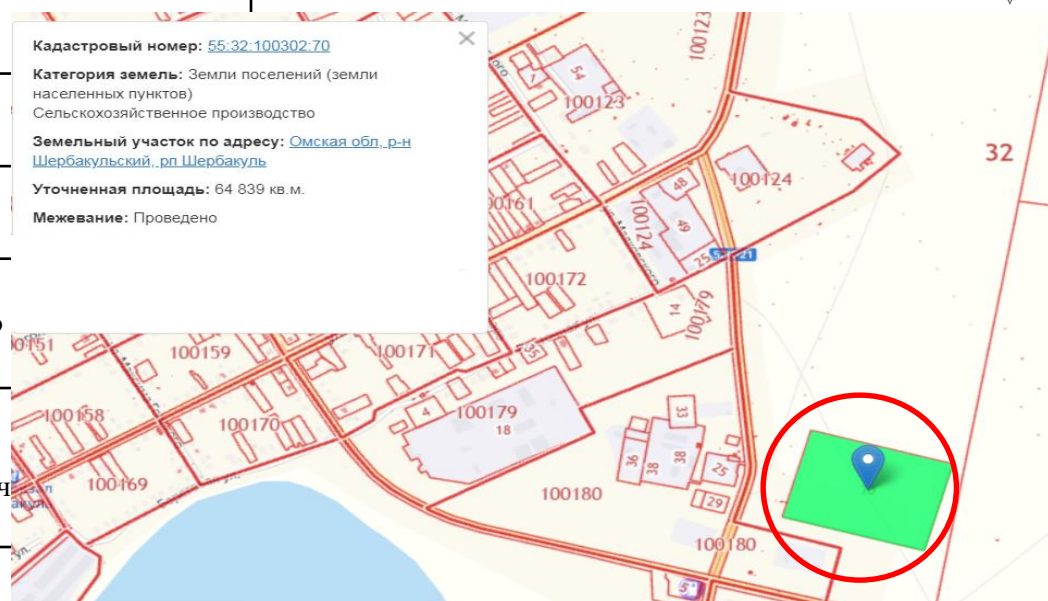


Привлечение инвестора для использования и развития имущественного комплекса общей площадью 4750,9 кв.м. (бывшего начального профессионального училища)

ЗЕМЕЛЬНЫЕ УЧАСТКИ ДЛЯ РЕАЛИЗАЦИИ ПРОЕКТОВ

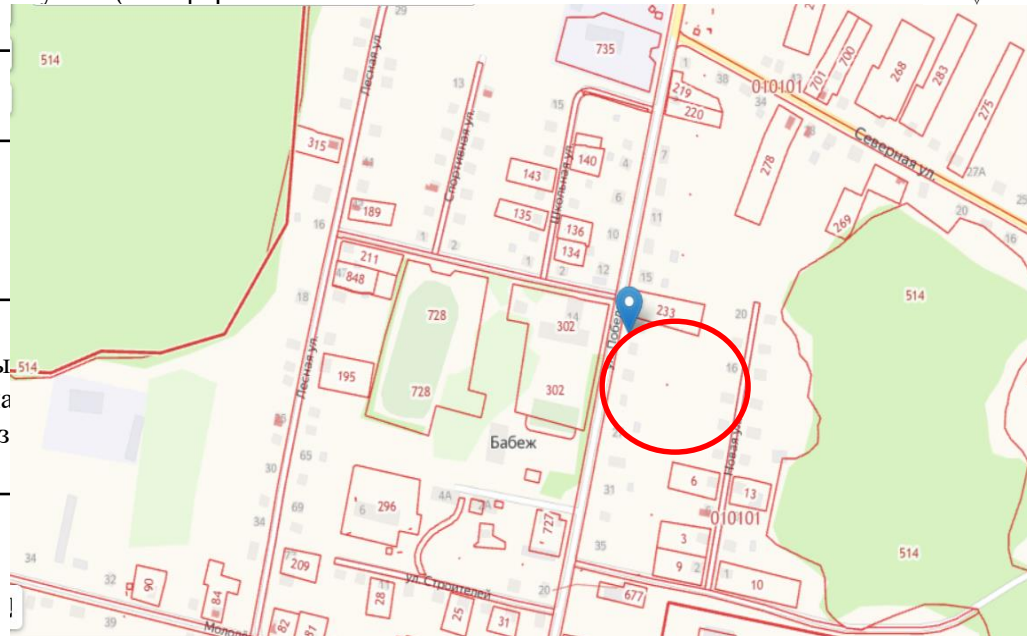


Кадастровый номер земельного участка	55:32:100302:70
Площадь в квадратных метрах	64839
Собственник	Шербакульское городское поселение
Категория земель. Вид разрешенного использования	Земли сельскохозяйственного назначения, для сельскохозяйственного производства
Электроснабжение	Возможно от подстанции 110/35/10 кВ «Шербакульская», ВЛ-10 кВф.3Ш. Текущий резерв мощности для подключения потребителей составляет 452 МВт
Газоснабжение	Отсутствует
Водоснабжение. Водоотведение	Ближайший существующий водопровод ПЭ д=160 мм расположен в 60 м от указанного участка
Подъездные пути	От автомагистрали - 0,09 км, примыкание к дороге отсутствует
Железнодорожные пути	Ж/д сообщение отсутствует
Здания и сооружения	Отсутствуют
Стоимость аренды и (или) выкупа инфраструктурной площадки, тыс. рублей	Ориентировочная стоимость арендной платы – 8911,80 руб./год
Контактная информация	8(38177)21070, econom@shrb.omskportal.ru





Кадастровый номер земельного участка	Не состоит на государственном кадастровом учете (номер кадастрового квартала 55:32:010101)
Площадь в квадратных метрах	6000
Собственник	Российская Федерация, распорядитель Администрация Шербакульского муниципального района Омской области
Категория земель. Вид разрешенного использования	Земли населенных пунктов, тяжелая промышленность, пищевая промышленность, связь, складская промышленность, коммунальное обслуживание, общее пользование территории, деловое управление
Электроснабжение	Имеется возможность подключения к сетям, свободная мощность определяется инвестором (от подстанции до участка 150 м)
Газоснабжение	Отсутствует
Водоснабжение. Водоотведение	Имеется возможность подключения к сетям, ближайший существующий водопровод расположен в 120 м от указанного участка
Подъездные пути	От автомагистрали - 0,1 км, примыкание к дороге имеется в виде асфальтового покрытия
Железнодорожные пути	Ж/д сообщение отсутствует
Здания и сооружения	Отсутствуют
Стоимость аренды и (или) выкупа инфраструктурной площадки, тыс. рублей	Ориентировочная стоимость: арендной платы - 7200,00 руб./год; выкупа - 15000,00 руб./год
Контактная информация	8(38177)21070, econom@shrb.omskportal.ru





Кадастровый номер земельного участка	Не состоит на государственном кадастровом учете (номер кадастрового квартал 55:32:100139)
Площадь в квадратных метрах	1700
Собственник	Российская Федерация, распорядитель Администрации Шербакульского муниципального района Омской области
Категория земель. Вид разрешенного использования	Земли населенных пунктов, Малоэтажная жилая застройка (ИЖС); блокированная жилая застройка; средняя этажность жилая застройка (размещение многоквартирных одноэтажных жилых домов с количеством квартир, прилегающими земельными участками); магазины (объекты розничной торговли, площадью до 200 кв. м)
Электроснабжение	Имеется возможность подключения к сетям, свободная мощность определяется инвестором (от подстанции до участка 50 м)
Газоснабжение	Отсутствует
Водоснабжение. Водоотведение	Имеется возможность подключения к сетям, ближайший существующий водопровод расположен в 100 м от указанного участка
Подъездные пути	От автомагистрали - 0,1 км, примыкание к дороге отсутствует
Железнодорожные пути	Ж/д сообщение отсутствует
Здания и сооружения	Отсутствуют
Стоимость аренды и (или) выкупа инфраструктурной площадки, тыс. рублей	Стоимость аренды или выкупа определяется после проведения торгов
Контактная информация	8(38177)21070, econom@shrb.omskportal.ru

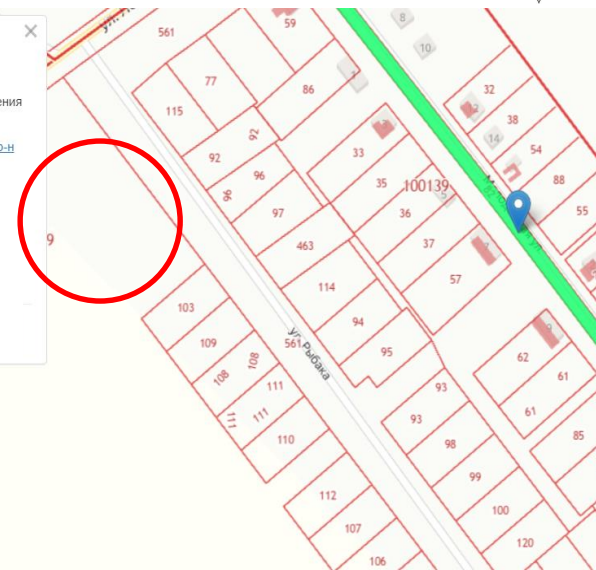
Кадастровый номер: [55:32:100139:82](#)

Категория земель: Земли населенных пунктов (земли населенных пунктов)
земельный участок, предназначенный для размещения автомобильной дороги

Земельный участок по адресу: [Омская область, р-н Шербакульский, рп Шербакуль под объектом недвижимости автомобильная дорога по улице Молодежная](#)

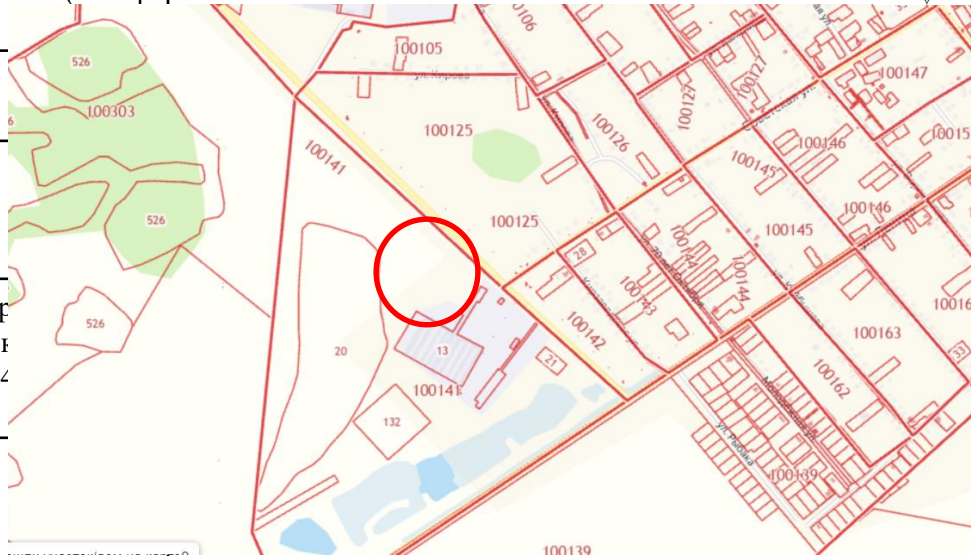
Уточненная площадь: 4 629 кв. м.

Межевание: Проведено





Кадастровый номер земельного участка	Не состоит на государственном кадастровом учете (номер кадастрового квартала 55:32:100141)
Площадь в квадратных метрах	3000
Собственник	Российская Федерация, распорядитель Администрация Шербакульского муниципального района Омской области
Категория земель. Вид разрешенного использования	Земли населенных пунктов, промышленные и коммунально-складские организации 3, 4, 5 и опасные; объекты складского назначения 3, 4 и опасные; склады
Электроснабжение	Имеется возможность подключения к сетям, свободная мощность определяется инвестором (от подстанции до участка 50 м)
Газоснабжение	Отсутствует
Водоснабжение. Водоотведение	Имеется возможность подключения к ближайшим сетям
Подъездные пути	От автомагистрали - 0,1 км, примыкание к дороге отсутствует
Железнодорожные пути	Ж/д сообщение отсутствует
Здания и сооружения	Отсутствуют
Стоимость аренды и (или) выкупа инфраструктурной площадки, тыс. рублей	Стоимость аренды или выкупа определяется после проведения торгов
Контактная информация	8(38177)21070, econom@shrb.omskportal.ru





Кадастровый номер земельного участка	Не состоит на государственном кадастровом учете (номер кадастрового квартала 55:32:100139)
Площадь в квадратных метрах	2400
Собственник	Российская Федерация, распорядитель Администрация Шербакульского муниципального района Омской области
Категория земель. Вид разрешенного использования	Земли населенных пунктов, объекты розничной торговли
Электроснабжение	Имеется возможность подключения к ближайшим сетям
Газоснабжение	Отсутствует
Водоснабжение. Водоотведение	Имеется возможность подключения к ближайшим сетям
Подъездные пути	От автомагистрали - 0,1 км, примыкание к дороге отсутствует
Железнодорожные пути	Ж/д сообщение отсутствует
Здания и сооружения	Отсутствуют
Стоимость аренды и (или) выкупа инфраструктурной площадки, тыс. рублей	Стоимость аренды или выкупа определяется после проведения торгов
Контактная информация	8(38177)21070, econom@shrb.omskportal.ru

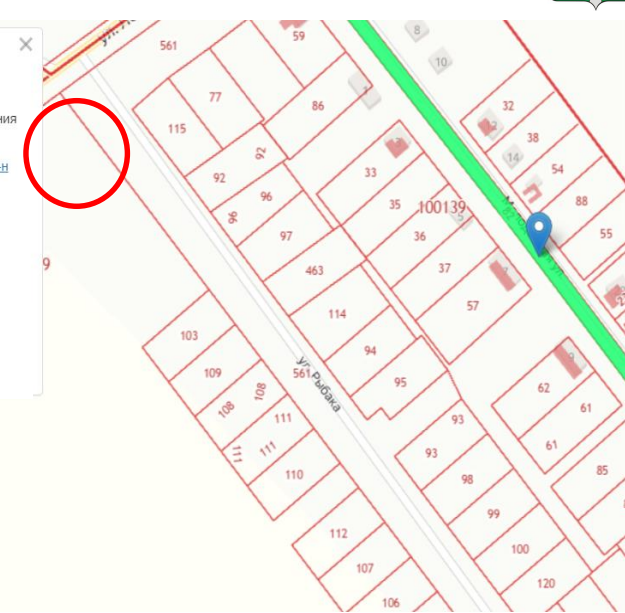
Кадастровый номер: [55:32:100139:82](#)

Категория земель: Земли населенных пунктов (земли населенных пунктов) земельный участок, предназначенный для размещения автомобильной дороги

Земельный участок по адресу: [Омская область, р-н Шербакульский, рп Шербакуль, под объектом недвижимости автомобильная дорога по улице Молодежная](#)

Уточненная площадь: 4 629 кв. м.

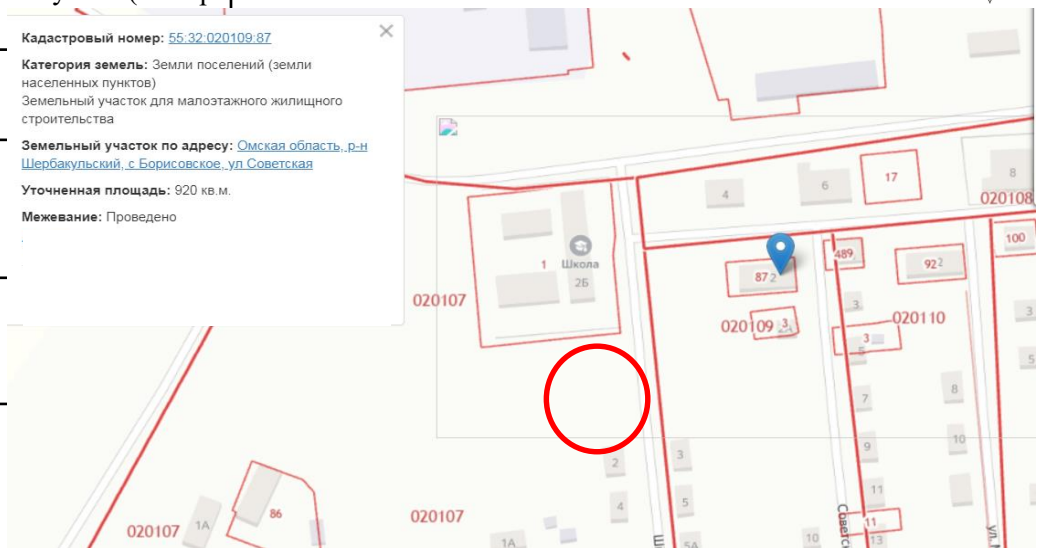
Межевание: Проведено





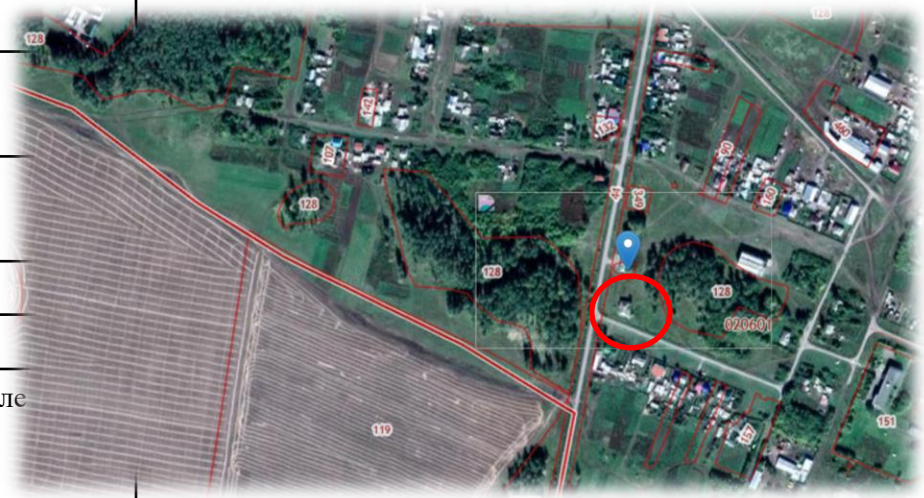
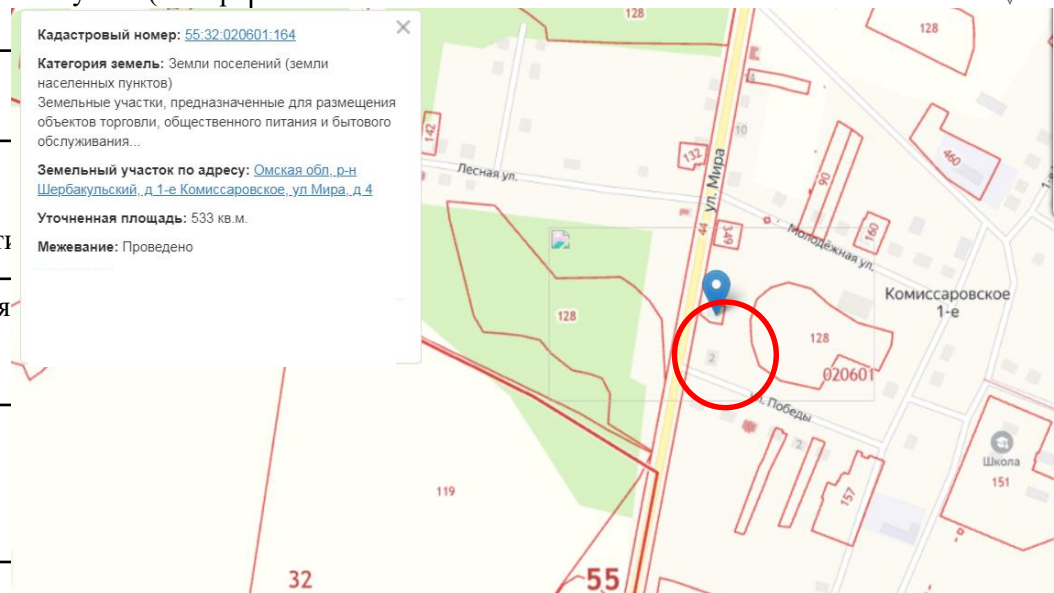
Кадастровый номер земельного участка	Не состоит на государственном кадастровом учете (номер кадастрового квартал 55:32:020110)
Площадь в квадратных метрах	1500
Собственник	Российская Федерация, распорядитель Администрация Шербакульского муниципального района Омской области
Категория земель. Вид разрешенного использования	Земли населенных пунктов, объекты розничной торговли
Электроснабжение	Имеется возможность подключения к ближайшим сетям
Газоснабжение	Имеется возможность подключения к ближайшим сетям (расстояние 30 м)
Водоснабжение. Водоотведение	Имеется возможность подключения к ближайшим сетям (расстояние 60 м)
Подъездные пути	В 10 метрах до ближайшей автодороги с асфальтным покрытием
Железнодорожные пути	Ж/д сообщение отсутствует
Здания и сооружения	Отсутствуют
Стоимость аренды и (или) выкупа инфраструктурной площадки, тыс. рублей	Стоимость аренды или выкупа определяется после проведения торгов
Контактная информация	8(38177)21070, econom@shrb.omskportal.ru

Кадастровый номер: [55:32:020109:87](#)
 Категория земель: Земли поселений (земли населенных пунктов)
 Земельный участок для малоэтажного жилищного строительства
 Земельный участок по адресу: [Омская область, р-н Шербакульский, с. Борисовское, ул. Советская](#)
 Уточненная площадь: 920 кв. м.
 Межевание: Проведено



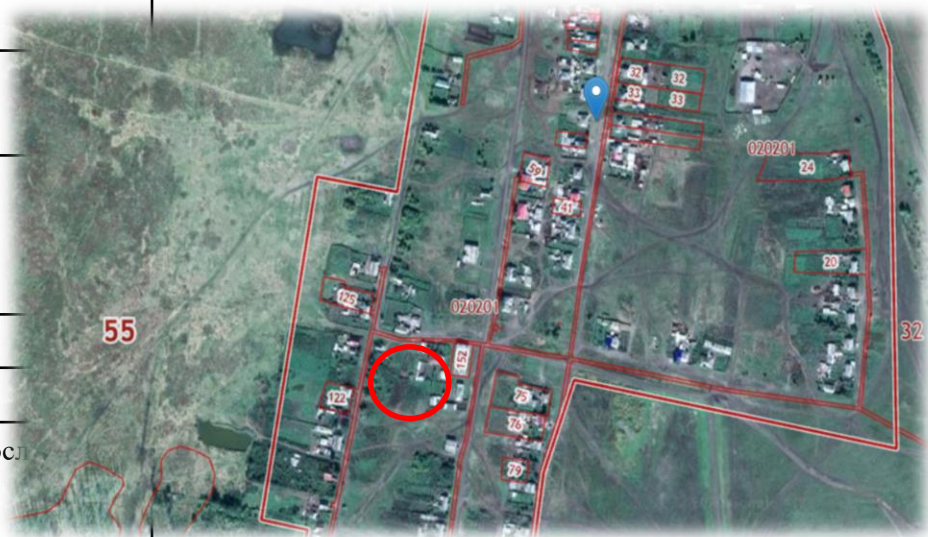
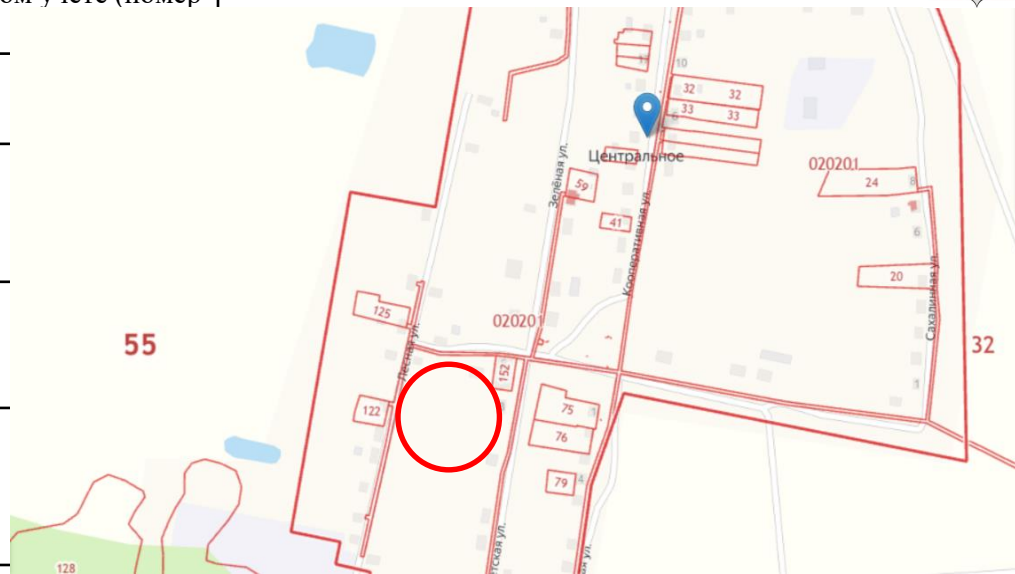


Кадастровый номер земельного участка	Не состоит на государственном кадастровом учете (номер кадастрового квартала 55:32:020601)
Площадь в квадратных метрах	2000
Собственник	Российская Федерация, распорядитель Администрация Шербакульского муниципального района Омской области
Категория земель. Вид разрешенного использования	Земли населенных пунктов, для ведения личного подсобного хозяйства
Электроснабжение	Имеется возможность подключения к ближайшим сетям
Газоснабжение	Имеется возможность подключения к ближайшим сетям (расстояние 30 м)
Водоснабжение. Водоотведение	Ближайшая точка водоснабжения 100 м
Подъездные пути	В 20 метрах до ближайшей автодороги с асфальтным покрытием
Железнодорожные пути	Ж/д сообщение отсутствует
Здания и сооружения	Отсутствуют
Стоимость аренды и (или) выкупа инфраструктурной площадки, тыс. рублей	Стоимость аренды или выкупа определяется после проведения торгов
Контактная информация	8(38177)21070, econom@shrb.omskportal.ru





Кадастровый номер земельного участка	Не состоит на государственном кадастровом учете (номер кадастрового квартала 55:32:020201)
Площадь в квадратных метрах	1000
Собственник	Российская Федерация, распорядитель Администрация Шербакульского муниципального района Омской области
Категория земель. Вид разрешенного использования	Земли населенных пунктов, для ведения личного подсобного хозяйства
Электроснабжение	Имеется возможность подключения к ближайшим сетям
Газоснабжение	Имеется возможность подключения к ближайшим сетям (расстояние 150 м)
Водоснабжение. Водоотведение	Ближайшая точка водоснабжения 100 м
Подъездные пути	В 10 метрах от ближайшей грунтовой дороги в границах населенного пункта, в 300 м до ближайшей автодороги с асфальтным покрытием
Железнодорожные пути	Ж/д сообщение отсутствует
Здания и сооружения	Отсутствуют
Стоимость аренды и (или) выкупа инфраструктурной площадки, тыс. рублей	Стоимость аренды или выкупа определяется после проведения торгов
Контактная информация	8(38177)21070, econom@shrb.omskportal.ru



ЗЕМЕЛЬНЫЕ УЧАСТКИ ДЛЯ РЕАЛИЗАЦИИ ПРОЕКТОВ



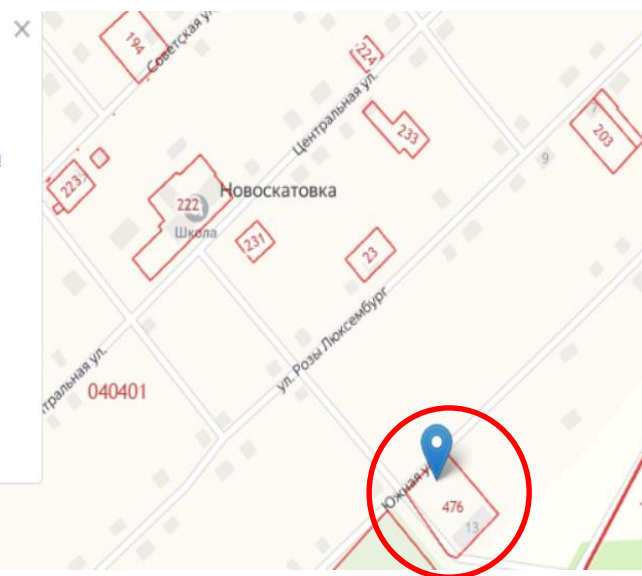
Кадастровый номер земельного участка	55:32:040401:232
Площадь в квадратных метрах	900
Собственник	Екатеринославское сельское поселение
Категория земель. Вид разрешенного использования	Земли населенных пунктов, для общего пользования
Электроснабжение	Расстояние до сети электроснабжения не более 10м
Газоснабжение	Отсутствует
Водоснабжение. Водоотведение	Расстояние до ближайшего колодца сети водоснабжения 50 м(D=100)
Подъездные пути	Примыкание к автодороге отсутствует
Железнодорожные пути	Ж/д сообщение отсутствует
Здания и сооружения	Здание общественной бани
Стоимость аренды и (или) выкупа инфраструктурной площадки, тыс. рублей	Стоимость аренды или выкупа определяется после проведения торгов
Контактная информация	8(38177)21070, econom@shrb.omskportal.ru

Кадастровый номер: [55:32:040401:232](#)

Категория земель: Земли поселений (земли населенных пунктов) для размещения бани

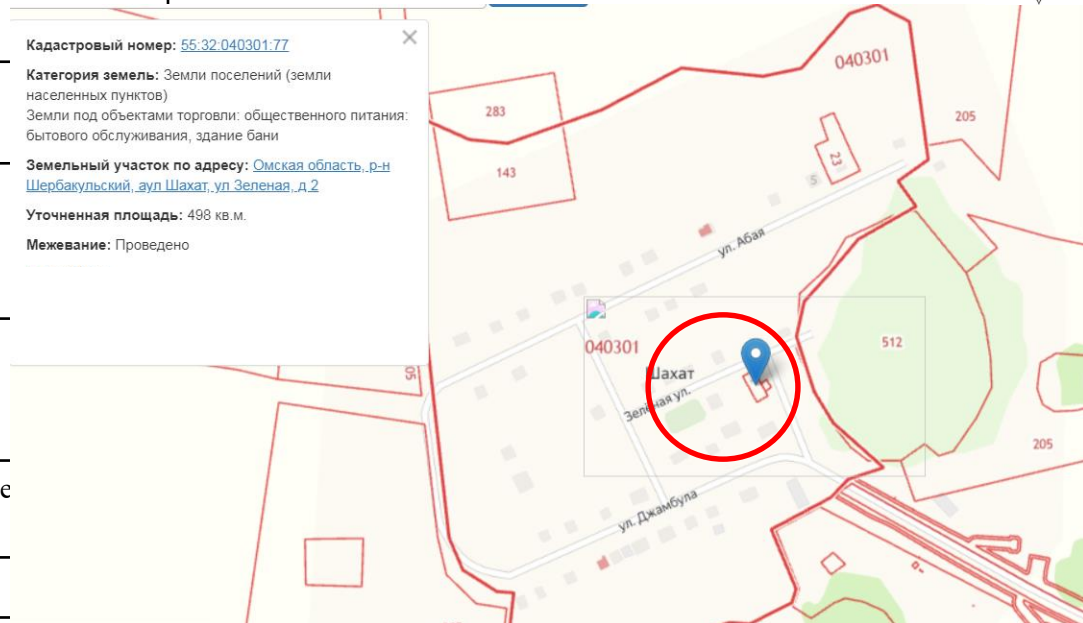
Земельный участок по адресу: [Омская область, р-н Шербакульский, д Новоскатовка, ул Южная, д 11](#)

Декларируемая площадь: 900 кв. м.



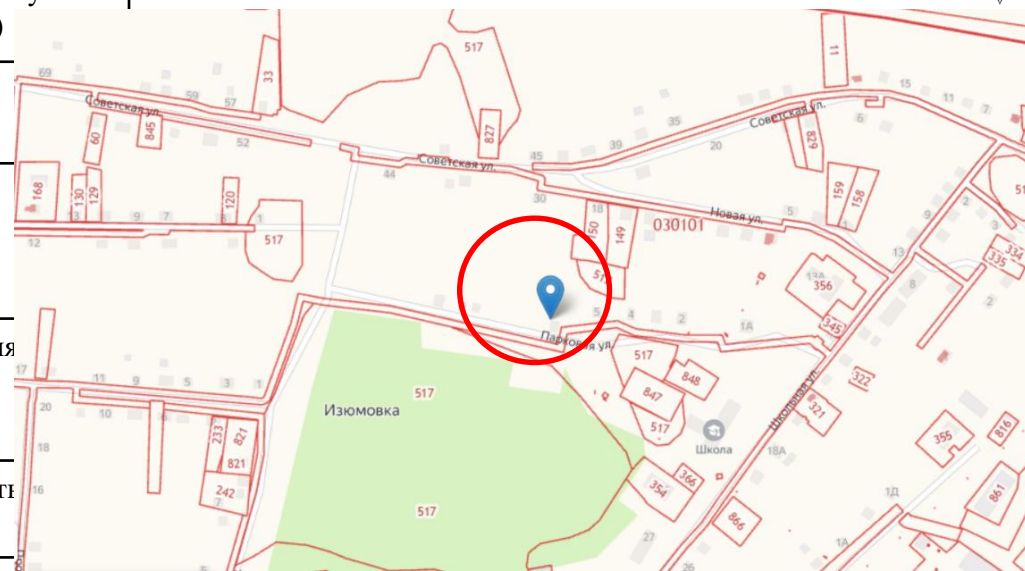


Кадастровый номер земельного участка	55:32:040301:77
Площадь в квадратных метрах	500
Собственник	Екатеринославское сельское поселение Шербакульского муниципального района Омской области
Категория земель. Вид разрешенного использования	Земли населенных пунктов, земли под объектами торговли, общественного питания, бытового обслуживания
Электроснабжение	Расстояние до сети электроснабжения не
Газоснабжение	Отсутствует
Водоснабжение. Водоотведение	Расстояние до ближайшего колодца сети водоснабжения около 30 м (D=100)
Подъездные пути	Примыкание к автодороге отсутствует
Железнодорожные пути	Ж/д сообщение отсутствует
Здания и сооружения	Здание общественной бани, недействующее
Стоимость аренды и (или) выкупа инфраструктурной площадки, тыс. рублей	Стоимость аренды или выкупа определяется после проведения торгов
Контактная информация	8(38177)21070, econom@shrb.omskportal.ru





Кадастровый номер земельного участка	Не состоит на государственном кадастровом учете (номер кадастрового квартала 55:32:030101)
Площадь в квадратных метрах	300
Собственник	Екатеринославское сельское поселение Шербакульского муниципального района Омской области
Категория земель. Вид разрешенного использования	Земли населенных пунктов, для размещения объектов торговли, или бытового обслуживания
Электроснабжение	вблизи имеется электричество (удаленности 150 кв.м.)
Газоснабжение	Отсутствует
Водоснабжение. Водоотведение	Вблизи имеется колонка около 150 кв.м.
Подъездные пути	Примыкание к автодороге отсутствует
Железнодорожные пути	Ж/д сообщение отсутствует
Здания и сооружения	Отсутствует
Стоимость аренды и (или) выкупа инфраструктурной площадки, тыс. рублей	Стоимость аренды или выкупа определяется после проведения торгов
Контактная информация	8(38177)21070, econom@shrb.omskportal.ru

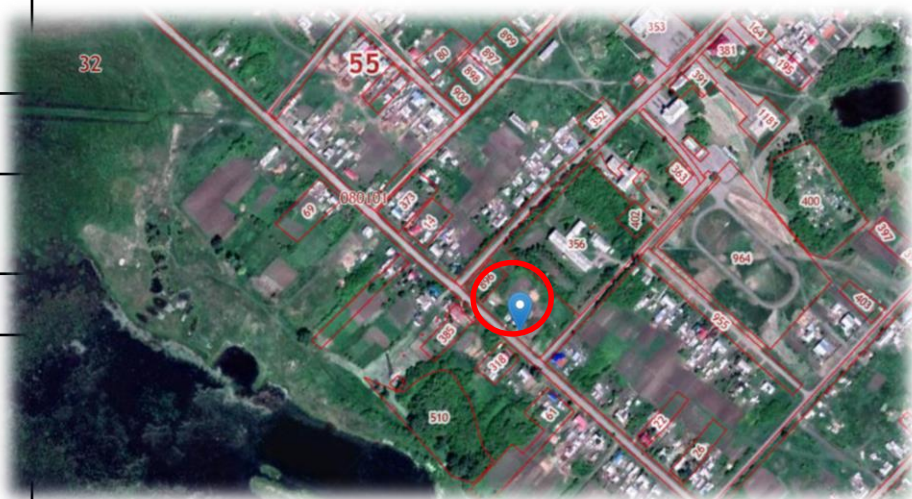
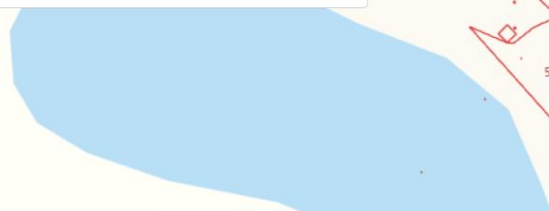
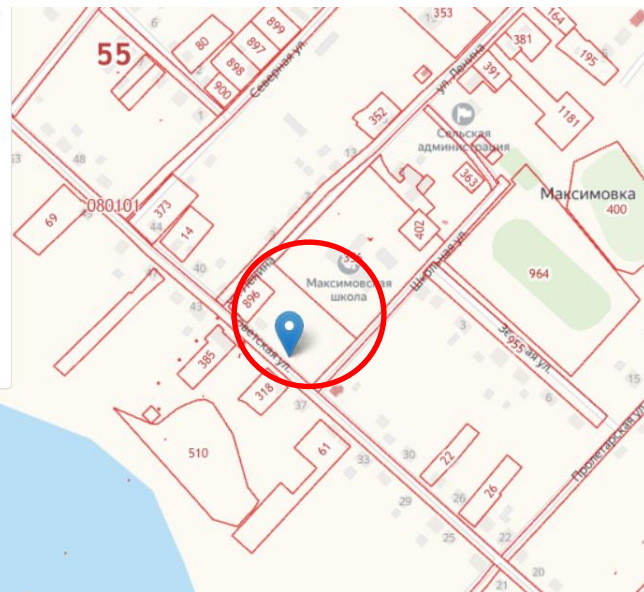


ЗЕМЕЛЬНЫЕ УЧАСТКИ ДЛЯ РЕАЛИЗАЦИИ ПРОЕКТОВ



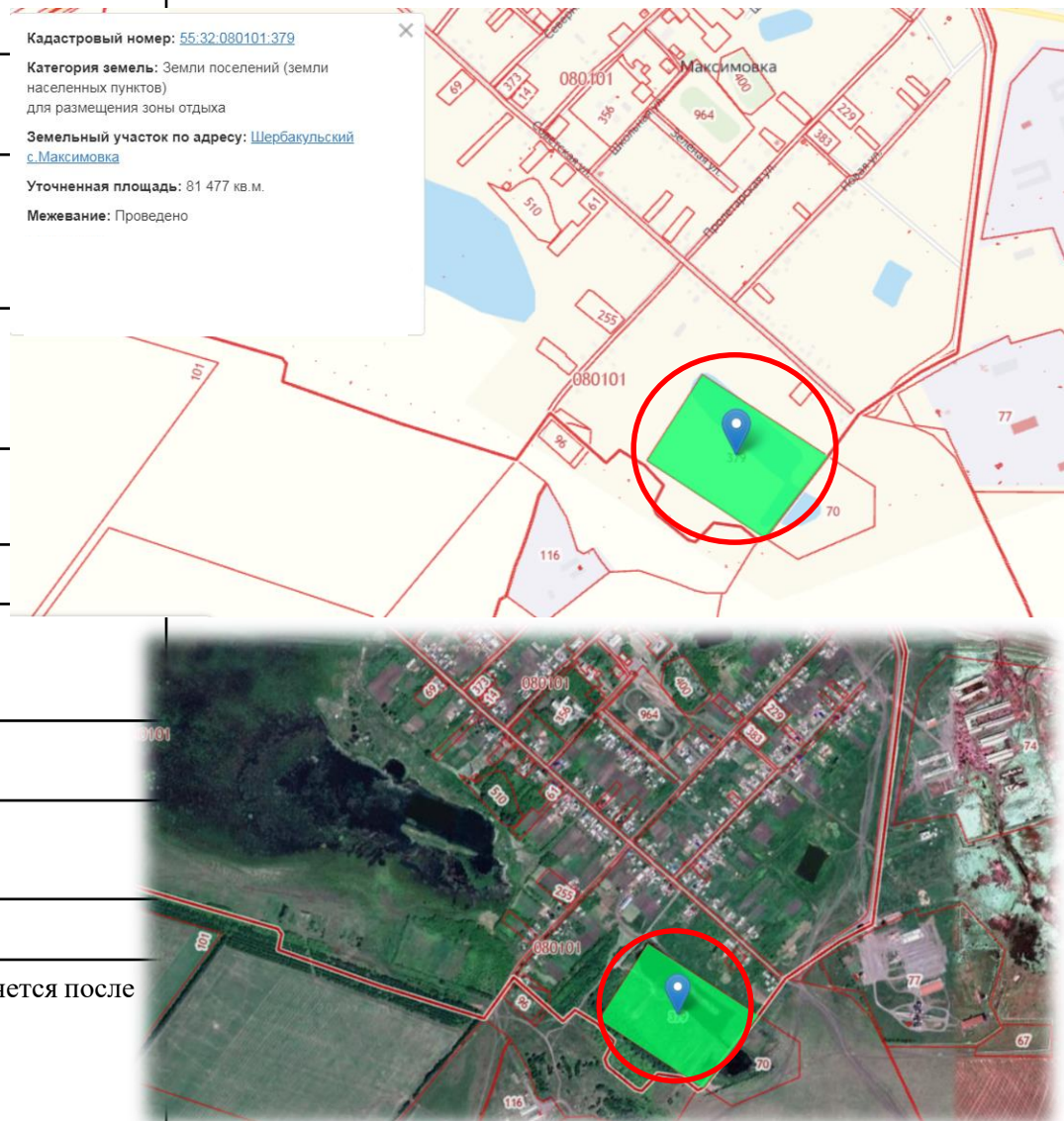
Кадастровый номер земельного участка	55:32:080101:19
Площадь в квадратных метрах	300
Собственник	Максимовское сельское поселение Шербакульского муниципального района Омской области
Категория земель. Вид разрешенного использования	Земли населенных пунктов, для индивидуального жилищного строительства
Электроснабжение	Возможно от ближайших источников
Газоснабжение	Возможно от ближайших источников
Водоснабжение. Водоотведение	Возможно от ближайших источников
Подъездные пути	Примыкание к автодороге 100 м
Железнодорожные пути	Ж/д сообщение отсутствует
Здания и сооружения	Отсутствуют
Стоимость аренды и (или) выкупа инфраструктурной площадки, тыс. рублей	Стоимость аренды или выкупа определяется после проведения торгов
Контактная информация	8(38177)21070, econom@shrb.omskportal.ru

Кадастровый номер: [55:32:080101:19](#)
 Категория земель: Земли населенных пунктов (земли населенных пунктов) для индивидуального жилищного строительства
 Земельный участок по адресу: [Омская область, р-н Шербакульский, с Максимовка, ул Советская, д 32-а](#)
 Декларированная площадь: 1 792 кв. м.



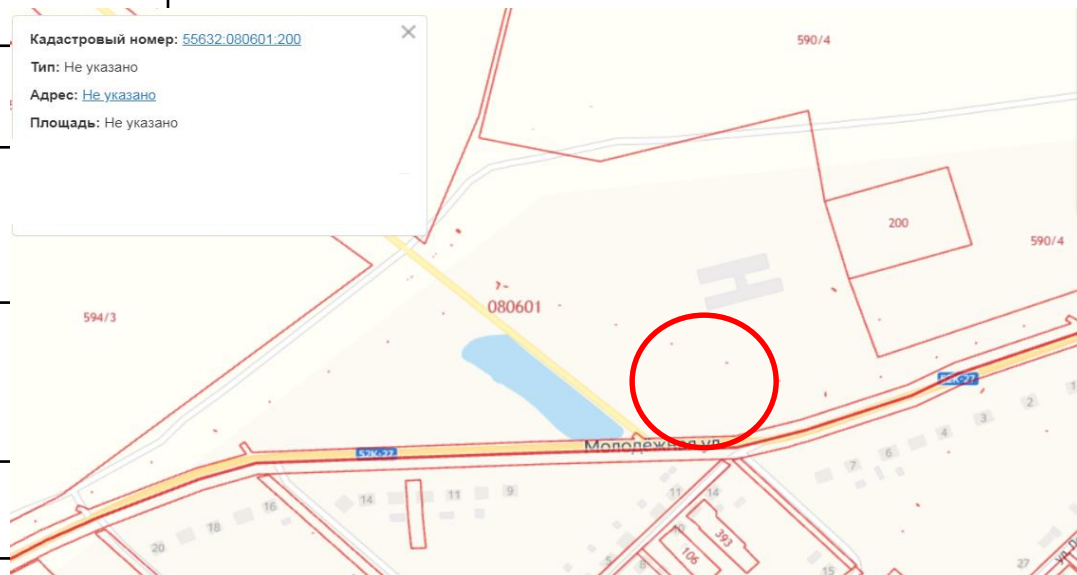


Кадастровый номер земельного участка	55:32:080101:379
Площадь в квадратных метрах	80000
Собственник	Максимовское сельское поселение Шербакульского муниципального района Омской области
Категория земель. Вид разрешенного использования	Земли населенных пунктов, для размещения зоны отдыха
Электроснабжение	Возможно от ближайших источников
Газоснабжение	Возможно от ближайших источников
Водоснабжение. Водоотведение	Возможно от ближайших источников
Подъездные пути	Примыкание к автодороге 150 м
Железнодорожные пути	Ж/д сообщение отсутствует
Здания и сооружения	Отсутствуют
Стоимость аренды и (или) выкупа инфраструктурной площадки, тыс. рублей	Стоимость аренды или выкупа определяется после проведения торгов
Контактная информация	8(38177)21070, econom@shrb.omskportal.ru



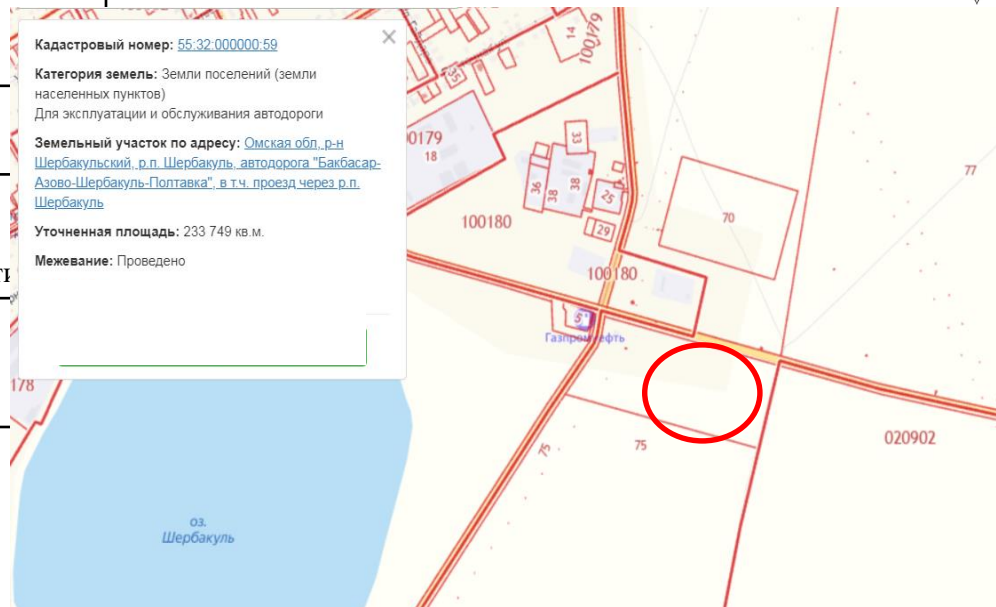


Кадастровый номер земельного участка	55632:080601:200
Площадь в квадратных метрах	10000
Собственник	Максимовское сельское поселение Шербакульского муниципального района Омской области
Категория земель. Вид разрешенного использования	Земли сельскохозяйственного назначения, для размещения объектов сельскохозяйственного назначения (животноводство)
Электроснабжение	Возможно от ближайших источников
Газоснабжение	Возможно от ближайших источников
Водоснабжение. Водоотведение	Возможно от ближайших источников
Подъездные пути	Примыкание к автодороге 350 м
Железнодорожные пути	Ж/д сообщение отсутствует
Здания и сооружения	Отсутствуют
Стоимость аренды и (или) выкупа инфраструктурной площадки, тыс. рублей	Стоимость аренды или выкупа определяется после проведения торгов
Контактная информация	8(38177)21070, econom@shrb.omskportal.ru



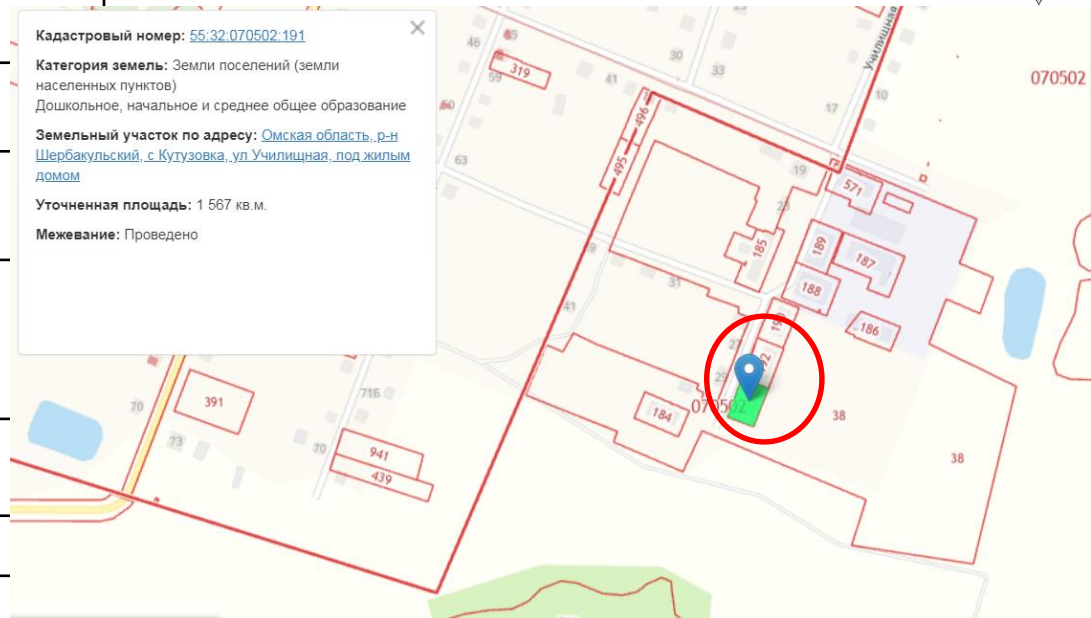


Кадастровый номер земельного участка	Не состоит на государственном кадастровом учете (номер кадастрового квартала 55:32:100302)
Площадь в квадратных метрах	92000
Собственник	Российская Федерация, распорядитель Администрация Шербакульского муниципального района Омской области
Категория земель. Вид разрешенного использования	Земли населенных пунктов, для сельскохозяйственного производства
Электроснабжение	Возможно от подстанции 110/35/10 кВ «Шербакульская», ВЛ-10 кВф.3Ш. Текущий резерв мощности для подключения потребителей составляет 452 МВт
Газоснабжение	Отсутствует
Водоснабжение. Водоотведение	Ближайший существующий водопровод ПЭ д=160 мм расположен от 200 м от указанного участка
Подъездные пути	От автомагистрали - 0,02 км; примыкание к дороге отсутствует
Железнодорожные пути	Ж/д сообщение отсутствует
Здания и сооружения	Отсутствуют
Стоимость аренды и (или) выкупа инфраструктурной площадки, тыс. рублей	Стоимость аренды или выкупа определяется после проведения торгов
Контактная информация	8(38177)21070, econom@shrb.omskportal.ru



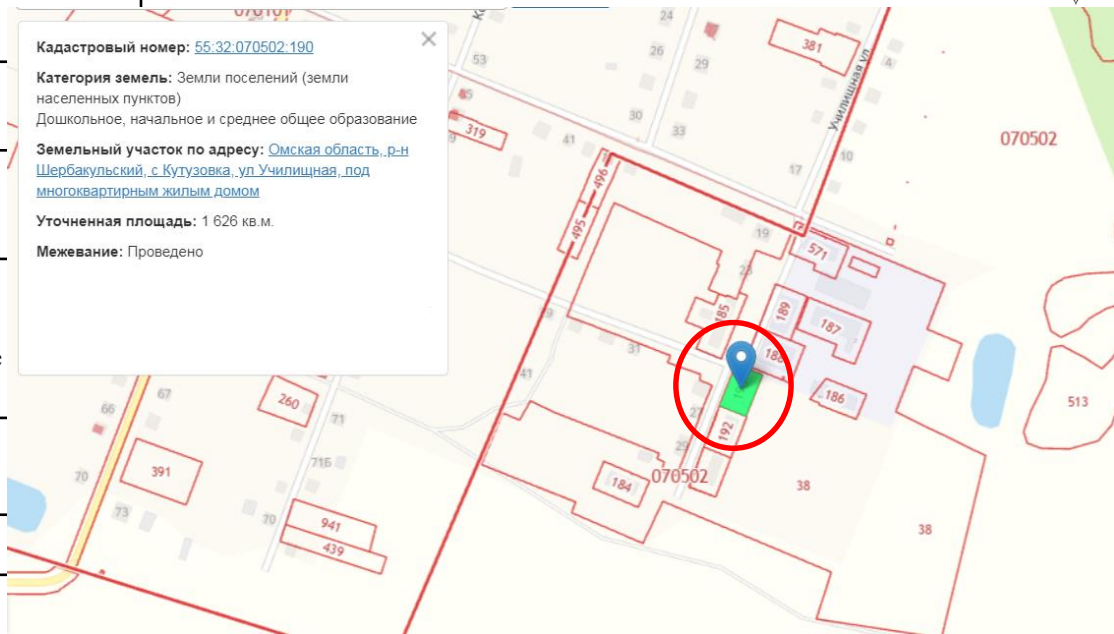


Кадастровый номер земельного участка	55:32:070502:191
Площадь в квадратных метрах	1567
Собственник	Шербакульский муниципальный район Омской области
Категория земель. Вид разрешенного использования	Земли населенных пунктов, для размещения объектов дошкольного, начального, общего и среднего (полного) общего образования
Электроснабжение	Имеется
Газоснабжение	Отсутствует
Водоснабжение. Водоотведение	Имеется
Подъездные пути	Примыкание к дороге отсутствует
Железнодорожные пути	Ж/д сообщение отсутствует
Здания и сооружения	Жилой дом (общежитие № 1) Этажность — 2 эт. Материал стен — Из прочих материалов Площадь — 622.2 кв.м.
Стоимость аренды и (или) выкупа инфраструктурной площадки, тыс. рублей	Арендная плата устанавливается по независимой оценке арендной платы и результатов аукциона
Контактная информация	8(38177)21070, econom@shrb.omskportal.ru



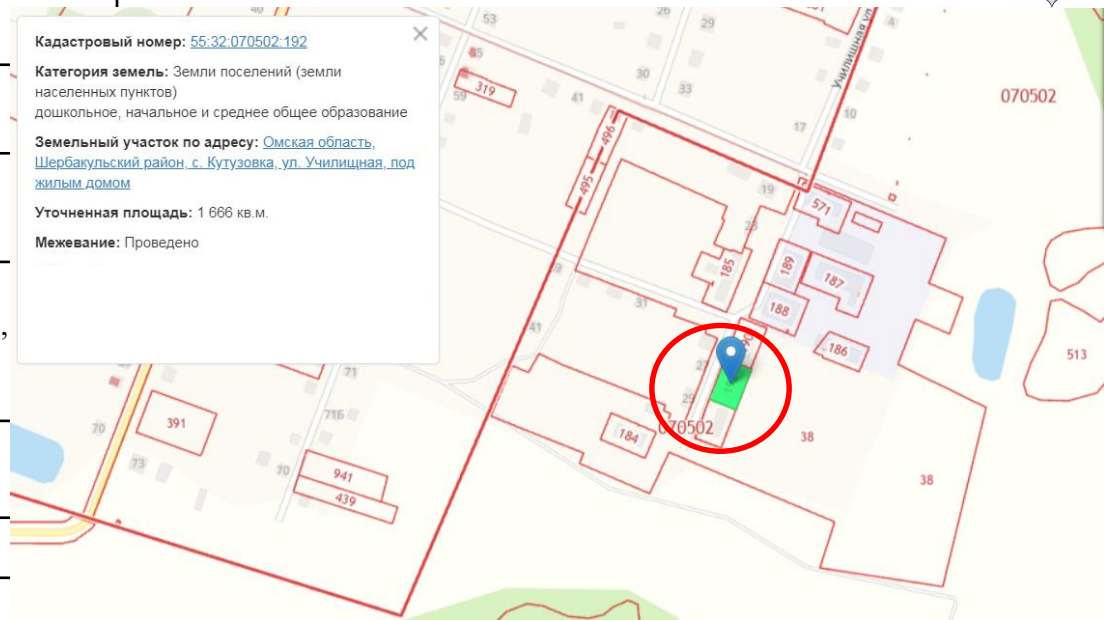


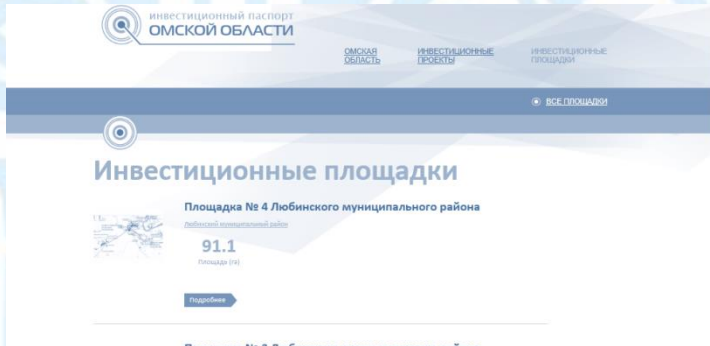
Кадастровый номер земельного участка	55:32:070502:190
Площадь в квадратных метрах	1626
Собственник	Шербакульский муниципальный район Омской области
Категория земель. Вид разрешенного использования	Земли населенных пунктов, для объектов общественно-делового значения; дошкольное, начальное общее образование
Электроснабжение	Имеется
Газоснабжение	Отсутствует
Водоснабжение. Водоотведение	Имеется
Подъездные пути	Примыкание к дороге отсутствует
Железнодорожные пути	Ж/д сообщение отсутствует
Здания и сооружения	Многоквартирный жилой дом Этажность — 2 эт. Материал стен — Из прочих материалов Год постройки — 1967 г. Площадь — 618.5 кв.м.
Стоимость аренды и (или) выкупа инфраструктурной площадки, тыс. рублей	Арендная плата устанавливается по независимой оценке арендной платы и результатов аукциона
Контактная информация	8(38177)21070, econom@shrb.omskportal.ru





Кадастровый номер земельного участка	55:32:070502:192
Площадь в квадратных метрах	1666
Собственник	Шербакульский муниципальный район Омской области
Категория земель. Вид разрешенного использования	Земли населенных пунктов, для размещения объектов дошкольного, начального, общего и среднего (полного) общего образования
Электроснабжение	Имеется
Газоснабжение	Отсутствует
Водоснабжение. Водоотведение	Имеется
Подъездные пути	Примыкание к дороге отсутствует
Железнодорожные пути	Ж/д сообщение отсутствует
Здания и сооружения	Многоквартирный жилой дом Этажность — 2 эт. Материал стен — Кирпичные Год постройки — 1967 г. Площадь — 676 кв.м.
Стоимость аренды и (или) выкупа инфраструктурной площадки, тыс. рублей	Арендная плата устанавливается по независимой оценке арендной платы и результатов аукциона
Контактная информация	8(38177)21070, econom@shrb.omskportal.ru





План расположения инвестиционных площадок в Азовском районе



<http://investomsk.ru/>

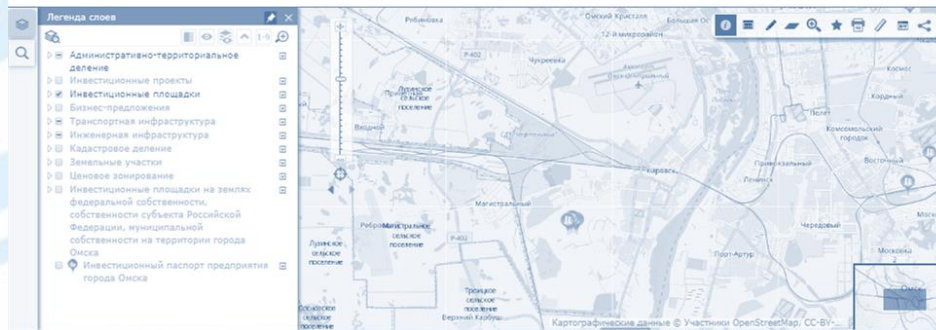
<http://sherb.omskportal.ru/omsu/sherb-3-52-259-1/etc/investicii>

Канал прямой связи для инвесторов

Для оперативного решения возникающих проблем и вопросов

Подробнее

Региональный инвестиционный стандарт





**Администрация Шербакульского
муниципального района Омской области**

**646700, Омская область, Шербакульский район,
р.п. Шербакуль, пл. Гуртьева, д. 7**

**8(38177)21340, 21070
sherbak@mr.omskportal.ru,
econom@shrb.omskportal.ru,
ekosherb@mail.ru**