



## ИСИЛЬКУЛЬСКИЙ МУНИЦИПАЛЬНЫЙ РАЙОН

---

Инвестиционный паспорт

# Послание Главы инвесторам



Глава муниципального района  
Ю.В. Бахтин

*Исилькульский район, расположенный на юго - западе Омской области свою официальную историю ведет с постановления Сибревкома от 24 сентября 1924 г., которым он был создан в составе Омского уезда Омской губернии с районным центром – поселок Исилькуль.*

*Граничит на севере с Называевским, на востоке с Москаленским, на юге с Полтавским районами, а на западе государственная граница с Республикой Казахстан. Район занимает удобное экономгеографическое положение, по территории района проходит Транссибирская железнодорожная магистраль, автомагистраль федерального значения "Челябинск – Омск - Новосибирск".*

*Исилькульский район – динамично развивающаяся территория с высоким инвестиционным потенциалом Район является открытой площадкой для реализации новых инвестиционных проектов на взаимовыгодных условиях. В районе определены 14 инвестиционных площадок для реализации инвестиционных проектов.*

*Мы готовы к конструктивному диалогу с потенциальными инвесторами и будем оказывать поддержку проектам, направленным на развитие и улучшение качества жизни жителей Исилькульского района.*

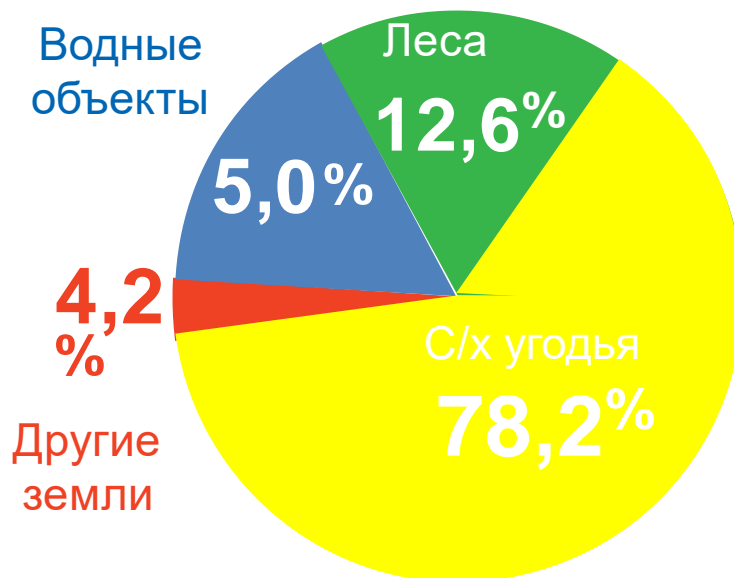
*Желаем Всем успешного и плодотворного бизнеса на нашей гостеприимной Исилькульской земле!*

*Добро пожаловать!*

# Общие сведения о районе



## Структура земель



37,5

тыс. человек



Население

2800

кв. км

Площадь  
территории

145

км

Удаленность от  
границы города  
Омска

425,5

км

Транспортная сеть  
(протяженность  
автомобильных дорог)

5

дней

Средний срок  
получения  
разрешения на  
строительство

28,1 тыс. руб. -  
земли с/х назначения;  
577,4 тыс. руб.- земли  
промышленного  
назначения

Кадастровая  
стоимость 1 га

5,14

Рублей / кВт\*ч

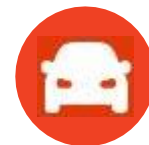
Тариф на эл. энергию

# Наши преимущества



## Выгодное географическое положение района

- района граничит с Республикой Казахстан;
- имеется многосторонний автомобильный пункт пропуска



## Транспортная доступность автомобильное сообщение:

- по району проходит Федеральная автомобильная дорога Р-254 «Иртыш» Челябинск-Курган-Петропавловск (Республика Казахстан)-Омск-Новосибирск;
- 115 км от р.п. Исилькуль до Федеральной автомобильной дороги Р-402 Тюмень-Ишим-Омск



## железнодорожное сообщение:

- по району проходит железнодорожная магистраль Омск-Исилькуль-Петропавловск Республики Казахстан-Курган;
- 70 км от р.п. Исилькуль до железнодорожной станции «Называевская» Транссибирской железнодорожной магистрали



Объем инвестиций в экономику Исилькульского района за 9 мес-в 2022 года составил более 460,0 млн. рублей



Среднемесячная номинальная начисленная заработная плата работников крупных и средних предприятий и некоммерческих организаций за 9 мес-в 2022 года составила 32997,8 руб.



Наличие инвестиционных площадок



Район располагает развитой сетью учреждений здравоохранения, образования и культуры



Высокий уровень сельскохозяйственного производства

# Ключевые отрасли района

## Агропромышленный комплекс



### Валовый сбор:

- зерна – 126,95 тыс. тонн ( в том числе горох – 9,04 тыс. тонн);
- зернобобовых – 10,46 тыс. тонн



### Валовый сбор:

- масличных культур – 11,8 тыс. тонн
- в т. ч. масличного льна – 6,53 тыс. тонн



Производство мяса  
птицы – 1,1 тыс. тонн



Производство мяса  
скота – 6,45 тыс. тонн



Производство молока –  
53,9 тыс. тонн;



Производство яйца, тыс.  
штук – 5950

Техническое перевооружение сельскохозяйственных организаций за 2022 год – 380,81 млн. руб.

Площадь земель сельскохозяйственного назначения – 231,21 тыс. га, в том числе:

- пашни – 158,82 тыс. га (99,0 % - используемая, 1,0 % - непригодная к введению);
- сенокосы – 18,4 тыс. га
- пастбища – 33,4 тыс. га
- многолетние насаждения – 0,32 тыс. га

\* предварительные показатели 2022 года

## Ключевые отрасли района

### Пищевая перерабатывающая промышленность



**Производство колбасных изделий – 410 тонн**



**Производство хлеба и хлебобулочных изделий – 608 тонн**



**Производство полуфабрикатов – 205 тонн**



**Производство молочной продукции (ЛПХ) – 170 тонн;  
Производство сливочного масла – 38 тонн**



**Наличие 5 убойных цехов**



**Наличие 1 элеватора с железнодорожным тупиком**



**Наличие 1 молокоприемного пункта**

\* предварительные показатели 2022 года

# Ключевые организации на территории района

## Агропромышленный комплекс



### НП ССС ООО «Сибирские масло – семена»

Научно-производственное селекционно-семеноводческое сельскохозяйственное общество занимается научными исследованиями и разработкой в области естественных и технических наук. Площадь землепользования – 8437 га.



### АО «Солнцево»

Смешанное сельское хозяйство (выращивание зернобобовых культур, разведение молочного КРС)



### СПК «Лесной»

Смешанное сельское хозяйство (выращивание зернобобовых культур, разведение молочного крупного рогатого скота)



### НПХ "Боевое" - филиал ФГБНУ «Омский АНЦ»

Предприятие занимается производством оригинальных, элитных семян и семян высших репродукций сельскохозяйственных культур.



### СПК «Украинский»

Смешанное сельское хозяйство (выращивание зернобобовых культур, разведение молочного крупного рогатого скота)



### «Виллок Фарм» (ИП Эпп Д.П. Дирксен Я.П.)

Производство оборудования для сельского хозяйства (пружинные бороны, дисковые бороны, посевные комплексы, комплектующие к ним, а также единичные экземпляры техники под заказ)

# Ключевые организации на территории района

## Пищевая перерабатывающая промышленность



**ООО «Медвежинская  
свиноферма»**

Комбикормовый завод по производству комбикормов для сельскохозяйственных животных. Предприятие производит 7000 тонн готовой продукции в год



**ИП Рабольт В.О.**

Производство крупы и гранул из зерновых культур. Предприятие производит 1200 тонн готовой продукции в год



**ИП Семенцов А.И.**

Производство продуктов мукомольной и крупяной промышленности. Предприятие производит 3700 тонн готовой продукции в год



**ИП Драгунцова О.В.**

Переработка и консервирование мяса. Предприятие производит более 55 тонн готовой продукции в год



**ИП Ковтун Ю.П.**

Производство мясной продукции. Предприятие производит более 40 тонн готовой продукции в год



**ИП Дирксен П.Я.**

Производство хлеба и мучных кондитерских изделий, тортов и пирожных недлительного хранения. Предприятие производит 120 тонн готовой продукции в год

\* предварительные показатели 2022 года



# Примеры реализованных инвестиционных проектов

41,0 млн. руб.



**ИП Трикоз О.Н**

Срок реализации: 2019-2020 годы  
«Приобретение и установка автоматизированной  
маслодельной и сыродельных линий»

10,8 млн. руб.



**СПК «Украинский»**

Срок реализации: 2019-2020 годы  
«Модернизация и реконструкция доильного и  
стойлового оборудования на 1100 голов»

2,8 млн. руб.



**ИП Паульс Д.А.**

Срок реализации: 2019-2020 годы  
Производство (разведение индюков, гусей, уток,  
курей, производство столового куриного яйца)

3,4 млн. руб.



**ИП Глава КФХ Амоян Г.М.**

Срок реализации: 2019-2020 годы  
Строительство летней доильной площадки на  
220 голов КРС привязного содержания

# Примеры реализованных инвестиционных проектов

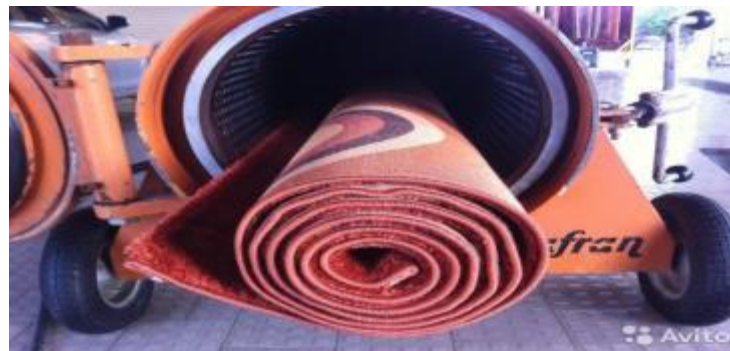
59,0 млн. руб.



ИП Эпп Д.П.

Срок реализации: 2020-2022 годы  
"Строительство двух производственных цехов  
для изготовления сельскохозяйственной техники"

1,1 млн. руб.



ИП Мацакова Е.М.

Срок реализации: 2020-2021 годы  
«Организация цеха стирки и химчистки ковров»

10,45 млн. руб.



ИП Глава КФХ Бургардт М.Ф.

Срок реализации: 2019-2021 годы  
Развитие производственной базы КФХ, разведение  
КРС мясного направления

11,30 млн. руб.



ИП Глава КФХ Трей В.В.

Срок реализации: 2019-2021 годы  
Развитие производственной базы семейной  
животноводческой фермы, разведение КРС  
молочного направления

# Примеры реализованных инвестиционных проектов

30,0 млн. руб.



СП Сибирь ООО АПХ Алтаур

Срок реализации: 2022 годы  
"Модернизация доильного зала"

20,0 млн. руб.



АО «Солнцево»

Срок реализации: 2022 год  
«Строительство двух ангаров для хранения зерна»

20,0 млн. руб.



АО "Новорождественское"

Срок реализации: 2021-2022 годы  
«Реконструкция молочно - товарной фермы, приобретение оборудования»

20,0 млн. руб.



ООО "Большая переменна Исилькуль"

Срок реализации: 2022 год  
«Строительство склада-магазина»

# Перспективные отрасли инвестирования



## Переработка сельскохозяйственной продукции

- переработка молока и производство молочной продукции;
- производство колбасных изделий;
- производство мясных полуфабрикатов;
- производство копченых изделий;
- производство хлебобулочных изделий.



## Развитие животноводства

- молочное животноводство



## Транспортные услуги

- погрузка и разгрузка железнодорожных вагонов;
- по формированию контейнерных поездов и накоплению вагонов.



## Производство сельскохозяйственной продукции

- развитие зернового производства;
- модернизация зернотокковых комплексов, мельниц.



## Туризм

- Этнотур «Исилькульский Weeken
- Литературно -этнографический музей под открытым небом им. М.С. Шангина «Сибирский Шолохов»
- Исилькульский историко-краеведческий музей

# Проекты, требующие финансирования



СПК «Украинский»  
«Строительство коровника ангарного типа на  
300 голов»  
Стоимость проекта более 30,0 млн. руб.



АО «Солнцево»  
«Реконструкция животноводческой фермы на  
240 голов»»  
Стоимость проекта более 5,0 млн. руб.



СП "Сибирь" ООО АПХ "Алтаур"  
«Реконструкция животноводческой фермы на  
120 голов коров для беспривязного содержания  
с установкой комби-боксов»»  
Стоимость проекта более 5,0 млн. руб.



СПК «Лесной»  
«Строительство молочно-товарной фермы на  
1000 голов КРС, в т. ч. 800 голов коров.»  
Стоимость проекта более 600 млн. руб.

# Земельные участки для реализации проектов



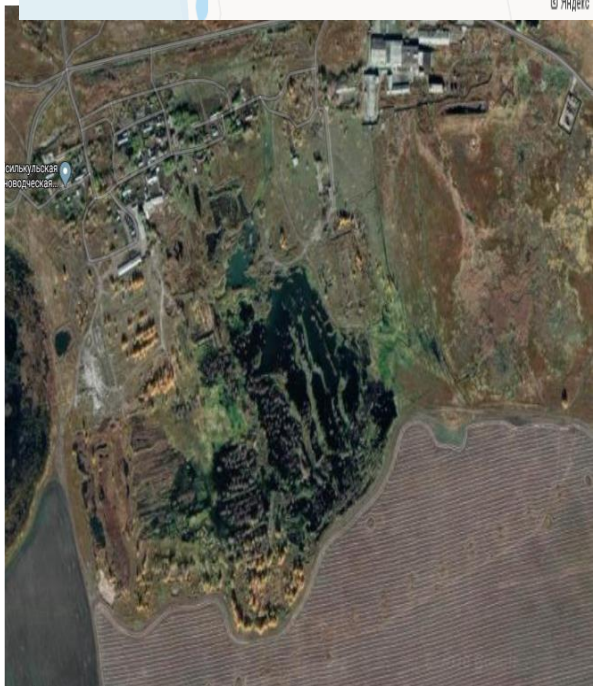
Кадастровый номер земельного участка	Земельный участок не сформирован, кадастровый квартал 55:33:220102
Площадь в квадратных метрах	ориентировочно 120000 кв.м.
Собственник	Земли государственная собственность на которые не разграничена. Возможно предоставление на праве аренда. Предоставление земельных участков осуществляется Исилькульским городским поселением
Категория земель. Вид разрешенного использования	Земли населённых пунктов/Зона производственно-коммунальных объектов V класса опасности: СЗЗ-50 м; Зона производственно-коммунальных объектов IV класса опасности СЗЗ-100 м
Электроснабжение	Подключение от подстанции ПС-110/35/10кВ 41000 кВА Юбилейная, расстояние примерно 2,4 км
Газоснабжение	Сети газораспределения АО «Омскгазстройэксплуатация» проходят в 2000 метрах от участка, давлением 0,3 МПа.
Водоснабжение. Водоотведение	Водопроводные сети, находящиеся на обслуживании АО «Омскоблводопровод» проходят по площадке., труба стальная Д=100 мм
Подъездные пути	Транспортная доступность-150м.
Железнодорожные пути	Расстояние до ближайшей железнодорожной станции 3,0 км
Здания и сооружения	отсутствует
Стоимость аренды и (или) выкупа инфраструктурной площадки, тыс. рублей	Обсуждается при личном контакте с собственниками
Контактная информация	Начальник отдела имущественных отношений Орловский Павел Владимирович т. 38173-21-019

# Земельные участки для реализации проектов



Кадастровый номер земельного участка	Земельный участок не сформирован, кадастровый квартал 55:33:220204
Площадь в квадратных метрах	ориентировочно 26000 кв.м.
Собственник	Земли государственная собственность на которые не разграничена. Возможно предоставление на праве аренда. Предоставление земельных участков осуществляется Исылкульским городским поселением
Категория земель. Вид разрешенного использования	Земли населённых пунктов/ Зона производственно-коммунальных объектов V класса опасности: С33 - 50м Зона производственно-коммунальных объектов IV класса опасности С33-100 м; Зона производственно-коммунальных объектов III класса опасности. С33-300 м
Электроснабжение	Подключение от подстанции ПС-110/35/10кВ 41000 кВА Юбилейная, расстояние примерно 2 км
Газоснабжение	Сети газораспределения АО «Омскгазстройэксплуатация» проходят в 2000 метрах от участка, давлением 0,3 МПа.
Водоснабжение. Водоотведение	Водопроводные сети, находящиеся на обслуживании АО «Омскоблводопровод» проходят в 125 м., труба стальная Д=150 мм
Подъездные пути	Транспортная доступность-350м.
Железнодорожные пути	Расстояние до ближайшей железнодорожной станции 4,5 км
Здания и сооружения	отсутствует
Стоимость аренды и (или) выкупа инфраструктурной площадки, тыс. рублей	Обсуждается при личном контакте с собственниками
Контактная информация	Начальник отдела имущественных отношений Орловский Павел Владимирович т. 38173-21-019

# Земельные участки для реализации проектов



Кадастровый номер земельного участка	Земельный участок не сформирован, кадастровый квартал 55:33:220204
Площадь в квадратных метрах	ориентировочно 210000 кв.м.
Собственник	Земли государственная собственность на которые не разграничена. Возможно предоставление на праве аренда. Предоставление земельных участков осуществляется Исылкульским городским поселением
Категория земель. Вид разрешенного использования	Земли населённых/ Зона производственно-коммунальных объектов V класса опасности: С33-50 м; Зона производственно-коммунальных объектов IV класса опасности С33-100 м
Электроснабжение	Подключение от подстанции ПС-110/35/10кВ 41000 кВА Юбилейная, расстояние примерно 1,4 км
Газоснабжение	Сети газораспределения АО «Омскгазстройэксплуатация» проходят в 2000 метрах от участка, давлением 0,3 МПа.
Водоснабжение. Водоотведение	Водопроводные сети, находящиеся на обслуживании АО «Омскоблводопровод» проходят в 125 м., труба стальная Д=150 мм
Подъездные пути	Транспортная доступность-350м.
Железнодорожные пути	Расстояние до ближайшей железнодорожной станции 4,5 км
Здания и сооружения	отсутствует
Стоимость аренды и (или) выкупа инфраструктурной площадки, тыс. рублей	Обсуждается при личном контакте с собственниками
Контактная информация	Начальник отдела имущественных отношений Орловский Павел Владимирович т. 38173-21-019



# Земельные участки для реализации проектов



Кадастровый номер земельного участка	Земельный участок не сформирован, кадастровый квартал 55:33:220202
Площадь в квадратных метрах	ориентировочно 75000 кв.м.
Собственник	Земли государственная собственность на которые не разграничена. Возможно предоставление на праве аренда. Предоставление земельных участков осуществляется Исылкульским городским поселением
Категория земель. Вид разрешенного использования	Земли населённых Зона производственно-коммунальных объектов V класса опасности: С33-50 м; Зона производственно-коммунальных объектов IV класса опасности С33-100 м; Зона производственно-коммунальных объектов III класса опасности. С33-300 м; Зона производственно-коммунальных объектов II класса опасности. С33 - I класса- 500 м
Электроснабжение	Подключение от подстанции ПС-110/35/10кВ 41000 кВА Юбилейная, расстояние примерно 1,4 км
Газоснабжение	Сети газораспределения АО «Омскгазстройэксплуатация» проходят в 2000 метрах от участка, давлением 0,3 МПа.
Водоснабжение. Водоотведение	Водопроводные сети, находящиеся на обслуживании АО «Омскоблводопровод» проходят в 60 м., труба стальная Д=150 мм
Подъездные пути	Транспортная доступность-200м.
Железнодорожные пути	Расстояние до ближайшей железнодорожной станции 4,5 км
Здания и сооружения	отсутствует
Стоимость аренды и (или) выкупа инфраструктурной площадки, тыс. рублей	Обсуждается при личном контакте с собственниками
Контактная информация	Начальник отдела имущественных отношений Орловский Павел Владимирович т. 38173-21-019

# Земельные участки для реализации проектов

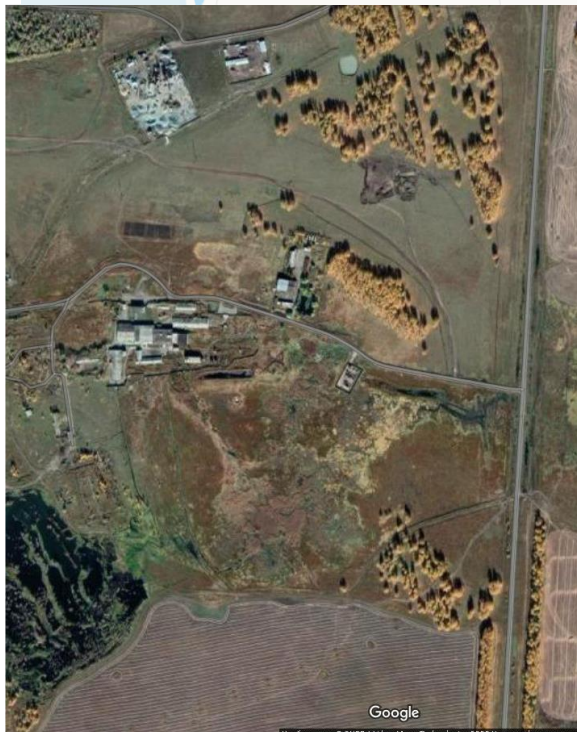


Кадастровый номер земельного участка	Земельный участок не сформирован, кадастровый квартал 55:33:220202
Площадь в квадратных метрах	ориентировочно 30000 кв.м.
Собственник	Земли государственная собственность на которые не разграничена. Возможно предоставление на праве аренда. Предоставление земельных участков осуществляется Исилькульским городским поселением
Категория земель. Вид разрешенного использования	Земли населённых/ Зона производственно-коммунальных объектов V класса опасности: С33 - 50м Зона производственно-коммунальных объектов IV класса опасности С33-100 м;
Электроснабжение	Подключение от подстанции ПС-110/35/10кВ 41000 кВА Юбилейная, расстояние примерно 1,0 км
Газоснабжение	Сети газораспределения АО «Омскгазстройэксплуатация» проходят в 2500 метрах от участка, давлением 0,3 МПа.
Водоснабжение. Водоотведение	Водопроводные сети, находящиеся на обслуживании АО «Омскоблводопровод» проходят в 15 м., труба стальная Д=150 мм
Подъездные пути	Транспортная доступность-50м.
Железнодорожные пути	Расстояние до ближайшей железнодорожной станции 4,0 км
Здания и сооружения	отсутствует
Стоимость аренды и (или) выкупа инфраструктурной площадки, тыс. рублей	Обсуждается при личном контакте с собственниками
Контактная информация	Начальник отдела имущественных отношений Орловский Павел Владимирович т. 38173-21-019

# Земельные участки для реализации проектов



Яндекс  
© Яндекс



Кадастровый номер земельного участка	Земельный участок не сформирован, кадастровый квартал 55:33:220202
Площадь в квадратных метрах	ориентировочно 160000 кв.м.
Собственник	Земли государственная собственность на которые не разграничена. Возможно предоставление на праве аренда. Предоставление земельных участков осуществляется Исилюльским городским поселением
Категория земель. Вид разрешенного использования	Земли населённых/ Зона производственно-коммунальных объектов V класса опасности: С33 -50м, Зона производственно-коммунальных объектов IV класса опасности С33-100 м; Зона производственно-коммунальных объектов III класса опасности. С33-300 м
Электроснабжение	Подключение от подстанции ПС-110/35/10кВ 41000 кВА Юбилейная, расстояние примерно 0,1 км
Газоснабжение	Сети газораспределения АО «Омскгазстройэксплуатация» проходят в 2500 метрах от участка, давлением 0,3 МПа.
Водоснабжение. Водоотведение	Водопроводные сети, находящиеся на обслуживании АО «Омскоблводопровод» проходят в 40 м., труба стальная Д=150 мм
Подъездные пути	Транспортная доступность-150м.
Железнодорожные пути	Расстояние до ближайшей железнодорожной станции 4,0 км
Здания и сооружения	отсутствует
Стоимость аренды и (или) выкупа инфраструктурной площадки, тыс. рублей	Обсуждается при личном контакте с собственниками
Контактная информация	Начальник отдела имущественных отношений Орловский Павел Владимирович т. 38173-21-019

# Земельные участки для реализации проектов



Кадастровый номер земельного участка	55:33:210203:922
Площадь в квадратных метрах	9500 кв.м.
Собственник	Земли государственная собственность на которые не разграничена. Возможно предоставление на праве аренда. Предоставление земельных участков осуществляется Исилькульским городским поселением
Категория земель. Вид разрешенного использования	Земли населённых/ Объекты дорожного сервиса
Электроснабжение	Подключение от подстанции до точки подключения примерно 100м
Газоснабжение	Тех условия на подключение имеются, Сети газораспределения АО «Омскгазстройэксплуатации в 350 метрах от участка, давлением 0,3 МПа.
Водоснабжение. Водоотведение	Тех условия на подключение имеются, точка подключения более чем 1 км от точки подключения на границе участка, труба стальная Д=150 мм
Подъездные пути	Транспортная доступность-50,5 м.
Железнодорожные пути	Расстояние до ближайшей железнодорожной станции 864 м
Здания и сооружения	отсутствует
Стоимость аренды и (или) выкупа инфраструктурной площадки, тыс. рублей	Обсуждается при личном контакте с собственниками
Контактная информация	Начальник отдела имущественных отношений Орловский Павел Владимирович т. 38173-21-019

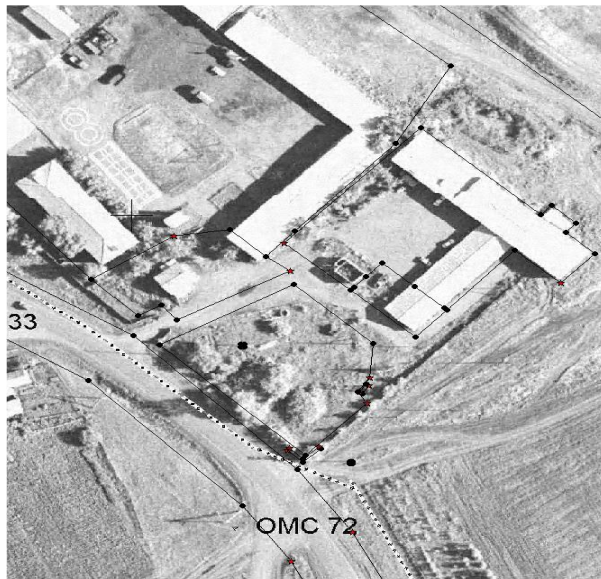


# Земельные участки для реализации проектов



Кадастровый номер земельного участка	55:33:210202:1875 (границы земельного участка не уточнены)
Площадь в квадратных метрах	300 кв.м.
Собственник	Земли государственная собственность на которые не разграничена. Возможно предоставление на праве аренда. Предоставление земельных участков осуществляется Исылкульским городским поселением
Категория земель. Вид разрешенного использования	Земли населённых/ Общественное питание
Электроснабжение	Подключение от подстанции до точки подключения примерно 100м
Газоснабжение	Сети газораспределения ООО "ЮЗА", в 30 метрах от участка, давлением 0,005 МПа.
Водоснабжение. Водоотведение	Водопроводные сети, находящиеся на обслуживании АО «Омскоблводопровод» Точка подключения на границе участка, труба стальная Д=150 мм
Подъездные пути	Транспортная доступность-30м.
Железнодорожные пути	Расстояние до ближайшей железнодорожной станции 527 м
Здания и сооружения	отсутствует
Стоимость аренды и (или) выкупа инфраструктурной площадки, тыс. рублей	Обсуждается при личном контакте с собственниками
Контактная информация	Начальник отдела имущественных отношений Орловский Павел Владимирович т. 38173-21-019

# Земельные участки для реализации проектов



Кадастровый номер земельного участка	55:33:210201:2091
Площадь в квадратных метрах	2161 кв.м.
Собственник	Земли государственная собственность на которые не разграничена. Возможно предоставление на праве аренда. Предоставление земельных участков осуществляется Исилькульским городским поселением
Категория земель. Вид разрешенного использования	Земли населённых/ Объекты дорожного сервиса
Электроснабжение	Подключение от подстанции до точки подключения примерно 100м
Газоснабжение	Тех условия на подключение имеются, Сети газораспределения АО «Омскгазстройэксплуатаии, давлением 0,005 МПа.
Водоснабжение. Водоотведение	Тех условия на подключение имеются, точка подключения на границе участка, труба стальная Д=150 мм
Подъездные пути	Транспортная доступность-13м.
Железнодорожные пути	Расстояние до ближайшей железнодорожной станции 2,54 км
Здания и сооружения	отсутствует
Стоимость аренды и (или) выкупа инфраструктурной площадки, тыс. рублей	Обсуждается при личном контакте с собственниками
Контактная информация	Начальник отдела имущественных отношений Орловский Павел Владимирович т. 38173-21-019

# Земельные участки для реализации проектов



Кадастровый номер земельного участка	55:06:030801:373
Площадь в квадратных метрах	1648 кв.м.
Собственник	Собственность Исилькульского муниципального района Омской области
Категория земель. Вид разрешенного использования	Земли населённых/ Для размещения лагеря труда и отдыха
Электроснабжение	5.7 км. Филиал ПАО "МРСК Сибири" - "Омскэнерго" Район электрических сетей Исилькульский РЭС 26.19% Загрузка ЦП в режиме N-1
Газоснабжение	800 м.; диаметр - 32; давление 0,03; рез. мощность 3 куб.м/сутки
Водоснабжение. Водоотведение	785 м; диаметр 40; давление 1,2; резервная мощность 3 куб.м/сутки
Подъездные пути	Транспортная доступность -376 м. до дороги с твердым покрытием "Челябинск - Омск - Новосибирск" - Николайполь - Баррикада)
Железнодорожные пути	Расстояние до ближайшей железнодорожной станции 2,5 км. до жд станции "2779 км."
Здания и сооружения	здание (лагерь труда и отдыха) (собственность Исилькульского муниципального района Омской области)
Стоимость аренды и (или) выкупа инфраструктурной площадки, тыс. рублей	Обсуждается при личном контакте с собственниками
Контактная информация	Начальник отдела имущественных отношений Орловский Павел Владимирович т. 38173-21-019

# Земельные участки для реализации проектов



Кадастровый номер земельного участка	55:06:030403:144
Площадь в квадратных метрах	5211 кв.м.
Собственник	Собственность Исилькульского муниципального района Омской области
Категория земель. Вид разрешенного использования	Земли населённых/ Для размещения лагеря труда и отдыха
Электроснабжение	5.7 км. Филиал ПАО "МРСК Сибири" - "Омскэнерго" Район электрических сетей Исилькульский РЭС 26.19% Загрузка ЦП в режиме N-1
Газоснабжение	800 м.; диаметр - 32; давление 0,03; рез. мощность 3 куб.м/сутки
Водоснабжение. Водоотведение	785 м; диаметр 40; давление 1,2; резервная мощность 3 куб.м/сутки
Подъездные пути	Транспортная доступность - 376 м. до дороги с твердым покрытием "Челябинск - Омск - Новосибирск" - Николайполь - Баррикада)
Железнодорожные пути	Расстояние до ближайшей железнодорожной станции (2,5 км. до жд станции "2779 км.")
Здания и сооружения	отсутствуют
Стоимость аренды и (или) выкупа инфраструктурной площадки, тыс. рублей	Обсуждается при личном контакте с собственниками
Контактная информация	Начальник отдела имущественных отношений Орловский Павел Владимирович т. 38173-21-019

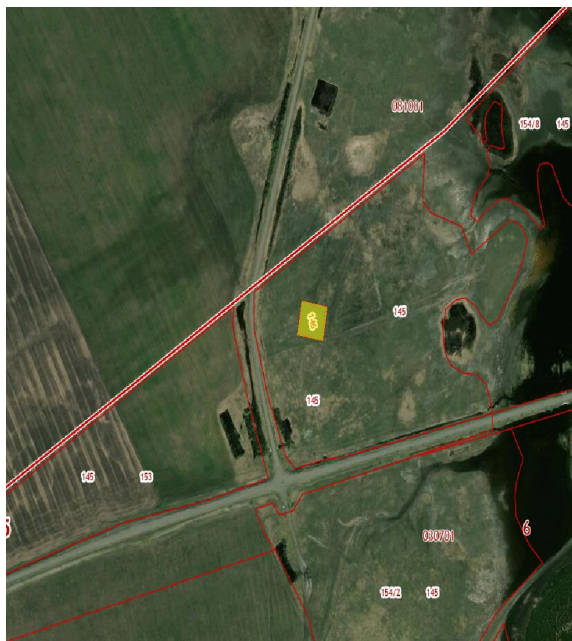


# Земельные участки для реализации проектов



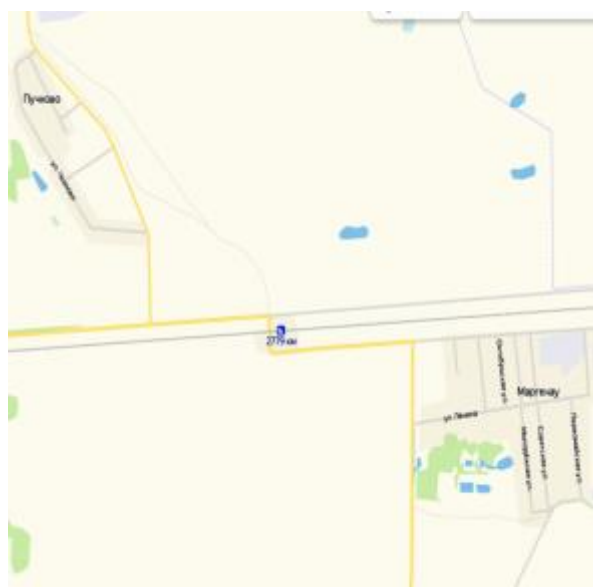
Кадастровый номер земельного участка	55:06:000000:1136
Площадь в квадратных метрах	62175 кв.м.
Собственник	Собственность Исилькульского муниципального района Омской области
Категория земель. Вид разрешенного использования	Земли населённых/ Лесные массивы, территории природного ландшафта, зеленые насаждения, природные и искусственные водоемы, иные природные ландшафты, в том числе особо охраняемые природные территории и иные территории, которые могут обладать историко-культурной и иной ценностью
Электроснабжение	5.7 км. Филиал ПАО "МРСК Сибири" - "Омскэнерго" Район электрических сетей Исилькульский РЭС 26.19% Загрузка ЦП в режиме N-1
Газоснабжение	800 м.; диаметр - 32; давление 0,03; рез. мощность 3 куб.м/сутки
Водоснабжение. Водоотведение	785 м; диаметр 40; давление 1,2; резервная мощность 3 куб.м/сутки
Подъездные пути	Транспортная доступность -376 м. до дороги с твердым покрытием "Челябинск - Омск - Новосибирск" - Николайполь - Баррикада)
Железнодорожные пути	Расстояние до ближайшей железнодорожной станции (2,5 км. до жд станции "2779 км.")
Здания и сооружения	отсутствуют
Стоимость аренды и (или) выкупа инфраструктурной площадки, тыс. рублей	Обсуждается при личном контакте с собственниками
Контактная информация	Начальник отдела имущественных отношений Орловский Павел Владимирович т. 38173-21-019

# Земельные участки для реализации проектов

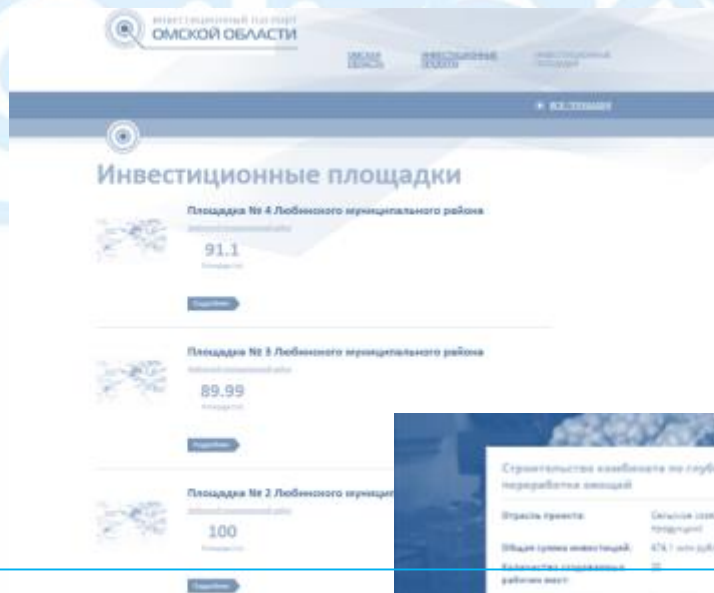


Кадастровый номер земельного участка	55:06:030701:146
Площадь в квадратных метрах	2500 кв.м.
Собственник	Собственность Кухаревского сельского поселения Исилькульского муниципального района Омской области
Категория земель. Вид разрешенного использования	Земли сельскохозяйственного назначения/ Для сельскохозяйственного производства
Электроснабжение	Филиал ПАО "МРСК Сибири" - "Омскэнерго" примерное расстояние 6 км Район электрических сетей Исилькульский РЭС 26.19% Загрузка ЦП в режиме N-1
Газоснабжение	13000 м.; диаметр - 32; давление 0,03; рез.мощность 3 куб.м/сутки
Водоснабжение. Водоотведение	3000 м; диаметр 40; давление 1,2; резервная мощность 3 куб.м/сутки
Подъездные пути	Транспортная доступность -308 м. до дороги с твердым покрытием ("Челябинск - Омск - Новосибирск" )
Железнодорожные пути	Расстояние до ближайшей железнодорожной станции - 16,8км.
Здания и сооружения	отсутствуют
Стоимость аренды и (или) выкупа инфраструктурной площадки, тыс. рублей	Обсуждается при личном контакте с собственниками
Контактная информация	Начальник отдела имущественных отношений Орловский Павел Владимирович т. 38173-21-019

# Земельные участки для реализации проектов



Кадастровый номер земельного участка	границы участка не установлены, площадка расположена в границах земельного участка 55:06:030701:15 Ранее учтенный.
Площадь в квадратных метрах	170000 кв.м.
Собственник	Собственность Кухаревского сельского поселения Исилькульского муниципального района Омской области
Категория земель. Вид разрешенного использования	Земли сельскохозяйственного назначения/ Для сельскохозяйственного производства
Электроснабжение	3 км. Филиал ПАО "МРСК Сибири" - "Омскэнерго" Район электрических сетей Исилькульский РЭС 26.19% Загрузка ЦП в режиме N-1
Газоснабжение	межпоселковый газопровод высокого давления АО «Омскгазстройэксплуатация» (1,2 мПа) 334 метра;
Водоснабжение. Водоотведение	до магистрального водопровода АО «Омскоблводопровод» (диаметр 500 мм) 395 метров;
Подъездные пути	Транспортная доступность - 900 м. до дороги с твердым покрытием "Челябинск - Омск - Новосибирск" - Николайполь - Баррикада" )
Железнодорожные пути	Расстояние до ближайшей железнодорожной станции - 0.5 км. до жд станции "2779 км."
Здания и сооружения	отсутствуют
Стоимость аренды и (или) выкупа инфраструктурной площадки, тыс. рублей	Обсуждается при личном контакте с собственниками
Контактная информация	Начальник отдела имущественных отношений Орловский Павел Владимирович т. 38173-21-019



<http://investomsk.ru/>  
+ <http://isilk.omskportal.ru/omsu/isilk-3-52-215-1/etc/investment>



# Контактная информация

## Администрация Исилькульского муниципального района Омской области

Почтовый адрес	646020, Омская область, г. Исилькуль, ул. Советская, 62
Адрес сайта в интернете	<a href="http://isilk.omskportal.ru">http://isilk.omskportal.ru</a>
Адрес электронной почты	isilk@mr.omskportal.ru
<b>Бахтин Юрий Витальевич</b> , глава Исилькульского муниципального района Омской области	8 (38173) 21-460
<b>Кузцова Татьяна Николаевна</b> , заместитель главы Исилькульского муниципального района по финансово-экономическим вопросам, председатель комитета финансов и контроля Администрации Исилькульского муниципального района	8 (38173) 21-839
<b>Туров Владимир Анатольевич</b> , первый заместитель главы Исилькульского муниципального района, начальник Управления строительства, архитектуры, имущества и вопросам ЖКХ	8 (38173) 21-219
<b>Калиниченко Олег Николаевич</b> , заместитель главы Исилькульского муниципального района по сельскому хозяйству, начальник Управления сельского хозяйства	8 (38173) 20-165