



## КАЛАЧИНСКИЙ МУНИЦИПАЛЬНЫЙ РАЙОН

Инвестиционный паспорт

# Послание Главы инвесторам



*Калачинский муниципальный район расположен в восточной части центральной экономической зоны Омской области, является территорией со сложившейся аграрно-промышленной специализацией. Район граничит с пятью муниципальными районами и Новосибирской областью.*

*Калачинский район основан в 1924 году. Административный центр района г. Калачинск (основан в 1795 году).*

*Район, имея развитую транспортную инфраструктуру, обладает высоким логистическим потенциалом. Через территорию проходит Транссибирская железнодорожная магистраль с двумя крупными станциями, в том числе - Станция Калачинская Зап.Сиб ЖД, автотрасса федерального значения Москва – Владивосток (М-51 Байкал).*

*Калачинский район – динамично развивающаяся территория с высоким инвестиционным потенциалом (ежегодно реализуются проекты от 350 до 1050 млн. рублей). Район является открытой площадкой для реализации новых инвестиционных проектов на взаимовыгодных условиях. В районе определены 5 инвестиционных площадок для реализации инвестиционных проектов.*

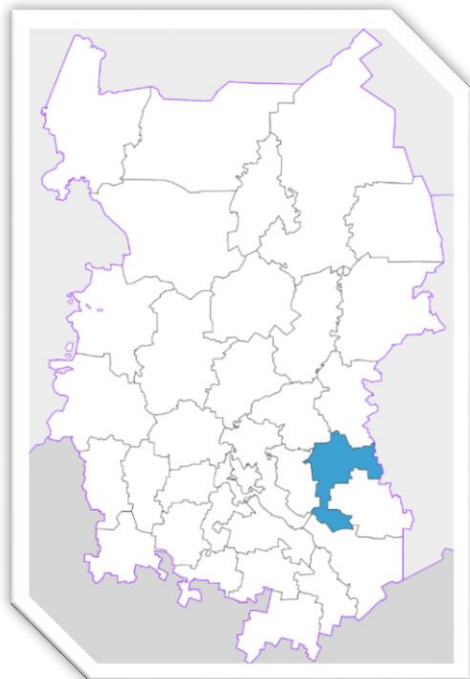
*Сегодня Калачинский район готов к реализации инвестиционных проектов и организации долговременного сотрудничества с бизнесом. Мы открыты для новых проектов.*

*Мы всегда рады гостям и открыты к сотрудничеству.*

Глава муниципального района

Ф.А. Мецлер

## Общие сведения о районе

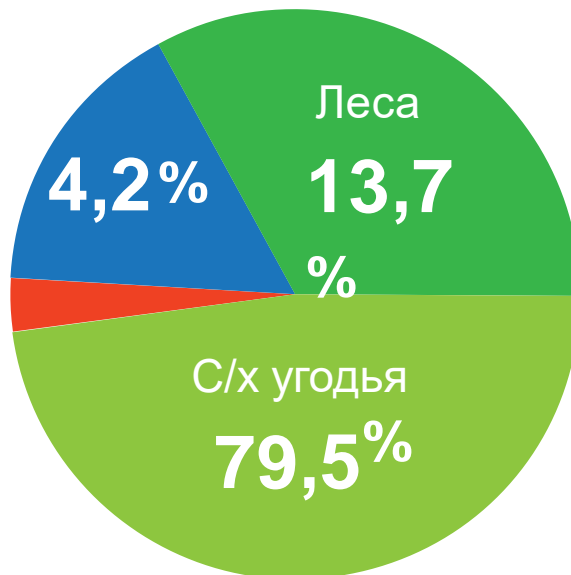


### Структура земель

Водные  
объекты

4,2%

2,6%  
Другие  
земли



Леса

13,7

%

С/х угодья

79,5%



Население



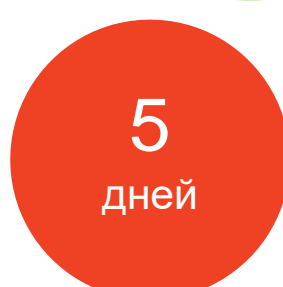
Площадь  
территории



Удаленность от  
границы города  
Омска



Транспортная сеть  
(протяженность  
автомобильных  
дорог)



Средний срок  
получения  
разрешения на  
строительство



Кадастровая  
стоимость 1 га земель  
сельскохозяйственного  
назначения



Тариф на эл.  
энергию

# Наши преимущества



- Выгодное географическое положение района**
- района граничит с Новосибирской областью
  - расположен в центральной экономической зоне

## Транспортная доступность автомобильное сообщение:

- по району проходит автомобильная дорога федерального значения Р-254 -Омск-Новосибирск

## Железнодорожное сообщение:

- по территории района проходит Транссибирская железнодорожная магистраль
- наличие грузового двора на железнодорожной станции «Калачинская»
- наличие железнодорожных тупиков на территории района и подъездных путей к основным промышленным предприятиям

- наличие инвестиционных площадок

- газификация сельских территорий



- объем инвестиций в экономику Калачинского района за 2022 составил более 600 млн. рублей



- среднемесячная номинальная начисленная заработная плата работников крупных и средних предприятий и некоммерческих организаций за 2022 года составила 37323,0 рублей



- район располагает развитой сетью учреждений здравоохранения, образования и культуры



- наличие собственной строительной индустрии (АО «ДРСУ 6», ООО «УМ-10», ООО «Концептстрой-бетон»)



- на территории района расположено 4 крупных элеватора с наличием железнодорожных путей



- наличие крупного перерабатывающего предприятия ОАО «Омский бекон»



# Ключевые отрасли района

## Агропромышленный комплекс



**Валовый сбор масличных культур –  
16,4 тыс. тонн**



**Валовый сбор картофеля –  
16,3 тыс. тонн**



**Валовый сбор  
овощей – 6,8 тыс. тонн**



**Производство мяса  
скота – 2,5 тыс. тонн**



**Валовый сбор зерна и зернобобовых –  
245,9 тыс. тонн**  
(в том числе яровой пшеницы 181,4 тыс. тонн,  
ячменя 41,2 тыс. тонн, овса 5,1 тыс. тонн)



**Производство молока –  
16,4 тыс. тонн**

**Техническое перевооружение сельскохозяйственных организаций за 2022 год – 383,9 млн. руб.**

**Площадь земель сельскохозяйственного назначения – 215,5 тыс. га, в том числе:**

- пашни – 167,3 тыс. га (99,8 % - используемая)
- сенокосы – 13,2 тыс. га
- пастбища – 32,7 тыс. га
- прочее – 2,3 тыс. га

\*показатели 2022 года

# Ключевые отрасли района

## Пищевая перерабатывающая промышленность



Производство колбасных изделий более 29,8 тыс. тонн, мяса и субпродуктов 11,2 тыс. тонн



Производство хлеба и хлебобулочных изделий – 2,3 тыс. тонн



Производство полуфабрикатов – 3600 тонн



Производство молока – 16,4 тыс. тонн



Наличие 4 элеваторов с железнодорожным тупиком



Наличие 5 убойных цехов (в том числе сертифицированный убойный цех для технического забоя мяса)



Наличие 6 стационарных молокоприемных пунктов

Годовой объем выпускаемой продукции предприятий переработки за 2022 год более 8,0 млрд. рублей.

Объем инвестиций перерабатывающего комплекса по итогам 2022 года более 50,1 млн. рублей

\*показатели 2022 года

# Ключевые организации на территории района

## Предприятия перерабатывающей отрасли

АО «ОМСКИЙ БЕКОН»



Крупнейшее предприятие Омской области по переработке мяса

ООО «Калачинские мясные продукты»



Предприятие по переработке продуктов из мяса, изготовление полуфабрикатов

ООО «Омское  
Продовольствие –  
Калачинск»



Производитель овсяной крупы

# Ключевые отрасли района

## Промышленная отрасль



### ООО «КОНЦЕПТСТРОЙ»

Предприятие дорожной сферы осуществляющее услуги по текущему содержанию и строительству автомобильных дорог



### АО «ДРСУ № 6»

Предприятие дорожной сферы осуществляющее услуги по текущему содержанию, ремонту и замене дорожного полотна автомобильных дорог



### ООО «УМ-10»

Предприятие дорожной сферы осуществляющее услуги по текущему содержанию дорожного полотна, нанесения дорожной разметки и установки дорожных знаков

**Годовой объём выпускаемой продукции предприятий дорожной сферы более 2,9 млрд. рублей**

**Объём инвестиций предприятий дорожной сферы по итогам 2022 года более 15,4 млн. рублей**

## Придорожный сервис



**Гостиница ООО «Омич»**

**Расположена вблизи автомобильной дороги федерального значения Р-254 -Омск-Новосибирск**

**Номерной фонд – 94 чел.**



# Ключевые организации на территории района

## Агропромышленный комплекс

ИП КФХ  
«Клочков А. П.»



ООО «Куликово»

ООО «Куликово»



СПК им. Кирова

ИП КФХ «Бичун С.П.»



# Примеры реализованных инвестиционных проектов

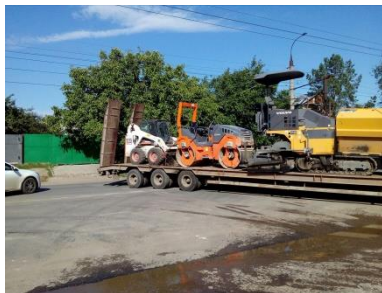
50,1 млн. руб.



**АО «Омский бекон»**

Срок реализации 2022 год  
Модернизация технологического оборудования

30 млн. руб.



**ИП Дворяткин И.П.**

Срок реализации 2022  
Приобретение дорожной спец. техники

92,6 млн. руб.



**ИП глава КФХ Ключков А.П.**

Срок реализации 2022 год  
Приобретение с/х техники

65,1 млн. рублей



**ООО «Индейка»**

Срок реализации 2022 год  
Приобретение с/х машин

70,0 млн. руб.



**ООО «Концептстрой»**

Срок реализации 2022  
Обновление машинно-транспортного парка

15,4 млн. руб.



**ООО «Омич»**

Срок реализации 2022  
Приобретение техники, модернизация комплекса  
СТО

# Перспективные отрасли инвестирования



## Переработка сельскохозяйственной продукции и развитие животноводства

- переработка молока и производство молочной продукции;
- развитие скотоводства и свиноводства;
- переработка льна



## Переработка природного газа

- организация производства композитных материалов;
- организация предприятий высокой кооперации (производство азотированной целлюлозы)



## Мультимодальный транспортно-логистический узел

- размещение складских помещений;
- размещение оборудования для взвешивания и перегрузки грузов;
- размещение единого оператора для организации процесса перевозки, хранения, перегрузки, страхования, обеспечения сохранности грузов



## Туризм

- организация экскурсий выходного дня;
- организация агротуризма;
- организация проката мототехники, обучения в мотошколе



## Производство сельскохозяйственной продукции

- строительство зернотоковых комплексов, мельниц



## Транспортные услуги

- погрузка и разгрузка железнодорожных вагонов;
- транспортная обработка грузов



# Проекты, требующие финансирования



**Производство сельскохозяйственной продукции**  
Объем финансирования – от 150 до 450 млн. рублей.

Информация о площадке, на которой возможна реализация инвестиционного проекта, отображена на слайде № 15, 16, 19, 20, 21.



**Переработка сельскохозяйственной продукции и развитие животноводства**

Требуемый объем финансирования более 200 млн. рублей. Информация о площадке, на которой возможна реализация инвестиционного проекта, отображена на слайде № 16, 17, 20, 21, земельный участок 55:34:010703:97



**Создание мультимодального транспортно-логистического узла**  
Объем финансирования – более 120 млн. рублей.

Информация о площадке, на которой возможна реализация инвестиционного проекта, отображена на слайде № 13, 14.



**Транспортные услуги**

Требуемый объем финансирования - 35 млн. рублей. Информация о площадке, на которой возможна реализация инвестиционного проекта, отображена на слайде № 18.



**Туризм**

Требуемый объем финансирования 20 млн. рублей. Информация о площадке, на которой возможна реализация инвестиционного проекта, отображена на слайде № 16, 17, земельный участок 55:34:011002:3.

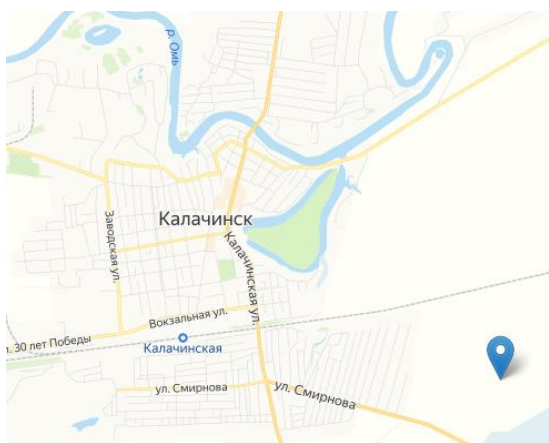


**Переработка природного газа**

Требуемый объем инвестиций – более 500 млн. рублей. Информация о площадке, на которой возможна реализация инвестиционного проекта, отображена на слайде № 1, 14.

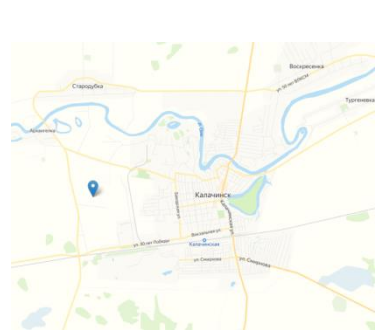


# Земельные участки для реализации проектов



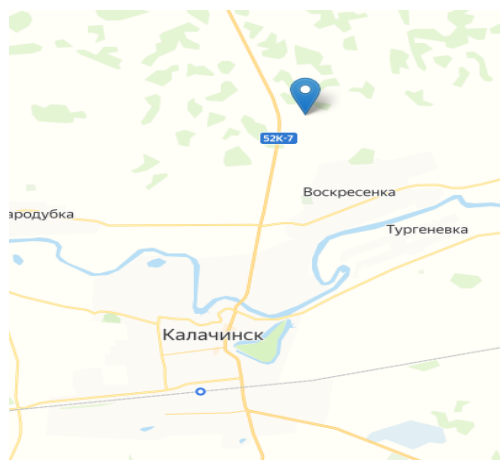
Кадастровый номер земельного участка	55:07:031904
Площадь в квадратных метрах	11 340 000
Собственник	Частная собственность (несколько собственников)
Категория земель. Вид разрешенного использования	Земли сельскохозяйственного назначения/Сельскохозяйственное производство
Электроснабжение	имеется (точка подключения к сетям электроснабжения по классу напряжения 0,4 кВ является ВЛ-0,4 кВ ф.2 от ТП-142 опора № 67, величина резервной мощности на ТП-10/0,4 кВ ТП-142 по фактическим замерам составляет 0,208 МВт. Точка подключения к сетям электроснабжения по классу напряжения 10 кВ является ВЛ-10 кВ Т-2 опора № 219, величина резервной мощности на подстанции ПС Калачинская 110/35/10 кВ по фактическим замерам составляет 6,495 МВт, с учетом договоров на технологическое подключение 24,384 МВт)
Газоснабжение	имеется (удаленность точки подключения 2,2 км.)
Водоснабжение. Водоотведение	имеется (удаленность точки подключения 3,3 км)
Подъездные пути	есть (имеется примыкание)
Железнодорожные пути	есть(удаленность до железнодорожной линии 1км)
Здания и сооружения	отсутствует
Стоимость аренды и (или) выкупа инфраструктурной площадки, тыс. рублей	Обсуждается при личном контакте с собственниками
Контактная информация	Администрация Калачинского муниципального района (38155) 22-415

# Земельные участки для реализации проектов



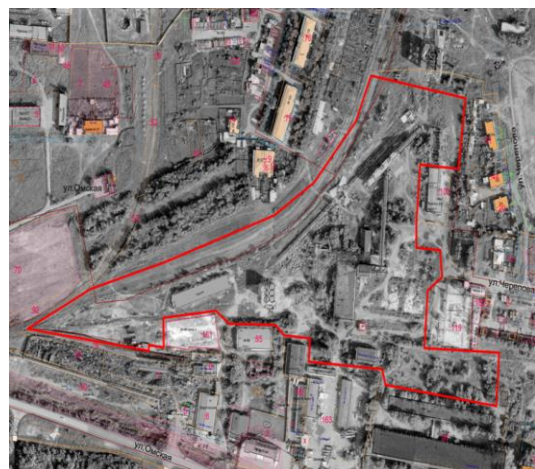
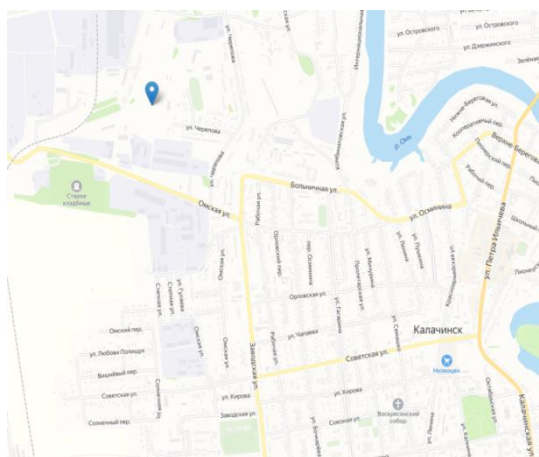
Кадастровый номер земельного участка	55:34:040201:111, 55:34:040201:1186, 55:34:040201:1185, 55:34:040201:138
Площадь в квадратных метрах	1 631 800
Собственник	55:34:040201:111 - Частная собственность (ИП КФХ Клочков А.П.), 55:34:040201:1186, 55:34:040201:1185, 55:34:040201:138 - Муниципальная собственность
Категория земель. Вид разрешенного использования	Земли населённых пунктов/Для обеспечения деятельности организаций и (или) эксплуатации объектов промышленности IV-V классов опасности
Электроснабжение	имеется (точка подключения к сетям электроснабжения по классу напряжения 0,4 кВ является распределительное устройство 0,4 кВ ТП-88, резерв мощности на ближайшей КТП-10/0,4 кВ ТП-88 по фактическим замерам составляет 0,379 МВт. Точкой подключения к сетям электроснабжения по классу напряжения 10 кВ является ВЛ-10 кВ Т-3 опоры № 41,42,43,44 (ВЛ-10 кВ Т-3 проходит по территории участка), резервная мощность подстанции ПС Мясокомбинат 35/10 кВ по фактическим замерам составляет 5,996 МВт)
Газоснабжение	имеется (удаленность точки подключения 2,1 км)
Водоснабжение. Водоотведение	имеется возможность подключения к сетям: водоснабжения и водоотведения по границе участков 55:34:040201:1186, 55:34:040201:1185 проложена сеть канализационных стоков диаметром 700 мм, водопровод диаметром 150 мм, срок подключения от 14 дней, стоимость в соответствии с проектно-сметной документацией
Подъездные пути	есть (имеется примыкание)
Железнодорожные пути	есть (ж/д тупик удаленность 2,1 км)
Здания и сооружения	отсутствует
Стоимость аренды и (или) выкупа инфраструктурной площадки, тыс. рублей	Обсуждается при личном контакте с собственниками. По участку муниципальной собственности в соответствии с рыночной оценкой
Контактная информация	Администрация Калачинского муниципального района (38155) 22-415 <b>14</b>

# Земельные участки для реализации проектов



Кадастровый номер земельного участка	55:07:010703:554
Площадь в квадратных метрах	1 010 400
Собственник	собственность Воскресенского сельского поселения
Категория земель. Вид разрешенного использования	Земли сельскохозяйственного назначения/Земли сельскохозяйственного назначения
Электроснабжение	имеется (Точка подключения к электроснабжению по классу 0,4 кВ является ВЛ-0,4 кВ ф.1 от ТП-ВС-7-6 опора № 37, величина резервной мощности КТП 10/0,4 кВ Вс-7-6 по фактическим замерам составляет 0,136 МВт. Точка подключения по классу напряжения 10 кВ является ВЛ-10 кВ Вс-11 опоры № 13,14,15,16,17,18,19,20,21,22 (ВЛ-10 кВ проходит по территории земельного участка), также имеется возможность подключения к опорам ВЛ-10 кВ Вс-6 № 12,13,14,15,16,17 (ВЛ-10 кВ Вс-6 проходит по территории земельного участка), величина резервной мощности на подстанции ПС Воскресенка 35/10 кВ по фактическим замерам составляет 2,385 МВт
Газоснабжение	отсутствует
Водоснабжение. Водоотведение	имеется (удаленность точки подключения 1,5 км)
Подъездные пути	есть (имеется примыкание)
Железнодорожные пути	нет
Здания и сооружения	отсутствует
Стоимость аренды и (или) выкупа инфраструктурной площадки, тыс. рублей	В соответствии с рыночной оценкой
Контактная информация	Администрация Калачинского муниципального района 15 (38155) 22-415

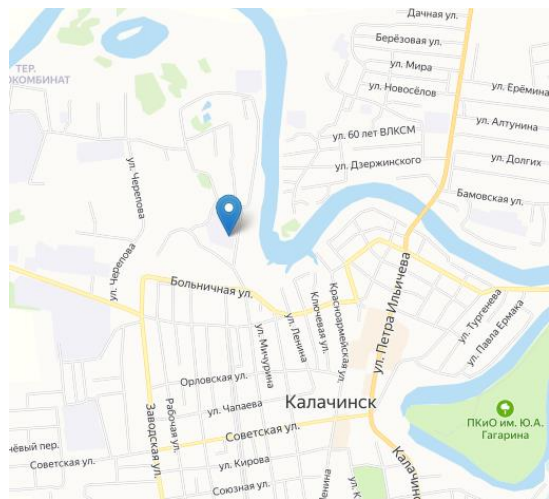
# Земельные участки для реализации проектов



Кадастровый номер земельного участка	55:34:000000:793
Площадь в квадратных метрах	75 000
Собственник	Администрация Калачинского муниципального района
Категория земель. Вид разрешенного использования	Земли населённых пунктов/Склады
Электроснабжение	имеется (Точка подключения к электроснабжению по классу 0,4 кВ является ВЛ-0,4 кВ от ТП-20 опора № 1,2,3,4,5,6 (ВЛ-0,4 кВ проходит по территории земельного участка) величина резервной мощности на ближайшей КТП-10/0,4 ТП-20 составляет 0,342 МВт. Точка подключения по классу напряжения 10 кВ является ВЛ-10 кВ Мз-4 опоры № 130,131,132,133,134 (ВЛ-10 кВ Мз-4 проходит по территории земельного участка), величина резервной мощности на подстанции ПС Мехзавод 35/10 кВ по фактическим замерам нагрузок составляет - 0,275 МВт, с учетом договоров на технологическое подсоединение - 2,263 МВт
Газоснабжение	имеется (удаленность точки подключения 280 м)
Водоснабжение. Водоотведение	имеется (удаленность точки подключения 230 м)
Подъездные пути	есть
Железнодорожные пути	есть (ж/д тупик удаленность 2,1 км)
Здания и сооружения	отсутствует
Стоимость аренды и (или) выкупа инфраструктурной площадки, тыс. рублей	В соответствии с рыночной оценкой
Контактная информация	Администрация Калачинского муниципального района (38155) 22-415

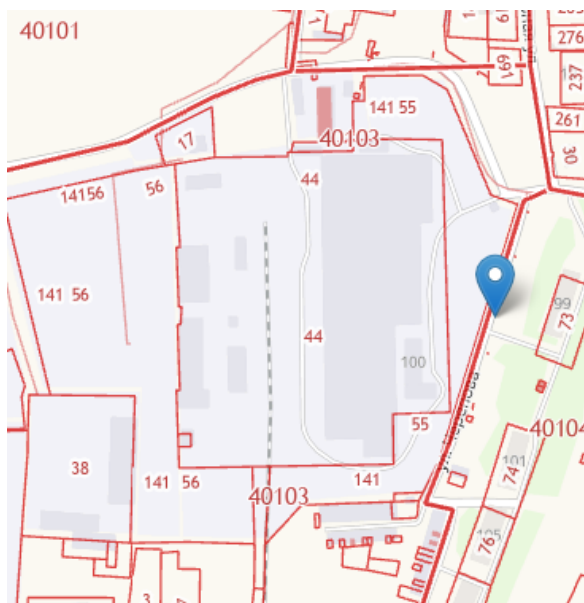


# Земельные участки для реализации проектов



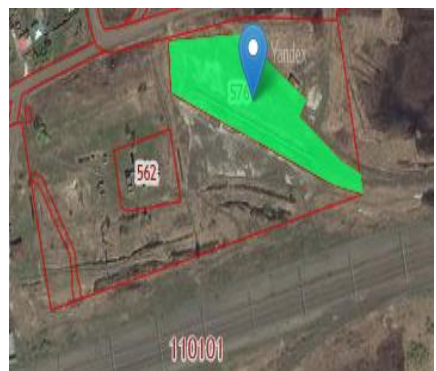
Кадастровый номер земельного участка	55:34:010606:3
Площадь в квадратных метрах	27 000
Собственник	ООО "Профит"
Категория земель. Вид разрешенного использования	Земли населённых пунктов/Для размещения производственных строений завода кондитерских изделий
Электроснабжение	имеется (Точка подключения к сетям электроснабжения по классу напряжения 0,4 кВ является ВЛ-0,4 кВ ф.2 от ТП-2 опоры № 9,10,11,12,13,14 (ВЛ-0,4 кВ проходит вдоль территории земельного участка), величина резервной мощности на КПП-10/0,4 кВ ТП-2 по фактическим замерам составляет 0,269 МВт. Точкой подключения к сетям электроснабжения по классу напряжения 10 кВ является ВЛ-10 кВ Оф-1 опора № 14, величина резервной мощности подстанции ПС Калачинская 110/35/10 кВ по фактическим замерам составляет 6,495 МВт, с учетом договоров на технологическое подключение 24,384 МВт.)
Газоснабжение	имеется (удаленность точки подключения 150 м)
Водоснабжение. Водоотведение	имеется (удаленность точки подключения 80 м)
Подъездные пути	есть (имеется примыкание)
Железнодорожные пути	нет
Здания и сооружения	отсутствует
Стоимость аренды и (или) выкупа инфраструктурной площадки, тыс. рублей	Обсуждается при личном контакте с собственниками.
Контактная информация	Администрация Калачинского муниципального района (38155) 22-415

# Земельные участки для реализации проектов



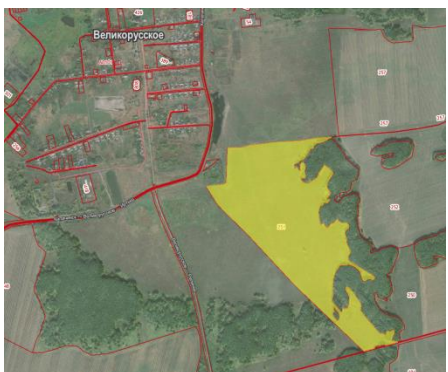
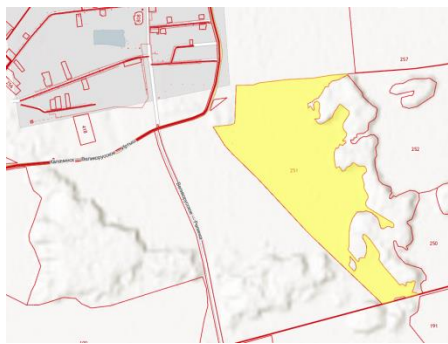
Кадастровый номер земельного участка	55:34:040103:44
Площадь в квадратных метрах	60 716
Собственник	ООО «Сибирская целлюлозная компания»
Категория земель. Вид разрешенного использования	Земли населённых пунктов
Электроснабжение	имеется собственная действующая подстанция
Газоснабжение	имеется действующее подключение
Водоснабжение. Водоотведение	имеется действующее подключение
Подъездные пути	есть (имеется примыкание)
Железнодорожные пути	Железное сообщение (расстояние до ближайшей станции) - 2,7 км., ж.д. тупик присутствует (требуется восстановление)
Здания и сооружения	имеются (Административное трехэтажное здание площадью 825 кв. м., производственный корпус площадью 17085 кв. м., КПП площадью 167 кв. м., КПП площадью 59 кв.м., склад площадью 453 кв. м., гараж 1300 кв.м., котельная (старая) площадью 1100 кв.м.)
Стоимость аренды и (или) выкупа инфраструктурной площадки, тыс. рублей	Обсуждается при личном контакте с собственниками.
Контактная информация	Администрация Калачинского муниципального района (38155) 22-415

# Земельные участки для реализации проектов



Кадастровый номер земельного участка	55:07:110101:576
Площадь в квадратных метрах	10 014 (имеется возможность использования прилегающего земельного участка площадью 3 га)
Собственник	АО "ДРСУ № 6"
Категория земель. Вид разрешенного использования	Земли населённых пунктов
Электроснабжение	имеется (Точка подключения к электроснабжению по классу 0,4 кВ является ВЛ-0,4 кВ (ВЛ-0,4 кВ проходит на расстоянии 100 м) величина резервной мощности на ближайшей КТП-10/0,4.составляет 0,120 МВт. Точка подключения по классу напряжения 10 кВ является ВЛ-10 кВ (ВЛ-10 кВ проходит на расстоянии 100 м), величина резервной мощности составляет 1,000 МВт)
Газоснабжение	имеется, стоимость технологического подключения рассчитывается индивидуально, согласно запроса и технических условий проекта
Водоснабжение. Водоотведение	Имеется возможность подключения к сетям: водоснабжения удаленность точки подключения 270 метров (водонапорная башня с разрешенным объемом забора воды до 5 м3/ч), водоотведения отсутствует, срок подключения от 14 дней, стоимость в соответствии с проектно-сметной документацией
Подъездные пути	есть (имеется примыкание)
Железнодорожные пути	Железное сообщение (расстояние до ближайшей станции) - 400 м., ж.д. тупик присутствует (требуется обслуживание)
Здания и сооружения	отсутствует
Стоимость аренды и (или) выкупа инфраструктурной площадки, тыс. рублей	Обсуждается при личном контакте с собственниками.
Контактная информация	Администрация Калачинского муниципального района (38155) 22-415

# Земельные участки для реализации проектов

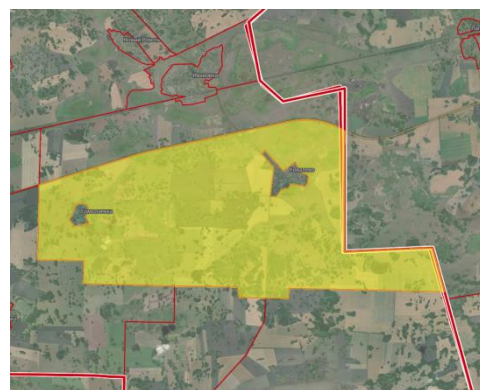
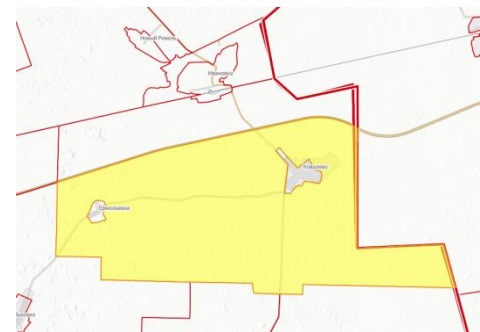


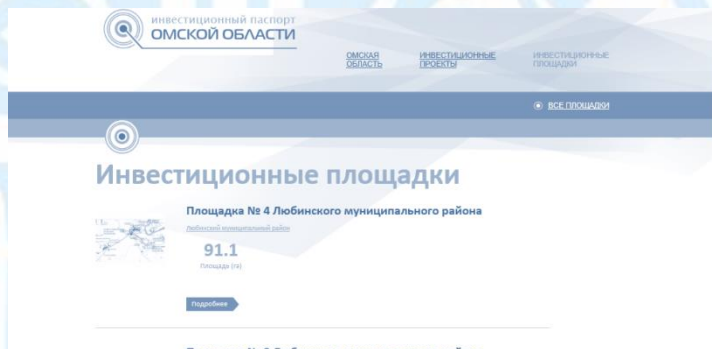
Кадастровый номер земельного участка	55:07:061502:251
Площадь в квадратных метрах	577 996 кв. м
Собственник	Муниципальная собственность
Категория земель. Вид разрешенного использования	Земли сельскохозяйственного назначения. Для сельскохозяйственного производства
Электроснабжение	Точка подключения к электроснабжению по классу 0,4 кВ является ВЛ-0,4 кВ. Точка подключения по классу напряжения 10 кВ является ВЛ-10 кВ (ВЛ-10 кВ проходит на расстоянии 1,5 км), величина резервной мощности составляет 9.328 МВт, (ПС 110/35/10 кВ «Великорусская»)
Газоснабжение	Имеется, стоимость технологического подключения рассчитывается индивидуально согласно запроса и технических условий проекта
Водоснабжение. Водоотведение	Имеется возможность строительства скважины глубиной 1,1 км, подключение к действующей сети водоснабжения с.Великорусское - 600 м, водоотведения отсутствует, срок подключения от 14 дней, стоимость в соответствии с проектно-сметной документацией
Подъездные пути	есть (имеется примыкание)
Железнодорожные пути	Железное сообщение (расстояние до ближайшей станции) - 50 км., ж.д. тупик отсутствует
Здания и сооружения	отсутствует
Стоимость аренды и (или) выкупа инфраструктурной площадки, тыс. рублей	В соответствии с рыночной оценкой
Контактная информация	Администрация Калачинского муниципального района (38155) 22-415



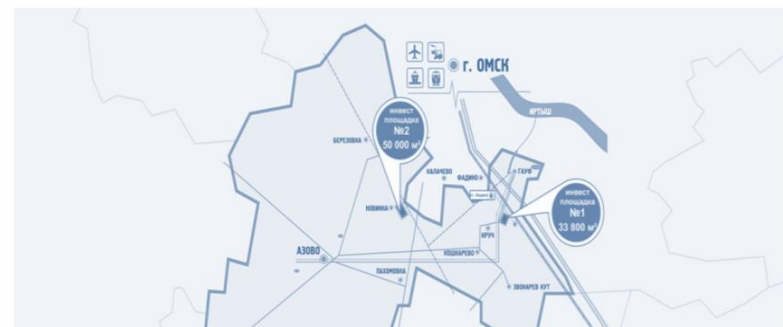
# Земельные участки для реализации проектов

Кадастровый номер земельного участка	55:07:111403
Площадь в квадратных метрах	10900000
Собственник	Муниципальная собственность
Категория земель. Вид разрешенного использования	Земли сельскохозяйственного назначения. Для сельскохозяйственного производства
Электроснабжение	Точка подключения к электроснабжению по классу 0,4 кВ является ВЛ-0,4 кВ. Точка подключения по классу напряжения 10 кВ является ВЛ-10 кВ (ВЛ-10 кВ проходит на расстоянии 2,7 км), величина резервной мощности составляет 2.374 МВт (ПС "Колония" 35/10)
Газоснабжение	имеется, стоимость технологического подключения рассчитывается индивидуально, согласно запроса и технических условий проекта
Водоснабжение. Водоотведение	Имеется возможность строительства скважины глубиной 1,1 км, подключение к действующей сети водоснабжения д. Ковалево - 800 м, водоотведения отсутствует, срок подключения от 14 дней, стоимость в соответствии с проектно-сметной документацией
Подъездные пути	есть (имеется примыкание)
Железнодорожные пути	Железное сообщение (расстояние до ближайшей станции) - 50 км., ж.д. тупик отсутствует
Здания и сооружения	отсутствует
Стоимость аренды и (или) выкупа инфраструктурной площадки, тыс. рублей	В соответствии с рыночной оценкой
Контактная информация	Администрация Калачинского муниципального района (38155) 22-415



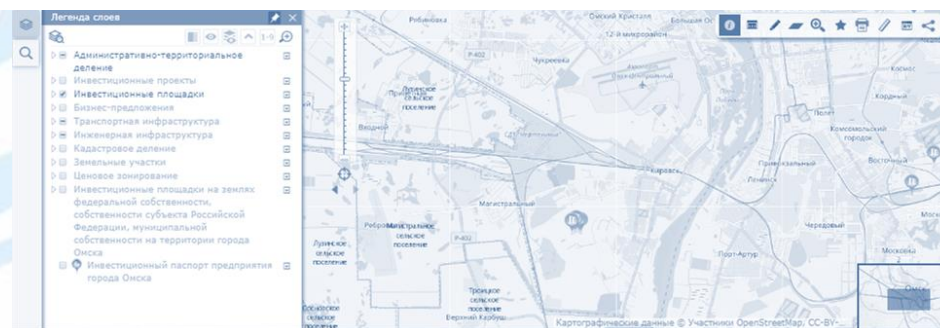


План расположения инвестиционных площадок в Азовском районе



<http://investomsk.ru>

<http://kalach.omskportal.ru/omsu/kalach-3-52-218-1/banners/useful-links/investicii/invest-pasport>



# Контактная информация

## Администрация Калачинского муниципального района Омской области

Почтовый адрес	646900, Омская область, г.Калачинск, ул. Советская, д.18
Адрес сайта в интернете	<a href="http://kalach.omskportal.ru/omsu/kalach-3-52-218-1">http://kalach.omskportal.ru/omsu/kalach-3-52-218-1</a>
Адрес электронной почты	admkala@mail.ru
Глава Администрации Калачинского муниципального района Мецлер Фридрих Александрович	8 (38155) 23-280 8 (38155) 2-11-51 факс
Заместитель Главы Администрации Калачинского муниципального района Позябкина Галина Анатольевна	8 (38155) 22-851 8 (38155) 22-635 (факс)