



МУРОМЦЕВСКИЙ МУНИЦИПАЛЬНЫЙ РАЙОН

ИНВЕСТИЦИОННЫЙ ПАСПОРТ

Послание Главы инвесторам



Муромцевский район расположен в северной экономической зоне Омской области, граничит с Нижнеомским, Тарским, Большереченским, Седельниковским муниципальными районами и Новосибирской областью. Вместе с Большереченским и Тарским районами входит в состав Северной культурно-туристической зоны. Образован в 1924 году, в современных границах создан в 1961 году путем присоединения части территории Большереченского муниципального района Омской области.

Район является открытой площадкой для реализации новых инвестиционных проектов в сельскохозяйственной отрасли, промышленном производстве и в сфере туризма.

Инвестиционный паспорт района представляет собой информационный материал, направленный на создание основы для диалога местной власти и инвестора. Мы постарались раскрыть инвестиционный потенциал и привлекательность инвестиционных ресурсов района. Администрация района гарантирует потенциальным инвесторам создание оптимальных условий для успешного ведения бизнеса: оперативное решение вопросов, прозрачность процессов, открытый диалог. Будем рады принимать Вас на Муромцевской земле и в качестве гостей, и в качестве деловых партнеров. Надеемся, что наше сотрудничество будет взаимовыгодным, плодотворным и долговременным.

Глава Муромцевского муниципального района

Вячеслав Владимирович Девятериков

Общие сведения о районе



15,6%
водные
объекты

42,9%
лесной
фонд

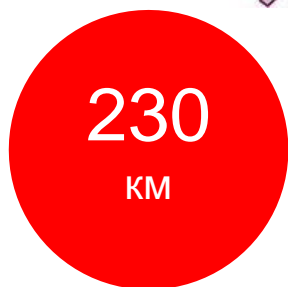
Структура земель



Население



Площадь территории



Удаленность от границы города Омска



Транспортная сеть (протяженность автомобильных дорог)



Средний срок получения разрешения на строительство

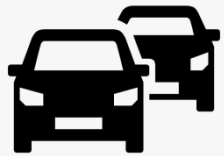


Стоимость 1 га земли



Тариф на эл. энергию

НАШИ ПРЕИМУЩЕСТВА



*автомобильное сообщение:
по территории района проходит
автомобильная дорога Омск-Муромцево-
Седельниково-Тара;*



*относительно низкая стоимость
трудовых ресурсов;*



*стабильное развитие на территории
района розничной торговли;*



*наличие свободных земельных
участков, которые могут быть
использованы в качестве
инвестиционных площадок для
развития сельскохозяйственного
производства, туристской
деятельности*



наличие месторождений торфа;



*наличие собственных топливно-
энергетических ресурсов (древесина,
отходы лесной и льняной
переработки);*



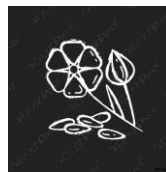
*потенциал в развитии рекреационно-
туристической зоны:*

*- на территории имеется два
государственных природных заказника
«Аллапы» и «Озеро Ленево»;*

*- расположено 5 «таинственных» озер
Омской области и энергетический центр
России – деревня Окунево;*



*наличие сырья для организации
предприятия по заготовке и переработке
дикоросов (ягоды, грибы, разнотравье);*



выращивание льна-долгунца;



*наличие уникального культурно-
исторического наследия;*

Агропромышленный комплекс



** валовый сбор зерна
и зернобобовых
65,2 тыс.тонн*



** валовый сбор
льна-долгунца
1,5 тыс.тонн*



** валовый сбор
картофеля
6,7 тыс.тонн*



** валовый сбор
овощей
1,4 тыс.тонн*



** производство молока
8 тыс.тонн*



** производство мяса
1,9 тыс.тонн*



** производство шерсти
4,8 тонны*



** производство яиц
2,2 млн.штук*

Техническое перевооружение сельскохозяйственных организаций за 2022 год – 179,5 млн. руб.

Площадь земель сельскохозяйственного назначения – 330,7 тыс. га, в том числе:

- пашни – 107,8 тыс. га*
- сенокосы – 72 тыс. га*
- пастбища – 61,0 тыс. га*

Пищевая перерабатывающая отрасль



Производство хлеба и хлебобулочных изделий
680 тонн



Производство мясных полуфабрикатов и колбасных изделий
1,0 тыс. тонн

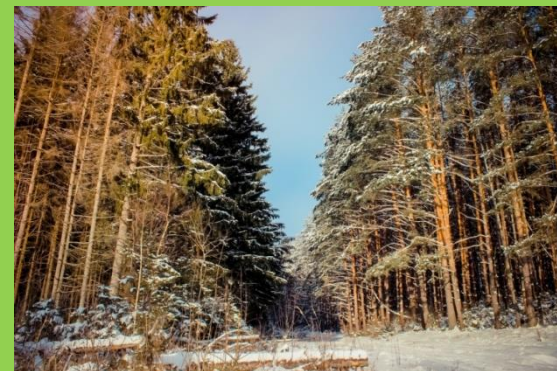


Наличие **1** убойного цеха



Производство кондитерских изделий **3** тонны

Лесная промышленность



*Заготовка древесины – 17500 куб.м
площадь лесного фонда – 314 тыс.га
общий запас древесины – 137,0 тыс.м3*

Туристическая отрасль



*энергетический центр России –
деревня Окунево*



*5 «таинственных» озер Омской области
(Данилово, Ленево, Шайтан, Щучье, Потаенное)*



*Проведение ежегодных фестивалей
«Солнцестояние», «Иван чай» в д. Окунево*



*памятник промышленной
архитектуры – Петропавловский
винокуренный завод*

*на территории района имеется два государственных природных заказника
«Аллапы» и «Озеро Ленево»*

Ключевые организации на территории района

Агропромышленный комплекс



КАМКУРАГРО

ОАО «КамКур АГРО»

Выращивание зерновых, масличных,
кормовых культур



ООО «Колхоз
Чопозова»

Разведение и выращивание крупного
рогатого скота молочного и мясного
направления



ООО «Шадринское»

Выращивание зерновых и
зернобобовых культур

Ключевые организации на территории района

Промышленная отрасль



ГП «Муромцевское ДРСУ»

Предприятие дорожной сферы осуществляющее услуги по текущему содержанию, ремонту и замене дорожного полотна автомобильных дорог



МУП «Теплосеть-1»

Крупнейшее предприятие сферы ЖКХ, оказывающее услуги теплоснабжения и горячего водоснабжения



МУП «Водоканал»

Крупнейшее предприятие сферы ЖКХ, оказывающее услуги питьевого водоснабжения



САУ «Муромцевский лесхоз»

Крупнейшее предприятие в сфере лесоводства и прочей лесохозяйственной деятельности

Ключевые туристические объекты



**Гостинный двор
«Серебряный берег»**

Трехэтажный корпус расположен в реликтовом сосновом лесу. Общая вместительность 40-50 человек



**База отдыха
«Биатлон»**

Двухэтажные комфортные деревянные коттеджи, прокат спортивного инвентаря, баня



**Турбаза «Игоревские
дали»**

Семь гостевых домиков вместимостью от 2 до 4 человек, пруд для рыбалки и купания, баня



**Природный заказник
регионального значения
«Озеро Ленево»**

Несколько летних домиков, местá для установки палаток и разведения костров

туризм & экскурсии
ПЯТЬ ОЗЕР
Жизненно-оздоровительный комплекс

д. Окунево

СОЗЕР

- место силы
- духовные практики
- ремесленные виды
- живая музыка

туризм & экскурсии
ПЯТЬ ОЗЕР
Жизненно-оздоровительный комплекс

п. Петропавловка

СОЗЕР

- спортивный туризм
- эстетический отдых
- чистый воздух

туризм & экскурсии
ПЯТЬ ОЗЕР
Жизненно-оздоровительный комплекс

край пяти озер

СОЗЕР

- экологическая тропа
- отдых на природе
- отдых на воде
- лесовосстановление

тел. 8 (38158) 22 - 774
8 951 411 46 37
Sozer55@mail.ru

тел. 8 (38158) 22 - 774
8 951 411 46 37
Sozer55@mail.ru

тел. 8 (38158) 22 - 774
8 951 411 46 37
Sozer55@mail.ru

**МУНИЦИПАЛЬНОЕ БЮДЖЕТНОЕ
МЕЖПОСЕЛЕНЧЕСКОЕ УЧРЕЖДЕНИЕ
КУЛЬТУРЫ И ТУРИЗМА "ПЯТЬ ОЗЕР-
МУРОМЦЕВО"**

Организация и проведение экскурсий, комплекс информационных услуг

Реализованные инвестиционные проекты

336,2 млн.рублей
2017-2019 гг



ИК «Викаинвест»

Строительство нового корпуса здания МБОУ «Петропавловская СОШ»

115 млн.рублей
2012-2021 гг



ООО «Колхоз Чопозова»

Модернизация животноводческого помещения на 600 голов (родильное отделение, боксы для содержания новорожденных, 2 танка-охладителя)

10,3 млн.рублей
2016-2021 гг



ИП Глава КФХ Кулиев Н.Ю.О.

Реконструкция животноводческого помещения на 250 голов, приобретение 70 нетелей породы герефорд

17,6 млн.рублей
2017-2021 гг



ИП Глава КФХ Антонич Н.Е.

Семейная животноводческая ферма. Приобретение 100 голов телок и племенного быка, реконструкция животноводческого помещения

5,5 млн.рублей
2022 г



ИП Глава КФХ Гудимов С.С.

Создание КФХ животноводческого направления, комплектация сельскохозяйственной техникой

5,5 млн.рублей
2022 г



ИП Глава КФХ Мельников П.А.

12 млн.рублей
2015-2025 гг



ООО «Муромцевский лен»

Модернизация 5-ти муниципальных котельных с переводом на альтернативное топливо (топливные гранулы) в

Реализованные инвестиционные проекты



25 млн.рублей
2019-2021 гг

Бюджетные инвестиции

Модернизация оборудования САУ «Муромцевский лесхоз», приобретение специализированной лесопожарной техники



6,6
млн.рублей
2019 г

Бюджетные инвестиции

Локальная станция очистки воды на водозаборе в мкр.Петропавловка р.п.Муромцево



100
млн.рублей
2016-2019 гг

Бюджетные инвестиции

Завершение строительства 33-х квартирного дома в р.п. Муромцево



16 млн.рублей +45,5
млн.рублей
2018-2022 гг

Частные инвесторы + Бюджетные инвестиции

Благоустройство общественных зон р.п.Муромцево



40 млн.рублей
2022 г.

Частный инвестор

Реконструкция стадиона МБОУ «Петропавловская СОШ»



14 млн.рублей
2019 -2021гг

Бюджетные инвестиции

Устройство модульных фельдшерско-акушерских пунктов в д.Гузенево, с. Мыс , с. Карбыза



Переработка
сельскохозяйственной
продукции



Лесоперерабатывающая
промышленность



Туристско-рекреационное
направление



Сбор и переработка
дикоросов



Переработка сельскохозяйственной продукции

- организация производства по глубокой переработке льна-долгунца для производства короткого и длинного льноволокна, используемого для производства ваты и перевязочных материалов, льняной одежды, утеплителей;
- переработка картофеля: изготовление картофельных снеков, картофельного крахмала;
- переработка молока, изготовление кисломолочной продукции.



Лесоперерабатывающая промышленность

(преобладают мягколиственные древесные породы: береза, осина)

- деревообработка;
- производство шпона;
- производство пиломатериалов;
- мебельное производство;
- производство топливных гранул и брикетов из отходов деревопереработки

Проекты, требующие финансирования



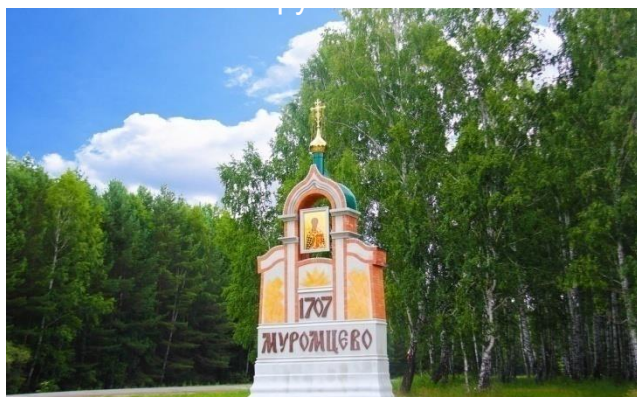
Строительство модульной котельной на древесном топливе для теплоснабжения МКД в мкр.Петропавловка
Объем требуемых инвестиций –



Строительство цеха по производству длинного льноволокна в с.Костино
Объем требуемых инвестиций - 30 млн.рублей



ООО «Колхоз Чопозова»
Строительство современной фермы с доильным залом на 500 голов в с.Гурово.
Объем требуемых инвестиций - 320 млн.рублей



МКУ «Пять озер»

Создание объектов туристической инфраструктуры на территории въездной стелы.
Объем требуемых инвестиций – 15 млн.рублей



Развитие СППК «Фермерский союз».
Объем требуемых инвестиций – 25 млн.рублей



Бюджетные инвестиции

Строительство 4-х этажного 40-квартирного жилого дома в р.п.Муромцево.
Объем требуемых инвестиций – 135 млн.рублей

Проекты, требующие финансирования



Реконструкция водопроводных сетей и установка локальной станции очистки воды в с. Артын (в т.ч. разработка ПСД)
Объем требуемых инвестиций –



Реконструкция водовода в р.п.Муромцево с 1 подъема на очистные сооружения 1,5 км (в т.ч. разработка ПСД)
Объем требуемых инвестиций –



Реконструкция старого здания МБОУ «Петропавловская СОШ» в школу-интернат спортивной подготовки по лыжным видам спорта
Объем требуемых инвестиций –



Строительство лыжероллерной трассы на территории биатлонного центра в мкр. Петропавловка р.п.Муромцево
Объем требуемых инвестиций –



17,5 млн.рублей
Строительство крытого хоккейного корта в р.п.Муромцево
Объем требуемых инвестиций – 70 млн.рублей



148 млн.рублей
Реконструкция стадиона со строительством открытой беговой дорожки, футбольного поля, трибун в р.п.Муромцево
Объем требуемых инвестиций –

Земельные участки для реализации проектов



р.п. Муромцево

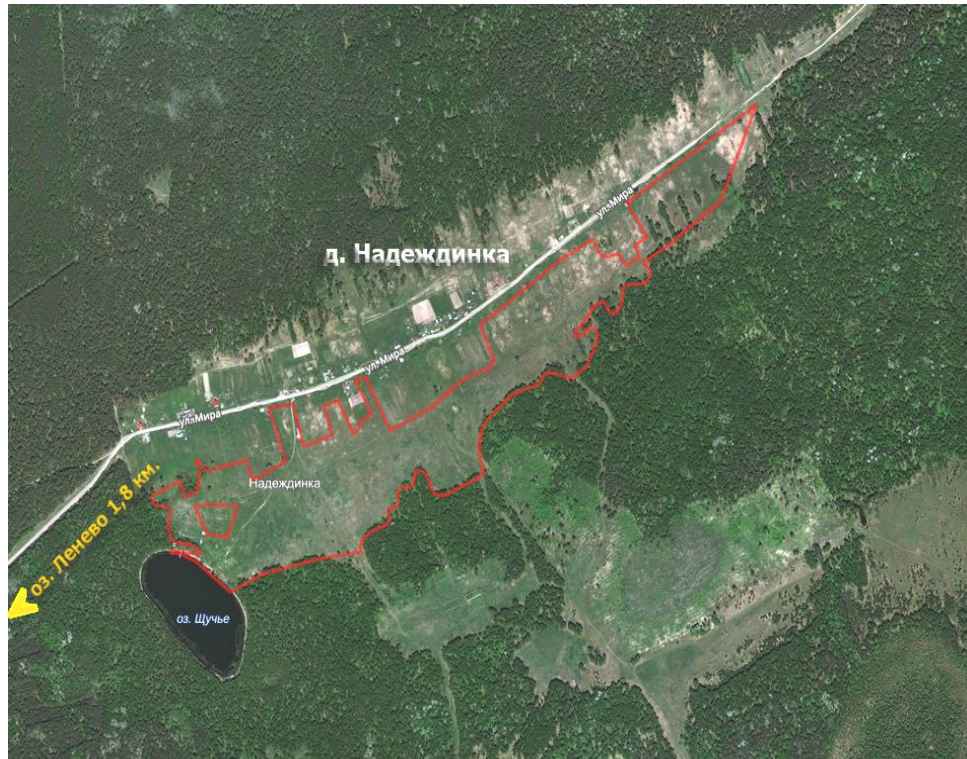
Инвестиционная площадка «Зеленый остров»

для размещения гостиниц

Омская область, р-н Муромцевский,
рп Муромцево, ул. Паромная, 2а

Кадастровый номер земельного участка	55:14:340107:561
Площадь, кв.м.	23589
Собственник	Муромцевский муниципальный район Омской области, 8(38158) 22-489, 21-840
Категория земель	Земли населенных пунктов
Разрешенное использование	Отдых (рекреация)
Территориальная зона	Общественно-деловая зона (ОД)
Объекты недвижимости, находящиеся на участке	отсутствуют
Наличие инфраструктуры на участке:	-электроэнергия (предельная нагрузка 630 кВт) -водоснабжение (1,5 куб. метра в сутки. Предельная свободная мощность существующих водопроводных сетей 300 куб.м./сут.)
Транспортная инфраструктура	автодорога регионального значения Омск-Муромцево-Седельниково в 50 км от участка
Обременение участка	отсутствует

Земельные участки для реализации проектов



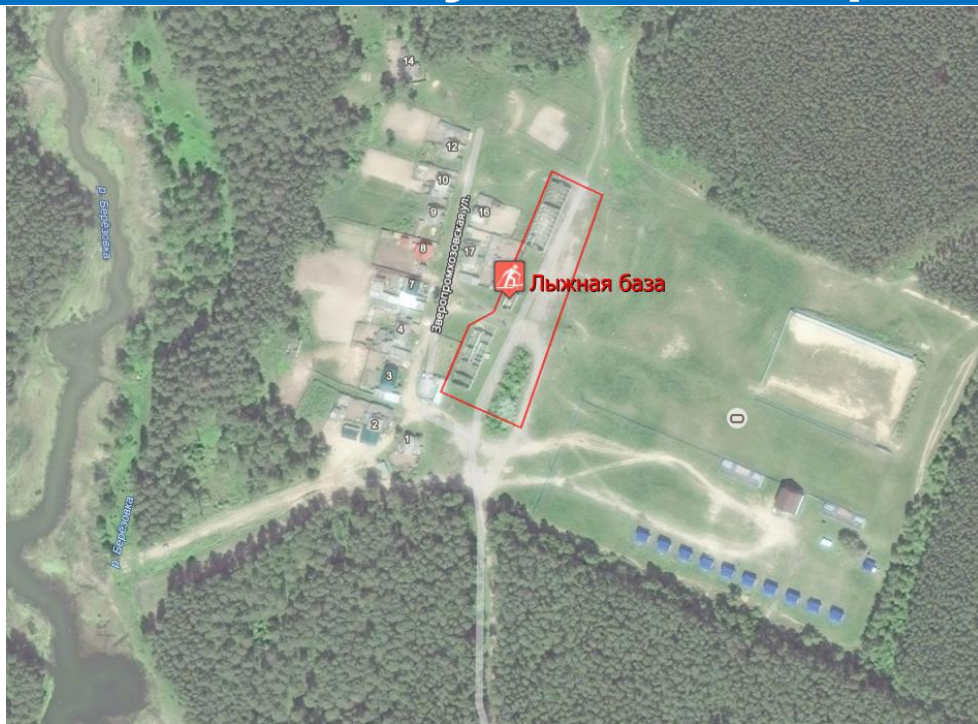
Инвестиционная площадка «База отдыха Надеждинка»

Омская область, р-н Муромцевский,
южная часть кадастрового квартала
55:14:260102 (вблизи оз. Щучье)

Обустройство мест для занятия спортом,
физической культурой, пешими или
верховыми прогулками, отдыха и туризма,
наблюдения за природой, пикников, охоты,
рыбалки и иной деятельности

Кадастровый номер земельного участка	55:14:260102:253
Площадь, кв.м.	354374
Категория земель	Земли населенных пунктов
Разрешенное использование	Отдых (рекреация)
Собственник	Кондратьевское сельское поселение Муромцевского муниципального района Омской области, 8(38158) 34-240
Объекты недвижимости, находящиеся на участке	отсутствуют
Наличие инфраструктуры на участке:	-электроэнергия (предельная нагрузка 630 кВт -водоснабжение (имеется возможность подключения, предельная свободная мощность существующих водопроводных сетей 300 м ³ /сутки)
Транспортная инфраструктура	автодорога регионального значения Омск-Муромцево-Седельниково в 30 км от участка
Обременение	отсутствует

Земельные участки для реализации проектов



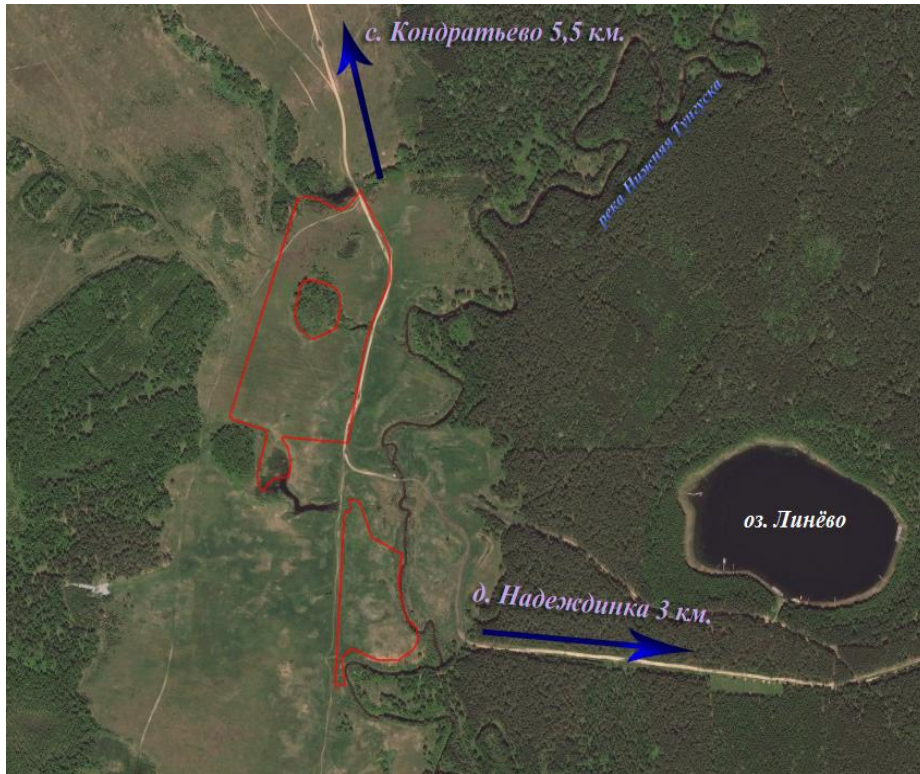
Кадастровый номер	55:14:300208:1918
Площадь, кв.м.	6951
Собственник участка	Муромцевский муниципальный район Омской области,
Категория земель	Земли населенных пунктов
Разрешенное использование	объекты спортивно-оздоровительного назначения (спортивные залы, спортивные площадки, теннисные корты, бассейны, бани)
Территориальная зона	Общественно-деловая зона (ОД)
Объекты недвижимости, находящиеся на участке	лыжная база, площадью 57,6 кв.м. (в оперативном управлении у МБОУ "ДЮСШ")
Наличие инфраструктуры на участке:	- электроэнергия - теплоснабжение - водоснабжение - водоотведение (автономное)
Транспортная инфраструктура	автодорога регионального значения Омск-Муромцево-Седельниково в 2 км от участка
Обременение участка	постоянное (бессрочное) пользование МБОУ "ДЮСШ"
Способ передачи участка для бизнеса	аренда
Контактная информация	646430, Омская обл., р.п. Муромцево, л.Красноармейская,

Инвестиционная площадка «База спортивного туризма»

**Омская область, р-н Муромцевский,
р.п. Муромцево, ул. Зверопромхозовская, 20**

**Размещение объектов недвижимости,
предназначенных для временного
пребывания спортсменов, тренировок,
хранения спортивного инвентаря, обустройства
мест отдыха, и т.д. в целях популяризации
зимних видов спорта среди населения**

Земельные участки для реализации проектов



Инвестиционная площадка «Туристическая зона Ленёво»

Омская область, Муромцевский район,
Кондратьевское сельское поселение,
южная часть кадастрового квартала
55:14:260102. (До оз. Ленево расстояние -
950 м. по направлению на восток)

Для туристической деятельности

Кадастровый номер земельного участка	55:14:260102:254
Площадь, кв.м.	180568
Собственник	Кондратьевское сельское поселение Муромцевского муниципального района Омской области
Категория земель	Земли населенных пунктов
Разрешенное использование	Отдых (рекреация)
Объекты недвижимости, находящиеся на участке	Отсутствуют
Наличие инфраструктуры на участке:	электроэнергия (ЛЭП непосредственно проходит по составному участку по западной границе свободная мощность 250 кВт. Необходима установка КТП)
Транспортная инфраструктура	автодорога регионального значения Омск-Муромцево-Седельниково в 30 км от участка
Обременение участка	отсутствует
Способ передачи участка для бизнеса	аренда
Контактная	8(38158) 34-240

Земельные участки для реализации проектов



Инвестиционная площадка «Магазин»

Омская область, р-н Муромцевский, д
Дурново,

ул. Молодежная, д 5
Для размещения объектов торговли,
общественного питания и бытового

обслуживания. Земельный участок частично
(полностью) расположен в границах зоны с
особыми условиями использования
территории № 55.14.2.43, № 55.14.2.10, №

Кадастровый номер земельного участка	55:14:310202:538
Площадь, кв.м.	250
Собственник участка	Не разграниченная
Категория земель	Земли населенных пунктов
Разрешенное использование	Для размещения объектов торговли, общественного питания и бытового обслуживания
Объекты недвижимости, находящиеся на участке	отсутствуют
Наличие инфраструктуры на участке:	Воздушные линии электропередачи проходят в непосредственной близости от границы участка (ВЛ-0,4 кВ, ВЛ-10 кВ)
Транспортная инфраструктура	Примыкание к автомобильной дороге общего пользования «д. Дурново, ул. Молодежная» (покрытие: грунт)
Обременение участка	отсутствует
Способ передачи участка для бизнеса	аренда
Контактная информация	646430, Омская обл., р.п. Муромцево.

Объекты недвижимости для реализации проектов

Инвестиционная площадка «Производство и ремонт изделий из металла»

Одноэтажное нежилое здание (Нежилое строение: блок цехов), с кадастровым номером 55:14:300202:2002. Общая площадь 689,3 кв.м. Материал стен: железобетонные.

Расположено в кадастровом квартале 55:14:300202, Омская область, Муромцевский район, р.п. Муромцево, ул.Нахимова, 6, вблизи р. Тара.

Коммуникации: центральное отопление, электроэнергия 380 V, имеется возможность подключения к центральному водоснабжению.

Территориальная зона: Производственная зона IV-V класса опасности (П-2)



Объекты недвижимости для реализации проектов

Инвестиционная площадка «База отдыха»

Трехэтажное нежилое здание (Дом культуры), с кадастровым номером 55:14:260201:463, общей площадью 419,3 кв.м.

Расположено: Омская область, Муромцевский район, с. Кондратьево, ул. Ленина, д. 165, расстояние до оз. Линево 7 км.

На земельном участке общей площадью 4709 кв.м., кадастровый номер 55:14:260201:372

Коммуникации: имеется возможность подключения центрального отопления, электроэнергии



Объекты недвижимости для реализации проектов

Инвестиционная площадка для реализации проектов социального предпринимательства

Двухэтажное нежилое здание (Дом культуры) с кадастровым номером 55:14:350201:218, общей площадью 2096,8 кв.м.

Расположено по адресу: Омская область, Муромцевский район, с. Ушаково, ул. Школьная, д. 22

На земельном участке общей площадью 2603 кв.м., кадастровый номер 55:14:350201:204

Коммуникации: имеется центральное отопление, электроэнергия, имеется возможность подключения воды, канализации



Объекты недвижимости для реализации проектов

Инвестиционная площадка «Магазин»

Одноэтажное нежилое здание (Администрация сельского округа), с кадастровым номером 55:14:310201:492. Общая площадь 120,1 кв.м.

Материал стен: деревянные.

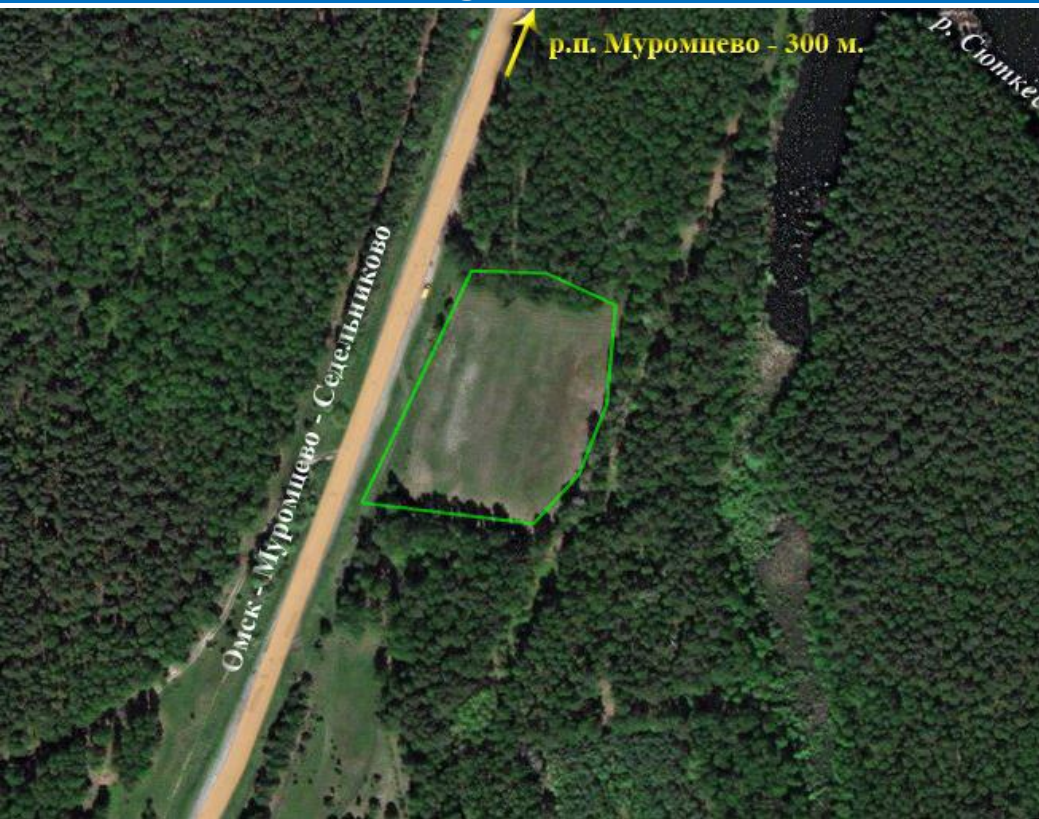
Расположено по адресу: Омская область, Муромцевский р-н, с. Мыс, ул. Школьная, д. 4

На земельном участке общей площадью 1023 кв.м., кадастровый номер 55:14:310201:426 (без координат границ)

Коммуникации: имеется центральное отопление, электроэнергия, имеется возможность подключения к центральному водоснабжению.



Земельные участки для реализации проектов



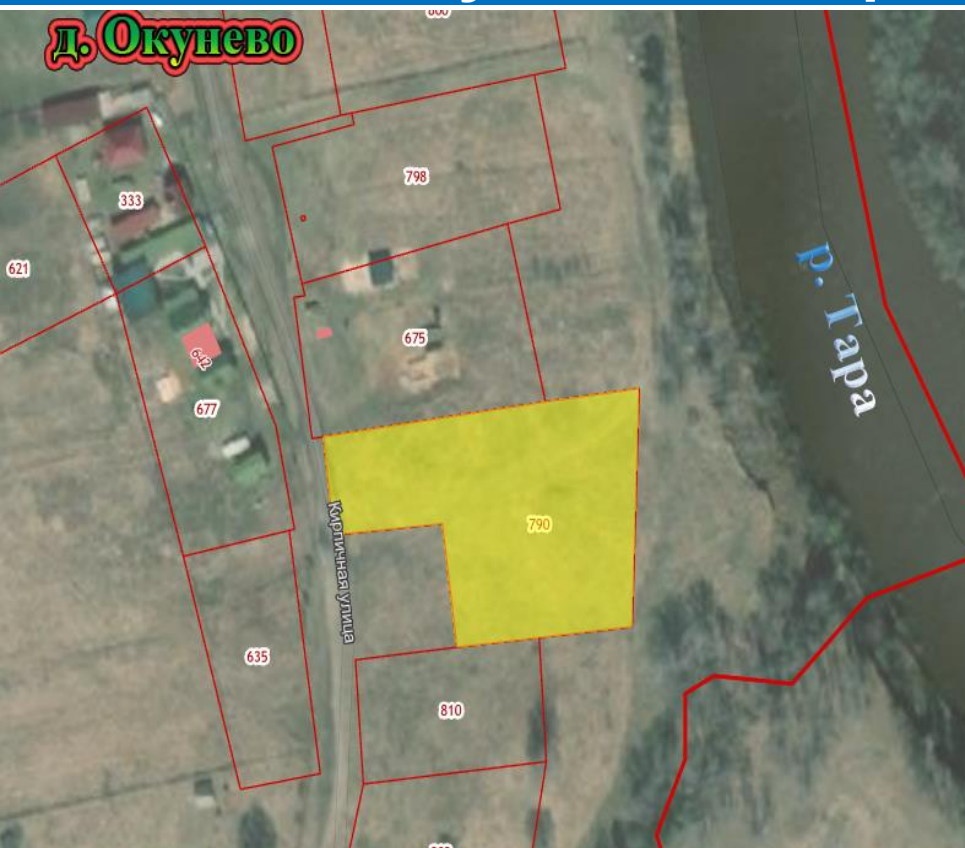
Кадастровый номер	55:14:300101:421
Площадь, кв.м.	8039
Собственник участка	Российская Федерация
Категория земель	Земли лесного фонда
Разрешенное использование	Осуществление рекреационной деятельности
Объекты недвижимости, находящиеся на участке	отсутствуют
Наличие инфраструктуры на участке:	-электроэнергия -тепоснабжение, водоснабжение (возможно автономное)
Транспортная инфраструктура	автодорога регионального значения Омск-Муромцево-Седельниково расположена в непосредственной близости от границы земельного участка
Обременение участка	Постоянное (бессрочное) пользование
Способ передачи участка для бизнеса	Муниципально-частное партнерство
Контактная информация	МБМУКиТ «Пять озер - Муромцево» 8 (38158) 22-774, 8 (991) 429-87-33

Инвестиционная площадка «Территория въездной стелы в р.п.Муромцево»

Омская область, Муромцевский район,
Муромцевское лесничество, Муромцевское
участковое лесничество, квартал 82

Для осуществления рекреационной
деятельности

Земельные участки для реализации проектов



Инвестиционная площадка д.Окунево

Омская область, Муромцевский район, д.
Окунево, ул. Кирпичная, 12 е

Для осуществления рекреационной
деятельности

Кадастровый номер	55:14:220202:790
Площадь, кв.м.	3656
Собственник участка	Неразграниченная
Категория земель	Земли населенных пунктов
Разрешенное использование	Осуществление рекреационной деятельности
Объекты недвижимости, находящиеся на участке	отсутствуют
Наличие инфраструктуры на участке:	-электроэнергия (ЛЭП в 10 м от границы участка) -теплоснабжение, водоснабжение (возможно автономное)
Транспортная инфраструктура	Примыкание к автомобильной дороге общего пользования «д. Окунево, ул. Кирпичная»
Обременение участка	Земельный участок расположен полностью в границах зоны с особыми условиями использования территории с реестровым номером 55:14-6.360 (Водоохранная зона), а также частично в границах зоны с реестровым номером 55:14-6.365 (Прибрежная защитная полоса)
Способ передачи участка для бизнеса	аренда
Контактная	646430, Омская обл., р.п.

Земельные участки для реализации проектов



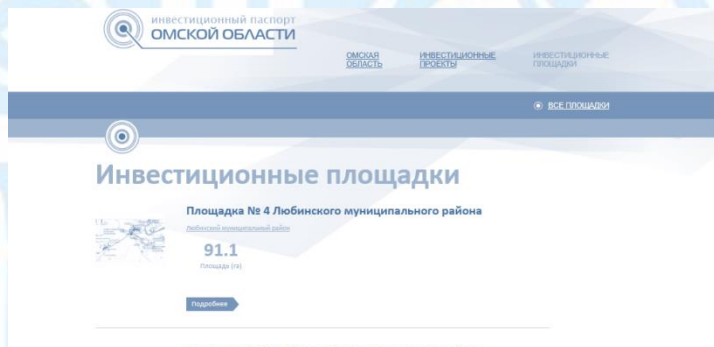
Кадастровый номер	55:14:260102:162
Площадь, кв.м.	6393
Собственник участка	Неразграниченная
Категория земель	Земли населенных пунктов
Разрешенное использование	Осуществление рекреационной деятельности
Объекты недвижимости, находящиеся на участке	отсутствуют
Наличие инфраструктуры на участке:	-электроэнергия -водоснабжение (предельная свободная мощность существующих водопроводных сетей 300 м³/сутки)
Транспортная инфраструктура	в 200 м. от автомобильной дороге общего пользования «д. Надеждинка, ул. Мира» (грунтовое покрытие). Автомобильная дорога регионального значения «Омск-Муромцево-Седельниково» в 30 км. от участка
Обременение участка	отсутствует
Способ передачи участка для бизнеса	аренда
Контактная информация	646430, Омская обл., р.п. Муромцево,

Инвестиционная площадка

«Надеждинка 2»

Омская область, Муромцевский район,
Кондратьевское сельское поселение,
д. Надеждинка (вблизи оз. Щучье)

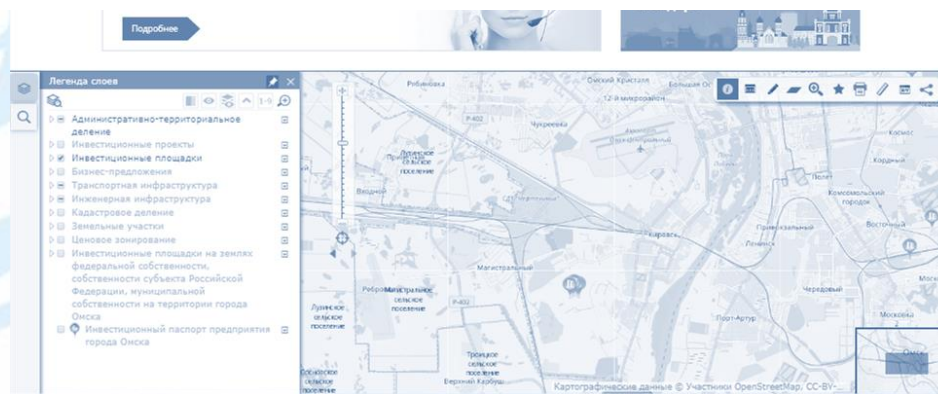
Обустройство мест для занятия спортом, физической культурой, пешими или верховыми прогулками, отдыха и туризма, наблюдения за природой, пикников, охоты, рыбалки и иной деятельности;



План расположения инвестиционных площадок в Азовском районе



<http://investomsk.ru/>
<http://murom.omskportal.ru/omsu/murom-3-52-234-1/etc/inves>



Контактная информация



Девятериков Вячеслав Владимирович

Глава Муромцевского муниципального района Омской области
8(38158)22-981 vdevyaterikov@murom.omskportal.ru

Структурное подразделение, ответственное за взаимодействие с инвесторами - *Комитет экономики и управления муниципальной собственностью Администрации Муромцевского МР*

Мартынова Алена Сергеевна

Председатель Комитета

8(38158) 22-489 martynova@murom.omskportal.ru

