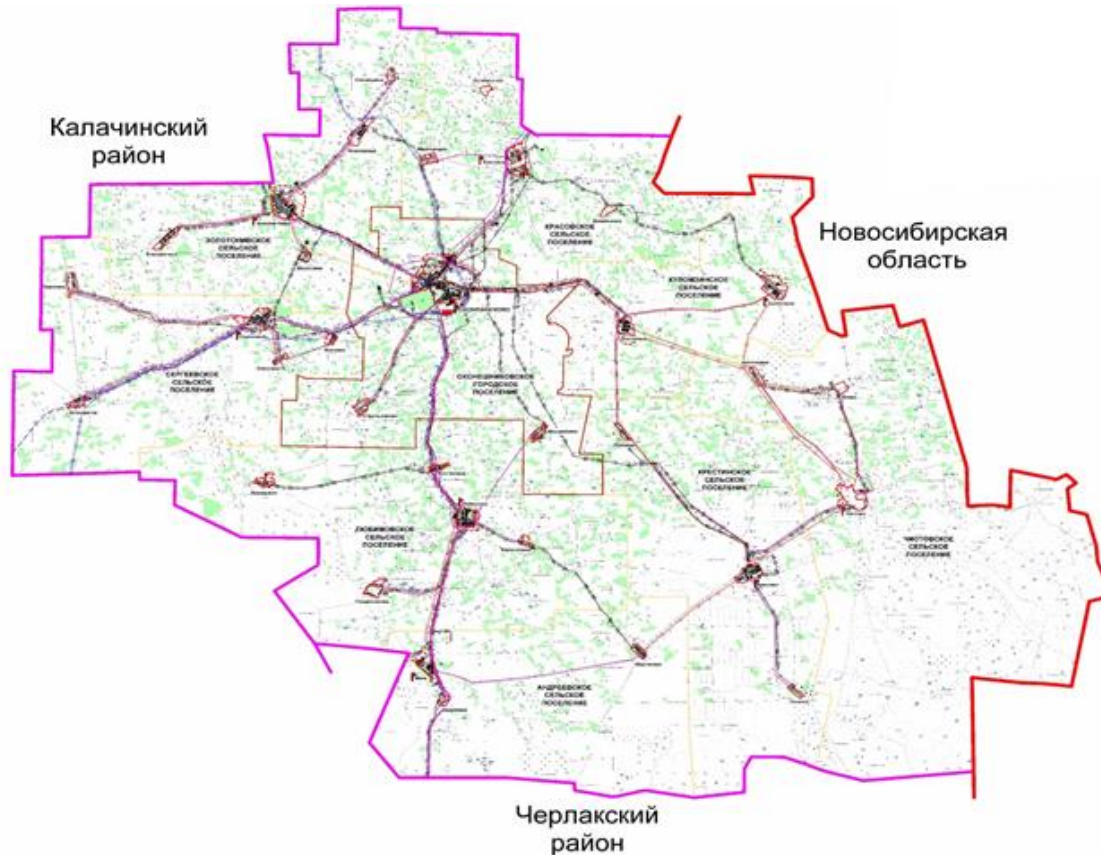


Инвестиционный паспорт



ОКОНЕШНИКОВСКОГО МУНИЦИПАЛЬНОГО РАЙОНА ОМСКОЙ ОБЛАСТИ

Послание Главы инвесторам

Уважаемые партнеры!

Рад приветствовать Вас от имени жителей Оконешниковского района Омской области на страницах информационного проекта «Инвестиционный паспорт Оконешниковского муниципального района Омской области».



Информационная открытость – один из важных факторов инвестиционной привлекательности района. Инвесторам и заинтересованным лицам требуется целостная, комплексная и открытая информация. В нашем продукте есть все необходимое для принятия правильных решений. Инвестиционный процесс является одним из существенных элементов экономического развития общества и способен решать важные социально-экономические проблемы. На сегодняшний день, имея богатые природные ресурсы, развитое зерновое производство, нам не обойтись без инвестиций для открытия новых производств переработки, дальнейшего развития агропромышленного комплекса мясомолочного направления, реализации ряда социальных проектов.

Администрация Оконешниковского муниципального района готова рассмотреть любые предложения по вложению инвестиций в экономику района, его социальную сферу, способствующих укреплению экономического потенциала, развитию инфраструктуры, повышению уровня жизни населения района.

Муниципальное образование уверенно смотрит в будущее и готово к взаимовыгодному сотрудничеству со всеми, кто готов вкладывать инвестиции. Мы открыты для новых серьезных проектов и предлагаем всестороннюю помощь и поддержку.

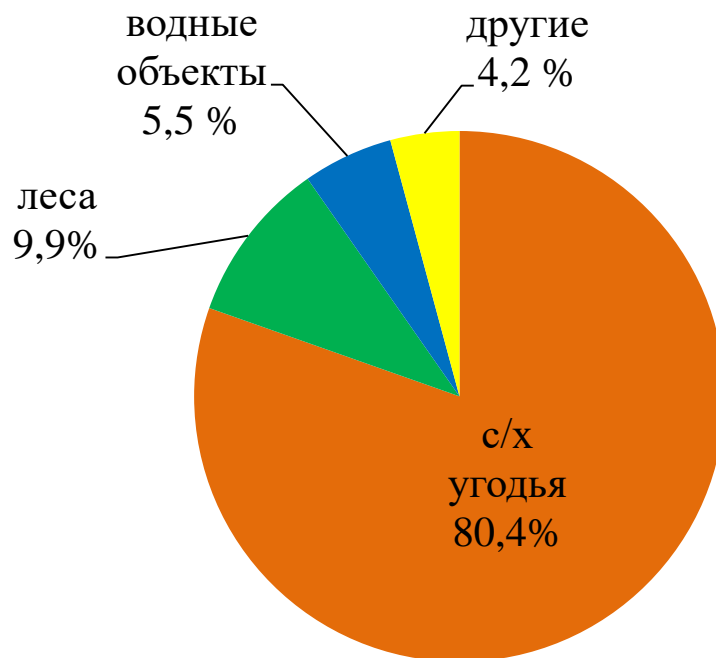
Желаю вам успешного и плодотворного бизнеса на нашей земле!

С надеждой на сотрудничество
Глава муниципального района
С.А. Степанов

Общие сведения о районе



Структура земель



Население



Площадь территории



**Удаленность от
границы города
Омска**



**Транспортная сеть
(протяженность
автомобильных
дорог)**



**Средний срок
получения
разрешения на
строительство**



**Кадастровая
стоимость 1 га земель
сельскохозяйственного
назначения**



**Средний
тариф на
эл. энергию**

Наши преимущества



Транспортная доступность

- **автомобильное сообщение**
(30 км от р.п. Оконешниково до федеральной автомобильной дороги Омск-Новосибирск);
- **железнодорожное сообщение**
(40 км от р.п. Оконешниковское до ж/д станции «Калачинская»);



Наличие свободных производственных, торговых площадей.

Наличие свободных земель сельскохозяйственного назначения



Наличие и доступность современных средств связи



Наличие стратегических и программных документов социально-экономического развития района на перспективу



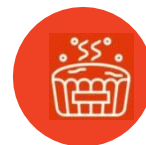
Развитое зерновое производство, наличие плодородных земель



Наличие месторождения кирпичного сырья (Оконешниковское городское поселение)



Высокий потенциал в развитии туристической рыбалки и охоты



Открыты месторождения геотермальных вод для использования в лечебных целях и развития тепличного хозяйства

Ключевые отрасли района

Агропромышленный комплекс



Валовый сбор:

- зерновых – 257,9 тыс. тонн
(в том числе горох – 17,1 тыс. тонн)
- зернобобовых – 20,9 тыс. тонн)



Валовый сбор:

- масличных культур – 22,1 тыс. тонн
(в т.ч. масличного льна – 12,4 тыс. тонн)



Валовый сбор

картофеля – 4161 тонн



Валовый сбор

овощей – 494 тонн



Производство молока
– 2,0 тыс. тонн



Производство мяса
скота – 0,4 тыс. тонн



Производство мяса
птицы – 6,8 тыс. тонн



Производство яиц –
0,9 млн. шт.

Техническое перевооружение сельскохозяйственных организаций за 2022 год – 631,8 млн. руб.

Площадь земель сельскохозяйственного назначения – 270,4 тыс. га, в том числе:

- пашни – 169,6 тыс. га (97 % - используемая, 3 % - не востребованная);
- сенокосы – 12,7 тыс. га
- пастбища – 61 тыс. га

*показатели 2022 года

Ключевые отрасли района

Пищевая перерабатывающая отрасль



Производство хлеба и хлебобулочных изделий – более 200 тонн в год



Производство полуфабрикатов около 3,0 тонн



Наличие одного убойного цеха



Наличие 50 зернотоков (зернохранилищ)



Наличие 5 закупщиков молока

*показатели 2022 года

Ключевые отрасли района

Туристическая отрасль



Государственный природный заказник регионального значения «Степной» (создан в 1971 г.)

Профиль:

- биологический;
- ботанический;
- зоологический

Разрешается:

- любительское и спортивное рыболовство;
- охота в целях осуществления научно-исследовательской и образовательной деятельности



Государственный природный заказник регионального значения «Лесостепной»

Профиль:

- зоологический

Разрешается:

- любительское и спортивное рыболовство;
- охота в целях осуществления научно-исследовательской и образовательной деятельности



Район богат озерами, которые занимают 2,5 тыс. га.

Гнездится большое количество водоплавающей дичи, что позволяет организовать любительскую охоту в осенне-весенний период.

Для любителей рыбной ловли возможна любительская рыбалка на озерах Лебяжье, Чистое, Майсор, Чебаклы и в пруду с. Сергеевка.

В Чистовском, Крестинском, Андреевском сельских поселениях находятся месторождения геотермальных вод

Ключевые организации на территории района

Агропромышленный комплекс



ЗАО «Сергеевское»

Осуществляет деятельность в сельскохозяйственной отрасли (растениеводство и животноводство). Выращивает пшеницу, ячмень, рапс, овес, рожь и др. Занимается разведением КРС, свиноводством и птицеводством. В обществе трудится более 150 чел.



ООО «Агрокомплекс «Маяк»

Осуществляет деятельность в сельскохозяйственной отрасли (растениеводство и животноводство). Выращивает пшеницу, ячмень, рапс, овес, рожь и др. Занимается разведением КРС мясного направления. В обществе трудится более 80 чел.



ООО «Сибирская мука»

Осуществляет деятельность в сельскохозяйственной отрасли. Выращивает зерновые культуры. В обществе трудится 10 чел.



ИП Глава КФХ Лисович А.Ф.

Осуществляет деятельность в сельскохозяйственной отрасли (растениеводство и животноводство). Занимается разведением КРС, коневодством. Трудоустроено более 20 чел.



ИП Глава КФХ Якушев В.Л.

Осуществляет деятельность в сельскохозяйственной отрасли (растениеводство). Выращивает пшеницу, ячмень, рапс, овес, рожь и др. Трудоустроено 17 чел.



ООО «АгроПарк»

Осуществляет деятельность по хранению и складированию зерна. Имеется оборудование для производства муки, круп, комбикормов. Трудоустроено более 20 чел.

На территории Оконешниковского муниципального района осуществляют деятельность 105 сельскохозяйственных товаропроизводителей, в том числе 5 сельскохозяйственных организаций и 100 фермерских хозяйств

Ключевые организации на территории района

Пищевая перерабатывающая отрасль



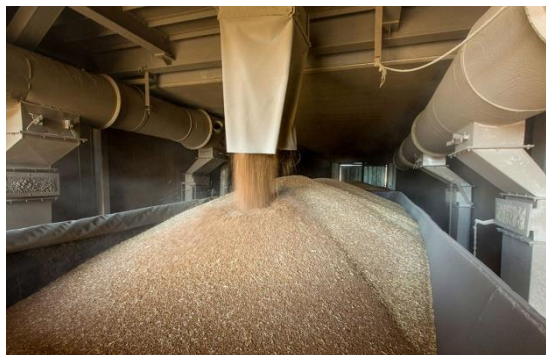
Производство по выпечке хлеба и хлебобулочных изделий и изготовлению полуфабрикатов в ЗАО «Сергеевское»



Кроме того, на территории Оконешниковского муниципального района осуществляют деятельность следующие мини-пекарни:

- ИП Гергерт И.М.
- ИП Ханенко И.А.
- ИП Быков Р.О.
- ИП Гончаров В.В.
- ИП Феоктистов Е.Н.
- торговой сети «Пятерочка»

Примеры реализованных инвестиционных проектов



Строительство поточной зерноочистительной линии ИП Глава КФХ Мякишев В.В.,

Реализован в 2022 г. Построены и введена в эксплуатацию поточная зерноочистительная линия (мощность 40 т/ч) в с. Красовка. Общая стоимость проекта – 5 млн. рублей



Строительство помещения для размещения торговых объектов ИП Якушева А.С.

Реализован в 2022 г. Построено помещение. Открыт магазин торговой сети «Пятерочка». Сумма инвестиционных вложений – 4 млн. рублей



Строительство поточной зерноочистительной линии ИП Глава КФХ Тоом А.Р.

Реализован в 2022 г. Построен объект в с. Золотая Нива мощностью 40 т/ч. Приобретено и установлено оборудование. Общая стоимость проекта - 6,0 млн. рублей



Строительство зерносушилки ООО «Агрокомплекс Маяк»

Реализован в 2022 г. в с. Крестики. Приобретено оборудование, проведен монтаж, мощность 50 т/ч. Сумма инвестиций – 17,0 млн. рублей



Техническое перевооружение сельскохозяйственной техники

В 2022 г. сельхозтоваропроизводителями приобретено 50 ед. сельскохозяйственной техники и 49 ед. сельскохозяйственного оборудования. Общий объем инвестиций за 2022 год составил 631,8 млн. рублей



Строительство зерносклада КФХ Дроздаков А.А.

В 2022 г. построен зерносклад в с. Красовка. Стоимость проекта – 8,0 млн. рублей

Примеры реализованных инвестиционных проектов



Строительство зерносушилки
КФХ Мерко А.В.

Реализован в 2022 г. в с. Красовка.
Приобретено оборудование, проведен монтаж,
мощность 50 т/ч.
Сумма инвестиций – 13,0 млн. рублей



Открытие убойного цеха в с.Маяк.
ИП Глава КФХ Кашкинов М.С.

Убойный цех построен в 2020 г. Открытие состоялось
в апреле 2022 года. Мощность 10 голов в смену.
Приобретен крематор для утилизации отходов.
Затраты составили более 6,0 млн. рублей



Расширение деятельности мини-пекарни
в р.п.Оконешниково Феоктистов Е.Н.

Мини –пекарня построена в 2020 году. Открыта в
феврале 2021 года, в 2022 году запущено производство
новой продукции. Мощность 200 кг./смену. Общая
сумма инвестиций составила – 1,5 млн. рублей



Строительство зерносклада в
с. Крестики ООО «Сибирская мука»

Зерносклад построен в 2022 году.
Общая стоимость составляет 9,5 млн. рублей



Строительство детской игровой
площадки в с. Куломзино

Местная общественная организация «Вектор успеха»
при содействии спонсоров и жителей с. Куломзино
построили игровую площадку для детей.
Общие инвестиционные вложения – 0,5 млн. рублей



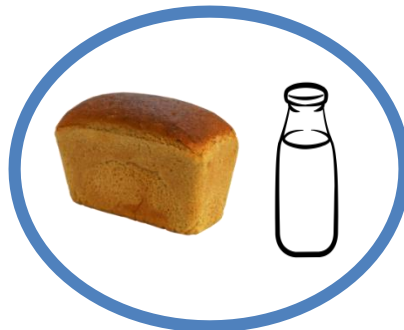
Проект «Они от Родины вдали свой
долг нелегкий исполняли»

Оконешниковским местным отделением ветеранов
(пенсионеров) была получена субсидия на
реализацию проекта.
Построена Аллея воинской славы.
Общая стоимость проекта 0,6 млн. рублей



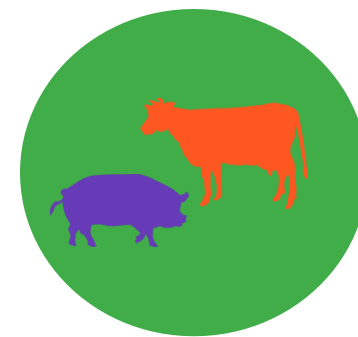
Производство сельскохозяйственной продукции

- развитие зернового производства;
- строительство убойного цеха



Переработка сельскохозяйственной продукции

- переработка молока и производство молочной продукции;
- производство колбасных изделий;
- производство мясных полуфабрикатов;
- производство копченых изделий;
- производство хлебобулочных изделий;
- производство льняного масла;
- производство рыжикового масла;
- переработка и консервирование овощей;
- глубокая переработка картофеля;
- производство кондитерской продукции;
- производство макаронных изделий



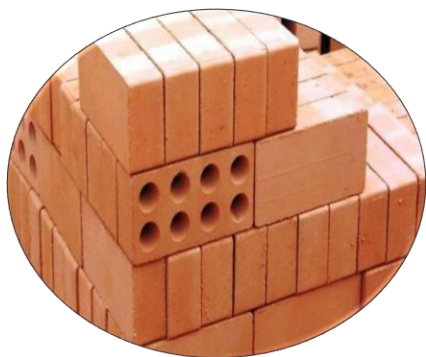
Развитие животноводства

- скотоводство;
- свиноводство;
- овцеводство



Развитие птицеводства

- куры
- гуси
- утки
- индюки



Развитие кирпичной промышленности

- изготовление строительных изделий, глиняного кирпича и стеновых блоков, черепицы, облицовочных плиток и т.д.



Жилищно-коммунальный комплекс

- организация работ по управлению содержанием многоквартирных домов;
- транспортировка и переработка ТКО;
- предоставление услуг по реализации питьевой воды



Туризм

- организация спортивно-любительской рыбалки;
- организация туристической охоты;
- размещение баз отдыха и оздоровления (использование геотермальных вод)

Проекты, требующие финансирования



Овцеводство

На территории Чистовского сельского поселения имеются свободные земельные участки, где имеются водоемы, пастбища, которые могут быть использованы для выпаса овец

(информация о площадке, на которой возможна реализация данного проекта, отображена на слайдах № 18, 19)



Строительство подъезда к фермерскому хозяйству Лисович А.Ф. (д.Березовка). Проект предполагает использование механизма муниципально-частного партнерства. Стоимость проекта 8 млн. руб.



Любительская охота и рыбалка. Район богат озерами, которые занимают 2,5 тыс.га, где гнездится большое количество водоплавающей дичи: гуси, лебеди, утки и т.д., что позволяет организовать любительскую охоту в осенне-весенний период. В зимнее время возможна охота на зайца, лисицу, дичь и других обитателей фауны (Информация о площадках, на которых возможна реализация данного проекта, отображена на слайдах № 23-34, 37)



Строительство станции технического обслуживания (информация о площадке, на которой возможна реализация проекта, отображена на слайдах № 16, 17)

Проекты, требующие финансирования



Бальнеология. В четырех поселениях разведаны месторождения термальных вод, которые могут быть использованы для лечения заболеваний костно-мышечной системы, болезней позвоночника, нервной системы, эндокринной системы, гинекологии, сосудов, кожи и т.д. Температура воды на выходе составляет +64 градуса. Предварительно оцененные запасы термальных вод месторождения составляют 10 тыс.куб.м/сутки. (Информация о площадках, на которых возможна реализация данного проекта, отображена на слайдах № 20-24)



Строительство комплекса по переработке молока. Ежегодно на территории района производится более 10 тыс. тонн молока. Содержится 3000 голов коров. Стоимость проекта 30 млн. руб.



Инвестиционные проекты в сфере туризма . На территории района расположен государственный природный заказник «Степной». Имеются водные объекты, на территории которых есть возможность организовать места отдыха. (Информация о площадке, на которой возможна реализация данного проекта, отображена на слайде № 24-36, 37.)

Земельные участки для реализации проектов



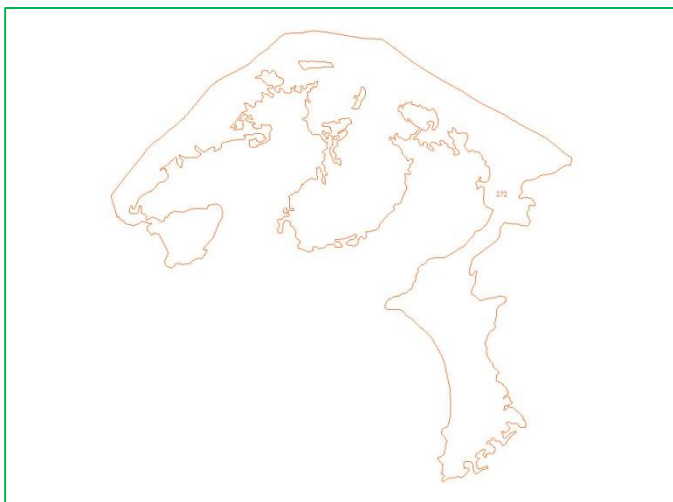
Кадастровый номер земельного участка	55:19:090401:259
Площадь в квадратных метрах	30 000
Собственник	Оконешниковский муниципальный район Омской области
Категория земель. Вид разрешенного использования	Земли населенных пунктов. Для строительства объекта технического обслуживания и ремонта транспортных средств, машин и оборудования
Электроснабжение	Удаленность от источника – 100 м.
Газоснабжение	Удаленность от газопровода – 150 м.
Водоснабжение. Водоотведение	Удаленность от источника – 500 м.
Подъездные пути	Имеются
Железнодорожные пути	Удаленность от железнодорожной станции – 45 км
Здания и сооружения	отсутствуют
Стоимость аренды и (или) выкупа инфраструктурной площадки, тыс. рублей	Стоимость аренды устанавливается по результатам рыночной оценки
Контактная информация	Котляр С.А., Председатель Комитета управления муниципальным имуществом Администрации Оконешниковского муниципального района Омской области, 8(38166)22-253

Земельные участки для реализации проектов



Кадастровый номер земельного участка	55:19:090401:281
Площадь в квадратных метрах	223 353,00
Собственник	Оконешниковский муниципальный район Омской области
Категория земель. Вид разрешенного использования	Земли населенных пунктов. Для сельскохозяйственного производства
Электроснабжение	Удаленность от источника – 50 м.
Газоснабжение	Удаленность от газопровода – 100 м.
Водоснабжение. Водоотведение	Удаленность от источника – 100 м.
Подъездные пути	Имеются
Железнодорожные пути	Удаленность от железнодорожной станции – 45 км
Здания и сооружения	Отсутствуют
Стоимость аренды и (или) выкупа инфраструктурной площадки, тыс. рублей	Стоимость аренды устанавливается по результатам рыночной оценки
Контактная информация	Котляр С.А., Председатель Комитета управления муниципальным имуществом Администрации Оконешниковского муниципального района Омской области, 8(38166)22-253

Земельные участки для реализации проектов



Кадастровый номер земельного участка	55:19:080402:272
Площадь в квадратных метрах	10 851 122 (1085 га)
Собственник	Администрация Чистовского сельского поселения Оконешниковского муниципального района Омской области
Категория земель. Вид разрешенного использования	Земли сельскохозяйственного назначения. Для сельскохозяйственного использования пастбищ
Электроснабжение	Удаленность от электросетей – 1 км.
Газоснабжение	отсутствует
Водоснабжение. Водоотведение	Водопроводные сети отсутствуют. Есть возможность использования воды из озер, или бурение скважины
Подъездные пути	Проселочные дороги
Железнодорожные пути	Удаленность от железнодорожной станции – 90 км
Здания и сооружения	Отсутствуют
Стоимость аренды и (или) выкупа инфраструктурной площадки, тыс. рублей	Стоимость аренды устанавливается по результатам рыночной оценки
Контактная информация	Якименко Т.Н.- Глава Чистовского сельского поселения Оконешниковского муниципального района Омской области, 8(38166)52-141

Земельные участки для реализации проектов



Кадастровый номер земельного участка	55:19:080402:273
Площадь в квадратных метрах	3 913 524 (391 га)
Собственник	Администрация Чистовского сельского поселения Оконешниковского муниципального района Омской области
Категория земель. Вид разрешенного использования	Земли сельскохозяйственного назначения. Для сельскохозяйственного использования пастбищ
Электроснабжение	Удаленность от электросетей – 1 км.
Газоснабжение	отсутствует
Водоснабжение. Водоотведение	Водопроводные сети отсутствуют. Есть возможность использования воды из озер, или бурение скважины
Подъездные пути	Проселочные дороги
Железнодорожные пути	Удаленность от железнодорожной станции – 90 км
Здания и сооружения	Отсутствуют
Стоимость аренды и (или) выкупа инфраструктурной площадки, тыс. рублей	Стоимость аренды устанавливается по результатам рыночной оценки
Контактная информация	Якименко Т.Н. - Глава Чистовского сельского поселения Оконешниковского муниципального района Омской области, 8(38166)52-141

Земельные участки для реализации проектов



Кадастровый номер земельного участка	55:19:080402:277
Площадь в квадратных метрах	13 004 (1,3 га)
Собственник	Администрация Чистовского сельского поселения Оконешниковского муниципального района Омской области
Категория земель. Вид разрешенного использования	Земли сельскохозяйственного назначения. Для сельскохозяйственного использования
Электроснабжение	Удаленность от электросетей – 1 км.
Газоснабжение	отсутствует
Водоснабжение. Водоотведение	Водопроводные сети отсутствуют. Есть возможность использования воды из озер, или бурение скважины
Подъездные пути	Проселочные дороги
Железнодорожные пути	Удаленность от железнодорожной станции – 90 км
Здания и сооружения	Отсутствуют
Стоимость аренды и (или) выкупа инфраструктурной площадки, тыс. рублей	Стоимость аренды устанавливается по результатам рыночной оценки
Контактная информация	Якименко Т.Н. - Глава Чистовского сельского поселения Оконешниковского муниципального района Омской области, 8(38166)52-141



Земельные участки для реализации проектов



Кадастровый номер земельного участка	55:19:080401:235
Площадь в квадратных метрах	29 921 (2,99 га)
Собственник	Администрация Чистовского сельского поселения Оконешниковского муниципального района Омской области
Категория земель. Вид разрешенного использования	Земли сельскохозяйственного назначения. Разрешенное использование - животноводство
Электроснабжение	Удаленность от электросетей – 0,5 км.
Газоснабжение	отсутствует
Водоснабжение. Водоотведение	Водопроводные сети отсутствуют. Есть возможность использования воды из озер, или бурение скважины
Подъездные пути	Проселочные дороги
Железнодорожные пути	Удаленность от железнодорожной станции – 90 км
Здания и сооружения	Отсутствуют
Стоимость аренды и (или) выкупа инфраструктурной площадки, тыс. рублей	Стоимость аренды устанавливается по результатам рыночной оценки
Контактная информация	Якименко Т.Н. - Глава Чистовского сельского поселения Оконешниковского муниципального района Омской области, 8(38166)52-141



Земельные участки для реализации проектов



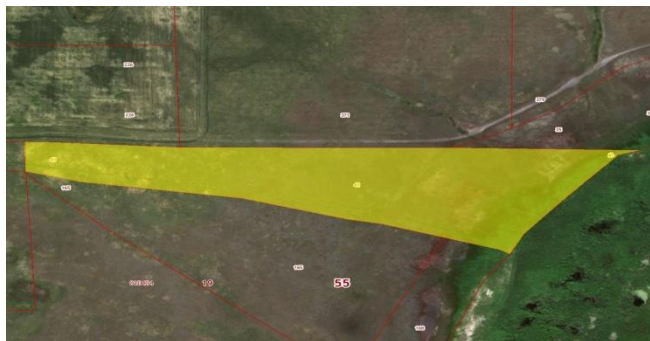
Кадастровый номер земельного участка	55:19:000000:1015
Площадь в квадратных метрах	114 594 (11,5 га)
Собственник	Администрация Чистовского сельского поселения Оконешниковского муниципального района Омской области
Категория земель. Вид разрешенного использования	Земли сельскохозяйственного назначения. Для сельскохозяйственного использования
Электроснабжение	Удаленность от электросетей – 2 км.
Газоснабжение	отсутствует
Водоснабжение. Водоотведение	Водопроводные сети отсутствуют. Есть возможность использования воды из озер, или бурение скважины
Подъездные пути	Проселочные дороги
Железнодорожные пути	Удаленность от железнодорожной станции – 90 км
Здания и сооружения	Отсутствуют
Стоимость аренды и (или) выкупа инфраструктурной площадки, тыс. рублей	Стоимость аренды устанавливается по результатам рыночной оценки
Контактная информация	Якименко Т.Н. - Глава Чистовского сельского поселения Оконешниковского муниципального района Омской области, 8(38166)52-141

Земельные участки для реализации проектов



Кадастровый номер земельного участка	55:19:010404:633
Площадь в квадратных метрах	275 200
Собственник	Администрация Андреевского сельского поселения Оконешниковского муниципального района Омской области (межевание земельного участка не проводилось)
Категория земель. Вид разрешенного использования	Земли сельскохозяйственного назначения. Для сельскохозяйственного использования
Электроснабжение	Удаленность от электросетей – более 1 км.
Газоснабжение	Отсутствует
Водоснабжение. Водоотведение	Водопроводные сети отсутствуют. Есть возможность использования воды из озер, или бурение скважины
Подъездные пути	Проселочные дороги
Железнодорожные пути	Удаленность от железнодорожной станции – 100 км
Здания и сооружения	Отсутствуют
Стоимость аренды и (или) выкупа инфраструктурной площадки, тыс. рублей	Стоимость аренды устанавливается по результатам рыночной оценки
Контактная информация	Шейерман О.И. – Глава Андреевского сельского поселения Оконешниковского муниципального района Омской области, 8(38166)56-186

Земельные участки для реализации проектов



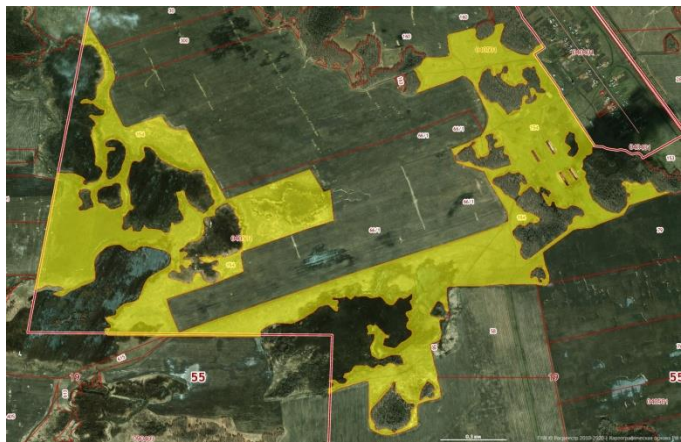
Кадастровый номер земельного участка	55:19:010404:41
Площадь в квадратных метрах	80 600
Собственник	Администрация Андреевского сельского поселения Оконешниковского муниципального района Омской области
Категория земель. Вид разрешенного использования	Земли сельскохозяйственного назначения. Для сельскохозяйственного использования
Электроснабжение	Удаленность от электросетей – более 1 км.
Газоснабжение	Отсутствует
Водоснабжение. Водоотведение	Водопроводные сети отсутствуют. Есть возможность использования воды из озер, или бурение скважины
Подъездные пути	Проселочные дороги
Железнодорожные пути	Удаленность от железнодорожной станции – 100 км
Здания и сооружения	Отсутствуют
Стоимость аренды и (или) выкупа инфраструктурной площадки, тыс. рублей	Стоимость аренды устанавливается по результатам рыночной оценки
Контактная информация	Шейерман О.И. – Глава Андреевского сельского поселения Оконешниковского муниципального района Омской области, 8(38166)56-186

Земельные участки для реализации проектов



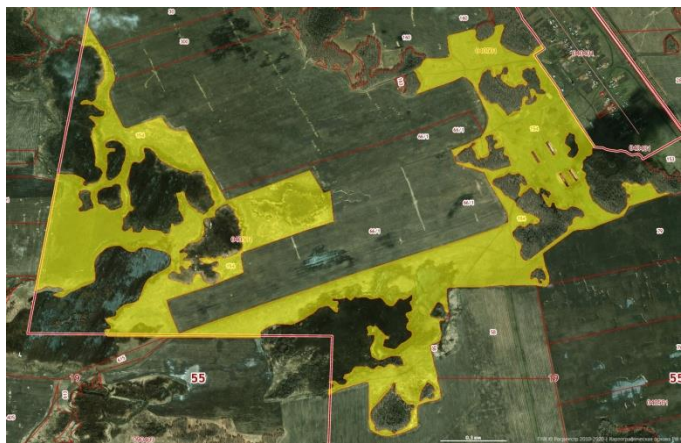
Кадастровый номер земельного участка	55:19:040501:153
Площадь в квадратных метрах	5 000
Собственник	Администрация Крестинского сельского поселения Оконешниковского муниципального района Омской области
Категория земель. Вид разрешенного использования	Земли сельскохозяйственного назначения. Для сельскохозяйственного использования
Электроснабжение	Удаленность от электросетей – более 1 км.
Газоснабжение	Отсутствует
Водоснабжение. Водоотведение	Водопроводные сети отсутствуют. Есть возможность бурения скважины
Подъездные пути	Проселочные дороги
Железнодорожные пути	Удаленность от железнодорожной станции – 90 км
Здания и сооружения	Отсутствуют
Стоимость аренды и (или) выкупа инфраструктурной площадки, тыс. рублей	Стоимость аренды устанавливается по результатам рыночной оценки
Контактная информация	Куценко Г.П.– Глава Крестинского сельского поселения Оконешниковского муниципального района Омской области, 8(38166)51-121

Земельные участки для реализации проектов



Кадастровый номер земельного участка	55:19:040501:154
Площадь в квадратных метрах	2 010 000
Собственник	Администрация Крестинского сельского поселения Оконешниковского муниципального района Омской области
Категория земель. Вид разрешенного использования	Земли сельскохозяйственного назначения. Для сельскохозяйственного использования
Электроснабжение	Удаленность от электросетей – более 1 км.
Газоснабжение	Отсутствует
Водоснабжение. Водоотведение	Водопроводные сети отсутствуют. Есть возможность бурения скважины
Подъездные пути	Проселочные дороги
Железнодорожные пути	Удаленность от железнодорожной станции – 90 км
Здания и сооружения	Отсутствуют
Стоимость аренды и (или) выкупа инфраструктурной площадки, тыс. рублей	Стоимость аренды устанавливается по результатам рыночной оценки
Контактная информация	Куценко Г.П.– Глава Крестинского сельского поселения Оконешниковского муниципального района Омской области, 8(38166)51-121

Земельные участки для реализации проектов



Кадастровый номер земельного участка	55:19:040501:155
Площадь в квадратных метрах	10 610 000
Собственник	Администрация Крестинского сельского поселения Оконешниковского муниципального района Омской области
Категория земель. Вид разрешенного использования	Земли сельскохозяйственного назначения. Для сельскохозяйственного использования
Электроснабжение	Удаленность от электросетей – более 1 км.
Газоснабжение	Отсутствует
Водоснабжение. Водоотведение	Водопроводные сети отсутствуют. Есть возможность бурения скважины
Подъездные пути	Проселочные дороги
Железнодорожные пути	Удаленность от железнодорожной станции – 90 км
Здания и сооружения	Отсутствуют
Стоимость аренды и (или) выкупа инфраструктурной площадки, тыс. рублей	Стоимость аренды устанавливается по результатам рыночной оценки
Контактная информация	Куценко Г.П.– Глава Крестинского сельского поселения Оконешниковского муниципального района Омской области, 8(38166)51-121

Земельные участки для реализации проектов



Кадастровый номер земельного участка	55:19:040504:255
Площадь в квадратных метрах	10 000
Собственник	Администрация Крестинского сельского поселения Оконешниковского муниципального района Омской области
Категория земель. Вид разрешенного использования	Земли сельскохозяйственного назначения. Для сельскохозяйственного использования (пастбища)
Электроснабжение	Удаленность от электросетей – более 1 км.
Газоснабжение	Отсутствует
Водоснабжение. Водоотведение	Водопроводные сети отсутствуют. Есть возможность бурения скважины
Подъездные пути	Проселочные дороги
Железнодорожные пути	Удаленность от железнодорожной станции – 90 км
Здания и сооружения	Отсутствуют
Стоимость аренды и (или) выкупа инфраструктурной площадки, тыс. рублей	Стоимость аренды устанавливается по результатам рыночной оценки
Контактная информация	Куценко Г.П.– Глава Крестинского сельского поселения Оконешниковского муниципального района Омской области, 8(38166)51-121

Земельные участки для реализации проектов



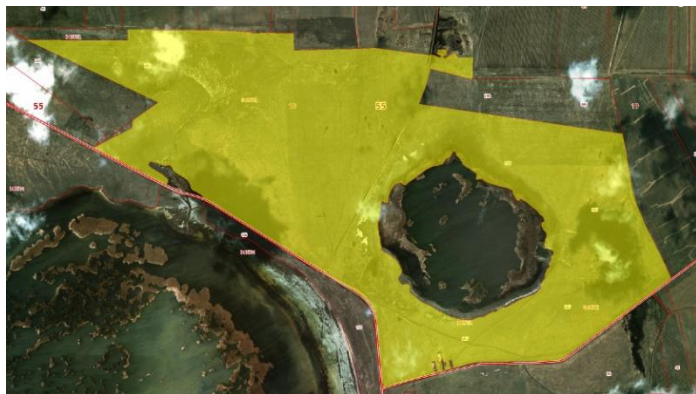
Кадастровый номер земельного участка	55:19:040503:94
Площадь в квадратных метрах	5 000
Собственник	Администрация Крестинского сельского поселения Оконешниковского муниципального района Омской области
Категория земель. Вид разрешенного использования	Земли сельскохозяйственного назначения. Для сельскохозяйственного использования
Электроснабжение	Удаленность от электросетей – более 1 км.
Газоснабжение	Отсутствует
Водоснабжение. Водоотведение	Водопроводные сети отсутствуют. Есть возможность бурения скважины
Подъездные пути	Проселочные дороги
Железнодорожные пути	Удаленность от железнодорожной станции – 90 км
Здания и сооружения	Отсутствуют
Стоимость аренды и (или) выкупа инфраструктурной площадки, тыс. рублей	Стоимость аренды устанавливается по результатам рыночной оценки
Контактная информация	Куценко Г.П.– Глава Крестинского сельского поселения Оконешниковского муниципального района Омской области, 8(38166)51-121

Земельные участки для реализации проектов



Кадастровый номер земельного участка	55:19:040503:96
Площадь в квадратных метрах	3 560 000
Собственник	Администрация Крестинского сельского поселения Оконешниковского муниципального района Омской области
Категория земель. Вид разрешенного использования	Земли сельскохозяйственного назначения. Для сельскохозяйственного использования
Электроснабжение	Удаленность от электросетей – более 1 км.
Газоснабжение	Отсутствует
Водоснабжение. Водоотведение	Водопроводные сети отсутствуют. Есть возможность бурения скважины
Подъездные пути	Проселочные дороги
Железнодорожные пути	Удаленность от железнодорожной станции – 90 км
Здания и сооружения	Отсутствуют
Стоимость аренды и (или) выкупа инфраструктурной площадки, тыс. рублей	Стоимость аренды устанавливается по результатам рыночной оценки
Контактная информация	Куценко Г.П.– Глава Крестинского сельского поселения Оконешниковского муниципального района Омской области, 8(38166)51-121

Земельные участки для реализации проектов



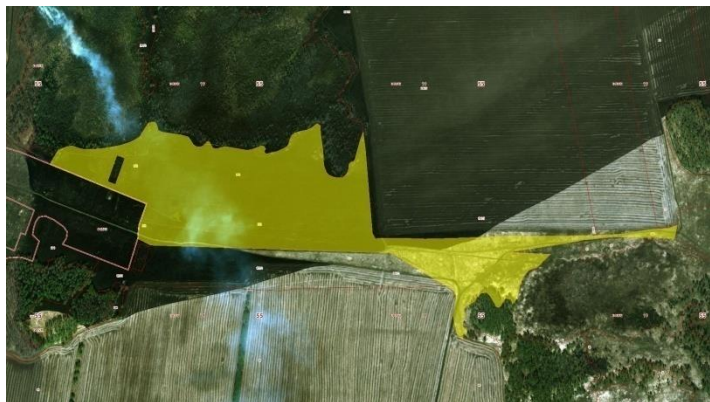
Кадастровый номер земельного участка	55:19:040502:267
Площадь в квадратных метрах	7 320 000
Собственник	Администрация Крестинского сельского поселения Оконешниковского муниципального района Омской области
Категория земель. Вид разрешенного использования	Земли сельскохозяйственного назначения. Для сельскохозяйственного использования
Электроснабжение	Удаленность от электросетей – более 1 км.
Газоснабжение	Отсутствует
Водоснабжение. Водоотведение	Водопроводные сети отсутствуют. Есть возможность бурения скважины
Подъездные пути	Проселочные дороги
Железнодорожные пути	Удаленность от железнодорожной станции – 90 км
Здания и сооружения	Отсутствуют
Стоимость аренды и (или) выкупа инфраструктурной площадки, тыс. рублей	Стоимость аренды устанавливается по результатам рыночной оценки
Контактная информация	Куценко Г.П.– Глава Крестинского сельского поселения Оконешниковского муниципального района Омской области, 8(38166)51-121

Земельные участки для реализации проектов



Кадастровый номер земельного участка	55:19:040502:263
Площадь в квадратных метрах	100 000
Собственник	Администрация Крестинского сельского поселения Оконешниковского муниципального района Омской области
Категория земель. Вид разрешенного использования	Земли сельскохозяйственного назначения. Для сельскохозяйственного использования
Электроснабжение	Удаленность от электросетей – более 1 км.
Газоснабжение	Отсутствует
Водоснабжение. Водоотведение	Водопроводные сети отсутствуют. Есть возможность бурения скважины
Подъездные пути	Проселочные дороги
Железнодорожные пути	Удаленность от железнодорожной станции – 90 км
Здания и сооружения	Отсутствуют
Стоимость аренды и (или) выкупа инфраструктурной площадки, тыс. рублей	Стоимость аренды устанавливается по результатам рыночной оценки
Контактная информация	Куценко Г.П.– Глава Крестинского сельского поселения Оконешниковского муниципального района Омской области, 8(38166)51-121

Земельные участки для реализации проектов



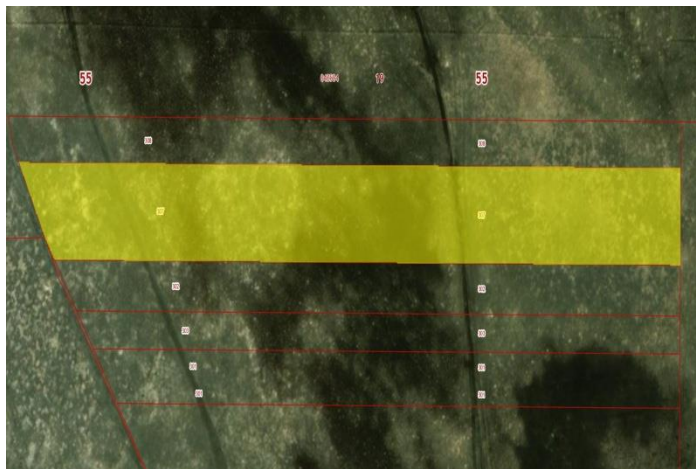
Кадастровый номер земельного участка	55:19:040502:262
Площадь в квадратных метрах	350 000
Собственник	Администрация Крестинского сельского поселения Оконешниковского муниципального района Омской области
Категория земель. Вид разрешенного использования	Земли сельскохозяйственного назначения. Для сельскохозяйственного использования
Электроснабжение	Удаленность от электросетей – более 1 км.
Газоснабжение	Отсутствует
Водоснабжение. Водоотведение	Водопроводные сети отсутствуют. Есть возможность бурения скважины
Подъездные пути	Проселочные дороги
Железнодорожные пути	Удаленность от железнодорожной станции – 90 км
Здания и сооружения	Отсутствуют
Стоимость аренды и (или) выкупа инфраструктурной площадки, тыс. рублей	Стоимость аренды устанавливается по результатам рыночной оценки
Контактная информация	Куценко Г.П.– Глава Крестинского сельского поселения Оконешниковского муниципального района Омской области, 8(38166)51-121

Земельные участки для реализации проектов



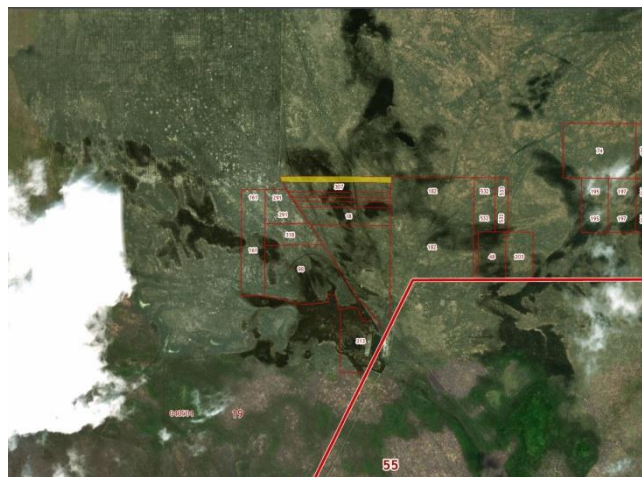
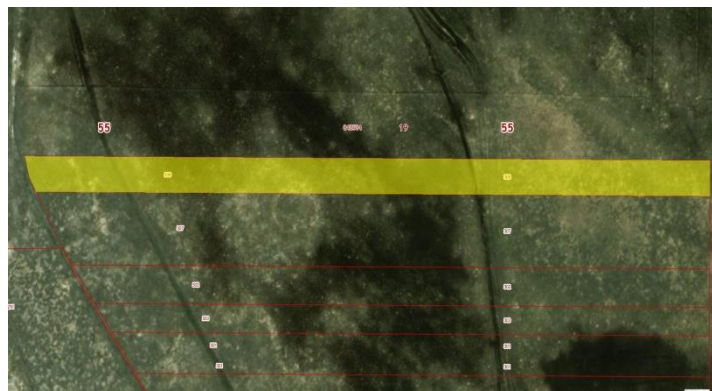
Кадастровый номер земельного участка	55:19:040502:265
Площадь в квадратных метрах	5 000
Собственник	Администрация Крестинского сельского поселения Оконешниковского муниципального района Омской области
Категория земель. Вид разрешенного использования	Земли сельскохозяйственного назначения. Для сельскохозяйственного использования
Электроснабжение	Удаленность от электросетей – более 1 км.
Газоснабжение	Отсутствует
Водоснабжение. Водоотведение	Водопроводные сети отсутствуют. Есть возможность бурения скважины
Подъездные пути	Проселочные дороги
Железнодорожные пути	Удаленность от железнодорожной станции – 90 км
Здания и сооружения	Отсутствуют
Стоимость аренды и (или) выкупа инфраструктурной площадки, тыс. рублей	Стоимость аренды устанавливается по результатам рыночной оценки
Контактная информация	Куценко Г.П.– Глава Крестинского сельского поселения Оконешниковского муниципального района Омской области, 8(38166)51-121

Земельные участки для реализации проектов



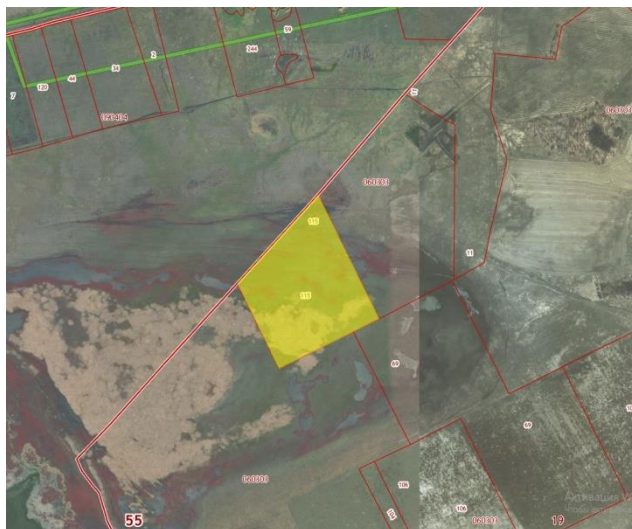
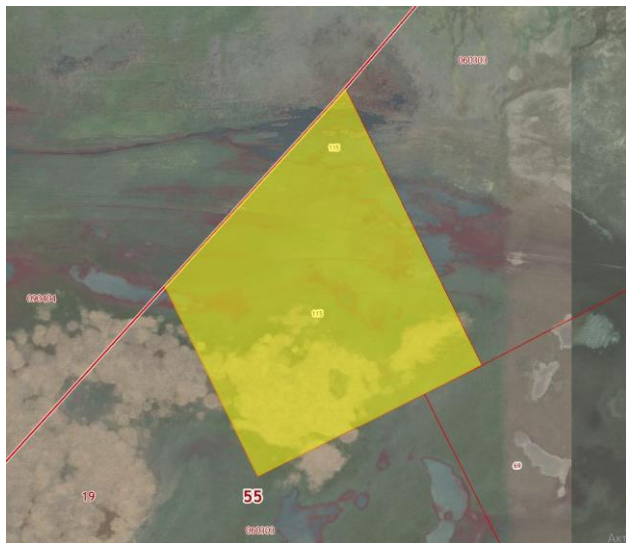
Кадастровый номер земельного участка	55:19:040504:307
Площадь в квадратных метрах	32 663
Собственник	Администрация Крестинского сельского поселения Оконешниковского муниципального района Омской области
Категория земель. Вид разрешенного использования	Земли сельскохозяйственного назначения. Для сельскохозяйственного использования
Электроснабжение	Удаленность от электросетей – более 1 км.
Газоснабжение	Отсутствует
Водоснабжение. Водоотведение	Водопроводные сети отсутствуют. Есть возможность бурения скважины
Подъездные пути	Проселочные дороги
Железнодорожные пути	Удаленность от железнодорожной станции – 90 км
Здания и сооружения	Отсутствуют
Стоимость аренды и (или) выкупа инфраструктурной площадки, тыс. рублей	Стоимость аренды устанавливается по результатам рыночной оценки
Контактная информация	Куценко Г.П.– Глава Крестинского сельского поселения Оконешниковского муниципального района Омской области, 8(38166)51-121

Земельные участки для реализации проектов



Кадастровый номер земельного участка	55:19:040504:308
Площадь в квадратных метрах	16 334
Собственник	Администрация Крестинского сельского поселения Оконешниковского муниципального района Омской области
Категория земель. Вид разрешенного использования	Земли сельскохозяйственного назначения. Для сельскохозяйственного использования
Электроснабжение	Удаленность от электросетей – более 1 км.
Газоснабжение	Отсутствует
Водоснабжение. Водоотведение	Водопроводные сети отсутствуют. Есть возможность бурения скважины
Подъездные пути	Проселочные дороги
Железнодорожные пути	Удаленность от железнодорожной станции – 90 км
Здания и сооружения	Отсутствуют
Стоимость аренды и (или) выкупа инфраструктурной площадки, тыс. рублей	Стоимость аренды устанавливается по результатам рыночной оценки
Контактная информация	Куценко Г.П.– Глава Крестинского сельского поселения Оконешниковского муниципального района Омской области, 8(38166)51-121

Земельные участки для реализации проектов



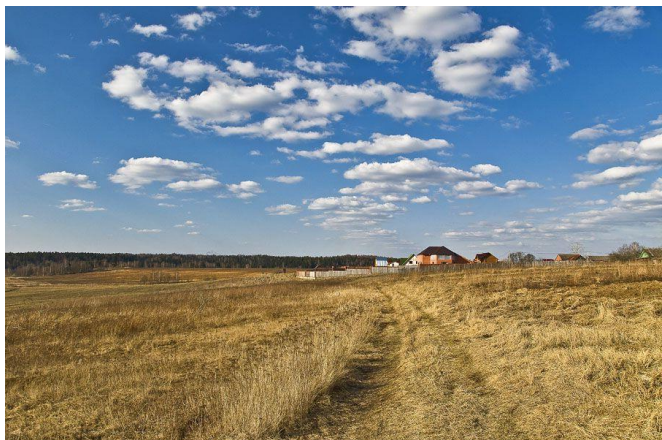
Кадастровый номер земельного участка	55:19:060303:115
Площадь в квадратных метрах	320 000
Собственник	Администрация Куломзинского сельского поселения Оконешниковского муниципального района Омской области
Категория земель. Вид разрешенного использования	Земли сельскохозяйственного назначения. Для сельскохозяйственного использования
Электроснабжение	Удаленность от электросетей – более 1 км.
Газоснабжение	Отсутствует
Водоснабжение. Водоотведение	Водопроводные сети отсутствуют. Есть возможность бурения скважины
Подъездные пути	Проселочные дороги
Железнодорожные пути	Удаленность от железнодорожной станции – 45 км
Здания и сооружения	Отсутствуют
Стоимость аренды и (или) выкупа инфраструктурной площадки, тыс. рублей	Стоимость аренды устанавливается по результатам рыночной оценки
Контактная информация	Малова С.Д.– Глава Куломзинского сельского поселения Оконешниковского муниципального района Омской области, 8(38166)57-110

Земельные участки для реализации проектов



Кадастровый номер земельного участка	55:19:090401:196
Площадь в квадратных метрах	550 000
Собственник	Администрация Оконешниковского городского поселения Оконешниковского муниципального района Омской области
Категория земель. Вид разрешенного использования	Земли сельскохозяйственного назначения. Для сельскохозяйственного использования
Электроснабжение	Удаленность от электросетей – более 1 км.
Газоснабжение	Отсутствует
Водоснабжение. Водоотведение	Водопроводные сети отсутствуют. Есть возможность бурения скважины
Подъездные пути	Проселочные дороги
Железнодорожные пути	Удаленность от железнодорожной станции – 30 км
Здания и сооружения	Отсутствуют
Стоимость аренды и (или) выкупа инфраструктурной площадки, тыс. рублей	Стоимость аренды устанавливается по результатам рыночной оценки
Контактная информация	Глава Оконешниковского городского поселения Оконешниковского муниципального района Омской области, 8(38166)21-934

Земельные участки для реализации проектов

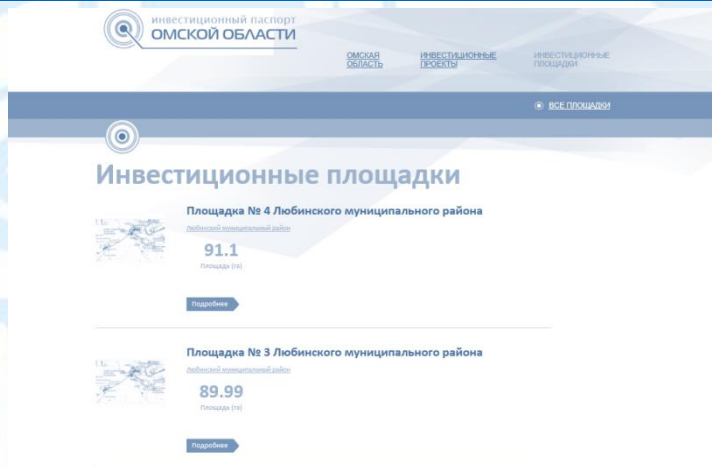


Кадастровый номер земельного участка	55:19:070603:0108
Площадь в квадратных метрах	50 000
Собственник	Администрация Сергеевского сельского поселения Оконешниковского муниципального района Омской области
Категория земель. Вид разрешенного использования	Земли сельскохозяйственного назначения. Для сельскохозяйственного использования
Электроснабжение	Удаленность от электросетей – 1 км.
Газоснабжение	Отдаленность от сетей газоснабжения – 1 км.
Водоснабжение. Водоотведение	Отдаленность от водопроводных сетей 1 км.
Подъездные пути	Проселочные дороги
Железнодорожные пути	Удаленность от железнодорожной станции – 45 км
Здания и сооружения	Отсутствуют
Стоимость аренды и (или) выкупа инфраструктурной площадки, тыс. рублей	Стоимость аренды устанавливается по результатам рыночной оценки
Контактная информация	Шевкопляс Н.П. – Глава Сергеевского сельского поселения Оконешниковского муниципального района Омской области, 8(38166)55-137

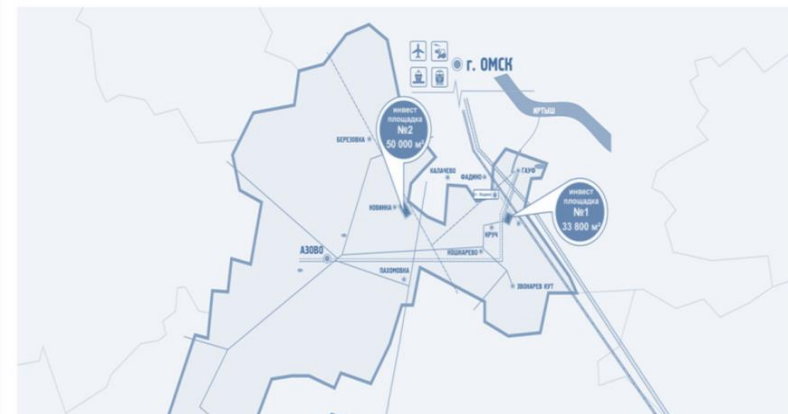
Объекты имущественного комплекса для реализации проектов



Кадастровый номер земельного участка	55:19:090401:220
Площадь в квадратных метрах	1 400
Собственник	Администрация Оконешиковского муниципального района Омской области
Категория земель. Вид разрешенного использования	Земли промышленности, энергетики. Для размещения площадки технического контроля автомобилей
Электроснабжение	Удаленность от источника – 15 м.
Газоснабжение	Удаленность от газопровода – 150 м.
Водоснабжение. Водоотведение	Удаленность от источника – 500 м.
Подъездные пути	Имеются
Железнодорожные пути	Удаленность от железнодорожной станции – 45 км
Здания и сооружения	Имеются. Нежилое строение, тип - гараж, 1200 кв.м.
Стоимость аренды и (или) выкупа инфраструктурной площадки, тыс. рублей	Стоимость аренды устанавливается по результатам рыночной оценки
Контактная информация	Котляр С.А., Председатель Комитета управления муниципальным имуществом Администрации Оконешиковского муниципального района Омской области, 8(38166)22-253



План расположения инвестиционных площадок в Азовском районе



<http://investomsk.ru/>

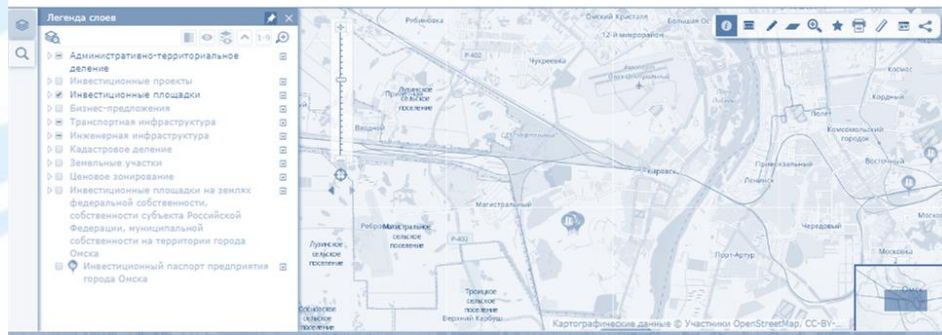
<http://omskportal.ru/omsu/okonesh-3-52-243-1/etc/InvestVozm>

Канал прямой связи для инвесторов

Для оперативного решения возникающих проблем и вопросов

Подробнее

Региональный
инвестиционный
стандарт



Контактная информация

Глава Оконешниковского муниципального района Омской области

С.А. Степанов – тел. 8(38166)22-433

Заместитель Главы Е.Ю. Хохлова – тел. 8(38166) 22-463

Первый заместитель Главы, начальник Управления сельского хозяйства и продовольствия Е.Л. Кравцов – тел. 8(38166)22-251

Заместитель Главы А.В. Носов – тел. 8(38166)22-233

Председатель Комитета управления муниципальным имуществом

Администрации Оконешниковского муниципального района Омской области

С.В. Силаева – 8(38166)22-253

Председатель Комитета экономического развития, тарифного регулирования и закупок Администрации Оконешниковского муниципального района Омской области О.В. Еленева – 8(38166)22-101

Управление организационно-кадрового обеспечения Администрации

Оконешниковского муниципального района Омской области факс/тел

8(38166)22-461

Электронный адрес: okonesh@mr.omskportal.ru