



ОМСКИЙ РАЙОН: ТЕРРИТОРИЯ НОВЫХ ВОЗМОЖНОСТЕЙ

**ОМСКИЙ МУНИЦИПАЛЬНЫЙ РАЙОН
ОМСКОЙ ОБЛАСТИ**

Инвестиционный паспорт



Послание Главы инвесторам



**Глава Омского
муниципального района
Омской области
Г.Г. Долматов**

Омский муниципальный район исторически является одним из ключевых районов Омской области, важным логистическим, промышленным и сельскохозяйственным центром региона.

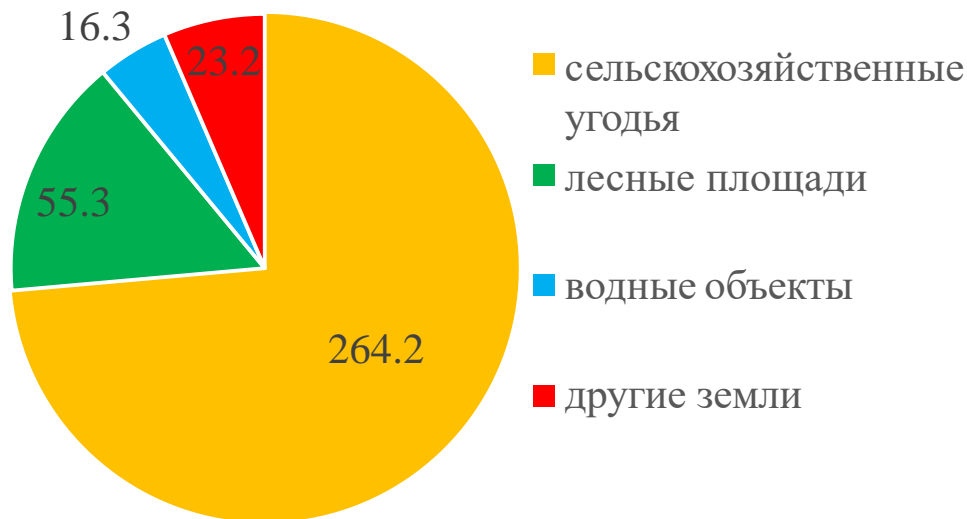
Деятельность Администрации района направлена на развитие инвестиционной привлекательности и предпринимательских инициатив.

Мы готовы рассмотреть все Ваши предложения и обеспечить максимально благоприятные условия для успешного инвестирования в развитие Омского района!

Несомненно, решение о ведении бизнеса в Омском районе будет для Вас верным!

Общие сведения о районе

Структура земель, тыс. га



98,9

ТЫС. ЧЕЛОВЕК



Население

3 591

КВ. КМ

Площадь территории

0

КМ

Удаленность от границы города Омска

1 023,5

КМ

Протяженность автомобильных дорог

5

дней

Срок получения разрешения на строительство

32 100

рублей

Кадастровая стоимость 1 га земель сельскохозяйственного назначения (КЗиО и ГД)

6,51

рублей / кВт*ч

Тариф на эл. энергию

Наши преимущества



Транспортная доступность автомобильное сообщение:

- по территории района проходит 3 Федеральные автомобильные дороги:

- 1) Р-254 Челябинск-Курган-Петропавловск (Республика Казахстан)-Омск-Новосибирск;
- 2) Р-402 Тюмень-Ишим-Омск;
- 3) А-320 Омск-Республика Казахстан



железнодорожное сообщение:

- по территории района проходит 4 железнодорожных ветки по направлениям:

- 1) Омск-Тюмень;
- 2) Омск-Петропавловск (Республика Казахстан)-Курган;
- 3) Омск-Новосибирск;
- 4) Омск-Омск-Павлодарская область (Республика Казахстан)-Новосибирская область-Алтайский край



водное сообщение по реке Иртыш:

- на территории района имеется грузовой порт



Выгодное географическое положение района

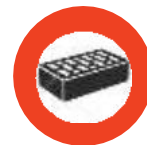
- приграничье района с городом Омском



Газификация сельских территорий района



Наличие большой группы достопримечательностей



Наличие сырья для производства строительных материалов (глина, строительные пески)



Наличие рекреационно-туристических и санаторно-курортных зон



Наличие месторождений минеральных вод для использования в лечебных целях

Наши преимущества



Наличие обширных сельскохозяйственных площадей, которые возможно рассмотреть для использования в животноводстве и растениеводстве



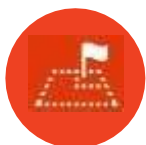
Сравнительно высокая доля дорог с твердым покрытием



Наличие плодородных земель



Наличие кадрового потенциала



Наличие инвестиционных площадок (земельных участков и объектов капитального строительства)



Высокий уровень образованности населения



Активная деятельность Администрации района по повышению инвестиционной привлекательности территории и привлечению инвестиций

Ключевые отрасли района

Агропромышленный комплекс



Валовой сбор:

- зерновых – 159,1 тыс. тонн;
- зернобобовых – 13,6 тыс. тонн
(в т.ч. горох – 13,6 тыс. тонн)



Валовой сбор:

- масличных культур – 21,3 тыс. тонн
- масличного льна – 8,4 тыс. тонн



Валовой сбор
картофеля –
128,8 тыс. тонн



Валовой сбор
овощей –
47,7 тыс. тонн



Производство мяса скота
и птицы в сельскохозяйственных
организациях – 77,4 тыс. тонн



Производство мяса скота
и птицы в хозяйствах
населения – 3 тыс. тонн



Производство мяса скота и птицы
в крестьянских (фермерских)
хозяйствах – 0,5 тыс. тонн



Производство молока –
27,1 тыс. тонн



Производство яиц –
398,7 млн. шт.

* показатели 2022 года

Ключевые отрасли района

Агропромышленный комплекс

Площадь земель сельскохозяйственного назначения – 252,3 тыс. га, в том числе:



Пашни – 161,9 тыс. га
(в т.ч. 132,5 тыс. га -
используемая)



Сенокосы – 29,15 тыс. га



Пастбища – 37,29 тыс. га



Прочее – 23,96 тыс. га



Техническое перевооружение
сельскохозяйственных организаций –
80,81 млн. руб.



Складские помещения
для хранения зерна –
91 единица, 168,1 тыс. тонн

* показатели 2022 года

Ключевые отрасли района

Пищевая перерабатывающая промышленность



Производство колбасных изделий – 263,7 тонн



Производство полуфабрикатов – 86,2 тонн



Производство муки – 1 900 тонн



Производство хлеба и хлебобулочных изделий – 14 600 тонн



Наличие 1 убойного цеха



Наличие 2 элеваторов с железнодорожным тупиком



Наличие 2 молокоприемных пунктов

* показатели 2022 года

Ключевые отрасли района

Пищевая перерабатывающая промышленность



**Производство комбикормов –
215 889 тонн**



**Производство крупы
и макаронных изделий –
1 094 тонны**



**Производство снеков
из фруктов, ягод и овощей –
42 тонны**



**Производство кондитерских
изделий – 816 тонн**

* показатели 2022 года

Ключевые отрасли района

Промышленная отрасль



Производство кирпича –
5 790 тыс. шт.



Производство
сельскохозяйственной техники –
3 500 шт.

Кроме того, на территории района осуществляется производство:

- асфальтобетонных смесей;
- промышленного оборудования;
- гидрологического и метеорологического оборудования;
- строительных материалов;
- готовых металлических изделий, кроме машин и оборудования

Ключевые отрасли района

Туристическая отрасль

Наличие 3 санаторно-курортных зон



Наличие 5 рекреационно-туристических зон

Ключевые организации на территории района

Агропромышленный комплекс



ФГУП «Омское»

Научные исследования и разработки, выращивание сельскохозяйственных культур, разведение молочного КРС



ЗАО «Первомайское»

Выращивание сельскохозяйственных культур



ООО «Старгород-Агро»

Выращивание сельскохозяйственных культур



ООО «ПРОДО Зерно»

Выращивание зерновых культур

Ключевые организации на территории района

Агропромышленный комплекс



СПК «Пушкинский»

Производство молока
и выращивание картофеля



СПК «Ачаирский-1»

Разведение молочного крупного рогатого
скота, производство сырого молока



ООО «Ачаирский
Агропродукт»

Выращивание сельскохозяйственных культур



ИП Ращупкин С.С.

Выращивание сельскохозяйственных
культур



ИП Глава К(Ф)Х
Бабак О.Л.

Выращивание сельскохозяйственных
культур



ИП Глава К(Ф)Х
Беккер А.Э.

Производство молока и молочной
продукции

Ключевые организации на территории района

Пищевая перерабатывающая промышленность



АО «Омский бекон»

Производство мяса свинины, колбасных изделий, мясных полуфабрикатов, деликатесов



ООО «Лузинское молоко»

Разведение молочного крупного рогатого скота, производство молока, молочной и кисломолочной продукции



АО «ПРОДО Птицефабрика «Сибирская»

Производство мяса птицы, яйца куриного, колбасных изделий, мясных полуфабрикатов



ООО «Титан-Агро»

Производство комбикорма и мяса свинины



ООО «Лузинский комбикормовый завод»

Производство готовых кормов для животных



ООО «Морозовская птицефабрика»

Производство мяса птицы и мясных полуфабрикатов

Ключевые организации на территории района

Пищевая перерабатывающая промышленность



ЗАО «Иртышское»

Производство яйца и мяса птицы,
мясных полуфабрикатов



КФХ «Горячий ключ»

Разведение молочного крупного
рогатого скота, производство молока



**ООО «ТПК
«Агрокультура»**

Выращивание овощей



ОАО «Хлебодар»

Производство хлебобулочных,
кондитерских изделий, сахарной
продукции



ООО «С-Фрукт Сибирь»

Производство снеков из фруктов,
ягод и овощей

Ключевые организации на территории района

Промышленная отрасль



ООО «ЗМК «Мост»

Разработка проектной документации,
производство металлоконструкций



ООО «НПО»
«Ультразвуковые системы»

Разработка и производство промышленного
ультразвукового оборудования



ООО «Метеоприбор»

Разработка и производство на рынке
гидрологического и метеорологического
оборудования



ООО «Гарант-Евроокно»

Производство окон и продукции
из ПВХ



ООО «Содружество-
Сибирь»

Складирование, первичная
обработка и хранение зерна и
масличных культур



ООО «Ризолин»

Производство высококачественных
кровельных и гидроизоляционных
строительных материалов

Ключевые организации на территории района

Промышленная отрасль



ООО «НПП «Сатурн-Агро»

Производство зерноочистительных машин для очистки зерновых культур полного спектра



ООО «Завод Евросибagro и Клаузер»

Производство решет УВР КЛАУЗЕР



ООО «Унипак-М»

Разработка и производство на рынке гидрологического и метеорологического оборудования



ООО «Ульяновское»

Производство косилок сегментных и роторных, навесных и прицепных, гидравлических граблей поперечных

Ключевые организации на территории района

Сфера услуг



ООО «М-Тракс»

Услуги грузового автосервиса
по ремонту и диагностике европейских
грузовиков



ИП Смирнов А.В.

Услуги по правке рам грузовых
автомобилей



ИП Грязнов К.А.

Услуги по мойке
автомобилей



ООО «Надежда»

Услуги по организации общественного
питания и доставке продуктов



ИП Голиченко А.Д.

Предоставление услуг
салона красоты



ООО «Простая Вкусная Еда»

Услуги по организации общественного
питания

Ключевые организации на территории района

Санаторно-курортная и рекреационно-туристическая отрасль



Ассоциация «Санаторий
«Колос»

Санаторно-курортная реабилитация
и восстановительное лечение



ОАО «Санаторий-профилакторий
«Коммунальник»

Лечебно-оздоровительные услуги



ООО АК «Омскагрегат»

Предоставление прочих мест для
временного проживания



ООО «Санаторий «Евромед»

Лечебно-оздоровительные услуги

Ключевые организации на территории района

Санаторно- курортная и рекреационно-туристическая отрасль



Комплекс загородного
отдыха «Сказка»

Организация отдыха, корпоративных
мероприятий



ООО «Радуга-Тур»

Организация отдыха, корпоративных
мероприятий



ООО «Линкер Парк»

Предоставление прочих мест для
временного проживания



АО «Соцсфера»

Санаторно-курортная деятельность

Реализованные в 2022 году инвестиционные проекты



СПК «Пушкинский»

Строительство животноводческого комплекса на 600 голов беспривязного содержания, создано 40 рабочих мест



ИП Глава КФХ Кныш А.А.

Строительство оросительной системы, создано 3 рабочих места



ООО «НПП «Сатурн-Агро»

Реконструкция здания цеха по производству зерноочистительных машин и оборудования, создано 15 рабочих мест



ИП Глава КФХ Кныш О.А.

Строительство оросительной системы, создано 3 рабочих места



ООО «Источник»

Строительство склада, создано 12 рабочих мест



ИП Глава КФХ Чернякин В.А.

Строительство овощехранилища, площадки для постановки сельскохозяйственной техники, создано 5 рабочих мест

Реализованные в 2022 году инвестиционные проекты



ООО «Сибирский лес»

Строительство склада готовой продукции, создано 1 рабочее место



ИП Ковальчук В.К.

Модернизация пекарни, создано 3 рабочих места



ООО «КАТЕГОРИЯ»

Организация предприятия по обработке земельных участков «С чистого листа», создано 2 рабочих места



ООО «Р-ГРУПП»

Производство бутилированной воды, создано 1 рабочее место



ООО «АГАТ»

Станция технического обслуживания и мелко-срочного ремонта автотранспортных средств, создано 3 рабочих места



ИП Щукин А.Ю.

Предоставление транспортных услуг по грузоперевозкам, создано 1 рабочее место

Реализованные в 2021 году инвестиционные проекты



ИП Глава К(Ф)Х Дрофа Ю.Н.,
ИП Глава К(Ф)Х Бабак О.Л.,
ЗАО «Первомайское»,
ИП Глава К(Ф)Х Васин М.В.,
ООО «Морозовская птицефабрика»,
ИП Кабденов Т.Е., СПК «Пушкинский»

Техническое перевооружение отрасли
агропромышленного комплекса,
создано 10 рабочих мест



ООО «НПП «Сатурн-Агро»

Строительство здания для расширения
цеха по производству
зерноочистительных машин
и оборудования, создано 15 рабочих мест



ИП Глава К(Ф)Х Кашкаров А.Е.,
ИП Глава К(Ф)Х Учайкин Ю.Б.

Восстановление оросительной
системы



ООО «НПП «Сатурн-Агро»

Строительство административного здания,
создано 5 рабочих мест



Ассоциация «Санаторий
«Колос»

Реконструкция котельной,
создано 5 рабочих мест

Реализованные в 2021 году инвестиционные проекты



ООО «Морозовская
птицефабрика»

Организация участка растениеводства,
создано 3 рабочих места



ИП Глава К(Ф)Х Якубов А.В.

Развитие животноводческой фермы,
создано 3 рабочих места



ООО «ПИМ»

Производство войлока
и валяной обуви, создано 9 рабочих мест



ООО «Морозовская
птицефабрика»

Реконструкция теплой автостоянки под
склад белкового корма



ООО «СИББУРСТРОЙ»

Услуги по бурению скважин под воду
и монтаж свай для фундамента,
создано 2 рабочих места

Реализованные в 2021 году инвестиционные проекты



ООО «ЭКОПРОДУКТ»

Открытие кролиководческой фермы,
создано 2 рабочих места



ИП Глава К(Ф)Х Нямцу Г.А.

Организация пчеловодческого
хозяйства, создано 2 рабочих места



ООО «НД СЕТИ»

Оказание жилищно-коммунальных
услуг (услуги по подключению
к водоснабжению),
создано 2 рабочих места



ИП Ценаева А.С.

Открытие спортивного клуба
«Черный пояс»,
создано 3 рабочих места



ООО «ДИВЕС»

Открытие социальной
парикмахерской,
создано 3 рабочих места

Реализованные в 2021 году инвестиционные проекты



ИП Медведская А.А.

Организация полуавтоматического мини-цеха по выпуску кулинарных и хлебобулочных изделий, создано 2 рабочих места



ООО «СТИЛЬ-ТЕКСТИЛЬ»

Открытие швейного мини-цеха для производства постельного белья, создано 2 рабочих места



ООО «Простая Вкусная Еда»

Организация деятельности предприятия общественного питания, создано 2 рабочих места



ООО «СИБИРСКАЯ ИВА»

Открытие ремесленной мастерской по лозоплетению и ландшафтному дизайну, создано 2 рабочих места

Реализованные в 2020 году инвестиционные проекты



ООО «Содружество-Сибирь»

Линия сушки производительностью от 200 до 600 т/сут., создано 30 рабочих мест



СПК «Пушкинский»

Реконструкция цеха для приготовления комбикормов



ООО «НПП «Сатурн-Агро»

Открытие цеха по производству полимерных материалов, создано 5 рабочих мест



ИП Глава К(Ф)Х Гукова А.В.

Создание хозяйства по выводу пчелиных маток, создано 2 рабочих места



ИП Смирнов А.В.

Организация авторемонтного предприятия, создано 4 рабочих места



ИП Грязнова А.А.

Кафе-пекарня, создано 2 рабочих места

Реализованные в 2020 году инвестиционные проекты



ИП Славнов Н.А.

Ферма для выращивания КРС, создано
4 рабочих места



ИП Ярмишко М.М.

Фотосалон «Троицкий», создано
2 рабочих места



ООО «ИНКОМ-СЕРВИС»

Шиномонтажная мастерская, создано
2 рабочих места



ИП Голиченко А.Д.

Маникюрня «Бабые Царство»,
создано 2 рабочих места



Деккерт Е.В.

Реконструкция здания магазина,
создано 1 рабочее место



ИП Кайдас Н.А.

Организация производства, доставки
и монтаж малых архитектурных форм,
создано 1 рабочее место

Реализованные в 2019 году инвестиционные проекты



АО «Омский бекон»

Строительство племенного репродуктора на 1 700 свиноматок, единовременного содержания 27 000 голов; создано 67 рабочих мест



ООО «Морозовская птицефабрика»

Строительство ветеринарной лаборатории, создано 10 рабочих мест



АО ПК «ОША»

Строительство накопителя для навозоудаления



ИП Глава К(Ф)Х
Козловский Н.П.

Строительство коровника на 200 голов, создано 6 рабочих мест



ИП Глава К(Ф)Х
Кныш О.А.

Строительство оросительной системы 180 га



ИП Глава К(Ф)Х
Щербак М.Ю.

Строительство коровника и доильного зала на 200 голов, создано 10 рабочих мест

Реализованные в 2019 году инвестиционные проекты



ИП Амбросимова Г.Н.

Строительство убойного цеха,
создано 2 рабочих места



ООО «ВолковЪ»

Открытие цеха по переработке молока,
создано 3 рабочих места



ООО «Сибирский лес»

Открытие пилорамы, создано
1 рабочее место



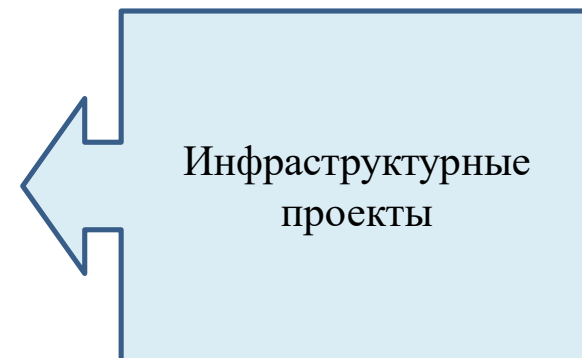
ООО «КИТАЙСКАЯ
НАЦИОНАЛЬНАЯ ХИМИКО-
ИНЖЕНЕРНАЯ СТРОИТЕЛЬНАЯ
КОМПАНИЯ №7»

Строительство временного бытового
городка строителей на территории
Омского сельского поселения



ООО «Юза-Инвест»

Строительство газопроводов
в с. Андреевка, д. Приветная



Инфраструктурные
проекты

Перспективные отрасли инвестирования



Агробитехнологии и переработка сельскохозяйственной продукции

- переработка молока и производство молочной продукции;
 - производство колбасных изделий;
- производство хлеба и хлебобулочных изделий



Транспортно-логистические услуги

- размещение объектов транспортно-логистического комплекса;
- погрузка и разгрузка железнодорожных вагонов;
 - транспортная обработка грузов



Легкая промышленность (текстильная, швейная)

- производство текстильных изделий;
 - открытие швейных мастерских по изготовлению одежды



Социальное предпринимательство

- дошкольное и дополнительное образование;
- деятельность в области оздоровления и спорта, организации досуга;
- открытие пансионатов для социально-незащищенных категорий граждан;
 - открытие групп дневного пребывания детей;
 - открытие студий развития

Перспективные отрасли инвестирования



Рекреационно-туристический кластер

- базы отдыха;
- туристические маршруты;
- организации рыбоводческих хозяйств с зоной отдыха



Санаторно-курортный кластер

- санатории;
- санатории-профилактории и пансионаты



Сфера услуг

- размещение объектов общественного питания (столовые, кафе);
- размещение объектов бытового обслуживания (ремонт обуви, бытовой техники, пошив и ремонт одежды);
- ремонт автотранспортных средств

Проекты, требующие финансирования

На земельных участках, представленных на слайдах № 32-50, № 52-72 возможна реализация инвестиционных проектов в сфере сельскохозяйственного производства



На земельном участке, представленном на слайде № 51, возможна реализация инвестиционного проекта по комплексному освоению в целях жилищного строительства



Земельные участки для реализации проектов



Ориентир здание администрации, участок находится примерно в 3290 м. от ориентира по направлению на северо-восток. Почтовый адрес ориентира: Омская область, Омский район, с. Ачаир, ул. Школьная, д. 46

Кадастровый номер земельного участка	55:20:020805:535
Площадь в квадратных метрах	31 977
Собственник	Муниципальная собственность Ачаирского сельского поселения Омского муниципального района Омской области
Категория земель. Вид разрешенного использования	Земли сельскохозяйственного назначения. Для ведения сельскохозяйственного производства
Электроснабжение	Расстояние до точек подключения ориентировочно 0,3 км
Газоснабжение	Расстояние до точек подключения ориентировочно 2,7 км
Водоснабжение. Водоотведение	Расстояние до точек подключения ориентировочно 2,9 км
Подъездные пути	Просёлочная дорога
Железнодорожные пути	Ближайшая железнодорожная станция находится в г. Омске
Здания и сооружения	Отсутствуют
Стоимость аренды и (или) выкупа инфраструктурной площадки, тыс. рублей	2,95 тыс. руб.
Контактная информация	Глава Ачаирского сельского поселения Омского муниципального района Омской области Иванова Венера Жакуповна, +7 (3812) 993-698

Земельные участки для реализации проектов



Ориентир - здание администрации, участок находится примерно в 3220 м. от ориентира по направлению на северо-восток. Почтовый адрес ориентира:
Омская область, Омский район, с. Ачаир, ул. Школьная, д. 46

Кадастровый номер земельного участка	55:20:020805:536
Площадь в квадратных метрах	35 476
Собственник	Муниципальная собственность Ачаирского сельского поселения Омского муниципального района Омской области
Категория земель. Вид разрешенного использования	Земли сельскохозяйственного назначения. Для ведения сельскохозяйственного производства
Электроснабжение	Расстояние до точек подключения ориентировочно 0,4 км
Газоснабжение	Расстояние до точек подключения ориентировочно 2,7 км
Водоснабжение. Водоотведение	Расстояние до точек подключения ориентировочно 2,9 км
Подъездные пути	Просёлочная дорога
Железнодорожные пути	Ближайшая железнодорожная станция находится в г. Омске
Здания и сооружения	Отсутствуют
Стоимость аренды и (или) выкупа инфраструктурной площадки, тыс. рублей	3,27 тыс. руб.
Контактная информация	Глава Ачаирского сельского поселения Омского муниципального района Омской области Иванова Венера Жакуповна, +7 (3812) 993-698

Земельные участки для реализации проектов



Ориентир - здание администрации, участок находится примерно в 3510 м. от ориентира по направлению на северо-восток. Почтовый адрес ориентира: Омская область, Омский район, с. Ачаир, ул. Школьная, д. 46

Кадастровый номер земельного участка	55:20:020805:538
Площадь в квадратных метрах	105 159
Собственник	Муниципальная собственность Ачаирского сельского поселения Омского муниципального района Омской области
Категория земель. Вид разрешенного использования	Земли сельскохозяйственного назначения. Для ведения сельскохозяйственного производства
Электроснабжение	Расстояние до точек подключения ориентировочно 0,55 км
Газоснабжение	Расстояние до точек подключения ориентировочно 3,1 км
Водоснабжение. Водоотведение	Расстояние до точек подключения ориентировочно 3,2 км
Подъездные пути	Просёлочная дорога
Железнодорожные пути	Ближайшая железнодорожная станция находится в г. Омске
Здания и сооружения	Отсутствуют
Стоимость аренды и (или) выкупа инфраструктурной площадки, тыс. рублей	9 тыс. руб.
Контактная информация	Глава Ачаирского сельского поселения Омского муниципального района Омской области Иванова Венера Жакуповна, +7 (3812) 993-698

Земельные участки для реализации проектов



Кадастровый номер земельного участка	55:20:020805:539
Площадь в квадратных метрах	7 328
Собственник	Муниципальная собственность Ачаирского сельского поселения Омского муниципального района Омской области
Категория земель. Вид разрешенного использования	Земли сельскохозяйственного назначения. Для ведения сельскохозяйственного производства
Электроснабжение	Расстояние до точек подключения ориентировочно 0,48 км
Газоснабжение	Расстояние до точек подключения ориентировочно 3,1 км
Водоснабжение. Водоотведение	Расстояние до точек подключения ориентировочно 3,2 км
Подъездные пути	Просёлочная дорога
Железнодорожные пути	Ближайшая железнодорожная станция находится в г. Омске
Здания и сооружения	Отсутствуют
Стоимость аренды и (или) выкупа инфраструктурной площадки, тыс. рублей	0,67 тыс. руб.
Контактная информация	Глава Ачаирского сельского поселения Омского муниципального района Омской области Иванова Венера Жакуповна, +7 (3812) 993-698

Ориентир - здание администрации, участок находится примерно в 3490 м. от ориентира по направлению на северо-восток. Почтовый адрес ориентира: Омская область, Омский район, с. Ачаир, ул. Школьная, д. 46

Земельные участки для реализации проектов



Ориентир - здание администрации, участок находится примерно в 3080 м. от ориентира по направлению на северо-восток.

Почтовый адрес ориентира:
Омская область, Омский район,
с. Ачаир, ул. Школьная, д. 46

Кадастровый номер земельного участка	55:20:020805:540
Площадь в квадратных метрах	19 431
Собственник	Муниципальная собственность Ачаирского сельского поселения Омского муниципального района Омской области
Категория земель. Вид разрешенного использования	Земли сельскохозяйственного назначения. Для ведения сельскохозяйственного производства
Электроснабжение	Расстояние до точек подключения ориентировочно 0,53 км
Газоснабжение	Расстояние до точек подключения ориентировочно 2,80 км
Водоснабжение. Водоотведение	Расстояние до точек подключения ориентировочно 2,95 км
Подъездные пути	Просёлочная дорога
Железнодорожные пути	Ближайшая железнодорожная станция находится в г. Омске
Здания и сооружения	Отсутствуют
Стоимость аренды и (или) выкупа инфраструктурной площадки, тыс. рублей	1,79 тыс. рублей
Контактная информация	Глава Ачаирского сельского поселения Омского муниципального района Омской области Иванова Венера Жакуповна, +7 (3812) 993-698

Земельные участки для реализации проектов



Ориентир - здание администрации, участок находится примерно в 15420 м. от ориентира по направлению на северо-восток.

Почтовый адрес ориентира:
Омская область, Омский район,
с. Ачаир, ул. Школьная, д. 46

Кадастровый номер земельного участка	55:20:020804:2092
Площадь в квадратных метрах	53 936
Собственник	Муниципальная собственность Ачаирского сельского поселения Омского муниципального района Омской области
Категория земель. Вид разрешенного использования	Земли сельскохозяйственного назначения. Для ведения сельскохозяйственного производства
Электроснабжение	Расстояние до точек подключения ориентировочно 1,20 км
Газоснабжение	Расстояние до точек подключения ориентировочно 15,10 км
Водоснабжение. Водоотведение	Расстояние до точек подключения ориентировочно 15,20 км
Подъездные пути	Просёлочная дорога
Железнодорожные пути	Ближайшая железнодорожная станция находится в г. Омске
Здания и сооружения	Отсутствуют
Стоимость аренды и (или) выкупа инфраструктурной площадки, тыс. рублей	3,99 тыс. рублей
Контактная информация	Глава Ачаирского сельского поселения Омского муниципального района Омской области Иванова Венера Жакуповна, +7 (3812) 993-698

Земельные участки для реализации проектов



Кадастровый номер земельного участка	55:20:020804:2093
Площадь в квадратных метрах	760 313
Собственник	Муниципальная собственность Ачаирского сельского поселения Омского муниципального района Омской области
Категория земель. Вид разрешенного использования	Земли сельскохозяйственного назначения. Для ведения сельскохозяйственного производства
Электроснабжение	Расстояние до точек подключения ориентировочно 1,0 км
Газоснабжение	Расстояние до точек подключения ориентировочно 15,3 км
Водоснабжение. Водоотведение	Расстояние до точек подключения ориентировочно 15,4 км
Подъездные пути	Просёлочная дорога
Железнодорожные пути	Ближайшая железнодорожная станция находится в г. Омске
Здания и сооружения	Отсутствуют
Стоимость аренды и (или) выкупа инфраструктурной площадки, тыс. рублей	46,07 тыс. рублей
Контактная информация	Глава Ачаирского сельского поселения Омского муниципального района Омской области Иванова Венера Жакуповна, +7 (3812) 993-698

Ориентир здание администрации, участок находится примерно в 15660 м. от ориентира по направлению на северо-восток.

Почтовый адрес ориентира:
Омская область, Омский район,
с. Ачаир, ул. Школьная, д. 46

Земельные участки для реализации проектов



Ориентир - здание администрации, участок находится примерно в 18510 м. от ориентира по направлению на северо-восток. Почтовый адрес ориентира: Омская область, Омский район, с. Ачаир, ул. Школьная, д. 46

Кадастровый номер земельного участка	55:20:020804:2095
Площадь в квадратных метрах	23 501
Собственник	Муниципальная собственность Ачаирского сельского поселения Омского муниципального района Омской области
Категория земель. Вид разрешенного использования	Земли сельскохозяйственного назначения. Для ведения сельскохозяйственного производства
Электроснабжение	Расстояние до точек подключения ориентировочно 4,1 км
Газоснабжение	Расстояние до точек подключения ориентировочно 18,2 км
Водоснабжение. Водоотведение	Расстояние до точек подключения ориентировочно 18,3 км
Подъездные пути	Просёлочная дорога
Железнодорожные пути	Ближайшая железнодорожная станция находится в г. Омске
Здания и сооружения	Отсутствуют
Стоимость аренды и (или) выкупа инфраструктурной площадки, тыс. рублей	1,74 тыс. рублей
Контактная информация	Глава Ачаирского сельского поселения Омского муниципального района Омской области Иванова Венера Жакуповна, +7 (3812) 993-698

Земельные участки для реализации проектов



Кадастровый номер земельного участка	55:20:020804:2096
Площадь в квадратных метрах	31 247
Собственник	Муниципальная собственность Ачаирского сельского поселения Омского муниципального района Омской области
Категория земель. Вид разрешенного использования	Земли сельскохозяйственного назначения. Для ведения сельскохозяйственного производства
Электроснабжение	Расстояние до точек подключения ориентировочно 3,9 км
Газоснабжение	Расстояние до точек подключения ориентировочно 17,8 км
Водоснабжение. Водоотведение	Расстояние до точек подключения ориентировочно 17,9 км
Подъездные пути	Просёлочная дорога
Железнодорожные пути	Ближайшая железнодорожная станция находится в г. Омске
Здания и сооружения	Отсутствуют
Стоимость аренды и (или) выкупа инфраструктурной площадки, тыс. рублей	2,31 тыс. рублей
Контактная информация	Глава Ачаирского сельского поселения Омского муниципального района Омской области Иванова Венера Жакуповна, +7 (3812) 993-698

Ориентир - здание администрации, участок находится примерно в 18160 м. от ориентира по направлению на северо-восток.

Почтовый адрес ориентира:
Омская область, Омский район,
с. Ачаир, ул. Школьная, д. 46

Земельные участки для реализации проектов



Ориентир - здание администрации, участок находится примерно в 19290 м. от ориентира по направлению на северо-восток.

Почтовый адрес ориентира:
Омская область, Омский район,
с. Ачаир, ул. Школьная, д. 46

Кадастровый номер земельного участка	55:20:020804:2091
Площадь в квадратных метрах	407 254
Собственник	Муниципальная собственность Ачаирского сельского поселения Омского муниципального района Омской области
Категория земель. Вид разрешенного использования	Земли сельскохозяйственного назначения. Для ведения сельскохозяйственного производства
Электроснабжение	Расстояние до точек подключения ориентировочно 4,3 км
Газоснабжение	Расстояние до точек подключения ориентировочно 19,0 км
Водоснабжение. Водоотведение	Расстояние до точек подключения ориентировочно 19,1 км
Подъездные пути	Просёлочная дорога
Железнодорожные пути	Ближайшая железнодорожная станция находится в г. Омске
Здания и сооружения	Отсутствуют
Стоимость аренды и (или) выкупа инфраструктурной площадки, тыс. рублей	24,68 тыс. рублей
Контактная информация	Глава Ачаирского сельского поселения Омского муниципального района Омской области Иванова Венера Жакуповна, +7 (3812) 993-698

Земельные участки для реализации проектов



Ориентир - здание администрации, участок находится примерно в 2060 м. от ориентира по направлению на юго-запад.

Почтовый адрес ориентира:
Омская область, Омский район,
с. Ачаир, ул. Школьная, д. 46

Кадастровый номер земельного участка	55:20:020801:62
Площадь в квадратных метрах	19000
Собственник	Муниципальная собственность Ачаирского сельского поселения Омского муниципального района Омской области
Категория земель. Вид разрешенного использования	Земли сельскохозяйственного назначения. Для ведения сельскохозяйственного производства
Электроснабжение	Расстояние до точек подключения ориентировочно 4,0 км
Газоснабжение	Расстояние до точек подключения ориентировочно 1,6 км
Водоснабжение. Водоотведение	Расстояние до точек подключения ориентировочно 4,1 км
Подъездные пути	Просёлочная дорога
Железнодорожные пути	Ближайшая железнодорожная станция находится в г. Омске
Здания и сооружения	Отсутствуют
Стоимость аренды и (или) выкупа инфраструктурной площадки, тыс. рублей	1,40 тыс. рублей
Контактная информация	Глава Ачаирского сельского поселения Омского муниципального района Омской области Иванова Венера Жакуповна, +7 (3812) 993-698

Земельные участки для реализации проектов



Ориентир - здание администрации, участок находится примерно в 2990 м. от ориентира по направлению на северо-восток.

Почтовый адрес ориентира:
Омская область, Омский район,
с. Ачаир, ул. Школьная, д. 46

Кадастровый номер земельного участка	55:20:020805:514
Площадь в квадратных метрах	28 500
Собственник	Муниципальная собственность Ачаирского сельского поселения Омского муниципального района Омской области
Категория земель. Вид разрешенного использования	Земли сельскохозяйственного назначения, для ведения сельскохозяйственного производства
Электроснабжение	Расстояние до точек подключения ориентировочно 0,1 км
Газоснабжение	Расстояние до точек подключения ориентировочно 2,6 км
Водоснабжение. Водоотведение	Расстояние до точек подключения ориентировочно 2,7 км
Подъездные пути	Просёлочная дорога
Железнодорожные пути	Ближайшая железнодорожная станция находится в г. Омске
Здания и сооружения	Отсутствуют
Стоимость аренды и (или) выкупа инфраструктурной площадки, тыс. рублей	2,11 тыс. рублей
Контактная информация	Глава Ачаирского сельского поселения Омского муниципального района Омской области Иванова Венера Жакуповна, +7 (3812) 993-698

Земельные участки для реализации проектов



Ориентир - здание администрации, участок находится примерно в 21640 м. от ориентира по направлению на северо-восток.

Почтовый адрес ориентира:
Омская область, Омский район,
с. Ачаир, ул. Школьная, д. 46

Кадастровый номер земельного участка	55:20:020804:2121
Площадь в квадратных метрах	443 738
Собственник	Муниципальная собственность Ачаирского сельского поселения Омского муниципального района Омской области
Категория земель. Вид разрешенного использования	Земли сельскохозяйственного назначения. Для ведения сельскохозяйственного производства
Электроснабжение	Расстояние до точек подключения ориентировочно 6,5 км
Газоснабжение	Расстояние до точек подключения ориентировочно 21,2 км
Водоснабжение. Водоотведение	Расстояние до точек подключения ориентировочно 21,3 км
Подъездные пути	Просёлочная дорога
Железнодорожные пути	Ближайшая железнодорожная станция находится в г. Омске
Здания и сооружения	Отсутствуют
Стоимость аренды и (или) выкупа инфраструктурной площадки, тыс. рублей	26,89 тыс. рублей
Контактная информация	Глава Ачаирского сельского поселения Омского муниципального района Омской области Иванова Венера Жакуповна, +7 (3812) 993-698

Земельные участки для реализации проектов



Ориентир - здание администрации, участок находится примерно 2060 м. от ориентира по направлению на юго-запад.

Почтовый адрес ориентира:
Омская область, Омский район,
с. Ачаир, ул. Школьная, д. 46

Кадастровый номер земельного участка	55:20:020801:60
Площадь в квадратных метрах	19 000
Собственник	Муниципальная собственность Ачаирского сельского поселения Омского муниципального района Омской области
Категория земель. Вид разрешенного использования	Земли сельскохозяйственного назначения. Для ведения сельскохозяйственного производства
Электроснабжение	Расстояние до точек подключения ориентировочно 4 км
Газоснабжение	Расстояние до точек подключения ориентировочно 1,6 км
Водоснабжение. Водоотведение	Расстояние до точек подключения ориентировочно 4,1 км
Подъездные пути	Просёлочная дорога
Железнодорожные пути	Ближайшая железнодорожная станция находится в г. Омске
Здания и сооружения	Отсутствуют
Стоимость аренды и (или) выкупа инфраструктурной площадки, тыс. рублей	Кадастровая стоимость земельного участка 54,72 тыс. рублей
Контактная информация	Глава Ачаирского сельского поселения Омского муниципального района Омской области Иванова Венера Жакуповна, +7 (3812) 993-698

Земельные участки для реализации проектов



Ориентир - здание администрации, участок находится примерно в 17400 м. от ориентира по направлению на северо-восток.

Почтовый адрес ориентира:
Омская область, Омский район,
с. Ачаир, ул. Школьная, д. 46

Кадастровый номер земельного участка	55:20:020804:2094
Площадь в квадратных метрах	67 198
Собственник	Муниципальная собственность Ачаирского сельского поселения Омского муниципального района Омской области
Категория земель. Вид разрешенного использования	Земли сельскохозяйственного назначения. Для ведения сельскохозяйственного производства
Электроснабжение	Расстояние до точек подключения ориентировочно 4,1 км
Газоснабжение	Расстояние до точек подключения ориентировочно 18,2 км
Водоснабжение. Водоотведение	Расстояние до точек подключения ориентировочно 18,3 км
Подъездные пути	Просёлочная дорога
Железнодорожные пути	Ближайшая железнодорожная станция находится в г. Омске
Здания и сооружения	Отсутствуют
Стоимость аренды и (или) выкупа инфраструктурной площадки, тыс. рублей	Кадастровая стоимость земельного участка 165,98 тыс. рублей
Контактная информация	Глава Ачаирского сельского поселения Омского муниципального района Омской области Иванова Венера Жакуповна, +7 (3812) 993-698

Земельные участки для реализации проектов



Кадастровый номер земельного участка	55:20:060701:941
Площадь в квадратных метрах	125 000
Собственник	Собственность Цыганкова Вадима Игоревича
Категория земель. Вид разрешенного использования	Земли сельскохозяйственного назначения. Для ведения сельскохозяйственного производства
Электроснабжение	Расстояние до точек подключения ориентировочно до 0,3 м
Газоснабжение	Расстояние до точек подключения ориентировочно до 0,7 м
Водоснабжение. Водоотведение	Расстояние до точек подключения ориентировочно до 0,5 м
Подъездные пути	Расстояние до федеральной трассы Р-254 Челябинск-Новосибирск, ближайшей дороги не более 500 м
Железнодорожные пути	Расстояние до ближайших железнодорожных путей ориентировочно 3800 м
Здания и сооружения	Отсутствуют
Стоимость аренды и (или) выкупа инфраструктурной площадки, тыс. рублей	Кадастровая стоимость земельного участка 398,93 тыс. рублей
Контактная информация	Глава Калининского сельского поселения Омского муниципального района Омской области Погорелова Екатерина Михайловна, +7 (3812) 964-419

Омская область, Омский район,
Калининское сельское
поселения, пос. Октябрьский

Земельные участки для реализации проектов



Омская область, Омский район,
Калининское сельское
поселения, пос. Октябрьский

Кадастровый номер земельного участка	55:20:060701:942
Площадь в квадратных метрах	150 000
Собственник	Собственность Цыганкова Вадима Игоревича
Категория земель. Вид разрешенного использования	Земли сельскохозяйственного назначения. Для ведения сельскохозяйственного производства
Электроснабжение	Расстояние до точек подключения ориентировочно до 5 м
Газоснабжение	Расстояние до точек подключения ориентировочно до 700 м
Водоснабжение. Водоотведение	Расстояние до точек подключения ориентировочно до 500 м
Подъездные пути	Расстояние до федеральной трассы Р-254 Челябинск-Новосибирск, ближайшей дороги не более 500 м
Железнодорожные пути	Расстояние до ближайших железнодорожных путей ориентировочно 3800 м
Здания и сооружения	Отсутствуют
Стоимость аренды и (или) выкупа инфраструктурной площадки, тыс. рублей	Кадастровая стоимость земельного участка 479,26 тыс. рублей
Контактная информация	Глава Калининского сельского поселения Омского муниципального района Омской области Погорелова Екатерина Михайловна, +7 (3812) 964-419

Земельные участки для реализации проектов



Омская область, Омский район,
в границах Красноярского
сельского поселения, вблизи
рабочих участков полей 138

Кадастровый номер земельного участка	Земельный участок не сформирован (кадастровый квартал 55:20:090501)
Площадь в квадратных метрах	Ориентировочная площадь 75 000 кв.м
Собственник	Общедолевая собственность (паевые земли)
Категория земель. Вид разрешенного использования	Земли сельскохозяйственного назначения. Для ведения сельскохозяйственного производства
Электроснабжение	Расстояние до точек подключения ориентировочно 0,1 км
Газоснабжение	Расстояние до точек подключения ориентировочно 1,4 км
Водоснабжение. Водоотведение	Расстояние до точек подключения ориентировочно 0,8 км
Подъездные пути	Расстояние до ближайшей дороги 1,2 км
Железнодорожные пути	Расстояние до ближайшей железнодорожной станции ориентировочно 3,3 км
Здания и сооружения	Отсутствуют
Стоимость аренды и (или) выкупа инфраструктурной площадки, тыс. рублей	Ориентировочная кадастровая стоимость земельного участка 277,22 тыс. руб.
Контактная информация	И.о. Главы Красноярского сельского поселения Омского муниципального района Омской области Емелин Андрей Анатольевич, +7 (3812) 971-452

Земельные участки для реализации проектов



Омская область, Омский район,
в границах Красноярского
сельского поселения, вблизи
рабочих участков полей 138

Кадастровый номер земельного участка	Земельный участок не сформирован (кадастровый квартал 55:20:090501)
Площадь в квадратных метрах	Ориентировочная площадь 230 000
Собственник	Общедолевая собственность (паевые земли)
Категория земель. Вид разрешенного использования	Земли сельскохозяйственного назначения. Для ведения сельскохозяйственного производства
Электроснабжение	Расстояние до точек подключения ориентировочно 1,2 км
Газоснабжение	Расстояние до точек подключения ориентировочно 2,5 км
Водоснабжение. Водоотведение	Расстояние до точек подключения ориентировочно 2,0 км
Подъездные пути	Расстояние до ближайшей дороги 0,4 км
Железнодорожные пути	Расстояние до ближайшей железнодорожной станции ориентировочно 5,0 км
Здания и сооружения	Отсутствуют
Стоимость аренды и (или) выкупа инфраструктурной площадки, тыс. рублей	Ориентировочная кадастровая стоимость земельного участка 277,22 тыс. руб.
Контактная информация	И.о. Главы Красноярского сельского поселения Омского муниципального района Омской области Емелин Андрей Анатольевич, +7 (3812) 971-452

Земельные участки для реализации проектов



Омская область, Омский район,
ст. Лузино, дом № 11

Кадастровый номер земельного участка	55:20:101101:318
Площадь в квадратных метрах	11 341
Собственник	Муниципальная собственность Лузинского сельского поселения Омского муниципального района Омской области
Категория земель. Вид разрешенного использования	Земли населенных пунктов. Для размещения малоэтажного многоквартирного жилого дома
Электроснабжение	Расстояние до точек подключения ориентировочно 0,2 км
Газоснабжение	Расстояние до точек подключения ориентировочно 0,3 км
Водоснабжение. Водоотведение	Расстояние до точек подключения ориентировочно 0,2 км
Подъездные пути	Имеются подъезды для автотранспорта
Железнодорожные пути	Находится железнодорожные пути – ориентировочно 0,03 км и железнодорожная станция – ориентировочно 0,02 км
Здания и сооружения	Отсутствуют
Стоимость аренды и (или) выкупа инфраструктурной площадки, тыс. рублей	Ориентировочная кадастровая стоимость земельного участка 11 523,93 тыс. руб.
Контактная информация	Глава Лузинского сельского поселения Омского муниципального района Омской области Маслов Александр Николаевич, +7 (3812) 941-100

Земельные участки для реализации проектов



Омская область, Омский район, Новоомское сельское поселение, рабочие участки полей №39п

Кадастровый номер земельного участка	55:20:142002:368
Площадь в квадратных метрах	5 000
Собственник	Муниципальная собственность Новоомского сельского поселения Омского муниципального района Омской области
Категория земель. Вид разрешенного использования	Земли сельскохозяйственного назначения. Для ведения сельскохозяйственного производства
Электроснабжение	Ближайшие точка подключения к электроснабжению расположена на земельном участке АО «Омский бекон» с кадастровым номером 55:20:142002:1253, расстояние до которого ориентировочно 5500 м
Газоснабжение	Ближайшая точка подключения к газоснабжению расположена на земельном участке АО «Омский бекон» с кадастровым номером 55:20:142002:1253, расстояние ориентировочно 5500 м
Водоснабжение. Водоотведение	Ближайшая точка подключения к водоснабжению, водоотведению расположена на земельном участке АО «Омский бекон» с кадастровым номером 55:20:142002:1253, расстояние до которого ориентировочно 5500 м
Подъездные пути	Асфальт/просёлочная дорога. Расстояние от земельного участка до Русско -Полянского тракта примерно 9100 м
Железнодорожные пути	Ближайшая жд станция расположенная от земельного участка – станция Фадино, ориентировочное расстояние 9500 м
Здания и сооружения	Отсутствуют
Стоимость аренды и (или) выкупа инфраструктурной площадки, тыс. рублей	Кадастровая стоимость земельного участка 18,30 тыс. рублей
Контактная информация	Глава Новоомского сельского поселения Омского муниципального района Омской области Лен Артур Владимирович, +7 (3812) 928-525

Земельные участки для реализации проектов



примерно в 500 м
по направлению на северо-
запад от здания администрации,
имеющего почтовый адрес:
Омская область
Омский район п. Омский
ул. Центральная, д. 7-1

Кадастровый номер земельного участка	Земельный участок не сформирован (кадастровый квартал 55:20:160403)
Площадь в квадратных метрах	Ориентировочная площадь 200 000
Собственник	Государственная собственность до разграничения
Категория земель. Вид разрешенного использования	Земли населенных пунктов. Для ведения сельскохозяйственного производства
Электроснабжение	Расстояние до точек подключения ориентировочно 100 м
Газоснабжение	Расстояние до точек подключения ориентировочно 500 м
Водоснабжение. Водоотведение	Расстояние до точек подключения ориентировочно 500 м
Подъездные пути	Расстояние до ближайшей дороги 500 м
Железнодорожные пути	Расстояние до ближайших железнодорожных путей, расположенных в г. Омске 5 км
Здания и сооружения	Отсутствуют
Стоимость аренды и (или) выкупа инфраструктурной площадки, тыс. рублей	Ориентировочная стоимость аренды земельного участка 180 тыс. руб. в год, ориентировочная стоимость выкупа инфраструктурной площадки, 300 тыс. рублей
Контактная информация	Глава Омского сельского поселения Омского муниципального района Омской области Аленина Светлана Алексеевна, +7 (3812) 938-193

Земельные участки для реализации проектов



Омская область, Омский район,
Покровское сельское
поселение

Кадастровый номер земельного участка	55:20:180603:353
Площадь в квадратных метрах	3 784 000
Собственник	Муниципальная собственность Покровского сельского поселения Омского муниципального района Омской области
Категория земель. Вид разрешенного использования	Земли сельскохозяйственного назначения. Для ведения сельскохозяйственного производства
Электроснабжение	Расстояние до точек подключения ориентировочно 5 км
Газоснабжение	Расстояние до точек подключения ориентировочно 5 км
Водоснабжение. Водоотведение	Расстояние до точек подключения ориентировочно 5 км
Подъездные пути	Проселочная дорога, расстояние до ближайшей автомобильной дороги с твердым покрытием ориентировочно 3 км
Железнодорожные пути	Расстояние до ближайшей железнодорожной станции ориентировочно 10 км
Здания и сооружения	Отсутствуют
Стоимость аренды и (или) выкупа инфраструктурной площадки, тыс. рублей	Кадастровая стоимость земельного участка 10 292,48 тыс. рублей
Контактная информация	Глава Покровского сельского поселения Омского муниципального района Омской области Шафрик Александр Иванович, +7 (3812) 924-617

Земельные участки для реализации проектов



Омская область, р-н Омский,
АОЗТ Покровское

Кадастровый номер земельного участка	55:20:180602:22
Площадь в квадратных метрах	88 000
Собственник	Муниципальная собственность Покровского сельского поселения Омского муниципального района Омской области
Категория земель. Вид разрешенного использования	Земли сельскохозяйственного назначения. Для ведения сельскохозяйственного производства
Электроснабжение	Расстояние до точек подключения ориентировочно 3 км
Газоснабжение	Расстояние до точек подключения ориентировочно 7 км
Водоснабжение. Водоотведение	Расстояние до точек подключения ориентировочно 3 км
Подъездные пути	Проселочная дорога
Железнодорожные пути	Ближайшая железнодорожная станция находится в г. Омске
Здания и сооружения	Отсутствуют
Стоимость аренды и (или) выкупа инфраструктурной площадки, тыс. рублей	Кадастровая стоимость земельного участка 241,12 тыс. рублей
Контактная информация	Глава Покровского сельского поселения Омского муниципального района Омской области Шафрик Александр Иванович, +7 (3812) 924-617

Земельные участки для реализации проектов



Кадастровый номер земельного участка	55:20:180601:408
Площадь в квадратных метрах	44 000
Собственник	Муниципальная собственность Покровского сельского поселения Омского муниципального района Омской области
Категория земель. Вид разрешенного использования	Земли сельскохозяйственного назначения. Для ведения сельскохозяйственного производства
Электроснабжение	Расстояние до точек подключения ориентировочно 5 км
Газоснабжение	Расстояние до точек подключения ориентировочно 12 км
Водоснабжение. Водоотведение	Расстояние до точек подключения ориентировочно 5 км
Подъездные пути	Проселочная дорога
Железнодорожные пути	Ближайшая железнодорожная станция находится в г. Омске
Здания и сооружения	Отсутствуют
Стоимость аренды и (или) выкупа инфраструктурной площадки, тыс. рублей	Кадастровая стоимость земельного участка 131,56 тыс. рублей
Контактная информация	Глава Покровского сельского поселения Омского муниципального района Омской области Шафрик Александр Иванович, +7 (3812) 924-617

Омская область, Омский район,
в границах Покровского
сельского округа, земли
бывшего АОЗТ "Покровское"
на участке рабочих полей
№45с

Земельные участки для реализации проектов



Кадастровый номер земельного участка	55:20:180603:265
Площадь в квадратных метрах	44 000
Собственник	Муниципальная собственность Покровского сельского поселения Омского муниципального района Омской области
Категория земель. Вид разрешенного использования	Земли сельскохозяйственного назначения. Для ведения сельскохозяйственного производства
Электроснабжение	Расстояние до точек подключения ориентировочно 7 км
Газоснабжение	Расстояние до точек подключения ориентировочно 15 км
Водоснабжение. Водоотведение	Расстояние до точек подключения ориентировочно 7 км
Подъездные пути	Проселочная дорога
Железнодорожные пути	Ближайшая железнодорожная станция находится в г. Омске
Здания и сооружения	Отсутствуют
Стоимость аренды и (или) выкупа инфраструктурной площадки, тыс. рублей	Кадастровая стоимость земельного участка 119,68 тыс. рублей
Контактная информация	Глава Покровского сельского поселения Омского муниципального района Омской области Шафрик Александр Иванович, +7 (3812) 924-617

Омская область, Омский район,
в границах Покровского
сельского округа, земли
бывшего АОЗТ "Покровское"
на участке
рабочих полей № 123с

Земельные участки для реализации проектов



Омская область, Омский район,
в границах Покровского
сельского округа, земли
бывшего АОЗТ "Покровское"
на участке
рабочих полей № 56п

Кадастровый номер земельного участка	55:20:180603:202
Площадь в квадратных метрах	88 000
Собственник	Муниципальная собственность Покровского сельского поселения Омского муниципального района Омской области
Категория земель. Вид разрешенного использования	Земли сельскохозяйственного назначения. Для ведения сельскохозяйственного производства
Электроснабжение	Расстояние до точек подключения ориентировочно 3 км
Газоснабжение	Расстояние до точек подключения ориентировочно 12 км
Водоснабжение. Водоотведение	Расстояние до точек подключения ориентировочно 3 км
Подъездные пути	Проселочная дорога
Железнодорожные пути	Ближайшая железнодорожная станция находится в г. Омске
Здания и сооружения	Отсутствуют
Стоимость аренды и (или) выкупа инфраструктурной площадки, тыс. рублей	Кадастровая стоимость земельного участка 239,36 тыс. рублей
Контактная информация	Глава Покровского сельского поселения Омского муниципального района Омской области Шафрик Александр Иванович, +7 (3812) 924-617

Земельные участки для реализации проектов



Омская область, Омский район,
в границах Покровского
сельского поселения, земли
бывшего АОЗТ "Покровское"
на участке рабочих полей №27

Кадастровый номер земельного участка	55:20:180601:460
Площадь в квадратных метрах	160 000
Собственник	Муниципальная собственность Покровского сельского поселения Омского муниципального района Омской области
Категория земель. Вид разрешенного использования	Земли сельскохозяйственного назначения. Для ведения сельскохозяйственного производства
Электроснабжение	Расстояние до точек подключения ориентировочно 2 км
Газоснабжение	Расстояние до точек подключения ориентировочно 2 км
Водоснабжение. Водоотведение	Расстояние до точек подключения ориентировочно 2 км
Подъездные пути	Проселочная дорога
Железнодорожные пути	Ближайшая железнодорожная станция находится в г. Омске
Здания и сооружения	Отсутствуют
Стоимость аренды и (или) выкупа инфраструктурной площадки, тыс. рублей	Кадастровая стоимость земельного участка 478,40 тыс. рублей
Контактная информация	Глава Покровского сельского поселения Омского муниципального района Омской области Шафрик Александр Иванович, +7 (3812) 924-617

Земельные участки для реализации проектов



Кадастровый номер земельного участка	55:20:180603:205
Площадь в квадратных метрах	44 000
Собственник	Муниципальная собственность Покровского сельского поселения Омского муниципального района Омской области
Категория земель. Вид разрешенного использования	Земли сельскохозяйственного назначения. Для ведения сельскохозяйственного производства
Электроснабжение	Расстояние до точек подключения ориентировочно 3 км
Газоснабжение	Расстояние до точек подключения ориентировочно 10 км
Водоснабжение. Водоотведение	Расстояние до точек подключения ориентировочно 3 км
Подъездные пути	Проселочная дорога
Железнодорожные пути	Ближайшая железнодорожная станция находится в г. Омске
Здания и сооружения	Отсутствуют
Стоимость аренды и (или) выкупа инфраструктурной площадки, тыс. рублей	Кадастровая стоимость земельного участка 119,68 тыс. рублей
Контактная информация	Глава Покровского сельского поселения Омского муниципального района Омской области Шафрик Александр Иванович, +7 (3812) 924-617

Омская область, Омский район,
в границах Покровского
сельского округа, земли
бывшего АОЗТ «Покровское»
на участке рабочих полей
№56п

Земельные участки для реализации проектов



Кадастровый номер земельного участка	55:20:180603:206
Площадь в квадратных метрах	44000
Собственник	Муниципальная собственность Покровского сельского поселения Омского муниципального района Омской области
Категория земель. Вид разрешенного использования	Земли сельскохозяйственного назначения. Для ведения сельскохозяйственного производства
Электроснабжение	Расстояние до точек подключения ориентировочно 3 км
Газоснабжение	Расстояние до точек подключения ориентировочно 10 км
Водоснабжение. Водоотведение	Расстояние до точек подключения ориентировочно 3 км
Подъездные пути	Проселочная дорога
Железнодорожные пути	Ближайшая железнодорожная станция находится в г. Омске
Здания и сооружения	Отсутствуют
Стоимость аренды и (или) выкупа инфраструктурной площадки, тыс. рублей	Кадастровая стоимость земельного участка 119,68 тыс. рублей
Контактная информация	Глава Покровского сельского поселения Омского муниципального района Омской области Шафрик Александр Иванович, +7 (3812) 924-617

Омская область, Омский район,
в границах Покровского
сельского округа, земли
бывшего АОЗТ «Покровское»
на участке рабочих полей
№56п

Земельные участки для реализации проектов



Кадастровый номер земельного участка	55:20:180603:284
Площадь в квадратных метрах	44 000
Собственник	Муниципальная собственность Покровского сельского поселения Омского муниципального района Омской области
Категория земель. Вид разрешенного использования	Земли сельскохозяйственного назначения. Для ведения сельскохозяйственного производства
Электроснабжение	Расстояние до точек подключения ориентировочно 4 км
Газоснабжение	Расстояние до точек подключения ориентировочно 7 км
Водоснабжение. Водоотведение	Расстояние до точек подключения ориентировочно 4 км
Подъездные пути	Проселочная дорога
Железнодорожные пути	Ближайшая железнодорожная станция находится в г. Омске
Здания и сооружения	Отсутствуют
Стоимость аренды и (или) выкупа инфраструктурной площадки, тыс. рублей	Кадастровая стоимость земельного участка 119,68 тыс. рублей
Контактная информация	Глава Покровского сельского поселения Омского муниципального района Омской области Шафрик Александр Иванович, +7 (3812) 924-617

Омская область, Омский район,
в границах Покровского
сельского округа, земли
бывшего АОЗТ «Покровское»
на участке рабочих полей
№85с

Земельные участки для реализации проектов



Кадастровый номер земельного участка	55:20:180603:313
Площадь в квадратных метрах	44 000
Собственник	Муниципальная собственность Покровского сельского поселения Омского муниципального района Омской области
Категория земель. Вид разрешенного использования	Земли сельскохозяйственного назначения. Для ведения сельскохозяйственного производства
Электроснабжение	Расстояние до точек подключения ориентировочно 4 км
Газоснабжение	Расстояние до точек подключения ориентировочно 6 км
Водоснабжение. Водоотведение	Расстояние до точек подключения ориентировочно 4 км
Подъездные пути	Проселочная дорога
Железнодорожные пути	Ближайшая железнодорожная станция находится в г. Омске
Здания и сооружения	Отсутствуют
Стоимость аренды и (или) выкупа инфраструктурной площадки, тыс. рублей	Кадастровая стоимость земельного участка 119,68 тыс. рублей
Контактная информация	Глава Покровского сельского поселения Омского муниципального района Омской области Шафрик Александр Иванович, +7 (3812) 924-617

Омская область, Омский район,
в границах Покровского
сельского округа, земли
бывшего АОЗТ «Покровское»
на участке рабочих полей
№85с

Земельные участки для реализации проектов



Кадастровый номер земельного участка	55:20:180603:95
Площадь в квадратных метрах	15 794
Собственник	Муниципальная собственность Покровского сельского поселения Омского муниципального района Омской области
Категория земель. Вид разрешенного использования	Земли сельскохозяйственного назначения. Для ведения сельскохозяйственного производства
Электроснабжение	Расстояние до точек подключения ориентировочно 6 км
Газоснабжение	Расстояние до точек подключения ориентировочно 6 км
Водоснабжение. Водоотведение	Расстояние до точек подключения ориентировочно 6 км
Подъездные пути	Проселочная дорога
Железнодорожные пути	Ближайшая железнодорожная станция находится в г. Омске
Здания и сооружения	Отсутствуют
Стоимость аренды и (или) выкупа инфраструктурной площадки, тыс. рублей	Кадастровая стоимость земельного участка 42,96 тыс. рублей
Контактная информация	Глава Покровского сельского поселения Омского муниципального района Омской области Шафрик Александр Иванович, +7 (3812) 924-617

Омская область, Омский район,
в границах Покровского
сельского округа, земли
бывшего АОЗТ «Покровское»
на участке рабочих полей
№138с

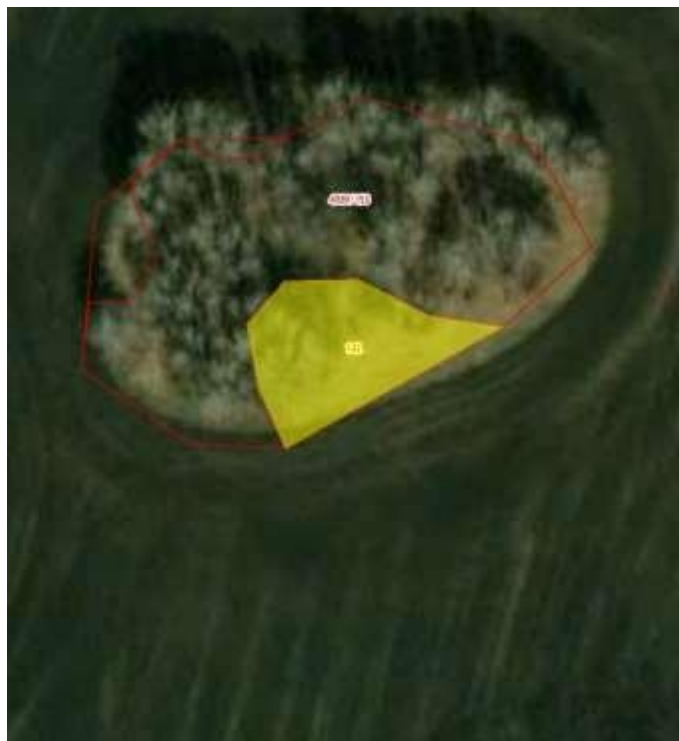
Земельные участки для реализации проектов



Омская область, Омский район,
в границах Покровского
сельского округа, земли
бывшего АОЗТ «Покровское»
на участке рабочих полей №2п

Кадастровый номер земельного участка	55:20:180602:18
Площадь в квадратных метрах	22 000
Собственник	Муниципальная собственность Покровского сельского поселения Омского муниципального района Омской области
Категория земель. Вид разрешенного использования	Земли сельскохозяйственного назначения. Для ведения сельскохозяйственного производства
Электроснабжение	Расстояние до точек подключения ориентировочно 3 км
Газоснабжение	Расстояние до точек подключения ориентировочно 12 км
Водоснабжение. Водоотведение	Расстояние до точек подключения ориентировочно 3 км
Подъездные пути	Проселочная дорога
Железнодорожные пути	Ближайшая железнодорожная станция находится в г. Омске
Здания и сооружения	Отсутствуют
Стоимость аренды и (или) выкупа инфраструктурной площадки, тыс. рублей	Кадастровая стоимость земельного участка 60,28 тыс. рублей
Контактная информация	Глава Покровского сельского поселения Омского муниципального района Омской области Шафрик Александр Иванович, +7 (3812) 924-617

Земельные участки для реализации проектов



Кадастровый номер земельного участка	55:20:180603:142
Площадь в квадратных метрах	766
Собственник	Муниципальная собственность Покровского сельского поселения Омского муниципального района Омской области
Категория земель. Вид разрешенного использования	Земли сельскохозяйственного назначения. Для ведения сельскохозяйственного производства
Электроснабжение	Расстояние до точек подключения ориентировочно 1 км
Газоснабжение	Расстояние до точек подключения ориентировочно 1 км
Водоснабжение. Водоотведение	Расстояние до точек подключения ориентировочно 1 км
Подъездные пути	Проселочная дорога
Железнодорожные пути	Ближайшая железнодорожная станция находится в г. Омске
Здания и сооружения	Отсутствуют
Стоимость аренды и (или) выкупа инфраструктурной площадки, тыс. рублей	Кадастровая стоимость земельного участка 2,08 тыс. рублей
Контактная информация	Глава Покровского сельского поселения Омского муниципального района Омской области Шафрик Александр Иванович, +7 (3812) 924-617

Омская область, Омский район,
Покровский сельский округ,
земли бывшего АОЗТ
«Покровское» на участке
рабочих полей №139с

Земельные участки для реализации проектов



Кадастровый номер земельного участка	55:20:180603:149
Площадь в квадратных метрах	2 401
Собственник	Муниципальная собственность Покровского сельского поселения Омского муниципального района Омской области
Категория земель. Вид разрешенного использования	Земли сельскохозяйственного назначения. Для ведения сельскохозяйственного производства
Электроснабжение	Расстояние до точек подключения ориентировочно 5 км
Газоснабжение	Расстояние до точек подключения ориентировочно 5 км
Водоснабжение. Водоотведение	Расстояние до точек подключения ориентировочно 5 км
Подъездные пути	Проселочная дорога
Железнодорожные пути	Ближайшая железнодорожная станция находится в г. Омске
Здания и сооружения	Отсутствуют
Стоимость аренды и (или) выкупа инфраструктурной площадки, тыс. рублей	Кадастровая стоимость земельного участка 6,53 тыс. рублей
Контактная информация	Глава Покровского сельского поселения Омского муниципального района Омской области Шафрик Александр Иванович, +7 (3812) 924-617

Омская область, Омский район,
Покровский сельский округ,
земли бывшего АОЗТ
«Покровское» на участке
рабочих полей №150с

Земельные участки для реализации проектов



Кадастровый номер земельного участка	55:20:180603:151
Площадь в квадратных метрах	1 939
Собственник	Муниципальная собственность Покровского сельского поселения Омского муниципального района Омской области
Категория земель. Вид разрешенного использования	Земли сельскохозяйственного назначения. Для ведения сельскохозяйственного производства
Электроснабжение	Расстояние до точек подключения ориентировочно 5 км
Газоснабжение	Расстояние до точек подключения ориентировочно 5 км
Водоснабжение. Водоотведение	Расстояние до точек подключения ориентировочно 5 км
Подъездные пути	Проселочная дорога
Железнодорожные пути	Ближайшая железнодорожная станция находится в г. Омске
Здания и сооружения	Отсутствуют
Стоимость аренды и (или) выкупа инфраструктурной площадки, тыс. рублей	Кадастровая стоимость земельного участка 5,27 тыс. рублей
Контактная информация	Глава Покровского сельского поселения Омского муниципального района Омской области Шафрик Александр Иванович, +7 (3812) 924-617

Омская область, Омский район,
Покровский сельский округ,
земли бывшего АОЗТ
«Покровское» на участке
рабочих полей №150с

Земельные участки для реализации проектов



Кадастровый номер земельного участка	55:20:180603:153
Площадь в квадратных метрах	841
Собственник	Муниципальная собственность Покровского сельского поселения Омского муниципального района Омской области
Категория земель. Вид разрешенного использования	Земли сельскохозяйственного назначения. Для ведения сельскохозяйственного производства
Электроснабжение	Расстояние до точек подключения ориентировочно 5 км
Газоснабжение	Расстояние до точек подключения ориентировочно 5 км
Водоснабжение. Водоотведение	Расстояние до точек подключения ориентировочно 5 км
Подъездные пути	Проселочная дорога
Железнодорожные пути	Ближайшая железнодорожная станция находится в г. Омске
Здания и сооружения	Отсутствуют
Стоимость аренды и (или) выкупа инфраструктурной площадки, тыс. рублей	Кадастровая стоимость земельного участка 2,29 тыс. рублей
Контактная информация	Глава Покровского сельского поселения Омского муниципального района Омской области Шафрик Александр Иванович, +7 (3812) 924-617

Омская область, Омский район,
Покровский сельский округ,
земли бывшего АОЗТ
«Покровское» на участке
рабочих полей №149с

Земельные участки для реализации проектов



Кадастровый номер земельного участка	55:20:180603:161
Площадь в квадратных метрах	25023
Собственник	Муниципальная собственность Покровского сельского поселения Омского муниципального района Омской области
Категория земель. Вид разрешенного использования	Земли сельскохозяйственного назначения. Для ведения сельскохозяйственного производства
Электроснабжение	Расстояние до точек подключения ориентировочно 1,5 км
Газоснабжение	Расстояние до точек подключения ориентировочно 1,5 км
Водоснабжение. Водоотведение	Расстояние до точек подключения ориентировочно 1,5 км
Подъездные пути	Проселочная дорога
Железнодорожные пути	Ближайшая железнодорожная станция находится в г. Омске
Здания и сооружения	Отсутствуют
Стоимость аренды и (или) выкупа инфраструктурной площадки, тыс. рублей	Кадастровая стоимость земельного участка 68,06 тыс. рублей
Контактная информация	Глава Покровского сельского поселения Омского муниципального района Омской области Шафрик Александр Иванович, +7 (3812) 924-617

Омская область, Омский район,
Покровский сельский округ,
земли бывшего АОЗТ
«Покровское» на участке
рабочих полей №133с

Земельные участки для реализации проектов



Кадастровый номер земельного участка	55:20:180603:209
Площадь в квадратных метрах	22 000
Собственник	Муниципальная собственность Покровского сельского поселения Омского муниципального района Омской области
Категория земель. Вид разрешенного использования	Земли сельскохозяйственного назначения. Для ведения сельскохозяйственного производства
Электроснабжение	Расстояние до точек подключения ориентировочно 6 км
Газоснабжение	Расстояние до точек подключения ориентировочно 6 км
Водоснабжение. Водоотведение	Расстояние до точек подключения ориентировочно 6 км
Подъездные пути	Проселочная дорога
Железнодорожные пути	Ближайшая железнодорожная станция находится в г. Омске
Здания и сооружения	Отсутствуют
Стоимость аренды и (или) выкупа инфраструктурной площадки, тыс. рублей	Кадастровая стоимость земельного участка 59,84 тыс. рублей
Контактная информация	Глава Покровского сельского поселения Омского муниципального района Омской области Шафрик Александр Иванович, +7 (3812) 924-617

Омская область, Омский район,
Покровский сельский округ,
земли бывшего АОЗТ
«Покровское» на участке
рабочих полей №123с

Земельные участки для реализации проектов



Кадастровый номер земельного участка	55:20:240801:138
Площадь в квадратных метрах	300 000
Собственник	Собственность ДПК «Ивовый парк»
Категория земель. Вид разрешенного использования	Земли сельскохозяйственного назначения. Для ведения сельскохозяйственного производства
Электроснабжение	Имеется линия электропередач
Газоснабжение	Газоснабжение - отсутствует. Имеется возможность подключения к сетям теплоснабжения
Водоснабжение. Водоотведение	Централизованное водоснабжение, водоотведение
Подъездные пути	Проселочная дорога
Железнодорожные пути	
Здания и сооружения	Административное здание
Стоимость аренды и (или) выкупа инфраструктурной площадки, тыс. рублей	Кадастровая стоимость земельного участка 555 тыс. рублей
Контактная информация	Глава Чернолучинского городского поселения Омского муниципального района Омской области Юркив Николай Васильевич, +7 (3812) 976-517

Омская область, Омский район,
дп Чернолучинский,
пойма р. Иртыш

Свободные помещения для реализации инвестиционных проектов



№ п/п	Адрес местоположения	Назначение	Площадь участка, кв. м.	Кадастровый номер	Наличие инженерной инфраструктуры	Характеристика участка	Собственник	Контактные данные
1	с. Ульяновка, ул. Клубная, д.2	Нежилое помещение (здание жкх)	250	55:20:030201:2826	возможность подключения, водоснабжения, электричество проведено	без особых характеристик	Богословское сельское поселение	8 (3812) 965-238
2	с. Ульяновка, ул. Центральная, д.12Г	Нежилое помещение (для размещения аптек)	12	55:20:030201:3490	электричество, подводится газ, водоснабжение отсутствует	без особых характеристик	Щеколодкин Владимир Павлович	8 (3812) 965-238
3	с. Богословка, ул. Ленина, д. 12Б	Нежилое помещение (для размещения аптек)	12,5	55:20:030101:4206	электричество, водоснабжение, газ	без особых характеристик	Щеколодкин Владимир Павлович	8 (3812) 965-238
4	с. Новомосковка, ул. Луговая, д. 1Е	Нежилое помещение (для размещения аптек)	12	55:20:030301:3702	электричество, водоснабжение, газ	без особых характеристик	Щеколодкин Владимир Павлович	8 (3812) 965-238
5	с. Новомосковка, ул. Луговая, д. 3	Нежилое помещение (мини-пекарня с пристройкой)	224,8	Условный номер 55-24-35688	электричество, водоснабжение, газ	без особых характеристик	Мельниченко Нина Александровна	8 (3812) 965-238

Свободные помещения для реализации инвестиционных проектов



№ п/п	Адрес местоположения	Назначение	Площадь участка, кв. м.	Кадастровый номер	Наличие инженерной инфраструктуры	Характеристика участка	Собственник	Контактные данные
6	п. Горячий Ключ, ул. 60 лет СССР, д. 1	Нежилые помещения	96,5	55:20:000000:2525	подключено тепло, электро-, водоснабжение	без особых характеристик	Дружинское сельское поселение	8 (3812) 790-181
7	п. Ключи, ул. Березовая, д. 9 (ТЦ)	Нежилое помещение	106,1	55:20:070101:4311	возможность подключения электро-, водоснабжения, водоотведение, теплоснабжение	без особых характеристик	Васильева Татьяна Джумаевна	8 (3812) 217-876
8	п. Ключи, ул. Березовая, д. 9 (ТЦ)	Нежилое помещение	518,6	55:20:070101:4313	возможность подключения электро-, водоснабжения, водоотведение, теплоснабжение	без особых характеристик	Васильева Татьяна Джумаевна	8 (3812) 217-876
9	п. Ключи, ул. Березовая, д. 9 (ТЦ)	Нежилое помещение	106,1	55:20:070101:4311	возможность подключения электро-, водоснабжения, водоотведение, теплоснабжение	без особых характеристик	Васильева Татьяна Джумаевна	8 (3812) 217-876

Свободные помещения для реализации инвестиционных проектов



№ п/п	Адрес местоположения	Назначение	Площадь участка, кв. м.	Кадастровый номер	Наличие инженерной инфраструктуры	Характеристика участка	Собственник	Контактные данные
10	с. Лузино, ул. Майорова, д. 8Б	Нежилое здание, складское строение	754,6	55:20:100101:3203	возможность подключения электроснабжения, водоснабжения	без особых характеристик	Лузинское сельское поселение	8 (3812) 941-139
11	с Розовка, ул. 50 лет Октября, д. 21, пом. 22П	Нежилое помещение	68,9	55:20:200101:5087	возможность подключения электро-, водо-, газонабжения	без особых характеристик	Розовское сельское поселение	8 (3812) 991-258
12	с. Морозовка, ул. Птицеводов, д. 12	Нежилые помещения (3)	от 21,1 до 52,9	55:20:120101:3594	Электричество	без особых характеристик	ФГБНУ «Омский АНЦ»	8 (3812) 937-272, 8 (3812) 937-369
13	с. Морозовка, ул. 60 лет Победы, д. 2	Нежилые помещения (14)	от 9,6 до 65,7	55:20:120101:3446	Электричество, вода	без особых характеристик	ФГБНУ «Омский АНЦ»	8 (3812) 937-272, 8 (3812) 937-369
14	с. Морозовка, ул. Квартал Б, д. 14	Нежилые помещения (3)	от 50,2 до 80,2	55:20:120101:3694	Электричество, вода	без особых характеристик	ФГБНУ «Омский АНЦ»	8 (3812) 937-272, 8 (3812) 937-369

Земельные участки для реализации проектов



Информация о свободных земельных участках для реализации инвестиционных проектов размещена на Инвестиционном интернет-портале Омской области

(<http://investomsk.ru/ru/article/land-parcels-greenfield>), а также

на странице Омского муниципального района в разделе «Инвестиционная привлекательность территории» на портале Правительства Омской области

(<http://oms.omskportal.ru/omsu/oms-3-52-244-1/otrasl/economics/invest-privlekat>)

Инвестиционный портал

Инвестиционный интернет-портал Омской области

+7 (3812) 40 80 17

Сформировать заявку на проект

Книжка прямой связи для инвесторов

Инвесторы

Актуальные вакансии в Омской области

Меры поддержки

Актуальные мероприятия

Инвестиционный календарь

Инвестиционные проекты

Половая информация

Вакансии

Главная > Инвестиционные площадки > Земельные участки (Greenfield)

Земельные участки (Greenfield)

Перечень земельных участков в г. Омске и районах Омской области, предлагаемых для реализации инвестиционных проектов

Реестр земельных участков в городе Омске 2020 года

Реестр земельных участков в муниципальных районах Омской области 2020 года

Кроме того, для вашего удобства в регионе разработана интерактивная **инвестиционная карта**, на которой представлены инвестиционные площадки Омской области.

[Инвестиционные участки Омской области.](#)

Омский муниципальный район

Муниципальный район

Руководитель

Надзорная деятельность

Отраслевая информация

Послеоплата

Инвестиционная привлекательность территории

Стратегия социально-экономического развития Омской области на 2020-2024 годы

О развитии экономики и инвестиционной привлекательности Омской области от 26.11.2013 № 0-15/ОМВ-146-01. Изменения от 14.02.2014

Информационный портал Омской области

Инвестиционный календарь мероприятий Омского муниципального района

- 01.01.2017
- 01.01.2017
- 01.01.2018
- 01.01.2018
- 01.01.2018
- 01.01.2018
- 01.01.2018

События инвестиционной деятельности и развития территории

- О работе Совета по инвестиционной деятельности и развитию территории в 2017 году
- О работе Совета по инвестиционной деятельности и развитию территории в 2018 году
- О работе и деятельности Совета социально-экономического развития Омской области в сфере развития инвестиционной деятельности в 2017 году
- О работе Совета по инвестиционной деятельности и развитию территории в Омской области в 2018 году

<http://investomsk.ru/>

<http://oms.omskportal.ru/omsu/oms-3-52-244-1/otrasl/economics/invest-privlekat>

Контактная информация

Официальный сайт Омского муниципального района Омской области

<https://омскийрайон.рф/>

Страница Омского муниципального района на портале

Правительства Омской области

<http://oms.omskportal.ru/omsu/oms-3-52-244-1>

Сайт предпринимательомскогорайона.рф

Должность	ФИО	Контакты
Глава Омского муниципального района	Долматов Геннадий Геннадьевич	+7 (3812) 39-16-00 oms@mr.omskportal.ru
Заместитель Главы муниципального района по вопросам развития сельскохозяйственного производства и экономической политике	Волужев Денис Геннадьевич	+7 (3812) 39-16-27 17oms@minselkhoz.omskportal.ru
Начальник Управления экономического развития и инвестиций	Гергокова Вера Антоновна	+7 (3812) 39-16-74 orpomskii@yandex.ru