



**Полтавский  
муниципальный  
район**



## **Инвестиционный паспорт**



*Нам есть чем гордиться,  
нам есть над чем работать!*

# Послание Главы инвесторам

Хочу представить Вашему вниманию инвестиционный паспорт  
Полтавского муниципального района.

В рамках одного информационного ресурса вы получите полную и достоверную информацию об экономическом и инвестиционном потенциале района, что позволит объективно оценить привлекательность вложения капитала и найти надежных партнеров.

Положение района, его промышленный и природный потенциал в сочетании с трудовыми ресурсами, основу которых составляет персонал крупных предприятий, предприятий малого и среднего бизнеса, создает уникальные условия для дальнейшего развития района, делает его максимально независимым в хозяйственном отношении.

Надеемся, что представленные в инвестиционном паспорте материалы позволят Вам, уважаемые инвесторы, по достоинству оценить перспективы совместного взаимовыгодного сотрудничества и сделать правильный выбор.

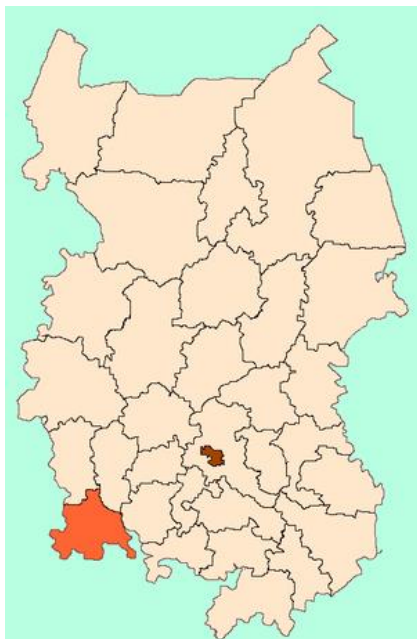
Со своей стороны гарантируем мобилизацию всех имеющихся в распоряжении района ресурсов для успешной реализации инвестиционных проектов в заданные сроки.

Мы открыты к диалогу по всем возникающим вопросам. Приглашаем заинтересованных инвесторов к сотрудничеству.

Глава Полтавского муниципального района  
Омской области  
А.В.Милашенко



# Общие сведения о районе



Карта расположения  
Полтавского района на  
территории Омской области

## Структура земель



## Население



## Площадь территории



Удаленность  
от границы  
города Омска



Транспортная сеть  
(протяженность  
автомобильных  
дорог)



Средний срок  
получения  
разрешения на  
строительство



Кадастровая  
стоимость 1 га  
земли с/х  
назначения



Тариф на эл. энергию

## Наши преимущества

- Наличие плодородных земель (89%)
- Наличие крупных агропромышленных предприятий
- Увеличение производства продукции растениеводства и животноводства при одновременном снижении затрат на ее производство
- Содействие в развитии личных подсобных хозяйств, организация закупа излишек сельхозпродукции у населения
- Резерв трудовых ресурсов
- Граница с Республикой Казахстан, расстояние до ближайшего пограничного пункта пропуска г. Исилькуль - 100 км
- Возможности получения профессионального образования (БПОУ «Полтавский агротехнический техникум»)
- Реализация мероприятий по комплексному развитию территорий, осуществляемых в рамках государственной программы Омской области

## Ключевые отрасли района

### Агропромышленный комплекс

Обеспечение продовольственной безопасности



Ключевые характеристики сельскохозяйственной отрасли :

- валовой сбор зерна в 2022 году составил 128,2 тыс.тонн (2021 год -137,3 тыс.тонн),
- масличных культур в 2022 году – 28,6 тыс.тонн (2021 год – 34,1 тыс.тонн)

В 2022 году производство молока 27,6 тыс. тонн (27,7 тыс.тонн - 2021 год), производство мяса крупного рогатого скота (в живом весе) – 4,9 тыс.тонн (5,5 тыс.тонн – 2021 год), закуп молока в личных подсобных хозяйствах-3,40 тыс.тонн (3,79 тонн – 2021 год), модернизация и техническое перевооружение 344,97 млн.руб. (309,10 млн.руб. – 2021 год)

### Обрабатывающая промышленность

Объем отгруженных товаров собственного производства выполненных работ и услуг собственными силами по видам обрабатывающих производств :

- производство пищевых продуктов за январь-ноябрь 2022 году – 3,9 млрд.руб. В % к январю-ноябрю 2021 г. - 140,99%.
- обеспечение электрической энергией, газом и паром, кондиционирование воздуха за январь-ноябрь 2022 году – 68,0 млн. рублей. В % к январю-ноябрю 2021 г. - 90,4%.

\* показатели 2022 года

# Ключевые организации на территории района

## Предприятия отрасли сельского хозяйства

СПК «Большевик», ООО «Еремеевское», СПК «Еремеевский», ООО «Ястро-Агро», ООО «Ястро-Лакт», ООО «КЭАгро»,  
ООО «Воронцовское»



ООО «Ястро»



ООО «Хлебная база  
- 35»

Сельскохозяйственные организации Полтавского района осуществляют свою производственную деятельность в отраслях растениеводства и животноводства. Посевная площадь Полтавского района составляет 198,4 тыс. га, в том числе: зерновые 118,7 тыс. га, масличные 54,9 тыс. га, кормовые 24,1 тыс. га. В итоге валовой сбор зерна в 2022 году составил 128,2 тыс. тонн. Урожайность — 11,0 ц/га. Намолот масличных культур составил по району 26,6 тыс. тонн. Намолот семян многолетних трав составляет 49 тонн.

Поголовье крупного рогатого скота на 1.01.2023 года составило в сельскохозяйственных организациях Полтавского района — 14103 голов, Произведено молока в сельхоз.организациях составило — 19,7 тыс.тонн.

Удой на фуражную корову за 2022 год увеличился на 607 кг и составил 5001 кг.



Производственная база «Продукты молочные в Полтавке - 500» В 2022 года объем молока, поступившего на переработку составил 94,7 тыс. тонн (по сравнению с 2021 годом на 15,3 %) , произведено продукции 25781 тонна.



За сезон 2022 г принято 6,0 тыс.тонн зерна, подработано — 6,0 тыс.тонн

# Примеры реализованных инвестиционных проектов

## ООО «Ястро»

ООО «Ястро» Продукт молочный в Полтавке 500 (50, млн.руб инвестиций 2022 год. В 2022 году:  
1) Модернизация оборудования для производства сыра.  
2) Расширение участка для созревания сыра.  
3) Организация участка для нарезки сыров.  
4) Строительство локально очистных сооружений  
Срок реализации 2019-2023 гг.



## ООО «Золотая нива»

Инвестиции в 2022 году – Приобретение сельскохозяйственной техники и оборудования — 31,45 млн.руб.



## ООО «Ястро-Агро»

Модернизация производства (2019-2022 гг) приобретение посевных комплексов, тракторов, комбайнов, оборудования для сушки зерна - инвестиционных вложений 405,5 млн. рублей, из них 38,8 млн.руб. приобретение в 2022 году.



## КФХ «Папст»

Объем инвестиций 2022 год -36 млн.руб.  
Строительство трех ангаров для хранения и переработки зерновой продукции.



# Перспективные отрасли инвестирования



**Развитие отраслей пищевой промышленности**



**Сельское хозяйство: модернизация действующих животноводческих помещений и строительство современных животноводческих комплексов**



**Туризм- развитие специализированной туристической зоны (база отдыха, спортплощадки, места для рыбалки)**



**Развитие лечебно-оздоровительной деятельности (строительство грязелечебницы)**



# Проекты, требующие финансирования



Создание базы отдыха с.Красногорка, объем инвестиций 30 млн.руб.



Строительство грязелечебницы с.Красногорка (о.Эбейты) объем инвестиций 90-100 млн.руб.



Открытие производства по переработки мясной продукции р.п.Полтавка объем инвестиций 20 млн.руб.

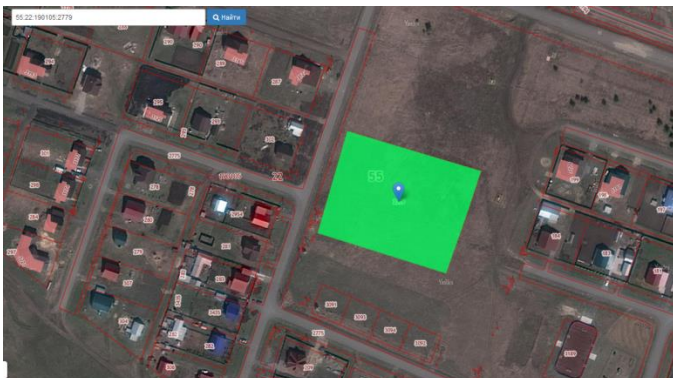


Открытие производства хлебной и хлебобулочной продукции р.п.Полтавка объем инвестиций 25 млн.руб.

# Земельные участки для реализации проектов

Кадастровый номер земельного участка	55:22:110101:629
Площадь в квадратных метрах	1698
Собственник	собственность муниципального района
Категория земель. Вид разрешенного использования	земли населенных пунктов, для малоэтажной застройки
Электроснабжение	имеется возможность
Газоснабжение	имеется возможность
Водоснабжение. Водоотведение	имеется возможность
Подъездные пути	имеется примыкание к дороге
Железнодорожные пути	75 км
Здания и сооружения	отсутствуют
Стоимость аренды и (или) выкупа инфраструктурной площадки, тыс. рублей	2,7
Контактная информация	Комитет имущественных отношений Администрации Полтавского муниципального района, тел.(38163) 21-038

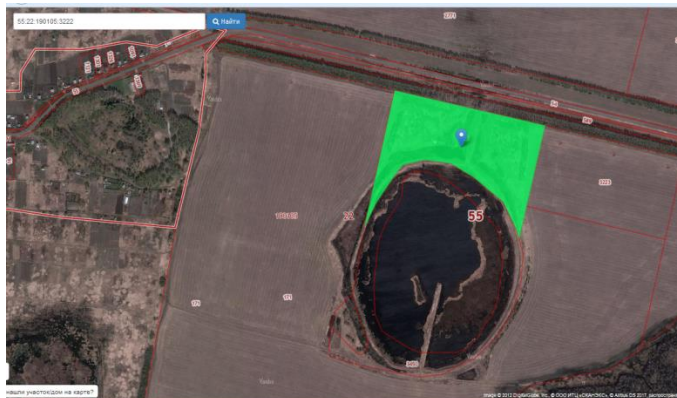
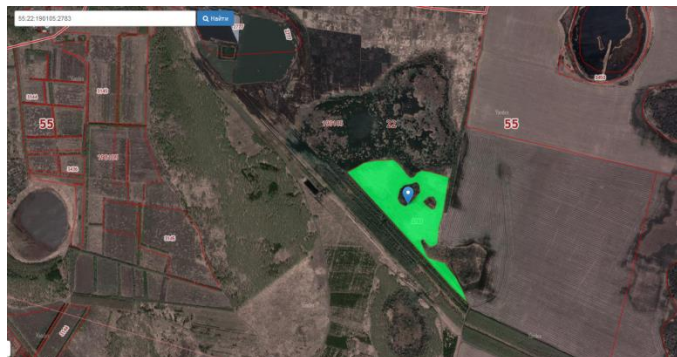
Кадастровый номер земельного участка	55:22:190105:2779
Площадь в квадратных метрах	7571
Собственник	собственность муниципального района
Категория земель. Вид разрешенного использования	земли населенных пунктов, для размещения административных зданий и офисных зданий, объектов образования
Электроснабжение	имеется возможность
Газоснабжение	имеется возможность
Водоснабжение. Водоотведение	имеется возможность
Подъездные пути	имеется примыкание к дороге
Железнодорожные пути	75 км
Здания и сооружения	отсутствуют
Стоимость аренды и (или) выкупа инфраструктурной площадки, тыс. рублей	26,4
Контактная информация	Комитет имущественных отношений Администрации Полтавского муниципального района, тел. (38163) 21-038



# Земельные участки для реализации проектов

Кадастровый номер земельного участка	55:22:190105:2783
Площадь в квадратных метрах	186000
Собственник	собственность муниципального района
Категория земель. Вид разрешенного использования	земли сельскохозяйственного назначения, для сельскохозяйственного производства
Электроснабжение	не имеется
Газоснабжение	не имеется
Водоснабжение. Водоотведение	не имеется
Подъездные пути	1,5 км
Железнодорожные пути	75 км
Здания и сооружения	отсутствуют
Стоимость аренды и (или) выкупа инфраструктурной площадки, тыс. рублей	12,9
Контактная информация	Комитет имущественных отношений Администрации Полтавского муниципального района, тел. (38163) 21-038

Кадастровый номер земельного участка	55:22:190105:3222
Площадь в квадратных метрах	99000
Собственник	собственность муниципального района
Категория земель. Вид разрешенного использования	земли промышленности и иного специального назначения, для сельскохозяйственного производства
Электроснабжение	имеется возможность
Газоснабжение	не имеется
Водоснабжение. Водоотведение	не имеется
Подъездные пути	0,05
Железнодорожные пути	75 км
Здания и сооружения	отсутствуют
Стоимость аренды и (или) выкупа инфраструктурной площадки, тыс. рублей	5,8
Контактная информация	Комитет имущественных отношений Администрации Полтавского муниципального района, тел. (38163) 21-038



# Земельные участки для реализации проектов

Кадастровый номер земельного участка	55:22:180601:322
Площадь в квадратных метрах	4999976
Собственник	собственность муниципального района
Категория земель. Вид разрешенного использования	земли сельскохозяйственного назначения, для сельскохозяйственного производства
Электроснабжение	не имеется
Газоснабжение	не имеется
Водоснабжение. Водоотведение	не имеется
Подъездные пути	8,3
Железнодорожные пути	40 км
Здания и сооружения	отсутствуют
Стоимость аренды и (или) выкупа инфраструктурной площадки, тыс. рублей	66,1
Контактная информация	Комитет имущественных отношений Администрации Полтавского муниципального района, тел. (38163) 21-038



Кадастровый номер земельного участка	55:22:190103:268
Площадь в квадратных метрах	344000
Собственник	Государственная собственность до разграничения
Категория земель. Вид разрешенного использования	земли сельскохозяйственного назначения, для сельскохозяйственного производства
Электроснабжение	имеется возможность
Газоснабжение	не имеется
Водоснабжение. Водоотведение	имеется возможность
Подъездные пути	имеется примыкание к дороге
Железнодорожные пути	75 км
Здания и сооружения	имеются объекты
Стоимость аренды и (или) выкупа инфраструктурной площадки, тыс. рублей	23,2
Контактная информация	Комитет имущественных отношений Администрации Полтавского муниципального района, тел.(38163) 21-038



# Земельные участки для реализации проектов

Кадастровый номер земельного участка	55:22:190104:68
Площадь в квадратных метрах	410000
Собственник	Государственная собственность до разграничения
Категория земель. Вид разрешенного использования	земли сельскохозяйственного назначения, для сельскохозяйственного производства
Электроснабжение	имеется возможность
Газоснабжение	не имеется
Водоснабжение. Водоотведение	имеется возможность
Подъездные пути	имеется примыкание к дороге
Железнодорожные пути	75 км
имеются объекты	имеются объекты
Стоимость аренды и (или) выкупа инфраструктурной площадки, тыс. рублей	29,3
Контактная информация	Комитет имущественных отношений Администрации Полтавского муниципального района, тел. (38163) 21-038

Кадастровый номер земельного участка	земельный участок не сформирован, кадастровый квартал
Площадь в квадратных метрах	904000
Собственник	Государственная собственность до разграничения
Категория земель. Вид разрешенного использования	земли сельскохозяйственного назначения, для сельскохозяйственного производства
Электроснабжение	имеется возможность
Газоснабжение	не имеется
Водоснабжение. Водоотведение	имеется возможность
Подъездные пути	имеется примыкание к дороге
Железнодорожные пути	75 км
Здания и сооружения	имеются объекты
Стоимость аренды и (или) выкупа инфраструктурной площадки, тыс. рублей	23,7
Контактная информация	Комитет имущественных отношений Администрации Полтавского муниципального района, тел. (38163) 21-038



# Земельные участки для реализации проектов

Кадастровый номер земельного участка	55:22:190104:67
Площадь в квадратных метрах	333000
Собственник	Государственная собственность до разграничения
Категория земель. Вид разрешенного использования	земли сельскохозяйственного назначения, для сельскохозяйственного производства
Электроснабжение	имеется возможность
Газоснабжение	не имеется
Водоснабжение. Водоотведение	имеется возможность
Подъездные пути	имеется примыкание к дороге
Железнодорожные пути	75 км
имеются объекты	имеются объекты
Стоимость аренды и (или) выкупа инфраструктурной площадки, тыс. рублей	23,8
Контактная информация	Комитет имущественных отношений Администрации Полтавского муниципального района, тел. (38163) 21-038

Кадастровый номер земельного участка	земельный участок не сформирован, кадастровый квартал
Площадь в квадратных метрах	125000
Собственник	Государственная собственность до разграничения
Категория земель. Вид разрешенного использования	земли сельскохозяйственного назначения, для сельскохозяйственного производства
Электроснабжение	имеется возможность
Газоснабжение	имеется возможность
Водоснабжение. Водоотведение	имеется возможность
Подъездные пути	имеется примыкание к дороге
Железнодорожные пути	75 км
Здания и сооружения	отсутствуют
Стоимость аренды и (или) выкупа инфраструктурной площадки, тыс. рублей	8,9
Контактная информация	Комитет имущественных отношений Администрации Полтавского муниципального района, тел. (38163) 21-038



# Земельные участки для реализации проектов

Кадастровый номер земельного участка	земельный участок не сформирован, кадастровый квартал
Площадь в квадратных метрах	692000
Собственник	Государственная собственность до разграничения
Категория земель. Вид разрешенного использования	земли сельскохозяйственного назначения, для сельскохозяйственного производства
Электроснабжение	имеется возможность
Газоснабжение	не имеется
Водоснабжение. Водоотведение	Не имеется
Подъездные пути	имеется примыкание к дороге
Железнодорожные пути	75 км
имеются объекты	отсутствуют
Стоимость аренды и (или) выкупа инфраструктурной площадки, тыс. рублей	18,1
Контактная информация	Комитет имущественных отношений Администрации Полтавского муниципального района, тел. (38163) 21-038
Кадастровый номер земельного участка	55:22:190105:3450
Площадь в квадратных метрах	90000
Собственник	собственность муниципального района
Категория земель. Вид разрешенного использования	Земли промышленности, энергетики, транспорта, связи, радиовещания, телевидения, информатики, земли для обеспечения космической деятельности, земли обороны, безопасности и земли иного специального назначения, специальная деятельность
Электроснабжение	имеется возможность
Газоснабжение	не имеется
Водоснабжение. Водоотведение	не имеется
Подъездные пути	расстояние для ближайшей дороги 0,25 м
Железнодорожные пути	75 км
Здания и сооружения	отсутствуют
Стоимость аренды и (или) выкупа инфраструктурной площадки, тыс. рублей	9,1
Контактная информация	Комитет имущественных отношений Администрации Полтавского муниципального района, тел. (38163) 21-038



# Земельные участки для реализации проектов



Кадастровый номер земельного участка	земельный участок не сформирован, кадастровый квартал
Площадь в квадратных метрах	3044000
Собственник	Государственная собственность до разграничения
Категория земель. Вид разрешенного использования	земли сельскохозяйственного назначения, для сельскохозяйственного производства
Электроснабжение	не имеется
Газоснабжение	не имеется
Водоснабжение. Водоотведение	не имеется
Подъездные пути	имеется примыкание к дороге
Железнодорожные пути	75 км
имеются объекты	отсутствуют
Стоимость аренды и (или) выкупа инфраструктурной площадки, тыс. рублей	79,7
Контактная информация	Комитет имущественных отношений Администрации Полтавского муниципального района, тел. (38163) 21-038



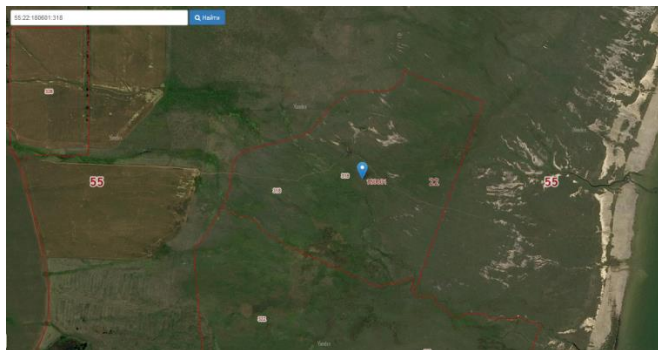
Кадастровый номер земельного участка	55:22:180602:139
Площадь в квадратных метрах	760000
Собственник	собственность муниципального района
Категория земель. Вид разрешенного использования	земли сельскохозяйственного назначения, для сельскохозяйственного производства
Электроснабжение	имеется возможность
Газоснабжение	не имеется
Водоснабжение. Водоотведение	не имеется
Подъездные пути	имеется примыкание к дороге
Железнодорожные пути	75 км
Здания и сооружения	отсутствуют
Стоимость аренды и (или) выкупа инфраструктурной площадки, тыс. рублей	12,0
Контактная информация	Комитет имущественных отношений Администрации Полтавского муниципального района, тел. (38163) 21-038



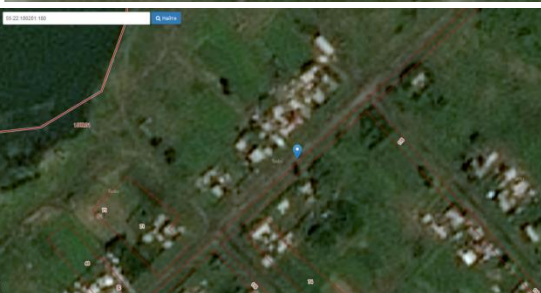
# Земельные участки для реализации проектов

Кадастровый номер земельного участка	55:22:180601:318
Площадь в квадратных метрах	1300000
Собственник	Государственная собственность до разграничения
Категория земель. Вид разрешенного использования	земли сельскохозяйственного назначения, для сельскохозяйственного производства
Электроснабжение	не имеется
Газоснабжение	не имеется
Водоснабжение. Водоотведение	не имеется
Подъездные пути	имеется примыкание к дороге
Железнодорожные пути	60 км
имеются объекты	отсутствуют
Стоимость аренды и (или) выкупа инфраструктурной площадки, тыс. рублей	27,0
Контактная информация	Комитет имущественных отношений Администрации Полтавского муниципального района, тел. (38163) 21-038

Кадастровый номер земельного участка	земельный участок не сформирован, кадастровый квартал
Площадь в квадратных метрах	561000
Собственник	Государственная собственность до разграничения
Категория земель. Вид разрешенного использования	земли сельскохозяйственного назначения, для сельскохозяйственного производства
Электроснабжение	имеется возможность
Газоснабжение	не имеется
Водоснабжение. Водоотведение	имеется возможность
Подъездные пути	имеется примыкание к дороге
Железнодорожные пути	60 км
Здания и сооружения	имеются объекты
Стоимость аренды и (или) выкупа инфраструктурной площадки, тыс. рублей	40,0
Контактная информация	Комитет имущественных отношений Администрации Полтавского муниципального района, тел. (38163) 21-038

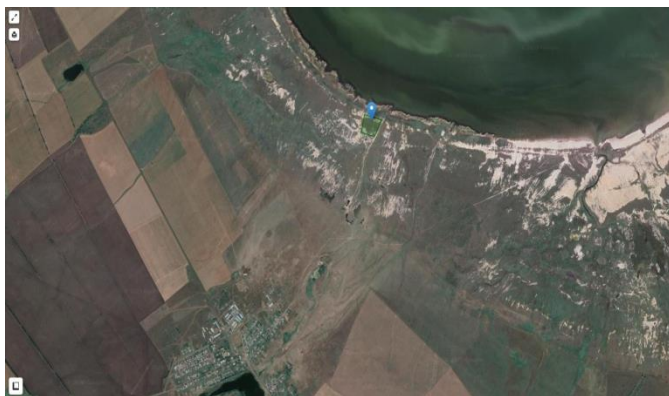


# Земельные участки для реализации проектов



Кадастровый номер земельного участка	55:22:180201:112 55:22:180201:180
Площадь в квадратных метрах	1429
Собственник	собственность муниципального района
Категория земель. Вид разрешенного использования	Земли населенных пунктов, Отдых (рекреация)
Электроснабжение	имеется возможность
Газоснабжение	не имеется
Водоснабжение. Водоотведение	не имеется
Подъездные пути	имеется примыкание к дороге
Железнодорожные пути	60 км
имеются объекты	Площадь здания – 254 кв.м.,
Стоимость аренды и (или) выкупа инфраструктурной площадки, тыс. рублей	18,3
Контактная информация	Комитет имущественных отношений Администрации Полтавского муниципального района, тел. (38163) 21-038

Кадастровый номер земельного участка	земельный участок не сформирован, кадастровый квартал
Площадь в квадратных метрах	47000
Собственник	Государственная собственность до разграничения
Категория земель. Вид разрешенного использования	Земли особо охраняемых территорий и объектов, отдых (рекреация)
Электроснабжение	не имеется
Газоснабжение	не имеется
Водоснабжение. Водоотведение	не имеется
Подъездные пути	имеется примыкание к дороге
Железнодорожные пути	50 км
Здания и сооружения	имеются объекты
Стоимость аренды и (или) выкупа инфраструктурной площадки, тыс. рублей	3,5
Контактная информация	Комитет имущественных отношений Администрации Полтавского муниципального района, тел. (38163) 21-038



# Земельные участки для реализации проектов

Кадастровый номер земельного участка	земельный участок не сформирован, кадастровый квартал
Площадь в квадратных метрах	1843000
Собственник	Государственная собственность до разграничения
Категория земель. Вид разрешенного использования	земли сельскохозяйственного назначения, для сельскохозяйственного производства
Электроснабжение	имеется возможность
Газоснабжение	не имеется
Водоснабжение. Водоотведение	имеется возможность
Подъездные пути	имеется примыкание к дороге
Железнодорожные пути	105 км
имеются объекты	отсутствуют
Стоимость аренды и (или) выкупа инфраструктурной площадки, тыс. рублей	48,2
Контактная информация	Комитет имущественных отношений Администрации Полтавского муниципального района, тел. (38163) 21-038

Кадастровый номер земельного участка	55:22:140601:60
Площадь в квадратных метрах	264000
Собственник	Государственная собственность до разграничения
Категория земель. Вид разрешенного использования	земли сельскохозяйственного назначения, животноводство
Электроснабжение	имеется возможность
Газоснабжение	имеется возможность
Водоснабжение. Водоотведение	имеется возможность
Подъездные пути	имеется примыкание к дороге
Железнодорожные пути	87 км
Здания и сооружения	отсутствуют
Стоимость аренды и (или) выкупа инфраструктурной площадки, тыс. рублей	29,7
Контактная информация	Комитет имущественных отношений Администрации Полтавского муниципального района, тел. (38163) 21-038



**<http://poltav.omskportal.ru/omsu/poltav-3-52-248-1/etc/investicii>**

## Контактная информация

Глава Полтавского муниципального района - Милашенко Александр Васильевич

Администрация Полтавского муниципального района Омской области адрес:

646740 р.п.Полтавка, ул.Ленина 6

Тел.8(38163)21-330 факс 8(38163)21-931

E-mail: [poltav@mr.omskportal.ru](mailto:poltav@mr.omskportal.ru)

Комитет имущественных отношений Администрации Полтавского муниципального района адрес:

646740 р.п.Полтавка, ул.Ленина 6 каб.12

Тел. 8(38163)24-378

E-mail: [tandreeva@plt.omskportal.ru](mailto:tandreeva@plt.omskportal.ru)