

Уезжий город на
Тракте Тюкалинском



ИНВЕСТИЦИОННЫЙ ПАСПОРТ ТЮКАЛИНСКОГО РАЙОНА МУНИЦИПАЛЬНОГО РАЙОНА ОМСКОЙ ОБЛАСТИ



Уважаемые инвесторы и предприниматели!



Вашему вниманию представлен инвестиционный паспорт Тюкалинского муниципального района Омской области, ознакомившись с которым потенциальные инвесторы получают полную и достоверную информацию об экономическом потенциале и об инвестиционном климате района.

Привлечение инвестиций в экономику Тюкалинского муниципального района является одним из приоритетов в деятельности органов местного самоуправления. Сегодня на территории района есть различные возможности для реализации инвестиционных проектов.

Приоритетными направлениями развития экономики района являются сельскохозяйственная отрасль, промышленное производство, развитие сферы туризма и услуг.

Мы намерены оказывать поддержку инвесторам, создавать благоприятные условия для реализации инвестиционных проектов и предложений, способствующих укреплению экономического потенциала района, развитию его инфраструктуры, повышению инвестиционной привлекательности.

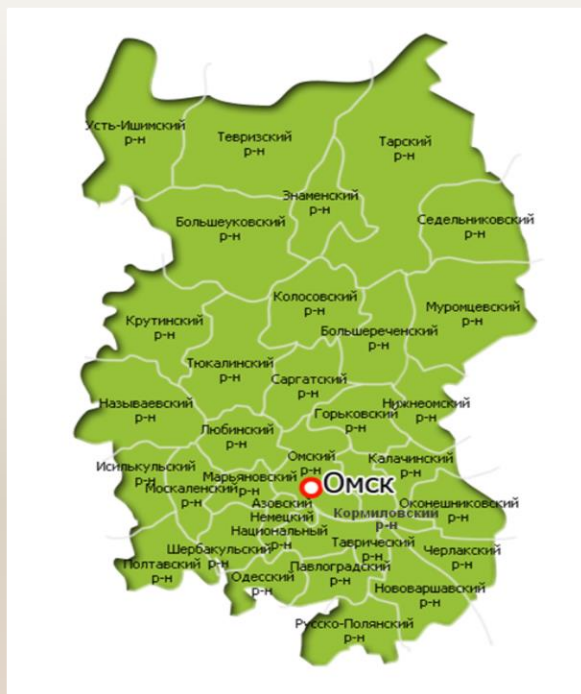
Надеемся, что это издание заинтересует активных, предприимчивых людей, готовых выгодно вкладывать инвестиции. Мы приглашаем к плодотворному сотрудничеству российских и иностранных партнеров.

Будем рады видеть Ваши инвестиционные предложения и надеемся на долговременное сотрудничество.

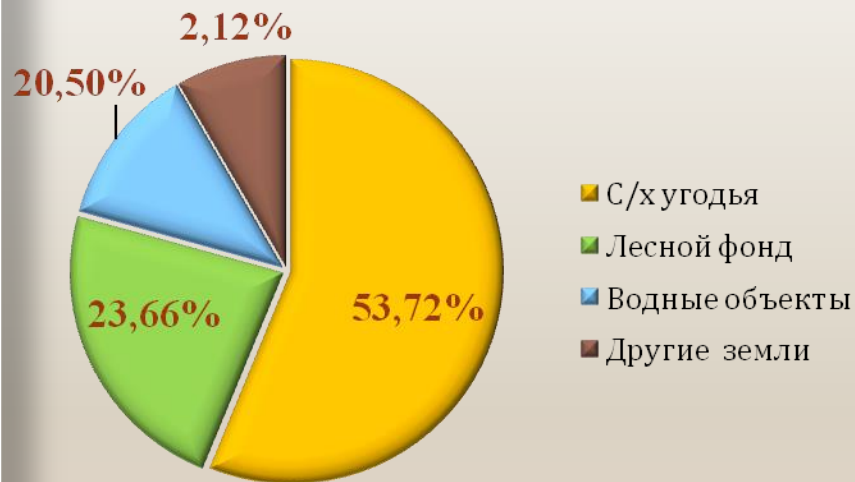
*С уважением, Куцевич Иван Иванович,
глава Тюкалинского муниципального района Омской области*



ОБЩИЕ СВЕДЕНИЯ О ТЮКАЛИНСКОМ МУНИЦИПАЛЬНОМ РАЙОНЕ



Структура земель



21,8

тыс. человек

Население

6390,0

кв. км

Площадь территории

134

км

Удаленность от границы города Омска

298,7

км

Транспортная сеть (протяженность автомобильных дорог местного значения)

5

дней

Средний срок получения разрешения на строительство

6,43

руб.

Тариф на газ в г. Тюкалинске

5,14

руб./кВт*ч

Тариф на эл. энергию



Агропромышленный комплекс



Валовый сбор:
зерна – 9,9 тыс. тонн
зернобобовых – 695 тонн



Валовый сбор масличных культур – 3,3 тыс. тонн



Валовый сбор картофеля – 5,1 тыс. тонн



Валовый сбор овощей – 1,85 тыс. тонн



Производство мяса скота – 2,5 тыс. тонн



Производство молока 14,6 тыс. тонн



Производство мяса птицы – 1,5 тыс. тонн



Производство яиц – 1870 тыс. шт.



КЛЮЧЕВЫЕ ОТРАСЛИ РАЙОНА

Обрабатывающая промышленность



**Производство колбасных изделий
и полуфабрикатов более 35 тонн**



**Производство хлеба и
хлебобулочных изделий
1398 тыс. тонн**



**Производство молочной
продукции 6150 тыс. тонн**



**Производство зерновых и
зернобобовых культур – 20,2
тыс. тонн**



**Производство мяса более 2,5
тыс. тонн. Наличие 3
убойных цехов**



**Наличие 5 молокоприемных
пунктов**

КРУПНЫЕ ХОЗЯЙСТВА ТЮКАЛИНСКОГО РАЙОНА



ООО «ЯРОСЛАВСКОЕ»



Поголовье с/х животных в хозяйстве: КРС – 1643 гол., в т. ч. коров – 530 гол.; лошадей – 110 гол.

КФХ МАЗУРОВА С.П.



В хозяйстве 342 головы высоко породных сельхоз. животных, в том числе коров – 132 голов. Обрабатывает 1720 га. с/х угодий, в том числе: зерновые культуры – 400 га.; кормовые – 1320 га.

ООО «АГРОКОМ»



Поголовье с/х животных в хозяйстве: КРС – 388 гол., в том числе коров – 190 гол.; лошадей – 25 гол.; свиней – 73

ООО «ЧИСТОЕ»



Площадь сельхозугодий составляет 9797 га, в том числе пашня – 9283 га, сенокосов – 514 га. Посевная площадь хозяйства – 8063 га, в том числе: зерновые культуры – 1201га; кормовые культуры – 5642 га; масличные культуры - 1220 га. В хозяйстве содержится 368 голов КРС, в том числе коров - 113 голов. С 2013г., ООО «Чистое» - семеноводческое хозяйство, реализующее семена суперэлиты и элиты овса, гороха льна кудряша для с/х товаропроизводителей Омской, Тюменской, Новосибирской, Курганской, Свердловской, Челябинской областей. Ежегодно производится сортосмена и сортообновление семян, есть свой опытный участок. Ежегодный объем реализации семян – порядка 2500 тонн.

КРУПНЫЕ ПРЕДПРИЯТИЯ ТЮКАЛИНСКОГО РАЙОНА

ООО МАСЛОСЫРКОМБИНАТ «ТЮКАЛИНСКИЙ»



Количество перерабатываемого молока в сутки – до 180 т. Закуп молока ведется у 10 сельхоз. организаций, 200 ЛПХ 4х районов Омской области (Тюкалинского, Крутинского, Полтавского, Павлоградского), а также в Тюменской области

За 5 лет на предприятии проведена практически полная модернизация производства. Объем инвестиций составил более 300 млн. руб. Валовой объем произведенной и реализованной Маслосыркомбинатом продукции – более 2 млрд.руб. ежегодно



Выпускается более 170 видов продукции. Реализация через фирменную сеть магазинов у дома «Тюкалиночка» (более 100 магазинов в г. Омске и Омской области), в 11 регионах России. Всего более 200 контрагентов



КРУПНЫЕ ПРЕДПРИЯТИЯ ТЮКАЛИНСКОГО РАЙОНА

Группа предприятий «РАДОСТЬ»



Выпускается более 360 наименований хлебобулочных и кондитерских изделий, реализация в 192 павильонах Тюкалинского района и Омской области (в Крутинском, Называевском, Исилькульском, Большеуковском, Колосовском районах, а также в Новосибирской, Тюменской областях). Объем инвестиций за последние три года составил более 100 млн.рублей.

2018г. – открыт, успешно функционирует и расширяется цех по переработке молока, мощностью до 60 тонн в сутки, выпускается более 40 видов продукции



КРУПНЫЕ ПРЕДПРИЯТИЯ ТЮКАЛИНСКОГО РАЙОНА

ООО «МЯСОПРОДУКТ»



На предприятии выпускается более 30 видов продукции. Ежегодно производится и реализуется на территории Омской области до 40 т. продукции





МАЛЫЙ И СРЕДНИЙ БИЗНЕС



В Едином реестре субъектов малого и среднего предпринимательства на территории района зарегистрировано 342 субъекта, в том числе 295 ИП, 47 юр. лиц.



Организации потребительского рынка района имеют развитую сеть, включающую 179 стационарных объектов торговли, 59 объектов мобильной торговли. Оборот розничной торговли за 2022 год составил - 1,2 млрд. руб., рост к 2021 году 7 %.



На предприятиях малого и среднего бизнеса занято порядка 40% работающего населения района. Субъектам МСП предоставлено субсидий, на компенсацию части затрат на приобретение основных средств, за 5 лет, более 6 млн.руб. Оказано грантовой поддержки на создание и развитие собственного бизнеса, за 5 лет, 24 ИП, в общей сумме, более 6 млн. рублей.





МАЛЫЙ И СРЕДНИЙ БИЗНЕС



Придорожный комплекс «Берлога»

доступны эко-домики: двухквартирный дом, рубленый деревянный домик в советском стиле, рубленый деревянный домик в древнерусском стиле, летний домик. Кафе «Берлога» представлено русской и европейской кухней

Вдоль федеральной трассы Омск-Тюмень (Р-402) Расположены объекты придорожного сервиса: 5 частных гостиниц, 10 кафе и столовых вдоль



Гостиница, кафе «Слобода» ИП Громаков О.А.

Гостиница и кафе расположены вдоль федеральной трассы Омск-Тюмень. Гостиница «Слобода» представлена 7-ми уютными номерами. На территории комплекса находится кафе, СТО, стоянка для автотранспорта



Гостиница, кафе «Филин» ИП Филатов Ю.Н.

Гостиница и кафе расположены вдоль федеральной трассы Омск-Тюмень. Гостиница «Филин» включает три вида номеров: восьмиместный номер «Хостел», трехместный номер эконом, двухместный номер с большой кроватью. В услуги комплекса душ, прачечная, кухня и кафе, летняя веранда



Придорожный комплекс «Тора-сервис»

Завершаются строительные-монтажные работы в гостинице, кафе. Введен в эксплуатацию банно-прачечный комплекс



Придорожный комплекс «Сибтракт»

включает заправочную станцию, стоянку для автотранспорта, кафе



НАШИ ПРЕИМУЩЕСТВА

Транспортная доступность

• *автомобильное сообщение:*
по территории проходит автомобильная дорога Федерального значения Тюмень-Ишим-Омск (Р-402);

• *железнодорожное сообщение:*

75 км до Транссибирской железнодорожной магистрали и железнодорожной станции «Называевская» с грузовым двором;

Наличие крупных с/х предприятий и перерабатывающих производств

Устойчивый рост промышленного производства

Наличие свободных земельных участков, которые могут быть использованы в качестве инвестиционных площадок

Существующий природный ландшафт способствует развитию туризма (охота, рыбалка)

Рост ввода жилья, что создает условия для притока человеческих ресурсов

Развитый сектор малого и среднего предпринимательства

Наличие торфа и сапропеля



СОЦИАЛЬНАЯ ОБЕСПЕЧЕННОСТЬ НАСЕЛЕНИЯ



ЗДРАВООХРАНЕНИЕ





СОЦИАЛЬНАЯ ОБЕСПЕЧЕННОСТЬ НАСЕЛЕНИЯ

ОБРАЗОВАНИЕ

16 ОБРАЗОВАТЕЛЬНЫХ
КОМПЛЕКСОВ



ЛИЦЕЙ

ГИМНАЗИЯ

4 УЧРЕЖДЕНИЯ
ДОШКОЛЬНОГО
ОБРАЗОВАНИЯ

4 УЧРЕЖДЕНИЯ
ДОПОЛНИТЕЛЬНОГО
ОБРАЗОВАНИЯ



СОЦИАЛЬНАЯ ОБЕСПЕЧЕННОСТЬ НАСЕЛЕНИЯ



СПОРТ

Дворец спорта с крытой хоккейной ареной, спортивными и тренажерными залами



Детско-юношеский центр, оснащенный современной площадкой для сдачи нормативов ГТО

25 спортивных залов, лыжная база



9 футбольных полей

103 плоскостных сооружения (уличные спортивные площадки)



СОЦИАЛЬНАЯ ОБЕСПЕЧЕННОСТЬ НАСЕЛЕНИЯ



КУЛЬТУРА

В ТЮКАЛИНСКОМ РАЙОНЕ НАХОДИТСЯ 37 ОБЪЕКТОВ
КУЛЬТУРНО-ИСТОРИЧЕСКОГО НАСЛЕДИЯ,
29 ИЗ НИХ – РЕГИОНАЛЬНОГО ЗНАЧЕНИЯ



ДЕТСКАЯ ШКОЛА
ИСКУССТВ



ТЮКАЛИНСКИЙ
НАРОДНЫЙ ТЕАТР



18 СЕЛЬСКИХ ДОМОВ КУЛЬТУРЫ
4 КЛУБА



КУЛЬТУРНО-
ДОСУГОВЫЙ ЦЕНТР
«СИБИРЬ»



КАРТИННАЯ
ГАЛЕРЕЯ



23 БИБЛИОТЕКИ

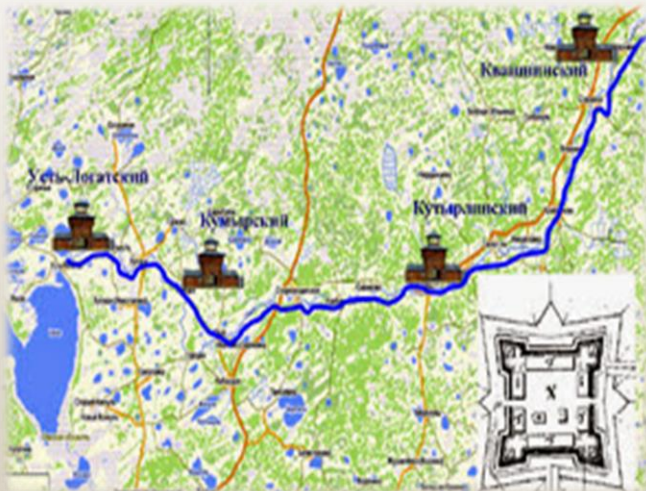


МУЗЕЙНЫЙ
КОМПЛЕКС



РАЗВИТИЕ ТУРИЗМА

МОСКОВСКО-СИБИРСКИЙ ТРАКТ



Туристический проект «Сибирский тракт» разрабатывается, как межрегиональный в Уральском, Сибирском и Дальневосточном Федеральных округах. В 2014 году в г. Тюкалинске учреждена Ассоциация межмуниципального сотрудничества «Сибирский тракт». В настоящее время в ассоциацию входят 19 муниципальных образований из Омской, Тюменской, Новосибирской областей, Республики Бурятия, Забайкальского края. Деятельность Ассоциации нацелена на формирование автотуристического кластера под брендом «Сибирский тракт» и продвижение его на внутрисоссийском и мировом рынках.



Продолжается работа по разработке проекта «Золотое кольцо Омского Приптышья», предусматривающего создание туристического маршрута по муниципальным районам Омской области, история которых связана с историей Московско-Сибирского тракта: Тюкалинскому, Большеуковскому, Тарскому, Большереченскому, Муромцевскому, Саргатскому.



РАЗВИТИЕ ТУРИЗМА

СОБЫТИЙНЫЕ МЕРОПРИЯТИЯ В Г. ТЮКАЛИНСКЕ

Баировский республиканский государственный комплексный заказник

Организован на основании распоряжения Совета Министров от 17 января 1959 года на территории Тюкалинского, Колосовского и Саргатского районов. Это уникальный природный резервуар Прииртышской низменности общей площадью 64 831 гектар. Основное направление заказника – воспроизводство и охрана популяций лебедей, гусей, уток, журавлей, болотной дичи, зайцев, лис, волков, зайца-беляка.

Один из старейших природных заказников -
Баировский государственный природный
заказник



Наличие озер для отдыха, рыбалки и наблюдения за
пеликанами и кольцевания лебедей



- Межрайонный театральный фестиваль "Играем Чехова";
- Межрегиональный фестиваль – конкурс любительского видеотворчества «Сибирь – моя родина»;
- Межрегиональный праздник "На тракте Тюкалинском";
- Межрайонный детский фестиваль национальных культур «Венок дружбы»
- Фестиваль охотников «Тюкалинская метелица»





РАЗВИТИЕ ТУРИЗМА



МУЗЕИ

- «ВОЕННЫЕ СТРАНИЦЫ ТЮКАЛИНСКОЙ ИСТОРИИ»
- «УЕЗДНЫЙ ГОРОД НА ТРАКТЕ ТЮКАЛИНСКОМ»

НА ТЕРРИТОРИИ РАЙОНА ДЕЙСТВУЮТ ТРИ
ТУРИСТИЧЕСКИХ МАРШРУТА:

- «ТЮКАЛИНСК - ГРАД КУПЕЧЕСКИЙ»;
 - «ПОПАДИ В ОБРАЗ – ОСТАВЬ СВОЙ СЛЕД НА
МОСКОВСКО - СИБИРСКОМ ТРАКТЕ»;
 - «УЕЗДНЫЙ ГОРОД НА СИБИРСКОМ ТРАКТЕ»
- В КАРТИННОЙ ГАЛЕРЕЕ НА ПОСТОЯННОЙ ОСНОВЕ
ПРОВОДЯТСЯ РАЗЛИЧНЫЕ ВЫСТАВКИ





Примеры реализованных инвестиционных проектов

250 млн. руб.

ООО "Газпром трансгаз Томск "Омскоблгаз"



Срок реализации проекта – 2022 год.
Строительство и ввод в эксплуатацию
«Газопровода-отвода и ГРС «Валуевская»

73 млн. руб.

ООО «Агроком»



Срок реализации – 2022 год. Строительство
подъезда к молочно-товарной ферме
для содержания КРС в д. Приозёрка

20 млн. руб.

Маслосыркомбинат «Тюкалинский»



Срок реализации – 2022 год.
Модернизация производственных и
складских помещений

26 млн. руб.

ООО «Ярославское»



Срок реализации – 2022 год.
Реконструкция животноводческих помещений
в ООО «Ярославское» в д. Ярославка

5 млн. руб.

СППК «Тюкалинский хлеб»



Срок реализации – 2022 год. Расширение
ассортимента выпускаемой молочной
продукции, запуск дополнительной линии по
производству сгущенного молока и сгущенного
молока вареного

20 млн. руб.

КФХ Хицкий С.В.



Срок реализации – 2022 год. Производство
зерновых и масличных культур, заготовка
лекарственных трав. Запуск линии
упаковки круп



Перспективные направления инвестиционного развития



**Развитие мясного и
молочного скотоводства**



**Развитие растениеводства
(выращивание зерновых и
масличных культур)**



**Добыча и переработка
сапропеля**

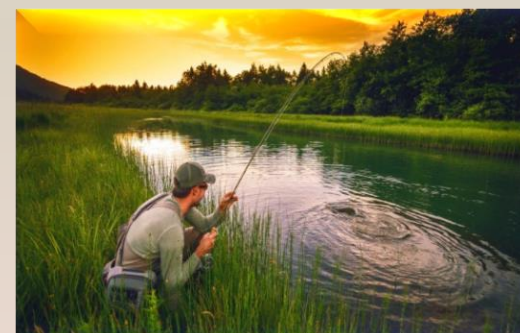


Придорожный сервис

- размещение объектов общественного питания;
- размещение гостиниц;
- размещение придорожного супермаркета, торгово-развлекательной зоны;
- размещение автомойки, сто, АЗС;



Сбор лекарственных трав



Туризм

- организация спортивно-любительской рыбалки;
- организация туристической охоты;
- развитие внутреннего и въездного туризма, туристско-рекреационных зон



ПРОЕКТЫ, ТРЕБУЮЩИЕ ФИНАНСИРОВАНИЯ



В 2007-2008 годах, проведен ремонт кровли, фасада здания ДК. Установлены блоки из ПВХ в оконных и наружных дверных проемах.

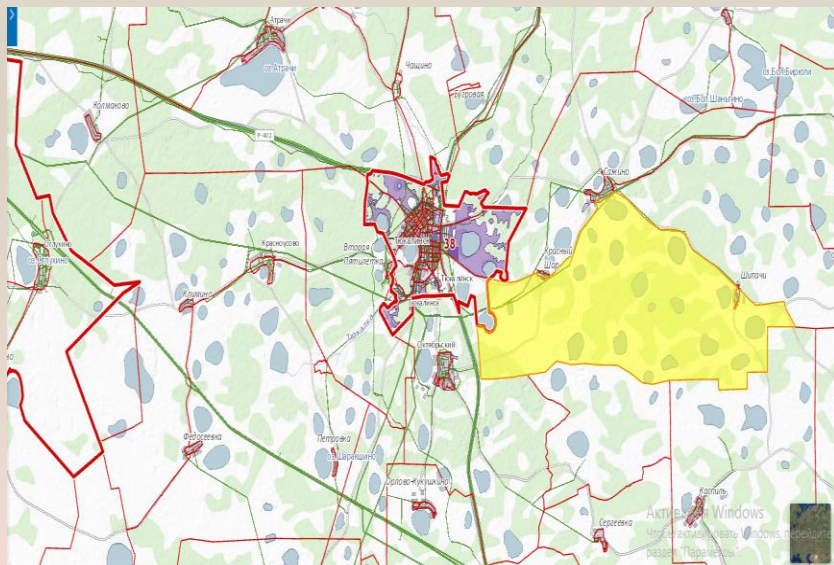
Для проведения дальнейшего ремонта здания необходимо порядка 158 млн. рублей (из них: 40 млн. рублей на стойительно-монтажные работы, 118 млн. рублей на оборудование)





Земельные участки для реализации проектов

**Омская область, Тюкалинский район,
Сажинское сельское поселение. Участок
расположен в юго-восточном направлении
от д. Шипачи**

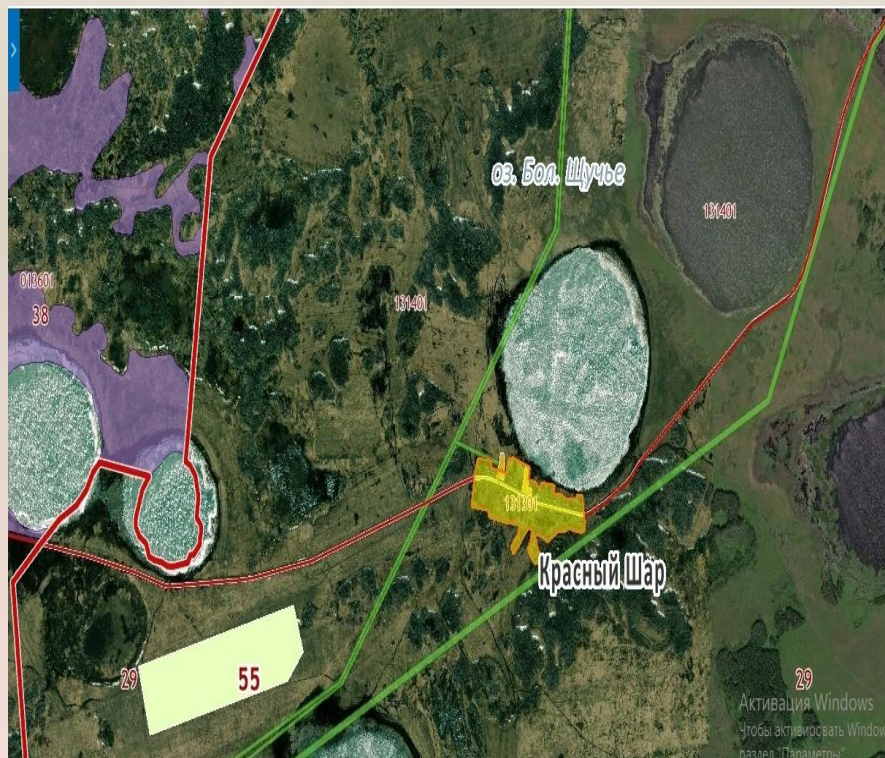


| | |
|--|--|
| Кадастровый номер земельного участка | земельный участок не сформирован, кадастровый квартал 55:29:131403 |
| Площадь, кв.м. | 5 000 000 |
| Собственник | государственная не разграниченная собственность |
| Категория земель. Вид разрешенного использования | Земли сельскохозяйственного назначения |
| Электроснабжение | Расстояние до ближайшей точки подключения - Филиал ПАО "МРСК Сибири" - "Омскэнерго" 110/10, резервная мощность 9,562 МВт |
| Газоснабжение | Точка подключения расположена на расстоянии примерно 3 км. |
| Водоснабжение. Водоотведение | для стабильного водоснабжения необходим собственный водопровод (скважина) |
| Подъездные пути | 2 км до д. Шипачи |
| Железнодорожные пути | 117 км |
| Здания и сооружения | Отсутствуют |
| Контактная информация | 8 (38176) 2-32-67 Комитет по экономике и имущественным отношениям АТМР |



Земельные участки для реализации проектов

Омская область, Тюкалинский район, Сажинское сельское поселение, в восточном направлении от федеральной автомагистрали Р-402 Тюмень-Омск, вблизи д. Красный Шар, левая сторона от дороги Сажино - Красный Шар

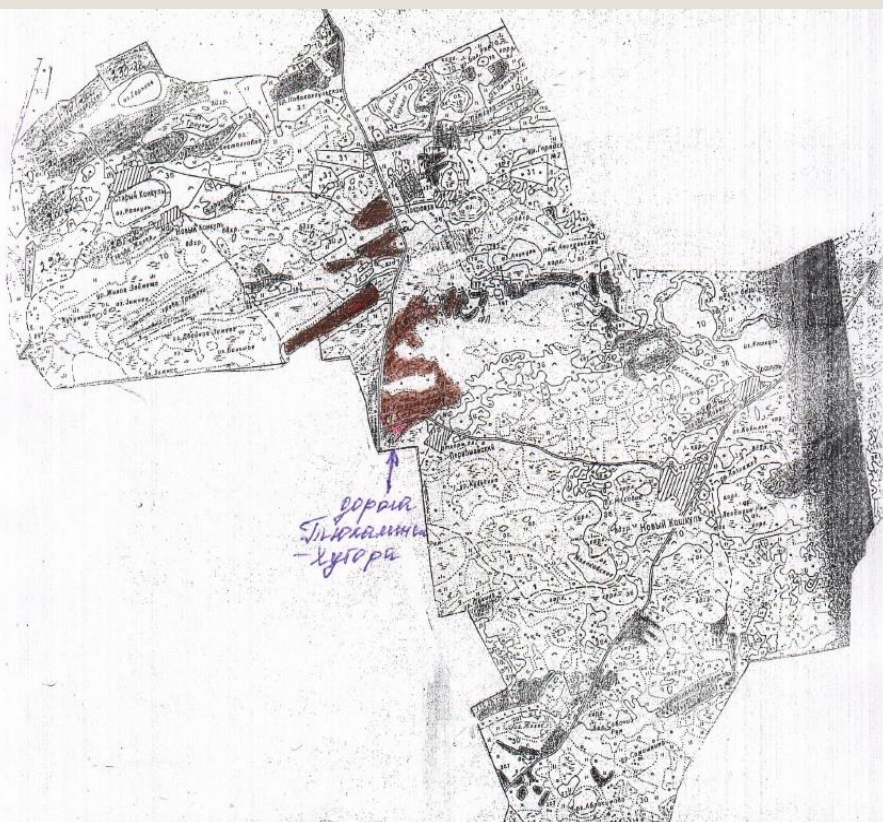


| | |
|--|--|
| Кадастровый номер земельного участка | земельный участок не сформирован, кадастровый квартал 55:29:131301 |
| Площадь, кв.м. | 3 000 000 |
| Собственник | государственная не разграниченная собственность |
| Категория земель. Вид разрешенного использования | Земли сельскохозяйственного назначения |
| Электроснабжение | Расстояние до ближайшей точки подключения - Филиал ПАО "МРСК Сибири" - "Омскэнерго" 110/10, резервная мощность 9,562 МВт |
| Газоснабжение | Точка подключения расположена на расстоянии примерно 3 км. |
| Водоснабжение. Водоотведение | для стабильного водоснабжения необходим собственный водопровод (скважина) |
| Подъездные пути | 2 км до д. Шипачи |
| Железнодорожные пути | 117 км |
| Здания и сооружения | Отсутствуют |
| Контактная информация | 8 (38176) 2-32-67 Комитет по экономике и имущественным отношениям АТМР |



Земельные участки для реализации проектов

**Новокошкульское сельское поселение
Тюкалинского МР, вблизи п. Первомайский,
правая сторона от дороги Тюкалинск-Хутора**

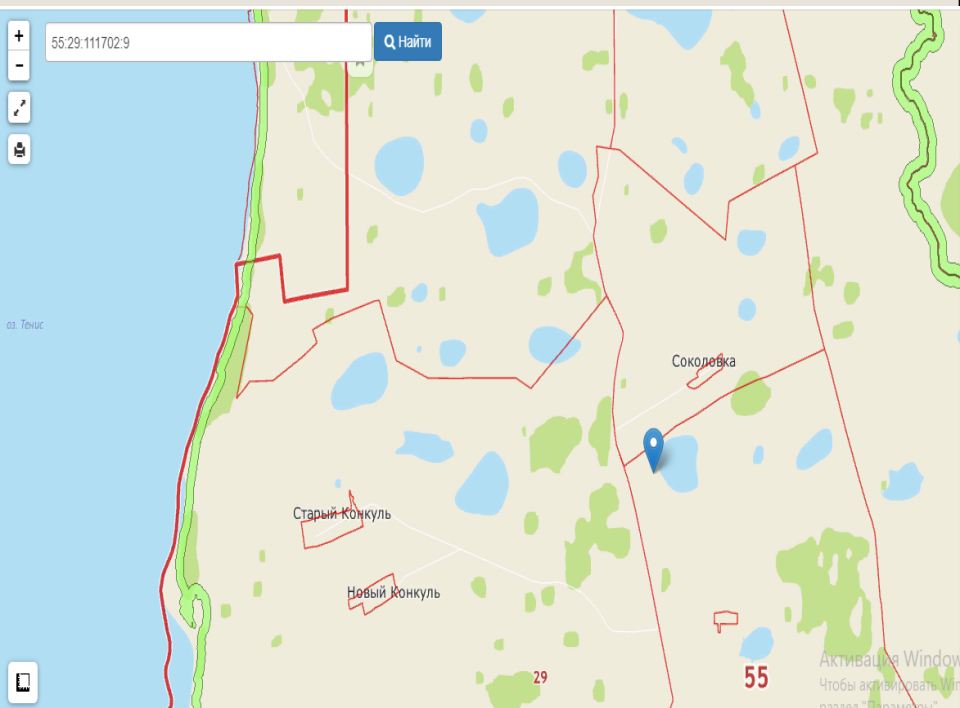


| | |
|--|--|
| Кадастровый номер земельного участка | земельный участок не сформирован, кадастровый квартал 55:29:111704 |
| Площадь, кв.м. | 9380000 |
| Собственник | Государственная не разграниченная собственность |
| Категория земель. Вид разрешенного использования | Земли с/х назначения. Создание и развитие агрохолдинга, специализирующееся на производстве зерновых и кормовых культур |
| Электроснабжение | Расстояние до ближайшей точки подключения - Филиал ПАО "МРСК Сибири" - "Омскэнерго" 110/10, резервная мощность 9,562 МВт |
| Газоснабжение | Точка подключения расположена на расстоянии примерно 85 км. Примерная стоимость ПСД на строительство газопровода 15 млн. |
| Водоснабжение. Водоотведение | для стабильного водоснабжения необходим собственный водопровод (скважина) |
| Подъездные пути | участок проходит вдоль автомагистрали Р-402 г.Омск-г.Тюмень в пределах 12 км |
| Железнодорожные пути | 127 км |
| Здания и сооружения | Отсутствуют |
| Контактная информация | 8 (38176) 2-32-67 Комитет по экономике и имущественным отношениям АТМР |



Земельные участки для реализации проектов

**Омская область, Тюкалинский район,
Новокошкульское сельское поселение,
болото Бирюли**

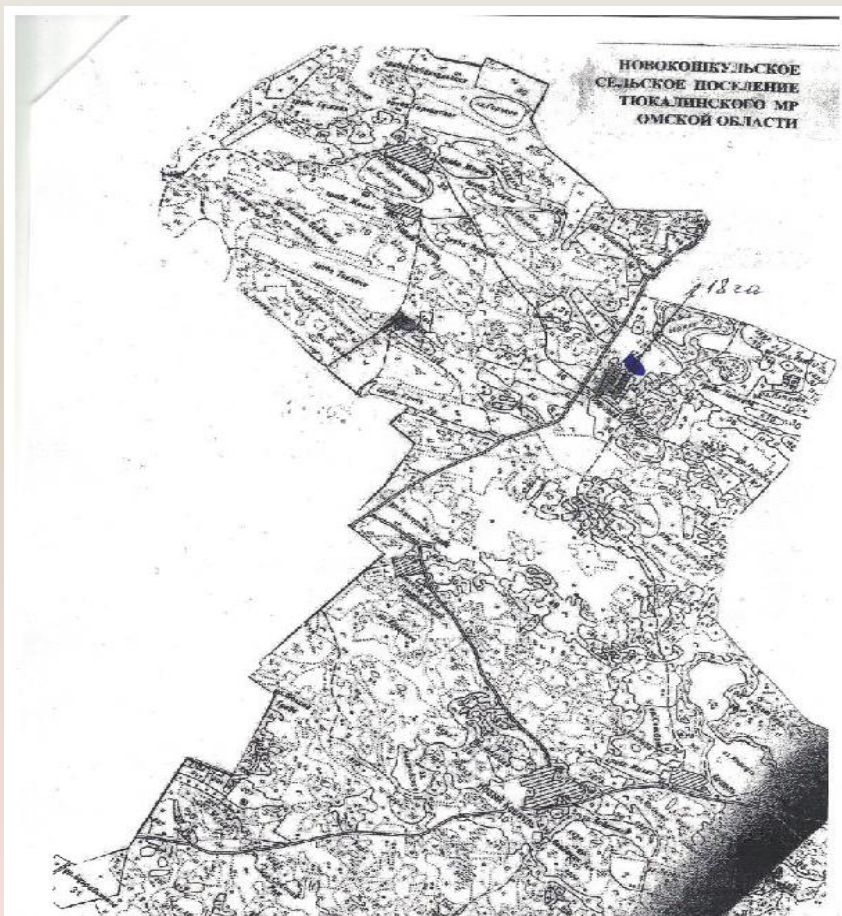


| | |
|--|--|
| Кадастровый номер земельного участка | земельный участок не сформирован, кадастровый квартал 555:29:111702:9 |
| Площадь, кв.м. | 496400 |
| Собственник | собственность Новокошкульского сельского поселения Тюкалинского муниципального района Омской области |
| Категория земель. Вид разрешенного использования | Земли сельскохозяйственного назначения |
| Электроснабжение | Расстояние до ближайшей точки подключения - Филиал ПАО "МРСК Сибири" - "Омскэнерго" 110/10, резервная мощность 9,562 МВт |
| Газоснабжение | Точка подключения расположена на расстоянии примерно 42 км |
| Водоснабжение. Водоотведение | для стабильного водоснабжения необходим собственный водопровод (скважина) |
| Подъездные пути | 4 км до п.Первомайский |
| Железнодорожные пути | 99 км |
| Здания и сооружения | Отсутствуют |
| Контактная информация | 8 (38176) 2-32-67 Комитет по экономике и имущественным отношениям АТМР |



Земельные участки для реализации проектов

**Омская область, Тюкалинский район,
Новокошкульское сельское поселение,
вблизи р-на Ачикульский**

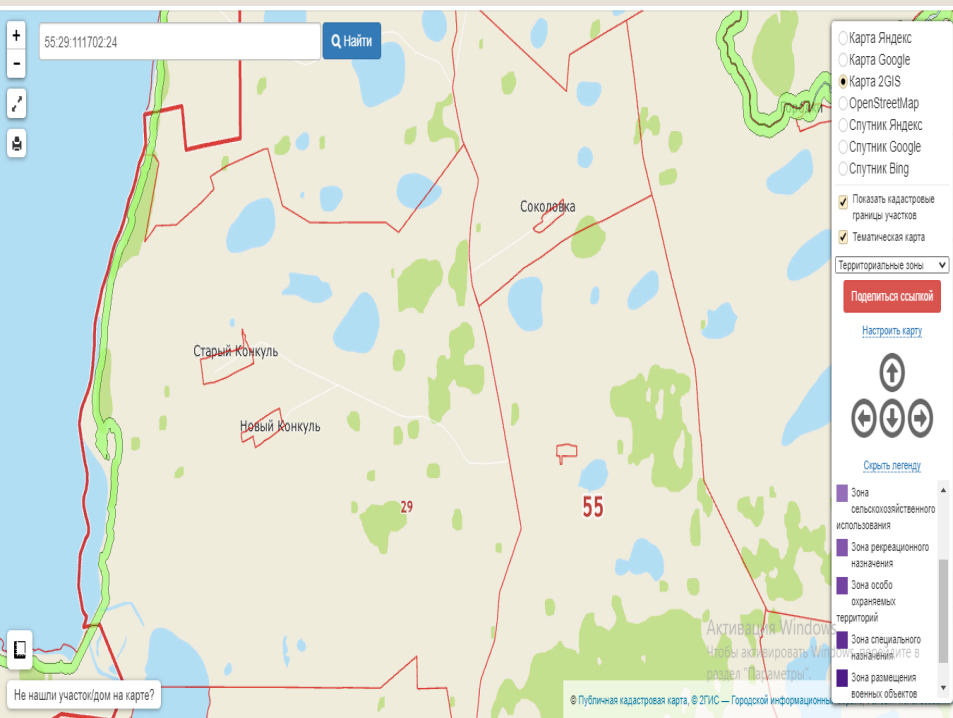


| | |
|--|--|
| Кадастровый номер земельного участка | земельный участок не сформирован, кадастровый квартал 555:29:111702:24 |
| Площадь, кв.м. | 426000 |
| Собственник | собственность Новокошкульского сельского поселения Тюкалинского муниципального района Омской области |
| Категория земель. Вид разрешенного использования | Земли сельскохозяйственного назначения |
| Электроснабжение | Расстояние до ближайшей точки подключения - Филиал ПАО "МРСК Сибири" - "Омскэнерго" 110/10, резервная мощность 9,562 МВт |
| Газоснабжение | Точка подключения расположена на расстоянии примерно 25 км |
| Водоснабжение. Водоотведение | для стабильного водоснабжения необходим собственный водопровод (скважина) |
| Подъездные пути | 3 км |
| Железнодорожные пути | 94 км |
| Здания и сооружения | Отсутствуют |
| Контактная информация | 8 (38176) 2-32-67 Комитет по экономике и имущественным отношениям АТМР |



Земельные участки для реализации проектов

**Омская область, Тюкалинский район,
Новокошкульское сельское поселение,
д.Покровка**

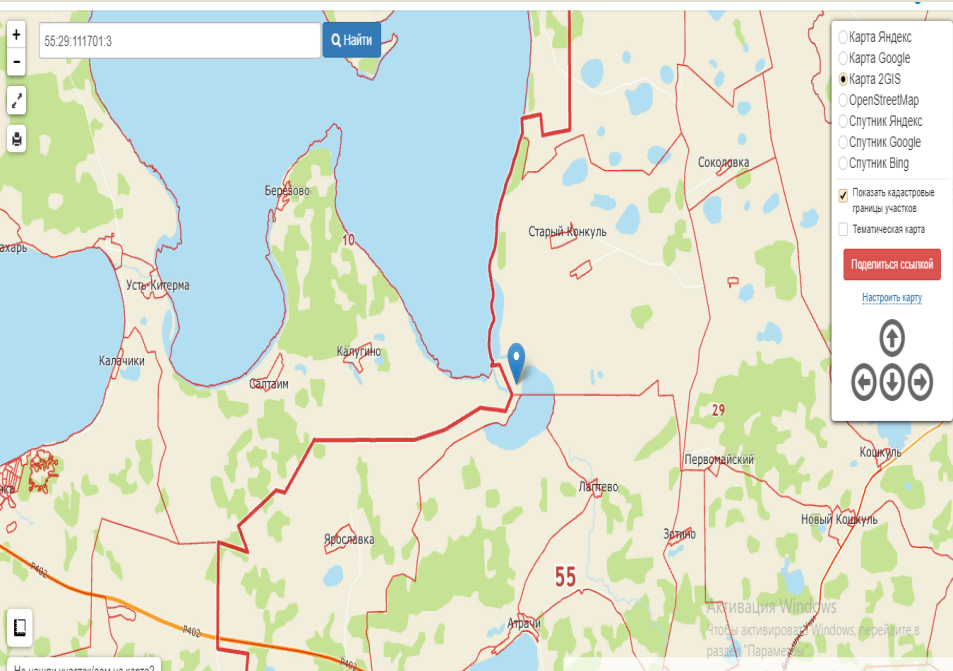


| | |
|--|--|
| Кадастровый номер земельного участка | земельный участок не сформирован, кадастровый квартал 555:29:111702:18 |
| Площадь, кв.м. | 180000 |
| Собственник | собственность Новокошкульского сельского поселения Тюкалинского муниципального района Омской области |
| Категория земель. Вид разрешенного использования | Земли сельскохозяйственного назначения |
| Электроснабжение | Расстояние до ближайшей точки подключения - Филиал ПАО "МРСК Сибири" - "Омскэнерго" 110/10, резервная мощность 9,562 МВт |
| Газоснабжение | Точка подключения расположена на расстоянии примерно 25 км |
| Водоснабжение. Водотведение | для стабильного водоснабжения необходим собственный водопровод (скважина) |
| Подъездные пути | 10 км |
| Железнодорожные пути | 94 км |
| Здания и сооружения | Отсутствуют |
| Контактная информация | 8 (38176) 2-32-67 Комитет по экономике и имуществом отношениям АТМР |



Земельные участки для реализации проектов

**Омская область, Тюкалинский район,
Новокошкульское сельское поселение, урочище
Осиновый Рямок, перекресток дорог с гр. Кочки
на проезд оз. Кошара**

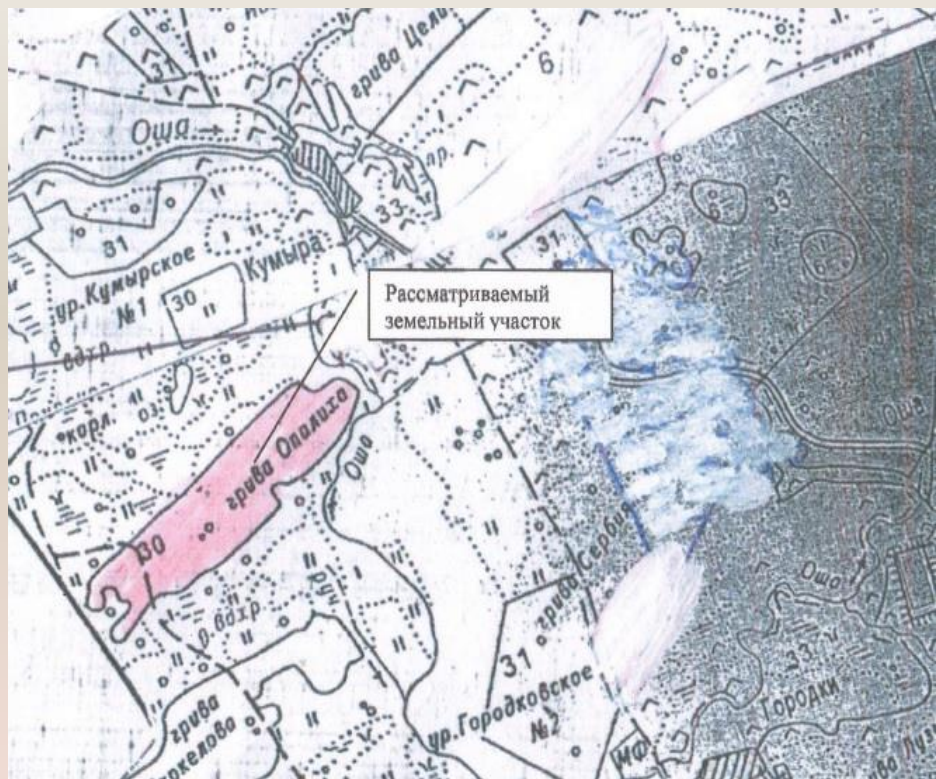


| | |
|--|--|
| Кадастровый номер земельного участка | земельный участок не сформирован, кадастровый квартал 55:29:111701:3 |
| Площадь, кв.м. | 180000 314200 |
| Собственник | собственность Новокошкульского сельского поселения Тюкалинского муниципального района Омской области |
| Категория земель. Вид разрешенного использования | Земли сельскохозяйственного назначения |
| Электроснабжение | Расстояние до ближайшей точки подключения - Филиал ПАО "МРСК Сибири" - "Омскэнерго" 110/10, резервная мощность 9,562 МВт |
| Газоснабжение | Точка подключения расположена на расстоянии примерно 25 км |
| Водоснабжение. Водоотведение | для стабильного водоснабжения необходим собственный водопровод (скважина) |
| Подъездные пути | 10 км |
| Железнодорожные пути | 94 км |
| Здания и сооружения | Отсутствуют |
| Контактная информация | 8 (38176) 2-32-67 Комитет по экономике и имущественным отношениям АТМР |



Земельные участки для реализации проектов

Омская область, Тюкалинский район,
Кабырдакское сельское поселение
(часть гривы Евлениха)

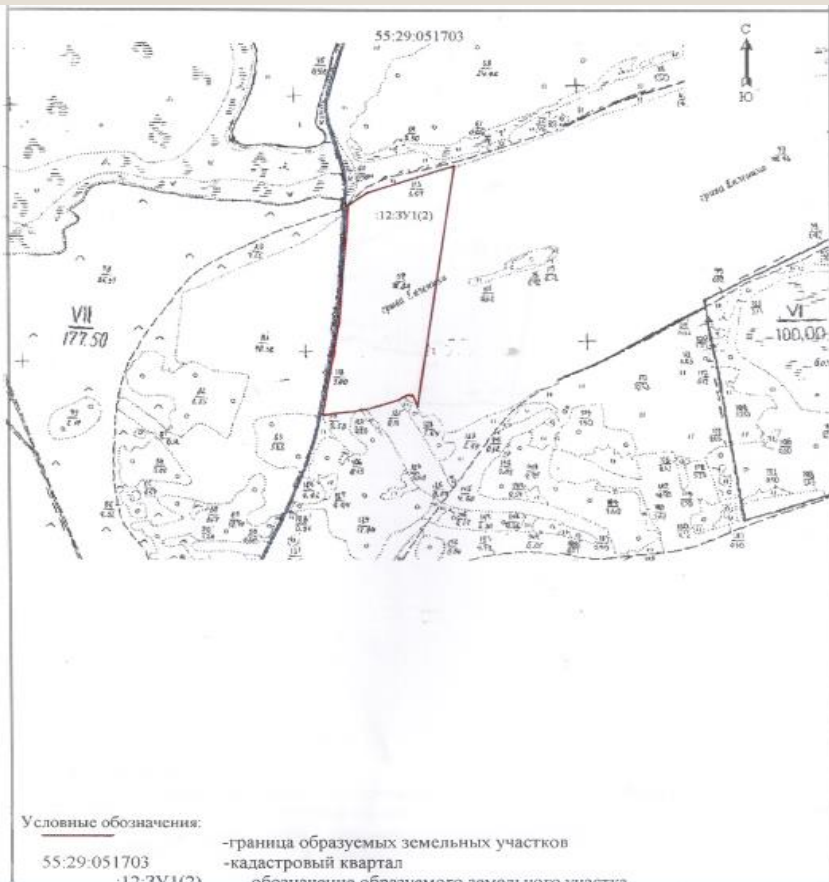


| | |
|--|--|
| Кадастровый номер земельного участка | земельный участок не сформирован, кадастровый квартал 55:29:000000:1054 |
| Площадь, кв.м. | 573814+-6628 |
| Собственник | собственность Кабырдакского сельского поселения Тюкалинского муниципального района Омской области |
| Категория земель. Вид разрешенного использования | Земли сельскохозяйственного назначения |
| Электроснабжение | Расстояние до ближайшей точки подключения - Филиал ПАО "МРСК Сибири" - "Омскэнерго" ПС 35/10 Старосолдатка, резервная мощность 4,2 МВт |
| Газоснабжение | Точка подключения расположена на расстоянии примерно 25 км |
| Водоснабжение. Водоотведение | для стабильного водоснабжения необходим собственный водопровод (скважина) |
| Подъездные пути | 2 км |
| Железнодорожные пути | 94 км |
| Здания и сооружения | Отсутствуют |
| Контактная информация | 8 (38176) 2-32-67 Комитет по экономике и имущественным отношениям АТМР |



Земельные участки для реализации проектов

Омская область, Тюкалинский район,
Кабырдакское сельское поселение, вокруг
д.Кумыра, южнее от дороги
Тюкалинск-Сарыбалы

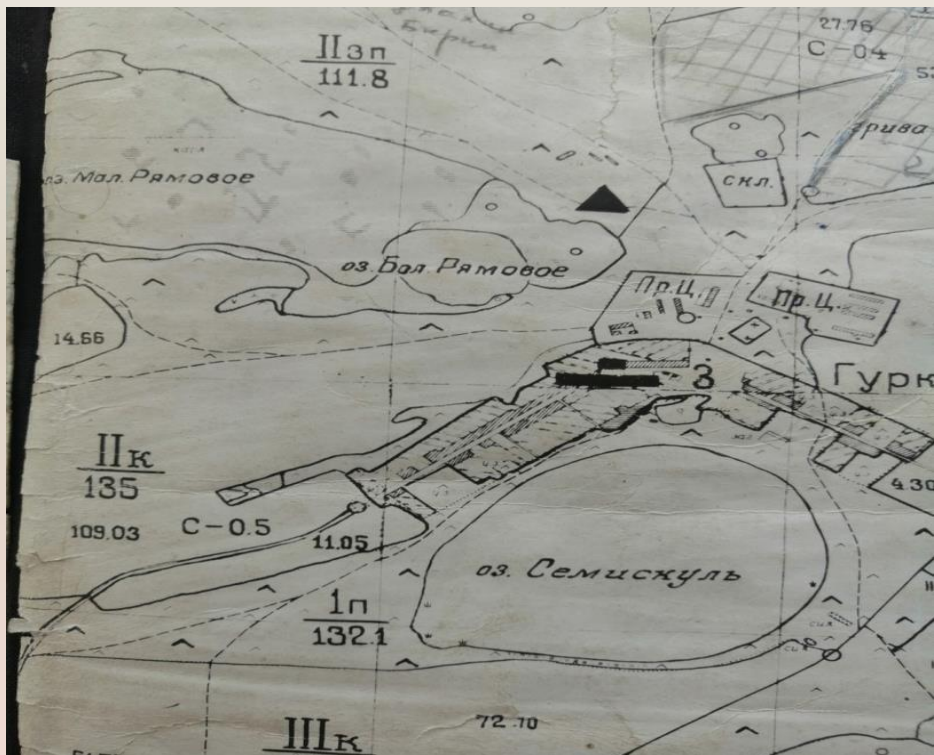


| | |
|--|--|
| Кадастровый номер земельного участка | земельный участок не сформирован, кадастровый квартал 55:29:051201 |
| Площадь, кв.м. | 1000000 |
| Собственник | информация отсутствует, т.к. зем. участки не сформированы |
| Категория земель. Вид разрешенного использования | Земли сельскохозяйственного назначения. Создание и развитие агрохолдинга, специализирующееся на производстве зерновых и кормовых культур |
| Электроснабжение | Расстояние до ближайшей точки подключения - Филиал ПАО "МРСК Сибири" - "Омскэнерго" ПС 35/10 Старосолдатка, резервная мощность 4,2 МВт |
| Газоснабжение | Точка подключения расположена на расстоянии примерно 40 км. Примерная стоимость ПСД на строительство газопровода 30 млн. |
| Водоснабжение. Водоотведение | для стабильного водоснабжения необходим собственный водопровод (скважина) |
| Подъездные пути | участок проходит вдоль автомагистрали Р-402 г. Омск- г. Тюмень в пределах 30 км |
| Железнодорожные пути | 127 км |
| Здания и сооружения | Отсутствуют |
| Контактная информация | 8 (38176) 2-32-67 Комитет по экономике и имущественным отношениям АТМР |



Земельные участки для реализации проектов

Омская область, Тюкалинский район,
Хуторское сельское поселение, грива Жилая
Хуторская



| | |
|--|--|
| Кадастровый номер земельного участка | земельный участок не сформирован, кадастровый квартал 55:29:161301 |
| Площадь, кв.м. | 1090000 |
| Собственник | информация отсутствует, т.к. зем. участки не сформированы |
| Категория земель. Вид разрешенного использования | Земли сельскохозяйственного назначения. Создание и развитие агрохолдинга, специализирующееся на производстве зерновых и кормовых культур |
| Электроснабжение | Расстояние до ближайшей точки подключения - Филиал ПАО "МРСК Сибири" - "Омскэнерго" ПС 35/10 Старосолдатка, резервная мощность 4,2 МВт |
| Газоснабжение | Точка подключения расположена на расстоянии примерно 40 км. Примерная стоимость ПСД на строительство газопровода 30 млн. |
| Водоснабжение. Водоотведение | для стабильного водоснабжения необходим собственный водопровод (скважина) |
| Подъездные пути | участок проходит вдоль автомагистрали Р-402 г. Омск- г. Тюмень в пределах 30 км |
| Железнодорожные пути | 127 км |
| Здания и сооружения | Отсутствуют |
| Контактная информация | 8 (38176) 2-32-67 Комитет по экономике и имущественным отношениям АТМР |



Земельные участки для реализации проектов

Омская область, Тюкалинский район,
Хуторское сельское поселение,
урочище Кумырское



| | |
|--|--|
| Кадастровый номер земельного участка | земельный участок не сформирован, кадастровый квартал 555:29:161703 |
| Площадь, кв.м. | 2000000 |
| Собственник | информация отсутствует, т.к. зем. участки не сформированы |
| Категория земель. Вид разрешенного использования | Земли сельскохозяйственного назначения. Создание и развитие агрохолдинга, специализирующееся на производстве зерновых и кормовых культур |
| Электроснабжение | Расстояние до ближайшей точки подключения - Филиал ПАО "МРСК Сибири" - "Омскэнерго" ПС 35/10 Старосолдатка, резервная мощность 4,2 МВт |
| Газоснабжение | Точка подключения расположена на расстоянии примерно 40 км. Примерная стоимость ПСД на строительство газопровода 30 млн. |
| Водоснабжение. Водоотведение | для стабильного водоснабжения необходим собственный водопровод (скважина) |
| Подъездные пути | участок проходит вдоль автомагистрали Р-402 г. Омск- г. Тюмень в пределах 30 км |
| Железнодорожные пути | 127 км |
| Здания и сооружения | Отсутствуют |
| Контактная информация | 8 (38176) 2-32-67 Комитет по экономике и имущественным отношениям АТМР |



Земельные участки для реализации проектов

Омская область, Тюкалинский район,
Хуторское сельское поселение, грива
Бугорок

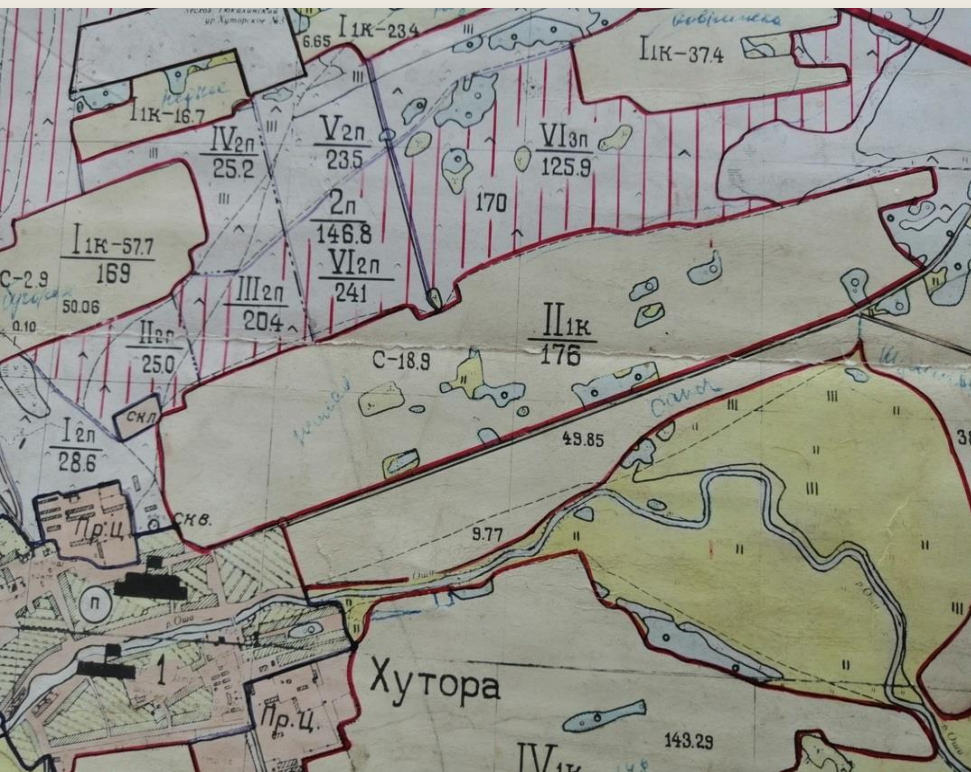


| | |
|--|--|
| Кадастровый номер земельного участка | земельный участок не сформирован, кадастровый квартал 555:29:161703 |
| Площадь, кв.м. | 1690000 |
| Собственник | информация отсутствует, т.к. зем. участки не сформированы |
| Категория земель. Вид разрешенного использования | Земли сельскохозяйственного назначения. Создание и развитие агрохолдинга, специализирующееся на производстве зерновых и кормовых культур |
| Электроснабжение | Расстояние до ближайшей точки подключения - Филиал ПАО "МРСК Сибири" - "Омскэнерго" ПС 35/10 Старосолдатка, резервная мощность 4,2 МВт |
| Газоснабжение | Точка подключения расположена на расстоянии примерно 40 км. Примерная стоимость ПСД на строительство газопровода 30 млн. |
| Водоснабжение. Водоотведение | для стабильного водоснабжения необходим собственный водопровод (скважина) |
| Подъездные пути | участок проходит вдоль автомагистрали Р-402 г. Омск- г. Тюмень в пределах 30 км |
| Железнодорожные пути | 127 км |
| Здания и сооружения | Отсутствуют |
| Контактная информация | 8 (38176) 2-32-67 Комитет по экономике и имущественным отношениям АТМР |



Земельные участки для реализации проектов

**Омская область, Тюкалинский район,
Хуторское сельское поселение, грива
Жилая Хуторская**



| | |
|--|--|
| Кадастровый номер земельного участка | земельный участок не сформирован, кадастровый квартал 55:29:161702 |
| Площадь, кв.м. | 1760000 |
| Собственник | информация отсутствует, т.к. зем. участки не сформированы |
| Категория земель. Вид разрешенного использования | Земли сельскохозяйственного назначения. Создание и развитие агрохолдинга, специализирующееся на производстве зерновых и кормовых культур |
| Электроснабжение | Расстояние до ближайшей точки подключения - Филиал ПАО "МРСК Сибири" - "Омскэнерго" ПС 35/10 Старосолдатка, резервная мощность 4,2 МВт |
| Газоснабжение | Точка подключения расположена на расстоянии примерно 40 км. Примерная стоимость ПСД на строительство газопровода 30 млн. |
| Водоснабжение. Водоотведение | для стабильного водоснабжения необходим собственный водопровод (скважина) |
| Подъездные пути | участок проходит вдоль автомагистрали Р-402 г. Омск- г. Тюмень в пределах 30 км |
| Железнодорожные пути | 127 км |
| Здания и сооружения | Отсутствуют |
| Контактная информация | 8 (38176) 2-32-67 Комитет по экономике и имущественным отношениям АТМР |



Земельные участки для реализации проектов

**Омская область, Тюкалинский район,
Хуторское сельское поселение,
грива Колькульская**



| | |
|--|--|
| Кадастровый номер земельного участка | земельный участок не сформирован, кадастровый квартал 55:29:161704 |
| Площадь, кв.м. | 2540000 |
| Собственник | информация отсутствует, т.к. зем. участки не сформированы |
| Категория земель. Вид разрешенного использования | Земли сельскохозяйственного назначения. Создание и развитие агрохолдинга, специализирующееся на производстве зерновых и кормовых культур |
| Электроснабжение | Расстояние до ближайшей точки подключения - Филиал ПАО "МРСК Сибири" - "Омскэнерго" ПС 35/10 Старосолдатка, резервная мощность 4,2 МВт |
| Газоснабжение | Точка подключения расположена на расстоянии примерно 40 км. Примерная стоимость ПСД на строительство газопровода 30 млн. |
| Водоснабжение. Водоотведение | для стабильного водоснабжения необходим собственный водопровод (скважина) |
| Подъездные пути | участок проходит вдоль автомагистрали Р-402 г. Омск- г. Тюмень в пределах 30 км |
| Железнодорожные пути | 127 км |
| Здания и сооружения | Отсутствуют |
| Контактная информация | 8 (38176) 2-32-67 Комитет по экономике и имущественным отношениям АТМР |



Земельные участки для реализации проектов

Омская область, Тюкалинский район,
Хуторское сельское поселение, грива
Пановская



| | |
|--|--|
| Кадастровый номер земельного участка | земельный участок не сформирован, кадастровый квартал 55:29:161704 |
| Площадь, кв.м. | 2500000 |
| Собственник | информация отсутствует, т.к. зем. участки не сформированы |
| Категория земель. Вид разрешенного использования | Земли сельскохозяйственного назначения. Создание и развитие агрохолдинга, специализирующееся на производстве зерновых и кормовых культур |
| Электроснабжение | Расстояние до ближайшей точки подключения - Филиал ПАО "МРСК Сибири" - "Омскэнерго" ПС 35/10 Старосолдатка, резервная мощность 4,2 МВт |
| Газоснабжение | Точка подключения расположена на расстоянии примерно 40 км. Примерная стоимость ПСД на строительство газопровода 30 млн. |
| Водоснабжение. Водоотведение | для стабильного водоснабжения необходим собственный водопровод (скважина) |
| Подъездные пути | участок проходит вдоль автомагистрали Р-402 г. Омск- г. Тюмень в пределах 30 км |
| Железнодорожные пути | 127 км |
| Здания и сооружения | Отсутствуют |
| Контактная информация | 8 (38176) 2-32-67 Комитет по экономике и имущественным отношениям АТМР |



Земельные участки для реализации проектов

Омская область, Тюкалинский район, Хуторское сельское поселение,

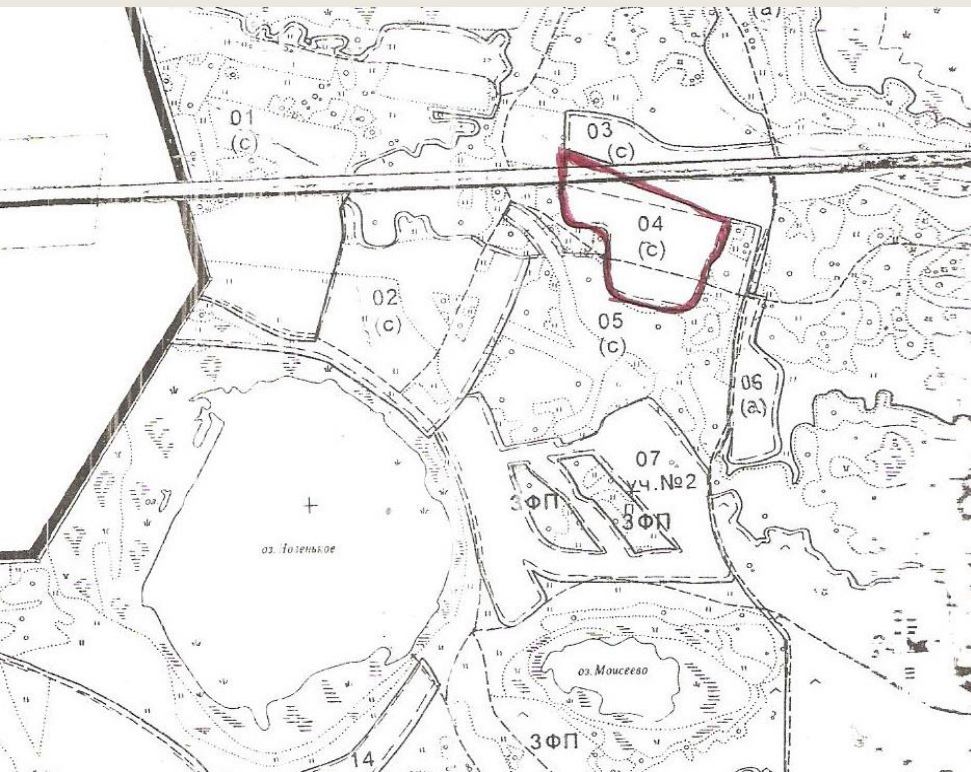


| | |
|--|--|
| Кадастровый номер земельного участка | земельный участок не сформирован, кадастровый квартал 55:29:161705 |
| Площадь, кв.м. | 2030000 |
| Собственник | информация отсутствует, т.к. зем. участки не сформированы |
| Категория земель. Вид разрешенного использования | Земли сельскохозяйственного назначения. Создание и развитие агрохолдинга, специализирующееся на производстве зерновых и кормовых культур |
| Электроснабжение | Расстояние до ближайшей точки подключения - Филиал ПАО "МРСК Сибири" - "Омскэнерго" ПС 35/10 Старосолдатка, резервная мощность 4,2 МВт |
| Газоснабжение | Точка подключения расположена на расстоянии примерно 40 км. Примерная стоимость ПСД на строительство газопровода 30 млн. |
| Водоснабжение. Водоотведение | для стабильного водоснабжения необходим собственный водопровод (скважина) |
| Подъездные пути | участок проходит вдоль автомагистрали Р-402 г. Омск- г. Тюмень в пределах 30 км |
| Железнодорожные пути | 127 км |
| Здания и сооружения | Отсутствуют |
| Контактная информация | 8 (38176) 2-32-67 Комитет по экономике и имущественным отношениям АТМР |



Земельные участки для реализации проектов

Нагибинское сельское поселение Тюкалинского МР, вблизи оз. Новенькое

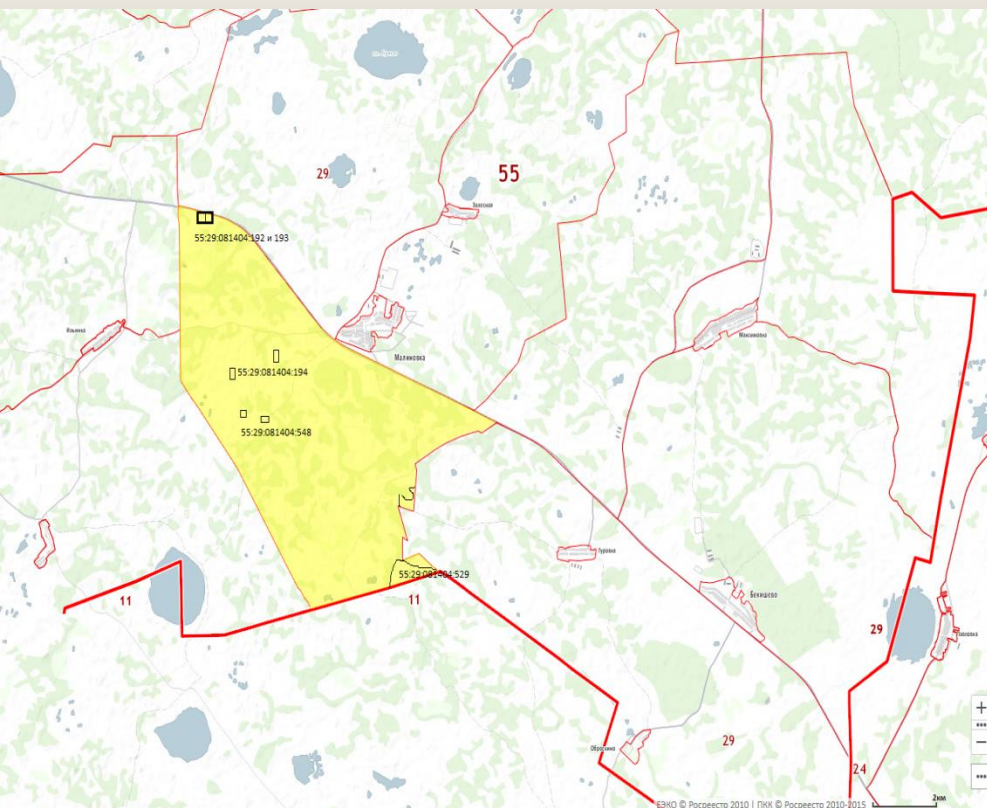


| | |
|--|---|
| Кадастровый номер земельного участка | 55:29:091503:9 |
| Площадь, кв.м. | 117000 |
| Собственник | Администрация Нагибинского сельского поселения Тюкалинского муниципального района Омской области |
| Категория земель. Вид разрешенного использования | Земли сельскохозяйственного назначения. Для сельскохозяйственного использования |
| Электроснабжение | Расстояние до ближайшей точки подключения - Филиал ПАО "МРСК Сибири" - "Омскэнерго" ПС 35/10 Нагибино, резервная мощность 9,562 МВт |
| Газоснабжение | Точка подключения расположена на расстоянии примерно 20 км. Примерная стоимость ПСД на строительство газопровода 15 млн. |
| Водоснабжение. Водоотведение | для стабильного водоснабжения необходим собственный водопровод (скважина) |
| Подъездные пути | до ближайшей асфальтированной дороги 12 км |
| Железнодорожные пути | 80 км |
| Здания и сооружения | Отсутствуют |
| Контактная информация | 8 (38176) 2-32-67 Комитет по экономике и имущественным отношениям АТМР |



Земельные участки для реализации проектов

Малиновское сельское поселение Тюкалинского МР

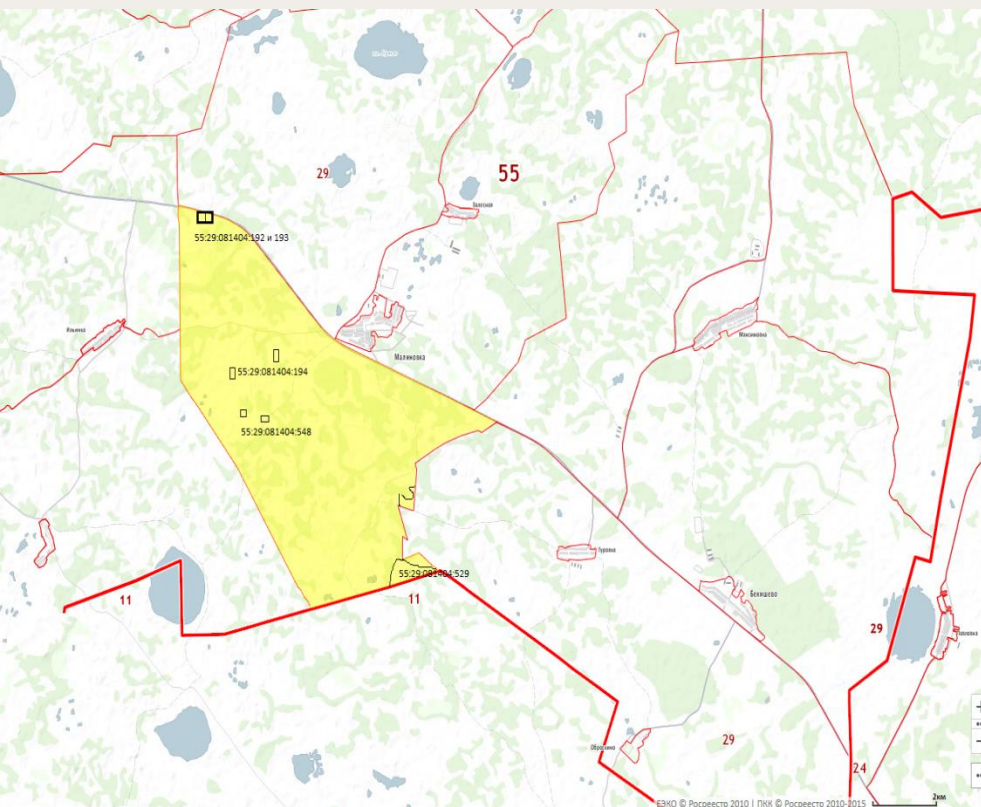


| | |
|--|---|
| Кадастровый номер земельного участка | 55:29:081404:548 |
| Площадь, кв.м. | 165100 |
| Собственник | Администрация Малиновского сельского поселения Тюкалинского муниципального района Омской области |
| Категория земель. Вид разрешенного использования | Земли сельскохозяйственного назначения. Для сельскохозяйственного использования |
| Электроснабжение | Расстояние до ближайшей точки подключения - Филиал ПАО "МРСК Сибири" - "Омскэнерго" ПС 35/10 Малиновка, резервная мощность 1,68 МВт |
| Газоснабжение | Точка подключения расположена на расстоянии примерно 29 км. Примерная стоимость ПСД на строительство газопровода 32 млн. |
| Водоснабжение. Водоотведение | для стабильного водоснабжения необходим собственный водопровод (скважина) |
| Подъездные пути | До ближайшей асфальтированной автомобильной дороги - 4 км |
| Железнодорожные пути | 110 км |
| Здания и сооружения | Отсутствуют |
| Контактная информация | 8 (38176) 2-32-67 Комитет по экономике и имущественным отношениям АТМР |

Земельные участки для реализации проектов



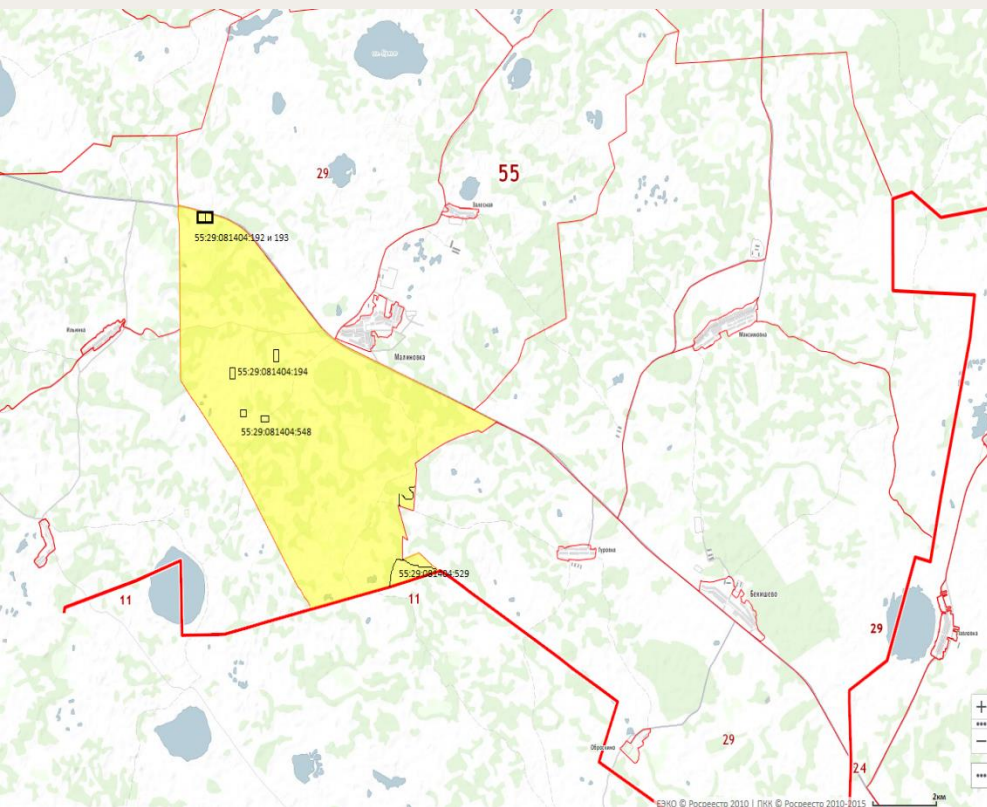
Малиновское сельское поселение Тюкалинского МР



| | |
|--|---|
| Кадастровый номер земельного участка | 55:29:081404:548 |
| Площадь, кв.м. | 165100 |
| Собственник | Администрация Малиновского сельского поселения Тюкалинского муниципального района Омской области |
| Категория земель. Вид разрешенного использования | Земли сельскохозяйственного назначения. Для сельскохозяйственного использования |
| Электроснабжение | Расстояние до ближайшей точки подключения - Филиал ПАО "МРСК Сибири" - "Омскэнерго" ПС 35/10 Малиновка, резервная мощность 1,68 МВт |
| Газоснабжение | Точка подключения расположена на расстоянии примерно 29 км. Примерная стоимость ПСД на строительство газопровода 32 млн. |
| Водоснабжение. Водоотведение | для стабильного водоснабжения необходим собственный водопровод (скважина) |
| Подъездные пути | До ближайшей асфальтированной автомобильной дороги - 4 км |
| Железнодорожные пути | 110 км |
| Здания и сооружения | Отсутствуют |
| Контактная информация | 8 (38176) 2-32-67 Комитет по экономике и имущественным отношениям АТМР |



Малиновское сельское поселение Тюкалинского МР

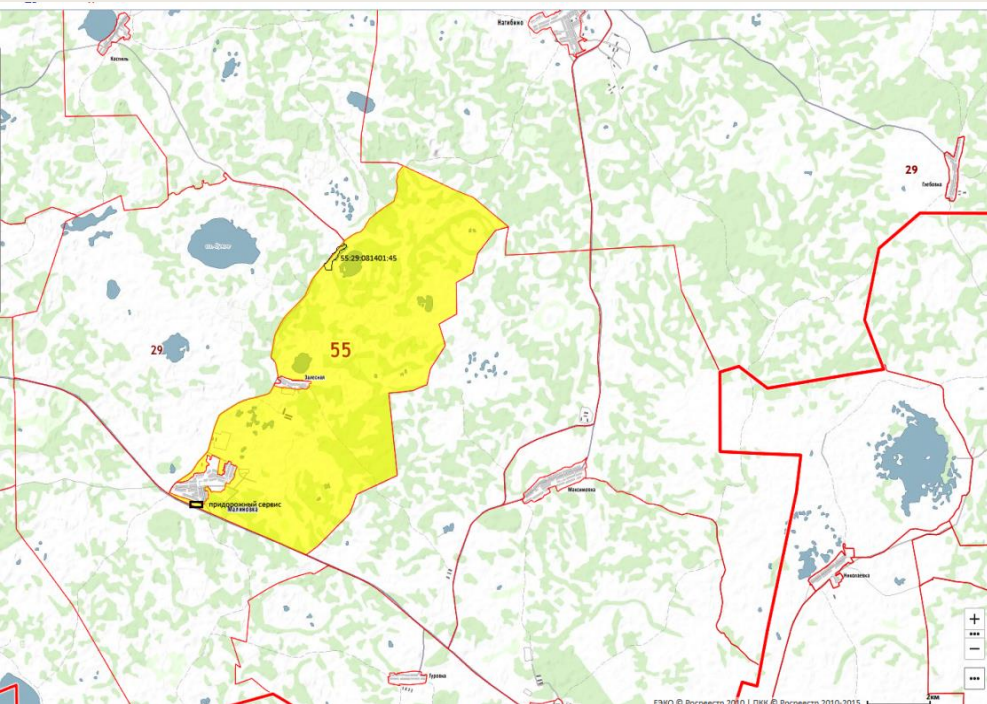


| | |
|--|---|
| Кадастровый номер земельного участка | 55:29:081404:529 |
| Площадь, кв.м. | 891900 |
| Собственник | Администрация Малиновского сельского поселения Тюкалинского муниципального района Омской области |
| Категория земель. Вид разрешенного использования | Земли сельскохозяйственного назначения. Для сельскохозяйственного использования |
| Электроснабжение | Расстояние до ближайшей точки подключения - Филиал ПАО "МРСК Сибири" - "Омскэнерго" ПС 35/10 Малиновка, резервная мощность 1,68 МВт |
| Газоснабжение | Точка подключения расположена на расстоянии примерно 29 км. Примерная стоимость ПСД на строительство газопровода 32 млн. |
| Водоснабжение. Водоотведение | для стабильного водоснабжения необходим собственный водопровод (скважина) |
| Подъездные пути | До ближайшей асфальтированной автомобильной дороги - 7км |
| Железнодорожные пути | 110 км |
| Здания и сооружения | Отсутствуют |
| Контактная информация | 8 (38176) 2-32-67 Комитет по экономике и имущественным отношениям АТМР |

Земельные участки для реализации проектов



Малиновское сельское поселение Тюкалинского МР, оз. Лобаново

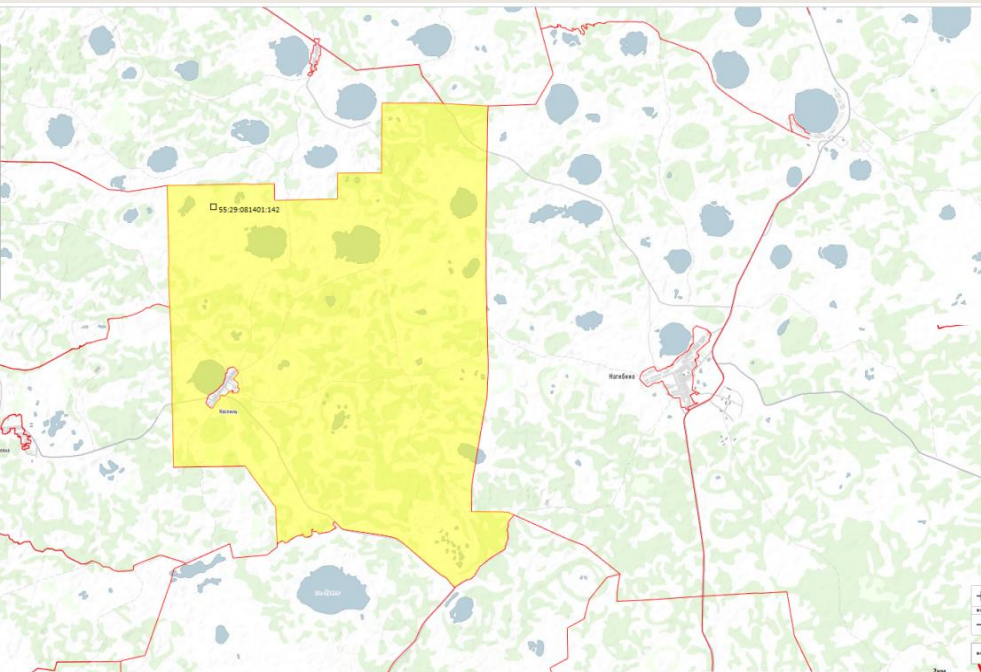


| | |
|--|---|
| Кадастровый номер земельного участка | 55:29:081401:45 |
| Площадь, кв.м. | 900000 |
| Собственник | Администрация Малиновская сельского поселения Тюкалинского муниципального района Омской области |
| Категория земель. Вид разрешенного использования | Земли сельскохозяйственного назначения. Для сельскохозяйственного использования |
| Электроснабжение | Расстояние до ближайшей точки подключения - Филиал ПАО "МРСК Сибири" - "Омскэнерго" ПС 35/10 Малиновка, резервная мощность 1,68 МВт |
| Газоснабжение | Точка подключения расположена на расстоянии примерно 29 км. Примерная стоимость ПСД на строительство газопровода 32 млн. |
| Водоснабжение. Водоотведение | для стабильного водоснабжения необходим собственный водопровод (скважина) |
| Подъездные пути | До ближайшей асфальтированной автомобильной дороги – 6 км |
| Железнодорожные пути | 110 км |
| Здания и сооружения | Отсутствуют |
| Контактная информация | 8 (38176) 2-32-67 Комитет по экономике и имущественным отношениям АТМР |

Земельные участки для реализации проектов



Малиновское сельское поселение Тюкалинского МР, вблизи болота Зубово

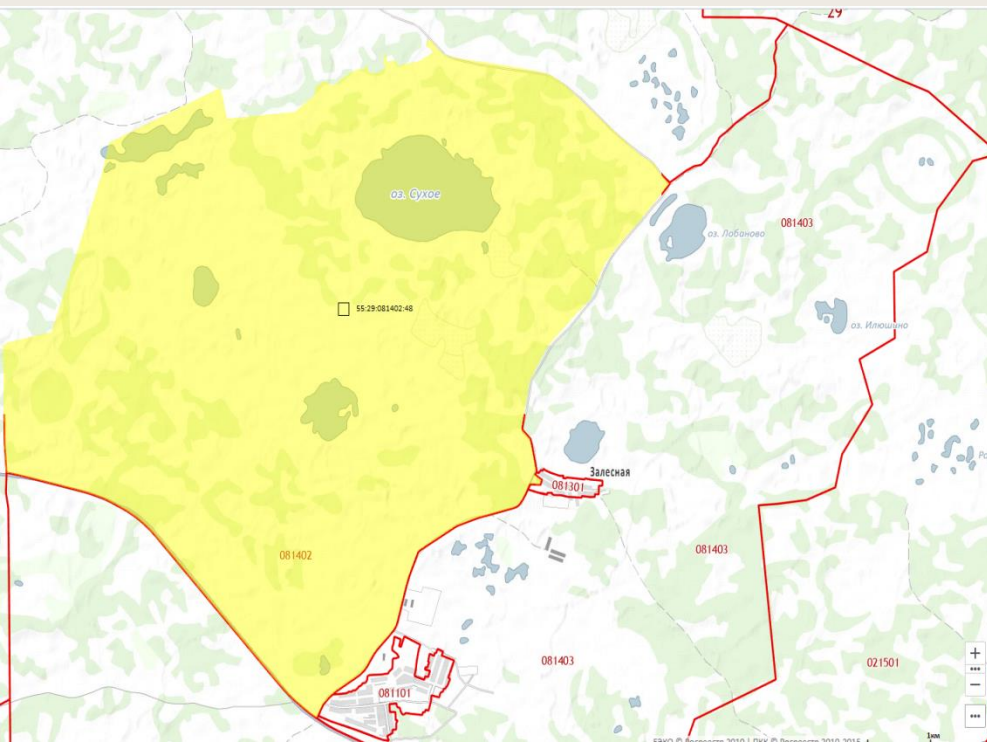


| | |
|--|---|
| Кадастровый номер земельного участка | 55:29:081401:142 |
| Площадь, кв.м. | 32000 |
| Собственник | Администрация Малиновская сельского поселения Тюкалинского муниципального района Омской области |
| Категория земель. Вид разрешенного использования | Земли сельскохозяйственного назначения. Для сельскохозяйственного использования |
| Электроснабжение | Расстояние до ближайшей точки подключения - Филиал ПАО "МРСК Сибири" - "Омскэнерго" ПС 35/10 Малиновка, резервная мощность 1,68 МВт |
| Газоснабжение | Точка подключения расположена на расстоянии примерно 29 км. Примерная стоимость ПСД на строительство газопровода 32 млн. |
| Водоснабжение. Водоотведение | для стабильного водоснабжения необходим собственный водопровод (скважина) |
| Подъездные пути | До ближайшей асфальтированной автомобильной дороги – 4 км |
| Железнодорожные пути | 110 км |
| Здания и сооружения | Отсутствуют |
| Контактная информация | 8 (38176) 2-32-67 Комитет по экономике и имущественным отношениям АТМР |



Земельные участки для реализации проектов

Малиновское сельское поселение Тюкалинского МР, болото Зубово

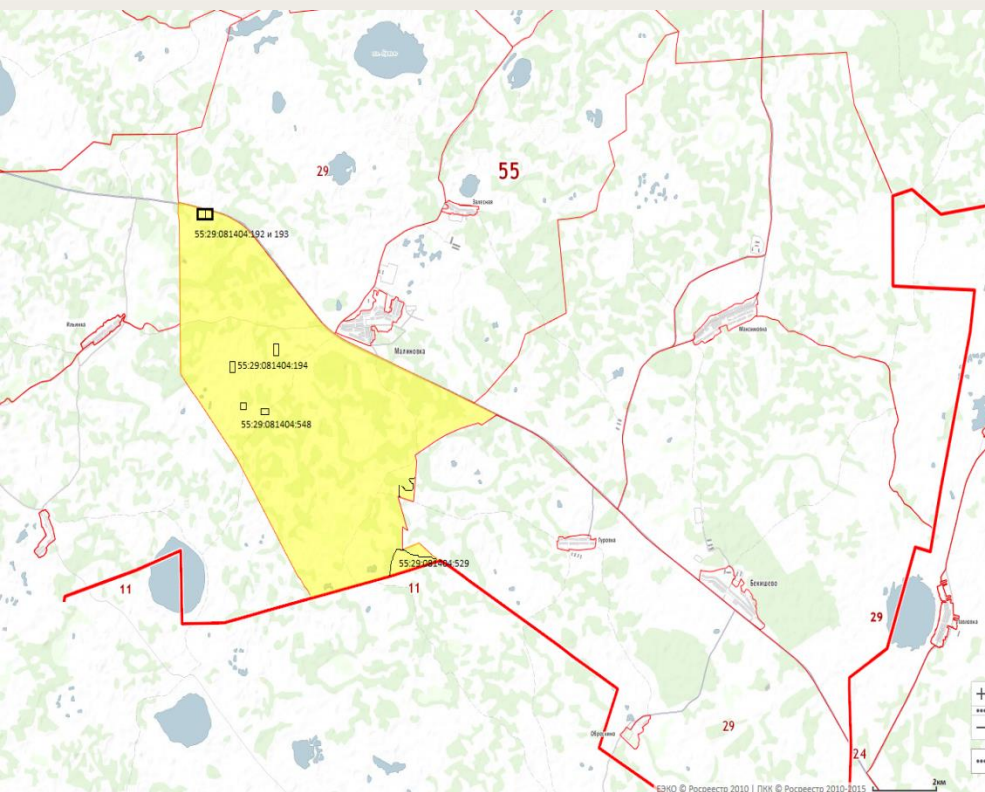


| | |
|--|---|
| Кадастровый номер земельного участка | 55:29:081402:48 |
| Площадь, кв.м. | 88000 |
| Собственник | Администрация Малиновского сельского поселения Тюкалинского муниципального района Омской области |
| Категория земель. Вид разрешенного использования | Земли сельскохозяйственного назначения. Для сельскохозяйственного использования |
| Электроснабжение | Расстояние до ближайшей точки подключения - Филиал ПАО "МРСК Сибири" - "Омскэнерго" ПС 35/10 Малиновка, резервная мощность 1,68 МВт |
| Газоснабжение | Точка подключения расположена на расстоянии примерно 29 км. Примерная стоимость ПСД на строительство газопровода 32 млн. |
| Водоснабжение. Водоотведение | для стабильного водоснабжения необходим собственный водопровод (скважина) |
| Подъездные пути | До ближайшей асфальтированной автомобильной дороги – 4 км |
| Железнодорожные пути | 110 км |
| Здания и сооружения | Отсутствуют |
| Контактная информация | 8 (38176) 2-32-67 Комитет по экономике и имущественным отношениям АТМР |



Земельные участки для реализации проектов

Малиновское сельское поселение Тюкалинского МР

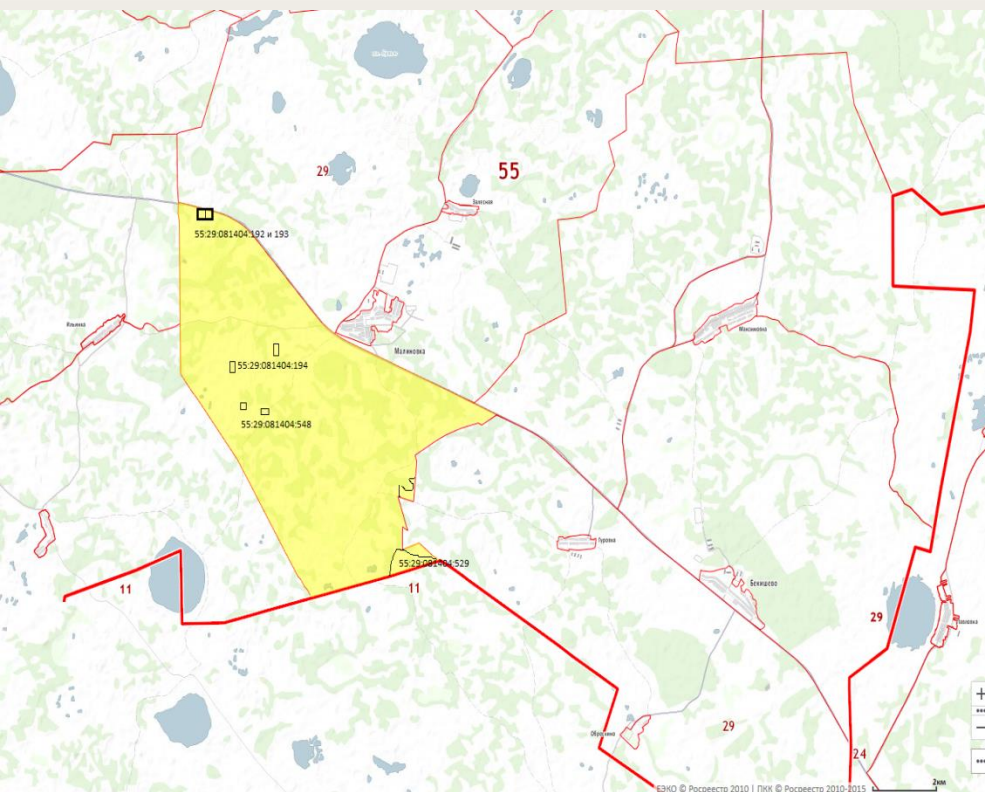


| | |
|--|---|
| Кадастровый номер земельного участка | 55:29:081404:192 |
| Площадь, кв.м. | 123000 |
| Собственник | Администрация Малиновского сельского поселения Тюкалинского муниципального района Омской области |
| Категория земель. Вид разрешенного использования | Земли сельскохозяйственного назначения. Для сельскохозяйственного использования |
| Электроснабжение | Расстояние до ближайшей точки подключения - Филиал ПАО "МРСК Сибири" - "Омскэнерго" ПС 35/10 Малиновка, резервная мощность 1,68 МВт |
| Газоснабжение | Точка подключения расположена на расстоянии примерно 29 км. Примерная стоимость ПСД на строительство газопровода 32 млн. |
| Водоснабжение. Водоотведение | для стабильного водоснабжения необходим собственный водопровод (скважина) |
| Подъездные пути | До ближайшей асфальтированной автомобильной дороги – 200 м |
| Железнодорожные пути | 104 км |
| Здания и сооружения | Отсутствуют |
| Контактная информация | 8 (38176) 2-32-67 Комитет по экономике и имущественным отношениям АТМР |



Земельные участки для реализации проектов

Малиновское сельское поселение Тюкалинского МР, АО "Малиновское"

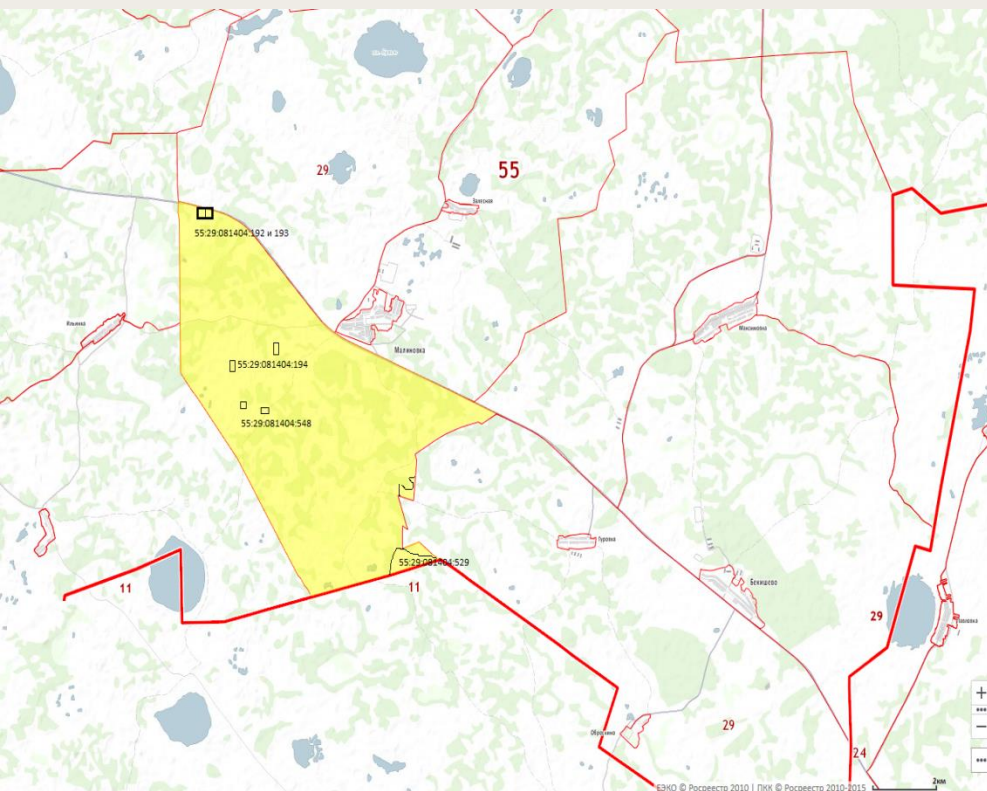


| | |
|--|---|
| Кадастровый номер земельного участка | 55:29:081404:194 |
| Площадь, кв.м. | 185000 |
| Собственник | Администрация Малиновская сельского поселения Тюкалинского муниципального района Омской области |
| Категория земель. Вид разрешенного использования | Земли сельскохозяйственного назначения. Для сельскохозяйственного использования |
| Электроснабжение | Расстояние до ближайшей точки подключения - Филиал ПАО "МРСК Сибири" - "Омскэнерго" ПС 35/10 Малиновка, резервная мощность 1,68 МВт |
| Газоснабжение | Точка подключения расположена на расстоянии примерно 29 км. Примерная стоимость ПСД на строительство газопровода 32 млн. |
| Водоснабжение. Водоотведение | для стабильного водоснабжения необходим собственный водопровод (скважина) |
| Подъездные пути | До ближайшей асфальтированной автомобильной дороги –6 км |
| Железнодорожные пути | 110 км |
| Здания и сооружения | Отсутствуют |
| Контактная информация | 8 (38176) 2-32-67 Комитет по экономике и имущественным отношениям АТМР |



Земельные участки для реализации проектов

Малиновское сельское поселение Тюкалинского МР, АО "Малиновское"



| | |
|--|---|
| Кадастровый номер земельного участка | 55:29:081404:193 |
| Площадь, кв.м. | 96000 |
| Собственник | Администрация Малиновского сельского поселения Тюкалинского муниципального района Омской области |
| Категория земель. Вид разрешенного использования | Земли сельскохозяйственного назначения. Для сельскохозяйственного использования |
| Электроснабжение | Расстояние до ближайшей точки подключения - Филиал ПАО "МРСК Сибири" - "Омскэнерго" ПС 35/10 Малиновка, резервная мощность 1,68 МВт |
| Газоснабжение | Точка подключения расположена на расстоянии примерно 29 км. Примерная стоимость ПСД на строительство газопровода 32 млн. |
| Водоснабжение. Водоотведение | для стабильного водоснабжения необходим собственный водопровод (скважина) |
| Подъездные пути | До ближайшей асфальтированной автомобильной дороги – 200 м. |
| Железнодорожные пути | 104 км |
| Здания и сооружения | Отсутствуют |
| Контактная информация | 8 (38176) 2-32-67 Комитет по экономике и имущественным отношениям АТМР |

Земельные участки для реализации проектов



Малиновское сельское поселение Тюкалинского МР, с. Малиновка, участок вдоль федеральной трассы Омск-Тюмень

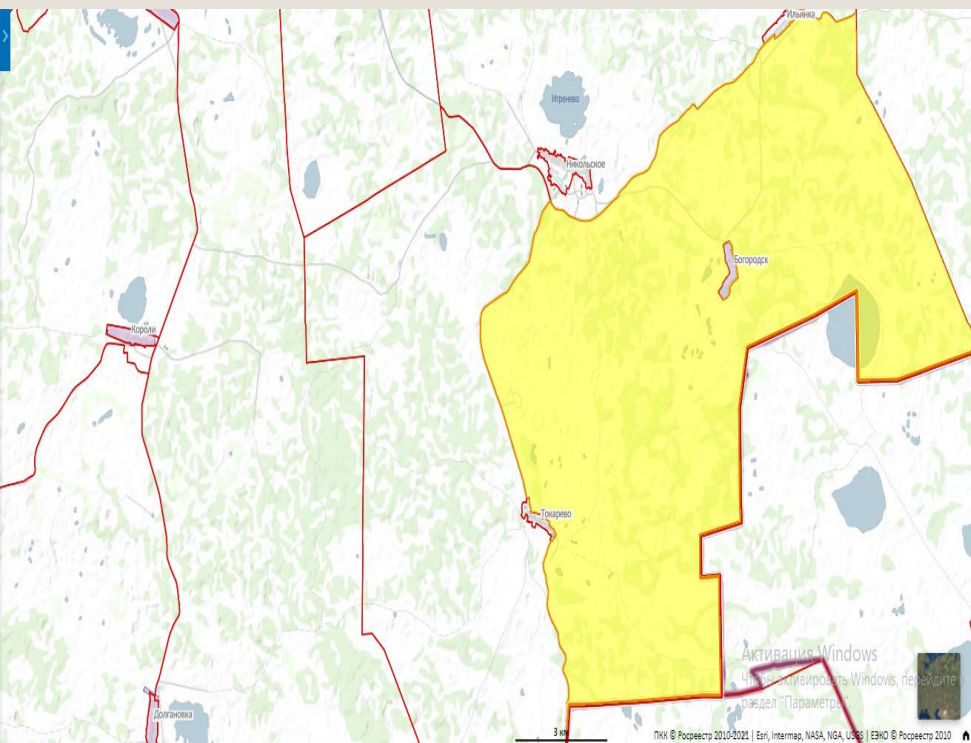


| | |
|--|---|
| Кадастровый номер земельного участка | земельный участок не сформирован, кадастровый квартал 55:29:081101 |
| Площадь, кв.м. | 3000 |
| Собственник | Администрация Малиновского сельского поселения Тюкалинского муниципального района Омской области |
| Категория земель. Вид разрешенного использования | Земли сельскохозяйственного назначения. Для сельскохозяйственного использования |
| Электроснабжение | Расстояние до ближайшей точки подключения - Филиал ПАО "МРСК Сибири" - "Омскэнерго" ПС 35/10 Малиновка, резервная мощность 1,68 МВт |
| Газоснабжение | Точка подключения расположена на расстоянии примерно 29 км. Примерная стоимость ПСД на строительство газопровода 32 млн. |
| Водоснабжение. Водоотведение | для стабильного водоснабжения необходим собственный водопровод (скважина) |
| Подъездные пути | До ближайшей асфальтированной автомобильной дороги – 300 м. |
| Железнодорожные пути | 104 км |
| Здания и сооружения | Отсутствуют |
| Контактная информация | 8 (38176) 2-32-67 Комитет по экономике и имущественным отношениям АТМР |



Земельные участки для реализации проектов

Никольское сельское поселение Тюкалинского МР, вблизи урочища Токаревское №5



| | |
|--|---|
| Кадастровый номер земельного участка | земельный участок не сформирован, кадастровый квартал 55:29:101503 |
| Площадь, кв.м. | 200,42 |
| Собственник | Государственная не разграниченная собственность |
| Категория земель. Вид разрешенного использования | Земли сельскохозяйственного назначения. Для сельскохозяйственного использования |
| Электроснабжение | Расстояние до ближайшей точки подключения - Филиал ПАО "МРСК Сибири" - "Омскэнерго" ПС 35/10 Малиновка, резервная мощность 1,68 МВт |
| Газоснабжение | Точка подключения расположена на расстоянии примерно 29 км. Примерная стоимость ПСД на строительство газопровода 32 млн. |
| Водоснабжение. Водоотведение | для стабильного водоснабжения необходим собственный водопровод (скважина) |
| Подъездные пути | До ближайшей асфальтированной автомобильной дороги – 300 м. |
| Железнодорожные пути | 80 км |
| Здания и сооружения | Отсутствуют |
| Контактная информация | 8 (38176) 2-32-67 Комитет по экономике и имущественным отношениям АТМР |



Земельные участки для реализации проектов

Омская область, Тюкалинский район, Троицкое сельское поселение в районе пересечения дороги с. Троицк- д.Сергеевка и федеральной автомагистрали Р-402 г. Тюмень – г. Омск с правой и левой стороны автодороги на д. Сергеевку



| | |
|--|---|
| Кадастровый номер земельного участка | земельный участок не сформирован, кадастровый квартал 55:29:151601 |
| Площадь, кв.м. | 5000 |
| Собственник | Государственная не разграниченная собственность |
| Категория земель. Вид разрешенного использования | Земли сельскохозяйственного назначения. Для размещения сооружений промышленности, производственного снабжения, сбыта и заготовок, объектов придорожного сервиса |
| Электроснабжение | Расстояние до ближайшей точки подключения - ПС "Валуевская 2" 110/35/10, резервная мощность 2,153 МВт |
| Газоснабжение | Точка подключения расположена на расстоянии примерно 10 км. Примерная стоимость ПСД на строительство газопровода 5 млн. |
| Водоснабжение. Водоотведение | для стабильного водоснабжения необходим собственный водопровод (скважина) |
| Подъездные пути | участок проходит вдоль автомагистрали Р-402 г. Омск-г.Тюмень |
| Железнодорожные пути | 100 км |
| Здания и сооружения | Отсутствуют |
| Контактная информация | 8 (38176) 2-32-67 Комитет по экономике и имущественным отношениям АТМР |



Земельные участки для реализации проектов

Омская область, Тюкалинский район, Троицкое сельское поселение, участок расположен на расстоянии 800 м. в северо-западном направлении от с. Троицк (территория бывшего животноводческого комплекса) вдоль шоссе, соединяющее село с федеральной трассой Тюмень-Омск



| | |
|--|---|
| Кадастровый номер земельного участка | земельный участок не сформирован, кадастровый квартал 55:29:151601 |
| Площадь, кв.м. | 210000 |
| Собственник | Государственная не разграниченная собственность |
| Категория земель. Вид разрешенного использования | Земли сельскохозяйственного назначения. Для сельскохозяйственного использования |
| Электроснабжение | Расстояние до ближайшей точки подключения - ПС "Валуевская 2" 110/35/10, резервная мощность 2,153 МВт |
| Газоснабжение | Точка подключения расположена на расстоянии примерно 10 км |
| Водоснабжение. Водоотведение | для стабильного водоснабжения необходим собственный водопровод (скважина) |
| Подъездные пути | участок проходит вдоль автомагистрали Р-402 г. Омск-г.Тюмень |
| Железнодорожные пути | 100 км |
| Здания и сооружения | Отсутствуют |
| Контактная информация | 8 (38176) 2-32-67 Комитет по экономике и имущественным отношениям АТМР |



Земельные участки для реализации проектов

Омская область, Тюкалинский район, Троицкое сельское поселение, участок расположен в сев.-зап. направлении от с. Троицк вдоль шоссе, соединяющее с. Троицк с федеральной трассой г. Тюмень- г. Омск

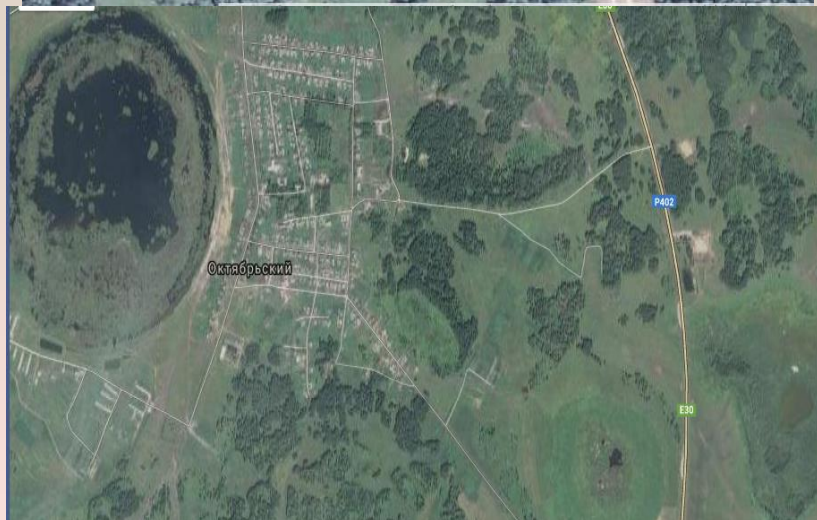


| | |
|--|---|
| Кадастровый номер земельного участка | земельный участок не сформирован, кадастровый квартал 55:29:151601 |
| Площадь, кв.м. | 116400 |
| Собственник | Государственная не разграниченная собственность |
| Категория земель. Вид разрешенного использования | Земли сельскохозяйственного назначения. Для сельскохозяйственного использования |
| Электроснабжение | Расстояние до ближайшей точки подключения - ПС "Валуевская 2" 110/35/10, резервная мощность 2,153 МВт |
| Газоснабжение | Точка подключения расположена на расстоянии примерно 10 км |
| Водоснабжение. Водоотведение | для стабильного водоснабжения необходим собственный водопровод (скважина) |
| Подъездные пути | участок проходит вдоль автомагистрали Р-402 г. Омск-г.Тюмень |
| Железнодорожные пути | 100 км |
| Здания и сооружения | Отсутствуют |
| Контактная информация | 8 (38176) 2-32-67 Комитет по экономике и имущественным отношениям АТМР |



Земельные участки для реализации проектов

Омская область, Тюкалинский район, Октябрьское сельское поселение, земельный участок расположен в 2 км , от п. Октябрьский вдоль федеральной автомагистрали Р-402 Омск- Тюмень



| | |
|--|---|
| Кадастровый номер земельного участка | земельный участок не сформирован, кадастровый квартал 55:29:121201 |
| Площадь, кв.м. | 6000 |
| Собственник | Государственная не разграниченная собственность |
| Категория земель. Вид разрешенного использования | Для размещения сооружений промышленности, производственного снабжения, сбыта и заготовок, объектов придорожного сервиса |
| Электроснабжение | Расстояние до ближайшей точки подключения - ПС "Тюкалинская" 110/35/10, резервная мощность 9,526 МВт |
| Газоснабжение | Точка подключения расположена на расстоянии примерно 200 м. |
| Водоснабжение. Водоотведение | для стабильного водоснабжения необходим собственный водопровод (скважина) |
| Подъездные пути | 2 км. до п. Октябрьский |
| Железнодорожные пути | 70 км |
| Здания и сооружения | Отсутствуют |
| Контактная информация | 8 (38176) 2-32-67 Комитет по экономике и имущественным отношениям АТМР |



Земельные участки для реализации проектов

Омская область, Тюкалинский район, Бекишевское сельское поселение, земельный участок расположен на пересечении федеральной автомагистрали Р-402, г. Омск - г. Тюмень и областной автодороги г. Омск- с. Колосовка, с правой стороны по направлению на с. Колосовка



| | |
|--|---|
| Кадастровый номер земельного участка | земельный участок не сформирован, кадастровый квартал 55:29:021503 |
| Площадь, кв.м. | 7000 |
| Собственник | Государственная не разграниченная собственность |
| Категория земель. Вид разрешенного использования | Для размещения сооружений промышленности, производственного снабжения, сбыта и заготовок, объектов придорожного сервиса |
| Электроснабжение | Расстояние до ближайшей точки подключения - Филиал ПАО "МРСК Сибири" - "Омскэнерго", резервная мощность 1,151 МВт |
| Газоснабжение | Строительство ГРС ожидается в д. Тарлык Любинского МР. Точка подключения расположена на расстоянии примерно 35 км. |
| Водоснабжение. Водоотведение | для стабильного водоснабжения необходим собственный водопровод (скважина) |
| Подъездные пути | 10 км. до п. Бекишево |
| Железнодорожные пути | 70 км |
| Здания и сооружения | Отсутствуют |
| Контактная информация | 8 (38176) 2-32-67 Комитет по экономике и имущественным отношениям АТМР |



Земельные участки для реализации проектов

Омская область, Тюкалинский район, Атрачинское сельское поселение, участок расположен на правой стороне 374 км федеральной автомагистрали Р-402 г. Омск - г. Тюмень

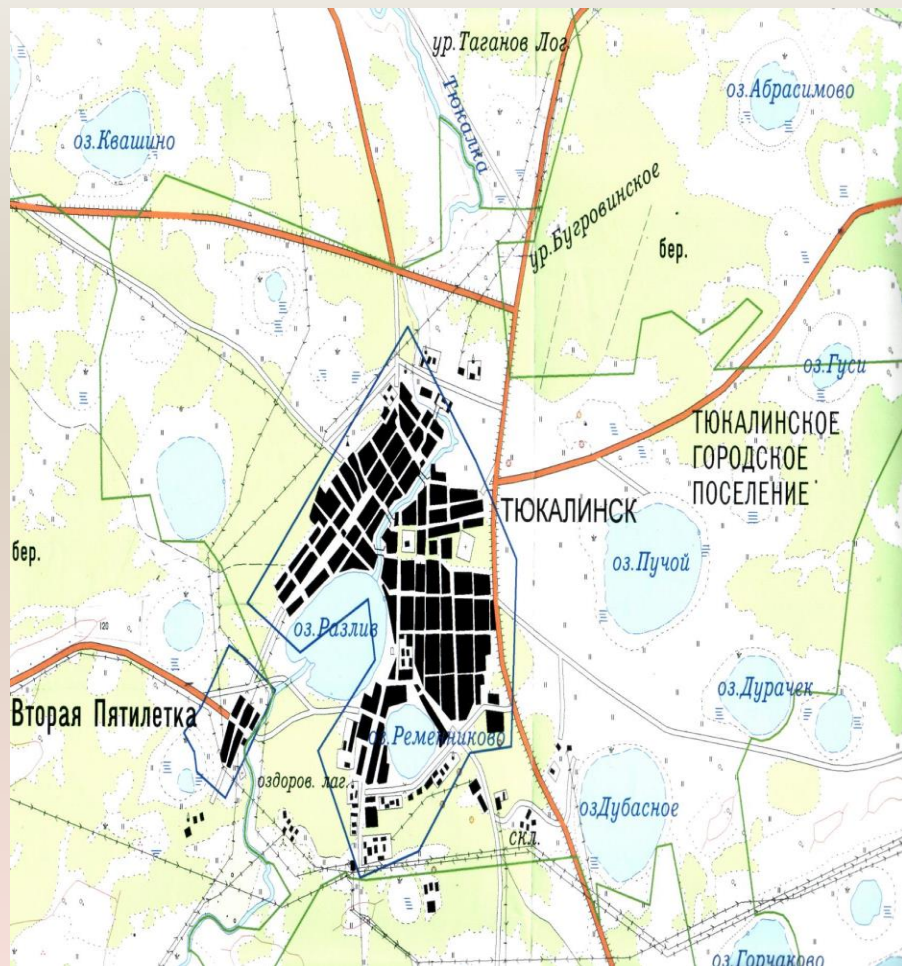


| | |
|--|---|
| Кадастровый номер земельного участка | земельный участок не сформирован, кадастровый квартал 55:29:011704 |
| Площадь, кв.м. | 5000 |
| Собственник | Государственная не разграниченная собственность |
| Категория земель. Вид разрешенного использования | Зона с/х использования. Для размещения сооружений промышленности, производственного снабжения, сбыта и заготовок, объектов придорожного сервиса |
| Электроснабжение | Расстояние до ближайшей точки подключения - ПС "Атрачи" 110/10, резервная мощность 5,560 МВт |
| Газоснабжение | Точка подключения расположена на расстоянии примерно 5 км. Примерная стоимость ПСД на строительство газопровода 8 млн. |
| Водоснабжение. Водоотведение | для стабильного водоснабжения необходим собственный водопровод (скважина) |
| Подъездные пути | участок проходит вдоль автомагистрали федерального значения Р-402 г. Омск-г. Тюмень в пределах 200м |
| Железнодорожные пути | 80 км |
| Здания и сооружения | Отсутствуют |
| Контактная информация | 8 (38176) 2-32-67 Комитет по экономике и имущественным отношениям АТМР |



Земельные участки для реализации проектов

Омская область, г. Тюкалинск, ул. 3-я
Восточная, в районе автодрома



| | |
|--|---|
| Кадастровый номер земельного участка | земельный участок не сформирован, кадастровый квартал 55:29:012303 |
| Площадь, кв.м. | 5000 |
| Собственник | Государственная не разграниченная собственность |
| Категория земель. Вид разрешенного использования | Для размещения сооружений промышленности, производственного снабжения, сбыта и заготовок, объектов придорожного сервиса, размещения сооружений супермаркета |
| Электроснабжение | Расстояние до ближайшей точки подключения - Филиал ПАО "МРСК Сибири" - "Омскэнерго" 110/10, резервная мощность 9,562 МВт |
| Газоснабжение | Точка подключения расположена на расстоянии примерно 20 м. |
| Водоснабжение. Водоотведение | для стабильного водоснабжения необходим собственный водопровод (скважина) |
| Подъездные пути | В границах населенного пункта |
| Железнодорожные пути | 70 км |
| Здания и сооружения | Отсутствуют |
| Контактная информация | 8 (38176) 2-32-67 Комитет по экономике и имущественным отношениям АТМР |



Земельные участки для реализации проектов

Омская область, г. Тюкалинск, ул. 3-я
Восточная, в районе автодрома



| | |
|--|---|
| Кадастровый номер земельного участка | 55:38:013701:68 |
| Площадь, кв.м. | 5124144 |
| Собственник | Государственная не разграниченная собственность |
| Категория земель. Вид разрешенного использования | Земли населенных пунктов. Для размещения сооружений промышленности, производственного снабжения, сбыта и заготовок, объектов придорожного сервиса, размещения сооружений супермаркета |
| Электроснабжение | Расстояние до ближайшей точки подключения - Филиал ПАО "МРСК Сибири" - "Омскэнерго" 110/10, резервная мощность 9,562 МВт |
| Газоснабжение | Точка подключения расположена на расстоянии примерно 20 м. |
| Водоснабжение. Водоотведение | для стабильного водоснабжения необходим собственный водопровод (скважина) |
| Подъездные пути | участок находится вблизи автомагистрали федерального значения Р-402 г. Омск- г. Тюмень в пределах 200м |
| Железнодорожные пути | 75 км |
| Здания и сооружения | Отсутствуют |
| Контактная информация | 8 (38176) 2-32-67 Комитет по экономике и имущественным отношениям АТМР |



Земельные участки для реализации проектов

Омская область, г. Тюкалинск, юго-восточная часть кадастрового квартала 55:38:013501, в 500 м. от федеральной автомагистрали Р-402 г.Омск-г.Тюмень, в 40 м. от автодороги г. Тюкалинск – с. Сажино

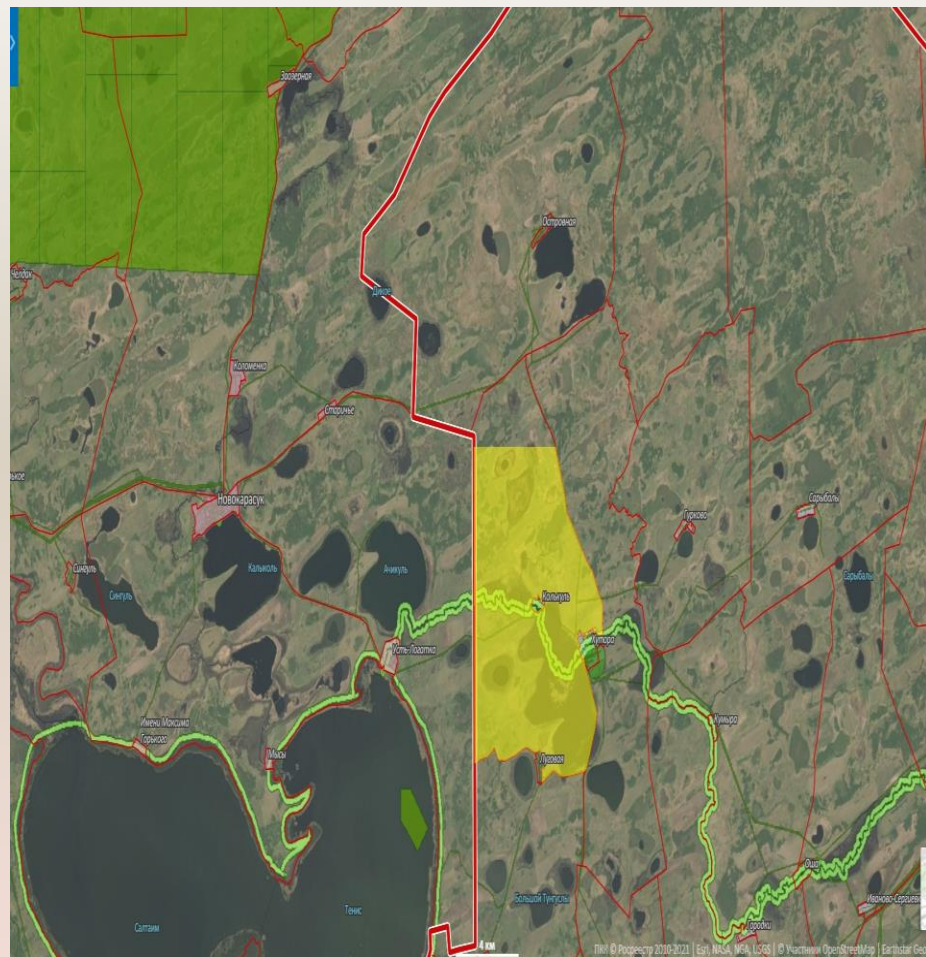


| | |
|--|---|
| Кадастровый номер земельного участка | земельный участок не сформирован, кадастровый квартал 55:38:013501 |
| Площадь, кв.м. | 10000 |
| Собственник | Тюкалинское городское поселение |
| Категория земель. Вид разрешенного использования | Земли населенных пунктов. Для размещения сооружений промышленности, производственного снабжения, сбыта и заготовок, объектов придорожного сервиса, размещения сооружений супермаркета |
| Электроснабжение | Расстояние до ближайшей точки подключения - Филиал ПАО "МРСК Сибири" - "Омскэнерго" 110/10, резервная мощность 9,562 МВт |
| Газоснабжение | Точка подключения расположена на расстоянии примерно 1 км. |
| Водоснабжение. Водоотведение | для стабильного водоснабжения необходим собственный водопровод (скважина) |
| Подъездные пути | участок находится вблизи автомагистрали федерального значения Р-402 г. Омск- г. Тюмень в пределах 500м |
| Железнодорожные пути | 75 км |
| Здания и сооружения | Отсутствуют |
| Контактная информация | 8 (38176) 2-32-67 Комитет по экономике и имущественным отношениям АТМР |



Земельные участки для реализации проектов

Омская область, Тюкалинский район, Хуторское сельское поселение, вблизи гр. Бугорок



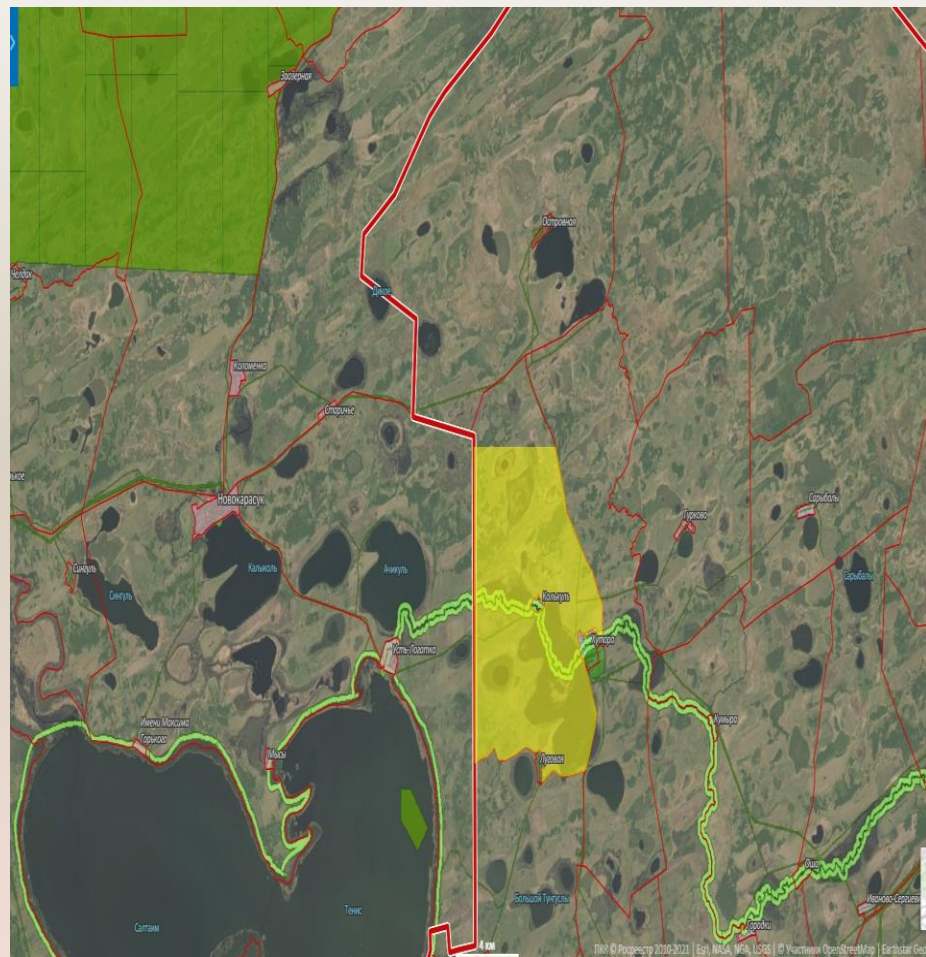
| | |
|--|--|
| Кадастровый номер земельного участка | 55:29:161704:231 |
| Площадь, кв.м. | 83200 |
| Собственник | Хуторское сельское поселение Тюкалинского МР |
| Категория земель. Вид разрешенного использования | Земли сельскохозяйственного назначения. Для ведения личного подсобного хозяйства. |
| Электроснабжение | Расстояние до ближайшей точки подключения - Филиал ПАО "МРСК Сибири" - "Омскэнерго" ПС 35/10 Старосолдатка, резервная мощность 4,2 МВт |
| Газоснабжение | Точка подключения расположена на расстоянии примерно 40 км. Примерная стоимость ПСД на строительство газопровода 30 млн. |
| Водоснабжение Водоотведение | Для стабильного водоснабжения необходим собственный водопровод (скважина) |
| Подъездные пути | Участок проходит вдоль автомагистрали Р-402 г. Омск- г. Тюмень в пределах 30 км |
| Железнодорожные пути | 127 км |
| Здания и сооружения | Отсутствуют |
| Контактная информация | 8 (38176) 2-32-67 Комитет по экономике и имущественным отношениям АТМР |



Омская область, Тюкалинский район, Хуторское сельское поселение, вблизи гр. Бугорок

Земельные участки для реализации проектов

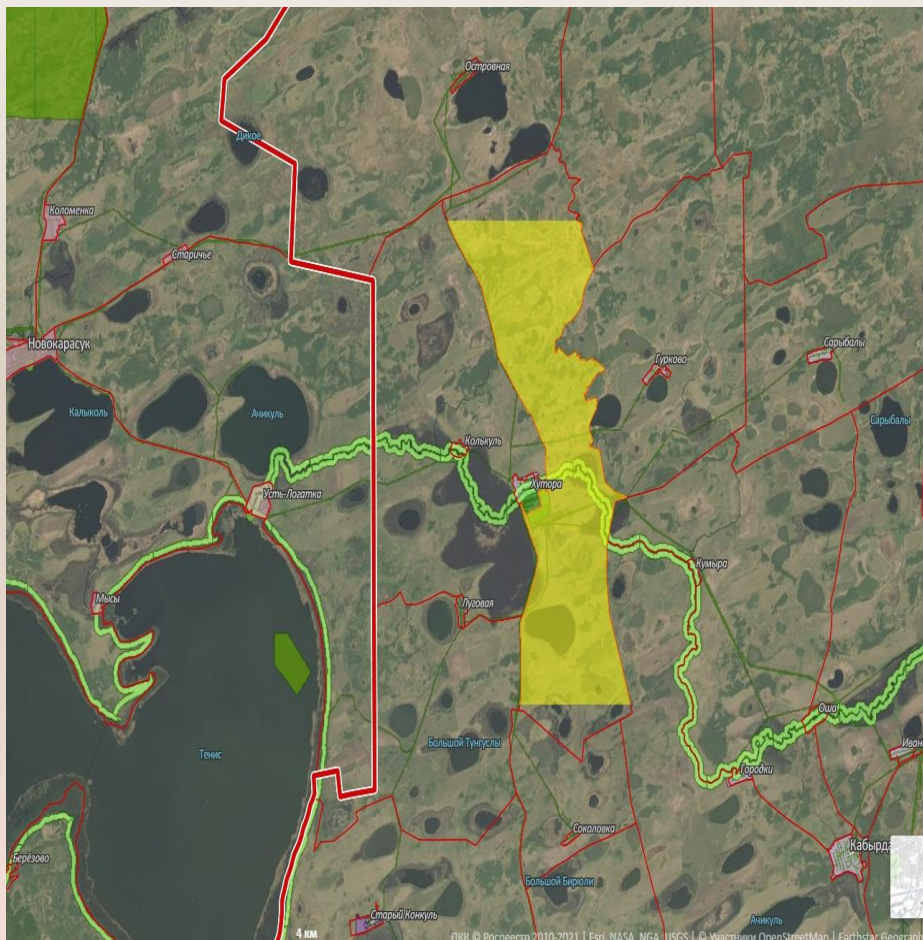
| | |
|--|--|
| Кадастровый номер земельного участка | 55:29:161704:230 |
| Площадь, кв.м. | 80000 |
| Собственник | Хуторское сельское поселение Тюкалинского МР |
| Категория земель. Вид разрешенного использования | Земли сельскохозяйственного назначения. Для ведения личного подсобного хозяйства. |
| Электроснабжение | Расстояние до ближайшей точки подключения - Филиал ПАО "МРСК Сибири" - "Омскэнерго" ПС 35/10 Старосолдатка, резервная мощность 4,2 МВт |
| Газоснабжение | Точка подключения расположена на расстоянии примерно 40 км. Примерная стоимость ПСД на строительство газопровода 30 млн. |
| Водоснабжение. Водоотведение | Для стабильного водоснабжения необходим собственный водопровод (скважина) |
| Подъездные пути | Участок проходит вдоль автомагистрали Р- 402 г. Омск – г. Тюмень в пределах 30 км |
| Железнодорожные пути | 127 км |
| Здания и сооружения | Отсутствуют |
| Контактная информация | 8 (38176) 2-32-67 Комитет по экономике и имущественным отношениям АТМР |





Земельные участки для реализации проектов

Омская область, Тюкалинский район, Хуторское сельское поселение, вблизи оз. Луговое

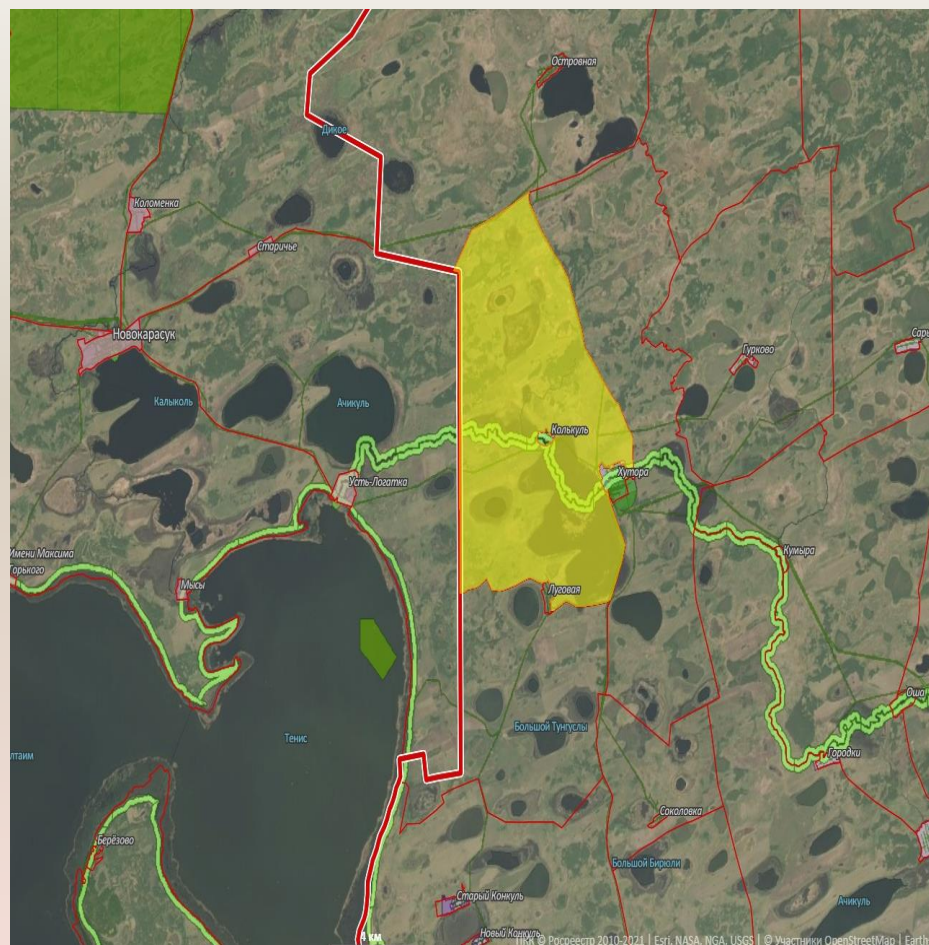


| | |
|--|--|
| Кадастровый номер земельного участка | 55:29:161702:219 |
| Площадь, кв.м. | 78900 |
| Собственник | Хуторское сельское поселение Тюкалинского МР |
| Категория земель. Вид разрешенного использования | Земли сельскохозяйственного назначения. Для ведения личного подсобного хозяйства. |
| Электроснабжение | Расстояние до ближайшей точки подключения - Филиал ПАО "МРСК Сибири" - "Омскэнерго" ПС 35/10 Старосолдатка, резервная мощность 4,2 МВт |
| Газоснабжение | Точка подключения расположена на расстоянии примерно 40 км. Примерная стоимость ПСД на строительство газопровода 30 млн. |
| Водоснабжение. Водоотведение | Для стабильного водоснабжения необходим собственный водопровод (скважина) |
| Подъездные пути | Участок проходит вдоль автомагистрали Р- 402 г. Омск – г. Тюмень в пределах 30 км |
| Железнодорожные пути | 127 км |
| Здания и сооружения | Отсутствуют |
| Контактная информация | 8 (38176) 2-32-67 Комитет по экономике и имущественным отношениям АТМР |



Земельные участки для реализации проектов

Омская область, Тюкалинский район, Хуторское сельское поселение, вблизи гр. Федоса

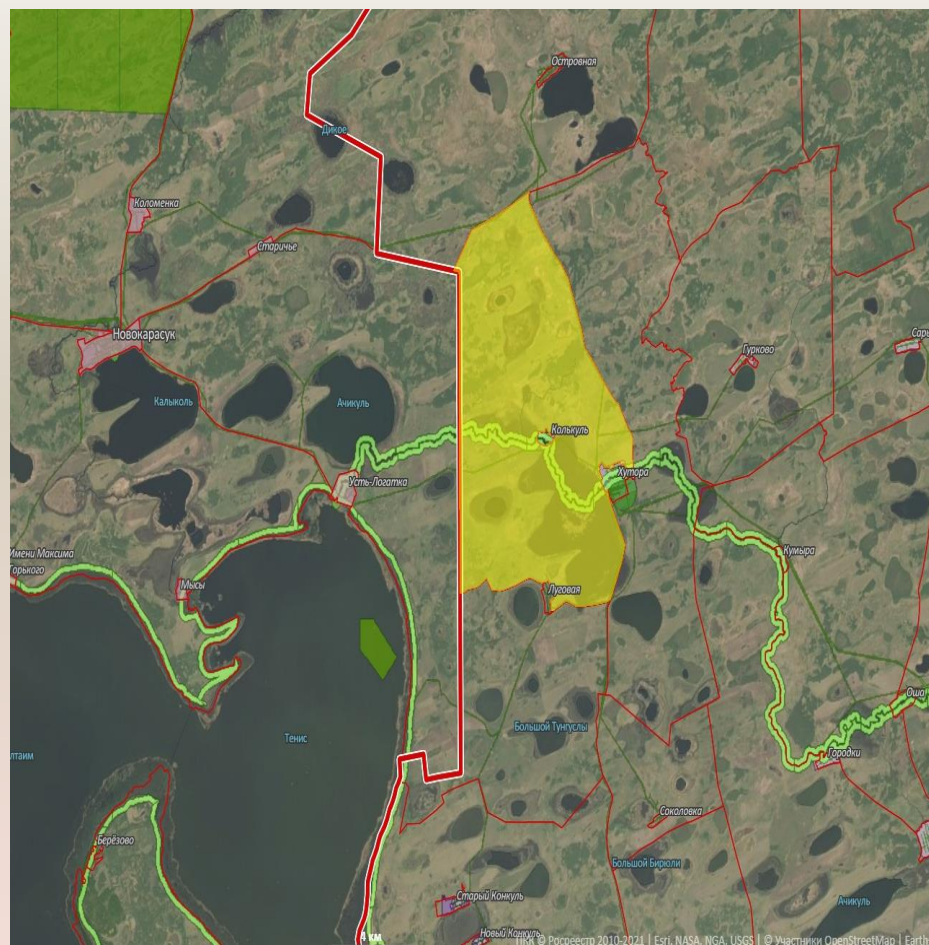


| | |
|--|--|
| Кадастровый номер земельного участка | 55:29:161704:207 |
| Площадь, кв.м. | 95200 |
| Собственник | Хуторское сельское поселение Тюкалинского МР |
| Категория земель. Вид разрешенного использования | Земли сельскохозяйственного назначения. Для ведения личного подсобного хозяйства. |
| Электроснабжение | Расстояние до ближайшей точки подключения - Филиал ПАО "МРСК Сибири" - "Омскэнерго" ПС 35/10 Старосолдатка, резервная мощность 4,2 МВт |
| Газоснабжение | Точка подключения расположена на расстоянии примерно 40 км. Примерная стоимость ПСД на строительство газопровода 30 млн. |
| Водоснабжение. Водоотведение | Для стабильного водоснабжения необходим собственный водопровод (скважина) |
| Подъездные пути | Участок проходит вдоль автомагистрали Р- 402 г. Омск – г. Тюмень в пределах 30 км |
| Железнодорожные пути | 127 км |
| Здания и сооружения | Отсутствуют |
| Контактная информация | 8 (38176) 2-32-67 Комитет по экономике и имущественным отношениям АТМР |



Земельные участки для реализации проектов

Омская область, Тюкалинский район, Хуторское сельское поселение, вблизи р. Оша

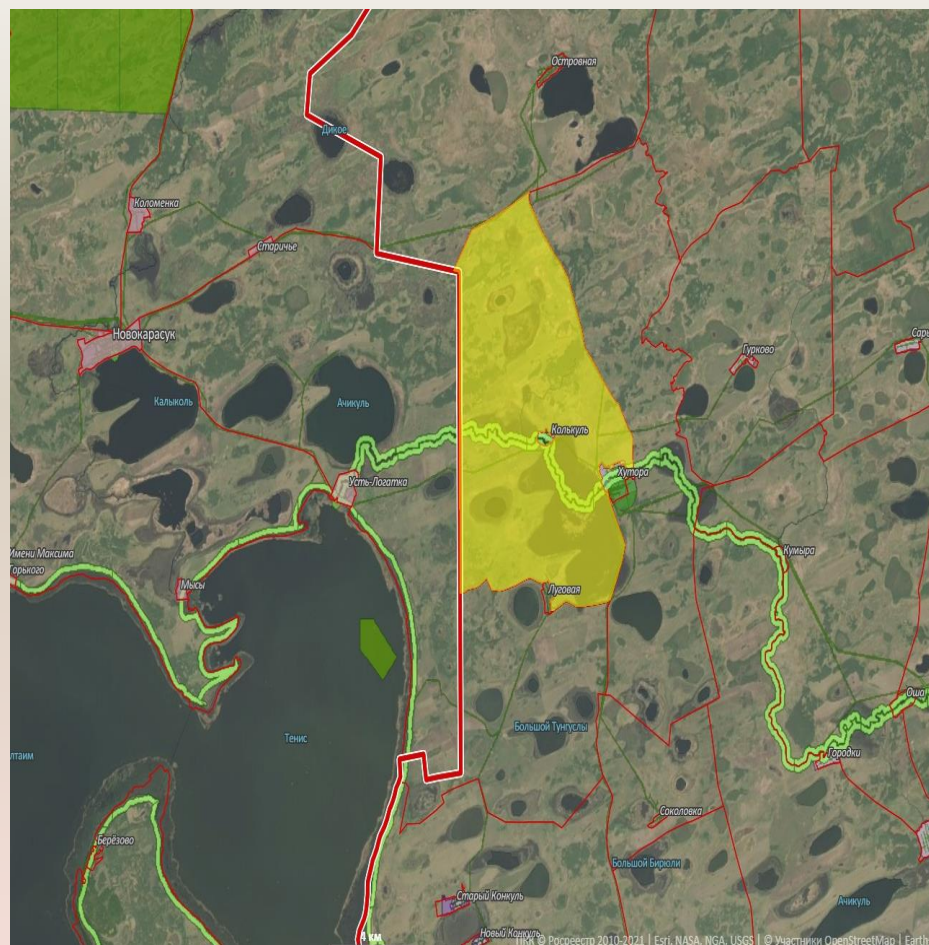


| | |
|--|--|
| Кадастровый номер земельного участка | 55:29:161704:208 |
| Площадь, кв.м. | 80900 |
| Собственник | Хуторское сельское поселение Тюкалинского МР |
| Категория земель. Вид разрешенного использования | Земли сельскохозяйственного назначения. Для ведения личного подсобного хозяйства. |
| Электроснабжение | Расстояние до ближайшей точки подключения - Филиал ПАО "МРСК Сибири" - "Омскэнерго" ПС 35/10 Старосолдатка, резервная мощность 4,2 МВт |
| Газоснабжение | Точка подключения расположена на расстоянии примерно 40 км. Примерная стоимость ПСД на строительство газопровода 30 млн. |
| Водоснабжение. Водоотведение | Для стабильного водоснабжения необходим собственный водопровод (скважина) |
| Подъездные пути | Участок проходит вдоль автомагистрали Р- 402 г. Омск – г. Тюмень в пределах 30 км |
| Железнодорожные пути | 127 км |
| Здания и сооружения | Отсутствуют |
| Контактная информация | 8 (38176) 2-32-67 Комитет по экономике и имущественным отношениям АТМР |



Земельные участки для реализации проектов

Омская область, Тюкалинский район,
Хуторское сельское поселение, д. Колькуль

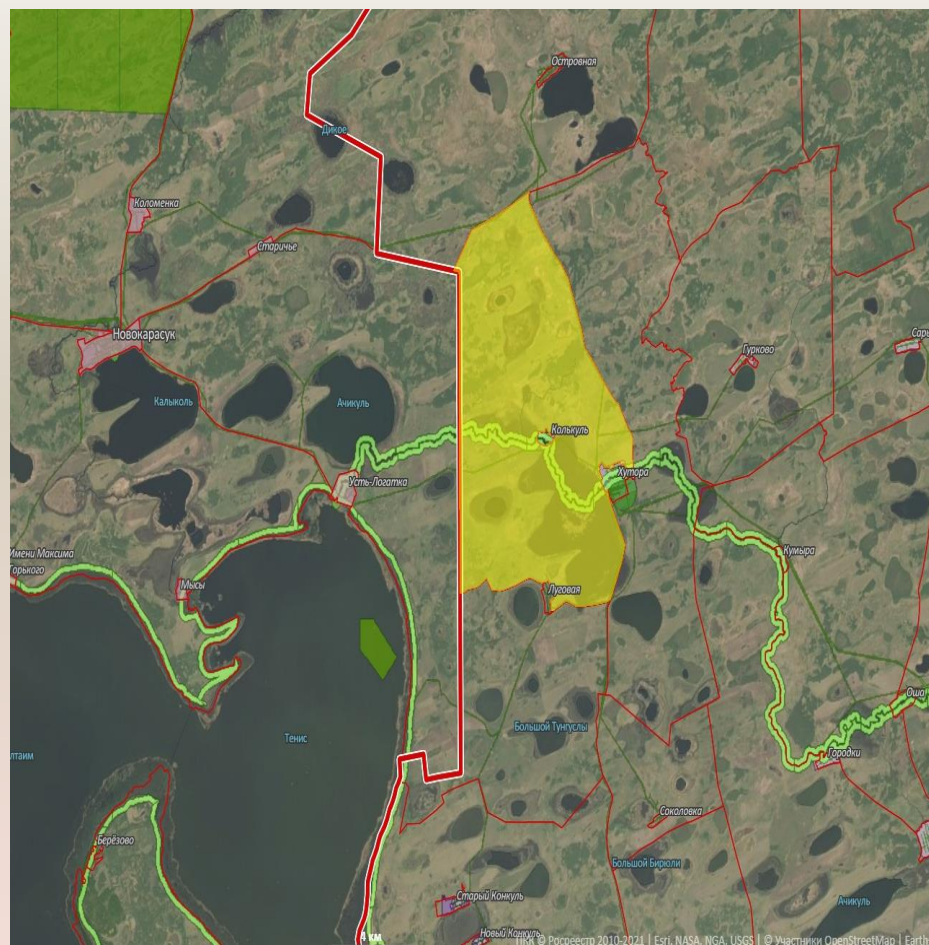


| | |
|--|--|
| Кадастровый номер земельного участка | 55:29:161704:14 |
| Площадь, кв.м. | 220000 |
| Собственник | Хуторское сельское поселение Тюкалинского МР |
| Категория земель. Вид разрешенного использования | Земли сельскохозяйственного назначения. Для сельскохозяйственного использования. |
| Электроснабжение | Расстояние до ближайшей точки подключения - Филиал ПАО "МРСК Сибири" - "Омскэнерго" ПС 35/10 Старосолдатка, резервная мощность 4,2 МВт |
| Газоснабжение | Точка подключения расположена на расстоянии примерно 40 км. Примерная стоимость ПСД на строительство газопровода 30 млн. |
| Водоснабжение. Водоотведение | Для стабильного водоснабжения необходим собственный водопровод (скважина) |
| Подъездные пути | Участок проходит в границах д. Колькуль |
| Железнодорожные пути | 121 км |
| Здания и сооружения | Отсутствуют |
| Контактная информация | 8 (38176) 2-32-67 Комитет по экономике и имущественным отношениям АТМР |



Земельные участки для реализации проектов

Омская область, Тюкалинский район, Хуторское сельское поселение, д. Колькуль

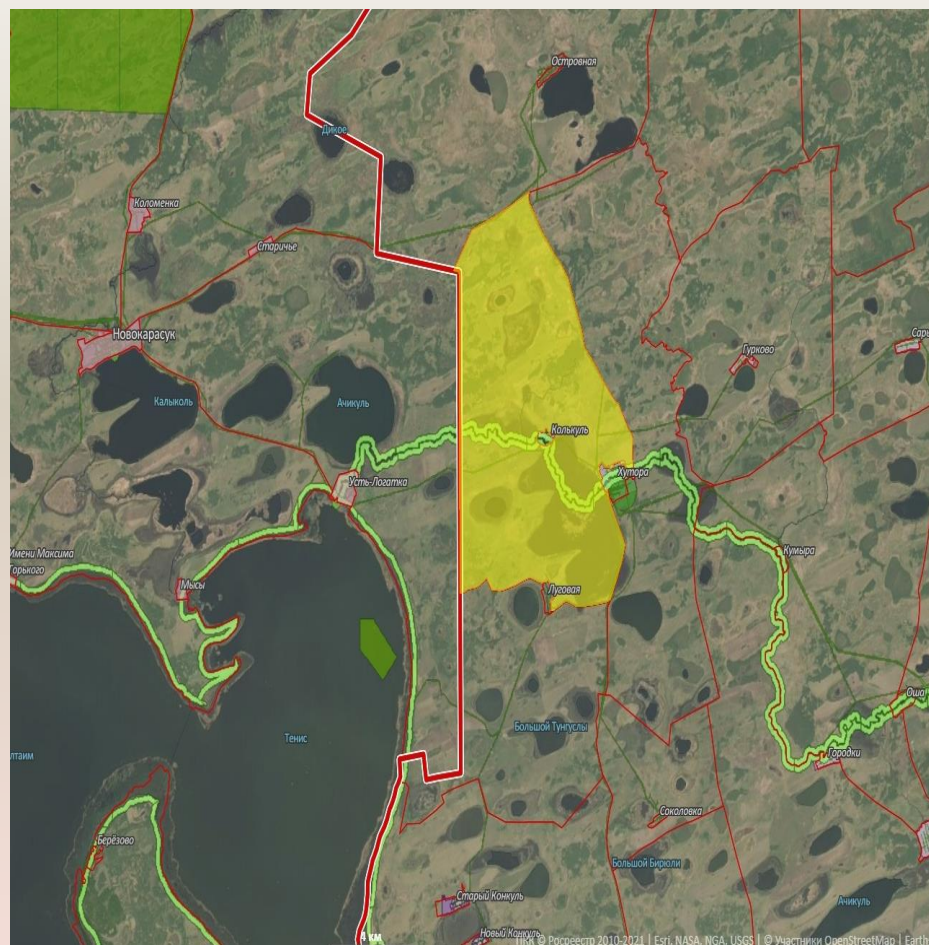


| | |
|--|--|
| Кадастровый номер земельного участка | 55:29:161704:19 |
| Площадь, кв.м. | 190000 |
| Собственник | Хуторское сельское поселение Тюкалинского МР |
| Категория земель. Вид разрешенного использования | Земли сельскохозяйственного назначения. Для сельскохозяйственного использования. |
| Электроснабжение | Расстояние до ближайшей точки подключения - Филиал ПАО "МРСК Сибири" - "Омскэнерго" ПС 35/10 Старосолдатка, резервная мощность 4,2 МВт |
| Газоснабжение | Точка подключения расположена на расстоянии примерно 40 км. Примерная стоимость ПСД на строительство газопровода 30 млн. |
| Водоснабжение. Водоотведение | Для стабильного водоснабжения необходим собственный водопровод (скважина) |
| Подъездные пути | Участок находится в 3 км от д. Колькуль, до асфальтированной дороги 1 км. |
| Железнодорожные пути | 121 км |
| Здания и сооружения | Отсутствуют |
| Контактная информация | 8 (38176) 2-32-67 Комитет по экономике и имущественным отношениям АТМР |



Земельные участки для реализации проектов

Омская область, Тюкалинский район, Хуторское сельское поселение, д. Колькуль

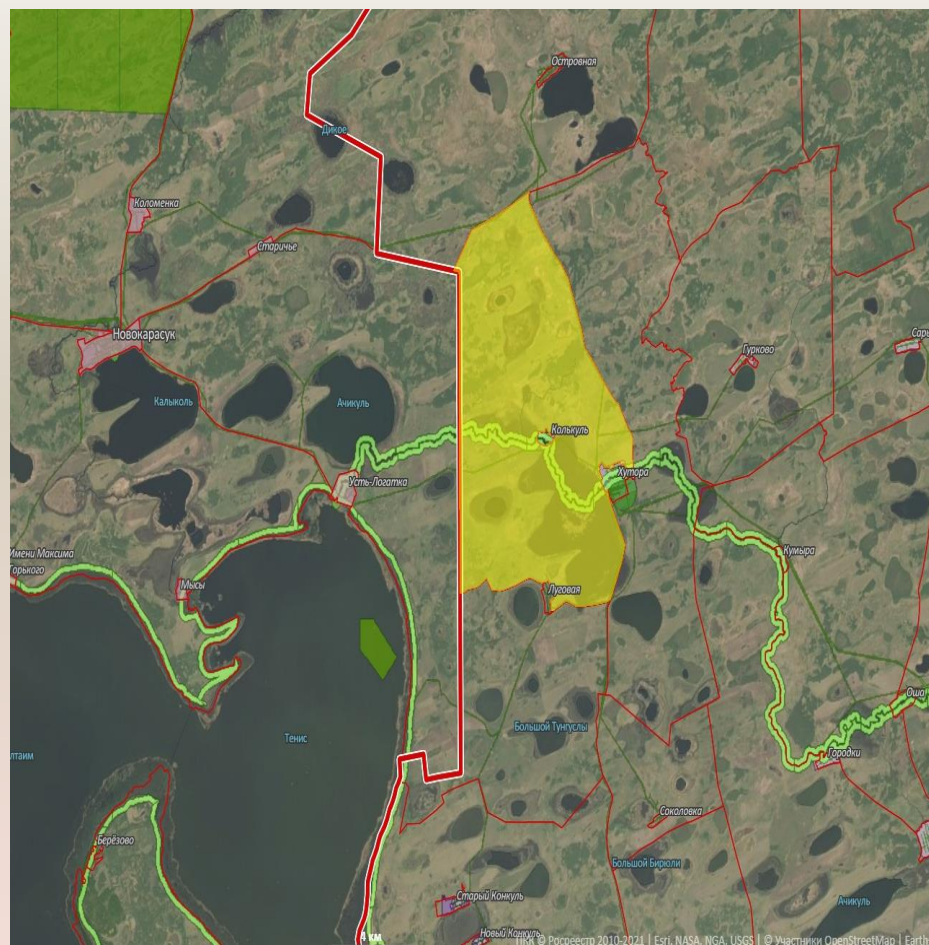


| | |
|--|--|
| Кадастровый номер земельного участка | 55:29:161704:21 |
| Площадь, кв.м. | 120000 |
| Собственник | Хуторское сельское поселение Тюкалинского МР |
| Категория земель. Вид разрешенного использования | Земли сельскохозяйственного назначения. Для сельскохозяйственного использования. |
| Электроснабжение | Расстояние до ближайшей точки подключения - Филиал ПАО "МРСК Сибири" - "Омскэнерго" ПС 35/10 Старосолдатка, резервная мощность 4,2 МВт |
| Газоснабжение | Точка подключения расположена на расстоянии примерно 40 км. Примерная стоимость ПСД на строительство газопровода 30 млн. |
| Водоснабжение. Водоотведение | Для стабильного водоснабжения необходим собственный водопровод (скважина) |
| Подъездные пути | Участок находится в 3 км от д. Колькуль, до асфальтированной дороги 1 км. |
| Железнодорожные пути | 121 км |
| Здания и сооружения | Отсутствуют |
| Контактная информация | 8 (38176) 2-32-67 Комитет по экономике и имущественным отношениям АТМР |



Земельные участки для реализации проектов

Омская область, Тюкалинский район, Хуторское сельское поселение

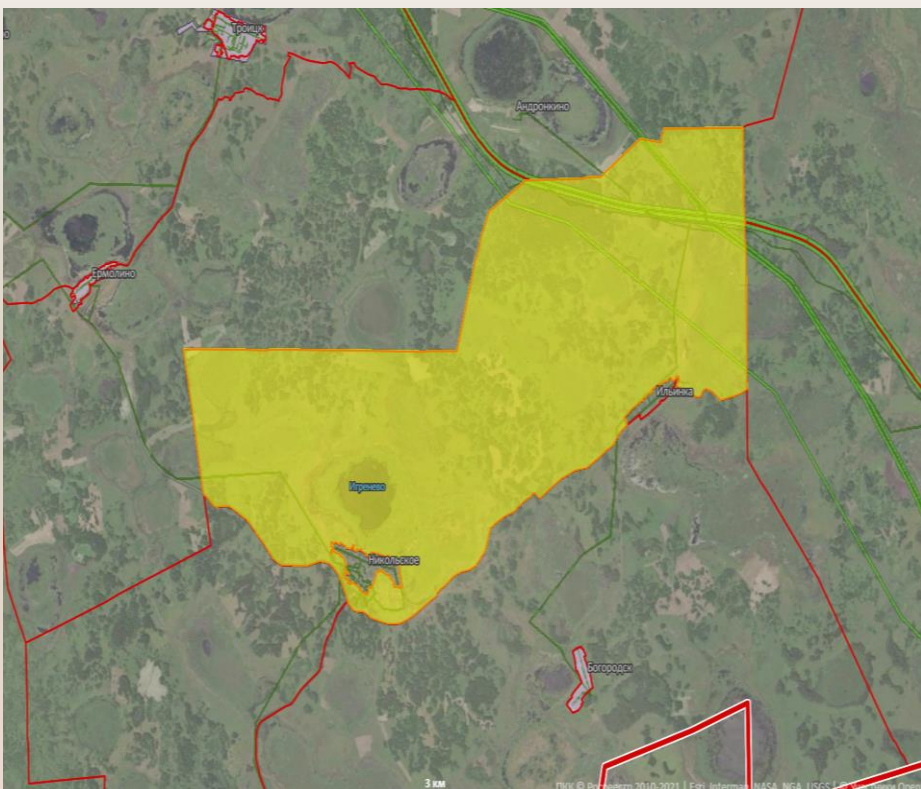


| | |
|--|--|
| Кадастровый номер земельного участка | 55:29:000000:13 |
| Площадь, кв.м. | 896000 |
| Собственник | Хуторское сельское поселение Тюкалинского МР |
| Категория земель. Вид разрешенного использования | Земли сельскохозяйственного назначения. Для сельскохозяйственного использования. |
| Электроснабжение | Расстояние до ближайшей точки подключения - Филиал ПАО "МРСК Сибири" - "Омскэнерго" ПС 35/10 Старосолдатка, резервная мощность 4,2 МВт |
| Газоснабжение | Точка подключения расположена на расстоянии примерно 40 км. Примерная стоимость ПСД на строительство газопровода 30 млн. |
| Водоснабжение. Водоотведение | Для стабильного водоснабжения необходим собственный водопровод (скважина) |
| Подъездные пути | Участок проходит в границах с. Хутора |
| Железнодорожные пути | 106 км |
| Здания и сооружения | Отсутствуют |
| Контактная информация | 8 (38176) 2-32-67 Комитет по экономике и имущественным отношениям АТМР |



Земельные участки для реализации проектов

Омская область, Тюкалинский район, Никольское сельское поселение, вблизи оз. Игренево

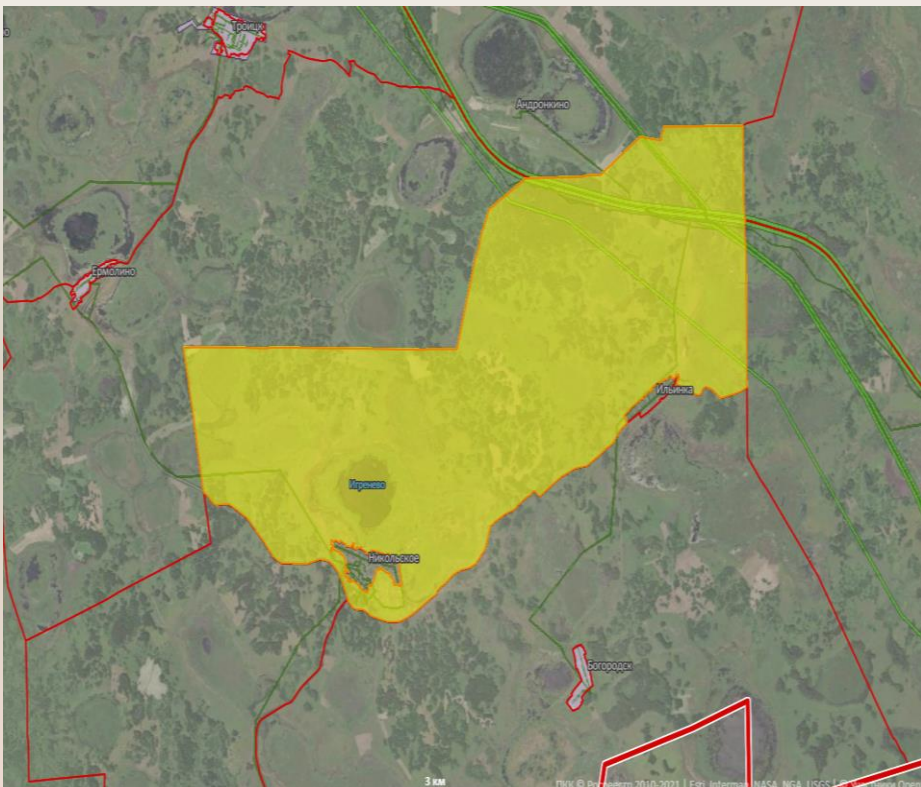


| | |
|--|---|
| Кадастровый номер земельного участка | 55:29:101501:23 |
| Площадь, кв.м. | 75900 |
| Собственник | Никольское сельское поселение Тюкалинского МР |
| Категория земель. Вид разрешенного использования | Земли сельскохозяйственного назначения. Для ведения личного подсобного хозяйства. |
| Электроснабжение | Расстояние до ближайшей точки подключения - ПС "Валуевская 2" 110/35/10, резервная мощность 2,153 МВт |
| Газоснабжение | Точка подключения расположена на расстоянии примерно 10 км. Примерная стоимость ПСД на строительство газопровода 5 млн. |
| Водоснабжение. Водоотведение | Для стабильного водоснабжения необходим собственный водопровод (скважина) |
| Подъездные пути | Участок проходит в границах с. Никольское, до асфальтированной дороги примерно 2 км. |
| Железнодорожные пути | 78 км |
| Здания и сооружения | Отсутствуют |
| Контактная информация | 8 (38176) 2-32-67 Комитет по экономике и имущественным отношениям АТМР |



Земельные участки для реализации проектов

Омская область, Тюкалинский район, Никольское сельское поселение, вблизи оз. Игренево

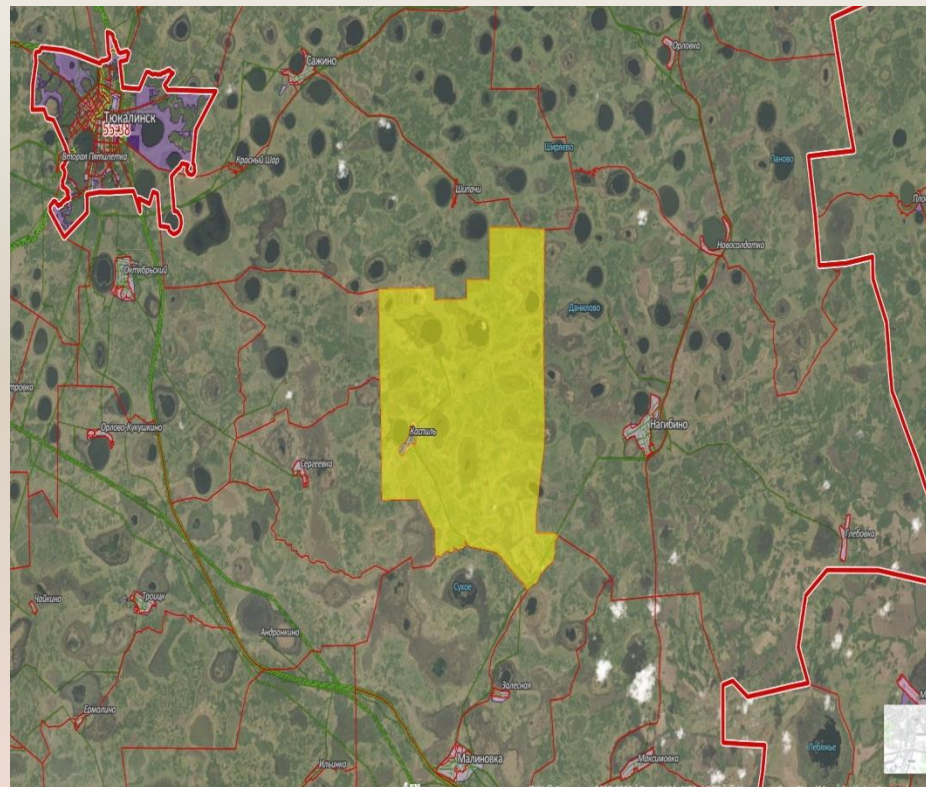


| | |
|--|---|
| Кадастровый номер земельного участка | 55:29:101501:20 |
| Площадь, кв.м. | 123600 |
| Собственник | Никольское сельское поселение Тюкалинского МР |
| Категория земель. Вид разрешенного использования | Земли сельскохозяйственного назначения. Для ведения личного подсобного хозяйства. |
| Электроснабжение | Расстояние до ближайшей точки подключения - ПС "Валуевская 2" 110/35/10, резервная мощность 2,153 МВт |
| Газоснабжение | Точка подключения расположена на расстоянии примерно 10 км. Примерная стоимость ПСД на строительство газопровода 5 млн. |
| Водоснабжение. Водоотведение | Для стабильного водоснабжения необходим собственный водопровод (скважина) |
| Подъездные пути | Участок проходит в границах с. Никольское, до асфальтированной дороги примерно 2 км. |
| Железнодорожные пути | 78 км |
| Здания и сооружения | Отсутствуют |
| Контактная информация | 8 (38176) 2-32-67 Комитет по экономике и имущественным отношениям АТМР |



Земельные участки для реализации проектов

**Омская область, Тюкалинский район,
Малиновское сельское поселение, вблизи бол.
Кучерихино**

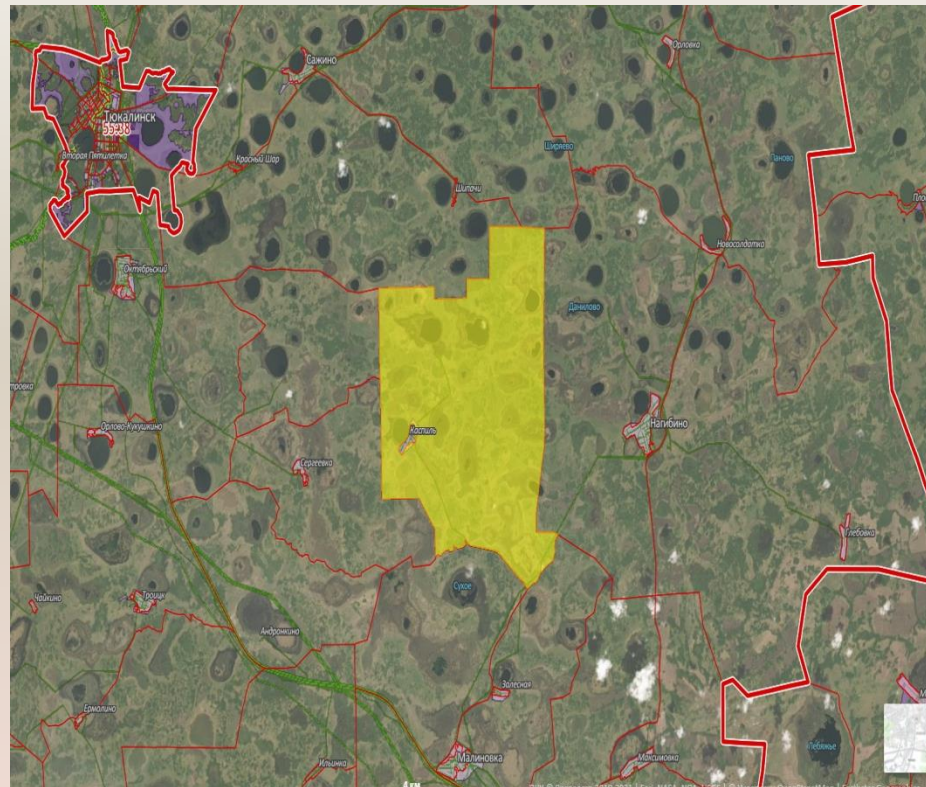


| | |
|--|---|
| Кадастровый номер земельного участка | 55:29:081401:96 |
| Площадь, кв.м. | 148100 |
| Собственник | Малиновское сельское поселение Тюкалинского МР |
| Категория земель. Вид разрешенного использования | Земли сельскохозяйственного назначения. Для ведения личного подсобного хозяйства. |
| Электроснабжение | Расстояние до ближайшей точки подключения - Филиал ПАО "МРСК Сибири" - "Омскэнерго" ПС 35/10 Малиновка, резервная мощность 1,68 МВт |
| Газоснабжение | Точка подключения расположена на расстоянии примерно 29 км. Примерная стоимость ПСД на строительство газопровода 32 млн. |
| Водоснабжение. Водоотведение | Для стабильного водоснабжения необходим собственный водопровод (скважина) |
| Подъездные пути | Участок проходит вдоль автомагистрали Р-402 Тюмень-Омск в пределах 9 км |
| Железнодорожные пути | 104 км |
| Здания и сооружения | Отсутствуют |
| Контактная информация | 8 (38176) 2-32-67 Комитет по экономике и имущественным отношениям АТМР |



Земельные участки для реализации проектов

Омская область, Тюкалинский район, Малиновское сельское поселение, вблизи бол. Кучерихино и нефтепровода

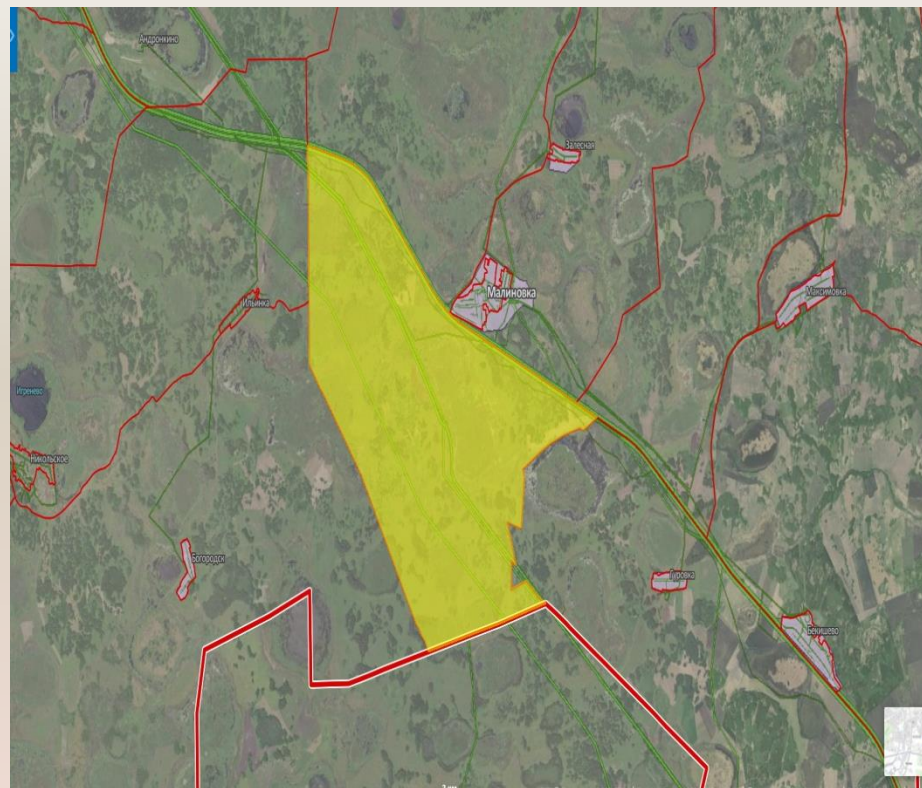


| | |
|--|---|
| Кадастровый номер земельного участка | 55:29:081401:92 |
| Площадь, кв.м. | 169400 |
| Собственник | Малиновское сельское поселение Тюкалинского МР |
| Категория земель. Вид разрешенного использования | Земли сельскохозяйственного назначения. Для ведения личного подсобного хозяйства. |
| Электроснабжение | Расстояние до ближайшей точки подключения - Филиал ПАО "МРСК Сибири" - "Омскэнерго" ПС 35/10 Малиновка, резервная мощность 1,68 МВт |
| Газоснабжение | Точка подключения расположена на расстоянии примерно 29 км. Примерная стоимость ПСД на строительство газопровода 32 млн. |
| Водоснабжение. Водоотведение | Для стабильного водоснабжения необходим собственный водопровод (скважина) |
| Подъездные пути | Участок проходит вдоль автомагистрали Р-402 Тюмень-Омск в пределах 9 км |
| Железнодорожные пути | 104 км |
| Здания и сооружения | Отсутствуют |
| Контактная информация | 8 (38176) 2-32-67 Комитет по экономике и имущественным отношениям АТМР |



Земельные участки для реализации проектов

Омская область, Тюкалинский район, Малиновское сельское поселение, вблизи бол. Целинное

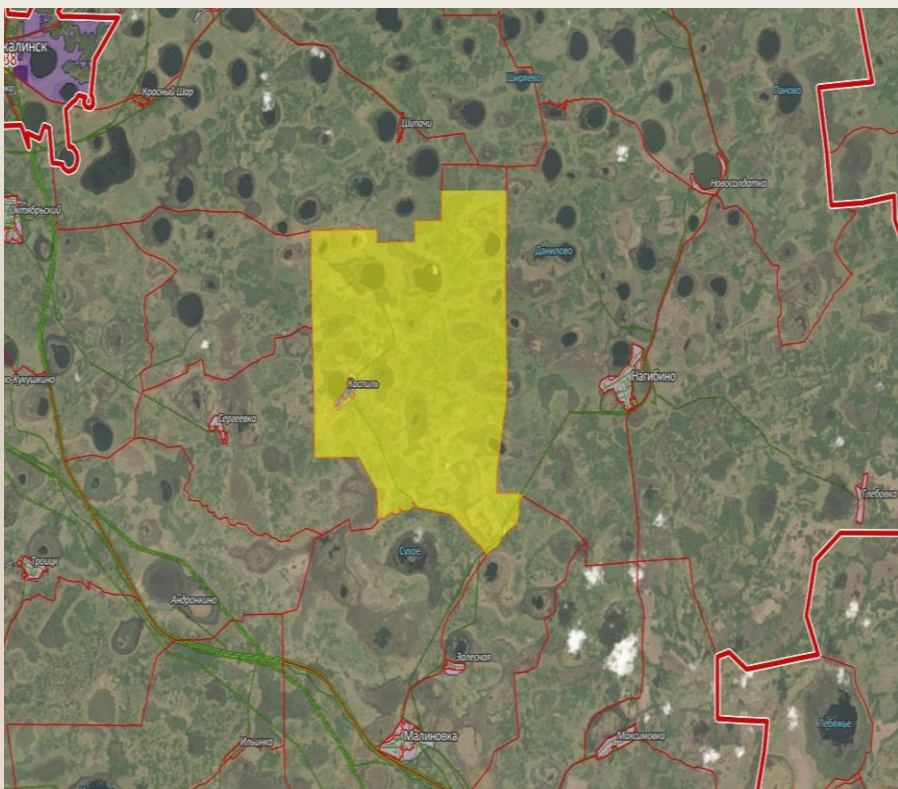


| | |
|--|---|
| Кадастровый номер земельного участка | 55:29:081404:245 |
| Площадь, кв.м. | 61400 |
| Собственник | Малиновское сельское поселение Тюкалинского МР |
| Категория земель. Вид разрешенного использования | Земли сельскохозяйственного назначения. Для ведения личного подсобного хозяйства. |
| Электроснабжение | Расстояние до ближайшей точки подключения - Филиал ПАО "МРСК Сибири" - "Омскэнерго" ПС 35/10 Малиновка, резервная мощность 1,68 МВт |
| Газоснабжение | Точка подключения расположена на расстоянии примерно 29 км. Примерная стоимость ПСД на строительство газопровода 32 млн. |
| Водоснабжение. Водоотведение | Для стабильного водоснабжения необходим собственный водопровод (скважина) |
| Подъездные пути | Участок проходит вдоль автомагистрали Р-402 Тюмень-Омск в пределах 7 км |
| Железнодорожные пути | 104 км |
| Здания и сооружения | Отсутствуют |
| Контактная информация | 8 (38176) 2-32-67 Комитет по экономике и имущественным отношениям АТМР |



Земельные участки для реализации проектов

Омская область, Тюкалинский район, Малиновское сельское поселение, вблизи озера Лобаново

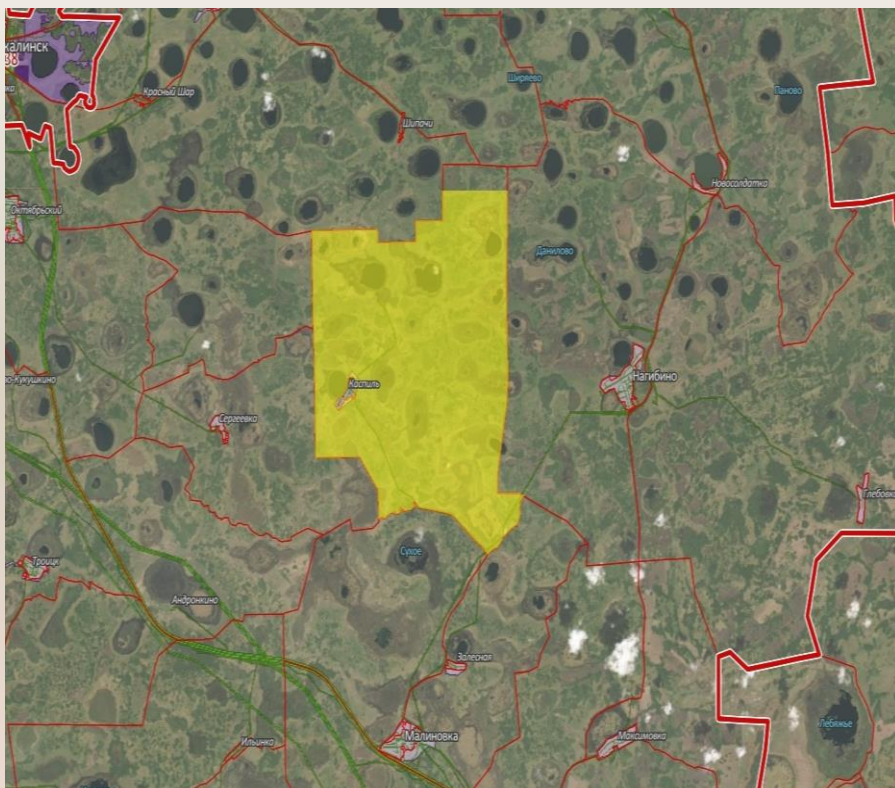


| | |
|--|---|
| Кадастровый номер земельного участка | 55:29:081401:73 |
| Площадь, кв.м. | 100200 |
| Собственник | Малиновское сельское поселение Тюкалинского МР |
| Категория земель. Вид разрешенного использования | Земли сельскохозяйственного назначения. Для ведения личного подсобного хозяйства. |
| Электроснабжение | Расстояние до ближайшей точки подключения - Филиал ПАО "МРСК Сибири" - "Омскэнерго" ПС 35/10 Малиновка, резервная мощность 1,68 МВт |
| Газоснабжение | Точка подключения расположена на расстоянии примерно 29 км. Примерная стоимость ПСД на строительство газопровода 32 млн. |
| Водоснабжение. Водоотведение | Для стабильного водоснабжения необходим собственный водопровод (скважина) |
| Подъездные пути | Участок проходит вдоль автомагистрали Р-402 Тюмень-Омск в пределах 6 км |
| Железнодорожные пути | 104 км |
| Здания и сооружения | Отсутствуют |
| Контактная информация | 8 (38176) 2-32-67 Комитет по экономике и имущественным отношениям АТМР |



Земельные участки для реализации проектов

Омская область, Тюкалинский район, Малиновское сельское поселение, вблизи болота Зубово



| | |
|--|---|
| Кадастровый номер земельного участка | 55:29:081401:142 |
| Площадь, кв.м. | 32000 |
| Собственник | Малиновское сельское поселение Тюкалинского МР |
| Категория земель. Вид разрешенного использования | Земли сельскохозяйственного назначения. Для ведения личного подсобного хозяйства. |
| Электроснабжение | Расстояние до ближайшей точки подключения - Филиал ПАО "МРСК Сибири" - "Омскэнерго" ПС 35/10 Малиновка, резервная мощность 1,68 МВт |
| Газоснабжение | Точка подключения расположена на расстоянии примерно 29 км. Примерная стоимость ПСД на строительство газопровода 32 млн. |
| Водоснабжение. Водоотведение | Для стабильного водоснабжения необходим собственный водопровод (скважина) |
| Подъездные пути | Участок проходит вдоль автомагистрали Р-402 Тюмень-Омск в пределах 3 км |
| Железнодорожные пути | 104 км |
| Здания и сооружения | Отсутствуют |
| Контактная информация | 8 (38176) 2-32-67 Комитет по экономике и имущественным отношениям АТМР |



<http://investomsk.ru/>

<http://tukalin.omskportal.ru/omsu/tukalin-3-52-256-1/etc/investicii>



КОНТАКТНАЯ ИНФОРМАЦИЯ

Администрация Тюкалинского муниципального района Омской области

646330, Омская область, г. Тюкалинск, ул. Ленина, 28
Тел./факс (38176) 2-12-43 E-mail: admtukeconom@mail.ru

| ФИО | Должность | Контакты |
|--------------------------------|---|-----------------|
| Куцевич Иван Иванович | Глава Тюкалинского муниципального района Омской области | 8-38176-2-32-42 |
| Терлеев Петр Иванович | Первый заместитель Главы Тюкалинского муниципального района Омской области | 8-38176-2-63-51 |
| Юрченко Ирина Валентиновна | Заместитель Главы Тюкалинского муниципального района Омской области, председатель Комитета по экономике АТМР | 8-38176-2-32-67 |
| Воротникова Наталья Валерьевна | Заместитель Главы Тюкалинского муниципального района Омской области, председатель Комитета финансов и контроля АТМР | 8-38176-2-11-40 |
| Перевалова Наталья Леонидовна | Заместитель Главы Тюкалинского муниципального района Омской области | 8-38176-232-42 |