



АЗОВСКИЙ НЕМЕЦКИЙ НАЦИОНАЛЬНЫЙ МУНИЦИПАЛЬНЫЙ РАЙОН

Инвестиционный профиль



Уважаемые инвесторы и партнеры!

От лица муниципального образования «Азовский немецкий национальный район» Омской области приветствую Вас и предлагаю Вашему вниманию инвестиционный профиль муниципального образования, в котором отражен инвестиционный потенциал района, а также информация о свободных инвестиционных площадках и земельных участках, пригодных для развития предпринимательства.

Мы приглашаем к сотрудничеству заинтересованных в устойчивом, уверенном развитии своего дела бизнесменов, гарантируем порядочность и открытость отношений, соблюдение требований российского законодательства и достигнутых деловых договоренностей. Мы постоянно работаем над улучшением инвестиционного климата и оказываем содействие в реализации проектов. Административные барьеры при реализации инвестиционных проектов в районе сведены к минимуму. Информационная открытость – один из важных факторов формирования привлекательного имиджа нашего района.

С уважением,

*Глава Азовского немецкого
национального муниципального
района Омской области*

Д.И. Дизер

Социально-экономические показатели района

25 205
человек

Население

284
км

Транспортная сеть
(протяженность
автомобильных дорог)

41 283,5
рублей

Среднемесячная зарплата

74 % населенных
пунктов,
5694 жилых дома

Газификация

1,1%

Уровень зарегистрированной
безработицы от экономически
активного населения

405 279,6
м

Общая протяженность
газопровода

27
образовательных
учреждений

Система образования

208,6
км

Общая протяженность
водопровода

73
сооружения

Инфраструктура спорта

77,8%
населенных
пунктов

Обеспеченность доступом к
сети Интернет через
оптоволоконный кабель

Ключевые отрасли района

Агропромышленный комплекс – 2023 год



Валовый сбор:

- зерна – 54,7 тыс. тонн
- зернобобовых – 3,2 тыс. тонн (в том числе горох – 2,8 тыс. тонн);



Валовый сбор:

- масличных культур – 5,9 тыс. тонн
- в т. ч. масличного льна – 721,4 тонн



Валовой сбор картофеля – 15,3 тыс. тонн



Валовой сбор овощей – 5,8 тыс. тонн



Производство мяса птицы – 0,5 тыс. тонн



Производство мяса скота – 6,4 тыс. тонн



Производство яиц – 114,5 млн. шт.



Производство молока – 32,2 тыс. тонн;

Техническое перевооружение сельскохозяйственных организаций за 2023 год – 209,0 млн. руб.

Площадь земель сельскохозяйственного назначения – 115 тыс. га, в том числе:



пашни – 103,3 тыс. га;



сенокосы – 4,9 тыс. га



пастбища – 6,0 тыс. га



прочие – 0,3 тыс. га

Пищевая перерабатывающая промышленность – 2023 год



Производство колбасных изделий – 40 тонн



Производство хлеба и хлебобулочных изделий – 297 тонн



Производство полуфабрикатов – 7258 тонн



**Производство молочной продукции – 382 тонн;
Производство сливочного масла – 50 тонн**



Производство пива и разливных напитков – 187,4 тонн



Наличие 1 убойного цеха



Производство крупяных изделий – 3,7 тонны



Производство растительного масла – 270,5 тонн

Промышленная отрасль 2023 год



**Производство кирпича –
13 250 тыс. шт.**



**Производство бетона и изделий из бетона –
1,0 тыс. куб.**

Ключевые организации на территории района

Агропромышленный комплекс



АО «Азовское»

Предприятие имеет статус племенного завода по выращиванию крупного рогатого скота красной степной породы сибирского типа. Поголовье КРС 2827. Производство молока более 6,5 тыс. тонн молока ежегодно. Удой на фуражную корову – 6809кг.



АО «Звонаревокутское»

Предприятие – лауреат международной премии «Лидер экономического развития». Поголовье КРС 2502. Производство молока более 7,0 тыс. тонн молока ежегодно. Удой на фуражную корову – 7277 кг.



АО «Новоазовское»

Свою «летопись» ЗАО «Новоазовское» ведет с 11 марта 1965 года. В обработке находится более 11 тысяч гектаров. Поголовье КРС составляет 2749. Надой на фуражную корову составляет 6922 кг.



АО «Русь»

Предприятие является дипломантом всероссийского конкурса «100 лучших товаров России», входит в тройку лидеров Омской области по производству куриного яйца и мяса птицы, занимается углубленной переработкой яйца



КФХ «Люфт»

Основные направления деятельности предприятия - растениеводство, животноводство, свиноводство и производство мясной продукции, селекционное семеноводство. Выпускает 64 вида мясной продукции



АО "Цветнополье"

Предприятие входит в состав агрохолдинга ОАО «Русгрэйн Холдинг. Основной сферой деятельности предприятия является выращивание зерновых, зернобобовых культур, разведение крупного рогатого скота.

Ключевые организации на территории района

Пищевая перерабатывающая промышленность



ООО «Дойче Бэкэрай»

Предприятие - крупнейший производитель хлебопекарной продукции в районе. В ассортименте более 50 наименований продукции: хлеб, хлебобулочные изделия, слоеные, пряничные, сухарные и мучные кондитерские изделия.



ООО «Ника»

Проектная мощность пивоваренного завода составляет 300 тыс. литров в год. Для производства пива используется Бельгийский солод, немецкий хмель и дрожжи.



АО «Агротрейд»

Предприятие занимается выпуском нерафинированных растительных масел и их фракций: рапсовое, подсолнечное, льняное масла, шрот рапсовый, льняной и подсолнечный жмых.



ООО «СЗК»

В ассортименте выпускаемой продукции предприятия: сливочное масло, паста творожная, сметана, йогурт, молоко, ряженка, сыры Сулугуни, Моцарелла, Брынза.

Ключевые организации на территории района

Промышленная отрасль



ООО «Керамика»

Кирпичный завод «Керамика» занимается производством пустотелого лицевого керамического кирпича. Специализируется на выпуске красного и жёлтого кирпича марки М 125. Производственная мощность - 35 млн. кирпичей в год.



ООО «Азово Бетон»

Предприятие осуществляет деятельность с 2007 года. Специализируется на выпуске готового бетона и изделий из бетона.

Перечень реализуемых инвестиционных проектов

Инвестиционный проект, инвестор	Объем инвестиций, млн. руб.
Строительство тепличного комплекса для выращивания однолетних, многолетних, луковичных и водных растений, кустарников и доращивания крупномерных деревьев ООО «Зеленый гид»	2 000,0
Строительство завода по переработке масличных культур, ООО «Агро-Трейд»	500,0
Строительство животноводческого комплекса на 1000 голов коров с доильным залом «Карусель», ОАО «Цветнополье»	434,2
Азовский этнографический культурно-образовательный комплекс "Немецкое подворье“, Фонд содействия этнокультурному развитию немцев Омской области «Соотечественники»	150,0
Строительство аэрограда «Поповка», Анисимов А.В.	120,0
Реконструкция свинокомплекса, КФХ «Люфт»	120,0
Строительство 54-квартирного дома, ИП Аббасов А.А.	220,0

Примеры реализованных инвестиционных проектов

10,8 млн. руб.



ИП Шмидт Ю.А.

Срок реализации: 2022-2023 годы
Строительство магазина

6 млн. руб.



ИП Сидоренко Н.А.

Срок реализации: 2021 год.
Строительство магазина строительных материалов
площадью 296 кв.м.

55 млн. руб.



КФХ «Люфт»

Срок реализации: 2016 год
Комбинат по убою скота и полной переработке мяса.
Выпускает более 60 видов мясной продукции

341 млн. рублей



ООО "Агротрейд"

Срок реализации: 2018-2024 годы
Строительство завода по переработке масличных культур.
В 2021 году завершен 1-й этап

100 млн. руб.



Аббасов А.А.

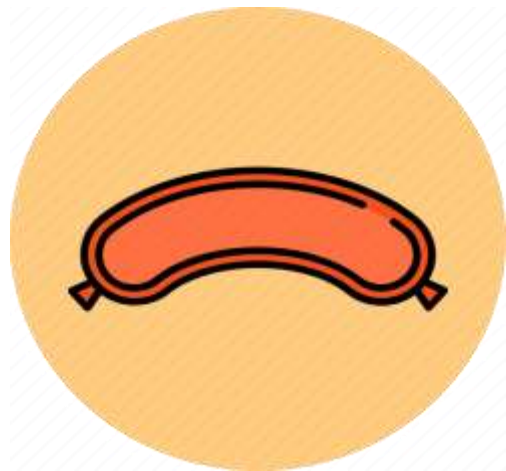
Срок реализации: 2018-2019 годы.
Строительство двух 54-квартирных домов. В 2023 г.
сдан 1-й дом

281,7 млн. руб.



ОАО "Цветнополье"

Срок реализации: 2024 год
Строительство животноводческого комплекса на
1000 голов. В 2021 году введена в эксплуатацию 1-я
очередь проекта Строительство доильного зала
"Карусель"



Переработка сельскохозяйственной продукции

- производство колбасных и копченых изделий;
- производство мясных полуфабрикатов;
- переработка и консервирование овощей



Жилищно-коммунальный комплекс



Развитие внутреннего туризма



Жилищное строительство

комплексная жилая застройка

Проекты, требующие финансирования



Реконструкция котельной с переводом на газ в с. Цветнополье.
Требуемый объем инвестиций - 8 млн. руб.



Строительство блочно-модульной котельной с реконструкцией тепловых сетей в с. Сосновка.
Требуемый объем инвестиций - 6 млн. руб.



Строительство крытого хоккейного корта в с. Азово.
Требуемый объем инвестиций - 17,5 млн. руб.



Комплексная жилая застройка в с. Азово.
Объем требуемых инвестиций – 300,0 млн. руб.

Земельные участки для реализации проектов



Кадастровый номер земельного участка	55:01:160702:592
Площадь в квадратных метрах	3809
Собственник	государственная собственность
Категория земель. Вид разрешенного использования	земли промышленности, для размещения и эксплуатации объектов автомобильного транспорта и объектов дорожного хозяйства
Электроснабжение	мощность определяется инвестором
Газоснабжение	газоснабжение -мощность определяется инвестором удаленность 230 м
Водоснабжение. Водоотведение	водоснабжение - мощность 20 м3/сут, удаленность 80м
Подъездные пути	транспортная доступность - 0,2 км
Железнодорожные пути	расстояние до ближайшей железнодорожной станции – 60 км
Здания и сооружения	отсутствуют
Стоимость аренды и (или) выкупа инфраструктурной площадки, тыс. рублей	аренда – 57135,0 продажа – 1659924,11
Контактная информация	8 (38141) 2-36-94



Кадастровый номер земельного участка	55:01:160702:233
Площадь в квадратных метрах	18913
Собственник	частная собственность ООО «Сапсан»
Категория земель. Вид разрешенного использования	земли промышленности, для производственной деятельности
Электроснабжение	мощность определяется инвестором
Газоснабжение	газоснабжение -мощность определяется инвестором удаленность 320 м
Водоснабжение. Водоотведение	водоснабжение - мощность 20 м3/сут, удаленность 20м
Подъездные пути	транспортная доступность - 0,2 км
Железнодорожные пути	расстояние до ближайшей железнодорожной станции – 60 км
Здания и сооружения	здания промышленного производства
Стоимость аренды и (или) выкупа инфраструктурной площадки, тыс. рублей	по согласованию с собственником
Контактная информация	8 (38141) 2-36-94



Кадастровый номер земельного участка	55:01:160702:2
Площадь в квадратных метрах	8978
Собственник	частная собственность
Категория земель. Вид разрешенного использования	земли промышленности, для производственной деятельности
Электроснабжение	мощность определяется инвестором
Газоснабжение	газоснабжение -мощность определяется инвестором удаленность 320 м
Водоснабжение. Водоотведение	водоснабжение - мощность 20 м3/сут, удаленность 20м
Подъездные пути	транспортная доступность - 0,2 км
Железнодорожные пути	расстояние до ближайшей железнодорожной станции – 60 км
Здания и сооружения	Здания промышленного производства
Стоимость аренды и (или) выкупа инфраструктурной площадки, тыс. рублей	по согласованию с собственником
Контактная информация	8 (38141) 2-36-94



Кадастровый номер земельного участка	55:01:160102:3966
Площадь в квадратных метрах	16 882
Собственник	государственная собственность
Категория земель. Вид разрешенного использования	земли населенных пунктов, для размещения производственных и административных зданий
Электроснабжение	мощность определяется инвестором
Газоснабжение	газоснабжение -мощность определяется инвестором удаленность 320 м
Водоснабжение. Водоотведение	водоснабжение - мощность 20 м3/сут, удаленность 20м
Подъездные пути	транспортная доступность - 0,2 км
Железнодорожные пути	расстояние до ближайшей железнодорожной станции – 60 км
Здания и сооружения	отсутствуют
Стоимость аренды и (или) выкупа инфраструктурной площадки, тыс. рублей	аренда – 253 230,0 руб. продажа – 2913157,92 руб.
Контактная информация	8 (38141) 2-36-94



Кадастровый номер земельного участка	55:01:160101:3869
Площадь в квадратных метрах	63370
Собственник	государственная собственность
Категория земель. Вид разрешенного использования	земли населенных пунктов, для размещения производственных и административных зданий
Электроснабжение	мощность определяется инвестором
Газоснабжение	отсутствует
Водоснабжение. Водоотведение	водоснабжение - мощность 300 м3/сут, удаленность 150м
Подъездные пути	транспортная доступность – 1,0 км
Железнодорожные пути	расстояние до ближайшей железнодорожной станции – 60 км
Здания и сооружения	отсутствуют
Стоимость аренды и (или) выкупа инфраструктурной площадки, тыс. рублей	аренда – 316850,0 руб. продажа – 10935127,2 руб.
Контактная информация	8 (38141) 2-36-94



Кадастровый номер земельного участка	55:01:000000:445
Площадь в квадратных метрах	74947
Собственник	муниципальная собственность
Категория земель. Вид разрешенного использования	земли населенных пунктов, для малоэтажной застройки
Электроснабжение	мощность определяется инвестором
Газоснабжение	мощность определяется инвестором
Водоснабжение. Водоотведение	водоснабжение - мощность 10 м3/сут, удаленность 250 м
Подъездные пути	транспортная доступность – 1,0 км
Железнодорожные пути	расстояние до ближайшей железнодорожной станции – 35 км
Здания и сооружения	отсутствуют
Стоимость аренды и (или) выкупа инфраструктурной площадки, тыс. рублей	аренда – 74947,0 руб. продажа – 7493201,06руб.
Контактная информация	8 (38141) 2-36-94



Кадастровый номер земельного участка	55:01:172501:77
Площадь в квадратных метрах	156 622
Собственник	Муниципальная собственность
Категория земель. Вид разрешенного использования	земли населенных пунктов, для малоэтажной застройки
Электроснабжение	мощность определяется инвестором
Газоснабжение	мощность определяется инвестором, удаленность 500 м
Водоснабжение. Водоотведение	водоснабжение - мощность определяется инвестором, удаленность 500 м
Подъездные пути	транспортная доступность – 100 м
Железнодорожные пути	расстояние до ближайшей железнодорожной станции – 20 км
Здания и сооружения	отсутствуют
Стоимость аренды и (или) выкупа инфраструктурной площадки, тыс. рублей	аренда – 156 622,00 руб. продажа – 13 754 544,04 руб.
Контактная информация	8 (38141) 2-36-94



Кадастровый номер земельного участка	55:01:160701:1082
Площадь в квадратных метрах	57 247
Собственник	Государственная собственность
Категория земель. Вид разрешенного использования	земли населенных пунктов, для малоэтажной застройки
Электроснабжение	мощность определяется инвестором
Газоснабжение	газоснабжение -мощность определяется инвестором ,удаленность 320 м
Водоснабжение. Водоотведение	водоснабжение - мощность 20 м3/сут, удаленность 20м
Подъездные пути	транспортная доступность - 0,2 км
Железнодорожные пути	расстояние до ближайшей железнодорожной станции – 60 км
Здания и сооружения	газоснабжение -мощность определяется инвестором ,удаленность 320 м
Стоимость аренды и (или) выкупа инфраструктурной площадки, тыс. рублей	аренда – 57 247 руб. продажа – 10 638 782,48 руб.
Контактная информация	8 (38141) 2-36-94



Кадастровый номер земельного участка	55:01:150904:260
Площадь в квадратных метрах	41055
Собственник	государственная собственность
Категория земель. Вид разрешенного использования	земли промышленности, для размещения производственных и административных зданий, строений, сооружений
Электроснабжение	мощность определяется инвестором
Газоснабжение	мощность определяется инвестором
Водоснабжение. Водоотведение	водоснабжение - мощность 20 м3/сут, удаленность 650 м
Подъездные пути	транспортная доступность – 0,2 км
Железнодорожные пути	расстояние до ближайшей железнодорожной станции – 28км
Здания и сооружения	отсутствуют
Стоимость аренды и (или) выкупа инфраструктурной площадки, тыс. рублей	аренда – 615825,0 руб. продажа – 1979672,1 руб.
Контактная информация	8 (38141) 2-36-94



Кадастровый номер земельного участка	55:01:150904:259
Площадь в квадратных метрах	24203
Собственник	государственная собственность
Категория земель. Вид разрешенного использования	земли промышленности, для размещения производственных и административных зданий, строений, сооружений
Электроснабжение	мощность определяется инвестором
Газоснабжение	мощность определяется инвестором
Водоснабжение. Водоотведение	водоснабжение - мощность 20 м3/сут, удаленность 650 м
Подъездные пути	транспортная доступность – 0,2 км
Железнодорожные пути	расстояние до ближайшей железнодорожной станции – 28км
Здания и сооружения	отсутствуют
Стоимость аренды и (или) выкупа инфраструктурной площадки, тыс. рублей	аренда – 363045,0 руб. продажа – 1194418,05 руб.
Контактная информация	8 (38141) 2-36-94



Кадастровый номер земельного участка	55:01:150904:262
Площадь в квадратных метрах	20 427
Собственник	государственная собственность
Категория земель. Вид разрешенного использования	земли промышленности, для размещения производственных и административных зданий, строений, сооружений
Электроснабжение	мощность определяется инвестором
Газоснабжение	мощность определяется инвестором
Водоснабжение. Водоотведение	водоснабжение - мощность 20 м3/сут, удаленность 650 м
Подъездные пути	транспортная доступность – 0,2 км
Железнодорожные пути	расстояние до ближайшей железнодорожной станции – 28км
Здания и сооружения	отсутствуют
Стоимость аренды и (или) выкупа инфраструктурной площадки, тыс. рублей	аренда – 306405,00 руб. продажа – 1 008 072,45 руб.
Контактная информация	8 (38141) 2-36-94



Кадастровый номер земельного участка	55:01:160101:3765
Площадь в квадратных метрах	10 000
Собственник	государственная собственность
Категория земель. Вид разрешенного использования	Земли населённых пунктов, Для размещения цеха по переработке древесины
Электроснабжение	мощность определяется инвестором, удаленность 50 м
Газоснабжение	мощность определяется инвестором, удаленность 1000 м
Водоснабжение. Водоотведение	водоснабжение - мощность определяется инвестором , удаленность 300 м
Подъездные пути	транспортная доступность – 247 м
Железнодорожные пути	расстояние до ближайшей железнодорожной станции – 28км
Здания и сооружения	отсутствуют
Стоимость аренды и (или) выкупа инфраструктурной площадки, тыс. рублей	аренда – 140000,00 руб. продажа – 1 725 600,00 руб.
Контактная информация	8 (38141) 2-36-94



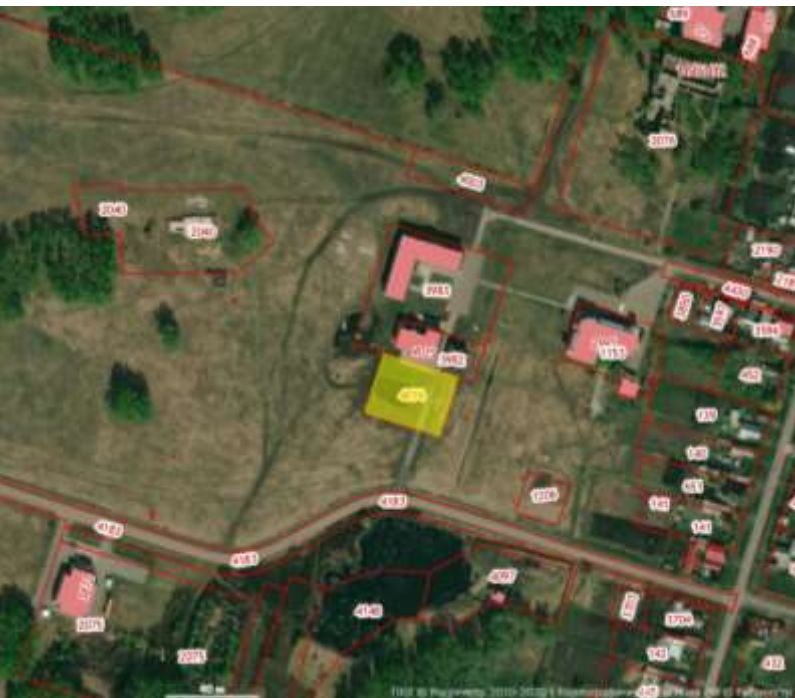
Кадастровый номер земельного участка	55:01:160102:2057
Площадь в квадратных метрах	1488
Собственник	государственная собственность
Категория земель. Вид разрешенного использования	Земли населённых пунктов, Для строительства кафе
Электроснабжение	мощность определяется инвестором, удаленность 50 м
Газоснабжение	мощность определяется инвестором, удаленность 1000 м
Водоснабжение. Водоотведение	водоснабжение - мощность определяется инвестором , удаленность 200 м
Подъездные пути	транспортная доступность – 32 м
Железнодорожные пути	расстояние до ближайшей железнодорожной станции – 30 км
Здания и сооружения	отсутствуют
Стоимость аренды и (или) выкупа инфраструктурной площадки, тыс. рублей	аренда – 20832 руб. продажа – 548 625,6 руб.
Контактная информация	8 (38141) 2-36-94



Кадастровый номер земельного участка	55:01:130602:59
Площадь в квадратных метрах	144151
Собственник	муниципальная собственность
Категория земель. Вид разрешенного использования	Земли населённых пунктов, для сенокосения и выпаса скота
Электроснабжение	мощность определяется инвестором
Газоснабжение	мощность определяется инвестором, удаленность 700 м
Водоснабжение. Водоотведение	водоснабжение - мощность определяется инвестором , удаленность 700 м
Подъездные пути	транспортная доступность – 0,1 км
Железнодорожные пути	расстояние до ближайшей железнодорожной станции – 65 км
Здания и сооружения	отсутствуют
Стоимость аренды и (или) выкупа инфраструктурной площадки, тыс. рублей	аренда – 28830,20 руб. продажа – 461283,2 руб.
Контактная информация	8 (38141) 2-36-94



Кадастровый номер земельного участка	55:01:160101:3861
Площадь в квадратных метрах	1891
Собственник	муниципальная собственность
Категория земель. Вид разрешенного использования	Земли населённых пунктов, Для размещения производственных и административных зданий, строений, сооружений и обслуживающих их объектов
Электроснабжение	мощность определяется инвестором
Газоснабжение	мощность определяется инвестором, удаленность 10 м
Водоснабжение. Водоотведение	водоснабжение - мощность определяется инвестором , удаленность 10 м
Подъездные пути	транспортная доступность – 1 м
Железнодорожные пути	расстояние до ближайшей железнодорожной станции – 28 км
Здания и сооружения	отсутствуют
Стоимость аренды и (или) выкупа инфраструктурной площадки, тыс. рублей	аренда – 26474,00 руб. продажа – 351 423,44 руб.
Контактная информация	8 (38141) 2-36-94



Кадастровый номер земельного участка	55:01:160102:4074
Площадь в квадратных метрах	2012
Собственник	государственная собственность
Категория земель. Вид разрешенного использования	Земли населённых пунктов, для размещения объекта торговли
Электроснабжение	мощность определяется инвестором
Газоснабжение	мощность определяется инвестором, удаленность 30 м
Водоснабжение. Водоотведение	водоснабжение - мощность определяется инвестором , удаленность 30 м
Подъездные пути	транспортная доступность – 1 м
Железнодорожные пути	расстояние до ближайшей железнодорожной станции – 28 км
Здания и сооружения	отсутствуют
Стоимость аренды и (или) выкупа инфраструктурной площадки, тыс. рублей	аренда – 28168 руб. продажа – 741 824,4 руб.
Контактная информация	8 (38141) 2-36-94



Кадастровый номер земельного участка	55:01:120301:163
Площадь в квадратных метрах	10000
Собственник	государственная собственность
Категория земель. Вид разрешенного использования	Земли населённых пунктов, Для сельскохозяйственного производства
Электроснабжение	мощность определяется инвестором
Газоснабжение	мощность определяется инвестором, удаленность 300 м
Водоснабжение. Водоотведение	водоснабжение - мощность определяется инвестором , удаленность 300 м
Подъездные пути	транспортная доступность – 1 м
Железнодорожные пути	расстояние до ближайшей железнодорожной станции – 20 км
Здания и сооружения	отсутствуют
Стоимость аренды и (или) выкупа инфраструктурной площадки, тыс. рублей	аренда – 2000 руб. продажа – 32 000 руб.
Контактная информация	8 (38141) 2-36-94



Кадастровый номер земельного участка	55:01:150903:348
Площадь в квадратных метрах	10500
Собственник	государственная собственность
Категория земель. Вид разрешенного использования	Земли сельскохозяйственного назначения, Для сельскохозяйственного производства. Ведется работа по переводу категории земельного участка из земель сельскохозяйственного назначения в земли промышленности
Электроснабжение	мощность определяется инвестором
Газоснабжение	отсутствует
Водоснабжение. Водоотведение	водоснабжение - мощность определяется инвестором , удаленность 550 м
Подъездные пути	транспортная доступность – 10 м
Железнодорожные пути	расстояние до ближайшей железнодорожной станции – 20 км
Здания и сооружения	отсутствуют
Стоимость аренды и (или) выкупа инфраструктурной площадки, тыс. рублей	аренда – 2100 руб. продажа – 42315руб.
Контактная информация	8 (38141) 2-36-94

Кадастровый номер земельного участка	55:01:160102:4009
Площадь в квадратных метрах	21 417
Собственник	государственная собственность
Категория земель. Вид разрешенного использования	Земли населённых пунктов, Для размещения производственных зданий
Электроснабжение	мощность определяется инвестором
Газоснабжение	мощность определяется инвестором, удаленность 200 м
Водоснабжение. Водоотведение	водоснабжение - мощность определяется инвестором , удаленность 25 м
Подъездные пути	транспортная доступность – 1 м
Железнодорожные пути	расстояние до ближайшей железнодорожной станции – 30 км
Здания и сооружения	отсутствуют
Стоимость аренды и (или) выкупа инфраструктурной площадки, тыс. рублей	аренда – 299838 руб. продажа – 3 695 717,52 руб.
Контактная информация	8 (38141) 2-36-94





Кадастровый номер земельного участка	55:01:160101:4389
Площадь в квадратных метрах	658
Собственник	муниципальная собственность
Категория земель. Вид разрешенного использования	Земли населённых пунктов, производственная деятельность
Электроснабжение	мощность определяется инвестором
Газоснабжение	мощность определяется инвестором, удаленность 150 м
Водоснабжение. Водоотведение	водоснабжение - мощность определяется инвестором , удаленность 200 м
Подъездные пути	транспортная доступность – 239 м
Железнодорожные пути	расстояние до ближайшей железнодорожной станции – 28 км
Здания и сооружения	В границах земельного участка расположено нежилое помещение, назначение – любая административно-хозяйственная деятельность, не запрещенная законодательством
Стоимость аренды и (или) выкупа инфраструктурной площадки, тыс. рублей	аренда – 9212 руб. продажа – 113 544,48 руб.
Контактная информация	8 (38141) 2-36-94



Кадастровый номер земельного участка	55:01:160101:817
Площадь в квадратных метрах	760
Собственник	муниципальная собственность
Категория земель. Вид разрешенного использования	Земли населённых пунктов, производственная деятельность
Электроснабжение	мощность определяется инвестором
Газоснабжение	мощность определяется инвестором, удаленность 150 м
Водоснабжение. Водоотведение	водоснабжение - мощность определяется инвестором , удаленность 200 м
Подъездные пути	транспортная доступность – 239 м
Железнодорожные пути	расстояние до ближайшей железнодорожной станции – 28 км
Здания и сооружения	В границах земельного участка расположено нежилое помещение, назначение – любая административно-хозяйственная деятельность, не запрещенная законодательством
Стоимость аренды и (или) выкупа инфраструктурной площадки, тыс. рублей	аренда – 10640,00 руб. продажа – 131 145,6руб.
Контактная информация	8 (38141) 2-36-94

Меры поддержки, оказываемые на территории района



Предоставление грантовой поддержки начинающим субъектам малого предпринимательства

Получатели поддержки – ИП и физические лица. Размер гранта – до 400 тыс. руб. Средства гранта можно направить на оплату расходов по государственной регистрации юридического лица или ИП, на приобретение основных средств (машины, оборудование, спец.техника, компьютерная техника, программное обеспечение и пр.), выплату по передаче прав на франшизу.

Предоставление субсидий субъектам малого и среднего предпринимательства на финансовое обеспечение затрат, связанных с приобретением техники и оборудования в целях создания и (или) развития, и (или) модернизации производства товаров (работ, услуг).

Цель предоставления субсидии финансовое обеспечение затрат, связанных с приобретением техники и оборудования в целях создания и (или) развития, и (или) модернизации производства товаров (работ, услуг). Получатели поддержки – ИП и юридические лица.

Имущественная поддержка.

Осуществляется в виде передачи во владение, пользование муниципального имущества, включенного в Перечень муниципального имущества, свободного от прав третьих лиц - на возмездной и безвозмездной основе и льготных условиях.

Наши преимущества

Транспортная доступность

автомобильное сообщение:

- 30 км от с. Азово до южного обхода г. Омска;
- 57 км от с. Азово до Федеральной автомобильной дороги Р-254 «Иртыш» Челябинск-Курган-Петропавловск (Республика Казахстан)-Омск-Новосибирск;
- 77 км от с. Азово до Федеральной автомобильной дороги Р-402 Тюмень-Ишим-Омск

водное сообщение:

- 35 км до погрузочно-разгрузочных площадок речного порта г. Омска;

железнодорожное сообщение:

- 30 км от р.п. Азово до железнодорожной станции «Карбышево-2» Транссибирской железнодорожной магистрали;
- 35 км от р.п. Азово до железнодорожной станции «Карбышево-1» Транссибирской железнодорожной магистрали, где имеется грузовой двор;
- 20 км до железнодорожной магистрали Омск-Павлодарская область Республики Казахстан – Карасук Новосибирской области – Алтайский край;
- 40 км до железнодорожной магистрали Омск-Исилькуль-Петропавловск Республики Казахстан-Курган



Выгодное географическое положение
(47 км от р.п. Азово до г. Омска)



Высокий трудовой потенциал



Наличие инвестиционных площадок



Активно развивающийся рынок жилищного строительства



Высокий уровень с/х производства



Развитая социальная инфраструктура



5 дней

Средний срок получения разрешения на строительство



36 300 рублей

Кадастровая стоимость 1 га земель сельскохозяйственного назначения

Контактная информация

**Администрация Азовского немецкого национального немецкого
национального муниципального района
646880, Омская область, село Азово, ул. 1 Мая, д. 1
тел. 8(38141) 23649, azov@mr.omskportal.ru**

Ф.И.О.	Должность	Контакты
Дизер Дмитрий Иосифович	глава Азовского немецкого национального муниципального района	8(38141)23649 8(38141)23647
Дашевская Татьяна Петровна	первый заместитель главы муниципального образования	8(38141)23593
Бережной Алексей Александрович	заместитель главы муниципального образования	8(38141)22441



<http://investomsk.ru/>
<http://azov.omskportal.ru/omsu/azov-3-52-201-1/etc/investment>

