



Я  КРАСНЫЙ ЯР

**КРАСНОЯРСКОЕ ГОРОДСКОЕ ПОСЕЛЕНИЕ ЛЮБИНСКИЙ
МУНИЦИПАЛЬНЫЙ РАЙОН ОМСКОЙ ОБЛАСТИ**

Инвестиционный профиль

Послание Главы инвесторам



**С уважением,
Глава Красноярского городского поселения
А.В. Василевский**

Уважаемые инвесторы!

Представляем вашему вниманию инвестиционный паспорт моногорода Красноярское городское поселение Любинского муниципального района Омской области и приглашаем вас к взаимовыгодному сотрудничеству на территории нашего поселения с целью его дальнейшего развития, создания новых производств, постоянных рабочих мест и комфортного проживания жителей!!!

**ВСЕГДА РАДЫ ВИДЕТЬ ВАС В
КАЧЕСТВЕ НЕ ТОЛЬКО ДЕЛОВЫХ
ПАРТНЕРОВ, НО И ДОБРЫХ
ГОСТЕЙ!!!**

Общие сведения о поселении



Р.п. Красный Яр образован в 1759 году, расположен на берегу оз. Старица в центральной части Омской области, в восточной части Любинского района, входящего в состав южной лесостепной природно-климатической зоны Омской области

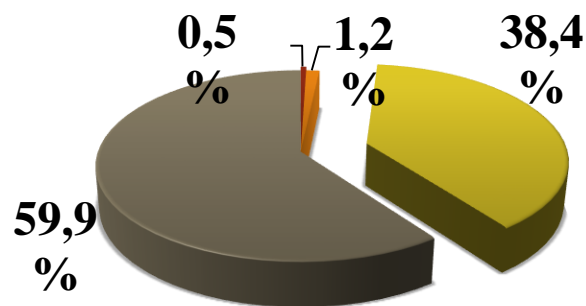
Согласно перечню монопрофильных муниципальных образований Российской Федерации (моногородов), утвержденному распоряжением Правительства Российской Федерации от 29 июля 2014 года № 1398-р, Красноярское городское поселение - единственный моногород в Омской области, в состав которого входит р.п. Красный Яр



Общие сведения о поселении



Структура земель



- водные объекты
- леса
- сельскохозяйственные угодья
- другие земли

5433
человек

Население

7,35
КВ. КМ

Площадь
территории

27
тыс. руб.

Стоимость
1 га земель с/х
назначения

32
КМ

Удаленность от
границы г. Омска

35
КМ

Транспортная сеть
(протяженность
автомобильных дорог)

5
дней

Средний срок
получения разрешения
на строительство

Наши преимущества



Возможность получения льготных кредитов для СМСП, зарегистрированных в моногородах



Наличие крупных обрабатывающих и сельскохозяйственных производств



Выгодное географическое положение (32 км до г. Омска)



Развитый сектор малого предпринимательства



Транспортная доступность:

- по территории поселения проходит Федеральная автодорога Тюмень-Ишим-Омск;
- 15 км до Транссибирской железнодорожной магистрали;
- водное сообщение по р. Иртыш



Наличие инвестиционных площадок для реализации инвестиционных проектов

МЕРЫ ПОДДЕРЖКИ



❑ Финансовая поддержка:

- возможность получения льготных кредитов для СМСП от ВЭБ.РФ;
- возмещение части затрат семьям на приобретение ремонтных телок



❑ Консультационная поддержка

❑ Имущественная поддержка:

- предоставление в аренду муниципального имущества;
- предоставление в аренду имущества, включенного в перечень имущества, находящегося в муниципальной собственности, техническое состояние которого требует проведения капитального ремонта, реконструкции либо проведения иных работ;
- предоставление места на размещение НТО

На территории Красноярского городского поселения действуют все меры государственной поддержки Любинского муниципального района и Омской области

Пищевая перерабатывающая промышленность



**Производство молочной продукции
(сгущенное молоко, сливочное масло, сухое
цельное молоко, цельномолочная
продукция)**

Агропромышленный комплекс



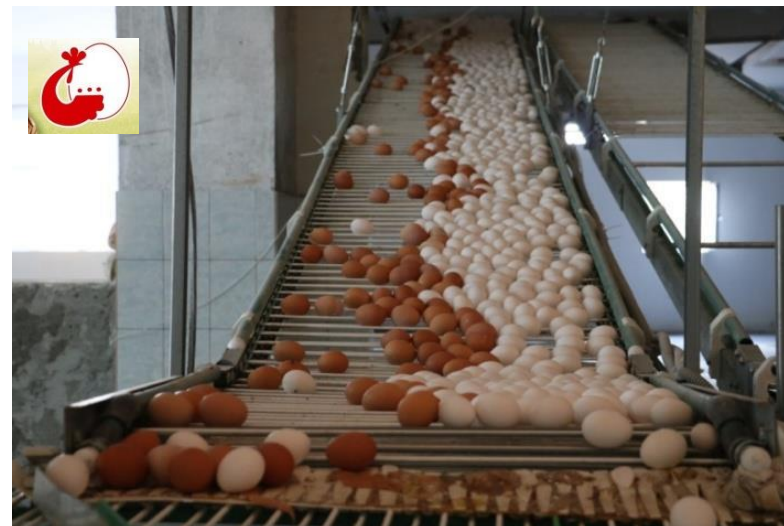
Производство куриного яйца

Пищевая перерабатывающая промышленность



АО «Любинский молочноконсервный комбинат» является градообразующей организацией, на котором занято 40 % работников (свыше 800 человек) всех организаций поселения. Предприятием производится более 60 видов продукции, представленных товарными группами: молочные консервы, цельномолочная продукция, масло и сухое молоко

Агропромышленный комплекс



ООО «ПТИЦЕФАБРИКА ЛЮБИНСКАЯ»

ООО «Птицефабрика Любинская» является одним из ведущих производителей куриного яйца в Омской области. На предприятии занято около 100 человек.

Ключевые организации на территории поселения



По состоянию на 10 января 2024 года зарегистрировано 145 СМСП, в том числе 118 ИП. Действуют 2 гостиничных комплекса, база отдыха «Старица», 11 точек общественного питания

Примеры реализованных инвестиционных проектов



**ООО «ПТИЦЕФАБРИКА
ЛЮБИНСКАЯ»**

Срок реализации – 2015 – 2019 гг.
Реконструкция кормоцеха,
птичников для кур - несушек



ИП КУРИЛО А.С.

Срок реализации – 2013 г.
ввод в эксплуатацию СТО, котельной,
автомойки автосервисного центра,
гостиницы



СОЦИАЛЬНОЕ ПРЕДПРИНИМАТЕЛЬСТВО

На территории поселения активно развивается с 2017 года. Наиболее яркие из них: школа робототехники, мобильный кабинет педагога – психолога и логопеда, спортивный и туристический кружки.

На поддержку социально значимых проектов Администрацией моногорода выделено 5.5 млн. рублей

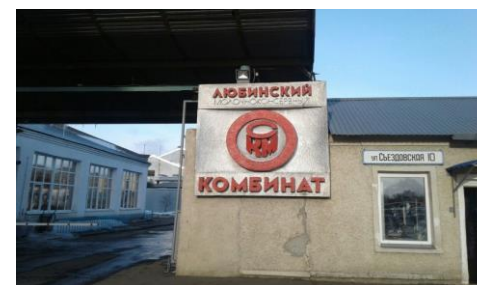
Примеры реализованных инвестиционных проектов



АО «ЛЮБИНСКИЙ МКК»



Срок реализации - 2018 - 2021 гг.
Строительство очистных сооружений промышленных сточных вод



Срок реализации - 2015 - 2022 гг.

Строительство маслоцеха, градирни, склада готовой продукции, холодильной камеры ВМС

Реконструкция АЗС, консервного цеха, здания гаража, цеха по производству цельномолочной продукции

Перспективные отрасли инвестирования



Туризм

Обладаем большим потенциалом для развития эффективного туристского продукта за счет возможного использования территорий, прилегающих к озеру Старица



Логистическая деятельность



Выгодное расположение на автомагистрали, связывающей восток и запад страны, на пересечении транспортных коридоров (федеральная автотрасса Р402 "Тюмень – Ялуторовск – Ишим – Омск", областная автомобильная дорога, ведущая на север Омской области)

Проекты, требующие финансирования



«Многофункциональный центр по переработке овощей» - предприятие по предпродажной подготовке и глубокой переработке наиболее массовых видов овощей, входящих в так называемый «борщевой набор». Объем инвестиций – 178,9 млн. рублей



«Строительство тепличного комплекса для выращивания овощей закрытого грунта и зеленых культур» - современный высокотехнологичный тепличный комплекс с общей площадью застройки 9 га. Объем инвестиций – 350 млн. рублей



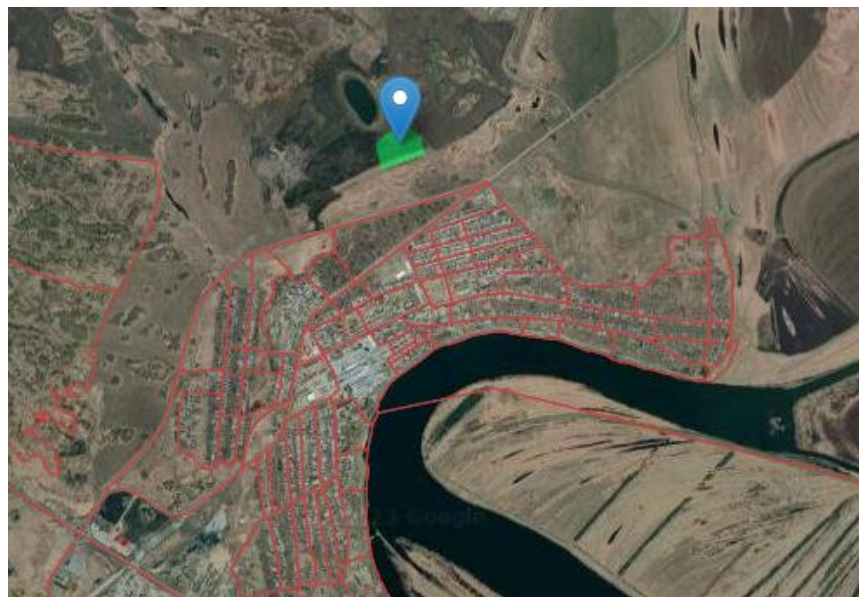
«Производство пластиковых поддонов (паллет)» - предприятие по производству пластиковых поддонов (паллет), предназначенных для складирования и транспортировки широкого перечня грузов. Объем инвестиций – 51 млн. рублей



«Производство мягких контейнеров (big-bag)» - предприятие по производству мягких контейнеров (big-bag), предназначенных для складирования и транспортировки широкого перечня грузов. Объем инвестиций – 34 млн. рублей

Земельные участки для реализации проектов

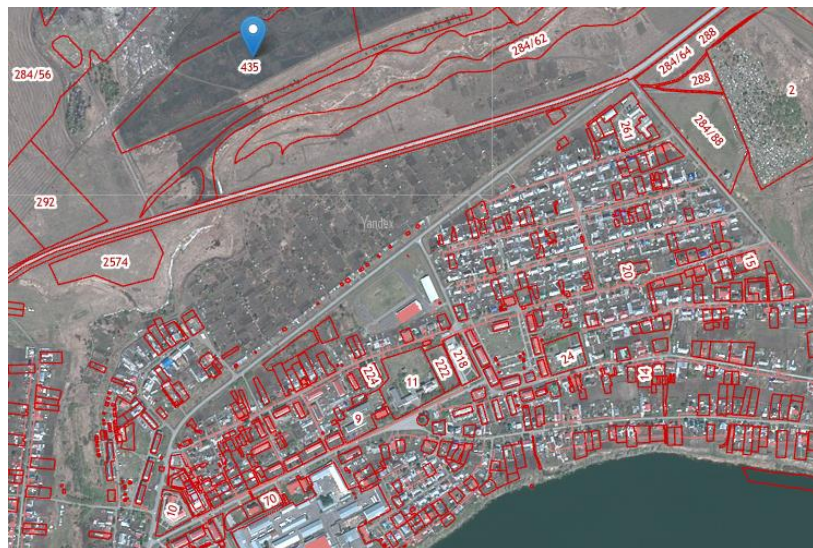
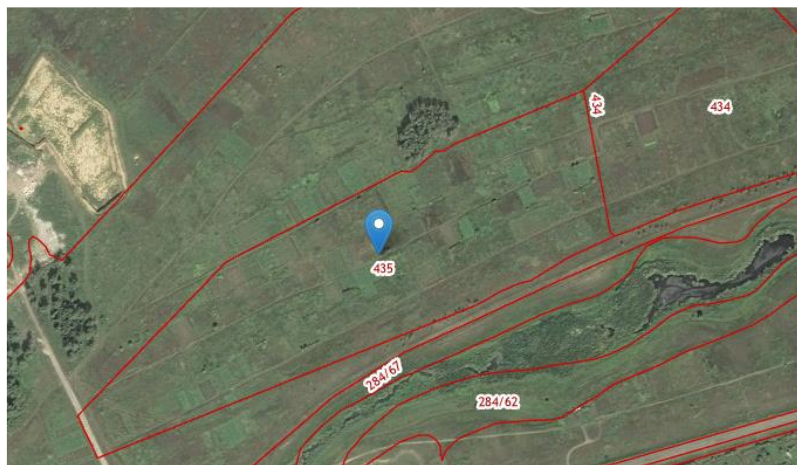
Земельный участок (30 метров северо-восточнее р.п. Красный Яр)



Кадастровый номер земельного участка	55:11:150902:434
Площадь в квадратных метрах	58 500
Собственник	государственная собственность до разграничения
Категория земель. Вид разрешенного использования	земли сельскохозяйственного назначения, научное обеспечение сельского хозяйства
Электроснабжение	ближайший источник электроснабжения ПС 35/10кВ "Красный Яр", 2,004 МВт (400 м)
Газоснабжение	до 2990 м3/час
Водоснабжение. Водоотведение	до 1000 м3/год
Подъездные пути	Вдоль участка проходит дорога Омск – Тара, на удалении 1,5 км от федеральной автомобильной дороги "1Р-402 Тюмень-Ялуторовск-Ишим-Омск"
Железнодорожные пути	На удалении 3,5 км ж/д ветка, в 18 км ж/д станция
Здания и сооружения	отсутствуют
Стоимость аренды и (или) выкупа инфраструктурной площадки, тыс. рублей	договорная
Контактная информация	Омская область, Любинский район, р.п. Красный Яр, ул. Первомайская, 12 т. 7-38175-28600 kr_yar_adm@mail.ru

Земельные участки для реализации проектов

Земельный участок (30 метров северо-восточнее р.п. Красный Яр)



Кадастровый номер земельного участка	55:11:150902:435
Площадь в квадратных метрах	99 733
Собственник	государственная собственность до разграничения
Категория земель. Вид разрешенного использования	земли сельскохозяйственного назначения, коммунальное обслуживание
Электроснабжение	ближайший источник электроснабжения ПС 35/10кВ "Красный Яр", 2,004 МВт (400 м)
Газоснабжение	до 2990 м3/час
Водоснабжение. Водоотведение	до 1000 м3/год
Подъездные пути	Вдоль участка проходит дорога Омск – Тара, на удалении 1,5 км от федеральной автомобильной дороги "1Р-402 Тюмень-Ялуторовск-Ишим-Омск"
Железнодорожные пути	На удалении 3,5 км ж/д ветка, в 18 км ж/д станция
Здания и сооружения	отсутствуют
Стоимость аренды и (или) выкупа инфраструктурной площадки, тыс. рублей	договорная
Контактная информация	Омская область, Любинский район, р.п. Красный Яр, ул. Первомайская, 12 т. 7-38175-28600 kr_yar_adm@mail.ru

Земельные участки для реализации проектов

Земельный участок (р.п. Красный Яр, ул. Дорожная, д. 19)



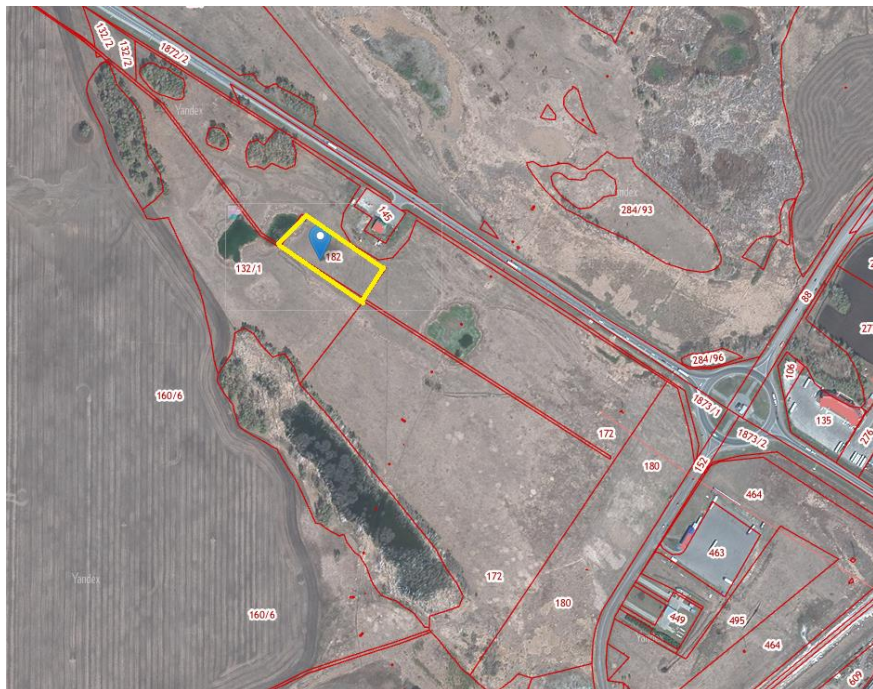
Кадастровый номер земельного участка	55:11:150901:172
Площадь в квадратных метрах	195 093
Собственник	государственная собственность до разграничения
Категория земель. Вид разрешенного использования	земли сельскохозяйственного назначения, для сельскохозяйственного использования
Электроснабжение	ближайший источник электроснабжения ПС 35/10кВ "Красный Яр"
Газоснабжение	-
Водоснабжение. Водоотведение	удаленность от источника 500 м, до свободной мощности нет, возможность увеличения до 200 м3/сут.
Подъездные пути	Вдоль участка проходит федеральная автомобильная дорога "1Р-402 Тюмень-Ялуторовск-Ишим-Омск"
Железнодорожные пути	Есть (на расстоянии 3,5 км проходит частная ж/д ветка)
Здания и сооружения	отсутствуют
Стоимость аренды и (или) выкупа инфраструктурной площадки, тыс. рублей	договорная
Контактная информация	Омская область, Любинский район, р.п. Красный Яр, ул. Первомайская, 12 т. 7-38175-28600 kr_yar_adm@mail.ru



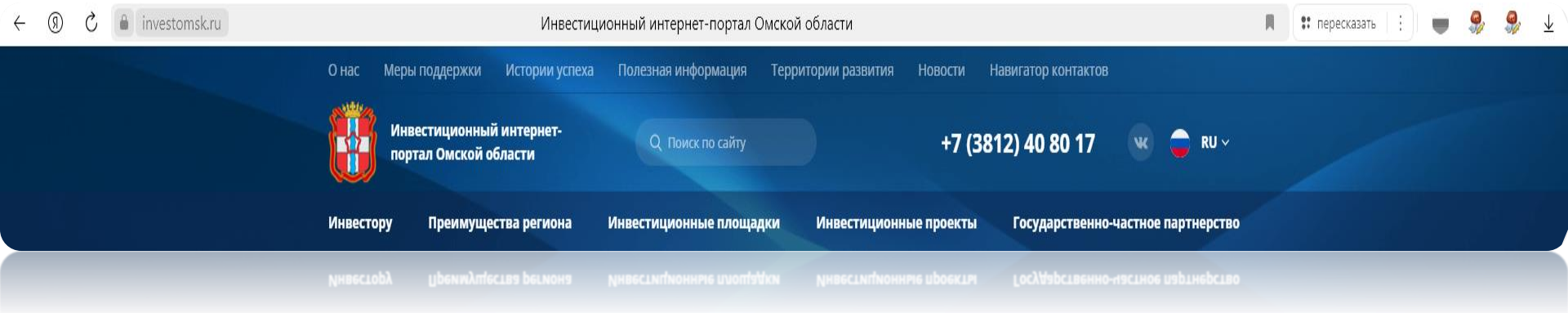
Земельные участки для реализации проектов

Земельный участок

(р.п. Красный Яр, относительно ориентира, расположенного за пределами земельного участка, (ориентир – здание, почтовый адрес ориентира: Омская область, Любинский район, р.п. Красный Яр, ул. Дорожная, д. 19))



Кадастровый номер земельного участка	55:11:150901:182
Площадь в квадратных метрах	8 000
Собственник	государственная собственность до разграничения
Категория земель. Вид разрешенного использования	Земли населенных пунктов, для сельскохозяйственного использования
Электроснабжение	ближайший источник электроснабжения ПС 35/10кВ "Красный Яр"
Газоснабжение	-
Водоснабжение. Водоотведение	удаленность от источника 500 м, до свободной мощности нет, возможность увеличения до 200 м3/сут.
Подъездные пути	Вдоль участка проходит дорога Омск – Тара, на удалении 350 м от федеральной автомобильной дороги "1Р-402 Тюмень-Ялуторовск-Ишим-Омск"
Железнодорожные пути	Есть (на расстоянии 3,5 км проходит частная ж/д ветка)
Здания и сооружения	отсутствуют
Стоимость аренды и (или) выкупа инфраструктурной площадки, тыс. рублей	договорная
Контактная информация	Омская область, Любинский район, р.п. Красный Яр, ул. Первомайская, 12 т. 7-38175-28600 kr_yar_adm@mail.ru



<https://investomsk.ru/ru>

Администрация Красноярского городского поселения Любинского муниципального района Омской области

646176, Омская область, Любинский район,
р.п. Красный Яр, ул. Первомайская, 12

эл. почта: kr_yar_adm@mail.ru,
тел./факс: 8(38175) 2-81-01;
8(38175) 2-86-00



сообщество ВКонтакте
Администрация
Красноярского
городского поселения



Самое актуальное здесь!

Сообщество в Одноклассниках
Администрация
Красноярского
городского поселения



Самое актуальное здесь!