



МУРОМЦЕВСКИЙ МУНИЦИПАЛЬНЫЙ РАЙОН

ИНВЕСТИЦИОННЫЙ ПРОФИЛЬ

ГЕОГРАФИЧЕСКОЕ ПОЛОЖЕНИЕ



Муромцевский район образован в 1924 году, в современных границах создан в 1961 году путем присоединения части территории Большереченского муниципального района Омской области, расположен в северной экономической зоне Омской области, граничит с Нижнеомским, Тарским, Большереченским, Седельниковским муниципальными районами и Новосибирской областью. Вместе с Большереченским и Тарским районами входит в состав Северной культурно-туристической зоны.

Удаленность от границы города Омска – 230 км

Площадь территории - 666,1 кв.км

Административный центр – р.п. Муромцево

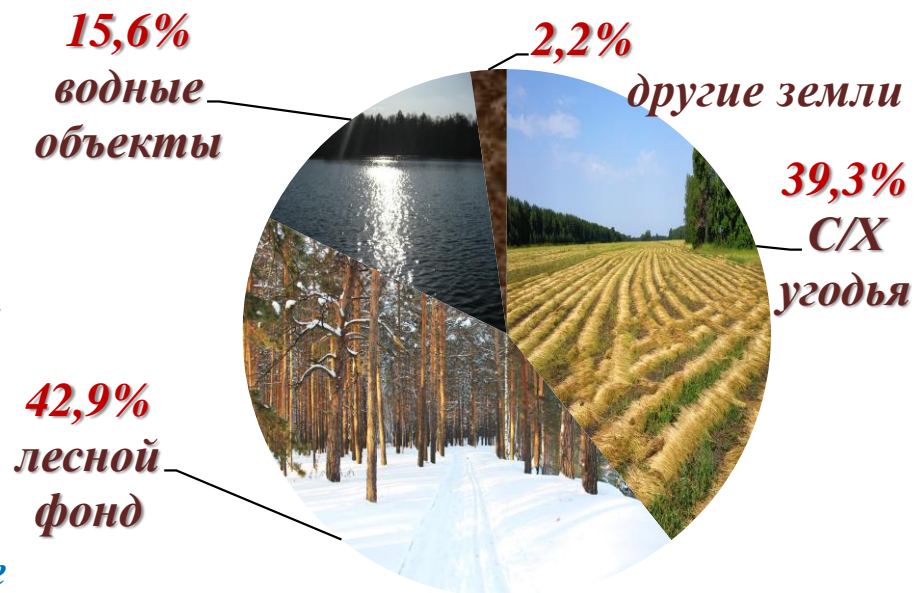
Муромцевский муниципальный район

территориально разделен на 14 сельских и

1 городское поселение

На территории района расположены 54

населенных пункта.



ОСНОВНЫЕ ПОКАЗАТЕЛИ СОЦИАЛЬНО-ЭКОНОМИЧЕСКОГО РАЗВИТИЯ



Объем отгруженных товаров собственного производства (без субъектов малого предпринимательства) за 9 месяцев 2023 года составил 617,9 млн.рублей



Объем инвестиций в основной капитал за 9 месяцев 2023 года составил 253,3 млн.руб.



Численность населения на 01 октября 2023 года составила 17 081 человек

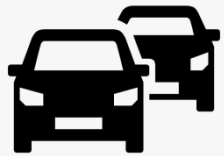


Уровень общей безработицы на 01.01.2024 года составил 2,3 % от общего числа экономически активного населения



Среднемесячная номинальная начисленная заработная плата за январь-сентябрь 2023 года составила - 35116,7 рублей

НАШИ ПРЕИМУЩЕСТВА



*автомобильное сообщение:
по территории района проходит
автомобильная дорога Омск-Муромцево-
Седельниково-Тара;*



*относительно низкая стоимость
трудовых ресурсов;*



*стабильное развитие на территории
района розничной торговли;*



*наличие свободных земельных
участков, которые могут быть
использованы в качестве
инвестиционных площадок для
развития сельскохозяйственного
производства, туристской
деятельности*



наличие месторождений торфа;



*наличие собственных топливно-
энергетических ресурсов (древесина,
отходы лесной и льняной
переработки);*



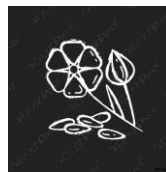
*потенциал в развитии рекреационно-
туристической зоны:*

*- на территории имеется два
государственных природных заказника
«Аллапы» и «Озеро Ленево»;*

*- расположено 5 «таинственных» озер
Омской области и энергетический центр
России – деревня Окунево;*



*наличие сырья для организации
предприятия по заготовке и переработке
дикоросов (ягоды, грибы, разнотравье);*



выращивание льна-долгунца;



*наличие уникального культурно-
исторического наследия;*

КЛЮЧЕВЫЕ ОТРАСЛИ РАЙОНА

Агропромышленный комплекс



** валовый сбор зерна
и зернобобовых*
61,2 тыс.тонн



** валовый сбор
льна-долгуца*
1,7 тыс.тонн



** валовый сбор
картофеля*
6,4 тыс.тонн



** валовый сбор
овощей*
1,3 тыс.тонн



** производство молока*
8,9 тыс.тонн



** производство мяса*
1,8 тыс.тонн



** производство шерсти*
4,7 тонны



** производство яиц*
2,1 млн.штук

Техническое перевооружение сельскохозяйственных организаций за 2022 год – 179,5 млн. руб.

Площадь земель сельскохозяйственного назначения – 330,7 тыс. га, в том числе:

- пашни – 107,8 тыс. га*
- сенокосы – 72 тыс. га*
- пастбища – 61,0 тыс. га*

** показатели 2022 года*

Пищевая перерабатывающая отрасль



Производство хлеба и хлебобулочных
изделий
1,0 тыс. тонн



Производство мясных полуфабрикатов и
колбасных изделий
1,0 тыс. тонн



Наличие **1** убойного цеха



Производство кондитерских
изделий
3 тонны

Лесная промышленность



*Заготовка древесины – 19860 куб.м
площадь лесного фонда – 314 тыс.га
общий запас древесины – 39,3 тыс.м3*

КЛЮЧЕВЫЕ ОТРАСЛИ РАЙОНА

Туристическая отрасль



*энергетический центр России –
деревня Окунево*



*5 «таинственных» озер Омской области
(Данилово, Ленево, Шайтан, Щучье, Потаенное)*



*Проведение ежегодных фестивалей
«Солнцестояние», «Иван чай» в д. Окунево*



*памятник промышленной
архитектуры – Петропавловский
винокуренный завод*

*на территории района имеется два государственных природных заказника
«Аллапы» и «Озеро Ленево»*

Агропромышленный комплекс



КАМКУРАГРО

ОАО «КамКур АГРО»

Выращивание зерновых, масличных,
кормовых культур



ООО «Колхоз
Чопозова»

Разведение и выращивание крупного
рогатого скота молочного и мясного
направления



ООО «Шадринское»

Выращивание зерновых и
зернобобовых культур

КЛЮЧЕВЫЕ ОРГАНИЗАЦИИ РАЙОНА

Промышленная отрасль



**ГП Омской области
«Горьковское ДРСУ»**

Предприятие дорожной сферы осуществляющее услуги по текущему содержанию, ремонту и замене дорожного полотна автомобильных дорог



МУП «Теплосеть-1»

Крупнейшее предприятие сферы ЖКХ, оказывающее услуги теплоснабжения и горячего водоснабжения



МУП «Водоканал»

Крупнейшее предприятие сферы ЖКХ, оказывающее услуги питьевого водоснабжения



**САУ «Муромцевский
лесхоз»**

Крупнейшее предприятие в сфере лесоводства и прочей лесохозяйственной деятельности

КЛЮЧЕВЫЕ ТУРИСТИЧЕСКИЕ ОБЪЕКТЫ



**Гостинный двор
«Серебряный берег»**

Трехэтажный корпус расположен в реликтовом сосновом лесу. Общая вместительность 40-50 человек



**База отдыха
«Биатлон»**

Двухэтажные комфортные деревянные коттеджи, прокат спортивного инвентаря, баня



**Турбаза «Игоревские
дали»**

Семь гостевых домиков вместимостью от 2 до 4 человек, пруд для рыбалки и купания, баня



**Природный заказник
регионального значения
«Озеро Ленево»**

Несколько летних домиков, местá для установки палаток и разведения костров

туризм & экскурсии

ПЯТЬ ОЗЕР
туризм & экскурсии

д. Окунево

СООБЩЕСТВО

- место силы
- духовные практики
- ремесленные виды
- живая музыка

туризм & экскурсии

ПЯТЬ ОЗЕР
туризм & экскурсии

п. Петропавловка

- спортивный туризм
- эстетический отдых
- чистый воздух

туризм & экскурсии

ПЯТЬ ОЗЕР
туризм & экскурсии

край пяти озер

- экологическая тропа
- отдых на природе
- отдых на воде
- лесовосстановление

тел. 8 (38158) 22 - 774
8 951 411 46 37
Sozer55@mail.ru

тел. 8 (38158) 22 - 774
8 951 411 46 37
Sozer55@mail.ru

тел. 8 (38158) 22 - 774
8 951 411 46 37
Sozer55@mail.ru

**МУНИЦИПАЛЬНОЕ БЮДЖЕТНОЕ
МЕЖПОСЕЛЕНЧЕСКОЕ УЧРЕЖДЕНИЕ
КУЛЬТУРЫ И ТУРИЗМА "ПЯТЬ ОЗЕР-
МУРОМЦЕВО"**

Организация и проведение экскурсий, комплекс информационных услуг

РЕАЛИЗОВАННЫЕ ИНВЕСТИЦИОННЫЕ ПРОЕКТЫ



23 млн.рублей
2023 г

Сельхоз
товаропроизводители



41,7
млн.рублей
2023 г

ООО «Колхоз Чопозова»



50,6
млн.рублей
2023 г

ИП Глава КФХ ИУС А.П.

Приобретение сельскохозяйственной техники и оборудования



1,6
млн.рублей
2023 г

ООО «Фаворит»,
ИП Абгарян Т.Р.,
Малыгина Ю.В.



5,5
млн.рублей
2022 г

ИП Глава КФХ
Гудимов С.С.



5,5
млн.рублей
2022 г

ИП Глава КФХ
Мельников П.А.



12 млн.рублей
2015-2025 гг

ООО «Муромцевский
лен»

Реализация проектов в сфере
общественного питания

Создание КФХ животноводческого
направления, комплектация
сельскохозяйственной техникой

Модернизация 5-ти
муниципальных котельных с
переводом на альтернативное
топливо (топливные гранулы) в

РЕАЛИЗОВАННЫЕ ИНВЕСТИЦИОННЫЕ ПРОЕКТЫ

36,7
млн.рублей
2019-2023 гг



Бюджетные инвестиции

Модернизация оборудования САУ «Муромцевский лесхоз», приобретение специализированной лесопожарной техники

6,6
млн.рублей
2019 г



Бюджетные инвестиции

Локальная станция очистки воды на водозаборе в мкр.Петропавловка р.п.Муромцево

156,8
млн.рублей
2023-2024 гг



Бюджетные инвестиции

Установка очистных сооружений, реконструкция сетей водоснабжения в с. Артын (1 очередь)

16 млн.рублей +59,6
млн.рублей
2018-2023 гг



Частные инвесторы + Бюджетные инвестиции

Благоустройство общественных зон р.п.Муромцево

40 млн.рублей
2022 г.



Частный инвестор

Реконструкция стадиона МБОУ «Петропавловская СОШ»

75 млн.рублей
2022г



Бюджетные инвестиции

Устройство модульных фельдшерско-акушерских пунктов в д. Окунево, с.Кондратьево, с. Бергамак, строительство врачебной

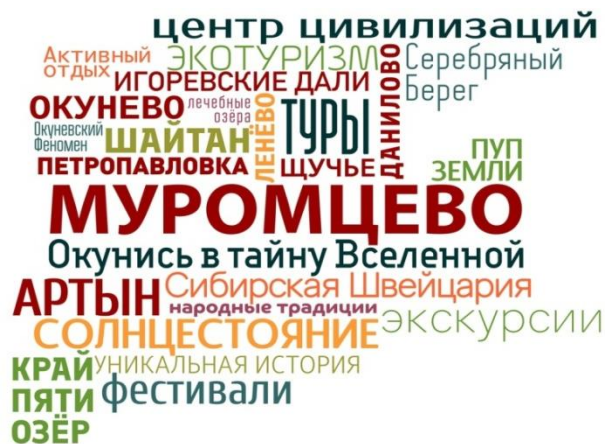
ПЕРСПЕКТИВНЫЕ ОТРАСЛИ ИНВЕСТИРОВАНИЯ



Переработка сельскохозяйственной продукции



Лесоперерабатывающая промышленность



Туристско-рекреационное направление



Сбор и переработка дикоросов



Переработка сельскохозяйственной продукции

- организация производства по глубокой переработке льна-долгунца для производства короткого и длинного льноволокна, используемого для производства ваты и перевязочных материалов, льняной одежды, утеплителей;
- переработка картофеля: изготовление картофельных снеков, картофельного крахмала;
- переработка молока, изготовление кисломолочной продукции.



Лесоперерабатывающая промышленность

- (преобладают мягколиственные древесные породы: береза, осина)
- деревообработка;
 - производство шпона;
 - производство пиломатериалов;
 - мебельное производство;
 - производство топливных гранул и брикетов из отходов деревопереработки

ЗЕМЕЛЬНЫЕ УЧАСТКИ ДЛЯ РЕАЛИЗАЦИИ ПРОЕКТОВ



Кадастровый номер земельного участка	55:14:340107:561
Площадь, кв.м.	23589
Собственник	Муромцевский муниципальный район Омской области, 8(38158) 22-489, 21-840
Категория земель	Земли населенных пунктов
Разрешенное использование	Отдых (рекреация)
Территориальная зона	Общественно-деловая зона (ОД)
Объекты недвижимости, находящиеся на участке	отсутствуют
Наличие инфраструктуры на участке:	-электроэнергия (предельная нагрузка 630 кВт) -водоснабжение и водоотведение отсутствуют, возможно автономное
Транспортная инфраструктура	автодорога регионального значения Омск-Муромцево-Седельниково в 50 км от участка
Обременение участка	отсутствует
Способ передачи участка для бизнеса	аренда

Инвестиционная площадка «Зеленый остров»

Омская область, р-н Муромцевский,
рп Муромцево, ул. Паромная, 2а

для размещения гостиниц

ЗЕМЕЛЬНЫЕ УЧАСТКИ ДЛЯ РЕАЛИЗАЦИИ ПРОЕКТОВ



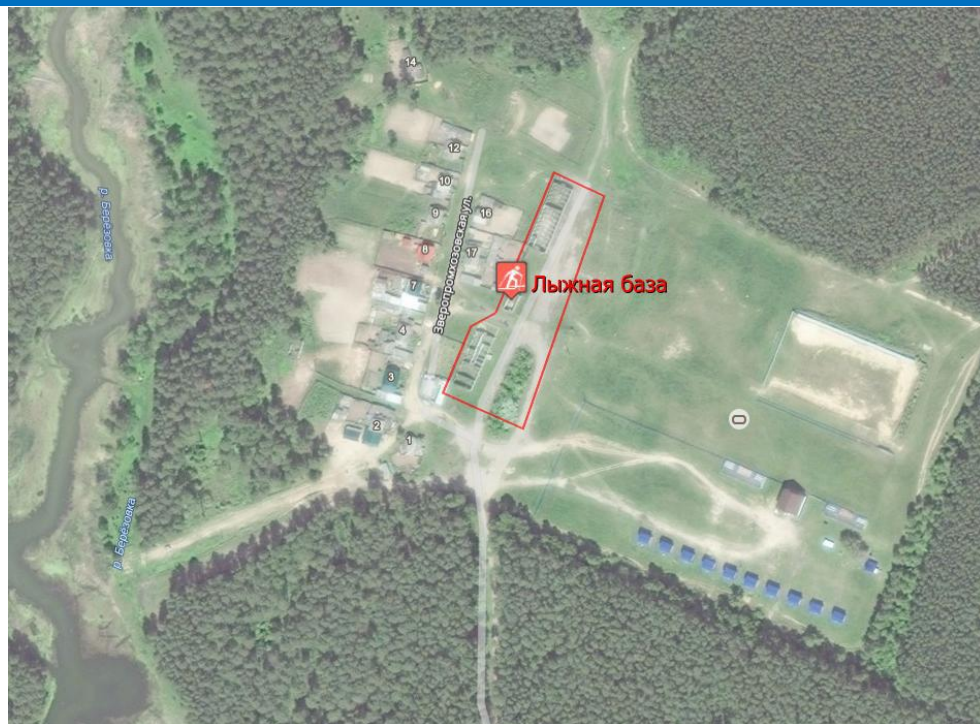
Инвестиционная площадка «База отдыха Надеждинка» 1

Омская область, р-н Муромцевский,
южная часть кадастрового квартала
55:14:260102 (вблизи оз. Щучье)

Обустройство мест для занятия спортом,
физической культурой, пешими или
верховыми прогулками, отдыха и туризма,
наблюдения за природой, пикников, охоты,
рыбалки и иной деятельности

Кадастровый номер земельного участка	55:14:260102:385
Площадь, кв.м.	14000
Категория земель	Земли населенных пунктов
Разрешенное использование	Отдых (рекреация)
Собственник	Кондратьевское сельское поселение Муромцевского муниципального района Омской области, 8(38158) 34-240
Объекты недвижимости, находящиеся на участке	отсутствуют
Наличие инфраструктуры на участке:	-электроэнергия (предельная нагрузка 630 кВт -водоснабжение (имеется возможность подключения, предельная свободная мощность существующих водопроводных сетей 300 м ³ /сутки)
Транспортная инфраструктура	автодорога регионального значения Омск-Муромцево-Седельниково в 30 км от участка
Обременение	отсутствует

ЗЕМЕЛЬНЫЕ УЧАСТКИ ДЛЯ РЕАЛИЗАЦИИ ПРОЕКТОВ



Кадастровый номер	55:14:300208:1918
Площадь, кв.м.	6951
Собственник участка	Муромцевский муниципальный район Омской области,
Категория земель	Земли населенных пунктов
Разрешенное использование	объекты спортивно-оздоровительного назначения (спортивные залы, спортивные площадки, теннисные корты, бассейны, бани)
Территориальная зона	Общественно-деловая зона (ОД)
Объекты недвижимости, находящиеся на участке	лыжная база, площадью 57,6 кв.м. (в оперативном управлении у МБОУ "ДЮСШ")
Наличие инфраструктуры на участке:	- электроэнергия - теплоснабжение - водоснабжение - водоотведение (автономное)
Транспортная инфраструктура	автодорога регионального значения Омск-Муромцево-Седельниково в 2 км от участка
Обременение участка	постоянное (бессрочное) пользование МБОУ "ДЮСШ"
Способ передачи участка для бизнеса	аренда
Контактная информация	646430, Омская обл., р.п. Муромцево, л.Красноармейская,

Инвестиционная площадка «База спортивного туризма»

**Омская область, р-н Муромцевский,
р.п. Муромцево, ул. Зверопромхозовская, 20**

**Размещение объектов недвижимости,
предназначенных для временного
пребывания спортсменов, тренировок,
хранения спортивного инвентаря, обустройства
мест отдыха, и т.д. в целях популяризации
зимних видов спорта среди населения**

ЗЕМЕЛЬНЫЕ УЧАСТКИ ДЛЯ РЕАЛИЗАЦИИ ПРОЕКТОВ



Инвестиционная площадка «Туристическая зона Ленёво»

Омская область, Муромцевский район,
Кондратьевское сельское поселение,
южная часть кадастрового квартала
55:14:260102. (До оз. Ленево расстояние -
950 м. по направлению на восток)

Для туристической деятельности

Кадастровый номер земельного участка	55:14:260102:254
Площадь, кв.м.	180568
Собственник	Кондратьевское сельское поселение Муромцевского муниципального района Омской области
Категория земель	Земли населенных пунктов
Разрешенное использование	Отдых (рекреация)
Объекты недвижимости, находящиеся на участке	Отсутствуют
Наличие инфраструктуры на участке:	электроэнергия (ЛЭП непосредственно проходит по составному участку по западной границе свободная мощность 250 кВт. Необходима установка КТП)
Транспортная инфраструктура	автодорога регионального значения Омск-Муромцево-Седельниково в 30 км от участка
Обременение участка	отсутствует
Способ передачи участка для бизнеса	аренда
Контактная	8(38158) 34-240

ЗЕМЕЛЬНЫЕ УЧАСТКИ ДЛЯ РЕАЛИЗАЦИИ ПРОЕКТОВ



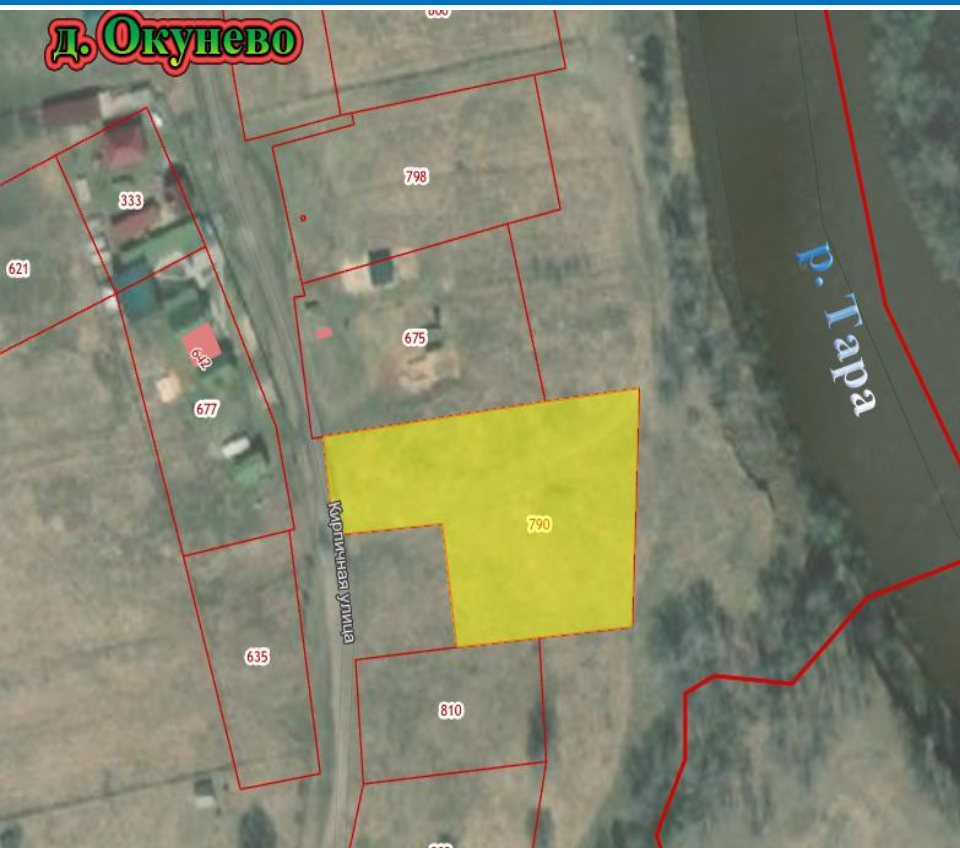
Инвестиционная площадка «Магазин»

Омская область, р-н Муромцевский, д
Дурново,
ул. Молодежная, д 5

Для размещения объектов торговли,
общественного питания и бытового
обслуживания. Земельный участок частично
(полностью) расположен в границах зоны с
особыми условиями использования
территории № 55.14.2.43, № 55.14.2.10, №

Кадастровый номер земельного участка	55:14:310202:538
Площадь, кв.м.	250
Собственник участка	Не разграниченная
Категория земель	Земли населенных пунктов
Разрешенное использование	Для размещения объектов торговли, общественного питания и бытового обслуживания
Объекты недвижимости, находящиеся на участке	отсутствуют
Наличие инфраструктуры на участке:	Воздушные линии электропередачи проходят в непосредственной близости от границы участка (ВЛ-0,4 кВ, ВЛ-10 кВ)
Транспортная инфраструктура	Примыкание к автомобильной дороге общего пользования «д. Дурново, ул. Молодежная» (покрытие: грунт)
Обременение участка	отсутствует
Способ передачи участка для бизнеса	аренда
Контактная информация	646430, Омская обл., р.п. Муромцево.

ЗЕМЕЛЬНЫЕ УЧАСТКИ ДЛЯ РЕАЛИЗАЦИИ ПРОЕКТОВ



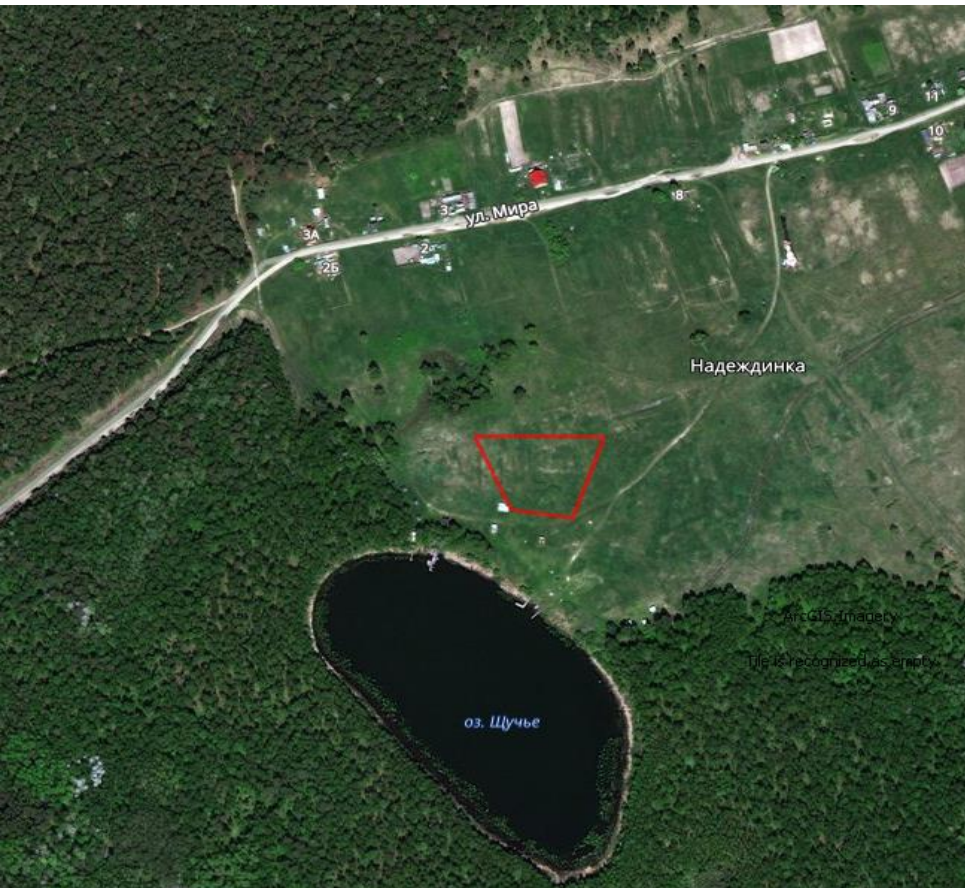
Инвестиционная площадка д.Окунево

Омская область, Муромцевский район, д.
Окунево, ул. Кирпичная, 12 е

Для осуществления рекреационной
деятельности

Кадастровый номер	55:14:220202:790
Площадь, кв.м.	3656
Собственник участка	Неразграниченная
Категория земель	Земли населенных пунктов
Разрешенное использование	Осуществление рекреационной деятельности
Объекты недвижимости, находящиеся на участке	отсутствуют
Наличие инфраструктуры на участке:	-электроэнергия (ЛЭП в 10 м от границы участка) -теплоснабжение, водоснабжение (возможно автономное)
Транспортная инфраструктура	Примыкание к автомобильной дороге общего пользования «д. Окунево, ул. Кирпичная»
Обременение участка	Земельный участок расположен полностью в границах зоны с особыми условиями использования территории с реестровым номером 55:14-6.360 (Водоохранная зона), а также частично в границах зоны с реестровым номером 55:14-6.365 (Прибрежная защитная полоса)
Способ передачи участка для бизнеса	аренда
Контактная	646430, Омская обл., р.п.

ЗЕМЕЛЬНЫЕ УЧАСТКИ ДЛЯ РЕАЛИЗАЦИИ ПРОЕКТОВ



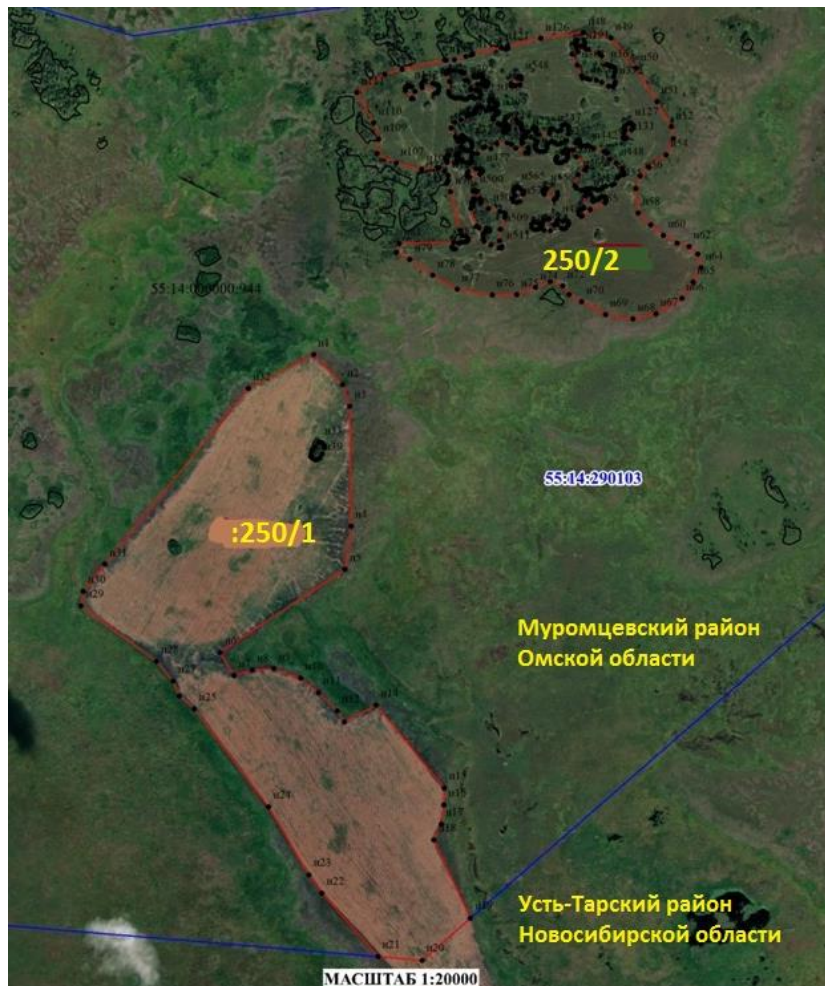
Инвестиционная площадка «Надеждинка 2»

Омская область, Муромцевский район,
Кондратьевское сельское поселение,
д. Надеждинка (вблизи оз. Щучье)

Обустройство мест для занятия спортом, физической культурой, пешими или верховыми прогулками, отдыха и туризма, наблюдения за природой, пикников, охоты, рыбалки и иной деятельности;

Кадастровый номер	55:14:260102:162
Площадь, кв.м.	6393
Собственник участка	Неразграниченная
Категория земель	Земли населенных пунктов
Разрешенное использование	Осуществление рекреационной деятельности
Объекты недвижимости, находящиеся на участке	отсутствуют
Наличие инфраструктуры на участке:	-электроэнергия -водоснабжение (предельная свободная мощность существующих водопроводных сетей 300 м ³ /сутки)
Транспортная инфраструктура	в 200 м. от автомобильной дороге общего пользования «д. Надеждинка, ул. Мира» (грунтовое покрытие). Автомобильная дорога регионального значения «Омск-Муромцево-Седельниково» в 30 км. от участка
Обременение участка	отсутствует
Способ передачи участка для бизнеса	аренда
Контактная информация	646430, Омская обл., р.п. Муромцево,

ЗЕМЕЛЬНЫЕ УЧАСТКИ ДЛЯ РЕАЛИЗАЦИИ ПРОЕКТОВ



Инвестиционная площадка

Омская область, Муромцевский район, Моховское сельское поселение, расположен в юго-восточной части кадастрового квартала 55:14:290103

Кадастровый номер	55:14:290103:250
Площадь, кв.м.	2391567
Собственник участка	Неразграниченная
Категория земель	Земли сельскохозяйственного назначения
Разрешенное использование	Сенокосение
Объекты недвижимости, находящиеся на участке	отсутствуют
Наличие инфраструктуры на участке:	-электроэнергия -водоснабжение (предельная свободная мощность существующих водопроводных сетей 300 м³/сутки)
Транспортная инфраструктура	в 5200 м. от автомобильной дороги общего пользования Автомобильная дорога «187 км а/д "К-22" – Резино», Н-2803" (покрытие: асфальт)
Обременение участка	отсутствует
Способ передачи участка для бизнеса	аренда
Контактная информация	646430, Омская обл., р.п. Муромцево, ул.Красноармейская,д.2 8(38158) 21-840

Земельные участки для реализации проектов

Схема расположения земельного участка
с кадастровым номером 55:14:260102:253



Кадастровый номер земельного участка	55:14:260102:253
Площадь, кв.м.	340374
Категория земель	Земли населенных пунктов
Разрешенное использование	Отдых (рекреация)
Собственник	Кондратьевское сельское поселение Муромцевского муниципального района Омской области, 8(38158) 34-240
Объекты недвижимости, находящиеся на участке	отсутствуют
Наличие инфраструктуры на участке:	-электроэнергия (предельная нагрузка 630 кВт -водоснабжение (имеется возможность подключения, предельная свободная мощность существующих водопроводных сетей 300 м ³ /сутки)
Транспортная инфраструктура	автодорога регионального значения Омск-Муромцево-Седельниково в 30 км от участка
Обременение	отсутствует

Инвестиционная площадка «База отдыха Надеждинка» 3

Омская область, р-н Муромцевский,
южная часть кадастрового квартала
55:14:260102 (вблизи оз. Щучье)

Обустройство мест для занятия спортом,
физической культурой, пешими или
верховыми прогулками, отдыха и туризма,
наблюдения за природой, пикников, охоты,
рыбалки и иной деятельности



Имущественная поддержка

- сформированы перечни муниципального имущества, свободного от прав третьих лиц, предназначенного для предоставления во владение и (или) пользование субъектам МСП, самозанятым гражданам и организациям, образующим инфраструктуру поддержки субъектов МСП;
- установлены льготные ставки арендной платы по договорам аренды, предусматривающим капитальные вложения;
- снижена ставка арендной платы по договорам аренды земельных участков, предоставленных для осуществления деятельности, предусмотренной концессионным соглашением, соглашением о ГЧП, соглашением о МЧП.

Финансовая поддержка

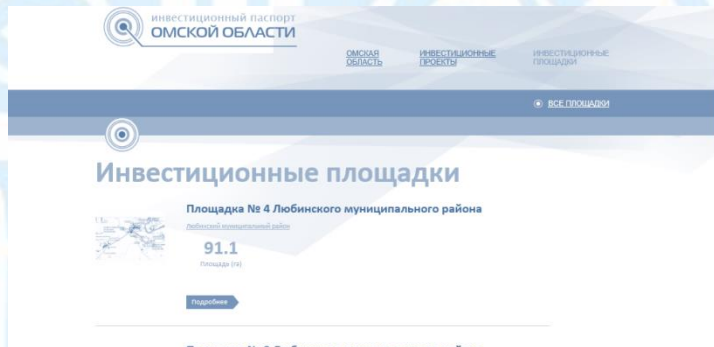
- предоставление грантов в форме субсидий начинающим субъектам малого предпринимательства на территории Муромцевского муниципального района Омской области;
- субсидии на возмещение части затрат на переподготовку и повышение квалификации организациям, ИП, осуществляющим переработку и (или) производство сельскохозяйственной продукции, на переподготовку и повышение квалификации руководителей, специалистов и рабочих массовых профессий.



Консультационная поддержка

- Комитет экономики и управления муниципальной собственностью Администрации Муромцевского муниципального района Омской области;
- Бюджетное учреждение Омской области «Комплексный центр социального обслуживания населения Муромцевского района»;
- Казенное учреждение Омской области «Центр занятости населения Муромцевского района»

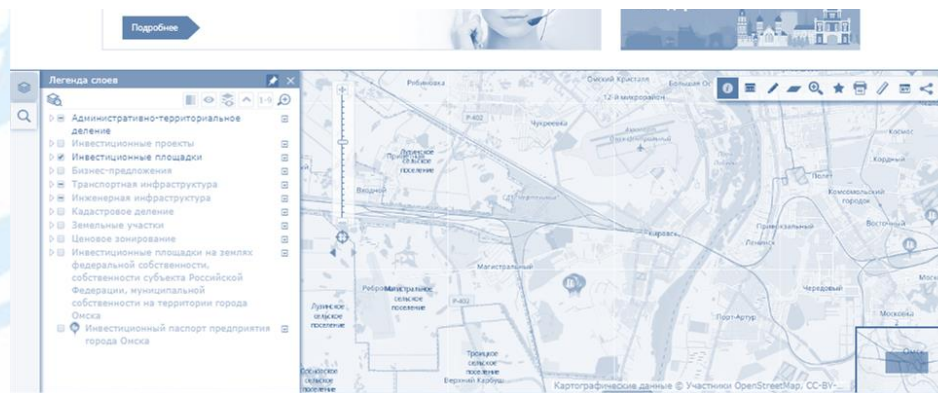




План расположения инвестиционных площадок в Азовском районе



<http://investomsk.ru/>
<http://murom.omskportal.ru/omsu/murom-3-52-234-1/etc/inves>



Контактная информация



Девятериков Вячеслав Владимирович

Глава Муромцевского муниципального района Омской области

8(38158)22-981 vdevyaterikov@murom.omskportal.ru

Структурное подразделение, ответственное за взаимодействие с инвесторами - *Комитет экономики и управления муниципальной собственностью Администрации Муромцевского МР*

Мартынова Алена Сергеевна

Председатель Комитета

8(38158) 22-489 martynova@murom.omskportal.ru

