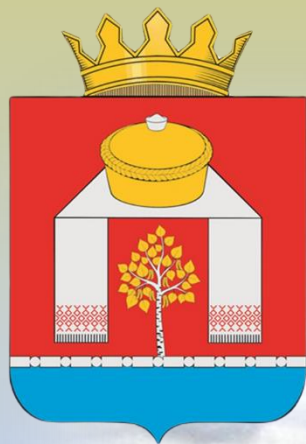


Инвестиционный профиль



**ПАВЛОГРАДСКИЙ
МУНИЦИПАЛЬНЫЙ РАЙОН
ОМСКОЙ ОБЛАСТИ**

Послание Главы инвесторам



Александр Владимирович Сухоносов,
Глава Павлоградского муниципального района Омской области

Дорогие друзья!

Представляем Вам Инвестиционный паспорт Павлоградского муниципального района, в котором сосредоточена целостная, комплексная и достоверная информация, необходимая инвестору для своевременного принятия правильного решения.

Мы заинтересованы в привлечении инвестиций и готовы оказать всяческое содействие повышению экономической активности в нашем муниципальном районе. Это важная и ответственная работа, от которой во многом зависит обеспечение социальной стабильности и экономическое развитие Павлоградского района.

Деятельность Администрации района направлена на то, чтобы создать для каждого инвестора, вне зависимости от масштабов проекта, режим наибольшего благоприятствования.

Мы заинтересованы в том, чтобы Ваш бизнес был эффективным, стабильным и безопасным.

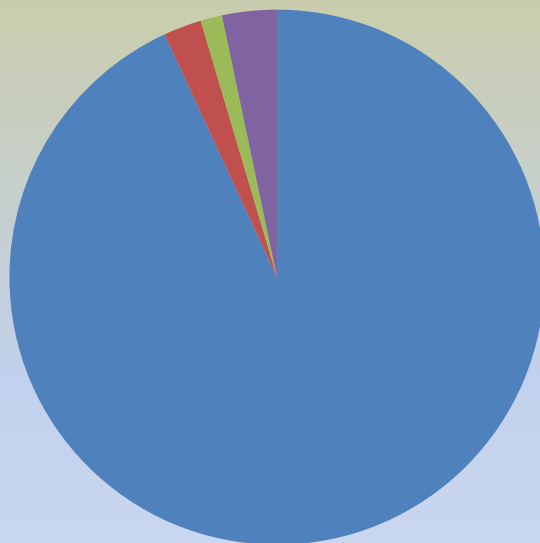
Уверен, что наши совместные усилия приведут к процветанию Вашего бизнеса, а вместе с ним и Павлоградского района.

Приглашаем Вас к долгосрочному и взаимовыгодному сотрудничеству.

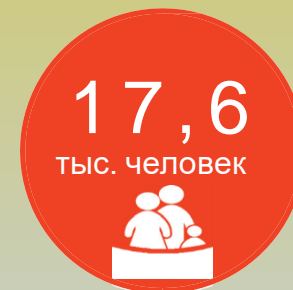
Общие сведения о районе



Структура земель



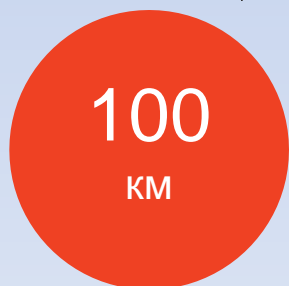
- 93,1 % - сельхоз угодья
- 2,3 % - лесной фонд
- 1,3 % - водные объекты
- 3,3 % - другие земли



Население



Площадь территории



Удаленность от границы города Омска



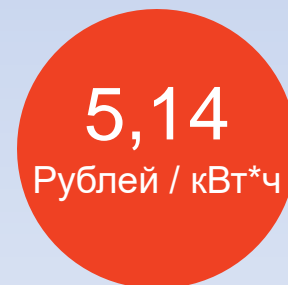
Транспортная сеть (протяженность автомобильных дорог)



Средний срок получения разрешения на строительство



Кадастровая стоимость 1 га земель сельскохозяйственного назначения



Тариф на эл. энергию

Наши преимущества



Выгодное географическое положение района

- район граничит с Республикой Казахстан;
- расположен в южной экономической зоне



Транспортная доступность автомобильное сообщение:

- по району проходит автомобильная дорога регионального значения 52 К-3 Омск-Русская Поляна-Республика Казахстан



- развитая социальная инфраструктура



- газификация сельских территорий



- объем инвестиций в экономику Павлоградского района за 2019 год составил более 699 млн. рублей; за 2020 год более 760 млн. рублей; за 2021 год более 765 млн. рублей; за 2022 год более 1094 млн. рублей; за январь-сентябрь 2023 года более 379 млн.рублей



- высокий трудовой потенциал;
- относительно низкая стоимость трудовых ресурсов



- возможность развития сотрудничества с республикой Казахстан



- наличие плодородных земель (средняя урожайность зерновых культур – 9,9 ц/га);
- благоприятные климатические условия для ведения сельского хозяйства;
- большой объем производимой сельскохозяйственной продукции, высокий потенциал развития перерабатывающих отраслей

Агропромышленный комплекс



Валовый сбор:

- зерна – 130,5 тыс. тонн
- кормовых – 99,0 тыс. тонн



Валовый сбор:

- масличных культур – 12,5 тыс. тонн
- в т.ч. подсолнечника – 6,2 тыс. тонн



Производство мяса скота – 3,5 тыс. тонн



Производство молока – 37,9 тыс. тонн

Техническое перевооружение сельскохозяйственных организаций за 2023 год – 142,5 млн. руб.

Площадь земель сельскохозяйственного назначения – 250 тыс. га, в том числе:

- пашни – 210,8 тыс. га (из них посевной 181,9 тыс. га)
- сенокосы – 3,5 тыс. га
- пастбища – 13,3 тыс. га

Ключевые отрасли района

Пищевая перерабатывающая промышленность



Производство колбасных изделий – 73 тонн



Производство полуфабрикатов – 85 тонны



Производство подсолнечного масла– 293 тонн.



Производство муки – 42,32 тыс. тонн . Производство хлеба и х/б изделий – 22,4 тонн.



2 убойных цеха



16 зернотоков (зернохранилищ)

*** показатели 2023 года**

Промышленная отрасль



**Производство асфальтобетонных смесей –
5000 тонн**

Ключевые организации на территории района

Агропромышленный комплекс



АО «Нива»

Крупное животноводческое хозяйство, племенной репродуктор по разведению КРС красной степной породы сибирского типа. Площадь пашни – 47151 га. Урожайность – 10,8 ц/га. поголовье КРС – 5968 голов. По итогам 2023 г. произведено молока 15114,6 т, мяса – 963,72 т. Удой на 1 фуражную корову 5701,5 кг.



ЗАО «Яснополянское»

Сельскохозяйственная организация, специализирующаяся на выращивании зерновых и разведении КРС. Площадь пашни – 14498 га. Урожайность – 10,1 ц/га. поголовье КРС – 2196 голов. По итогам 2023 г. произведено молока – 5141 т., мяса – 285,68 т. Удой на 1 фуражную корову 5020 кг.



ООО АСП «Краснодарское»

Сельскохозяйственная организация, специализирующаяся на выращивании зерновых. Площадь пашни – 18318 га. Урожайность – 12,8 ц/га.



КФХ Бозоян А.Э.

Хозяйство, специализирующееся на выращивании зерновых, разведении КРС. Площадь пашни – 24885 га. Урожайность – 10,2 ц/га. поголовье КРС – 213 голов. По итогам 2023 г. произведено молока – 219 т., мяса – 7,9 т. Надой на фуражную корову – 2881,5 кг.

Ключевые организации на территории района

Агропромышленный комплекс



КФХ Кнаус А.А.

Хозяйство, специализирующееся на выращивании зерновых. Площадь пашни – 2400 га. Урожайность – 7,0 ц/га.



ЗАО «Колос»

Сельскохозяйственная организация, специализирующаяся на выращивании зерновых. Площадь пашни – 18296 га. Урожайность 8,0 ц/га.



АО «Богодуховское»

Крупное животноводческое хозяйство, племенной завод, специализирующийся на разведении КРС красной степной породы сибирского типа. Поголовье КРС – 2109 голов. Произведено мяса 282,3 т. По итогам 2023 г. произведено молока 7168 тонн. Надой от фуражной коровы – 7965 кг. Площадь пашни - 9534 га. Урожайность – 9,1 ц/га.



ЗАО «Степное»

Сельскохозяйственная организация, специализирующаяся на разведении КРС и выращивании зерновых. По итогам 2023 г. Поголовье КРС – 1249 голов. Надой на фуражную корову – 4846,3 кг.. произведено молока - 2447,4т., мяса – 172,84 т. Площадь пашни – 33865 га. Урожайность 9,3 ц/га

В состав агропромышленного района входят: 11 сельскохозяйственных организаций и 27 крестьянско-фермерских хозяйств

Ключевые организации на территории района

Пищевая перерабатывающая отрасль



АО «Нива»

Предприятие осуществляет переработку подсолнечника, производство подсолнечного масла



ИП Дзюбан Е.Н.

Предприятие осуществляет переработку мясной продукции, производство полуфабрикатов, убой сельскохозяйственных животных

Ключевые организации на территории района

Промышленная отрасль



ГП «Дорожное ремонтно-строительное управление»

Предприятие дорожной сферы, выполняющее работы по текущему содержанию и ремонту дорожного полотна автомобильных дорог



МУП «Павлоградское»

Предприятие обеспечивает тепловой энергией население и организации района



ООО «Монолит»

Предприятие, специализирующееся на строительстве жилых и нежилых зданий, сооружений, проведении ремонтных работ



ИП Кишка В.А.

Производство тротуарной плитки и железобетонных изделий.
Техническое обслуживание и ремонт транспортных средств

Примеры реализованных инвестиционных проектов

39,5 млн. руб.



АО «Степное»

Срок реализации – 2023 г.
Обновление машинно-тракторного парка и сельскохозяйственного оборудования

2,25 млн. руб.



АО «Богодуховское»

Срок реализации – 2023 г.
Обновление машинно-тракторного парка и сельскохозяйственного оборудования

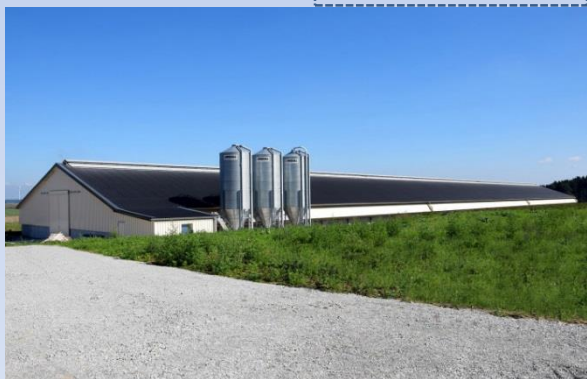
3,08 млн. руб.



АО «Нива»

Срок реализации – 2023 г.
Обновление машинно-тракторного парка и сельскохозяйственного оборудования

25,0 млн. руб.



АО «Нива»

Срок реализации – 2023 г.
Реконструкция животноводческих помещений

66,02 млн. руб.



ООО АСП «Краснодарское»

Срок реализации – 2023 г.
Обновление семенной линии и увеличение производственных мощностей

42,78 млн. руб.



ЗАО «Колос»

Срок реализации – 2023 г.
Техническое перевооружение и модернизация производственных мощностей

Примеры реализованных инвестиционных проектов

15,1 млн. руб.



Срок реализации – 2023 г.
Капитальный ремонт МКУ
«Хорошковский культурно –
досуговый центр»

5,9 млн. руб.



Срок реализации – 2023 г.
Благоустройство общественных
территорий:
- «Аллея Гимназистов» в р.п.
Павлоградка

5,0 млн. руб.



Срок реализации – 2023 г.
«Строительство «Базы
отдыха» с искусственным
водоемом и кафе «Бриз»

Перспективные отрасли инвестирования



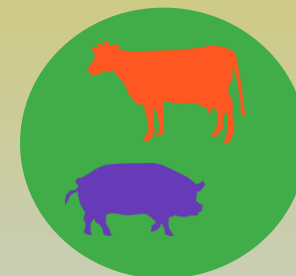
Производство сельскохозяйственной продукции

- строительство убойного и копильного цехов;
- строительство зернотоковых комплексов;
- строительство животноводческих комплексов



Переработка сельскохозяйственной продукции

- переработка молока и производство молочной продукции;
- производство колбасных и копченых изделий;
- производство мясных полуфабрикатов;
- производство хлеба и хлебобулочных изделий



Развитие животноводства

- скотоводство;
- свиноводство



Развитие отрасли производства строительных материалов

- производство кирпича и железобетонных изделий



Жилищно-коммунальный комплекс

- газификация населенных пунктов;
- реконструкция и замена тепловых сетей и инженерного оборудования;
- перевод на альтернативные источники теплоснабжения



Дорожное строительство

- строительство, ремонт дорог-подъездов к животноводческим фермам;
- строительство, ремонт межпоселенческих дорог;
- устройство твердого покрытия на грунтовых дорогах

Меры поддержки



Финансовая поддержка

1. Предоставление грантов в форме субсидий начинающим субъектам малого предпринимательства на территории Павлоградского муниципального района Омской области.
2. Предоставление субсидий на возмещение части затрат гражданам, ведущим личное подсобное хозяйство, по производству молока.
3. Предоставление субсидий на возмещение части затрат организациям, индивидуальным предпринимателям, осуществляющим переработку и (или) производство сельскохозяйственной продукции, на переподготовку, повышение квалификации руководителей, специалистов и рабочих массовых профессий, а также на профессиональное обучение по программам подготовки и (или) переподготовки по профессии «тракторист-машинист сельскохозяйственного производства».
4. Предоставление иных межбюджетных трансфертов бюджетам поселений для возмещения части затрат семьям на приобретение ремонтных телок из бюджета муниципального района.
5. Предоставление иных межбюджетных трансфертов бюджетам поселений на предоставление субсидий на возмещение части затрат юридическим лицам и индивидуальным предпринимателям по сбору, хранению, первичной обработке и транспортировке молока на промышленную переработку из бюджета муниципального района.



Имущественная поддержка

Предоставление имущества во владение и (или) пользование субъектам малого и среднего предпринимательства и организациям, образующим инфраструктуру поддержки субъектов малого и среднего предпринимательства.



Консультационная поддержка

- Управление сельского хозяйства Администрации Павлоградского муниципального района Омской области;
- экономический Комитет Администрации Павлоградского муниципального района Омской области;
- КУ ОО «Центр занятости населения» Павлоградского района.

Проекты, требующие финансирования



Реконструкция центральной котельной в р.п. Павлоградка.
Требуемый объем инвестиций - 65 млн. руб.



Строительство автомобильной дороги подъезд к производственному комплексу КФХ «Кнаус» деревня Ясная Поляна. Требуемый объем инвестиций – 92 млн. руб.



Капитальный ремонт МКУ «Новоуральский КДЦ». Требуемый объем инвестиций 43 млн. руб.



Капитальный ремонт с обновлением мед.оборудования БУЗОО «Павлоградская ЦРБ»
Требуемый объем инвестиций 26 млн. руб.

Проекты, требующие финансирования



Устройство футбольного поля с искусственным покрытием в МБОУ ДО КСК Павлоградского муниципального района Омской области «ДООФСЦ». Требуемый объем инвестиций 4,4 млн. руб.



Благоустройство территории «Зона отдыха» р.п. Павлоградка.
Требуемый объем инвестиций 5 млн. руб.

Земельные участки для реализации проектов

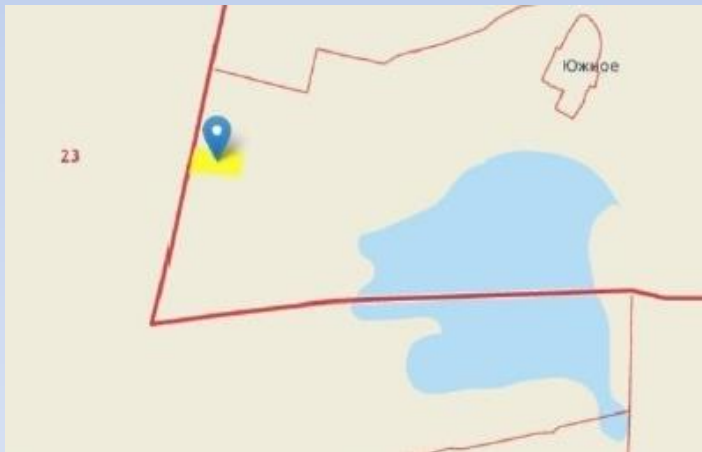
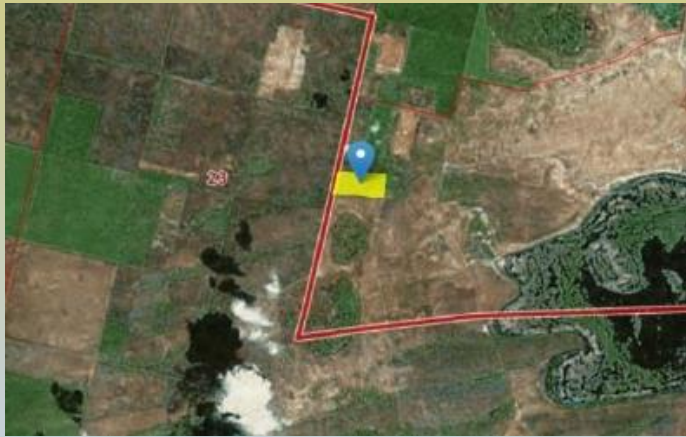


Кадастровый номер земельного участка	55:21:130403:61
Площадь в квадратных метрах	2 230 000
Собственник	Павлоградский муниципальный район
Категория земель. Вид разрешенного использования	Земли сельскохозяйственного назначения. Для сенокошения и выпаса скота гражданами
Электроснабжение	Линия электропередачи размещена на расстоянии 8 км, 60-100 кВт
Газоснабжение /Теплоснабжение	Нет/Нет
Водоснабжение. Водоотведение	Нет
Подъездные и железнодорожные пути	Нет
Здания и сооружения	Нет
Стоимость аренды и (или) выкупа инфраструктурной площадки, тыс. рублей	200 руб/га
Контактная информация	8 38172 31451

Кадастровый номер земельного участка	55:21:170503:969
Площадь в квадратных метрах	383 000
Собственник	Южное сельское поселение Павлоградского муниципального района
Категория земель. Вид разрешенного использования	Земли сельскохозяйственного назначения. Для сенокошения и выпаса скота гражданами
Электроснабжение	Линия электропередачи (ВЛ-35 000кВ) размещена на расстоянии 1000 м. юго-западнее границ земельного участка
Газоснабжение /Теплоснабжение	Нет/Нет
Водоснабжение. Водоотведение	Нет
Подъездные и железнодорожные пути	Нет
Здания и сооружения	Нет
Стоимость аренды и (или) выкупа инфраструктурной площадки, тыс. рублей	500 руб/га
Контактная информация	8 38172 51504



Земельные участки для реализации проектов



Кадастровый номер земельного участка	55:21:170503:964
Площадь в квадратных метрах	500 001
Собственник	Южное сельское поселение Павлоградского муниципального района
Категория земель. Вид разрешенного использования	Земли сельскохозяйственного назначения. Для сельскохозяйственного производства
Электроснабжение	Линия электропередачи размещена на расстоянии 3 км., 60-100 кВт
Газоснабжение /Теплоснабжение	Нет/Нет
Водоснабжение. Водоотведение	Нет
Подъездные и железнодорожные пути	расстояние до ближайшей дороги с твердым покрытием около 16 км. Расстояние до ближайшей ж/д станции Жатка 88 км (грузовой двор отсутствует)
Здания и сооружения	Нет
Стоимость аренды и (или) выкупа инфраструктурной площадки, тыс. рублей	500 руб./га
Контактная информация	8 38172 51504

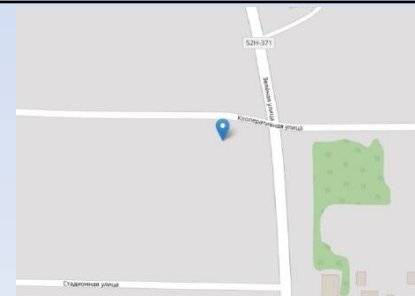
Земельные участки с объектами капитального строительства для реализации проектов



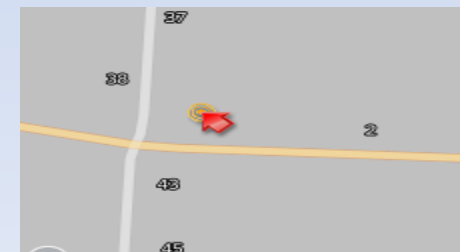
Кадастровый номер земельного участка	55:21:190101:235
Площадь в квадратных метрах	804,0
Собственник	Милоградовское сельское поселение Павлоградского муниципального района
Местоположение	Омская область, Павлоградский район, с. Милоградовка, ул. Южная, д. 14
Категория земель. Вид разрешенного использования	Земли сельскохозяйственного назначения. Для ведения личного подсобного хозяйства
Электроснабжение	Воздушная линия электропередачи расположена непосредственно на земельном участке (ВЛ-0,4 кВ). Свободная мощность 15 кВт. Имеется возможность увеличения мощности после реконструкции
Газоснабжение / Теплоснабжение	Нет / Нет
Водоснабжение. Водоотведение	Нет
Подъездные и железнодорожные пути	Расстояние до ближайшей дороги с твердым покрытием 260 м. Расстояние до ближайшей ж/д станции Жатва 60 км
Здания и сооружения	Объект 110,8 кв.м переведен из нежилого (баня) в жилой, собственность сельского поселения
Стоимость аренды и (или) выкупа инфраструктурной площадки, тыс. рублей	Стоимость выкупа 550 руб/га
Контактная информация	8 38172 58332

Земельные участки с объектами капитального строительства для реализации проектов

Кадастровый номер земельного участка	55:21:130101:425 (границы земельного участка не уточнены)
Площадь в квадратных метрах	1000,00
Местоположение	Омская область, Павлоградский район, с. Юрьевка, ул. Зеленая, д. 2 а
Собственник	Павлоградский муниципальный район
Категория земель. Вид разрешенного использования	Земли населенных пунктов. Промышленная зона. Для размещения коммунальных, складских объектов
Электроснабжение	Линия электропередачи размещена на расстоянии 100 метров, 60-100 кВт
Газоснабжение / Теплоснабжение	Удаленность от источника 300 м / нет
Водоснабжение. Водоотведение	Водоснабжение имеется. Водоотведение отсутствует
Подъездные пути и железнодорожные пути	Расстояние до ближайшей дороги 50 м, имеется примыкание к дороге, твердое покрытие.
Здания и сооружения	Нежилое здание (котельная) площадью 371,9 кв.м
Стоимость аренды и (или) выкупа инфраструктурной площадки, тыс. рублей	Стоимость выкупа 350 руб/га
Контактная информация	8 38172 31451

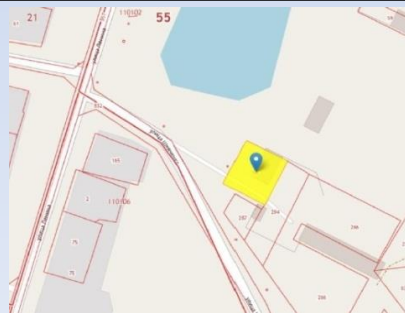


Кадастровый номер земельного участка	55:21:200101:436 (границы земельного участка не уточнены)
Площадь в квадратных метрах	3258,0
Местоположение	Омская область, Павлоградский район, с. Богодуховка, ул. Колхозная, д. 41
Собственник	Лупырев Ю.В.
Категория земель. Вид разрешенного использования	Земли населенных пунктов. Жилая зона. Для объектов жилой застройки
Электроснабжение	Трансформаторная подстанция мощность 250 кВт. в 320 м. на восток от границы земельного участка
Газоснабжение / Теплоснабжение	Удаленность от источника 10 м / нет
Водоснабжение. Водоотведение	Водоснабжение имеется. Водоотведение отсутствует
Подъездные пути и железнодорожные пути	Расстояние до ближайшей дороги 70 м, имеется примыкание к дороге, твердое покрытие
Здания и сооружения	Здание бани площадью 200,2 кв.м, с 2010 г. не эксплуатируется. Состояние удовлетворительное, требуется ремонт.
Стоимость аренды и (или) выкупа инфраструктурной площадки, тыс. рублей	Стоимость выкупа 420 руб/га
Контактная информация	8 38172 56723

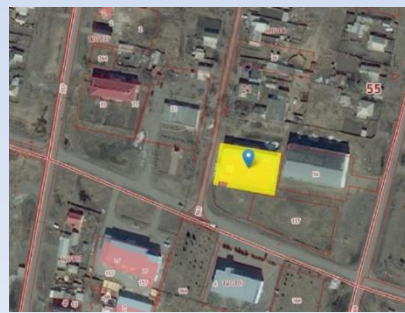


Земельные участки с объектами капитального строительства для реализации проектов

Кадастровый номер земельного участка	55:21:110102:56
Площадь в квадратных метрах	1144,00
Местоположение	Омская область, Павлоградский район, р.п. Павлоградка, ул. Ленина, д. 15
Собственник	Павлоградский муниципальный район
Категория земель. Вид разрешенного использования	Земли населенных пунктов. Промышленная зона. Производственная деятельность, земельные участки, предназначенные для размещения административных зданий
Электроснабжение	Линия электропередачи размещена на расстоянии 60 м., 60-100 кВт
Газоснабжение / Теплоснабжение	Удаленность от источника 50 м / нет
Водоснабжение. Водоотведение	Водоснабжение имеется. Водоотведение отсутствует
Подъездные пути и железнодорожные пути	Расстояние до ближайшей дороги 150 м, твердое покрытие
Здания и сооружения	Нежилое двухэтажное здание площадью 441,3 кв. м, требуется ремонт.
Стоимость аренды и (или) выкупа инфраструктурной площадки, тыс. рублей	Стоимость аренды 1 кв.м. 100 рублей
Контактная информация	8 38172 31451

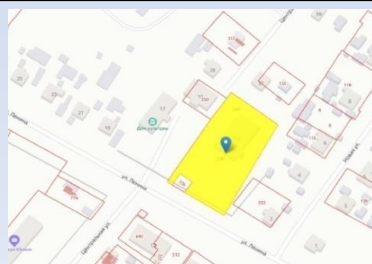
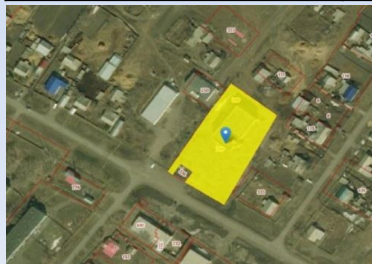


Кадастровый номер земельного участка	55:21:120103:23
Площадь в квадратных метрах	1350,00
Местоположение	Омская область, Павлоградский район, р.п. Павлоградка, ул. Зеленая, д. 11
Собственник	Павлоградский муниципальный район
Категория земель. Вид разрешенного использования	Земли населенных пунктов. Общественно-деловая зона. Для размещения культурно-бытовых зданий
Электроснабжение	Линия электропередачи размещена на расстоянии 60 м., 60-100 кВт
Газоснабжение / Теплоснабжение	Собственная газовая котельная / Теплоснабжение
Водоснабжение. Водоотведение	Водоснабжение имеется. Водоотведение отсутствует
Подъездные пути и железнодорожные пути	Расстояние до ближайшей дороги 10 м, твердое покрытие
Здания и сооружения	Нежилое двухэтажное здание площадью 868,4 кв.м, требуется ремонт
Стоимость аренды и (или) выкупа инфраструктурной площадки, тыс. рублей	Стоимость аренды 1 кв.м. 100 рублей
Контактная информация	8 38172 31451



Земельные участки с объектами капитального строительства для реализации проектов

Кадастровый номер земельного участка	55:21:190101:249
Площадь в квадратных метрах	4269,00
Местоположение	Омская область, Павлоградский район, с. Милоградовка, ул. Ленина, д. 13
Собственник	Милоградовское сельское поселение Павлоградского муниципального района
Категория земель. Вид разрешенного использования	Земли населенных пунктов. Жилая зона. Для объектов жилой застройки
Электроснабжение	Линия электропередачи (ВЛ-0,4кВ) размещена на расстоянии 10-15 м. от юго-восточной границы земельного участка. Свободная мощность 15 кВт
Газоснабжение / Теплоснабжение	Нет / Нет
Водоснабжение. Водоотведение	Нет
Подъездные пути и железнодорожные пути	Расстояние до ближайшей дороги 50 м
Здания и сооружения	Объект незавершенного строительства (клуб)
Стоимость аренды и (или) выкупа инфраструктурной площадки, тыс. рублей	Стоимость выкупа 600 руб/га
Контактная информация	8 38172 58332



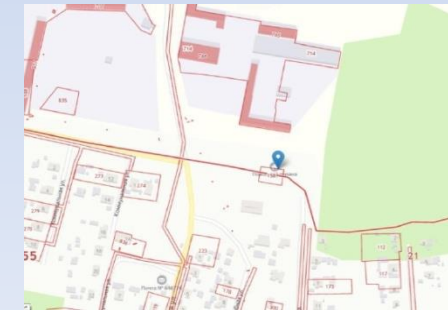
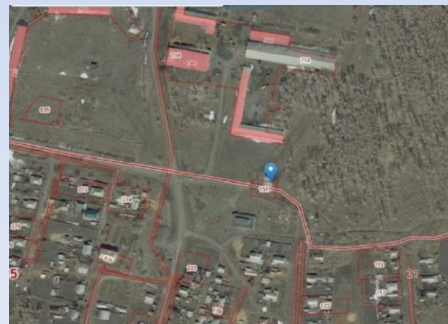
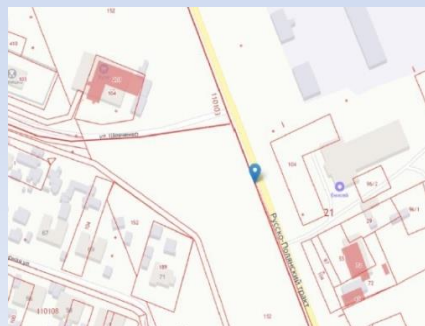
Кадастровый номер земельного участка	55:21:190101:236
Площадь в квадратных метрах	1309,00
Местоположение	Омская область, Павлоградский район, с. Милоградовка, ул. Южная, д. 12 а
Собственник	Милоградовское сельское поселение Павлоградского муниципального района
Категория земель. Вид разрешенного использования	Земли населенных пунктов. Земли сельскохозяйственного использования. Для размещения производственных зданий
Электроснабжение	Линия электропередачи (ВЛ-0,4кВ) размещена на расстоянии 40 м. от южной границы земельного участка. Свободная мощность 15 кВт
Газоснабжение / Теплоснабжение	Нет / Нет
Водоснабжение. Водоотведение	Нет
Подъездные пути и железнодорожные пути	Расстояние до ближайшей дороги 5 м
Здания и сооружения	Гараж 377,1 кв.м (собственность сельского поселения)
Стоимость аренды и (или) выкупа инфраструктурной площадки, тыс. рублей	Стоимость выкупа 200 руб/га
Контактная информация	8 38172 58332

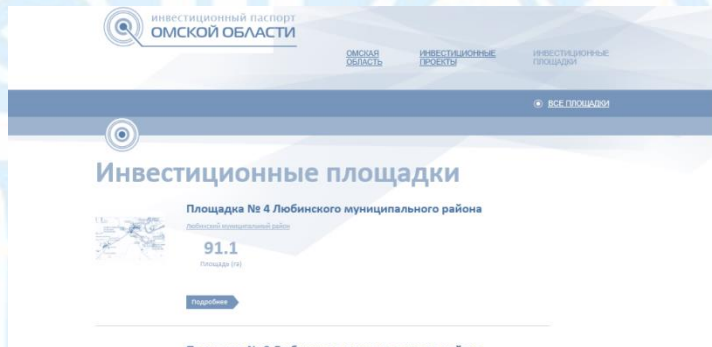


Земельные участки с объектами капитального строительства для реализации проектов

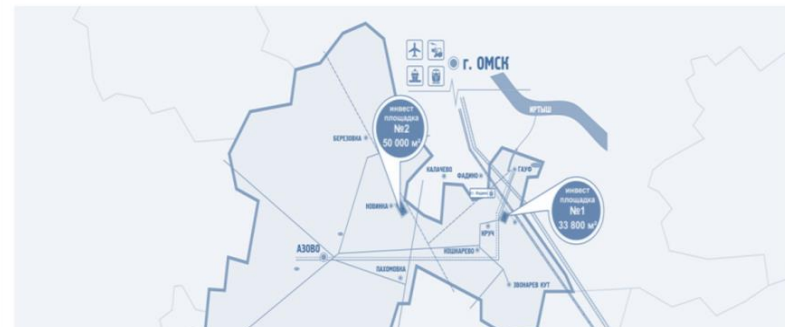
Кадастровый номер земельного участка	55:21:110103:116 (границы земельного участка не уточнены)
Площадь в квадратных метрах	2736,00
Местоположение	Омская область, Павлоградский район, р.п. Павлоградка, Русско-Полянский тракт, д. 3 а
Собственник	Павлоградский муниципальный район
Категория земель. Вид разрешенного использования	Земли населенных пунктов. Производственная зона. Для прочих объектов лесного хозяйства
Электроснабжение	Линия электропередачи размещена на расстоянии 60 м, 60-100 кВт
Газоснабжение / Теплоснабжение	Удаленность от источника 10 м / Нет
Водоснабжение. Водоотведение	Водоснабжение имеется. Водоотведения нет
Подъездные пути	Имеется примыкание к дороге, твердое покрытие
Здания и сооружения	Производственные помещения площадью 360 кв.м
Стоимость аренды и (или) выкупа инфраструктурной площадки, тыс. рублей	Стоимость выкупа 650 руб/га
Контактная информация	8 38172 31451

Кадастровый номер земельного участка	55:21:150101:297 (границы земельного участка не уточнены)
Площадь в квадратных метрах	1200,00
Местоположение	Омская область, Павлоградский район, с. Логиновка, ул. Клубная, д. 1 «б»
Собственник	Логиновское сельское поселение
Категория земель. Вид разрешенного использования	Земли населенных пунктов. Жилая зона. Для объектов жилой застройки
Электроснабжение	Трансформаторная подстанция расположена в 5 м от границы земельного участка. Свободная мощность 15 кВт
Газоснабжение	Расстояние до стояка - 50 м., диаметр трубы -32 мм, давление- 5 кгс/см ²
Водоснабжение. Водоотведение	Водоснабжение имеется. Водоотведения нет
Подъездные пути	Примыкание к дороге с твердым покрытием
Здания и сооружения	Баня. Здание одноэтажное, кирпичное, общая площадь 493,8 м ² . С 2006 года не эксплуатируется. Требуется капитальный ремонт. Состояние объекта неудовлетворительное
Стоимость аренды и (или) выкупа инфраструктурной площадки, тыс. рублей	Стоимость выкупа 350 руб/га
Контактная информация	8 38172 54643





План расположения инвестиционных площадок в Азовском районе



<http://investomsk.ru/>

<http://pavlograd.omskportal.ru/omsu/pavlograd-3-52-246-1/etc/Investicii>



Контактная информация

Приемная Главы Павлоградского муниципального района	8 38172 31305 р.п. Павлоградка, ул. Ленина, д. 49 pavlograd@mr.omskportal.ru
Управление сельского хозяйства Администрации Павлоградского муниципального района	8 38172 31539 р.п. Павлоградка, ул. Ленина, д. 62 04pav@minselkhoz.omskportal.ru
Комитет финансов и контроля Администрации Павлоградского муниципального района	8 38172 31450 р.п. Павлоградка, ул. Ленина, д. 51 А rfo18@minfin.omskportal.ru
Экономический Комитет Администрации Павлоградского муниципального района	8 38172 31254 р.п. Павлоградка, ул. Ленина, д. 49 econom55@pavlograd.omskportal.ru
Комитет капитального строительства, архитектуры и жилищно-коммунального комплекса Администрации Павлоградского муниципального района	8 38172 23444 р.п. Павлоградка, ул. Ленина, д. 62 oks31367@mail.ru
Комитет имущественных отношений Администрации Павлоградского муниципального района	8 38172 31451 р.п. Павлоградка, ул. Ленина, д. 62 umspav@mail.ru
Комитет образования Администрации Павлоградского муниципального района	8 38172 31203 р.п. Павлоградка, ул. Пролетарская, д. 14 roorpav@mail.ru
Комитет по культуре Администрации Павлоградского муниципального района	8 38172 31666 р.п. Павлоградка, ул. Ленина, д. 62 pav.mr.kult@yandex.ru
Комитет по молодежной политике Администрации Павлоградского муниципального района	8 38172 31036 Р.п. Павлоградка, ул. Ленина, д. 49 kmpp@bk.ru
АО «Агентство развития и инвестиций Омской области»	8 3812 408017 г. Омск, ул. 70 лет Октября, д. 25/2, каб. 4-3 arvd@mail.ru info@investomsk.ru