



ИНВЕСТИЦИОННЫЙ ПРОФИЛЬ САРГАТСКИЙ МУНИЦИПАЛЬНЫЙ РАЙОН ОМСКАЯ ОБЛАСТЬ



ОБРАЩЕНИЕ ГЛАВЫ МУНИЦИПАЛЬНОГО РАЙОНА ИНВЕСТОРАМ



Саргатский район - один из сельскохозяйственных районов Омской области.

Муниципальное образование расположено на территории Западно-Сибирской низменности, в центральной части Омской области, в лесостепной зоне, входит в состав восточного экономического района.

Ведущими отраслями сельского производства района являются растениеводство и животноводство.

Основными направлениями растениеводства является производство зерна.

В выращивании зерновых и зернобобовых культур приоритетными являются такие, как: пшеница, ячмень, овес, горох, а так же технические культуры: лен кудряш, рапс.

Климат умеренно-континентальный.

Четко прослеживается взаимосвязь рельефа с формированием почвенного покрова, который представлен чернозёмами, лугово-чернозёмами, реже встречаются болотные почвы. На территории Саргатского района выявлены нерудные полезные ископаемые – сапрпель, глина, строительные пески, подземные воды различного назначения.

Стратегические цели инвестиционной политики мы направляем на дальнейшее наращивание темпов развития экономики, повышение качества жизни населения муниципального образования.

Одна из приоритетных задач - создание точек экономического роста в поселениях Саргатского района. Администрация Саргатского муниципального района приглашает потенциальных партнеров для взаимовыгодного сотрудничества.

С уважением, Глава Саргатского муниципального района Владимир Васильевич Хохлов.



S



Территория	373098 га	
Население		
16 047 чел.	всего	
• 8 527 чел.	в трудоспособном возрасте	
• 1,3	Уровень безработицы	
Глава администрации МР		
Хохлов Владимир Васильевич		тел./факс: 8 (38178) 2-11-51, Email: sargat@mr.omskportal.ru
Удаленность:		Граничит:
107 км	от Омска	Колосовский район Большереченский район Тюкалинский район Любинский район Омский район Горьковский район
333 км	от Петропавловска	
604 км	От Тюмени	
659 км	от Тобольска	
Количество поселений: 8 сельских и 1 городское		
Количество населенных пунктов – 42		



Выгодное географическое положение

107 км до г. Омска



Транспортная доступность

автомобильное сообщение: по территории района проходит автомобильная дорога Омск-Тара
водное сообщение по реке Иртыш:
195 км до речного порта г. Тара
железнодорожное сообщение: 76 км от р.п. Саргатское до железнодорожной станции «Любинская» Транссибирской железнодорожной магистрали



Наличие инвестиционных площадок



Доступность энергетических мощностей



Подготовка кадров в профессиональном образовательном учреждении района



Наличие обширных Сельскохозяйственных площадей, используемых в животноводстве и растениеводстве



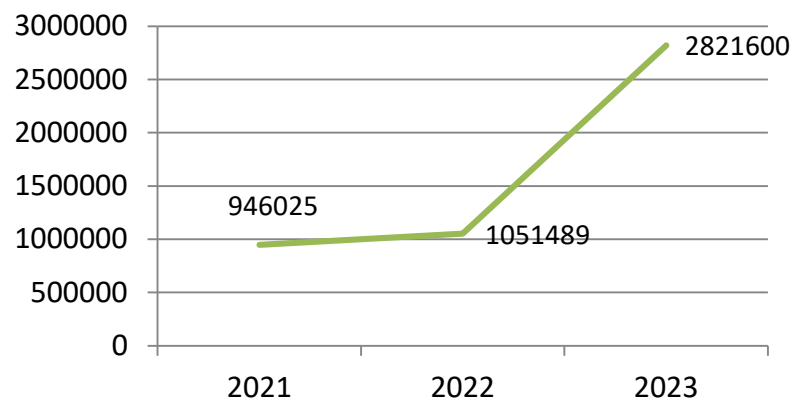
Наличие земельных ресурсов, многочисленных озер с запасами сапропелей, рачка гамаруса, а также месторождений торфа, песка, глины, запасы древесины



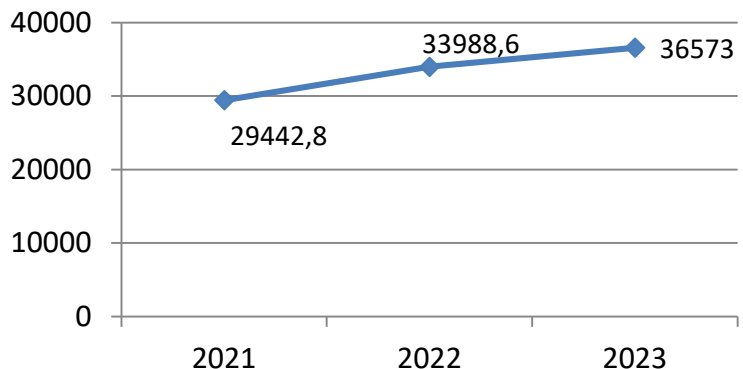
Наличие резерва трудовых ресурсов



Оборот розничной торговли, тыс. рублей



Среднемесячная заработная плата работников организаций



Сведения о количестве организаций, индивидуальных предпринимателей и глав крестьянских (фермерских) хозяйств, зарегистрированных на территории муниципального района, в разрезе видов экономической деятельности

	Количество		
	организаций	Индивидуальных предпринимателей	Глав крестьянских (фермерских) хозяйств
Всего	152	235	26
В том числе	13	41	26
Сельское, лесное хоз-во, охота, рыболовство и рыболовство			
Обрабатывающие производства	5	11	
Торговля оптовая и розничная	15	92	
Строительство	8	17	
Транспортировка и хранение	6	22	
Деятельность в области информатизации и связи	6	3	
Деятельность профессиональная, научная и техническая	8	14	
Деятельность в области здравоохранения и социальных услуг	3	1	
Образование	27	2	
Деятельность в области культуры, спорта, организации досуга и развлечений	4	4	
Деятельность гостиниц и предприятий общественного питания		8	
Прочие	57	20	



Финансовая поддержка

1. Предоставление грантов в форме субсидий начинающим субъектам малого предпринимательства на территории Саргатского муниципального района Омской области.
2. Предоставление субсидий на возмещение части затрат гражданам, ведущим личное подсобное хозяйство, по производству молока.
3. Предоставление субсидий на возмещение части затрат организациям, индивидуальным предпринимателям, осуществляющим переработку и (или) производство сельскохозяйственной продукции, на переподготовку, повышение квалификации руководителей, специалистов и рабочих массовых профессий.
4. Предоставление субсидии организациям, осуществляющим переработку молока на возмещение части затрат на увеличение цены при закупе молока у граждан, ведущих личное подсобное хозяйство.



Имущественная поддержка

Предоставления в аренду муниципального имущества, включенного в перечень имущества, находящегося в собственности Саргатского муниципального района, свободного от прав третьих лиц (за исключением хозяйственного ведения, права оперативного управления, а также имущественных прав субъектов малого и среднего предпринимательства)



Консультационная поддержка

Консультационную поддержку оказывают:

- МКУ «Центр развития сельского хозяйства» Саргатского муниципального района Омской области;
- Отдел экономики Администрации Саргатского муниципального района Омской области;
- КУ «Центр занятости населения» Саргатского муниципального района.



Агропромышленный комплекс



Валовый сбор:

- зерновые – 53,8 тыс. тонн;
- зернобобовые – 6,3 тыс. тонн



Валовый сбор:

- масличных культур – 6,7 тыс. тонн
- в т.ч. масличного льна – 4,8 тыс. тонн



Валовый сбор

картофеля – 23,8 тыс. тонн



Валовый сбор

овощей – 6,7 тыс. тонн



Производство молока – 17,4 тыс. тонн



Производство мяса скота – 3,0 тыс. тонн



Поголовье птицы – 18100 голов



Поголовье:

- КРС - 3505 голов;
- свиней (ЛПХ) – 724 голов;
- МРС – 7698 голов;
- Лошадей – 1654 голов

Техническое перевооружение сельскохозяйственных организаций за 2023 год – 236,4 млн. руб.

Площадь земель сельскохозяйственного назначения – 293,8 тыс. га, в том числе:

- пашни – 103,7 тыс. га (67,0 % - используемая, 11,5 % - пригодная к введению, 19,6 % - непригодная к введению);
- сенокосы – 60,1 тыс. га
- пастбища – 66,1 тыс. га



Пищевая перерабатывающая отрасль



Производство хлеба и хлебобулочных изделий – 316,2 тонны



Производство молочной продукции – 1429,8 тонн



Наличие 3 убойных цехов



Наличие 19 зернотоков, 45 зерноскладов, 7 зерносушилок



Наличие 3 молокоприемных пунктов

Торговая отрасль

На территории Саргатского муниципального района расположено 176 объектов розничной торговли, общей площадью 13,4 тыс. кв. м.

Оборот розничной торговли составил 282,16 млн. руб.



ИП Глава КФХ «Крафт С.А.»

Численность работников – 13 чел.
Общая численность КРС 540 голов, в том числе коров 220 голов. Среднегодовой надой на одну фуражную голову 4736,8 кг. Производство молока-1042,1 тонн. Реализация мяса- 34.9 тонн. Посевная площадь – 925 га. Валовый сбор зерна – 500 тонн.



ИП Глава КФХ «Андрейцев П.Г.»

Численность работников – 75 чел. Общая посевная площадь – 522,4 га. Собрано 11949,1 тонн картофеля и 4487,7 тонн овощей. Объем хранения составляет 15 тыс. тонн.



КФХ «Великорусское»

Численность работников – 14 чел. Общая посевная площадь составляет 5598 га. Валовой сбор зерна 8460,3 тонны, масличных – 1732,5 тонны.



ООО «Саргатский молочный завод»

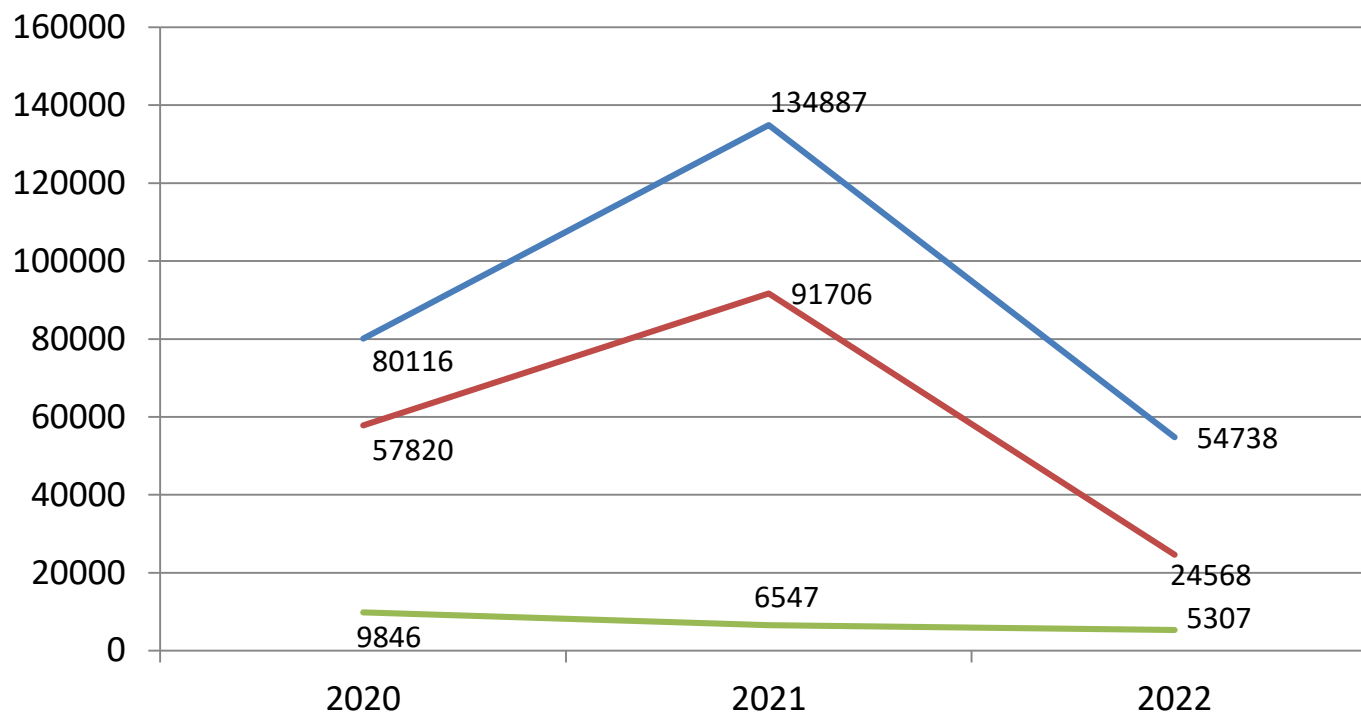
*Численность работников – 31 чел.
Предприятие перерабатывает 2,6
тонн молока в сутки. Имеет 35
контрагентов для реализации
продукции. Выпускает 10
наименования продукции.*



ООО «Монтажник»

*Численность работников – 31.
Производство профлиста (7,5км./сут.),
гнутого профиля (200 м. в смену), ЖБИ (5
кв.м. в смену), полиэтиленовой трубы
(220 кг/час), ГРПШ. Реализует
продукцию за пределы района.*





- Инвестиции в основной капитал, всего
- Инвестиции в основной капитал (за исключением бюджетных средств)
- Инвестиции в основной капитал за счет средств местного бюджета

За январь-сентябрь 2023 года:

- *Инвестиции в основной капитал, всего – 65 675,0 тыс. рублей*
- *Инвестиции в основной капитал (за исключением бюджетных средств) – 32 321,0 тыс. рублей*
- *Инвестиции в основной капитал за счет средств местного бюджета – 3 970,0 тыс. рублей*



2,5 млн. рублей



ИП Глава КФХ Сучек Е.А.

Строительство весовой для учета зерна. В рамках проекта создано 1 рабочее место.

8,0 млн. рублей



ООО "Омская газопроводная компания"

Строительство блочно-модульной газовой котельной школы в с. Андреевка



3,0 млн. рублей



ООО "Старгород-Агро"

Строительство весовой для учета зерна. В рамках проекта создано 1 рабочее место.

3,0 млн. рублей



ООО "Старгород-Агро"

Создание открытой площадки хранения зерна для временного его хранения



8,0 млн. рублей



ООО "Старгород-Агро"

Строительство ангара для хранения зерна

10,5 млн. рублей



ООО "Омская газопроводная компания"

Строительство блочно-модульной газовой котельной школы в д. Ивановка



236,43 млн. рублей



Модернизация основных фондов

ИП Глава КФХ Андрейцев П.Г.
ИП Глава КФХ Адабир Г.А.
ИП Глава КФХ Сажин К.А.
ООО "Агротехсельхоз"
ИП Глава КФХ Мартынов Г.П.
ИП Глава КФХ Кубышев В.В.
ООО ТПФ "Агробизнес"
ООО "Старгород-Агро"
ИП Глава КФХ Иванов А.А.
ИП Глава КФХ Юськов В.В.
КФХ "Великорусское"
ИП Глава КФХ Мусаинов К.З.



Производство сельскохозяйственной продукции

- производство продукции сельского хозяйства в отраслях растениеводства, животноводства;
- строительство зернотоковых комплексов, мельниц



Лесоперерабатывающая промышленность

преобладают мягколиственные древесные породы: береза, осина

- деревообработка;
- производство шпона;
- производство пиломатериалов;
- мебельное производство;
- производство топливных гранул и брикетов из отходов деревопереработки



Переработка сельскохозяйственной продукции

- переработка молока и производство молочной продукции;
- производство колбасных изделий;
- производство мясных полуфабрикатов;
- производство копченых изделий;
- производство хлебобулочных изделий



Добыча полезных ископаемых

- добыча сапропеля;
- использование сапропелевых грязей;
- сапропелевые удобрения;
- добыча строительного песка и глины



ИП Глава КФХ Мартынов Г.П.

Проект «База отдыха и агротуризма «Баженовские просторы» на озере Курема реализуется при государственной поддержке Министерства сельского хозяйства и продовольствия Омской области по федеральному проекту «Развитие сельского туризма».

На берегу озера установлены домики с водопроводом, канализацией, душевой и электрическим отоплением.

По проекту будет построена столовая, где планируется организовать трёхразовое питание, а также детская и спортивная площадки.

Предусмотрены мангальные зоны на территории базы и на берегу озера, русская баня и чан с подогревом.

Проект предлагает гостям стать на несколько дней фермерами: принять участие в заготовке сена, поухаживать за животными на ферме, гости смогут понаблюдать за работой пчёл на пасеке, поучаствовать в откачке меда и здесь же его приобрести.



*Строительство
картофелехранилища
(с. Увальная Бития)*



*Строительство зерносушилки
(д. Верблюжье)*



*Строительство МТМ для ремонта и
обслуживания автотранспорта и
сельхозтехники хозяйства
(с. Нижний Иртыш)*



*Строительство зерноочистительного
комплекс для эффективной сортировки и
очистки семян
(с. Новотроицкое)*



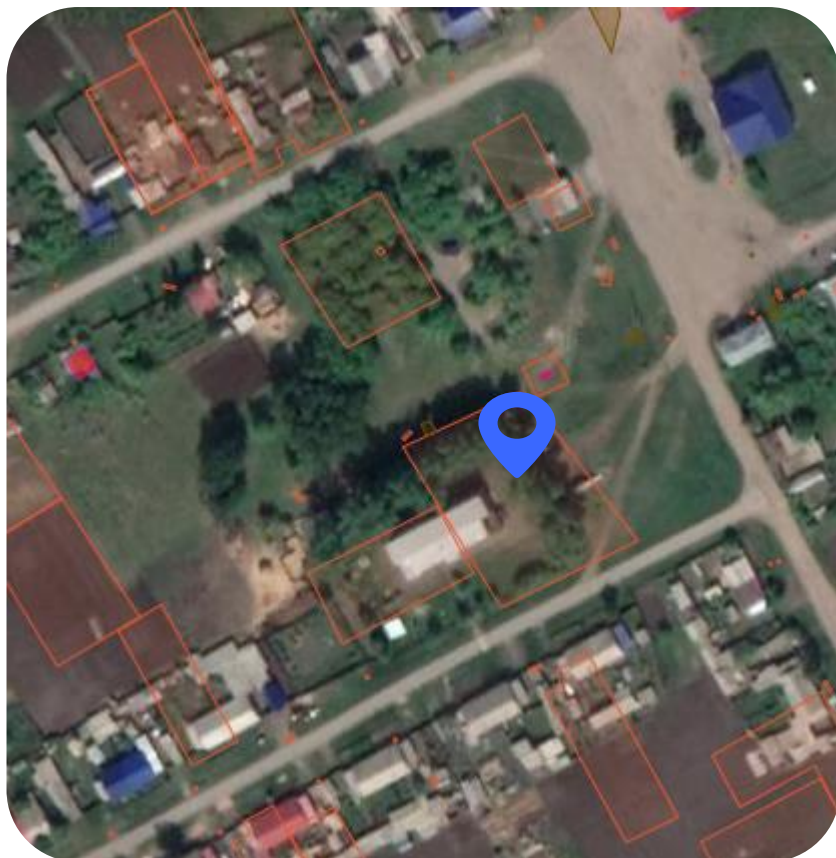
Новотроицкое сельское поселение



Кадастровый номер земельного участка	55:24:041007:17
Площадь в квадратных метрах	675 931
Собственник	собственность Новотроицкого сельского поселения
Категория земель. Вид разрешенного использования	земли сельскохозяйственного назначения, для сельскохозяйственного производства
Электроснабжение	21,581 МВт (удаленность – 4 км)
Газоснабжение	нет
Водоснабжение. Водоотведение	нет
Транспортная доступность	примыканий нет
Удаленность земельного участка от населенных пунктов	4 км
Здания и сооружения	отсутствуют
Стоимость аренды и (или) выкупа инфраструктурной площадки, тыс. рублей	договорная
Контактная информация	Омская область, р.п. Саргатское, ул. Октябрьска, 38Б т. 7-38178-22919 oumi_sarg@mail.ru



Андреевское сельское поселение



Кадастровый номер земельного участка	55:24:010201:863
Площадь в квадратных метрах	2 519
Собственник	государственная собственность до разграничения
Категория земель. Вид разрешенного использования	земли населенных пунктов, для размещения административных и офисных зданий, объектов образования, науки, здравоохранения и социального обеспечения, физической культуры и спорта, культуры, искусства, религии
Электроснабжение	ТП-СВ-2-1, 160 кВА, принадлежащая филиалу ПАО «Россети Сибирь» - «Омскэнерго» Резерв (+)/дефицит (-) мощности, свободной для технологического присоединения*, МВт -0,055214
Газоснабжение	нет
Водоснабжение. Водоотведение	нет
Транспортная доступность	примыканий нет
Удаленность земельного участка от населенных пунктов	-
Здания и сооружения	отсутствуют
Стоимость аренды и (или) выкупа инфраструктурной площадки, тыс. рублей	договорная
Контактная информация	Омская область, р.п. Саргатское, ул. Октябрьска, 38Б т. 7-38178-22919 oumi_sarg@mail.ru



Хохловское сельское поселение



Кадастровый номер земельного участка	55:24:070706:16
Площадь в квадратных метрах	7 974 757
Собственник	общая долевая собственность 1/48
Категория земель. Вид разрешенного использования	земли сельскохозяйственного назначения, для сельскохозяйственного использования
Электроснабжение	ПС "Хохловское" 35/10, "Россети Сибирь"- "Омскэнерго" Резерв(+)/ дефицит (-) мощности, свободной для технологического присоединения, МВт-2,168219
Газоснабжение	нет
Водоснабжение. Водоотведение	нет
Транспортная доступность	имеется
Удаленность земельного участка от населенных пунктов	0,3 км
Здания и сооружения	отсутствуют
Стоимость аренды и (или) выкупа инфраструктурной площадки, тыс. рублей	договорная
Контактная информация	Омская область, р.п. Саргатское, ул. Октябрьска, 38Б т. 7-38178-22919 oumi_sarg@mail.ru



Хохловское сельское поселение



Кадастровый номер земельного участка	55:24:070703:98
Площадь в квадратных метрах	1 139 371
Собственник	общая долевая собственность 1/7
Категория земель. Вид разрешенного использования	земли сельскохозяйственного назначения, для сельскохозяйственного использования
Электроснабжение	ПС "Хохловское" 35/10, "Россети Сибирь"- "Омскэнерго" Резерв(+)/ дефицит (-) мощности, свободной для технологического присоединения,МВт- 2,168219
Газоснабжение	нет
Водоснабжение. Водоотведение	нет
Транспортная доступность	имеется
Удаленность земельного участка от населенных пунктов	5 км
Здания и сооружения	отсутствуют
Стоимость аренды и (или) выкупа инфраструктурной площадки, тыс. рублей	договорная
Контактная информация	Омская область, р.п. Саргатское, ул. Октябрска, 38Б т. 7-38178-22919 oumi_sarg@mail.ru



Хохловское сельское поселение



Кадастровый номер земельного участка	55:24:070705:56
Площадь в квадратных метрах	4 480 438
Собственник	общая долевая собственность 1/30
Категория земель. Вид разрешенного использования	земли сельскохозяйственного назначения, для сельскохозяйственного использования
Электроснабжение	ПС "Хохловское" 35/10, "Россети Сибирь"- "Омскэнерго" Резерв(+)/ дефицит (-) мощности, свободной для технологического присоединения,МВт- 2,168219
Газоснабжение	нет
Водоснабжение. Водоотведение	нет
Транспортная доступность	имеется
Удаленность земельного участка от населенных пунктов	6 км
Здания и сооружения	отсутствуют
Стоимость аренды и (или) выкупа инфраструктурной площадки, тыс. рублей	договорная
Контактная информация	Омская область, р.п. Саргатское, ул. Октябрьска, 38Б т. 7-38178-22919 oumi_sarg@mail.ru



Хохловское сельское поселение



Кадастровый номер земельного участка	55:24:070706:19
Площадь в квадратных метрах	4 480 438
Собственник	общая долевая собственность 1/6
Категория земель. Вид разрешенного использования	земли сельскохозяйственного назначения, для сельскохозяйственного использования
Электроснабжение	ПС "Хохловское" 35/10, "Россети Сибирь"- "Омскэнерго" Резерв(+)/ дефицит (-) мощности, свободной для технологического присоединения,МВт- 2,168219
Газоснабжение	нет
Водоснабжение. Водоотведение	нет
Транспортная доступность	имеется
Удаленность земельного участка от населенных пунктов	1 км
Здания и сооружения	отсутствуют
Стоимость аренды и (или) выкупа инфраструктурной площадки, тыс. рублей	договорная
Контактная информация	Омская область, р.п. Саргатское, ул. Октябрьска, 38Б т. 7-38178-22919 oumi_sarg@mail.ru



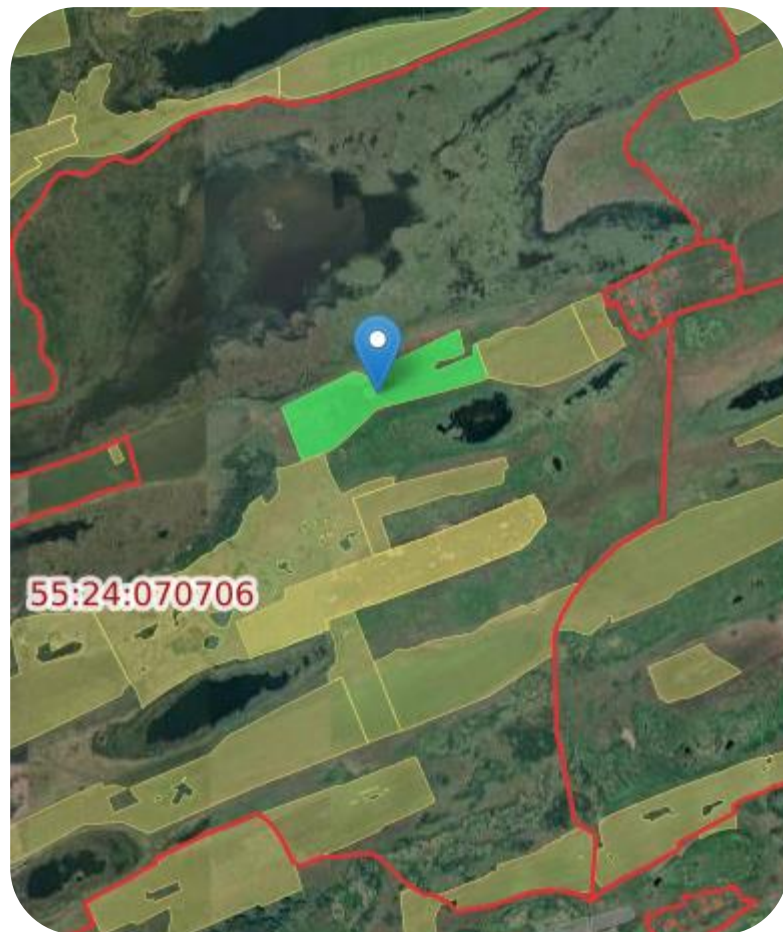
Хохловское сельское поселение



Кадастровый номер земельного участка	55:24:070705:54 (границы земельного участка не уточнены)
Площадь в квадратных метрах	500 000
Собственник	общая долевая собственность 1/4
Категория земель. Вид разрешенного использования	земли сельскохозяйственного назначения, для сельскохозяйственного использования
Электроснабжение	ПС "Хохловское" 35/10, "Россети Сибирь"- "Омскэнерго" Резерв(+)/ дефицит (-) мощности, свободной для технологического присоединения,МВт- 2,168219
Газоснабжение	нет
Водоснабжение. Водоотведение	нет
Транспортная доступность	имеется
Удаленность земельного участка от населенных пунктов	1 км
Здания и сооружения	отсутствуют
Стоимость аренды и (или) выкупа инфраструктурной площадки, тыс. рублей	договорная
Контактная информация	Омская область, р.п. Саргатское, ул. Октябрьска, 38Б т. 7-38178-22919 oumi_sarg@mail.ru



Хохловское сельское поселение



Кадастровый номер земельного участка	55:24:070706:20
Площадь в квадратных метрах	1 113 265
Собственник	общая долевая собственность 1/5
Категория земель. Вид разрешенного использования	земли сельскохозяйственного назначения, для сельскохозяйственного использования
Электроснабжение	ПС "Хохловское" 35/10, "Россети Сибирь"- "Омскэнерго" Резерв(+)/ дефицит (-) мощности, свободной для технологического присоединения,МВт- 2,168219
Газоснабжение	нет
Водоснабжение. Водоотведение	нет
Транспортная доступность	имеется
Удаленность земельного участка от населенных пунктов	4,5 км
Здания и сооружения	отсутствуют
Стоимость аренды и (или) выкупа инфраструктурной площадки, тыс. рублей	договорная
Контактная информация	Омская область, р.п. Саргатское, ул. Октябрьска, 38Б т. 7-38178-22919 oumi_sarg@mail.ru



<p>Хохлов Владимир Васильевич Глава Саргатского муниципального района Омской области</p>	<p>+7 (38178) 21-151</p>
<p>Голубенко Александр Ильич Заместитель Главы Саргатского муниципального района Омской области по социальным вопросам</p>	<p>+7 (38178) 21-151</p>
<p>Власова Ольга Валерьевна Заместитель Главы Саргатского муниципального района Омской области по экономике</p>	<p>+7 (38178) 21-671</p>
<p>Боридько Сергей Викторович Заместитель Главы Саргатского муниципального района Омской области по строительству и ЖКХ</p>	<p>+7 (38178) 21-836</p>
<p>Любченко Николай Геннадьевич Директор МКУ «Центр развития сельского хозяйства» Саргатского муниципального района Омской области</p>	<p>+7 (38178) 21-471</p>



**Администрация
Саргатского муниципального
района Омской области**

Омская область, р.п. Саргатское,
ул. Октябрьская, 38Б

sargat@mr.omskportal.ru

<https://sargatskij-r52.gosweb.gosuslugi.ru>