



## ТАВРИЧЕСКИЙ МУНИЦИПАЛЬНЫЙ РАЙОН

Инвестиционный профиль

# Послание Главы инвесторам

*Уважаемые инвесторы!*

*Таврический район – развивающийся район Омской области, привлекательный для инвесторов не только своей инфраструктурой, но и самое главное - желанием и заинтересованностью жителей в развитии территории, а также большим количеством трудовых ресурсов, готовых работать на предприятиях с достойными условиями труда.*

*Географическое расположение, развитая транспортная инфраструктура, богатые почвенные ресурсы, наличие большого количества трудовых и энергетических ресурсов*

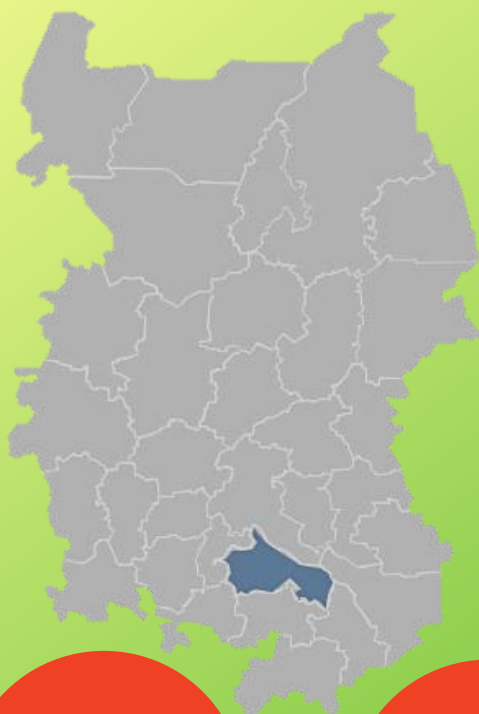
*делают муниципальное образование «Таврический район» инвестиционно привлекательным.*

*Для того, чтобы существенно повысить качество жизни жителей нашего района, обеспечить устойчивый рост доходов населения, Администрация Таврического района будет всемерно содействовать любым инвестиционным предложениям, направленным на размещение на территории района новых современных предприятий, способных обеспечить рост производства продукции, создание рабочих мест, расширение налогооблагаемой базы.*

*С уважением Глава Таврического муниципального района*

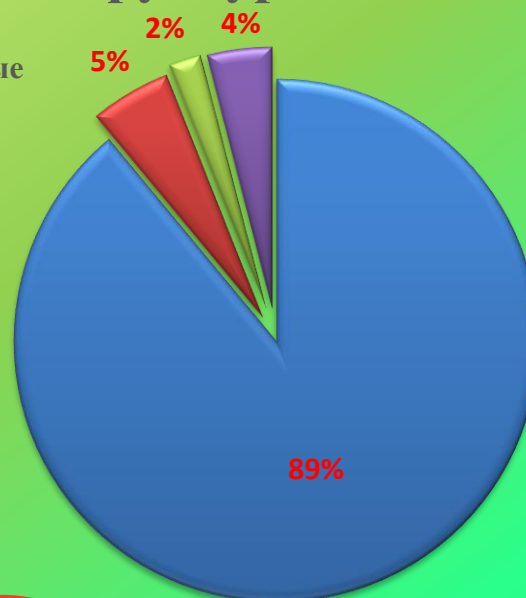
*И.А. Баннов*

# Общие сведения о районе



- Сельскохозяйственные угодья
- Лесной фонд
- Водные объекты
- Другие земли

## Структура земель



**33,5**  
тыс. человек



**Население**

**273,6**  
тыс. га

**Площадь территории**

**52**  
км

**Удаленность от  
границы города  
Омска**

**333,9**  
км

**Транспортная сеть  
(протяженность  
автомобильных  
дорог)**

**5**  
дней

**Средний срок  
получения  
разрешения на  
строительство**

**36 900**  
рублей

**Средний уровень  
кадастровой стоимости  
земель  
сельскохозяйственного  
назначения за 1 га**

**7,53**  
Рублей / кВт\*ч

**Тариф на эл. энергию  
для бюджетных  
учреждений**

# Наши преимущества



## Выгодное географическое положение района

- 51 км от р.п. Таврическое до г. Омска;
- расположен в южной экономической зоне



## Транспортная доступность

### • автомобильное сообщение:

- по территории района проходят автомобильные дороги регионального значения 52 К-3 Омск-Русская Поляна-Республика Казахстан и 52 К – 29 Таврическое-Нововаршавка



### • железнодорожное сообщение:

- 35 км от р.п. Таврическое до железнодорожной станции, где имеется грузовой двор;
- по территории района проходит железнодорожная магистраль Омск-Павлодарская область Республики Казахстан – Карасук Новосибирской области – Алтайский край.



### • водное сообщение по реке Иртыш:

- 45 км до погрузочно-разгрузочных площадок речного порта;



развитый сектор  
предпринимательства малого



наличие инвестиционных  
площадок;



наличие возможности получения  
профессионального образования в районе  
(ФБПОУ ОО «Сибирский профессиональный  
колледж» в р.п. Таврическое и с. Сосновское)



наличие плодородных земель  
(97 % от общей площади сельхозугодий);  
высокая урожайность зерновых культур;



наличие крупных сельскохозяйственных и  
перерабатывающих производств



наличие месторождения  
кирпичной глины  
(Сосновское, Харламово)

# Ключевые отрасли района

по предварительным итогам 2023 года

## Агропромышленный комплекс



### Валовый сбор:

- зерна – 123,1 тыс. тонн;
- зернобобовых – 11,2 тыс. тонн

(в том числе горох – 4,8 тыс. тонн)



### Валовый сбор:

- масличных культур – 7,3 тыс. тонн
- в т.ч. масличного льна – 3,2 тыс. тонн



Валовый сбор картофеля – 28,2 тыс. тонн



Валовый сбор овощей – 12,7 тыс. тонн



Производство молока – 18,6 тыс. тонн



Производство мяса скота и птицы – 4,2 тыс. тонн



Производство яиц – 509 тыс. шт.

Техническое перевооружение сельскохозяйственных организаций за 2023 год – 48 млн. руб.

Площадь земель сельскохозяйственного назначения – 262,6 тыс. га, в том числе:

- пашни – 210,4 тыс. га (86 % - используется, 14 % - паруетя);
- сенокосы – 6,9 тыс. га
- пастбища – 17,8 тыс. га
- прочее – 27,5 тыс. га

# Ключевые отрасли района

## Пищевая и перерабатывающая отрасль



**Производство хлеба и хлебобулочных изделий – более 500 тонн в год**



**Производство муки – более 75 тыс. тонн в год**



**Производство печенья – около 30 тонн в год**



**Производство молочной продукции – более 2300 тонн в год**



**Наличие 4 убойных цехов**



**Наличие 20 зернотоков**



**Наличие 97 зернохранилищ**



**Наличие 8 зерносушилок**

# Ключевые отрасли района

## Промышленная отрасль



Производство машин и оборудования для сельского и лесного хозяйства – более 2,7 тыс. единиц в год  
(сеялки СКП-2,1, 2,1П, 2,1В, 2,1Д, посевные комплексы, почвообрабатывающая техника и запасные части к ней)



Производство гофрокартона и гофрокоробки – более 1 000 тонн в год



Производство бумажных мешков и пакетов под сухие строительные смеси, печать журналов и газет

# Ключевые организации на территории района

## Агропромышленный комплекс



ООО «Омский кролик»

Разведение кроликов и прочих пушных зверей на фермах



ООО «Рассвет»

Разведение молочного крупного рогатого скота, производство сырого молока



ООО «Комплекс Таврический»

Разведение молочного крупного рогатого скота, производство сырого молока



ООО «Таврический овощевод»

Выращивание овощей, бахчевых, корнеплодных и клубнеплодных культур, грибов и трюфелей



ООО «Птицефабрика «Таврическая»

Разведение сельскохозяйственной птицы



ООО «Зеленополье»

Выращивание зерновых культур



# Ключевые организации на территории района

## Пищевая перерабатывающая промышленность



ООО «Благо-Омск»

Производство масел и жиров



ООО «Сибирская  
мясоперерабатывающая компания»

Переработка и консервирование мяса



ООО «СиБиИнвест»

Производство продуктов  
мукомольной и крупяной  
промышленности



ИП Гребень Н.В.

Производство продукции из мяса  
убойных животных и мяса птицы



ИП Дибигов В.У.

Производство хлеба и мучных  
кондитерских изделий, тортов и  
пирожных недлительного хранения



ИП Степанова И.П.

Производство сухарей, печенья и  
прочих сухарных хлебобулочных  
изделий

# Ключевые организации на территории района

## Промышленная отрасль



ООО «ДиборЭкспорт»

Производство машин и оборудования для сельского и лесного хозяйства



ООО «Агротехника»

Производство машин и оборудования для сельского и лесного хозяйства



ГП ОО «Таврическое дорожное ремонтно-строительное управление»

Деятельность по эксплуатации автомобильных дорог и автомагистралей



Филиал ПАО «МРСК  
Сибирь» - «Омскэнерго»  
Таврический РЭС

Транспортировка электрической энергии



ООО «Тепловик-1»

Производство тепловой энергии



АО «Омскоблводопровод»

Оказание услуг по снабжению водой питьевого качества

# Примеры реализованных инвестиционных проектов



## **ООО «Агротехника»**

Строительство  
производственного помещения:  
цех площадью 1440 кв. метров,  
(2017-2022 годы)

*Создано 47 рабочих мест*

43 млн. рублей



## **ООО «Таврический овощевод»**

Строительство  
овощехранилищ в с.  
Харламово,  
(2021-2022 годы)

*Создано 10 рабочих мест*

39 млн. рублей



## **ООО «Зеленополье»**

Приобретение техники для  
развития предприятия,  
(2023 год)

23 млн. рублей



**ИП Семьянов В.П.**  
Строительство склада для  
хранения зерновых культур,  
(2023 год)

*Создано 2 рабочих места*

3 млн. рублей

# Перспективные отрасли инвестирования



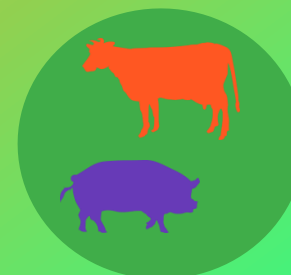
## Переработка сельскохозяйственной продукции

- переработка молока и производство молочной продукции;
- производство колбасных и копченых изделий;
- производство мясных полуфабрикатов;
- производство хлеба и хлебобулочных изделий



## Производство сельскохозяйственной продукции

- развитие растениеводства



## Развитие животноводства

- скотоводство;
- свиноводство;
- овцеводство



## Социальное предпринимательство

- развитие зрелищно-развлекательной деятельности



## Машиностроение

- производство сельскохозяйственной техники

# Проекты, требующие финансирования

30 млн. руб.



Строительство внутрипоселкового газопровода с. Садовое Сосновского поселения и Отделение № 4 Новоуральского поселения

400 млн. руб.



Строительство автомобильных дорог в мкр. Северный в р.п. Таврическое

125 млн. руб.



Строительство автомобильных дорог в мкр. Ленинский в р.п. Таврическое

156 млн. руб.



Капитальный ремонт зданий ОУ «Таврическая школа»

# Земельные участки для реализации проектов

## Карповское сельское поселение

Кадастровый номер земельного участка	55:26:220201:204
Площадь в квадратных метрах	44 435
Собственник	Собственность Карповского сельского поселения
Категория земель. Вид разрешенного использования	Земли населенного пункта. Для развития сельскохозяйственного производства
Электроснабжение	Не имеется
Газоснабжение	Не имеется
Водоснабжение. Водоотведение	Не имеется
Подъездные пути	Имеется
Железнодорожные пути	Имеется
Здания и сооружения	Нежилое здание и коровник
Стоимость аренды и (или) выкупа инфраструктурной площадки, рублей	Средняя стоимость выкупа 3,69 рубля за кв. метр (Приказ Министерства имущественных отношений 78-п от 09.09.2022)
Контактная информация	8(38151) 3-64-43

Кадастровый номер земельного участка	55:26:220314
Площадь в квадратных метрах	100 000
Собственник	Государственная собственность до разграничения
Категория земель. Вид разрешенного использования	Земли сельскохозяйственного назначения. Для размещения сооружений промышленности, производственного снабжения, сбыта и заготовок
Электроснабжение	Не имеется
Газоснабжение	Не имеется
Водоснабжение. Водоотведение	Не имеется
Подъездные пути	Имеется
Железнодорожные пути	Имеется
Здания и сооружения	Животноводческий комплекс на 10 тыс. голов
Стоимость аренды и (или) выкупа инфраструктурной площадки, рублей	Средняя стоимость выкупа 71,75 рубля за кв. метр (Приказ Министерства имущественных отношений 78-п от 09.09.2022)
Контактная информация	8(38151) 3-64-43



# Земельные участки для реализации проектов

## Ленинское сельское поселение

Кадастровый номер земельного участка	55:26:210601
Площадь в квадратных метрах	65 000
Собственник	Государственная собственность до разграничения
Категория земель. Вид разрешенного использования	Земли населенного пункта. Для индивидуального жилищного строительства
Электроснабжение	Не имеется
Газоснабжение	Не имеется
Водоснабжение. Водоотведение	Не имеется
Подъездные пути	Имеется
Железнодорожные пути	Имеется
Здания и сооружения	Не имеется
Стоимость аренды и (или) выкупа инфраструктурной площадки, рублей	Средняя стоимость выкупа 566,27 рублей за кв. метр (Приказ Министерства имущественных отношений 78-п от 09.09.2022)
Контактная информация	8(38151) 2-11-34

Кадастровый номер земельного участка	55:26:210101:813
Площадь в квадратных метрах	150 000
Собственник	Собственность Ленинского сельского поселения
Категория земель. Вид разрешенного использования	Земли населенного пункта. Для ведения животноводства
Электроснабжение	Не имеется
Газоснабжение	Не имеется
Водоснабжение. Водоотведение	Не имеется
Подъездные пути	Имеется
Железнодорожные пути	Имеется
Здания и сооружения	Не имеется
Стоимость аренды и (или) выкупа инфраструктурной площадки, рублей	Средняя стоимость выкупа 3,69 рублей за кв. метр (Приказ Министерства имущественных отношений 78-п от 09.09.2022)
Контактная информация	8(38151) 2-11-34



# Земельные участки для реализации проектов

## Луговское сельское поселение

## Любомировское сельское поселение

Кадастровый номер земельного участка	55:26:230415:420
Площадь в квадратных метрах	149 936
Собственник	Собственность Луговского сельского поселения
Категория земель. Вид разрешенного использования	Земли населенных пунктов. Для жилищного строительства
Электроснабжение	Имеется
Газоснабжение	Имеется
Водоснабжение. Водоотведение	Имеется
Подъездные пути	Имеется
Железнодорожные пути	Имеется
Здания и сооружения	Не имеется
Стоимость аренды и (или) выкупа инфраструктурной площадки, рублей	Средняя стоимость выкупа 566,27 рублей за кв. метр (Приказ Министерства имущественных отношений 78-п от 09.09.2022)
Контактная информация	8(38151) 3-67-46

Кадастровый номер земельного участка	55:26:270512:753
Площадь в квадратных метрах	114 735
Собственник	Собственность Любомировского сельского поселения
Категория земель. Вид разрешенного использования	Земли сельскохозяйственного назначения. Для сельскохозяйственного использования
Электроснабжение	Имеется
Газоснабжение	Не имеется
Водоснабжение. Водоотведение	Не имеется
Подъездные пути	Имеется
Железнодорожные пути	Имеется
Здания и сооружения	Телятник, 2 коровника, склад, гараж
Стоимость аренды и (или) выкупа инфраструктурной площадки, рублей	Средняя стоимость выкупа 3,69 рубля за кв. метр (Приказ Министерства имущественных отношений 78-п от 09.09.2022)
Контактная информация	8(38151) 3-46-34





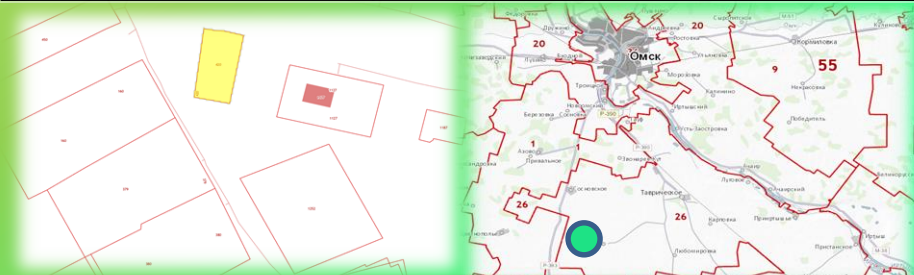
# Земельные участки для реализации проектов

## Неверовское сельское поселение

## Новоуральское сельское поселение

Кадастровый номер земельного участка	55:26:280101:420
Площадь в квадратных метрах	770
Собственник	Собственность Неверовского сельского поселения
Категория земель. Вид разрешенного использования	Земли населенного пункта. Для объектов коммунально-бытового обслуживания
Электроснабжение	Не имеется
Газоснабжение	Не имеется
Водоснабжение. Водоотведение	Не имеется
Подъездные пути	Не имеется
Железнодорожные пути	Не имеется
Здания и сооружения	Не имеется
Стоимость аренды и (или) выкупа инфраструктурной площадки, рублей	Средняя стоимость выкупа 121,98 рублей за кв. метр (Приказ Министерства имущественных отношений 78-п от 09.09.2022)
Контактная информация	8(38151) 3-37-43

Кадастровый номер земельного участка	55:26:260101:1853
Площадь в квадратных метрах	1 794
Собственник	Собственность Новоуральского сельского поселения
Категория земель. Вид разрешенного использования	Земли населенного пункта. Для объектов дорожного сервиса
Электроснабжение	Не имеется
Газоснабжение	Не имеется
Водоснабжение. Водоотведение	Не имеется
Подъездные пути	Имеется
Железнодорожные пути	Имеется
Здания и сооружения	Не имеется
Стоимость аренды и (или) выкупа инфраструктурной площадки, рублей	Средняя стоимость выкупа 121,98 рублей за кв. метр (Приказ Министерства имущественных отношений 78-п от 09.09.2022)
Контактная информация	8(38151) 3-72-43

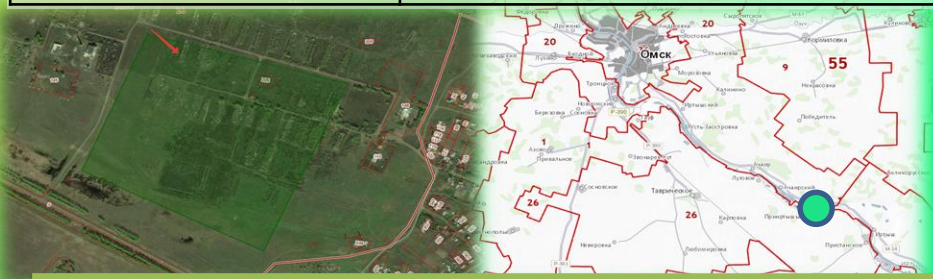


# Земельные участки для реализации проектов

## Прииртышское сельское поселение

Кадастровый номер земельного участка	55:26:240317
Площадь в квадратных метрах	468 000
Собственник	Государственная собственность до разграничения
Категория земель. Вид разрешенного использования	Земли сельскохозяйственного назначения Для ведения сельскохозяйственного производства
Электроснабжение	Не имеется
Газоснабжение	Не имеется
Водоснабжение. Водоотведение	Не имеется
Подъездные пути	Имеется
Железнодорожные пути	Имеется
Здания и сооружения	Не имеется
Стоимость аренды и (или) выкупа инфраструктурной площадки, рублей	Средняя стоимость выкупа 3,69 рубля за кв. метр (Приказ Министерства имущественных отношений 78-п от 09.09.2022)
Контактная информация	8(38151) 3-37-43

Кадастровый номер земельного участка	55:26:240317
Площадь в квадратных метрах	137 542
Собственник	Государственная собственность до разграничения
Категория земель. Вид разрешенного использования	Земли сельскохозяйственного назначения Для ведения сельскохозяйственного производства
Электроснабжение	Не имеется
Газоснабжение	Не имеется
Водоснабжение. Водоотведение	Не имеется
Подъездные пути	Имеется
Железнодорожные пути	Имеется
Здания и сооружения	Остатки железобетонных конструкций фундаментов
Стоимость аренды и (или) выкупа инфраструктурной площадки, рублей	Средняя стоимость выкупа 3,69 рубля за кв. метр (Приказ Министерства имущественных отношений 78-п от 09.09.2022)
Контактная информация	8(38151) 3-37-43



# Земельные участки для реализации проектов

## Прииртышское сельское поселение

## Таврическое городское поселение

Кадастровый номер земельного участка	55:26:240101
Площадь в квадратных метрах	1 500
Собственник	Государственная собственность до разграничения
Категория земель. Вид разрешенного использования	Земли населенного пункта. Для размещения промышленных объектов
Электроснабжение	Не имеется
Газоснабжение	Не имеется
Водоснабжение. Водоотведение	Не имеется
Подъездные пути	Имеется
Железнодорожные пути	Имеется
Здания и сооружения	Остатки железобетонных конструкций фундаментов
Стоимость аренды и (или) выкупа инфраструктурной площадки, рублей	Средняя стоимость выкупа 121,98 рублей за кв. метр (Приказ Министерства имущественных отношений 78-п от 09.09.2022)
Контактная информация	8(38151) 3-37-43

Кадастровый номер земельного участка	55:26:000000
Площадь в квадратных метрах	22 000
Собственник	Государственная собственность до разграничения
Категория земель. Вид разрешенного использования	Земли населенных пунктов. Для размещения объектов социальной сферы
Электроснабжение	Имеется
Газоснабжение	Имеется
Водоснабжение. Водоотведение	Имеется
Подъездные пути	Имеется
Железнодорожные пути	Имеется
Здания и сооружения	Не имеется
Стоимость аренды и (или) выкупа инфраструктурной площадки, рублей	Средняя стоимость выкупа 121,98 рублей за кв. метр (Приказ Министерства имущественных отношений 78-п от 09.09.2022)
Контактная информация	8(38151) 2-23-04



# Земельные участки для реализации проектов

## Пристанское сельское поселение

Кадастровый номер земельного участка	55:26:250101
Площадь в квадратных метрах	117 000
Собственник	Государственная собственность до разграничения
Категория земель. Вид разрешенного использования	Земли населенного пункта. Для размещения сооружений промышленности
Электроснабжение	Имеется
Газоснабжение	Не имеется
Водоснабжение. Водоотведение	Имеется
Подъездные пути	Имеется
Железнодорожные пути	Имеется
Здания и сооружения	Не имеется
Стоимость аренды и (или) выкупа инфраструктурной площадки, рублей	Средняя стоимость выкупа 71,75 рублей за кв. метр (Приказ Министерства имущественных отношений 78-п от 09.09.2022)
Контактная информация	8(38151) 3-85-34

Кадастровый номер земельного участка	55:26:250101
Площадь в квадратных метрах	36 000
Собственник	Государственная собственность до разграничения
Категория земель. Вид разрешенного использования	Земли населенного пункта. Для жилищного строительства
Электроснабжение	Имеется
Газоснабжение	Не имеется
Водоснабжение. Водоотведение	Имеется
Подъездные пути	Имеется
Железнодорожные пути	Имеется
Здания и сооружения	Не имеется
Стоимость аренды и (или) выкупа инфраструктурной площадки, рублей	Средняя стоимость выкупа 566,27 рублей за кв. метр (Приказ Министерства имущественных отношений 78-п от 09.09.2022)
Контактная информация	8(38151) 3-85-34



# Земельные участки для реализации проектов

## Пристанское сельское поселение

Кадастровый номер земельного участка	55:26:250101
Площадь в квадратных метрах	116 000
Собственник	Государственная собственность до разграничения
Категория земель. Вид разрешенного использования	Земли населенного пункта. Для жилищного строительства
Электроснабжение	Имеется
Газоснабжение	Не имеется
Водоснабжение. Водоотведение	Не имеется
Подъездные пути	Имеется
Железнодорожные пути	Имеется
Здания и сооружения	Не имеется
Стоимость аренды и (или) выкупа инфраструктурной площадки, рублей	Средняя стоимость выкупа 566,27 рублей за кв. метр (Приказ Министерства имущественных отношений 78-п от 09.09.2022)
Контактная информация	8(38151) 3-85-34

Кадастровый номер земельного участка	55:26:250101
Площадь в квадратных метрах	37 900
Собственник	Государственная собственность до разграничения
Категория земель. Вид разрешенного использования	Земли населенного пункта. Для жилищного строительства
Электроснабжение	Не имеется
Газоснабжение	Не имеется
Водоснабжение. Водоотведение	Не имеется
Подъездные пути	Имеется
Железнодорожные пути	Имеется
Здания и сооружения	Не имеется
Стоимость аренды и (или) выкупа инфраструктурной площадки, рублей	Средняя стоимость выкупа 566,27 рублей за кв. метр (Приказ Министерства имущественных отношений 78-п от 09.09.2022)
Контактная информация	8(38151) 3-85-34



# Поддержка субъектам малого и среднего предпринимательства



## Консультирование

- Личное обращение
- Телефонная связь



## Информирование

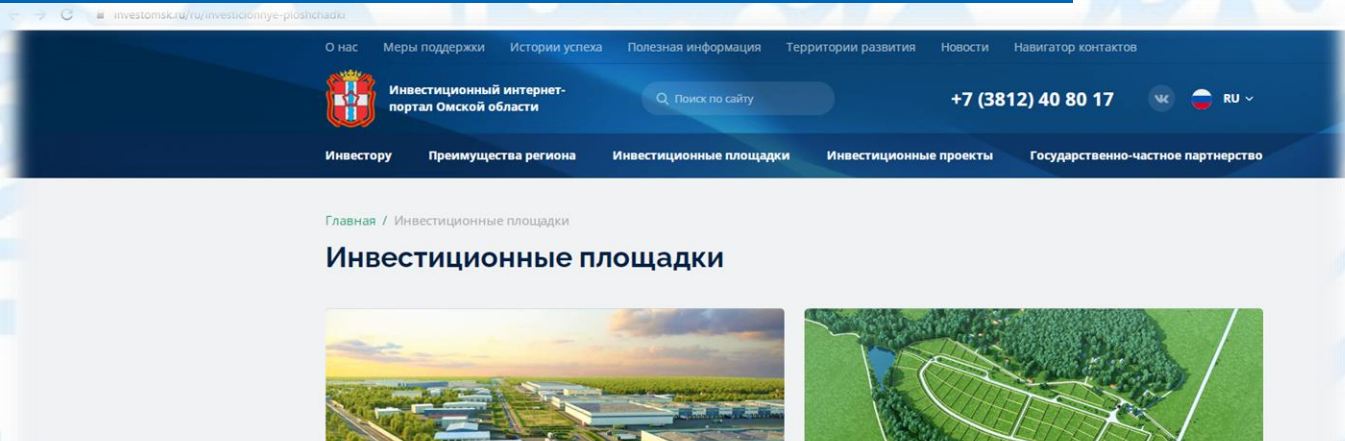
- Официальный сайт
- Социальные сети
- Газета «Таврические Новости»



## Предоставление грантов

- Физические лица
- Юридические лица
- Самозанятые

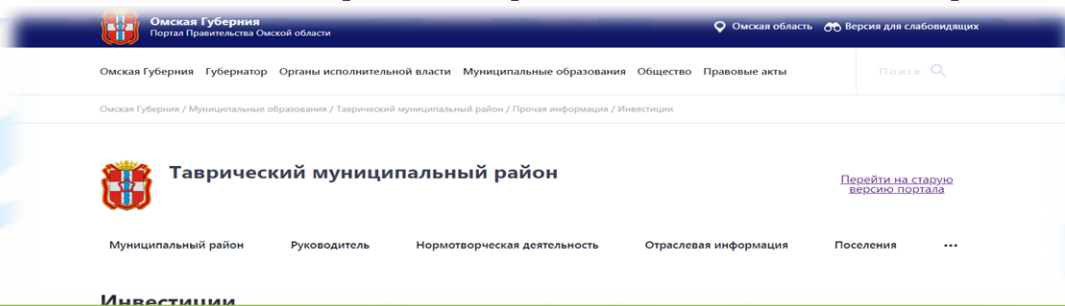
# Инвестиционный портал



<http://investomsk.ru/>

+

<http://tavrigh.omskportal.ru/omsu/tavrich-3-52-253-1/etc/investicii/>



# Контактная информация

Должность, ФИО	Местонахождение	Контактные данные
Администрация Таврического муниципального района Омской области		
Глава Таврического муниципального района Баннов Игорь Анатольевич	р.п. Таврическое ул. Ленина, д. 25	тел. 8(38151)2-14-56 e-mail: tawr-adm@yandex.ru
Первый заместитель Главы муниципального района Максимов Александр Юрьевич	р.п. Таврическое ул. Ленина, д. 25	тел. 8(38151)2-12-71 e-mail: tawr-adm@yandex.ru
Заместитель Главы муниципального района - председатель комитета экономического развития и планирования Каманина Ирина Викторовна	р.п. Таврическое ул. Ленина, д. 25 кабинет № 29	тел. 8(38151)2-44-10 e-mail: tawr-adm@yandex.ru
Заместитель Главы муниципального района - председатель комитета финансов и контроля Круглякова Галина Геннадьевна	р.п. Таврическое ул. Ленина, д. 25 кабинет № 5	тел. 8(38151)2-12-65 e-mail: tawr-adm@yandex.ru
Заместитель Главы муниципального района - начальник управления сельского хозяйства и продовольствия Савицкий Вадим Владимирович	р.п. Таврическое ул. Ленина, д. 27 3 этаж	тел. 8(38151)2-13-45 e-mail: 07tav@minselkhoz.omskportal.ru
Заместитель Главы муниципального района по социальным вопросам Виноградова Елена Александровна	р.п. Таврическое ул. Ленина, д. 25 кабинет № 26	тел. 8(38151)2-15-39 e-mail: tawr-adm@yandex.ru
Председатель комитета по делам градостроительства, архитектуры и газификации Овдовиченко Александр Борисович	р.п. Таврическое ул. Ленина, д. 25 кабинет № 4	тел. 8(38151)2-15-07 e-mail: tawr-adm@yandex.ru
Начальник Управления имущественных отношений и землепользования Васюта Екатерина Игоревна	р.п. Таврическое ул. Ленина, д. 25 кабинет № 27	тел. 8(38151)2-44-12 e-mail: kiotawr@rambler.ru